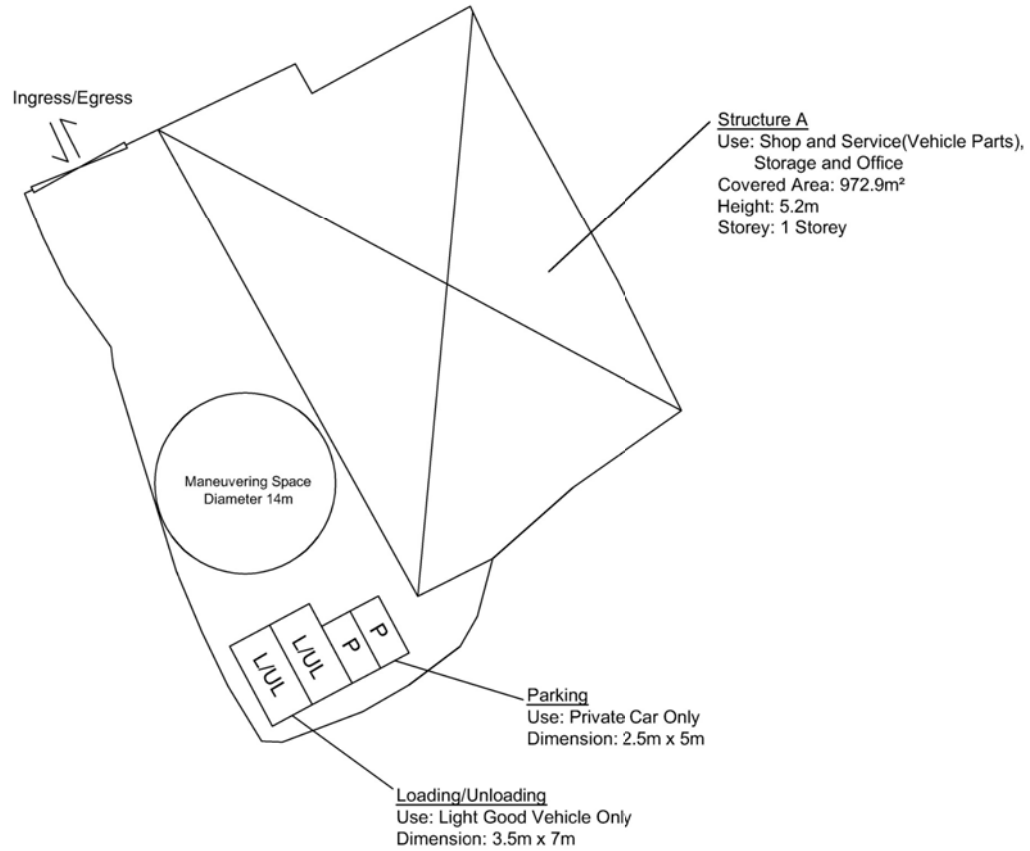




Total Site Area: 1637.5m<sup>2</sup>  
Covered Area: 972.9m<sup>2</sup>  
Uncovered Area: 664.6m<sup>2</sup>  
G.L Area: 243m<sup>2</sup>



Project :  
**DD107 LOT565 S.A  
(Part), 565 RP(Part),  
640(Part),796(Part),  
797(Part), 798(Part)  
and Adjoining Gov  
Land**

Scale :  
**1 : 500**

Drawn By :

OZP :  
Planning No. :  
Zone :  
District :

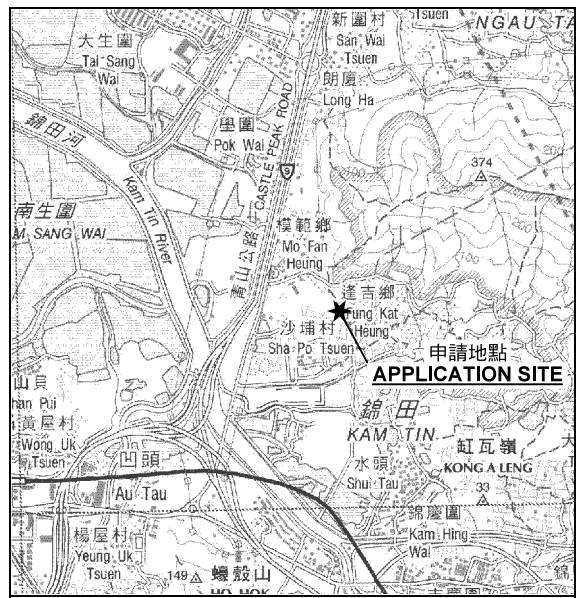
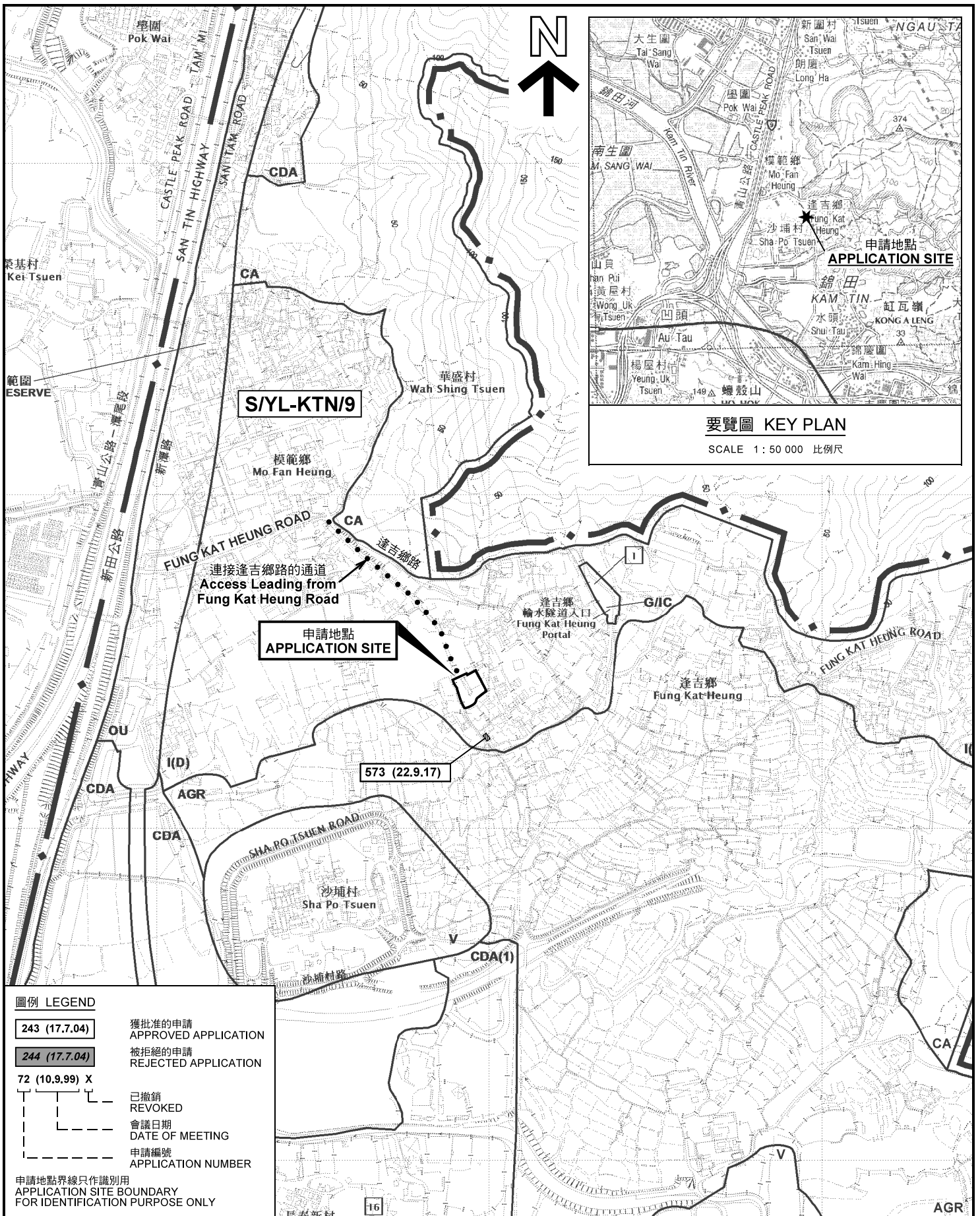
Legend :

Layout Plan

(摘錄自申請人於 14. 12. 2017呈交的補充規劃書)  
(Extract from Applicant's Supplementary  
Planning Statement of 14.12.2017)

參考編號  
REFERENCE No.  
**A/YL-KTN/582**

繪圖 DRAWING  
**A-1**



要覽圖 KEY PLAN

SCALE 1 : 50 000 比例尺

圖例 LEGEND

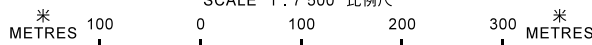
- 243 (17.7.04) 獲批准的申請  
APPROVED APPLICATION
- 244 (17.7.04) 被拒絕的申請  
REJECTED APPLICATION
- 72 (10.9.99) X 已撤銷  
REVOKED
- - - 會議日期  
DATE OF MEETING
- - - 申請編號  
APPLICATION NUMBER

申請地點界線只作識別用  
APPLICATION SITE BOUNDARY  
FOR IDENTIFICATION PURPOSE ONLY

位置圖及同類申請 LOCATION PLAN WITH SIMILAR APPLICATION

擬議臨時商店及服務行業（汽車零件）連附屬貯物處及辦公室（為期3年）  
元朗錦田達吉鄉丈量約份第107約地段第565號A分段（部分）、第640號（部分）、  
第796號（部分）、第797號（部分）及第798號（部分）和毗連政府土地  
PROPOSED TEMPORARY SHOP AND SERVICES (VEHICLE PARTS)  
AND ANCILLARY STORAGE AND OFFICE FOR A PERIOD OF 3 YEARS  
LOT 565 S.A (PART), 640 (PART), 796 (PART), 797 (PART), 798 (PART)  
IN D.D. 107 AND ADJOINING GOVERNMENT LAND,  
FU KAT HEUNG, KAM TIN, YUEN LONG

SCALE 1 : 7 500 比例尺



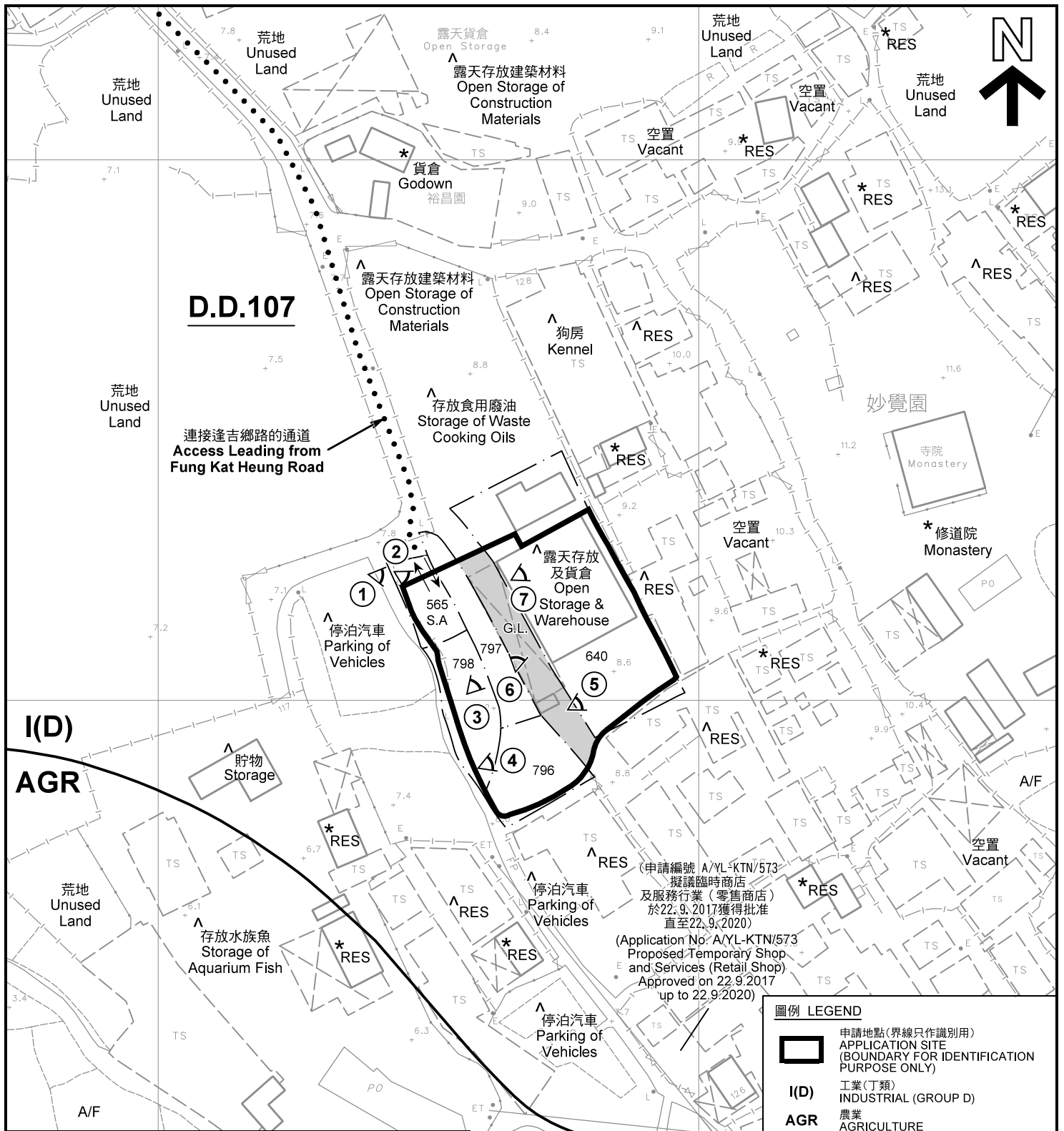
規劃署  
PLANNING  
DEPARTMENT



參考編號  
REFERENCE No.  
A/YL-KTN/582

圖 PLAN  
A-1

本摘要圖於2017年12月27日擬備，  
所根據的資料為於2014年12月2日  
核准的分區計劃大綱圖編號 S/YL-KTN/9  
EXTRACT PLAN PREPARED ON 27.12.2017  
BASED ON OUTLINE ZONING PLAN No.  
S/YL-KTN/9 APPROVED ON 2.12.2014



**註釋 Notes:**

- (1) 2017年12月15日勘測的土地用途  
Land uses shown on this plan are in accordance with the land use survey conducted by the Planning Department on 15.12.2017
- (2) \* 土地用途跟1992年2月勘測的土地用途一致  
Indicates that the use is the same as that revealed by the land use survey conducted by the Planning Department in Feb 1992
- (3) ^ 土地用途跟1992年2月勘測的土地用途有別  
Indicates that the use is different from that revealed by the land use survey conducted by the Planning Department in Feb 1992

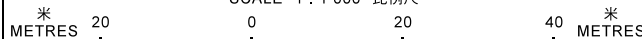
**圖例 LEGEND**

- 申請地點(界線只作識別用)  
APPLICATION SITE (BOUNDARY FOR IDENTIFICATION PURPOSE ONLY)
- I(D)** 工業(丁類)  
INDUSTRIAL (GROUP D)
- AGR** 農業  
AGRICULTURE
- G.L.** 政府土地  
GOVERNMENT LAND
- RES 住用構築物  
RESIDENTIAL STRUCTURES
- A/F 休耕農地  
FALLOW AGRICULTURAL LAND
- A/C 常耕農地  
CULTIVATED AGRICULTURAL LAND
- 實地照片的觀景點  
VIEWING POINT OF SITE PHOTO
- 入口/出口  
INGRESS / EGRESS

**平面圖 SITE PLAN**

擬議臨時商店及服務行業(汽車零件)連附屬貯物處及辦公室(為期3年)  
元朗錦田達吉鄉丈量約份第107約地段第565號A分段(部分)、第640號(部分)、  
第796號(部分)、第797號(部分)及第798號(部分)和毗連政府土地  
PROPOSED TEMPORARY SHOP AND SERVICES (VEHICLE PARTS)  
AND ANCILLARY STORAGE AND OFFICE FOR A PERIOD OF 3 YEARS  
LOT 565 S.A (PART), 640 (PART), 796 (PART), 797 (PART), 798 (PART)  
IN D.D. 107 AND ADJOINING GOVERNMENT LAND,  
FU KAT HEUNG, KAM TIN, YUEN LONG

SCALE 1 : 1 000 比例尺



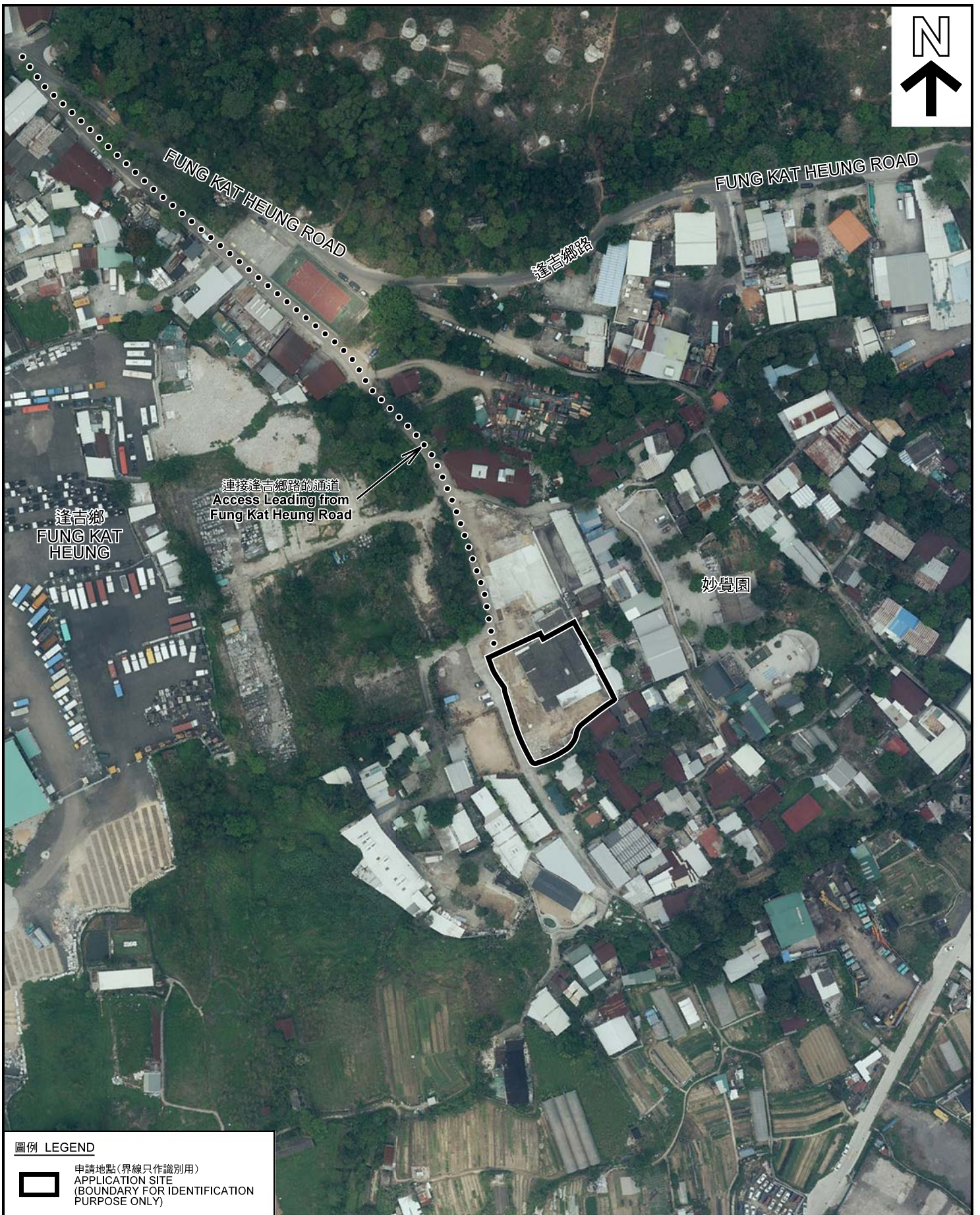
本摘要圖於2017年12月29日擬備, 所根據的資料為測量圖編號 6-NE-1D 及 2C  
EXTRACT PLAN PREPARED ON 29.12.2017  
BASED ON SURVEY SHEETS No. 6-NE-1D & 2C

**規劃署  
PLANNING  
DEPARTMENT**



參考編號  
REFERENCE No.  
**A/YL-KTN/582**

圖 PLAN  
**A-2**



圖例 LEGEND



申請地點(界線只作識別用)  
APPLICATION SITE  
(BOUNDARY FOR IDENTIFICATION  
PURPOSE ONLY)

本摘要圖於2017年12月29日擬備，所根據的資料為地政總署於2017年4月4日拍得的航攝照片編號 E019648C  
EXTRACT PLAN PREPARED ON 29.12.2017  
BASED ON AERIAL PHOTO No.  
E019648C TAKEN ON 4.4.2017  
BY LANDS DEPARTMENT

航攝照片 AERIAL PHOTO

擬議臨時商店及服務行業(汽車零件)連附屬貯物處及辦公室(為期3年)  
元朗舖田蓬吉鄉丈量約份第107約地段第565號A分段(部分)、第640號(部分)、  
第796號(部分)、第797號(部分)及第798號(部分)和毗連政府土地  
PROPOSED TEMPORARY SHOP AND SERVICES (VEHICLE PARTS)  
AND ANCILLARY STORAGE AND OFFICE FOR A PERIOD OF 3 YEARS  
LOT 565 S.A (PART), 640 (PART), 796 (PART), 797 (PART), 798 (PART)  
IN D.D. 107 AND ADJOINING GOVERNMENT LAND,  
FU KAT HEUNG, KAM TIN, YUEN LONG

規劃署  
PLANNING  
DEPARTMENT



參考編號  
REFERENCE No.  
A/YL-KTN/582

圖 PLAN  
A-3



申請地點界線只作識別用 APPLICATION SITE BOUNDARY FOR IDENTIFICATION PURPOSE ONLY

本圖於2018年1月2日擬備，所根據的資料為攝於2017年12月15日的實地照片  
 PLAN PREPARED ON 2.1.2018  
 BASED ON SITE PHOTOS  
 TAKEN ON 15.12.2017

### 實地照片 SITE PHOTOS

擬議臨時商店及服務行業（汽車零件）連附屬貯物處及辦公室（為期3年）  
 元朗錦田達吉鄉丈量約份第107約地段第565號A分段（部分）、第640號（部分）、  
 第796號（部分）、第797號（部分）及第798號（部分）和毗連政府土地  
 PROPOSED TEMPORARY SHOP AND SERVICES (VEHICLE PARTS)  
 AND ANCILLARY STORAGE AND OFFICE FOR A PERIOD OF 3 YEARS  
 LOT 565 S.A (PART), 640 (PART), 796 (PART), 797 (PART), 798 (PART)  
 IN D.D. 107 AND ADJOINING GOVERNMENT LAND,  
 FU KAT HEUNG, KAM TIN, YUEN LONG

規劃署  
 PLANNING  
 DEPARTMENT



參考編號  
 REFERENCE No.  
 A/YL-KTN/582

圖 PLAN  
 A-4a



5

申請地點  
APPLICATION SITE



6

申請地點  
APPLICATION SITE



7

申請地點  
APPLICATION SITE

申請地點界線只作識別用 APPLICATION SITE BOUNDARY FOR IDENTIFICATION PURPOSE ONLY

**實地照片 SITE PHOTOS**

擬議臨時商店及服務行業（汽車零件）連附屬貯物處及辦公室（為期3年）  
元朗錦田達吉鄉丈量約份第107約地段第565號A分段（部分）、第640號（部分）、  
第796號（部分）、第797號（部分）及第798號（部分）和毗連政府土地  
PROPOSED TEMPORARY SHOP AND SERVICES (VEHICLE PARTS)  
AND ANCILLARY STORAGE AND OFFICE FOR A PERIOD OF 3 YEARS  
LOT 565 S.A (PART), 640 (PART), 796 (PART), 797 (PART), 798 (PART)  
IN D.D. 107 AND ADJOINING GOVERNMENT LAND,  
FU KAT HEUNG, KAM TIN, YUEN LONG

本圖於2018年1月2日擬備，所根據的資料為攝於2017年12月15日的實地照片  
PLAN PREPARED ON 2.1.2018  
BASED ON SITE PHOTOS  
TAKEN ON 15.12.2017

規劃署  
PLANNING  
DEPARTMENT



參考編號  
REFERENCE No.  
A/YL-KTN/582

圖 PLAN  
A-4b