

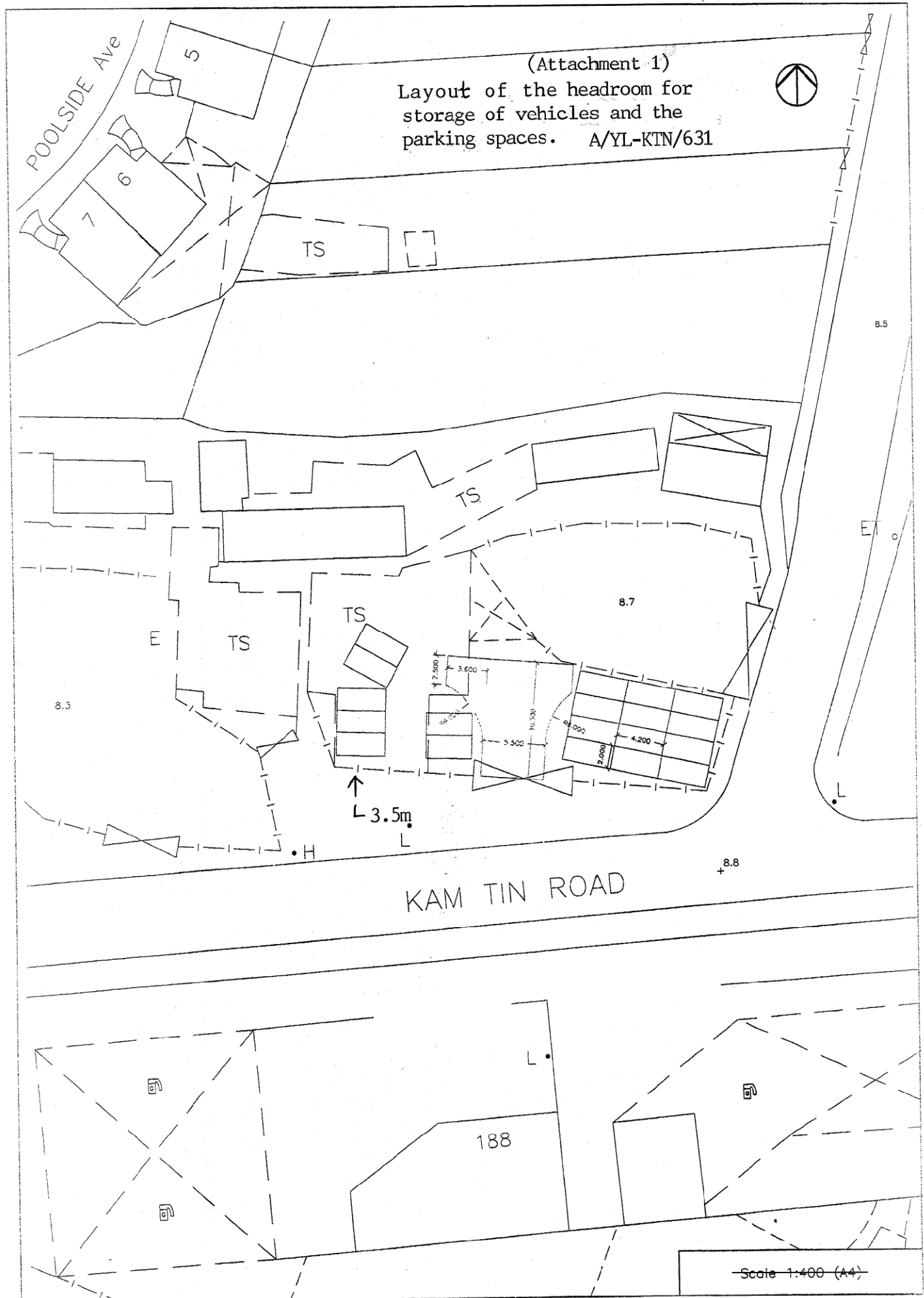
Structure	Form of Structure	Proposed Use	Total Floor Area	No. of storey	Height	Remark
1	Open Shed	Rain shelter	Not exceeding 160m ²	1	Not exceeding 6m	N/A
2	Stack-up converted containers	Site Office	Not exceeding 65m ²	2	Not exceeding 6m	Under Structure 1
3	Converted container	Storage	Not exceeding 13m ²	1	Not exceeding 3m	Under Structure 1

(摘錄自申請人於22.10.2018呈交的進一步資料)
 (Extract from Applicant's Further Information Submitted on 22.10.2018)

參考編號
 REFERENCE No.
 A/YL-KTN/631

繪圖 DRAWING
 A-1

(Attachment 1)
 Layout of the headroom for
 storage of vehicles and the
 parking spaces. A/YL-KTN/631



Scale 1:400 (A4)

(摘錄自申請人於22. 10. 2018呈交的進一步資料)
 (Extract from Applicant's Further
 Information Submitted on 22.10.2018)

參考編號
 REFERENCE No.
 A/YL-KTN/631

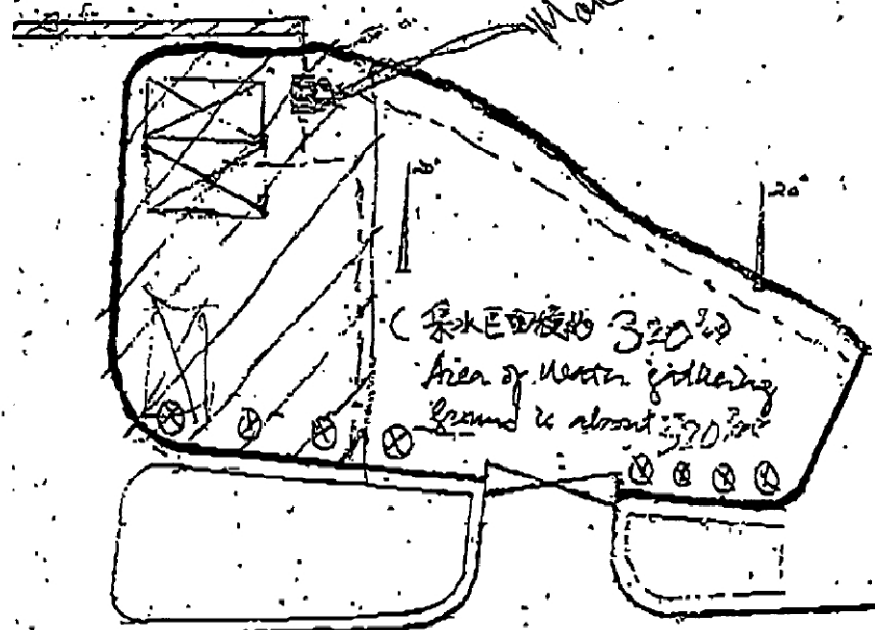
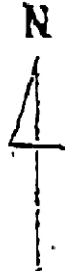
繪圖 DRAWING
 A-2

總網發展藍圖

Master Layout Plan

A/YL-KTN/631

22222222
2522825



KAM TIN ROAD 錦田公路

2 高樹

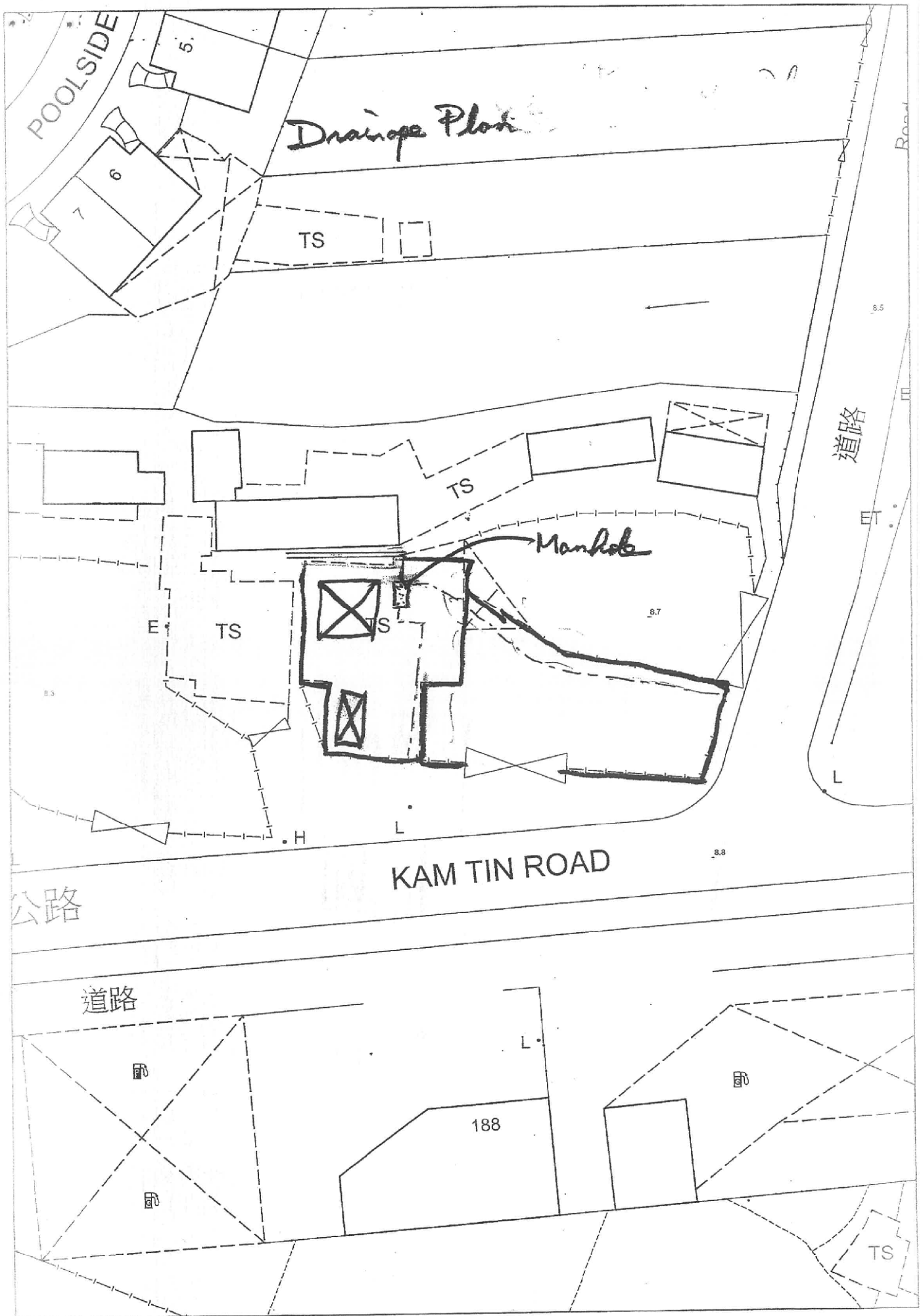
File Ref
申請編號
地段 No
Lot

錦田公路 13. 20 NO 14 44 0 及 毗連政府用地
Kam Tin Road Adjacent Govt. land

REFERENCE No. AYL-KTN DRAWING A-1

(摘錄自申請人於22. 10. 2018呈交的進一步資料)
(Extract from Applicant's Further Information Submitted on 22.10.2018)

參考編號 REFERENCE No. A/YL-KTN/631	繪圖 DRAWING A-3
---------------------------------------	-------------------



(摘錄自申請人於 6.9.2018 提交的申請書)
 (Extract from Applicant's
 Submission of 6.9.2018)

參考編號
 REFERENCE No.
 A/YL-KTN/631

繪圖 DRAWING
 A-4

ATTN:

第4頁

總網發展藍圖

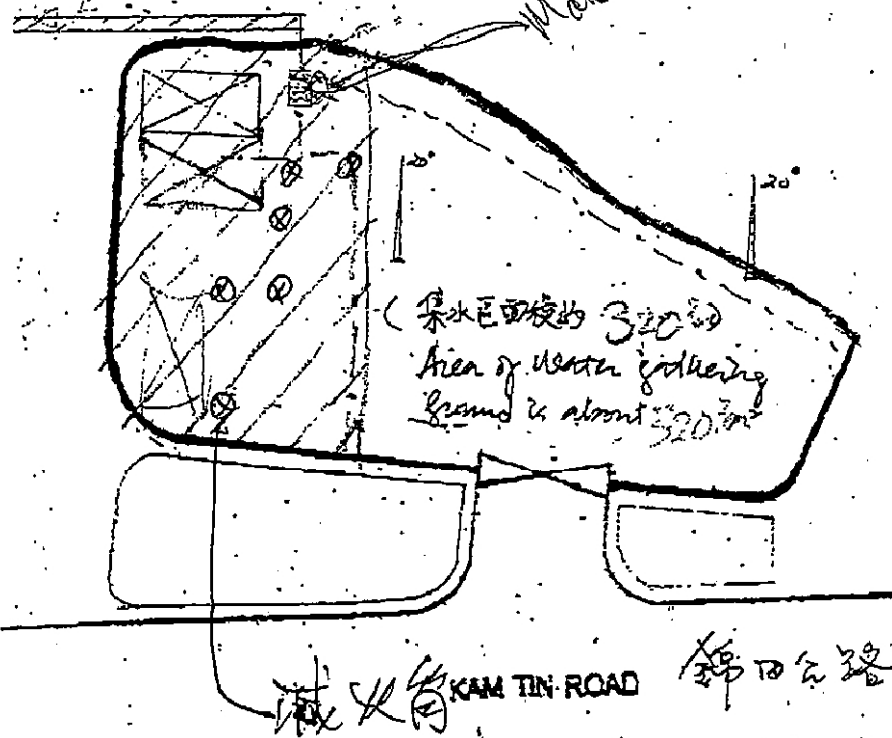
Master Layout Plan

A/YL-KTN/631

Total 2 pages

5 2 28 5 5

Manhole



⊗ 位置滅火筒

File Ref.

Y. 翁裕基

地政 No.
Lot

錦田公路 DD109 及 113 DD110 2A 及 2B 及 2C 及 2D 及 2E 及 2F 及 2G 及 2H 及 2I 及 2J 及 2K 及 2L 及 2M 及 2N 及 2O 及 2P 及 2Q 及 2R 及 2S 及 2T 及 2U 及 2V 及 2W 及 2X 及 2Y 及 2Z 及 3A 及 3B 及 3C 及 3D 及 3E 及 3F 及 3G 及 3H 及 3I 及 3J 及 3K 及 3L 及 3M 及 3N 及 3O 及 3P 及 3Q 及 3R 及 3S 及 3T 及 3U 及 3V 及 3W 及 3X 及 3Y 及 3Z 及 4A 及 4B 及 4C 及 4D 及 4E 及 4F 及 4G 及 4H 及 4I 及 4J 及 4K 及 4L 及 4M 及 4N 及 4O 及 4P 及 4Q 及 4R 及 4S 及 4T 及 4U 及 4V 及 4W 及 4X 及 4Y 及 4Z 及 5A 及 5B 及 5C 及 5D 及 5E 及 5F 及 5G 及 5H 及 5I 及 5J 及 5K 及 5L 及 5M 及 5N 及 5O 及 5P 及 5Q 及 5R 及 5S 及 5T 及 5U 及 5V 及 5W 及 5X 及 5Y 及 5Z 及 6A 及 6B 及 6C 及 6D 及 6E 及 6F 及 6G 及 6H 及 6I 及 6J 及 6K 及 6L 及 6M 及 6N 及 6O 及 6P 及 6Q 及 6R 及 6S 及 6T 及 6U 及 6V 及 6W 及 6X 及 6Y 及 6Z 及 7A 及 7B 及 7C 及 7D 及 7E 及 7F 及 7G 及 7H 及 7I 及 7J 及 7K 及 7L 及 7M 及 7N 及 7O 及 7P 及 7Q 及 7R 及 7S 及 7T 及 7U 及 7V 及 7W 及 7X 及 7Y 及 7Z 及 8A 及 8B 及 8C 及 8D 及 8E 及 8F 及 8G 及 8H 及 8I 及 8J 及 8K 及 8L 及 8M 及 8N 及 8O 及 8P 及 8Q 及 8R 及 8S 及 8T 及 8U 及 8V 及 8W 及 8X 及 8Y 及 8Z 及 9A 及 9B 及 9C 及 9D 及 9E 及 9F 及 9G 及 9H 及 9I 及 9J 及 9K 及 9L 及 9M 及 9N 及 9O 及 9P 及 9Q 及 9R 及 9S 及 9T 及 9U 及 9V 及 9W 及 9X 及 9Y 及 9Z 及 10A 及 10B 及 10C 及 10D 及 10E 及 10F 及 10G 及 10H 及 10I 及 10J 及 10K 及 10L 及 10M 及 10N 及 10O 及 10P 及 10Q 及 10R 及 10S 及 10T 及 10U 及 10V 及 10W 及 10X 及 10Y 及 10Z 及 11A 及 11B 及 11C 及 11D 及 11E 及 11F 及 11G 及 11H 及 11I 及 11J 及 11K 及 11L 及 11M 及 11N 及 11O 及 11P 及 11Q 及 11R 及 11S 及 11T 及 11U 及 11V 及 11W 及 11X 及 11Y 及 11Z 及 12A 及 12B 及 12C 及 12D 及 12E 及 12F 及 12G 及 12H 及 12I 及 12J 及 12K 及 12L 及 12M 及 12N 及 12O 及 12P 及 12Q 及 12R 及 12S 及 12T 及 12U 及 12V 及 12W 及 12X 及 12Y 及 12Z 及 13A 及 13B 及 13C 及 13D 及 13E 及 13F 及 13G 及 13H 及 13I 及 13J 及 13K 及 13L 及 13M 及 13N 及 13O 及 13P 及 13Q 及 13R 及 13S 及 13T 及 13U 及 13V 及 13W 及 13X 及 13Y 及 13Z 及 14A 及 14B 及 14C 及 14D 及 14E 及 14F 及 14G 及 14H 及 14I 及 14J 及 14K 及 14L 及 14M 及 14N 及 14O 及 14P 及 14Q 及 14R 及 14S 及 14T 及 14U 及 14V 及 14W 及 14X 及 14Y 及 14Z 及 15A 及 15B 及 15C 及 15D 及 15E 及 15F 及 15G 及 15H 及 15I 及 15J 及 15K 及 15L 及 15M 及 15N 及 15O 及 15P 及 15Q 及 15R 及 15S 及 15T 及 15U 及 15V 及 15W 及 15X 及 15Y 及 15Z 及 16A 及 16B 及 16C 及 16D 及 16E 及 16F 及 16G 及 16H 及 16I 及 16J 及 16K 及 16L 及 16M 及 16N 及 16O 及 16P 及 16Q 及 16R 及 16S 及 16T 及 16U 及 16V 及 16W 及 16X 及 16Y 及 16Z 及 17A 及 17B 及 17C 及 17D 及 17E 及 17F 及 17G 及 17H 及 17I 及 17J 及 17K 及 17L 及 17M 及 17N 及 17O 及 17P 及 17Q 及 17R 及 17S 及 17T 及 17U 及 17V 及 17W 及 17X 及 17Y 及 17Z 及 18A 及 18B 及 18C 及 18D 及 18E 及 18F 及 18G 及 18H 及 18I 及 18J 及 18K 及 18L 及 18M 及 18N 及 18O 及 18P 及 18Q 及 18R 及 18S 及 18T 及 18U 及 18V 及 18W 及 18X 及 18Y 及 18Z 及 19A 及 19B 及 19C 及 19D 及 19E 及 19F 及 19G 及 19H 及 19I 及 19J 及 19K 及 19L 及 19M 及 19N 及 19O 及 19P 及 19Q 及 19R 及 19S 及 19T 及 19U 及 19V 及 19W 及 19X 及 19Y 及 19Z 及 20A 及 20B 及 20C 及 20D 及 20E 及 20F 及 20G 及 20H 及 20I 及 20J 及 20K 及 20L 及 20M 及 20N 及 20O 及 20P 及 20Q 及 20R 及 20S 及 20T 及 20U 及 20V 及 20W 及 20X 及 20Y 及 20Z 及 21A 及 21B 及 21C 及 21D 及 21E 及 21F 及 21G 及 21H 及 21I 及 21J 及 21K 及 21L 及 21M 及 21N 及 21O 及 21P 及 21Q 及 21R 及 21S 及 21T 及 21U 及 21V 及 21W 及 21X 及 21Y 及 21Z 及 22A 及 22B 及 22C 及 22D 及 22E 及 22F 及 22G 及 22H 及 22I 及 22J 及 22K 及 22L 及 22M 及 22N 及 22O 及 22P 及 22Q 及 22R 及 22S 及 22T 及 22U 及 22V 及 22W 及 22X 及 22Y 及 22Z 及 23A 及 23B 及 23C 及 23D 及 23E 及 23F 及 23G 及 23H 及 23I 及 23J 及 23K 及 23L 及 23M 及 23N 及 23O 及 23P 及 23Q 及 23R 及 23S 及 23T 及 23U 及 23V 及 23W 及 23X 及 23Y 及 23Z 及 24A 及 24B 及 24C 及 24D 及 24E 及 24F 及 24G 及 24H 及 24I 及 24J 及 24K 及 24L 及 24M 及 24N 及 24O 及 24P 及 24Q 及 24R 及 24S 及 24T 及 24U 及 24V 及 24W 及 24X 及 24Y 及 24Z 及 25A 及 25B 及 25C 及 25D 及 25E 及 25F 及 25G 及 25H 及 25I 及 25J 及 25K 及 25L 及 25M 及 25N 及 25O 及 25P 及 25Q 及 25R 及 25S 及 25T 及 25U 及 25V 及 25W 及 25X 及 25Y 及 25Z 及 26A 及 26B 及 26C 及 26D 及 26E 及 26F 及 26G 及 26H 及 26I 及 26J 及 26K 及 26L 及 26M 及 26N 及 26O 及 26P 及 26Q 及 26R 及 26S 及 26T 及 26U 及 26V 及 26W 及 26X 及 26Y 及 26Z 及 27A 及 27B 及 27C 及 27D 及 27E 及 27F 及 27G 及 27H 及 27I 及 27J 及 27K 及 27L 及 27M 及 27N 及 27O 及 27P 及 27Q 及 27R 及 27S 及 27T 及 27U 及 27V 及 27W 及 27X 及 27Y 及 27Z 及 28A 及 28B 及 28C 及 28D 及 28E 及 28F 及 28G 及 28H 及 28I 及 28J 及 28K 及 28L 及 28M 及 28N 及 28O 及 28P 及 28Q 及 28R 及 28S 及 28T 及 28U 及 28V 及 28W 及 28X 及 28Y 及 28Z 及 29A 及 29B 及 29C 及 29D 及 29E 及 29F 及 29G 及 29H 及 29I 及 29J 及 29K 及 29L 及 29M 及 29N 及 29O 及 29P 及 29Q 及 29R 及 29S 及 29T 及 29U 及 29V 及 29W 及 29X 及 29Y 及 29Z 及 30A 及 30B 及 30C 及 30D 及 30E 及 30F 及 30G 及 30H 及 30I 及 30J 及 30K 及 30L 及 30M 及 30N 及 30O 及 30P 及 30Q 及 30R 及 30S 及 30T 及 30U 及 30V 及 30W 及 30X 及 30Y 及 30Z 及 31A 及 31B 及 31C 及 31D 及 31E 及 31F 及 31G 及 31H 及 31I 及 31J 及 31K 及 31L 及 31M 及 31N 及 31O 及 31P 及 31Q 及 31R 及 31S 及 31T 及 31U 及 31V 及 31W 及 31X 及 31Y 及 31Z 及 32A 及 32B 及 32C 及 32D 及 32E 及 32F 及 32G 及 32H 及 32I 及 32J 及 32K 及 32L 及 32M 及 32N 及 32O 及 32P 及 32Q 及 32R 及 32S 及 32T 及 32U 及 32V 及 32W 及 32X 及 32Y 及 32Z 及 33A 及 33B 及 33C 及 33D 及 33E 及 33F 及 33G 及 33H 及 33I 及 33J 及 33K 及 33L 及 33M 及 33N 及 33O 及 33P 及 33Q 及 33R 及 33S 及 33T 及 33U 及 33V 及 33W 及 33X 及 33Y 及 33Z 及 34A 及 34B 及 34C 及 34D 及 34E 及 34F 及 34G 及 34H 及 34I 及 34J 及 34K 及 34L 及 34M 及 34N 及 34O 及 34P 及 34Q 及 34R 及 34S 及 34T 及 34U 及 34V 及 34W 及 34X 及 34Y 及 34Z 及 35A 及 35B 及 35C 及 35D 及 35E 及 35F 及 35G 及 35H 及 35I 及 35J 及 35K 及 35L 及 35M 及 35N 及 35O 及 35P 及 35Q 及 35R 及 35S 及 35T 及 35U 及 35V 及 35W 及 35X 及 35Y 及 35Z 及 36A 及 36B 及 36C 及 36D 及 36E 及 36F 及 36G 及 36H 及 36I 及 36J 及 36K 及 36L 及 36M 及 36N 及 36O 及 36P 及 36Q 及 36R 及 36S 及 36T 及 36U 及 36V 及 36W 及 36X 及 36Y 及 36Z 及 37A 及 37B 及 37C 及 37D 及 37E 及 37F 及 37G 及 37H 及 37I 及 37J 及 37K 及 37L 及 37M 及 37N 及 37O 及 37P 及 37Q 及 37R 及 37S 及 37T 及 37U 及 37V 及 37W 及 37X 及 37Y 及 37Z 及 38A 及 38B 及 38C 及 38D 及 38E 及 38F 及 38G 及 38H 及 38I 及 38J 及 38K 及 38L 及 38M 及 38N 及 38O 及 38P 及 38Q 及 38R 及 38S 及 38T 及 38U 及 38V 及 38W 及 38X 及 38Y 及 38Z 及 39A 及 39B 及 39C 及 39D 及 39E 及 39F 及 39G 及 39H 及 39I 及 39J 及 39K 及 39L 及 39M 及 39N 及 39O 及 39P 及 39Q 及 39R 及 39S 及 39T 及 39U 及 39V 及 39W 及 39X 及 39Y 及 39Z 及 40A 及 40B 及 40C 及 40D 及 40E 及 40F 及 40G 及 40H 及 40I 及 40J 及 40K 及 40L 及 40M 及 40N 及 40O 及 40P 及 40Q 及 40R 及 40S 及 40T 及 40U 及 40V 及 40W 及 40X 及 40Y 及 40Z 及 41A 及 41B 及 41C 及 41D 及 41E 及 41F 及 41G 及 41H 及 41I 及 41J 及 41K 及 41L 及 41M 及 41N 及 41O 及 41P 及 41Q 及 41R 及 41S 及 41T 及 41U 及 41V 及 41W 及 41X 及 41Y 及 41Z 及 42A 及 42B 及 42C 及 42D 及 42E 及 42F 及 42G 及 42H 及 42I 及 42J 及 42K 及 42L 及 42M 及 42N 及 42O 及 42P 及 42Q 及 42R 及 42S 及 42T 及 42U 及 42V 及 42W 及 42X 及 42Y 及 42Z 及 43A 及 43B 及 43C 及 43D 及 43E 及 43F 及 43G 及 43H 及 43I 及 43J 及 43K 及 43L 及 43M 及 43N 及 43O 及 43P 及 43Q 及 43R 及 43S 及 43T 及 43U 及 43V 及 43W 及 43X 及 43Y 及 43Z 及 44A 及 44B 及 44C 及 44D 及 44E 及 44F 及 44G 及 44H 及 44I 及 44J 及 44K 及 44L 及 44M 及 44N 及 44O 及 44P 及 44Q 及 44R 及 44S 及 44T 及 44U 及 44V 及 44W 及 44X 及 44Y 及 44Z 及 45A 及 45B 及 45C 及 45D 及 45E 及 45F 及 45G 及 45H 及 45I 及 45J 及 45K 及 45L 及 45M 及 45N 及 45O 及 45P 及 45Q 及 45R 及 45S 及 45T 及 45U 及 45V 及 45W 及 45X 及 45Y 及 45Z 及 46A 及 46B 及 46C 及 46D 及 46E 及 46F 及 46G 及 46H 及 46I 及 46J 及 46K 及 46L 及 46M 及 46N 及 46O 及 46P 及 46Q 及 46R 及 46S 及 46T 及 46U 及 46V 及 46W 及 46X 及 46Y 及 46Z 及 47A 及 47B 及 47C 及 47D 及 47E 及 47F 及 47G 及 47H 及 47I 及 47J 及 47K 及 47L 及 47M 及 47N 及 47O 及 47P 及 47Q 及 47R 及 47S 及 47T 及 47U 及 47V 及 47W 及 47X 及 47Y 及 47Z 及 48A 及 48B 及 48C 及 48D 及 48E 及 48F 及 48G 及 48H 及 48I 及 48J 及 48K 及 48L 及 48M 及 48N 及 48O 及 48P 及 48Q 及 48R 及 48S 及 48T 及 48U 及 48V 及 48W 及 48X 及 48Y 及 48Z 及 49A 及 49B 及 49C 及 49D 及 49E 及 49F 及 49G 及 49H 及 49I 及 49J 及 49K 及 49L 及 49M 及 49N 及 49O 及 49P 及 49Q 及 49R 及 49S 及 49T 及 49U 及 49V 及 49W 及 49X 及 49Y 及 49Z 及 50A 及 50B 及 50C 及 50D 及 50E 及 50F 及 50G 及 50H 及 50I 及 50J 及 50K 及 50L 及 50M 及 50N 及 50O 及 50P 及 50Q 及 50R 及 50S 及 50T 及 50U 及 50V 及 50W 及 50X 及 50Y 及 50Z

參考編號 REFERENCE No. AYL-KTN/
繪圖 DRAWING A-1

(摘錄自申請人於17. 11. 2005呈交的申請書)
(Extract from Application)

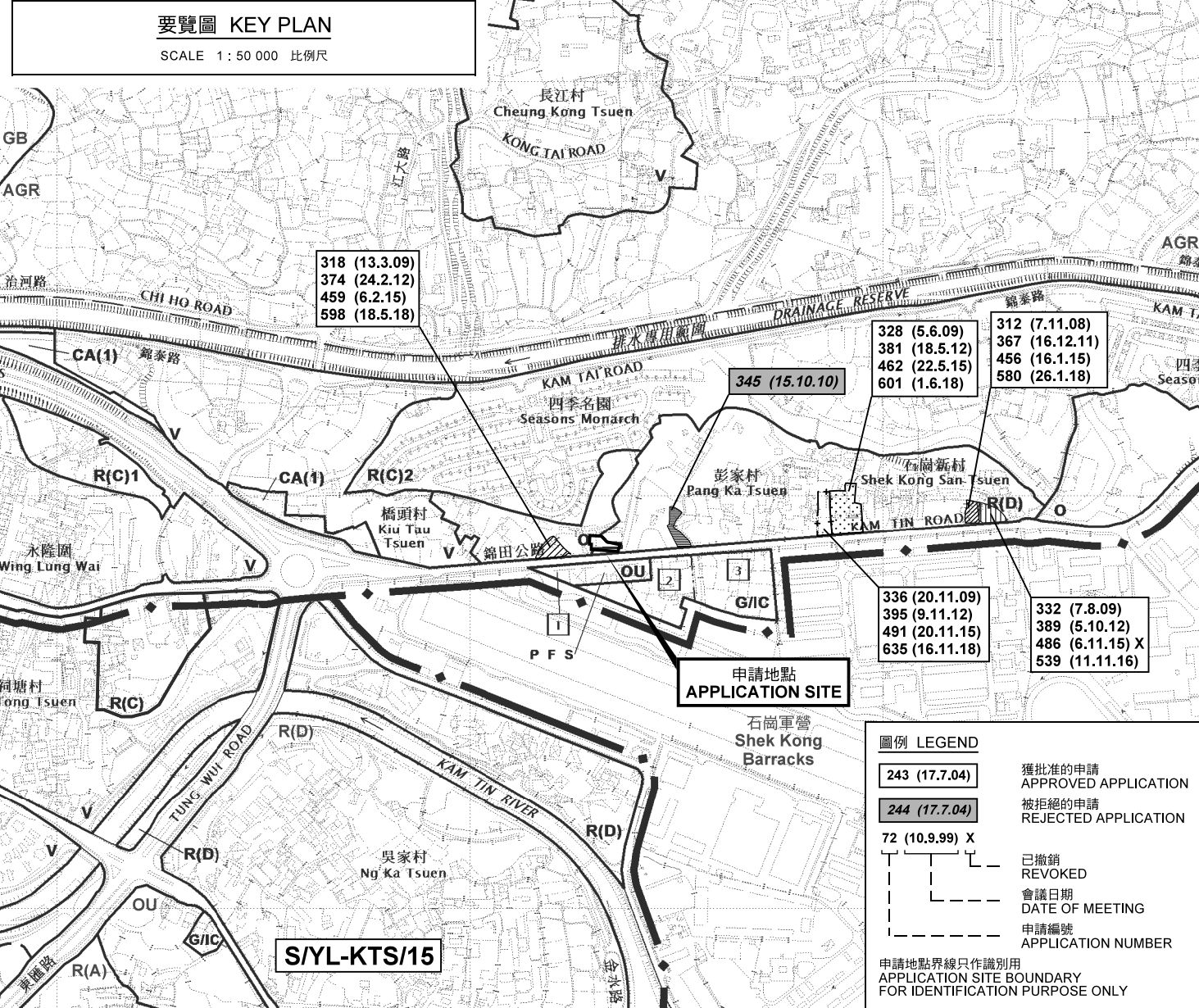
(摘錄自申請人於22. 10. 2018呈交的進一步資料)
(Extract from Applicant's Further Information Submitted on 22.10.2018)

參考編號 REFERENCE No. AYL-KTN/631
繪圖 DRAWING A-5



要覽圖 KEY PLAN

SCALE 1: 50 000 比例尺



圖例 LEGEND

- 243 (17.7.04) 獲批准的申請 APPROVED APPLICATION
- 244 (17.7.04) 被拒絕的申請 REJECTED APPLICATION
- 72 (10.9.99) X 已撤銷 REVOKED
- - - 會議日期 DATE OF MEETING
- - - 申請編號 APPLICATION NUMBER

申請地點界線只作識別用
APPLICATION SITE BOUNDARY
FOR IDENTIFICATION PURPOSE ONLY

本摘要圖於2019年2月20日擬備，所根據的資料為於2014年12月2日核准的分區計劃大綱圖編號 S/YL-KTN/9 EXTRACT PLAN PREPARED ON 20.2.2019 BASED ON OUTLINE ZONING PLAN No. S/YL-KTN/9 APPROVED ON 2.12.2014

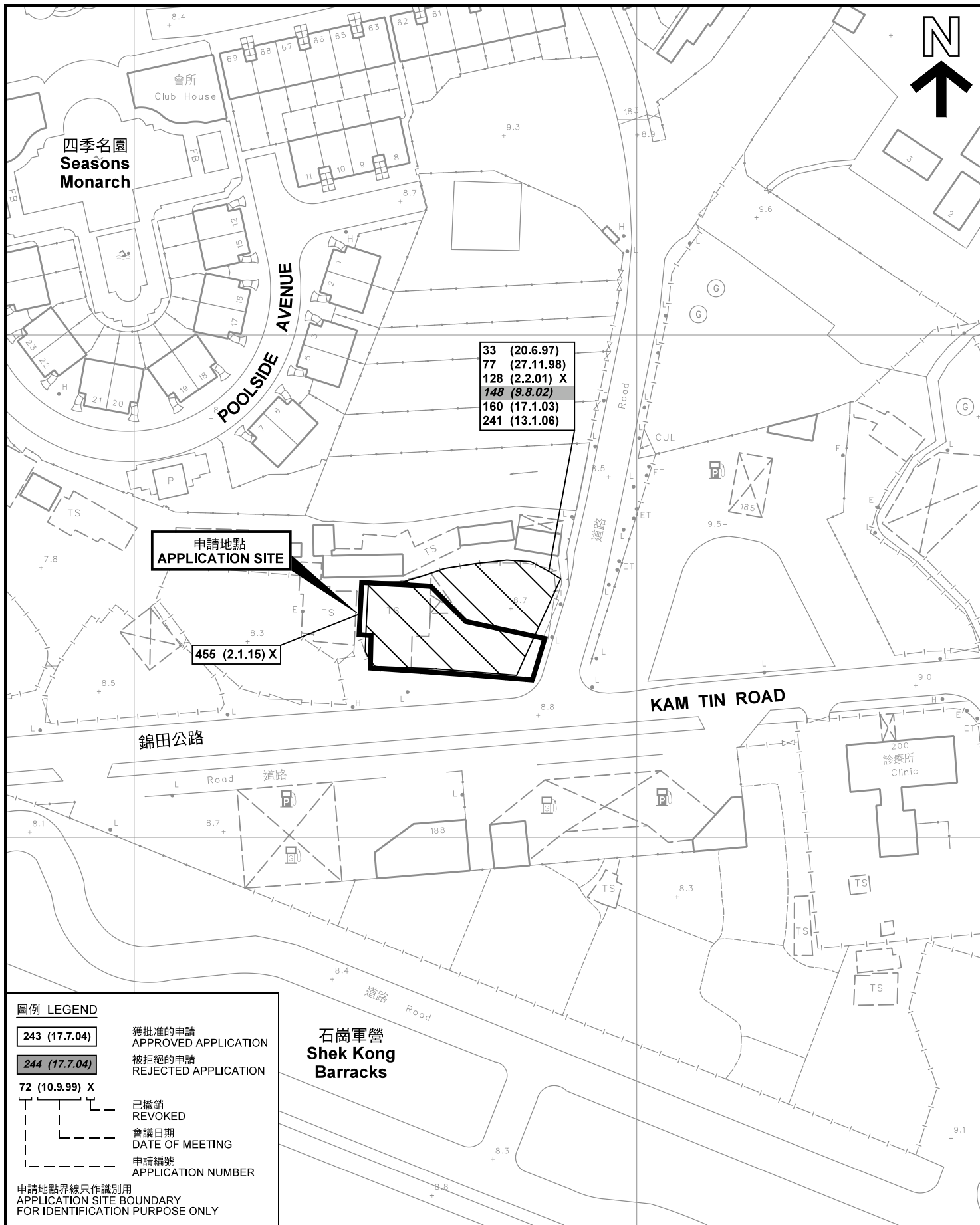
位置圖及同類申請 LOCATION PLAN WITH SIMILAR APPLICATIONS

臨時露天存放私家車 (為期3年)
元朗錦田錦田公路丈量約份第109約地段第529號B分段(部分)、丈量約份第110約地段第644號A分段餘段(部分)和毗連政府土地
TEMPORARY OPEN STORAGE OF PRIVATE CARS FOR A PERIOD OF 3 YEARS
LOT 529 S.B (PART) IN D.D. 109, LOT 644 S.A RP (PART) IN D.D. 110 AND ADJOINING GOVERNMENT LAND, KAM TIN ROAD, KAM TIN, YUEN LONG
SCALE 1: 7 500 比例尺

規劃署
PLANNING DEPARTMENT

參考編號
REFERENCE No.
A/YL-KTN/631

圖 PLAN
A-1a



33	(20.6.97)
77	(27.11.98)
128	(2.2.01) X
148	(9.8.02)
160	(17.1.03)
241	(13.1.06)

申請地點
APPLICATION SITE

455 (2.1.15) X

圖例 LEGEND

- 243 (17.7.04) 獲批准的申請
APPROVED APPLICATION
- 244 (17.7.04) 被拒絕的申請
REJECTED APPLICATION
- 72 (10.9.99) X 已撤銷
REVOKED
- - - 會議日期
DATE OF MEETING
- - - 申請編號
APPLICATION NUMBER

申請地點界線只作識別用
APPLICATION SITE BOUNDARY
FOR IDENTIFICATION PURPOSE ONLY

石崗軍營
Shek Kong Barracks

本摘要圖於2019年2月13日擬備，所根據的資料為測量圖編號 6-NE-13A
EXTRACT PLAN PREPARED ON 13.2.2019
BASED ON SURVEY SHEET No. 6-NE-13A

先前申請圖 PREVIOUS APPLICATION PLAN

臨時露天存放私家車 (為期3年)
元朗錦田錦田公路丈量約份第109約地段第529號B分段(部分)、
丈量約份第110約地段第644號A分段餘段(部分)和毗連政府土地
TEMPORARY OPEN STORAGE OF PRIVATE CARS
FOR A PERIOD OF 3 YEARS
LOT 529 S.B (PART) IN D.D. 109, LOT 644 S.A RP (PART)
IN D.D. 110 AND ADJOINING GOVERNMENT LAND,
KAM TIN ROAD, KAM TIN, YUEN LONG
SCALE 1 : 1 000 比例尺

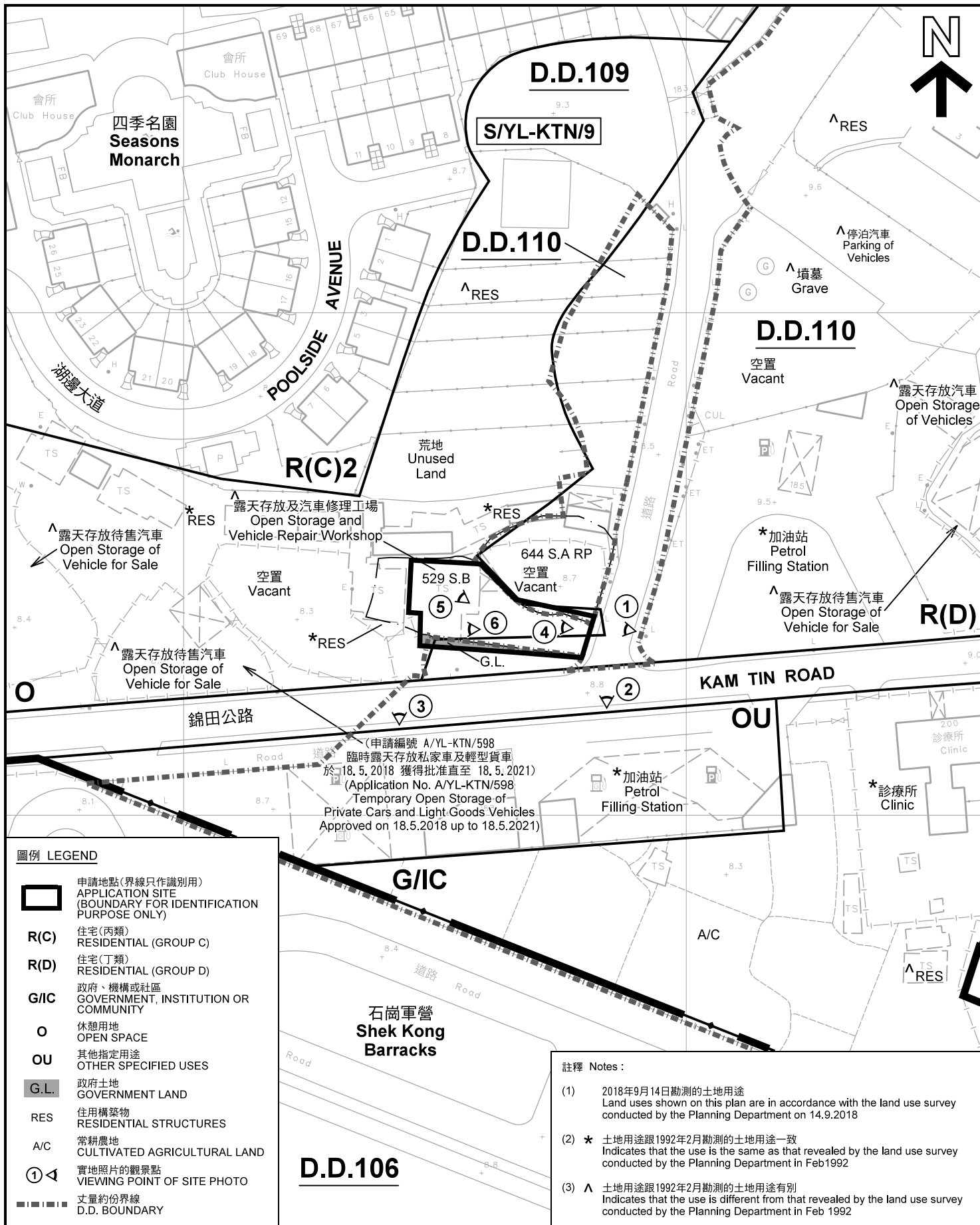


規劃署
PLANNING
DEPARTMENT



參考編號
REFERENCE No.
A/YL-KTN/631

圖 PLAN
A-1b



本摘要圖於2019年2月13日擬備，所根據的資料為測量圖編號 6-NE-13A
EXTRACT PLAN PREPARED ON 13.2.2019 BASED ON SURVEY SHEET No. 6-NE-13A

平面圖 SITE PLAN

臨時露天存放私家車 (為期3年)
元朗錦田錦田公路丈量約份第109約地段第529號B分段(部分)、
丈量約份第110約地段第644號A分段餘段(部分)和毗連政府土地
TEMPORARY OPEN STORAGE OF PRIVATE CARS
FOR A PERIOD OF 3 YEARS
LOT 529 S.B (PART) IN D.D. 109, LOT 644 S.A RP (PART)
IN D.D. 110 AND ADJOINING GOVERNMENT LAND,
KAM TIN ROAD, KAM TIN, YUEN LONG
SCALE 1 : 1 000 比例尺

米 METRES 20 0 20 40 米 METRES

**規劃署
PLANNING
DEPARTMENT**

參考編號
REFERENCE No.
A/YL-KTN/631

圖 PLAN
A-2



圖例 LEGEND



申請地點 (界線只作識別用)
APPLICATION SITE
(BOUNDARY FOR IDENTIFICATION
PURPOSE ONLY)

本摘要圖於2019年2月13日擬備，所根據的資料為地政總署於2018年1月3日拍得的航攝照片編號 E032422C
EXTRACT PLAN PREPARED ON 13.2.2019
BASED ON AERIAL PHOTO No.
E032422C TAKEN ON 3.1.2018
BY LANDS DEPARTMENT

航攝照片 AERIAL PHOTO

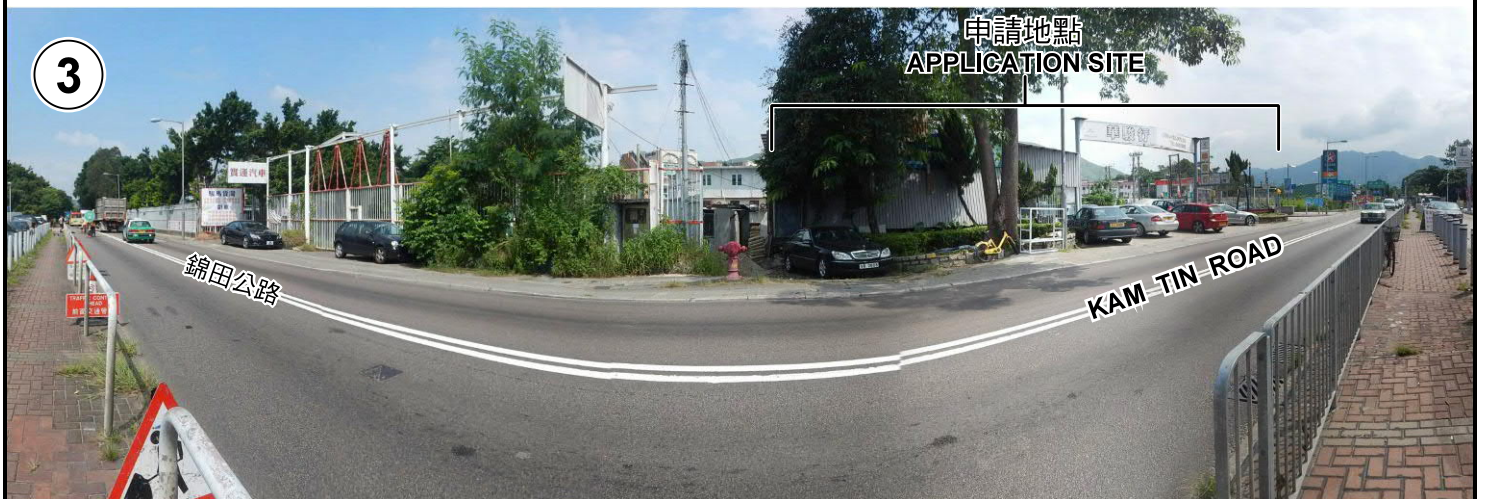
臨時露天存放私家車 (為期3年)
元朗錦田錦田公路丈量約份第109約地段第529號B分段(部分)、
丈量約份第110約地段第644號A分段餘段(部分)和毗連政府土地
TEMPORARY OPEN STORAGE OF PRIVATE CARS
FOR A PERIOD OF 3 YEARS
LOT 529 S.B (PART) IN D.D. 109, LOT 644 S.A RP (PART)
IN D.D. 110 AND ADJOINING GOVERNMENT LAND,
KAM TIN ROAD, KAM TIN, YUEN LONG

規劃署
PLANNING
DEPARTMENT



參考編號
REFERENCE No.
A/YL-KTN/631

圖 PLAN
A-3



申請地點界線只作識別用 APPLICATION SITE BOUNDARY FOR IDENTIFICATION PURPOSE ONLY

本圖於2019年2月13日擬備，所根據的資料為攝於2018年9月14日的實地照片
 PLAN PREPARED ON 13.2.2019
 BASED ON SITE PHOTOS
 TAKEN ON 14.9.2018

實地照片 SITE PHOTOS

臨時露天存放私家車（為期3年）
 元朗錦田錦田公路丈量約份第109約地段第529號B分段（部分）、
 丈量約份第110約地段第644號A分段餘段（部分）和毗連政府土地
 TEMPORARY OPEN STORAGE OF PRIVATE CARS
 FOR A PERIOD OF 3 YEARS
 LOT 529 S.B (PART) IN D.D. 109, LOT 644 S.A RP (PART)
 IN D.D. 110 AND ADJOINING GOVERNMENT LAND,
 KAM TIN ROAD, KAM TIN, YUEN LONG

規劃署
 PLANNING
 DEPARTMENT



參考編號
 REFERENCE No.
 A/YL-KTN/631

圖 PLAN
 A-4a



實地照片 SITE PHOTOS

臨時露天存放私家車（為期3年）
 元朗錦田錦田公路丈量約份第109約地段第529號B分段（部分）、
 丈量約份第110約地段第644號A分段餘段（部分）和毗連政府土地
 TEMPORARY OPEN STORAGE OF PRIVATE CARS
 FOR A PERIOD OF 3 YEARS
 LOT 529 S.B (PART) IN D.D. 109, LOT 644 S.A RP (PART)
 IN D.D. 110 AND ADJOINING GOVERNMENT LAND,
 KAM TIN ROAD, KAM TIN, YUEN LONG

規 劃 署
**PLANNING
 DEPARTMENT**



參考編號
 REFERENCE No.
A/YL-KTN/631

圖 PLAN
A-4b

本圖於2019年2月13日擬備，所根據的資料為攝於2018年9月14日的實地照片
 PLAN PREPARED ON 13.2.2019
 BASED ON SITE PHOTOS
 TAKEN ON 14.9.2018