



要覽圖 KEY PLAN

SCALE 1 : 50 000 比例尺

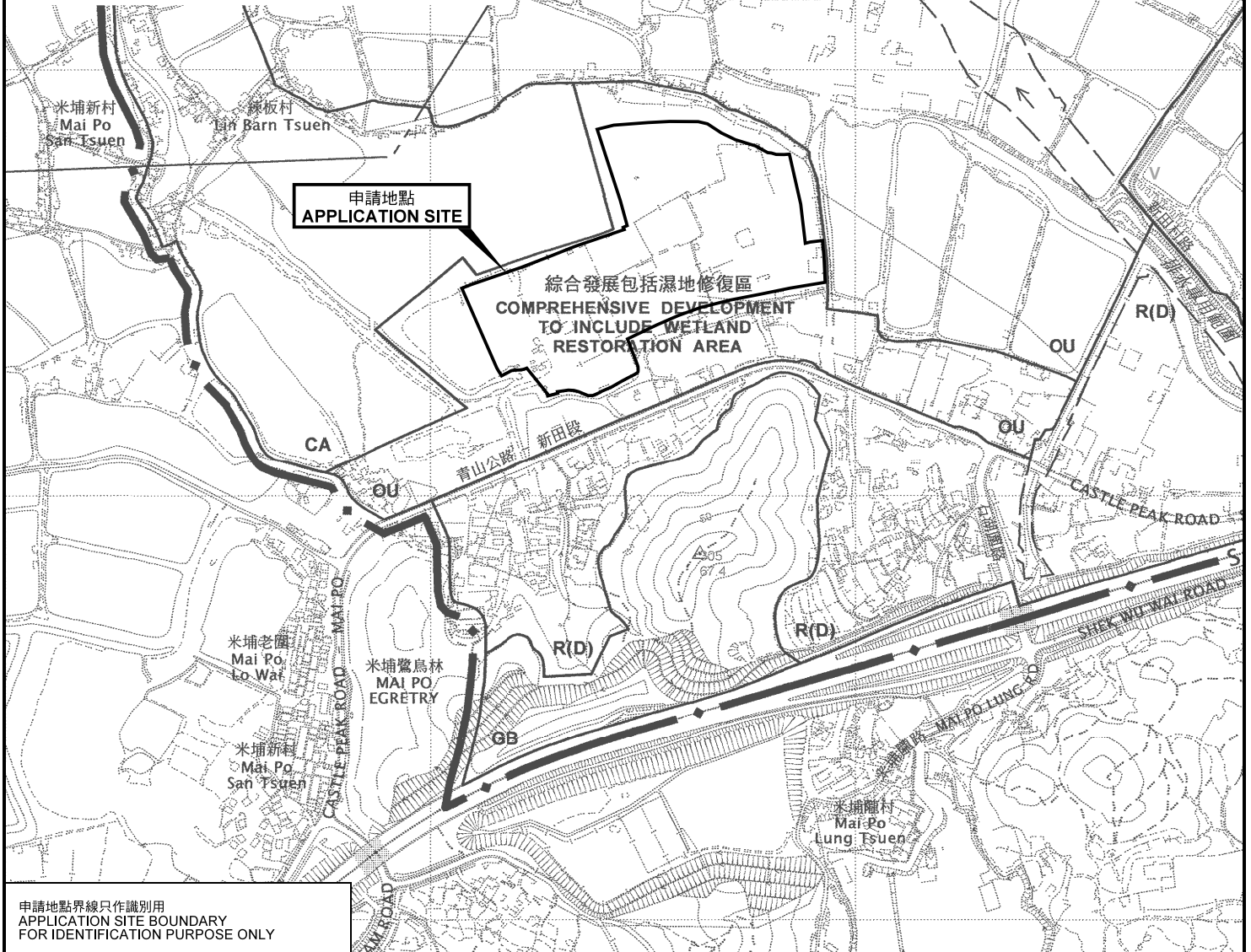
三寶樹
FAN LAW CHAU
(SAM PO SHUE)



綜合發展及濕地改善區
COMPREHENSIVE DEVELOPMENT
AND WETLAND ENHANCEMENT AREA

S/YL-ST/8

新田
SAN TIN



申請地點
APPLICATION SITE

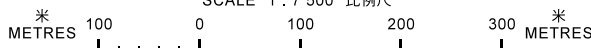
綜合發展包括濕地修復區
COMPREHENSIVE DEVELOPMENT
TO INCLUDE WETLAND
RESTORATION AREA

申請地點界線只作識別用
APPLICATION SITE BOUNDARY
FOR IDENTIFICATION PURPOSE ONLY

位置圖 LOCATION PLAN

臨時貨櫃車及貨車停車場及
露天存放建築材料連附屬車胎維修處、
地盤辦公室、員工飯堂及存放用途 (為期 18個月)
元朗新田丈量約份第99約地段第769號餘段(部分)
TEMPORARY CONTAINER AND GOODS VEHICLE PARK AND
OPEN STORAGE OF CONSTRUCTION MATERIALS
WITH ANCILLARY TYRE REPAIR AREA, SITE OFFICE, STAFF CANTEEN
AND STORAGE USES FOR A PERIOD OF 18 MONTHS
LOT 769 RP (PART) IN D.D. 99, SAN TIN, YUEN LONG

SCALE 1 : 7 500 比例尺



規劃署
PLANNING
DEPARTMENT



參考編號
REFERENCE No.
A/YL-ST/578

圖 PLAN
A-1

本摘要圖於2021年1月11日擬備，
所根據的資料為於2006年12月5日
核准的分區計劃大綱圖編號 S/YL-ST/8
EXTRACT PLAN PREPARED ON 11.1.2021
BASED ON OUTLINE ZONING PLAN No.
S/YL-ST/8 APPROVED ON 5.12.2006