



Legend :

	Total Carpark area :	1,016 m2.
	Uncovered area :	952.5 m2.
	Covered area :	63.5 m2.
	Shelter 1 : 3m x 5m.	15 m2.
	Shelter 2 : 1m x 3.5m.	3.5 m2.
	Shelter 3 : 6m x 7.5m.	45 m2.

	No. of Carpark :	24.
	Private Car.	
	Carpark dimensions :	2500 x 5000 mm.

	Ingress / Egress.	
	Width of Ingress / Egress.	6.5 m.

Proposed use (s) :

Shelter 1 : Covered carpark at 3 m. height.

Shelter 2 : Covered walkway at 3 m. height.

Shelter 3 : Covered carpark at 3 m. height.

Operation Hours :

24 Hours per day.

Monday to Sunday and Public Holidays.

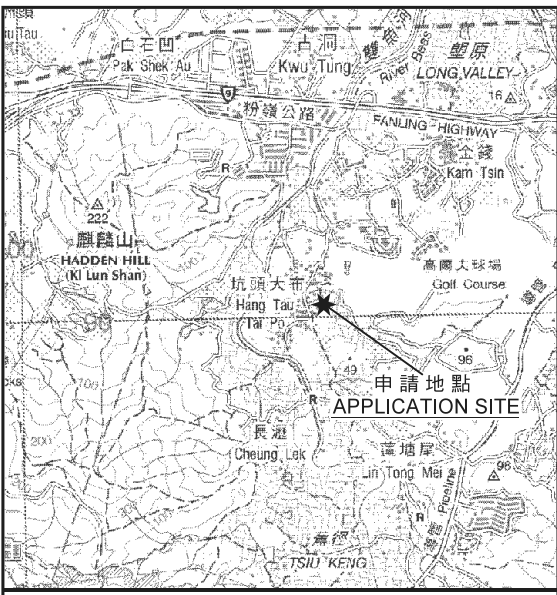
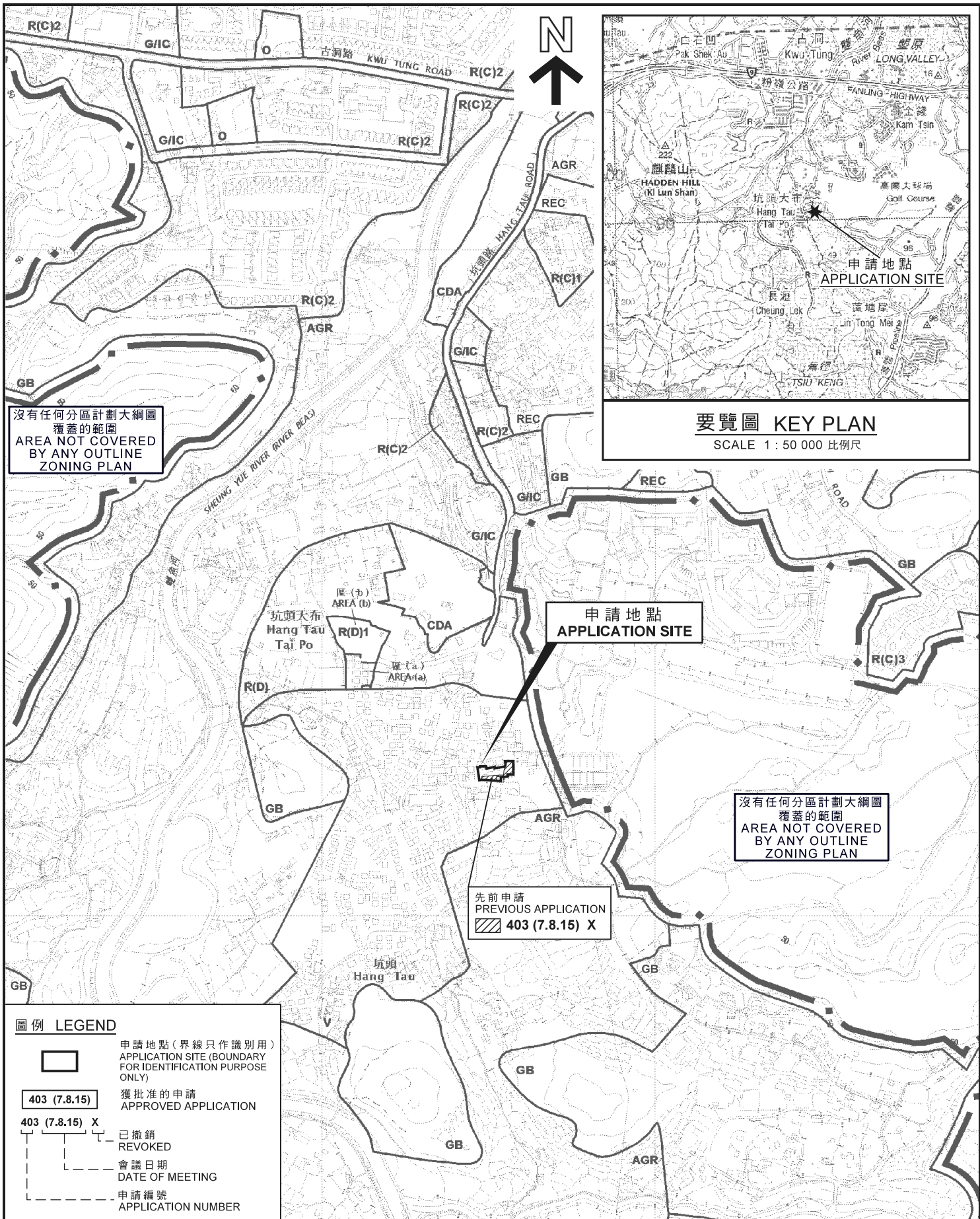
Carpark Mark :

When the application has approved by Town Planning Board, the applicant shall follow the plan to paint the alignment on existing ground.

Drawing Title :	Carpark Layout Plan.
Drawing No. :	SS/HT/369_LP_001.
Scale :	1:500
Date :	20-03-2019.

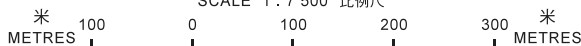
(資料來源:申請人於 4.4.2019 呈交的資料)
 (Source : Applicant's Submission of 4.4.2019)

參考編號 REFERENCE No. A/NE-KTS/469	繪圖 DRAWING A-1
---------------------------------------	-------------------



位置圖 LOCATION PLAN

臨時私人停車場 (為期3年)
 上水坑頭村丈量約份第94約地段第369號(部分)、第370號(部分)、
 第371號A分段(部分)、第371號B分段(部分)、第371號餘段(部分)、
 第372號(部分)及第390號D分段(部分)
 TEMPORARY PRIVATE CAR PARK FOR A PERIOD OF 3 YEARS
 LOTS 369 (PART), 370 (PART), 371 S.A (PART), 371 S.B (PART),
 371 RP (PART), 372 (PART) AND 390 S.D (PART)
 IN D.D. 94, HANG TAU VILLAGE, SHEUNG SHUI
 SCALE 1 : 7 500 比例尺



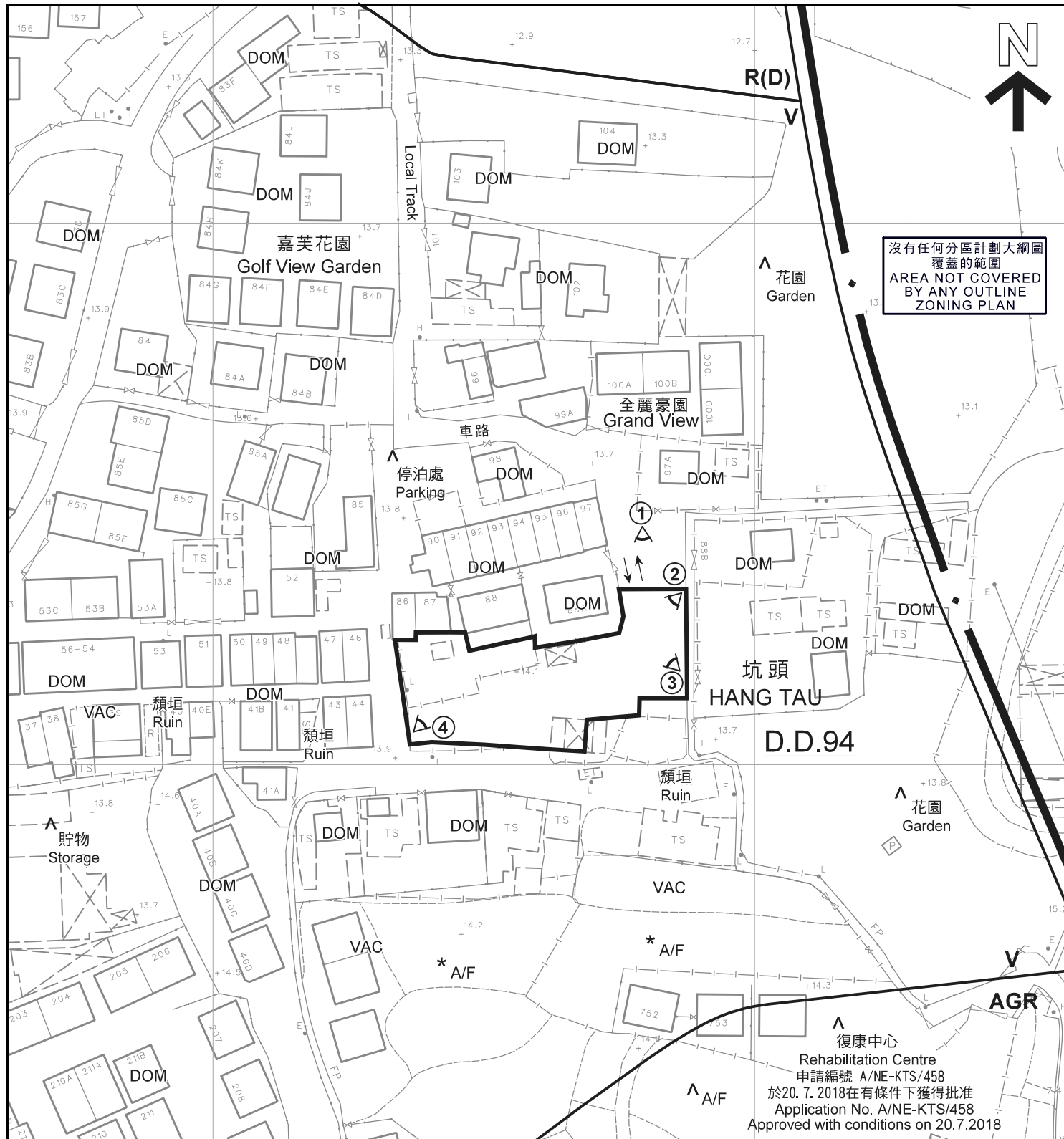
規劃署
PLANNING
DEPARTMENT



參考編號
REFERENCE No.
A/NE-KTS/469

圖 PLAN
A-1

本摘要圖於2019年5月14日擬備，
 所根據的資料為於2018年1月30日核准的
 分區計劃大綱圖編號S/NE-KTS/16
 EXTRACT PLAN PREPARED ON 14.5.2019
 BASED ON OUTLINE ZONING PLAN
 No. S/NE-KTS/16 APPROVED ON 30.1.2018



圖例 LEGEND

- 申請地點 (界線只作識別用)
APPLICATION SITE (BOUNDARY FOR IDENTIFICATION PURPOSE ONLY)
- AGR** 農業
AGRICULTURE
- V** 鄉村式發展
VILLAGE TYPE DEVELOPMENT
- R(D)** 住宅(丁類)
RESIDENTIAL (GROUP D)

- A/F** 休耕農地
FALLOW AGRICULTURAL LAND
- DOM** 住用構築物
DOMESTIC STRUCTURE
- VAC** 空置
VACANT
- 入口/出口
INGRESS / EGRESS
- 實地照片的觀景點
VIEWING POINT OF SITE PHOTO

註釋 Notes:

- (1) 2019年4月9日勘測的土地用途
Land uses shown on this plan are in accordance with the land use survey conducted by the Planning Department on 9.4.2019
- (2) * 土地用途跟1991年勘測的土地用途一致
Indicates that the use is the same as that revealed by the land use survey conducted by the Planning Department in 1991
- (3) ^ 土地用途跟1991年勘測的土地用途有別
Indicates that the use is different from that revealed by the land use survey conducted by the Planning Department in 1991

本摘要圖於2019年5月15日擬備，
所根據的資料為測量圖編號
2-SE-15A

EXTRACT PLAN PREPARED ON 15.5.2019
BASED ON SURVEY SHEET No.
2-SE-15A

平面圖 SITE PLAN

臨時私人停車場 (為期3年)

上水坑頭村丈量約份第94約地段第369號(部分)、第370號(部分)、
第371號A分段(部分)、第371號B分段(部分)、第371號餘段(部分)、
第372號(部分)及第390號D分段(部分)

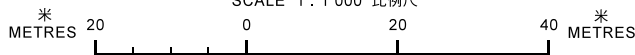
TEMPORARY PRIVATE CAR PARK FOR A PERIOD OF 3 YEARS

LOTS 369 (PART), 370 (PART), 371 S.A (PART), 371 S.B (PART),

371 RP (PART), 372 (PART) AND 390 S.D (PART)

IN D.D. 94, HANG TAU VILLAGE, SHEUNG SHUI

SCALE 1 : 1 000 比例尺

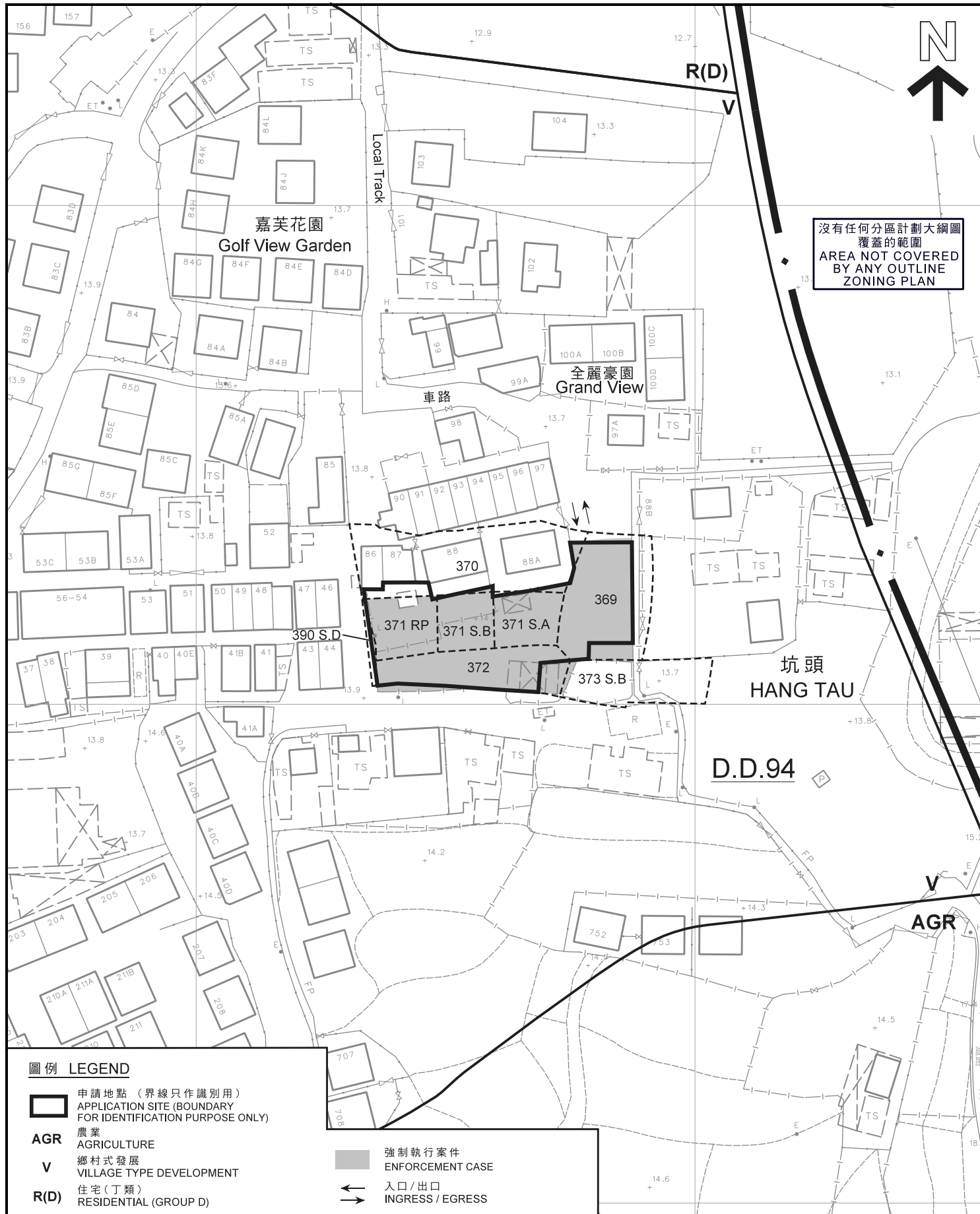


規劃署
PLANNING
DEPARTMENT



參考編號
REFERENCE No.
A/NE-KTS/469

圖 PLAN
A-2a



沒有任何分區計劃大綱圖
覆蓋的範圍
AREA NOT COVERED
BY ANY OUTLINE
ZONING PLAN

圖例 LEGEND

申請地點 (界線只作識別用)
APPLICATION SITE (BOUNDARY FOR IDENTIFICATION PURPOSE ONLY)

AGR 農業
AGRICULTURE

V 鄉村式發展
VILLAGE TYPE DEVELOPMENT

R(D) 住宅(丁類)
RESIDENTIAL (GROUP D)

強制執行案件
ENFORCEMENT CASE

入口/出口
INGRESS / EGRESS

本摘要圖於2019年5月23日擬備，
所根據的資料為測量圖編號
2-SE-15A
EXTRACT PLAN PREPARED ON 23.5.2019
BASED ON SURVEY SHEET No.
2-SE-15A

平面圖 SITE PLAN

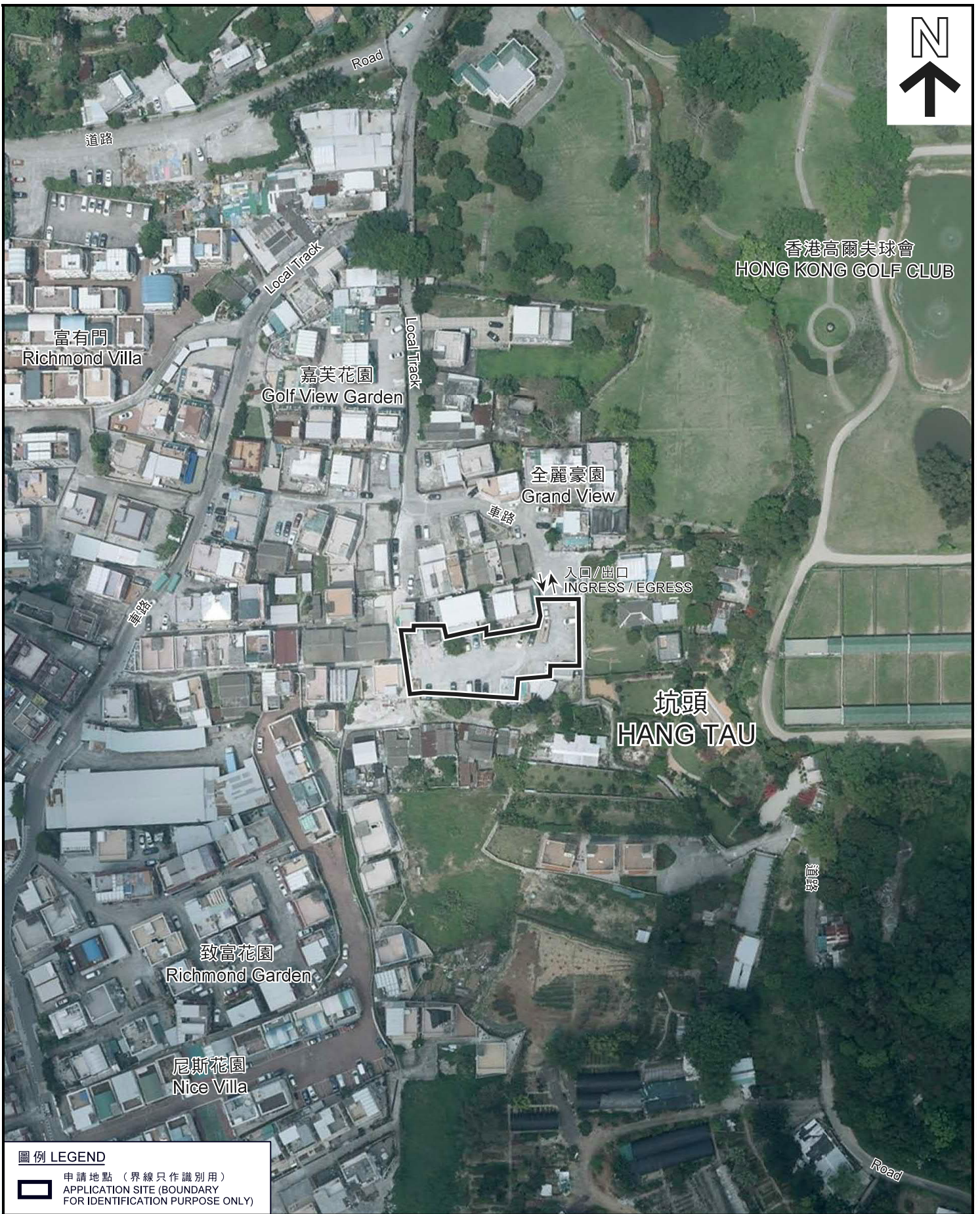
臨時私人停車場 (為期3年)
上水坑頭村丈量約份第94約地段第369號(部分)、第370號(部分)、
第371號A分段(部分)、第371號B分段(部分)、第371號餘段(部分)、
第372號(部分)及第390號D分段(部分)
TEMPORARY PRIVATE CAR PARK FOR A PERIOD OF 3 YEARS
LOTS 369 (PART), 370 (PART), 371 S.A (PART), 371 S.B (PART),
371 RP (PART), 372 (PART) AND 390 S.D (PART)
IN D.D. 94, HANG TAU VILLAGE, SHEUNG SHUI
SCALE 1 : 1 000 比例尺

米 METRES 20 0 20 40 米 METRES

規劃署
PLANNING DEPARTMENT

參考編號
REFERENCE No.
A/NE-KTS/469

圖 PLAN
A-2b



圖例 LEGEND

 申請地點 (界線只作識別用)
APPLICATION SITE (BOUNDARY FOR IDENTIFICATION PURPOSE ONLY)

本摘要圖於2019年5月14日擬備，
所根據的資料為地政總署
於2017年4月4日拍得的航攝照片
編號E019069C

EXTRACT PLAN PREPARED ON 14.5.2019
BASED ON AERIAL PHOTO No.E019069C
TAKEN ON 4.4.2017 BY
LANDS DEPARTMENT

航攝照片 AERIAL PHOTO

臨時私人停車場 (為期3年)
上水坑頭村丈量約份第94約地段第369號(部分)、第370號(部分)、
第371號A分段(部分)、第371號B分段(部分)、第371號餘段(部分)、
第372號(部分)及第390號D分段(部分)

TEMPORARY PRIVATE CAR PARK FOR A PERIOD OF 3 YEARS
LOTS 369 (PART), 370 (PART), 371 S.A (PART), 371 S.B (PART),
371 RP (PART), 372 (PART) AND 390 S.D (PART)
IN D.D. 94, HANG TAU VILLAGE, SHEUNG SHUI

規劃署
PLANNING
DEPARTMENT



參考編號
REFERENCE No.
A/NE-KTS/469

圖 PLAN
A-3



申請地點界線只作識別用
APPLICATION SITE BOUNDARY FOR IDENTIFICATION PURPOSE ONLY

實地照片 SITE PHOTO

臨時私人停車場（為期3年）

上水坑頭村丈量約份第94約地段第369號(部分)、第370號(部分)、第371號A分段(部分)、第371號B分段(部分)、第371號餘段(部分)、第372號(部分)及第390號D分段(部分)

TEMPORARY PRIVATE CAR PARK FOR A PERIOD OF 3 YEARS
LOTS 369 (PART), 370 (PART), 371 S.A (PART), 371 S.B (PART),
371 RP (PART), 372 (PART) AND 390 S.D (PART)
IN D.D. 94, HANG TAU VILLAGE, SHEUNG SHUI

規劃署
PLANNING
DEPARTMENT



參考編號
REFERENCE No.
A/NE-KTS/469

圖 PLAN
A-4

本摘要圖於2019年5月15日擬備，
所根據的資料為攝於
2019年4月9日的實地照片

PLAN PREPARED ON 15.5.2019
BASED ON SITE PHOTOS
TAKEN ON 9.4.2019