

**DEVELOPMENT PARAMETERS**

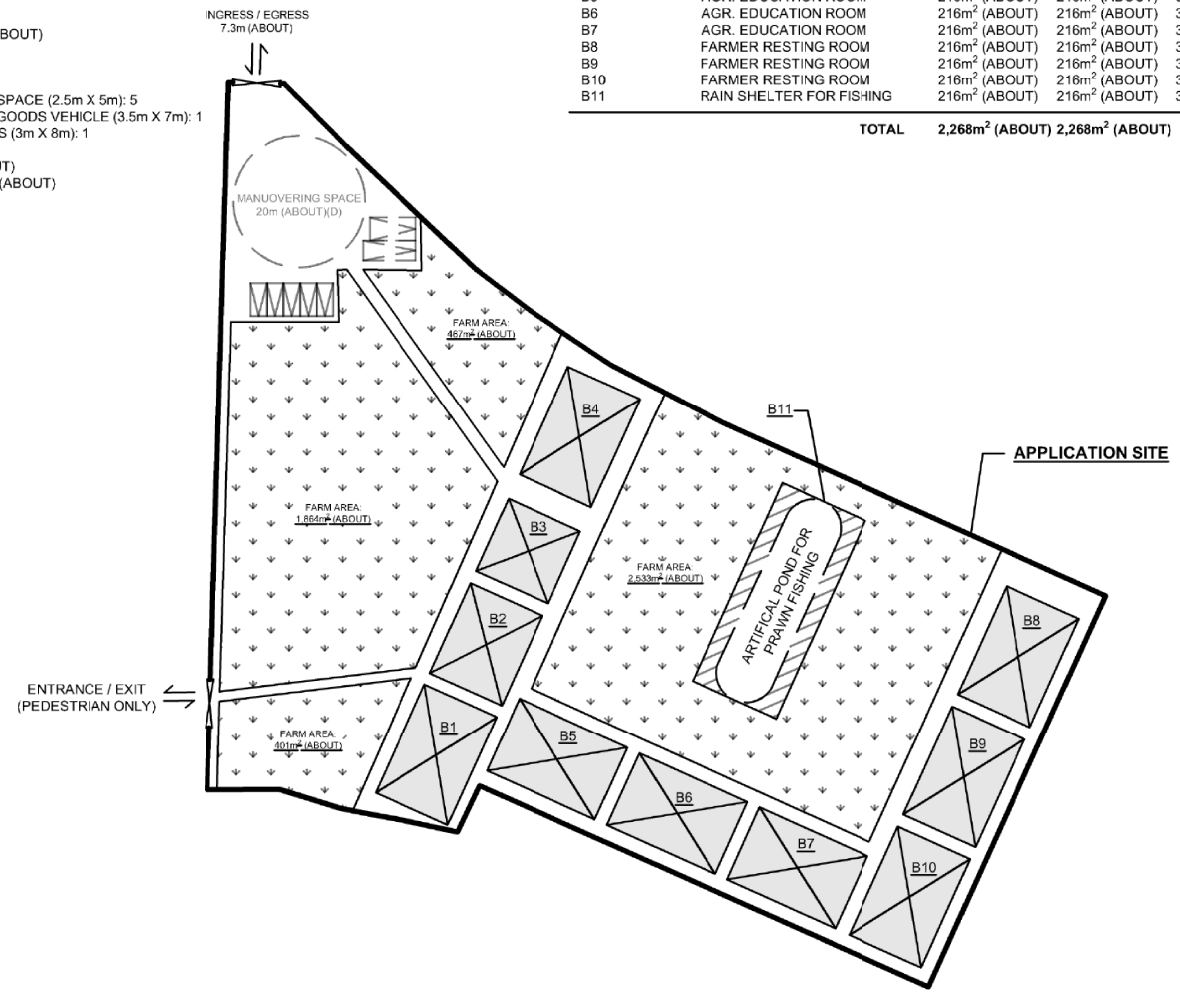
APPLICATION SITE AREA: 9,843m<sup>2</sup> (ABOUT)  
 COVERED AREA: 2,268m<sup>2</sup> (ABOUT)  
 UNCOVERED AREA: 7,575m<sup>2</sup> (ABOUT)

NO. OF STRUCTURE: 11  
 NON-DOMESTIC GFA: 2,268m<sup>2</sup> (ABOUT)  
 BUILDING HEIGHT: 3m  
 NO. OF STOREY: 1

NO. OF PRIVATE CAR PARKING SPACE (2.5m X 5m): 5  
 NO. OF L/U/L SPACE FOR LIGHT GOODS VEHICLE (3.5m X 7m): 1  
 NO. OF L/U/L SPACE FOR MINIBUS (3m X 8m): 1

FARMLAND: 5,265m<sup>2</sup> (53%)(ABOUT)  
 SOILED GROUND: 4,578m<sup>2</sup> (47%)(ABOUT)

STRUCTURE	USE	COVERED AREA GFA		BUILDING HEIGHT
B1	STORAGE OF FARM TOOL	216m <sup>2</sup> (ABOUT)	216m <sup>2</sup> (ABOUT)	3m (ABOUT)(1-STOREY)
B2	REFRESHMENT KIOSK	180m <sup>2</sup> (ABOUT)	180m <sup>2</sup> (ABOUT)	3m (ABOUT)(1-STOREY)
B3	RECEPTION	144m <sup>2</sup> (ABOUT)	144m <sup>2</sup> (ABOUT)	3m (ABOUT)(1-STOREY)
B4	CHILDREN PLAY ROOM	216m <sup>2</sup> (ABOUT)	216m <sup>2</sup> (ABOUT)	3m (ABOUT)(1-STOREY)
B5	AGR. EDUCATION ROOM	216m <sup>2</sup> (ABOUT)	216m <sup>2</sup> (ABOUT)	3m (ABOUT)(1-STOREY)
B6	AGR. EDUCATION ROOM	216m <sup>2</sup> (ABOUT)	216m <sup>2</sup> (ABOUT)	3m (ABOUT)(1-STOREY)
B7	AGR. EDUCATION ROOM	216m <sup>2</sup> (ABOUT)	216m <sup>2</sup> (ABOUT)	3m (ABOUT)(1-STOREY)
B8	FARMER RESTING ROOM	216m <sup>2</sup> (ABOUT)	216m <sup>2</sup> (ABOUT)	3m (ABOUT)(1-STOREY)
B9	FARMER RESTING ROOM	216m <sup>2</sup> (ABOUT)	216m <sup>2</sup> (ABOUT)	3m (ABOUT)(1-STOREY)
B10	FARMER RESTING ROOM	216m <sup>2</sup> (ABOUT)	216m <sup>2</sup> (ABOUT)	3m (ABOUT)(1-STOREY)
B11	RAIN SHELTER FOR FISHING	216m <sup>2</sup> (ABOUT)	216m <sup>2</sup> (ABOUT)	3m (ABOUT)(1-STOREY)
<b>TOTAL</b>		<b>2,268m<sup>2</sup> (ABOUT) 2,268m<sup>2</sup> (ABOUT)</b>		



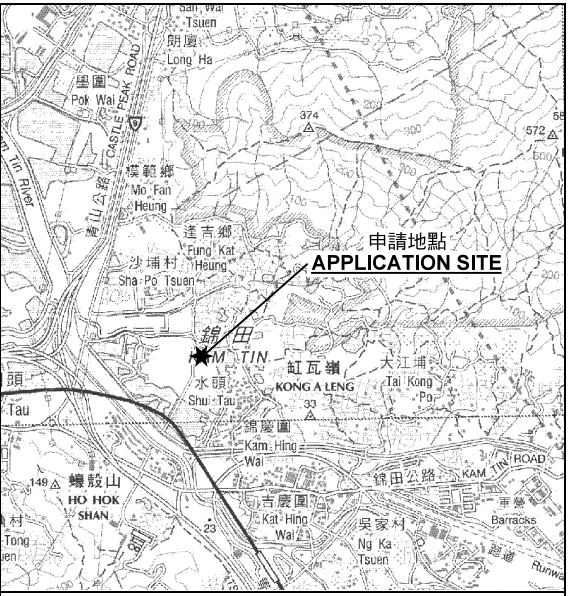
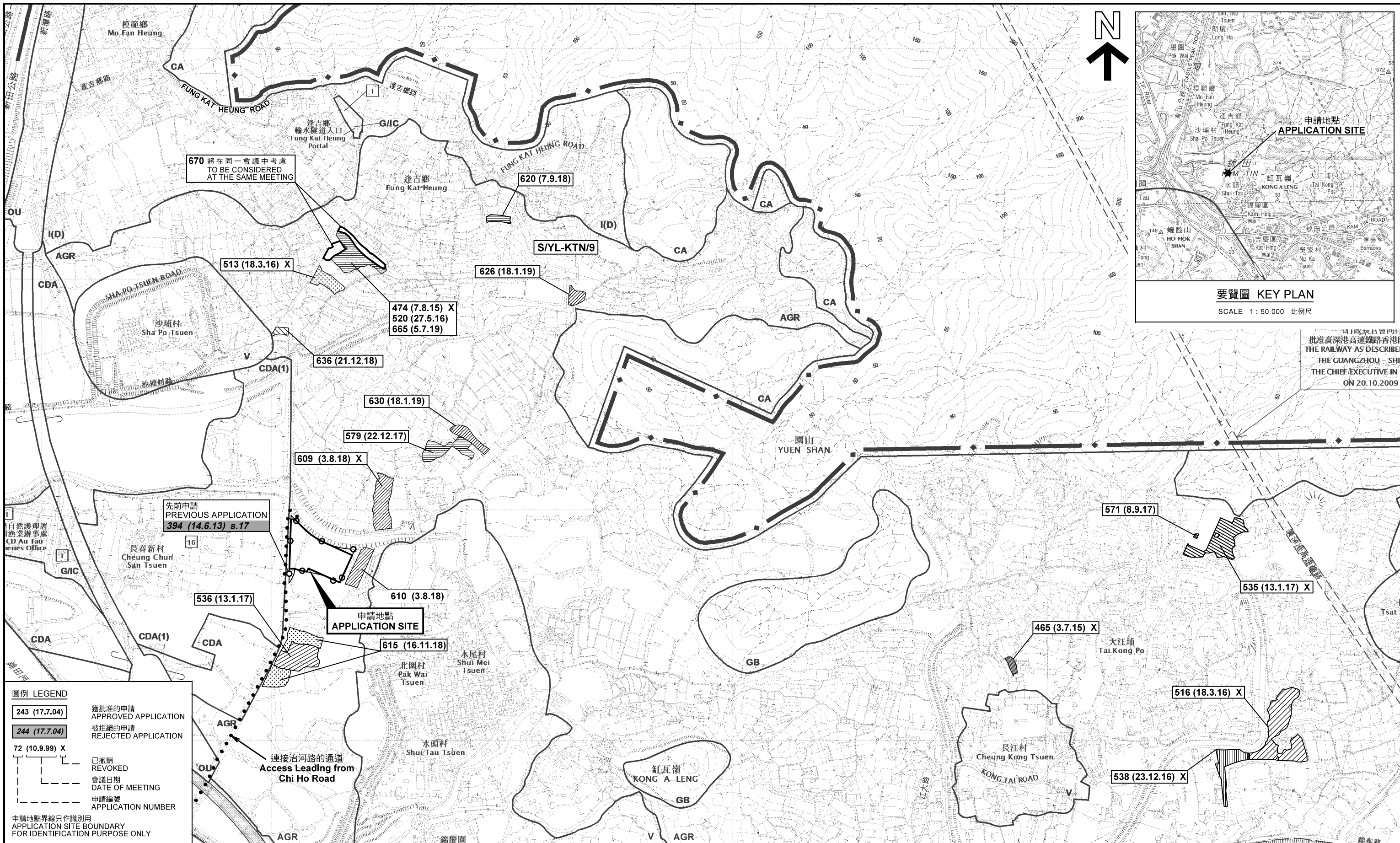
**LEGEND**

[Symbol]	STRUCTURE
[Symbol]	RAIN SHELTER
[Symbol]	PARKING & L/U/L SPACE
[Symbol]	ARTIFICIAL POND
[Symbol]	FARMLAND

Drawing No.	Ver
P02	02
Project	
PROPOSED TEMPORARY PLACE OF CREATION, SPORTS OR CULTURE (HOBBY FARM) FOR A PERIOD OF 5 YEARS	
LOT 1750A4 RP AND VARIOUS LOTS IN D.D107	
Drawing Title	
LAYOUT PLAN	
Scale of A4	
1:1000	
Drawn	Date
	12.3.2019
Revised	Date
	10.4.2019

(摘錄自申請人於 25. 4. 2019 呈交的進一步資料)  
 (Extract from Applicant's Further Information Submitted on 25.4.2019)

參考編號 REFERENCE No.	繪圖 DRAWING
A/YL-KTN/649	FA-1



要覽圖 KEY PLAN  
SCALE 1 : 50 000 比例尺

批准廣深港高速鐵路香港段  
THE GUANGZHOU - SHE  
THE CHIEF EXECUTIVE IN  
ON 20.10.2009

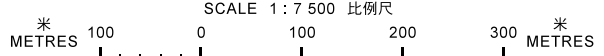
**圖例 LEGEND**

243 (17.7.04)	獲批准的申請 APPROVED APPLICATION
244 (17.7.04)	被拒絕的申請 REJECTED APPLICATION
72 (10.9.99) X	已撤銷 REVOKED
(Date)	會議日期 DATE OF MEETING
(Number)	申請編號 APPLICATION NUMBER

申請地點界線只作識別用  
APPLICATION SITE BOUNDARY  
FOR IDENTIFICATION PURPOSE ONLY

位置圖及同類申請 LOCATION PLAN WITH SIMILAR APPLICATIONS

擬議臨時康體文娛場所 (休閒農莊) (為期5年)  
元朗錦田達吉鄉丈量約份第107約地段第1750A4號餘段(部分)、  
第1750A5號餘段及第1750A6號餘段(部分)  
PROPOSED TEMPORARY PLACE OF RECREATION,  
SPORTS OR CULTURE (HOBBY FARM) FOR A PERIOD OF 5 YEARS  
LOTS 1750A4 RP (PART), 1750A5 RP AND 1750A6 RP (PART)  
IN D.D. 107, FUNG KAT HEUNG, KAM TIN, YUEN LONG



本摘要圖於2019年8月7日擬備，  
所根據的資料為於2014年12月2日  
核准的分區計劃大綱圖編號 S/YL-KTN/9  
EXTRACT PLAN PREPARED ON 7.8.2019  
BASED ON OUTLINE ZONING PLAN No.  
S/YL-KTN/9 APPROVED ON 2.12.2014

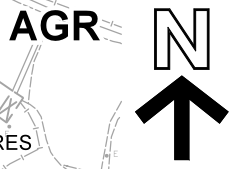
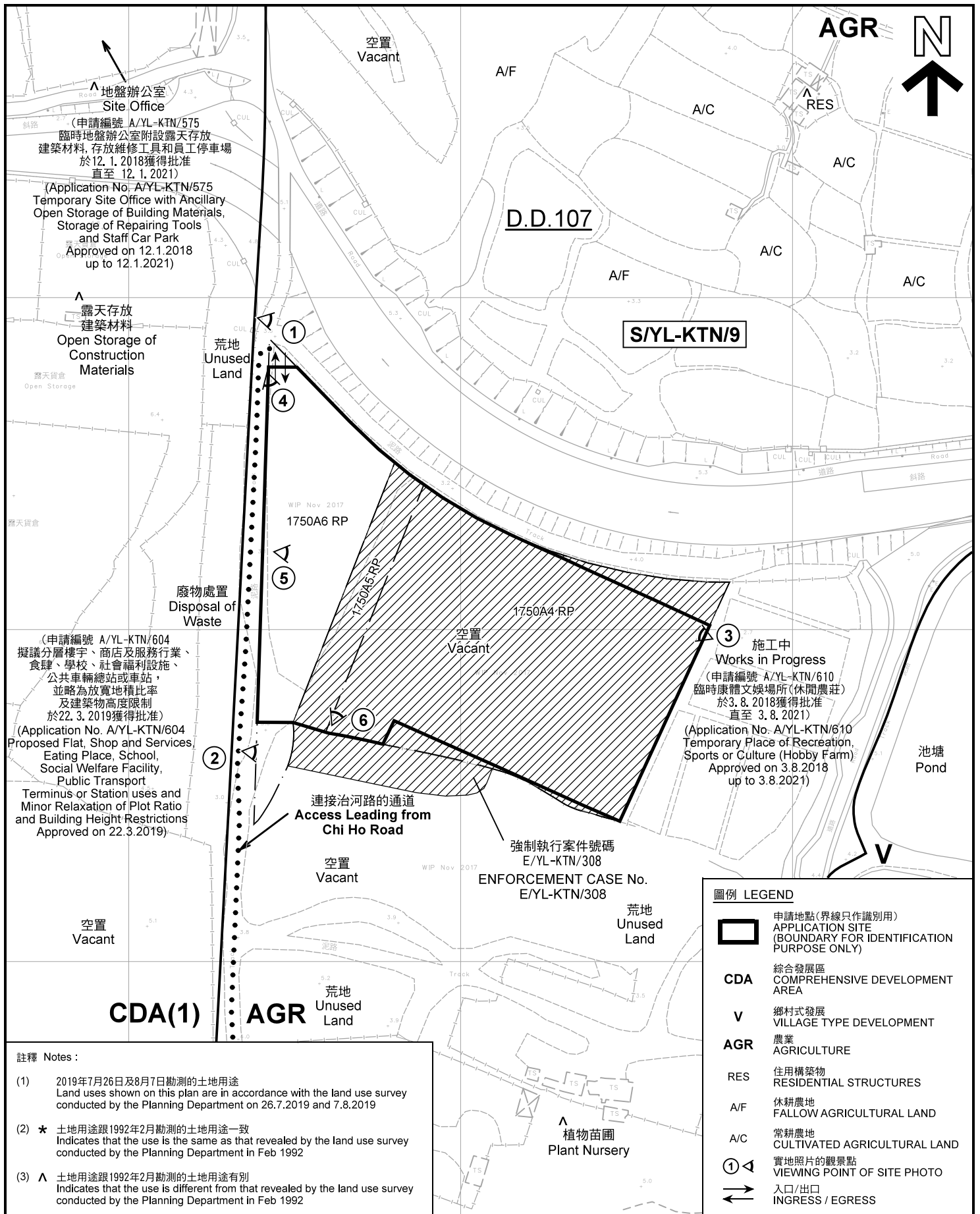
規劃署  
PLANNING DEPARTMENT



參考編號 REFERENCE No.  
A/YL-KTN/649

圖 PLAN  
FA-1





- 註釋 Notes :**
- (1) 2019年7月26日及8月7日勘測的土地用途  
Land uses shown on this plan are in accordance with the land use survey conducted by the Planning Department on 26.7.2019 and 7.8.2019
  - (2) \* 土地用途跟1992年2月勘測的土地用途一致  
Indicates that the use is the same as that revealed by the land use survey conducted by the Planning Department in Feb 1992
  - (3) ^ 土地用途跟1992年2月勘測的土地用途有別  
Indicates that the use is different from that revealed by the land use survey conducted by the Planning Department in Feb 1992

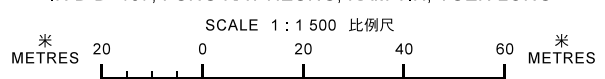
**圖例 LEGEND**

	申請地點(界線只作識別用) APPLICATION SITE (BOUNDARY FOR IDENTIFICATION PURPOSE ONLY)
<b>CDA</b>	綜合發展區 COMPREHENSIVE DEVELOPMENT AREA
<b>V</b>	鄉村式發展 VILLAGE TYPE DEVELOPMENT
<b>AGR</b>	農業 AGRICULTURE
<b>RES</b>	住用構築物 RESIDENTIAL STRUCTURES
<b>A/F</b>	休耕農地 FALLOW AGRICULTURAL LAND
<b>A/C</b>	常耕農地 CULTIVATED AGRICULTURAL LAND
<b>①</b>	實地照片的觀景點 VIEWING POINT OF SITE PHOTO
<b>↔</b>	入口/出口 INGRESS / EGRESS

**平面圖 SITE PLAN**

本摘要圖於2019年8月7日擬備，所根據的資料為測量圖編號 6-NE-6B 及 6-NE-7A  
EXTRACT PLAN PREPARED ON 7.8.2019  
BASED ON SURVEY SHEETS No. 6-NE-6B & 6-NE-7A

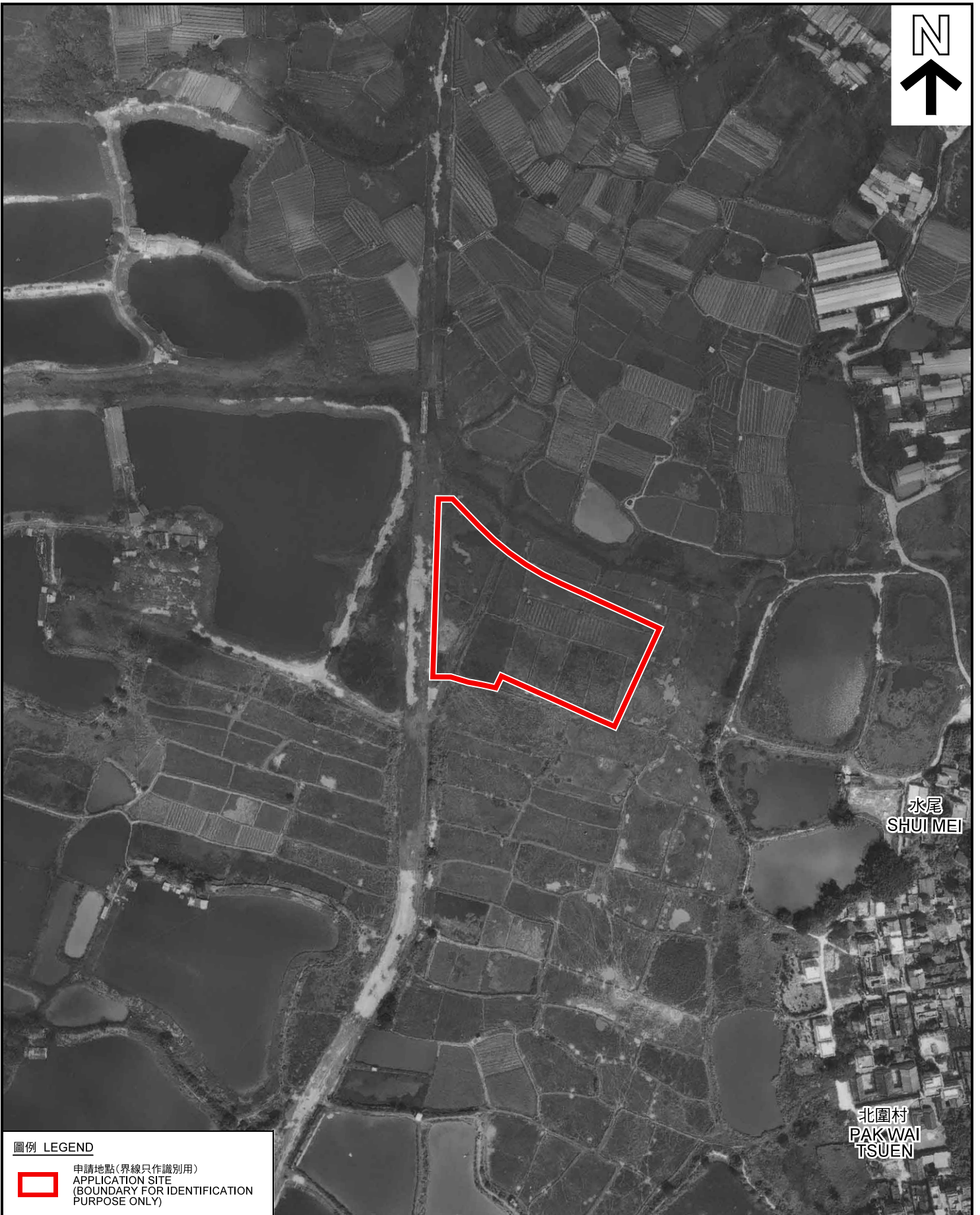
擬議臨時康體文娛場所(休閒農莊)(為期5年)  
元朗錦田逢吉鄉丈量約份第107約地段第1750A4號餘段(部分)、  
第1750A5號餘段及第1750A6號餘段(部分)  
PROPOSED TEMPORARY PLACE OF RECREATION,  
SPORTS OR CULTURE (HOBBY FARM) FOR A PERIOD OF 5 YEARS  
LOTS 1750A4 RP (PART), 1750A5 RP AND 1750A6 RP (PART)  
IN D.D. 107, FUNG KAT HEUNG, KAM TIN, YUEN LONG



**規劃署  
PLANNING  
DEPARTMENT**

參考編號  
REFERENCE No.  
**A/YL-KTN/649**

圖 PLAN  
**FA-2**



水尾  
SHUI MEI

北圍村  
PAKWAI  
TSUEN

圖例 LEGEND



申請地點(界線只作識別用)  
APPLICATION SITE  
(BOUNDARY FOR IDENTIFICATION  
PURPOSE ONLY)

本摘要圖於2019年8月1日擬備，所根據的資料為地政總署於1990年10月5日拍得的航攝照片編號 A22866  
EXTRACT PLAN PREPARED ON 1.8.2019  
BASED ON AERIAL PHOTO No.  
A22866 TAKEN ON 5.10.1990  
BY LANDS DEPARTMENT

1990年10月5日拍攝的航攝照片  
AERIAL PHOTO TAKEN ON 5.10.1990

擬議臨時康體文娛場所(休閒農莊)(為期5年)  
元朗錦田逢吉鄉丈量約份第107約地段第1750A4號餘段(部分)、  
第1750A5號餘段及第1750A6號餘段(部分)  
PROPOSED TEMPORARY PLACE OF RECREATION,  
SPORTS OR CULTURE (HOBBY FARM) FOR A PERIOD OF 5 YEARS  
LOTS 1750A4 RP (PART), 1750A5 RP AND 1750A6 RP (PART)  
IN D.D. 107, FUNG KAT HEUNG, KAM TIN, YUEN LONG

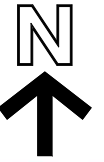
規劃署  
PLANNING  
DEPARTMENT



參考編號  
REFERENCE No.  
A/YL-KTN/649

圖 PLAN  
FA-3a





水尾  
SHUI MEI

北圍村  
PAK WAI  
TSUEN

圖例 LEGEND



申請地點(界線只作識別用)  
APPLICATION SITE  
(BOUNDARY FOR IDENTIFICATION  
PURPOSE ONLY)

本摘要圖於2019年8月1日擬備，所根據的資料為地政總署於1995年7月19日拍得的航攝照片編號 CN10215  
EXTRACT PLAN PREPARED ON 1.8.2019  
BASED ON AERIAL PHOTO No.  
CN10215 TAKEN ON 19.7.1995  
BY LANDS DEPARTMENT

1995年7月19日拍攝的航攝照片  
AERIAL PHOTO TAKEN ON 19.7.1995

擬議臨時康體文娛場所(休閒農莊)(為期5年)  
元朗錦田逢吉鄉丈量約份第107約地段第1750A4號餘段(部分)、  
第1750A5號餘段及第1750A6號餘段(部分)  
PROPOSED TEMPORARY PLACE OF RECREATION,  
SPORTS OR CULTURE (HOBBY FARM) FOR A PERIOD OF 5 YEARS  
LOTS 1750A4 RP (PART), 1750A5 RP AND 1750A6 RP (PART)  
IN D.D. 107, FUNG KAT HEUNG, KAM TIN, YUEN LONG

規劃署  
PLANNING  
DEPARTMENT



參考編號  
REFERENCE No.  
A/YL-KTN/649

圖 PLAN  
FA-3b





圖例 LEGEND



申請地點(界線只作識別用)  
APPLICATION SITE  
(BOUNDARY FOR IDENTIFICATION  
PURPOSE ONLY)

本摘要圖於2019年8月1日擬備，所根據的資料為地政總署於2012年9月18日拍得的航攝照片編號 CS38648  
EXTRACT PLAN PREPARED ON 1.8.2019  
BASED ON AERIAL PHOTO No.  
CS38648 TAKEN ON 18.9.2012  
BY LANDS DEPARTMENT

2012年9月18日拍攝的航攝照片  
AERIAL PHOTO TAKEN ON 18.9.2012

擬議臨時康體文娛場所(休閒農莊)(為期5年)  
元朗錦田逢吉鄉丈量約份第107約地段第1750A4號餘段(部分)、  
第1750A5號餘段及第1750A6號餘段(部分)  
PROPOSED TEMPORARY PLACE OF RECREATION,  
SPORTS OR CULTURE (HOBBY FARM) FOR A PERIOD OF 5 YEARS  
LOTS 1750A4 RP (PART), 1750A5 RP AND 1750A6 RP (PART)  
IN D.D. 107, FUNG KAT HEUNG, KAM TIN, YUEN LONG

規劃署  
PLANNING  
DEPARTMENT



參考編號  
REFERENCE No.  
A/YL-KTN/649

圖 PLAN  
FA-3c





圖例 LEGEND



申請地點(界線只作識別用)  
APPLICATION SITE  
(BOUNDARY FOR IDENTIFICATION  
PURPOSE ONLY)

本摘要圖於2019年8月1日擬備，所根據的資料為地政總署於2014年5月3日拍攝的航攝照片編號 CS52481  
EXTRACT PLAN PREPARED ON 1.8.2019  
BASED ON AERIAL PHOTO No.  
CS52481 TAKEN ON 3.5.2014  
BY LANDS DEPARTMENT

2014年5月3日拍攝的航攝照片  
AERIAL PHOTO TAKEN ON 3.5.2014

擬議臨時康體文娛場所(休閒農莊)(為期5年)  
元朗錦田逢吉鄉丈量約份第107約地段第1750A4號餘段(部分)、  
第1750A5號餘段及第1750A6號餘段(部分)  
PROPOSED TEMPORARY PLACE OF RECREATION,  
SPORTS OR CULTURE (HOBBY FARM) FOR A PERIOD OF 5 YEARS  
LOTS 1750A4 RP (PART), 1750A5 RP AND 1750A6 RP (PART)  
IN D.D. 107, FUNG KAT HEUNG, KAM TIN, YUEN LONG

規劃署  
PLANNING  
DEPARTMENT



參考編號  
REFERENCE No.  
A/YL-KTN/649

圖 PLAN  
FA-3d





圖例 LEGEND



申請地點(界線只作識別用)  
APPLICATION SITE  
(BOUNDARY FOR IDENTIFICATION  
PURPOSE ONLY)

本摘要圖於2019年8月2日擬備，所根據的資料為地政總署於2015年1月3日拍得的航攝照片編號 CS56273  
EXTRACT PLAN PREPARED ON 2.8.2019  
BASED ON AERIAL PHOTO No.  
CS56273 TAKEN ON 3.1.2015  
BY LANDS DEPARTMENT

2015年1月3日拍攝的航攝照片  
AERIAL PHOTO TAKEN ON 3.1.2015

擬議臨時康體文娛場所(休閒農莊)(為期5年)  
元朗錦田逢吉鄉丈量約份第107約地段第1750A4號餘段(部分)、  
第1750A5號餘段及第1750A6號餘段(部分)  
PROPOSED TEMPORARY PLACE OF RECREATION,  
SPORTS OR CULTURE (HOBBY FARM) FOR A PERIOD OF 5 YEARS  
LOTS 1750A4 RP (PART), 1750A5 RP AND 1750A6 RP (PART)  
IN D.D. 107, FUNG KAT HEUNG, KAM TIN, YUEN LONG

規劃署  
PLANNING  
DEPARTMENT



參考編號  
REFERENCE No.  
A/YL-KTN/649

圖 PLAN  
FA-3e





圖例 LEGEND



申請地點(界線只作識別用)  
APPLICATION SITE  
(BOUNDARY FOR IDENTIFICATION  
PURPOSE ONLY)

本摘要圖於2019年8月2日擬備，所根據的資料為地政總署於2016年6月24日拍得的航攝照片編號 E000450C  
EXTRACT PLAN PREPARED ON 2.8.2019  
BASED ON AERIAL PHOTO No.  
E000450C TAKEN ON 24.6.2016  
BY LANDS DEPARTMENT

2016年6月24日拍攝的航攝照片  
AERIAL PHOTO TAKEN ON 24.6.2016

擬議臨時康體文娛場所(休閒農莊)(為期5年)  
元朗錦田逢吉鄉丈量約份第107約地段第1750A4號餘段(部分)、  
第1750A5號餘段及第1750A6號餘段(部分)  
PROPOSED TEMPORARY PLACE OF RECREATION,  
SPORTS OR CULTURE (HOBBY FARM) FOR A PERIOD OF 5 YEARS  
LOTS 1750A4 RP (PART), 1750A5 RP AND 1750A6 RP (PART)  
IN D.D. 107, FUNG KAT HEUNG, KAM TIN, YUEN LONG

規劃署  
PLANNING  
DEPARTMENT



參考編號  
REFERENCE No.  
A/YL-KTN/649

圖 PLAN  
FA-3f






Park Yoho

水尾  
SHUI MEI

北圍村  
PAKWAI  
TSUEN

水尾路  
SHUI MEI ROAD

圖例 LEGEND

 申請地點(界線只作識別用)  
APPLICATION SITE  
(BOUNDARY FOR IDENTIFICATION  
PURPOSE ONLY)

本摘要圖於2019年8月2日擬備，所根據的資料為地政總署於2017年4月29日拍得的航攝照片編號 E023617C  
EXTRACT PLAN PREPARED ON 2.8.2019  
BASED ON AERIAL PHOTO No.  
E023617C TAKEN ON 29.4.2017  
BY LANDS DEPARTMENT

2017年4月29日拍攝的航攝照片  
AERIAL PHOTO TAKEN ON 29.4.2017

擬議臨時康體文娛場所(休閒農莊)(為期5年)  
元朗錦田逢吉鄉丈量約份第107約地段第1750A4號餘段(部分)、  
第1750A5號餘段及第1750A6號餘段(部分)  
PROPOSED TEMPORARY PLACE OF RECREATION,  
SPORTS OR CULTURE (HOBBY FARM) FOR A PERIOD OF 5 YEARS  
LOTS 1750A4 RP (PART), 1750A5 RP AND 1750A6 RP (PART)  
IN D.D. 107, FUNG KAT HEUNG, KAM TIN, YUEN LONG

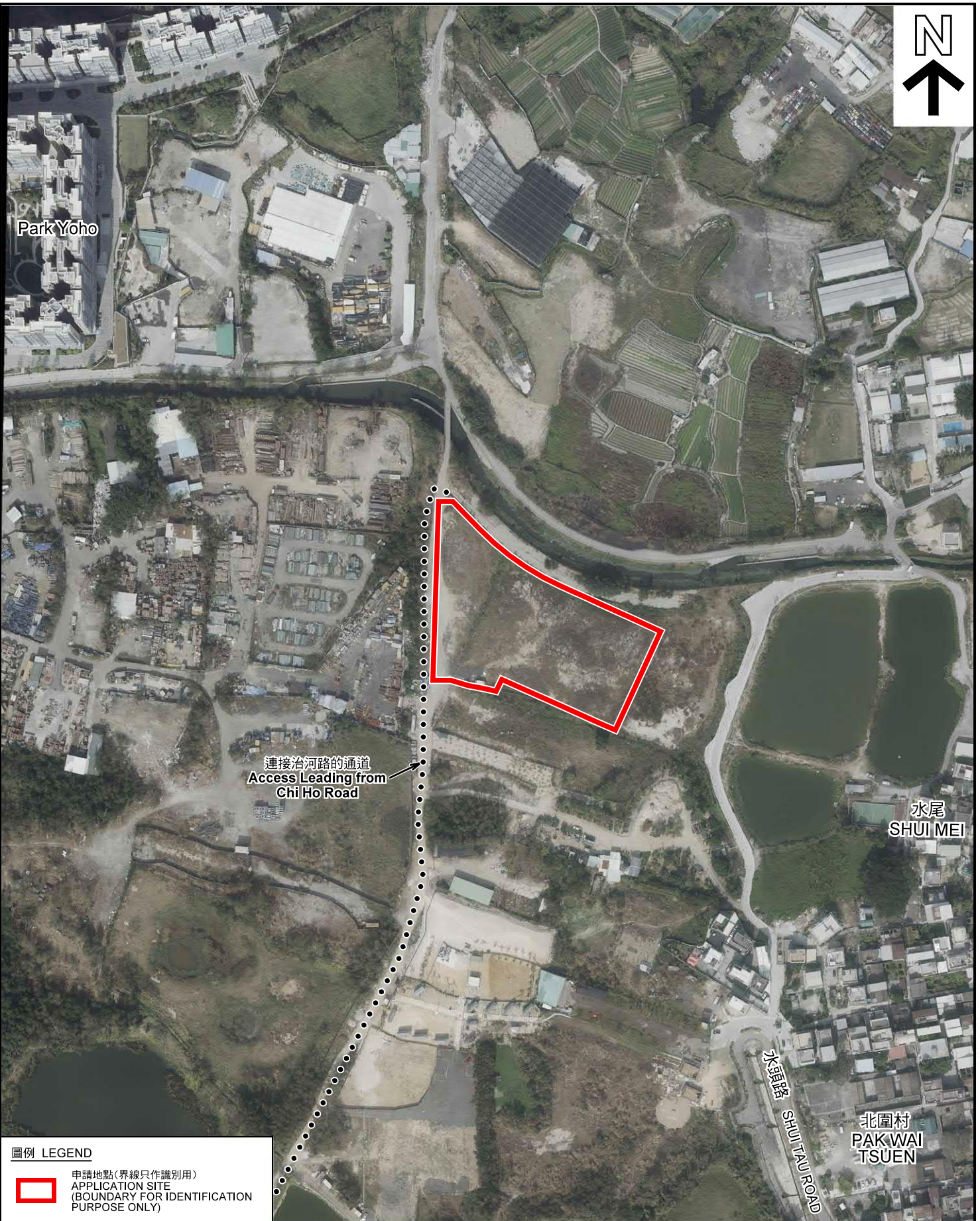
規劃署  
PLANNING  
DEPARTMENT



參考編號  
REFERENCE No.  
A/YL-KTN/649

圖 PLAN  
FA-3g





圖例 LEGEND



申請地點(界線只作識別用)  
APPLICATION SITE  
(BOUNDARY FOR IDENTIFICATION  
PURPOSE ONLY)

本摘要圖於2019年8月1日擬備，所根據的資料為地政總署於2018年1月3日拍得的航攝照片編號 E032806C  
EXTRACT PLAN PREPARED ON 1.8.2019  
BASED ON AERIAL PHOTO No.  
E032806C TAKEN ON 3.1.2018  
BY LANDS DEPARTMENT

2011年1月10日拍攝的航攝照片  
AERIAL PHOTO TAKEN ON 3.1.2018

擬議臨時康體文娛場所(休閒農莊)(為期5年)  
元朗錦田逢吉鄉丈量約份第107約地段第1750A4號餘段(部分)、  
第1750A5號餘段及第1750A6號餘段(部分)  
PROPOSED TEMPORARY PLACE OF RECREATION,  
SPORTS OR CULTURE (HOBBY FARM) FOR A PERIOD OF 5 YEARS  
LOTS 1750A4 RP (PART), 1750A5 RP AND 1750A6 RP (PART)  
IN D.D. 107, FUNG KAT HEUNG, KAM TIN, YUEN LONG

規劃署  
PLANNING  
DEPARTMENT



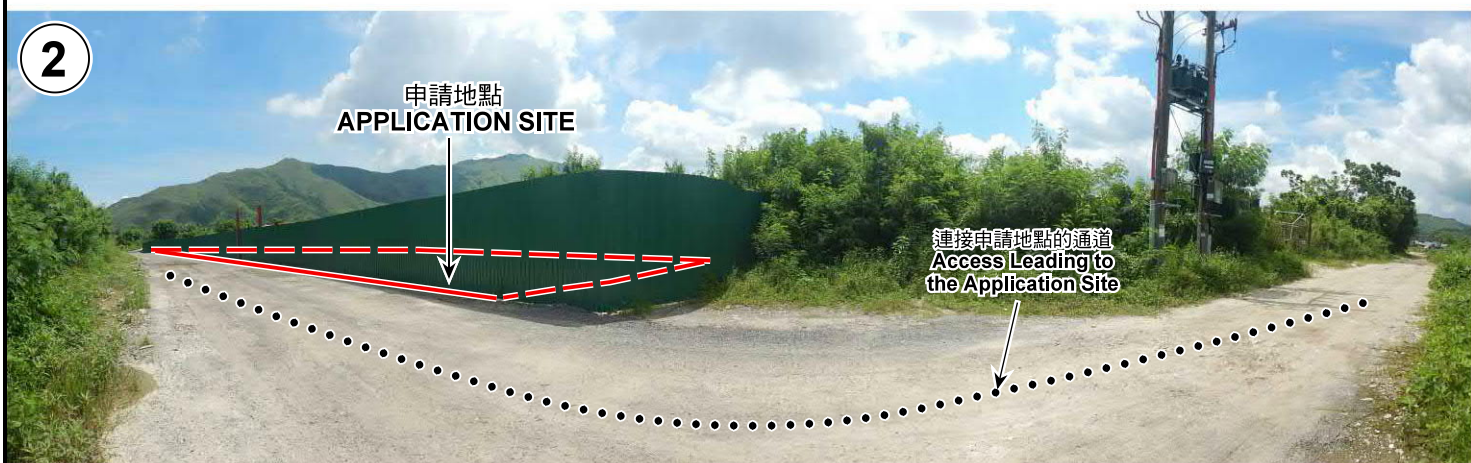
參考編號  
REFERENCE No.  
A/YL-KTN/649

圖 PLAN  
FA-3h





日期 DATE: 26.7.2019



日期 DATE: 26.7.2019



日期 DATE: 7.8.2019

申請地點界線只作識別用 APPLICATION SITE BOUNDARY FOR IDENTIFICATION PURPOSE ONLY

### 實地照片 SITE PHOTOS

本圖於2019年8月7日擬備，所根據的資料為攝於2019年7月26日及8月7日的實地照片  
PLAN PREPARED ON 7.8.2019  
BASED ON SITE PHOTOS  
TAKEN ON 26.7.2019 AND 7.8.2019

擬議臨時康體文娛場所（休閒農莊）（為期5年）  
元朗錦田逢吉鄉丈量約份第107約地段第1750A4號餘段（部分）、  
第1750A5號餘段及第1750A6號餘段（部分）  
PROPOSED TEMPORARY PLACE OF RECREATION,  
SPORTS OR CULTURE (HOBBY FARM) FOR A PERIOD OF 5 YEARS  
LOTS 1750A4 RP (PART), 1750A5 RP AND 1750A6 RP (PART)  
IN D.D. 107, FUNG KAT HEUNG, KAM TIN, YUEN LONG

規劃署  
PLANNING  
DEPARTMENT



參考編號  
REFERENCE No.  
A/YL-KTN/649

圖 PLAN  
FA-4a



4



申請地點  
APPLICATION SITE

日期 DATE: 7.8.2019

5



申請地點  
APPLICATION SITE

日期 DATE: 26.7.2019

6



申請地點  
APPLICATION SITE

日期 DATE: 26.7.2019

申請地點界線只作識別用 APPLICATION SITE BOUNDARY FOR IDENTIFICATION PURPOSE ONLY

### 實地照片 SITE PHOTOS

本圖於2019年8月7日擬備，所根據的資料為攝於2019年7月26日及8月7日的實地照片  
PLAN PREPARED ON 7.8.2019  
BASED ON SITE PHOTOS  
TAKEN ON 26.7.2019 AND 7.8.2019

擬議臨時康體文娛場所（休閒農莊）（為期5年）  
元朗錦田逢吉鄉丈量約份第107約地段第1750A4號餘段（部分）、  
第1750A5號餘段及第1750A6號餘段（部分）  
PROPOSED TEMPORARY PLACE OF RECREATION,  
SPORTS OR CULTURE (HOBBY FARM) FOR A PERIOD OF 5 YEARS  
LOTS 1750A4 RP (PART), 1750A5 RP AND 1750A6 RP (PART)  
IN D.D. 107, FUNG KAT HEUNG, KAM TIN, YUEN LONG

規劃署  
PLANNING  
DEPARTMENT



參考編號  
REFERENCE No.  
A/YL-KTN/649

圖 PLAN  
FA-4b