

Details of Structures:

Structure No.	Uses	No. of Storey	Height (m)	Covered Area (m ²)	Floor Area (m ²)
1	Warehouse	1	15.0	3,333	3,333
2	Site Office	2	7.0	70	140
3	G/F: Staff Canteen, 3 Private Car Parking Spaces 1/F: Site Office	2	7.0	181	362
4	Open-sided Shelter for Storage, Toilet	1	6.0	230	230
5	Open-sided Shelter for Storage	1	5.2	103	103
6	Shelter for Container Carrying Cargo Weighing Station	1-2	7.2	97	112
7	Container for Storage	1	2.5	15	15



LEGEND:

- Application Site (Area = 7,511 sq. m.)
- Temporary Structures
- Parking Spaces for Medium Goods Vehicles (7)
- Parking Spaces for Light Goods Vehicles (4)
- Parking Spaces for Private Vehicles (6)
- Loading/Unloading Bays for Medium Goods Vehicles



Top Bright Consultants Ltd.

Drawing No. :TB/19/626/05

Layout Plan

Various Lots and Adjoining
Government Land in DD99 and DD102,
Ngau Tam Mei, Yuen Long, N.T.

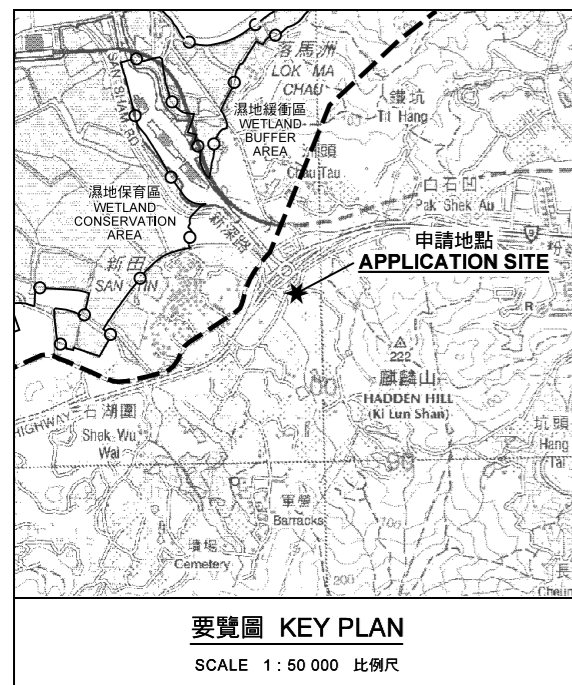
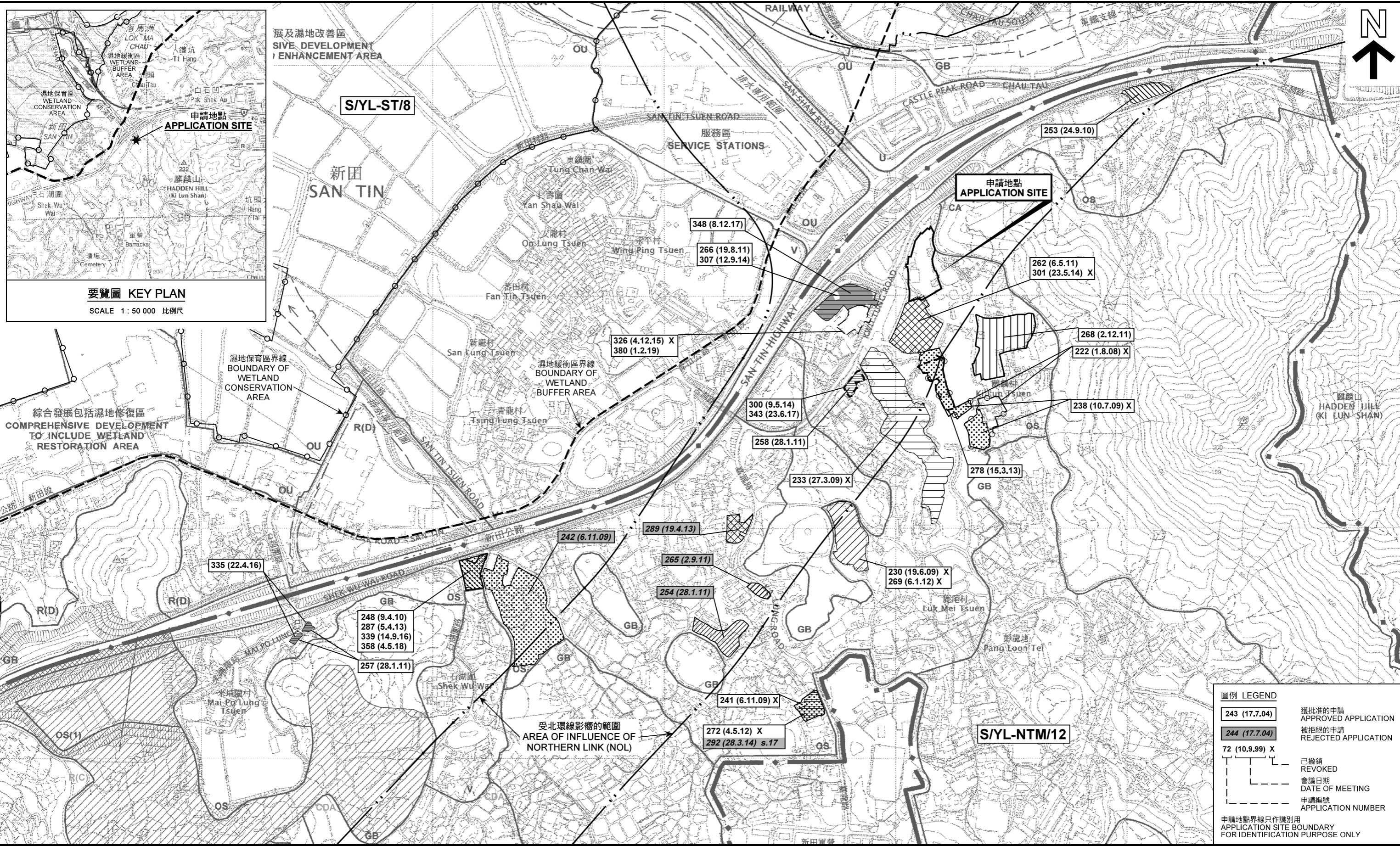
FIGURE 5

FOR IDENTIFICATION PURPOSE
Date: 12.8.2019
Scale: 1:1,000

(摘錄自申請人於 25.10.2019 呈交的進一步資料)
(Extract from Applicant's Further
Information Submitted on 25.10.2019)

參考編號
REFERENCE No.
AYL-NTM/393

繪圖 DRAWING
A-1



圖例 LEGEND

	243 (17.7.04)	獲批准的申請 APPROVED APPLICATION
	244 (17.7.04)	被拒絕的申請 REJECTED APPLICATION
	72 (10.9.99) X	已撤銷 REVOKED
		會議日期 DATE OF MEETING
		申請編號 APPLICATION NUMBER

申請地點界線只作識別用
APPLICATION SITE BOUNDARY FOR IDENTIFICATION PURPOSE ONLY

本摘要圖於2019年9月30日擬備，所根據的資料為於2006年12月5日核准的分區計劃大綱圖編號 S/YL-NTM/12
EXTRACT PLAN PREPARED ON 30.9.2019 BASED ON OUTLINE ZONING PLAN No. S/YL-NTM/12 APPROVED ON 5.12.2006

位置圖及同類申請 LOCATION PLAN WITH SIMILAR APPLICATIONS

臨時貨倉（危險品倉庫除外）、貨車停車場（不超過24公噸）及貨櫃車與貨物車站連附屬辦公室及員工食堂（為期3年）
元朗牛潭尾丈量約份第99約地段第647號地段（部分）、丈量約份第102約地段第2950號（部分）、第2951號（部分）、第2953號地段（部分）、第2970號地段（部分）、第2971號地段（部分）、第2972號（部分）、第2975號（部分）、第2978號、第2977號、第2979號、第2979號、第2980號、第2981號、第2982號地段（部分）、第2983號地段（部分）、第2986號地段、第2987號地段（部分）及第2988號地段和毗連政府土地
TEMPORARY WAREHOUSE (EXCLUDING DANGEROUS GOODS GODOWN), GOODS VEHICLE PARK (NOT EXCEEDING 24 TONNES) AND CONTAINER CARRYING CARGO WEIGHING STATION WITH ANCILLARY SITE OFFICE AND STAFF CANTEEN FOR A PERIOD OF 3 YEARS
LOT 647 RP (PART) IN D.D. 99, LOTS 2950 (PART), 2951 (PART), 2953 RP (PART), 2970 RP (PART), 2971 RP (PART), 2972 (PART), 2975 (PART), 2976, 2977, 2978 RP, 2979, 2980, 2981 RP, 2982 RP (PART), 2983 RP (PART), 2986 RP, 2987 RP (PART), 2988 RP IN D.D. 102, AND ADJOINING GOVERNMENT LAND, NGAU TAM MEI YUEN LONG

SCALE 1:7 500 比例尺

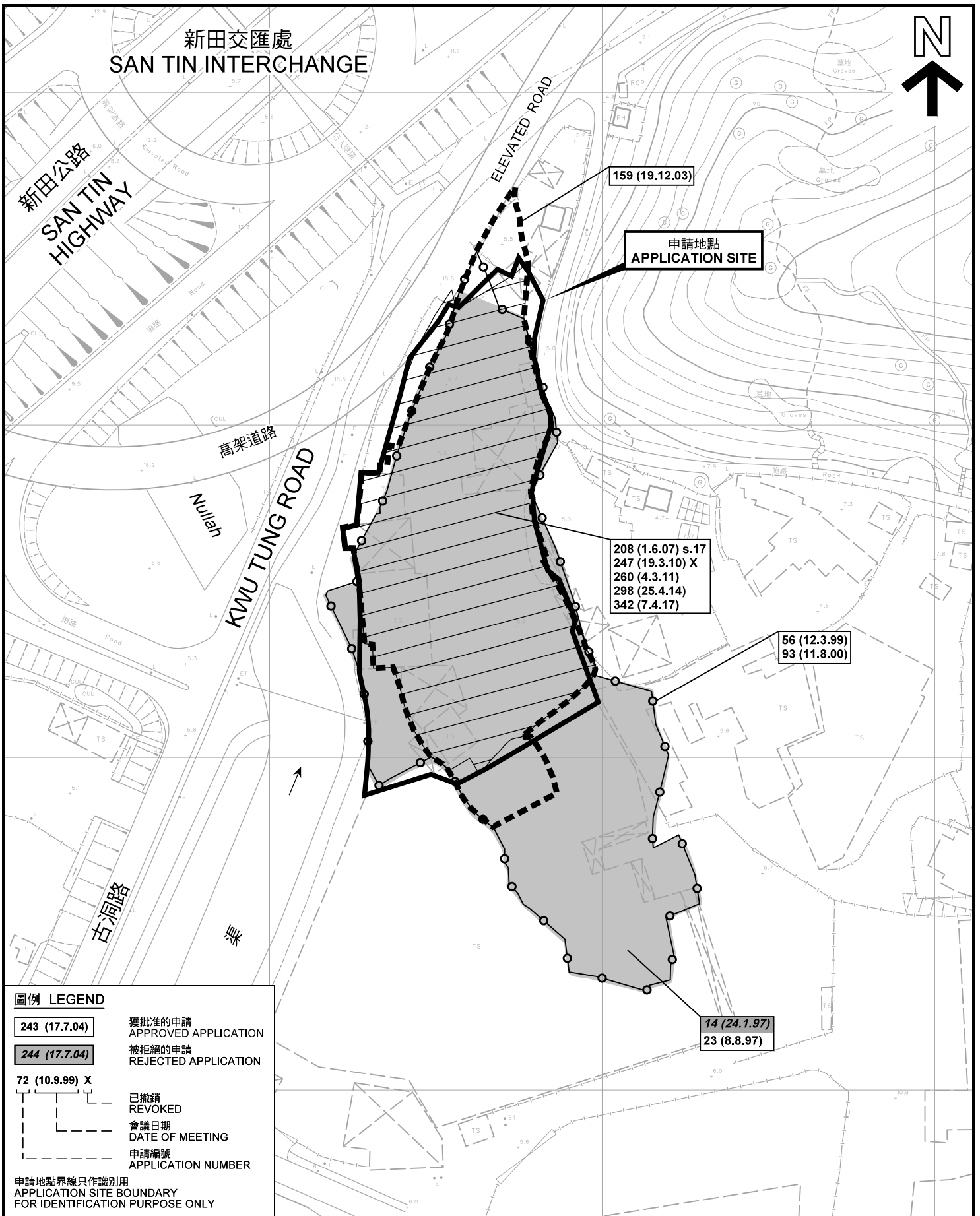
100 0 100 200 300 METRES

規劃署
PLANNING DEPARTMENT

參考編號 REFERENCE No.
A/YL-NTM/393

圖 PLAN
A-1a

新田交匯處
SAN TIN INTERCHANGE



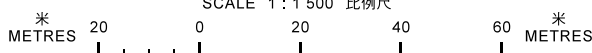
圖例 LEGEND

- 243 (17.7.04) 獲批准的申請
APPROVED APPLICATION
- 244 (17.7.04) 被拒絕的申請
REJECTED APPLICATION
- 72 (10.9.99) X
已撤銷
REVOKED
- 會議日期
DATE OF MEETING
- 申請編號
APPLICATION NUMBER

申請地點界線只作識別用
APPLICATION SITE BOUNDARY
FOR IDENTIFICATION PURPOSE ONLY

先前申請圖 PREVIOUS APPLICATION PLAN

臨時貨倉 (危險品倉庫除外)、貨車停車場 (不超過24公噸)
及貨櫃車貨物稱量站連附屬辦公室及員工食堂 (為期3年)
元朗牛潭尾丈量約份第99約地段第647號餘段 (部分)、丈量約份第102約第2950號 (部分)、
第2951號 (部分)、第2953號餘段 (部分)、第2970號餘段 (部分)、第2971號餘段 (部分)、第2972號 (部分)、
第2975號 (部分)、第2976號、第2977號、第2978號餘段、第2979號、第2980號、第2981號餘段、第2982號餘段 (部分)、
第2983號餘段 (部分)、第2988號餘段、第2987號餘段 (部分) 及第2988號餘段和毗連政府土地
TEMPORARY WAREHOUSE (EXCLUDING DANGEROUS GOODS GODOWN), GOODS VEHICLE PARK
(NOT EXCEEDING 24 TONNES) AND CONTAINER CARRYING CARGO WEIGHING STATION
WITH ANCILLARY SITE OFFICE AND STAFF CANTEEN FOR A PERIOD OF 3 YEARS
LOT 647 RP (PART) IN D.D. 99, LOTS 2950 (PART), 2951 (PART), 2953 RP (PART), 2970 RP (PART), 2971 RP (PART),
2972 (PART), 2975 (PART), 2976, 2977, 2978 RP, 2979, 2980, 2981 RP, 2982 RP (PART), 2983 RP (PART), 2986 RP,
2987 RP (PART), 2988 RP IN D.D. 102, AND ADJOINING GOVERNMENT LAND, NGAU TAM MEI, YUEN LONG



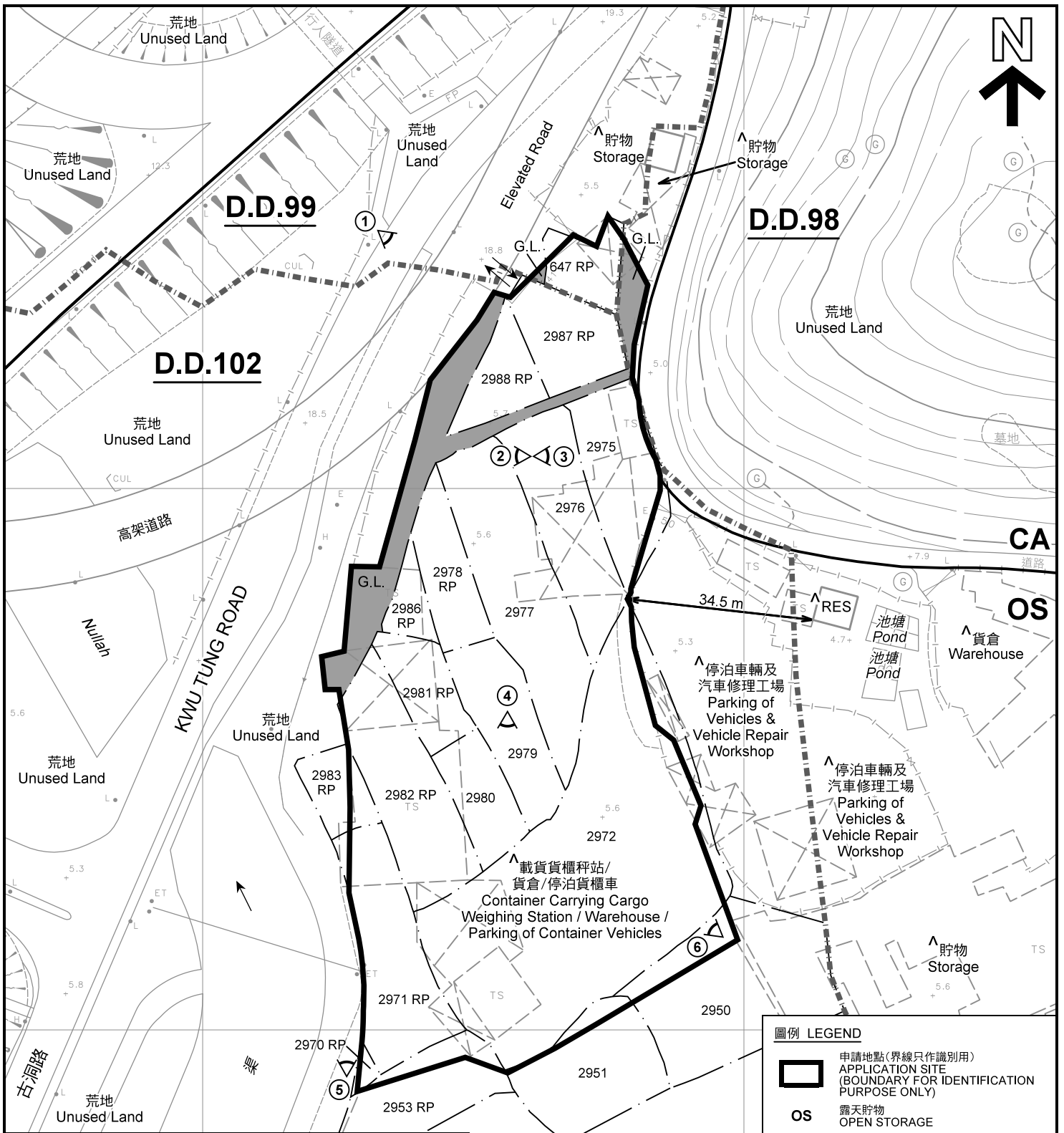
規劃署
PLANNING
DEPARTMENT



參考編號
REFERENCE No.
A/YL-NTM/393

圖 PLAN
A-1b

本摘要圖於2019年10月11日擬備，所根據的
EXTRACT PLAN PREPARED ON 11.10.2019
BASED ON SURVEY SHEETS No.
2-SE-8B & 2-SE-8D



註釋 Notes :

- (1) 2019年9月20日勘測的土地用途
Land uses shown on this plan are in accordance with the land use survey conducted by the Planning Department on 20.9.2019
- (2) * 土地用途跟1992年5月14日勘測的土地用途一致
Indicates that the use is the same as that revealed by the land use survey conducted by the Planning Department on 14.5.1992
- (3) ^ 土地用途跟1992年5月14日勘測的土地用途有別
Indicates that the use is different from that revealed by the land use survey conducted by the Planning Department on 14.5.1992

圖例 LEGEND

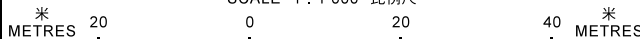
- 申請地點(界線只作識別用)
APPLICATION SITE
(BOUNDARY FOR IDENTIFICATION
PURPOSE ONLY)
- OS** 露天貯物
OPEN STORAGE
- CA** 自然保育區
CONSERVATION AREA
- G.L.** 政府土地
GOVERNMENT LAND
- RES** 住用構築物
RESIDENTIAL STRUCTURES
- 實地照片的觀景點
VIEWING POINT OF SITE PHOTO
- 丈量約份界線
D.D. BOUNDARY
- 入口/出口
INGRESS / EGRESS

S/YL-NTM/12

平面圖 SITE PLAN

臨時貨倉(危險品倉庫除外)、貨車停車場(不超過24公噸)
及貨車車貨物轉運站(附辦公室及員工食堂(為期3年))
元朗牛潭尾丈量約份第99約地段第647號餘段(部分)、丈量約份第102約第2950號(部分)、
第2951號(部分)、第2953號餘段(部分)、第2970號餘段(部分)、丈量約份第196號餘段(部分)、第2972號(部分)、
第2975號(部分)、第2976號、第2977號、第2978號餘段、第2979號、第2980號、第2981號餘段、第2982號餘段(部分)、
第2983號餘段(部分)、第2986號餘段、第2987號餘段(部分)及第2988號餘段和毗連政府土地
TEMPORARY WAREHOUSE (EXCLUDING DANGEROUS GOODS GODOWN), GOODS VEHICLE PARK
(NOT EXCEEDING 24 TONNES) AND CONTAINER CARRYING CARGO WEIGHING STATION
WITH ANCILLARY SITE OFFICE AND STAFF CANTEEN FOR A PERIOD OF 3 YEARS
LOT 647 RP (PART) IN D.D. 99, LOTS 2950 (PART), 2951 (PART), 2953 RP (PART), 2970 RP (PART), 2971 RP (PART),
2972 (PART), 2975 (PART), 2976, 2977, 2978 RP, 2979, 2980, 2981 RP, 2982 RP (PART), 2983 RP (PART), 2986 RP,
2987 RP (PART), 2988 RP IN D.D. 102, AND ADJOINING GOVERNMENT LAND, NGAU TAM MEI, YUEN LONG

SCALE 1 : 1 000 比例尺



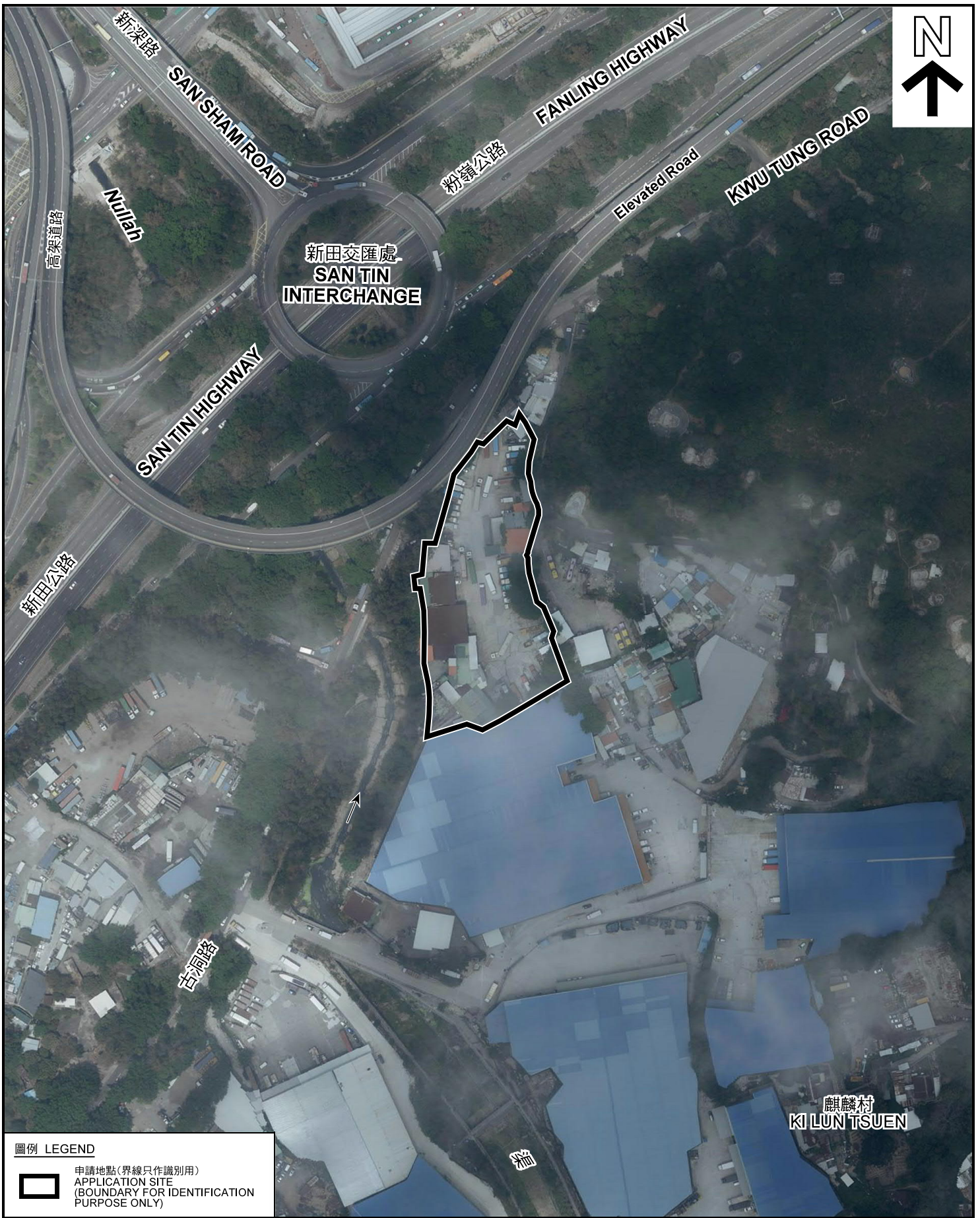
本摘要圖於2019年10月17日擬備, 所根據的資料為測量圖編號 2-SE-8D
EXTRACT PLAN PREPARED ON 17.10.2019
BASED ON SURVEY SHEET No.
2-SE-8D

規劃署
PLANNING
DEPARTMENT



參考編號
REFERENCE No.
A/YL-NTM/393

圖 PLAN
A-2



圖例 LEGEND



申請地點(界線只作識別用)
APPLICATION SITE
(BOUNDARY FOR IDENTIFICATION
PURPOSE ONLY)

本摘要圖於2019年10月3日擬備，所根據的資料為地政總署於2018年4月10日拍得的航攝照片編號 E040600C
EXTRACT PLAN PREPARED ON 3.10.2019
BASED ON AERIAL PHOTO No.
E040600C TAKEN ON 10.4.2018
BY LANDS DEPARTMENT

航攝照片 AERIAL PHOTO

臨時貨倉(危險品倉庫除外)、貨車停車場(不超過24公噸)
及貨櫃車與物料車站連附屬辦公室及員工食堂(為期3年)
元朗牛潭尾丈量約份第999地段第647號餘段(部分)、丈量約份第102約第2950號(部分)、
第2951號(部分)、第2953號餘段(部分)、第2970號餘段(部分)、丈量約份第102約第2972號(部分)、
第2975號(部分)、第2976號、第2977號、第2978號、第2979號、第2980號、第2981號餘段、第2982號餘段(部分)、
第2983號餘段(部分)、第2986號餘段、第2987號餘段(部分)及第2988號餘段和毗連政府土地
TEMPORARY WAREHOUSE (EXCLUDING DANGEROUS GOODS GODOWN), GOODS VEHICLE PARK
(NOT EXCEEDING 24 TONNES) AND CONTAINER CARRYING CARGO WEIGHING STATION
WITH ANCILLARY SITE OFFICE AND STAFF CANTEEN FOR A PERIOD OF 3 YEARS
LOT 647 RP (PART) IN D.D. 99, LOTS 2950 (PART), 2951 (PART), 2953 RP (PART), 2970 RP (PART), 2971 RP (PART),
2972 (PART), 2975 (PART), 2976, 2977, 2978 RP, 2979, 2980, 2981 RP, 2982 RP (PART), 2983 RP (PART), 2986 RP,
2987 RP (PART), 2988 RP IN D.D. 102, AND ADJOINING GOVERNMENT LAND, NSAU TAM MEI, YUEN LONG

規劃署
PLANNING
DEPARTMENT



參考編號
REFERENCE No.
A/YL-NTM/393

圖 PLAN
A-3



申請地點界線只作識別用 APPLICATION SITE BOUNDARY FOR IDENTIFICATION PURPOSE ONLY

實地照片 SITE PHOTOS

本圖於2019年10月9日擬備，所根據的資料為攝於2019年9月20日的實地照片
 PLAN PREPARED ON 9.10.2019
 BASED ON SITE PHOTOS
 TAKEN ON 20.9.2019

臨時貨倉（危險品倉庫除外）、貨車停車場（不超過24公噸）及貨櫃車貨物轉車站連附屬辦公室及員工食堂（為期3年）
 元朗牛灣屋宇量約份第999份地段第647號餘段（部分）、丈量約份第103份第2950號（部分）、第2951號（部分）、第2953號餘段（部分）、第2970號餘段（部分）、第2971號餘段（部分）、第2972號（部分）、第2975號（部分）、第2976號、第2977號、第2978號餘段、第2979號、第2980號、第2981號餘段、第2982號餘段（部分）、第2983號餘段（部分）、第2986號餘段、第2987號餘段（部分）及第2988號餘段和毗連政府土地
 TEMPORARY WAREHOUSE (EXCLUDING DANGEROUS GOODS GODOWN), GOODS VEHICLE PARK (NOT EXCEEDING 24 TONNES) AND CONTAINER CARRYING CARGO WEIGHING STATION WITH ANCILLARY SITE OFFICE AND STAFF CANTEEN FOR A PERIOD OF 3 YEARS
 LOT 647 RP (PART) IN D.D. 99, LOTS 2950 (PART), 2951 (PART), 2953 RP (PART), 2970 RP (PART), 2971 RP (PART), 2972 (PART), 2975 (PART), 2976, 2977, 2978 RP, 2979, 2980, 2981 RP, 2982 RP (PART), 2983 RP (PART), 2986 RP, 2987 RP (PART), 2988 RP IN D.D. 102, AND ADJOINING GOVERNMENT LAND, NGAU TAM MEI, YUEN LONG

規劃署
 PLANNING
 DEPARTMENT



參考編號
 REFERENCE No.
 A/YL-NTM/393

圖 PLAN
 A-4a



4

申請地點
APPLICATION SITE



5

申請地點
APPLICATION SITE



6

申請地點
APPLICATION SITE

申請地點界線只作識別用 APPLICATION SITE BOUNDARY FOR IDENTIFICATION PURPOSE ONLY

實地照片 SITE PHOTOS

本圖於2019年10月9日擬備，所根據的資料
為攝於2019年9月20日的實地照片
PLAN PREPARED ON 9.10.2019
BASED ON SITE PHOTOS
TAKEN ON 20.9.2019

臨時貨倉（危險品倉庫除外）、貨車停車場（不超過24公噸）
及貨櫃車貨物轉車站連附屬辦公室及員工食堂（為期3年）
元朗牛灣屋宇量地份第999地段第647號餘段（部分）、丈量約份第103份第2950號（部分）、
第2951號（部分）、第2953號餘段（部分）、第2970號餘段（部分）、第2971號餘段（部分）、第2972號（部分）、
第2975號（部分）、第2976號、第2977號、第2978號餘段、第2979號、第2980號、第2981號餘段、第2982號餘段（部分）、
第2983號餘段（部分）、第2986號餘段、第2987號餘段（部分）及第2988號餘段和毗連政府土地
TEMPORARY WAREHOUSE (EXCLUDING DANGEROUS GOODS GODOWN), GOODS VEHICLE PARK
(NOT EXCEEDING 24 TONNES) AND CONTAINER CARRYING CARGO WEIGHING STATION
WITH ANCILLARY SITE OFFICE AND STAFF CANTEEN FOR A PERIOD OF 3 YEARS
LOT 647 RP (PART) IN D.D. 99, LOTS 2950 (PART), 2951 (PART), 2953 RP (PART), 2970 RP (PART), 2971 RP (PART),
2972 (PART), 2975 (PART), 2976, 2977, 2978 RP, 2979, 2980, 2981 RP, 2982 RP (PART), 2983 RP (PART), 2986 RP,
2987 RP (PART), 2988 RP IN D.D. 102, AND ADJOINING GOVERNMENT LAND, NGAU TAM MEI, YUEN LONG

規劃署
PLANNING
DEPARTMENT



參考編號
REFERENCE No.
A/YL-NTM/393

圖 PLAN
A-4b