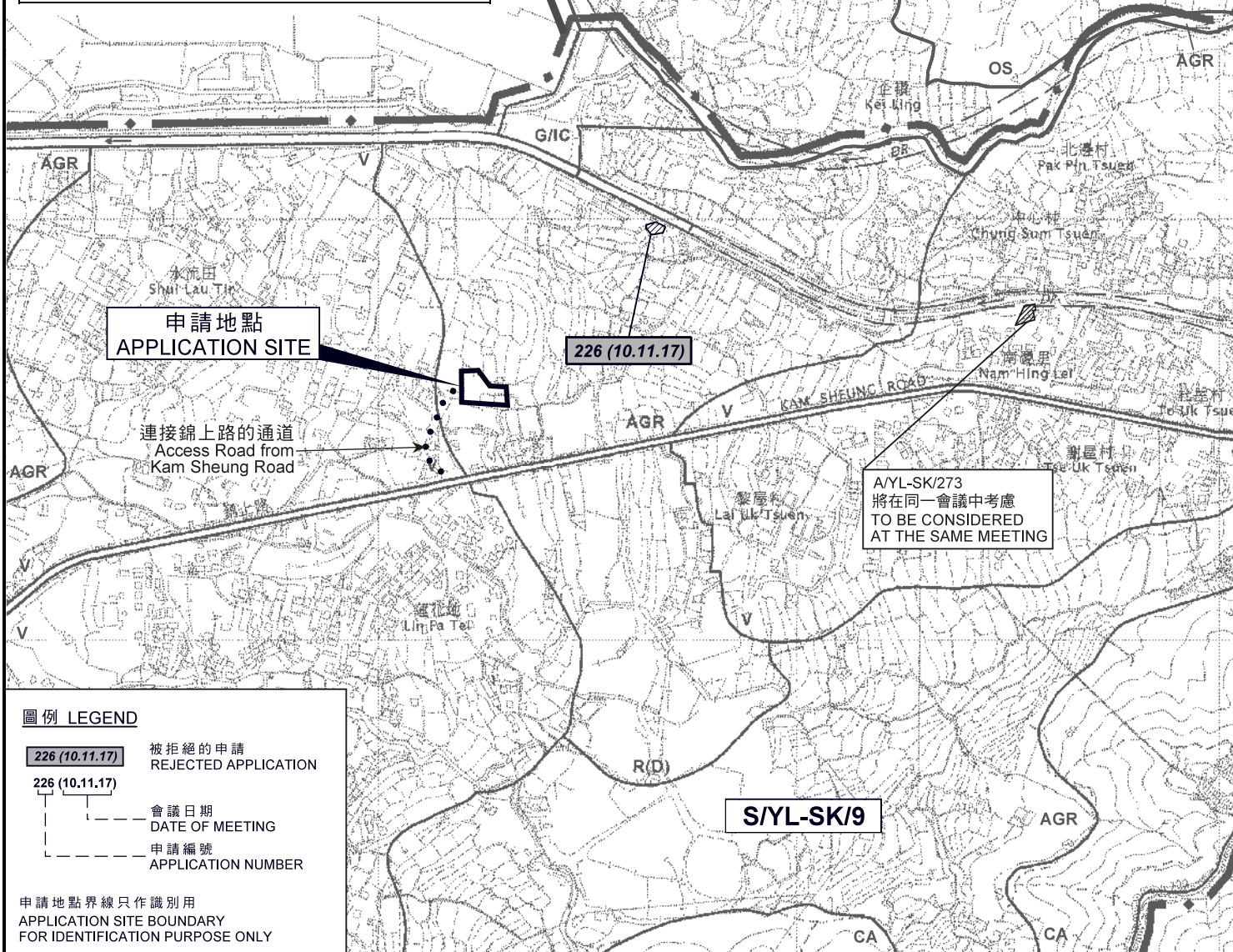
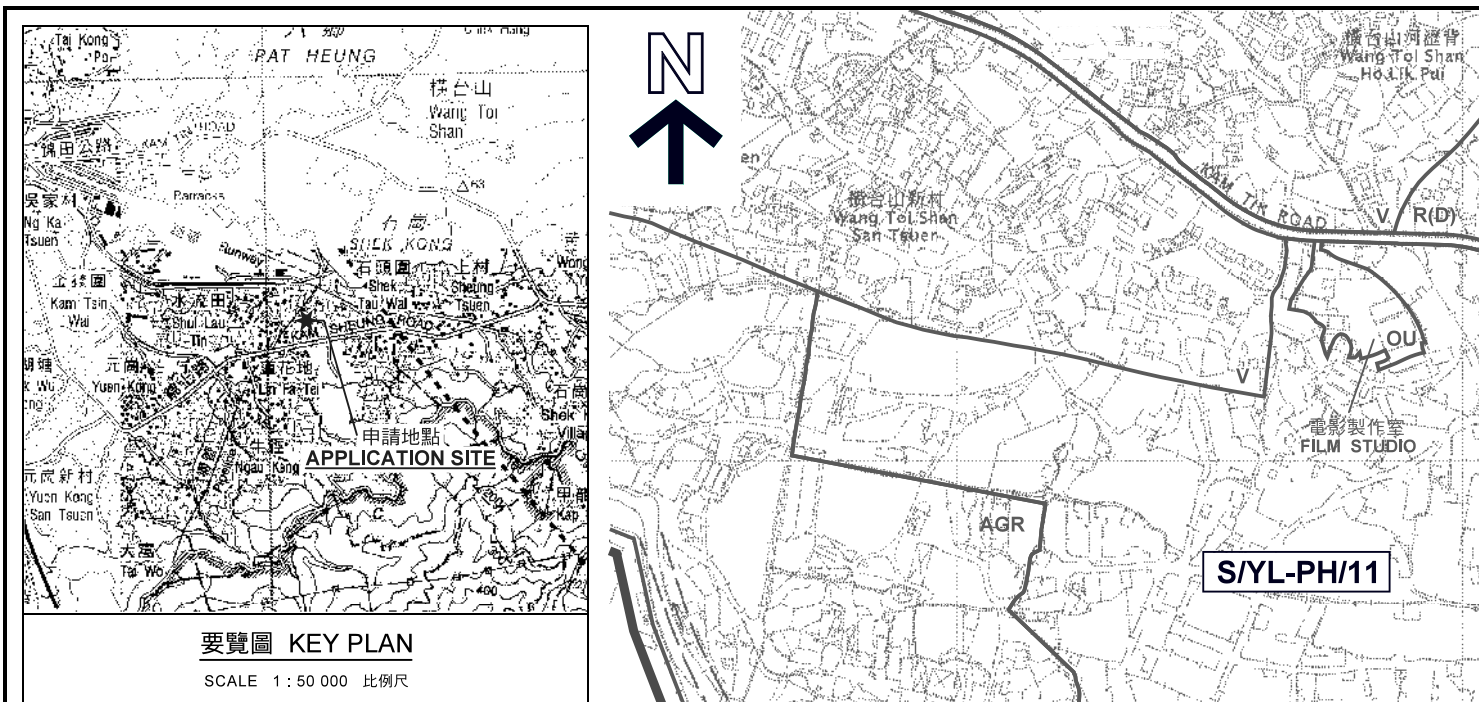


地盤平面圖

1. 貯物室
2. 動物火化設施
3. 休息室/紀念室
4. 動物寄養設施
5. 動物寄養設施
6. 動物飼料貯物室
7. 貯物室
8. 貯物室
9. 辦工室,貯物室,休息室/紀念室,動物火化設施
10. 動物寄養設施,貯物室,休息室

(資料來源:申請人於 30. 8. 2019 呈交的資料)
 (Source : Applicant's Submission of 30.8.2019)

參考編號 REFERENCE No. A/YL-SK/263	繪圖 DRAWING A-1
--------------------------------------	-------------------



本摘要圖於2020年1月3日擬備，
所根據的資料為於2006年10月17日
核准的分區計劃大綱圖編號 S/YL-SK/9
EXTRACT PLAN PREPARED ON 3.1.2020
BASED ON OUTLINE ZONING PLAN No.
S/YL-SK/9 APPROVED ON 17.10.2006

位置圖 LOCATION PLAN
臨時動物寄養所及善終服務設施(為期3年)
元朗石崗錦上路丈量約份第112約地段第383號(部分)、
第384號D分段(部分)、第385號A至C分段(部分)及第386號(部分)
TEMPORARY ANIMAL BOARDING ESTABLISHMENT AND
HOSPICE SERVICES ESTABLISHMENT FOR A PERIOD OF 3 YEARS
LOTS 383 (PART), 384 S.D (PART), 385 S.A-C (PART) AND 386 (PART)
IN D.D.112, KAM SHEUNG ROAD, SHEK KONG, YUEN LONG

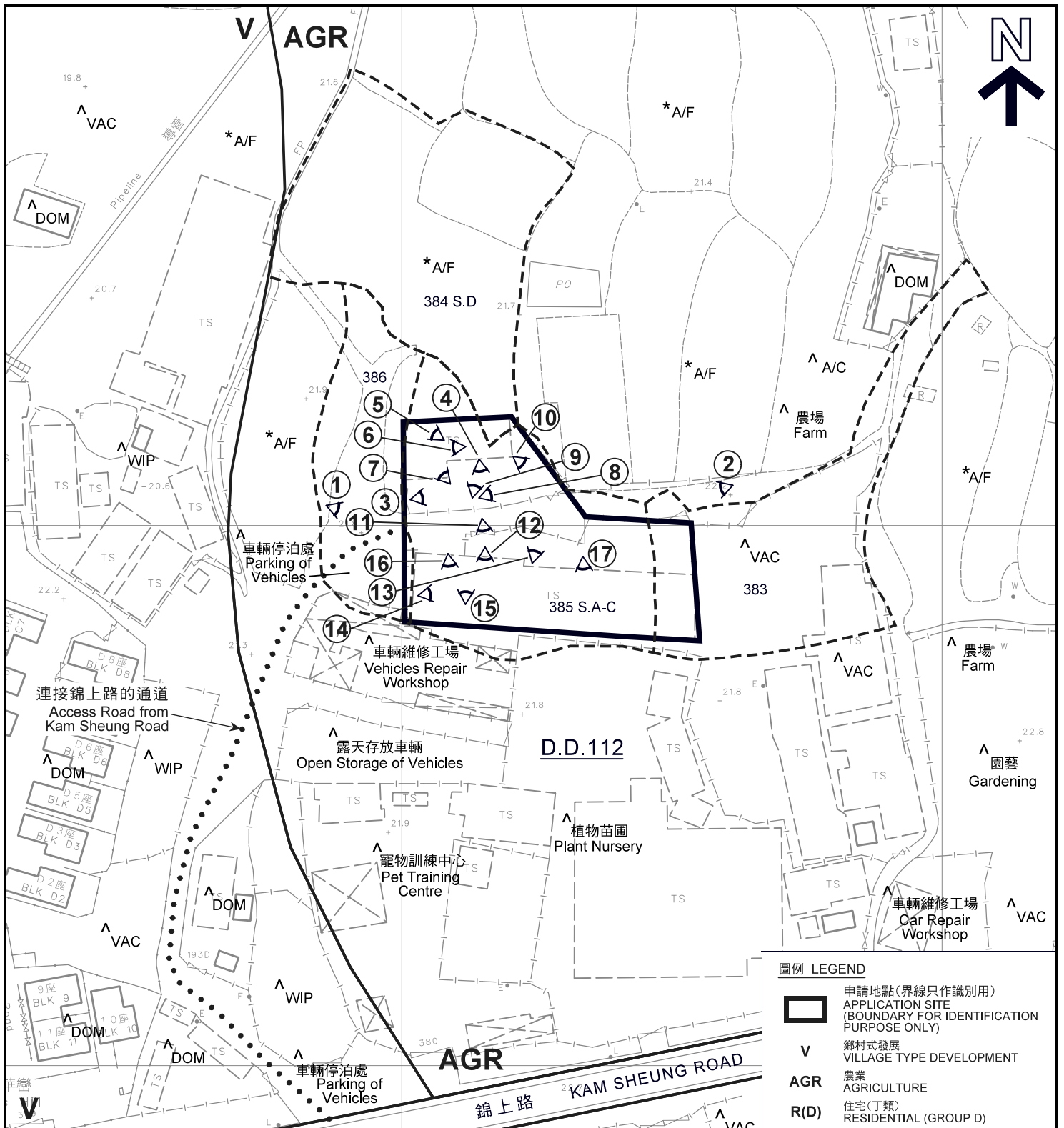
SCALE 1 : 7 500 比例尺

米 100 0 100 200 300 米
METRES

規劃署
PLANNING
DEPARTMENT

參考編號
REFERENCE No.
A/YL-SK/263

圖 PLAN
A-1



註釋 Notes:

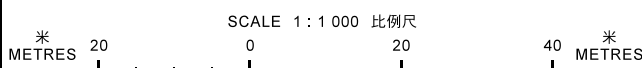
- (1) 2019年12月31日勘測的土地用途
Land uses shown on this plan are in accordance with the land use survey conducted by the Planning Department on 31.12.2019
- (2) * 土地用途跟1991年勘測的土地用途一致
Indicates that the use is the same as that revealed by the land use survey conducted by the Planning Department in 1991
- (3) ^ 土地用途跟1991年勘測的土地用途有別
Indicates that the use is different from that revealed by the land use survey conducted by the Planning Department in 1991

圖例 LEGEND

- 申請地點(界線只作識別用)
APPLICATION SITE (BOUNDARY FOR IDENTIFICATION PURPOSE ONLY)
- V** 鄉村式發展
VILLAGE TYPE DEVELOPMENT
- AGR** 農業
AGRICULTURE
- R(D)** 住宅(丁類)
RESIDENTIAL (GROUP D)
- A/C** 常耕農地
ACTIVE AGRICULTURAL LAND
- A/F** 休耕農地
FALLOW AGRICULTURAL LAND
- DOM** 住用構築物
DOMESTIC STRUCTURE
- VAC** 空置
VACANT
- WIP** 施工中
WORK IN PROGRESS
- 實地照片的觀景點
VIEWING POINT OF SITE PHOTO

平面圖 SITE PLAN

臨時動物寄養所及善終服務設施(為期3年)
元朗石崗錦上路丈量約份第112約地段第383號(部分)、
第384號D分段(部分)、第385號A至C分段(部分)及第386號(部分)
TEMPORARY ANIMAL BOARDING ESTABLISHMENT AND
HOSPICE SERVICES ESTABLISHMENT FOR A PERIOD OF 3 YEARS
LOTS 383 (PART), 384 S.D (PART), 385 S.A-C (PART) AND 386 (PART)
IN D.D.112, KAM SHEUNG ROAD, SHEK KONG, YUEN LONG



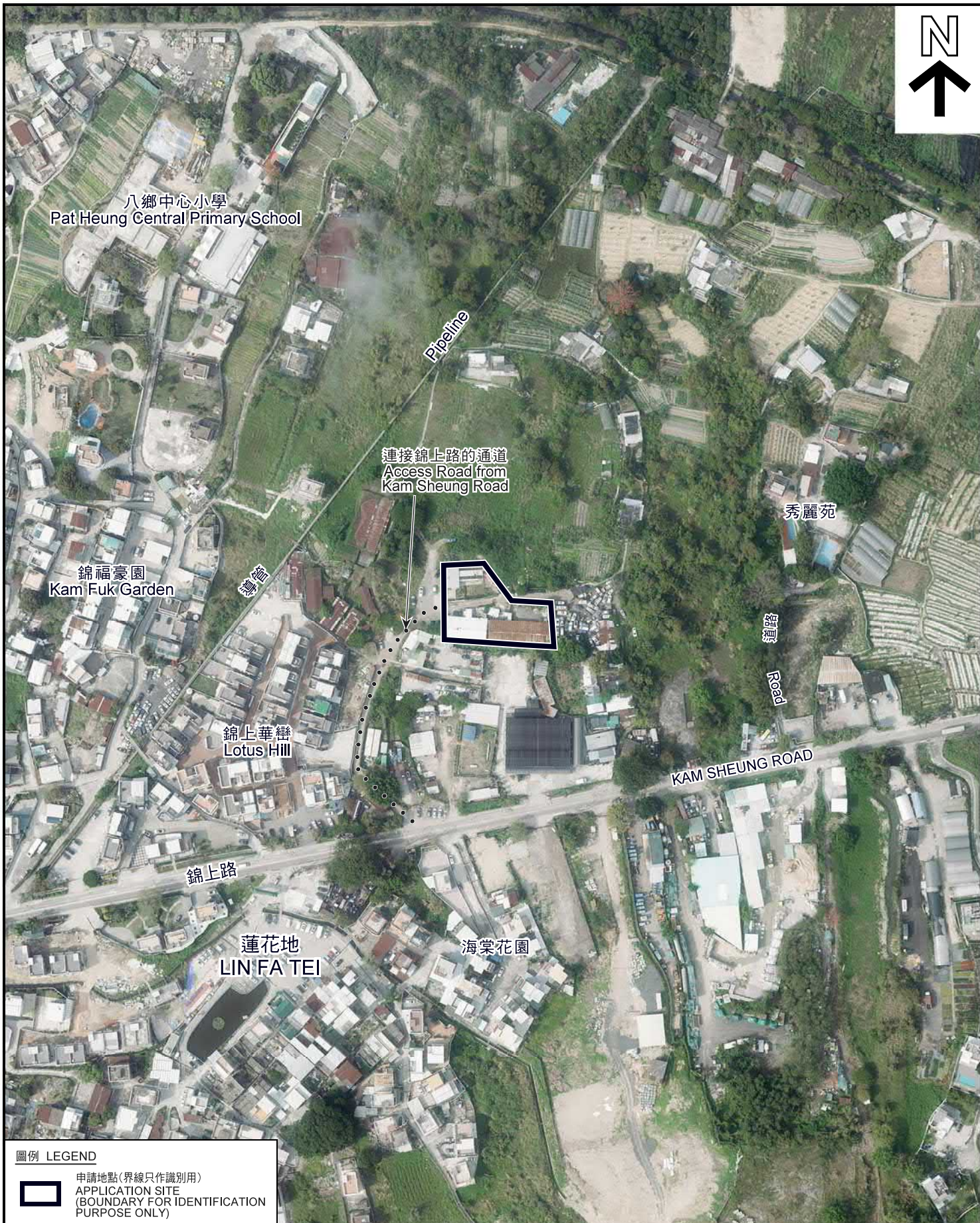
本摘要圖於2020年1月9日擬備, 所根據的資料為測量圖編號 6-NE-19A
EXTRACT PLAN PREPARED ON 9.1.2020
BASED ON SURVEY SHEET No. 6-NE-19A

規劃署
PLANNING DEPARTMENT



參考編號
REFERENCE No.
A/YL-SK/263

圖 **PLAN**
A-2



圖例 LEGEND

 申請地點(界線只作識別用)
APPLICATION SITE
(BOUNDARY FOR IDENTIFICATION
PURPOSE ONLY)

航攝照片 AERIAL PHOTO

臨時動物寄養所及善終服務設施(為期3年)
元朗石崗錦上路丈量約份第112約地段第383號(部分)、
第384號D分段(部分)、第385號A至C分段(部分)及第386號(部分)
TEMPORARY ANIMAL BOARDING ESTABLISHMENT AND
HOSPICE SERVICES ESTABLISHMENT FOR A PERIOD OF 3 YEARS
LOTS 383 (PART), 384 S.D (PART), 385 S.A-C (PART) AND 386 (PART)
IN D.D.112, KAM SHEUNG ROAD, SHEK KONG, YUEN LONG

規劃署
PLANNING
DEPARTMENT



本摘要圖於2020年1月3日擬備，所根據的資料為地政總署於2018年3月13日拍得的航攝照片編號 E035402C
EXTRACT PLAN PREPARED ON 3.1.2020
BASED ON AERIAL PHOTO No. E035402C TAKEN ON 13.3.2018
BY LANDS DEPARTMENT

參考編號
REFERENCE No.
A/YL-SK/263

圖 PLAN
A-3



實地照片 SITE PHOTO

臨時動物寄養所及善終服務設施(為期3年)
 元朗石崗錦上路丈量約份第112約地段第383號(部分)、
 第384號D分段(部分)、第385號A至C分段(部分)及第386號(部分)
 TEMPORARY ANIMAL BOARDING ESTABLISHMENT AND
 HOSPICE SERVICES ESTABLISHMENT FOR A PERIOD OF 3 YEARS
 LOTS 383 (PART), 384 S,D (PART), 385 S,A-C (PART) AND 386 (PART)
 IN D.D.112, KAM SHEUNG ROAD, SHEK KONG, YUEN LONG

規劃署
**PLANNING
 DEPARTMENT**



參考編號
 REFERENCE No.
A/YL-SK/263

圖 PLAN
A-4a

本摘要圖於2020年1月8日擬備，
 所根據的資料為攝於
 2019年12月31日的實地照片
 PLAN PREPARED ON 8.1.2020
 BASED ON SITE PHOTOS
 TAKEN ON 31.12.2019



貯物室(構築物1)
Storage Room
(Structure 1)

5



動物火化設施
(構築物2)
Animal Crematorium
Facilities(Structure 2)

6



休息室/紀念室
(構築物3)
Rest Room / Memorial Room
(Structure 3)

7



動物寄養設施
(構築物5)
Animal Boarding
Facilities (Structure 5)

綠化花園
Garden

8



動物寄養設施
(構築物4)
Animal Boarding
Facilities (Structure 4)

9

實地照片 SITE PHOTO

臨時動物寄養所及善終服務設施(為期3年)
元朗石崗錦上路丈量約份第112約地段第383號(部分)、
第384號D分段(部分)、第385號A至C分段(部分)及第386號(部分)
TEMPORARY ANIMAL BOARDING ESTABLISHMENT AND
HOSPICE SERVICES ESTABLISHMENT FOR A PERIOD OF 3 YEARS
LOTS 383 (PART), 384 S,D (PART), 385 S,A-C (PART) AND 386 (PART)
IN D.D.112, KAM SHEUNG ROAD, SHEK KONG, YUEN LONG

規劃署
PLANNING
DEPARTMENT



參考編號
REFERENCE No.
A/YL-SK/263

圖 PLAN
A-4b

本摘要圖於2020年1月8日擬備，
所根據的資料為攝於
2019年12月31日的實地照片
PLAN PREPARED ON 8.1.2020
BASED ON SITE PHOTOS
TAKEN ON 31.12.2019

動物寄養設施
(構築物5)
Animal Boarding
Facilities (Structure 5)



動物飼料貯物室
(構築物6)
Storage Room for
Animal Feed (Structure 6)

10



辦公室、貯物室、休息室/紀念室、
動物火化設施(構築物9)
Office, Storage Room,
Rest Room/Memorial Room,
Animal Crematorium Facilities
(Structure 9)

貯物室(構築物7)
Storage Room
(Structure 7)

11



貯物室(構築物8)
Storage Room
(Structure 8)

12



13

實地照片 SITE PHOTO

本摘要圖於2020年1月8日擬備，
所根據的資料為攝於
2019年12月31日的實地照片
PLAN PREPARED ON 8.1.2020
BASED ON SITE PHOTOS
TAKEN ON 31.12.2019

臨時動物寄養所及善終服務設施(為期3年)
元朗石崗錦上路丈量約份第112約地段第383號(部分)、
第384號D分段(部分)、第385號A至C分段(部分)及第386號(部分)
TEMPORARY ANIMAL BOARDING ESTABLISHMENT AND
HOSPICE SERVICES ESTABLISHMENT FOR A PERIOD OF 3 YEARS
LOTS 383 (PART), 384 S.D (PART), 385 S.A-C (PART) AND 386 (PART)
IN D.D.112, KAM SHEUNG ROAD, SHEK KONG, YUEN LONG

規劃署
PLANNING
DEPARTMENT



參考編號
REFERENCE No.
A/YL-SK/263

圖 PLAN
A-4c



辦公室、貯物室、休息室/紀念室、
動物火化設施(構築物9)
Office, Storage Room,
Rest Room/Memorial Room,
Animal Crematorium Facilities
(Structure 9)

14



15



辦公室、貯物室、休息室/紀念室、
動物火化設施(構築物9)
Office, Storage Room,
Rest Room/Memorial Room,
Animal Crematorium Facilities
(Structure 9)

16



動物寄養設施、貯物室、
休息室(構築物10)
Animal Boarding Facilities,
Storage Room, Rest Room
(Structure 10)

17

實地照片 SITE PHOTO

本摘要圖於2020年1月8日擬備，
所根據的資料為攝於
2019年12月31日的實地照片
PLAN PREPARED ON 8.1.2020
BASED ON SITE PHOTOS
TAKEN ON 31.12.2019

臨時動物寄養所及善終服務設施(為期3年)
元朗石崗錦上路丈量約份第112約地段第383號(部分)、
第384號D分段(部分)、第385號A至C分段(部分)及第386號(部分)
TEMPORARY ANIMAL BOARDING ESTABLISHMENT AND
HOSPICE SERVICES ESTABLISHMENT FOR A PERIOD OF 3 YEARS
LOTS 383 (PART), 384 S.D (PART), 385 S.A-C (PART) AND 386 (PART)
IN D.D.112, KAM SHEUNG ROAD, SHEK KONG, YUEN LONG

規劃署
PLANNING
DEPARTMENT



參考編號
REFERENCE No.
A/YL-SK/263

圖 PLAN
A-4d