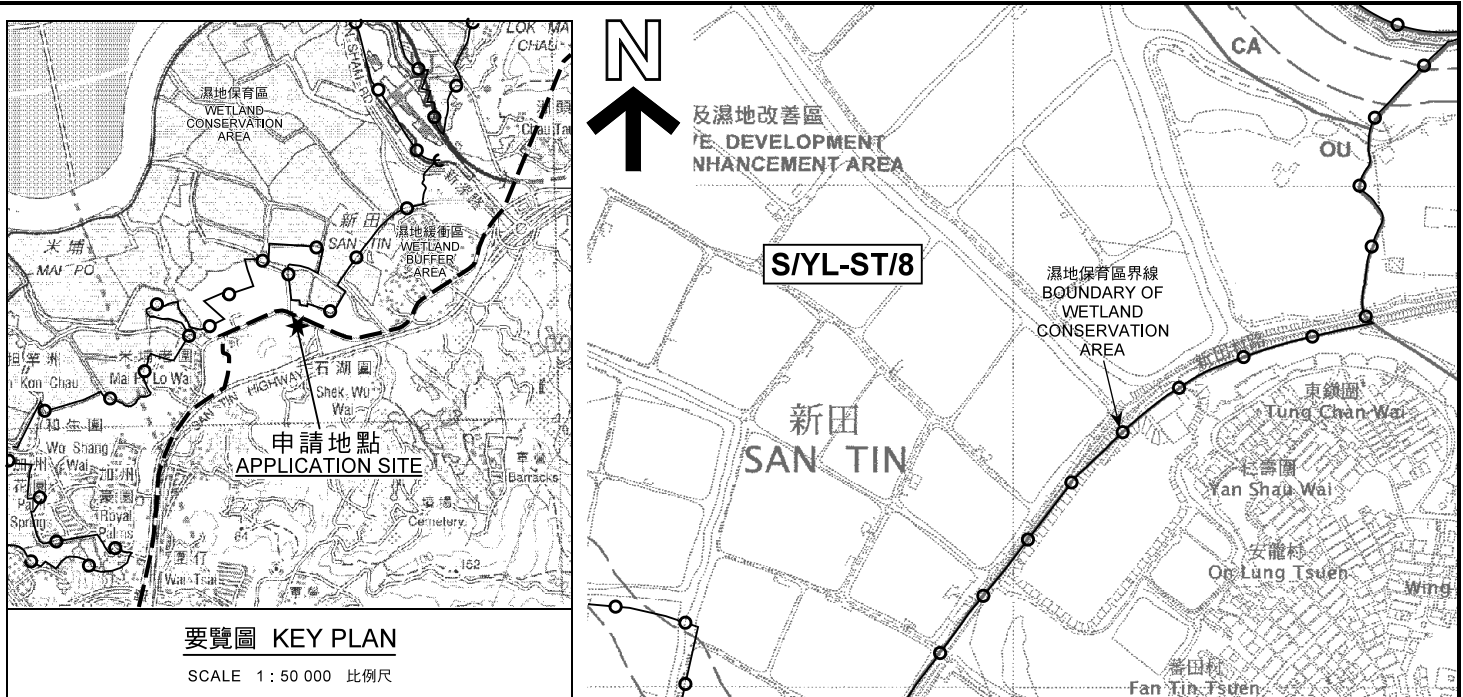


Layout Plan

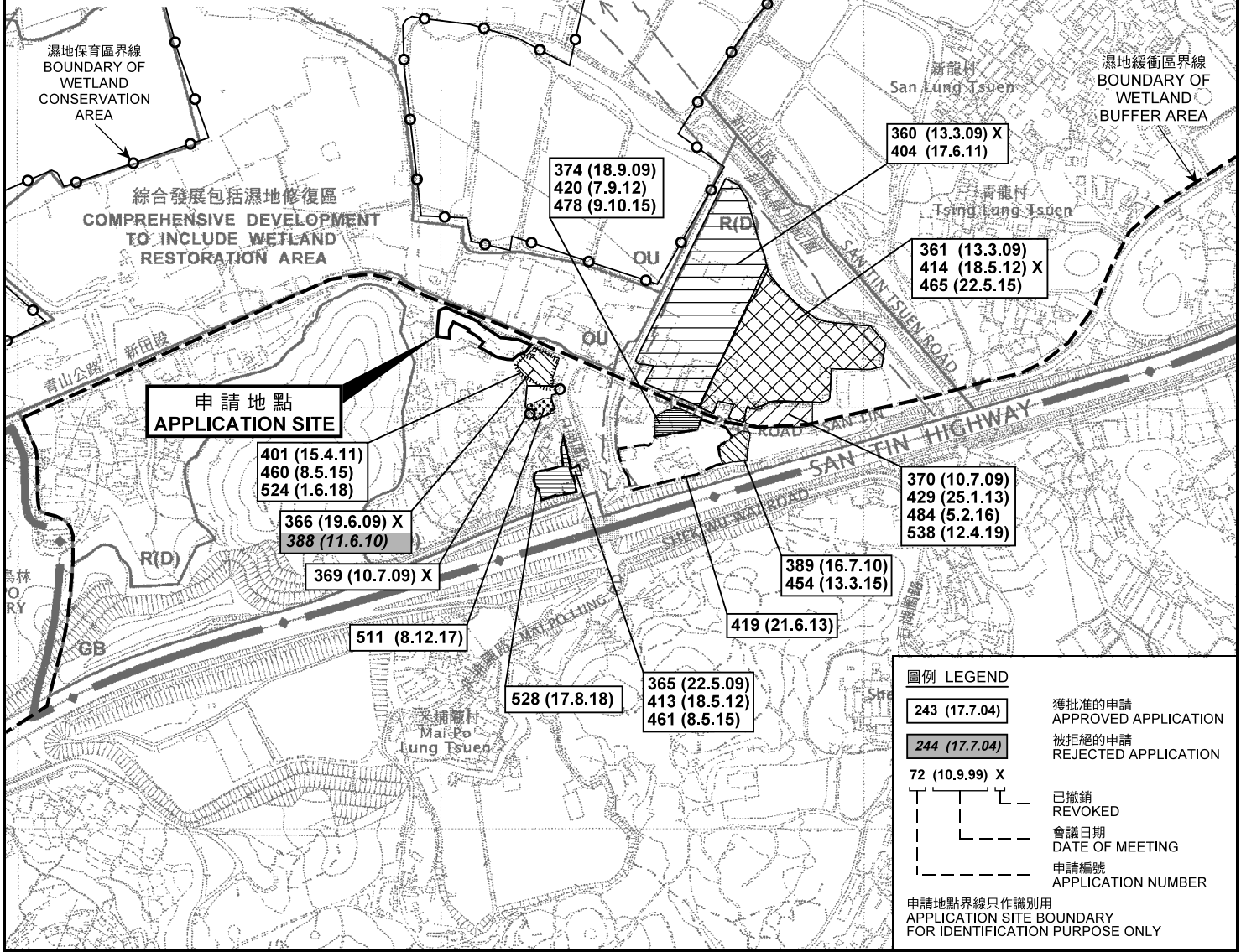
(摘錄自申請人於 31.5.2019 呈交的申請書)
 (Extract from Applicant's
 Submission of 31.5.2019)

參考編號 REFERENCE No. AYL-ST/551	繪圖 DRAWING A-1
-------------------------------------	-------------------



要覽圖 KEY PLAN

SCALE 1 : 50 000 比例尺



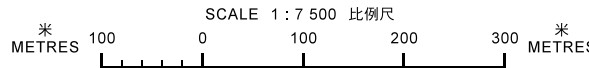
圖例 LEGEND

243 (17.7.04)	獲批准的申請 APPROVED APPLICATION
244 (17.7.04)	被拒絕的申請 REJECTED APPLICATION
72 (10.9.99) X	已撤銷 REVOKED
- - - - -	會議日期 DATE OF MEETING
- - - - -	申請編號 APPLICATION NUMBER

申請地點界線只作識別用
APPLICATION SITE BOUNDARY FOR IDENTIFICATION PURPOSE ONLY

位置圖及同類申請 LOCATION PLAN WITH SIMILAR APPLICATIONS

臨時「露天存放及零售建築機械」用途的規劃許可續期（為期3年）
元朗新田丈量約份第105約地段第16號B分段第2小分段（部分），
第16號B分段第3小分段，第16號B分段餘段（部分），
第19號A分段及第19號餘段（部分）和毗連政府土地
RENEWAL OF PLANNING APPROVAL FOR TEMPORARY
"OPEN STORAGE AND RETAIL SALE OF
CONSTRUCTION MACHINERY" FOR A PERIOD OF 3 YEARS
LOTS 16 S.B ss.2 (PART), 16 S.B ss.3, 16 S.B RP (PART),
19 S.A AND 19 RP (PART) IN D.D. 105
AND ADJOINING GOVERNMENT LAND, SAN TIN, YUEN LONG



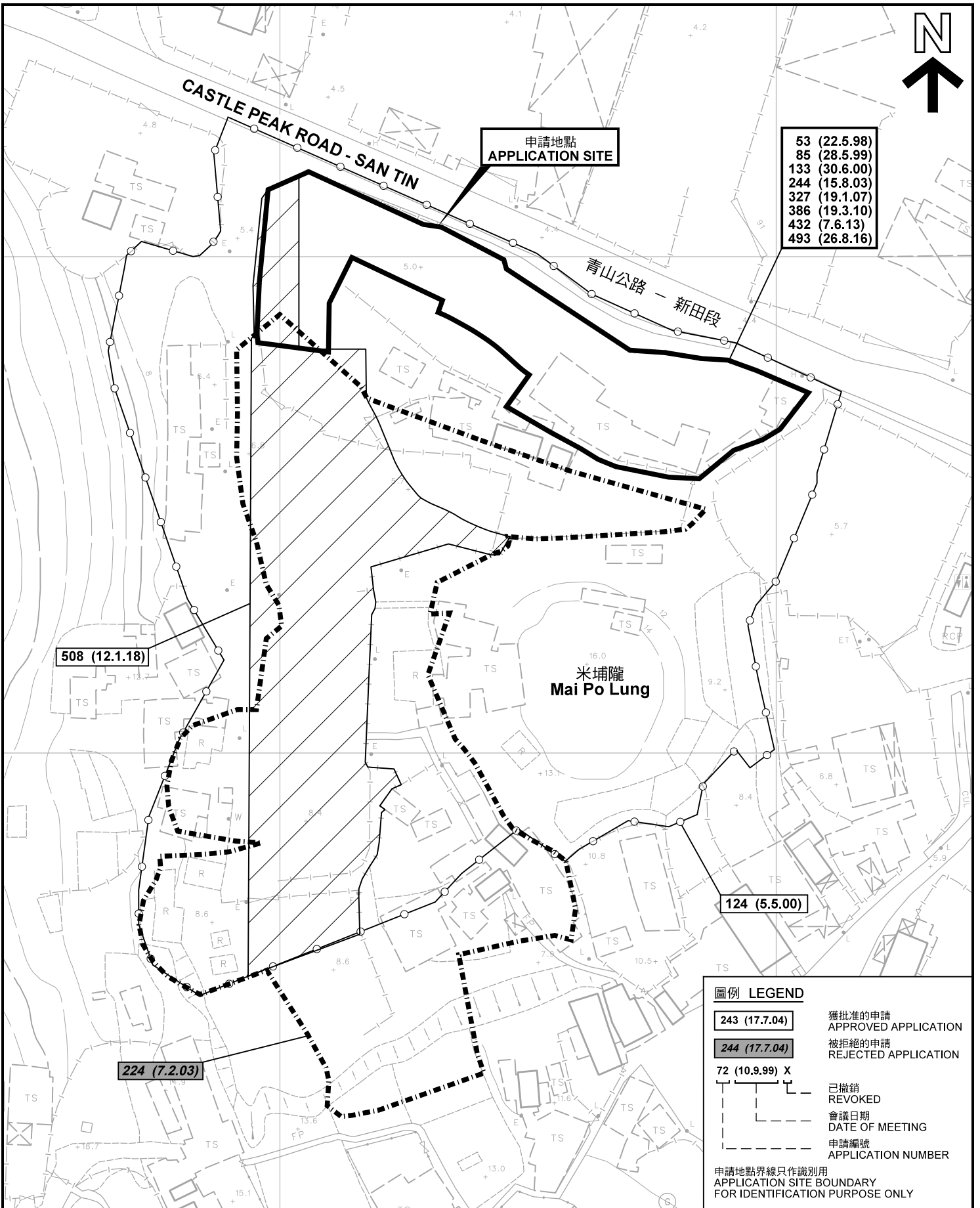
本摘要圖於2019年6月21日擬備，
所根據的資料為於2006年12月5日
核准的分區計劃大綱圖編號S/YL-ST/8
EXTRACT PLAN PREPARED ON 21.6.2019
BASED ON OUTLINE ZONING PLAN No.
S/YL-ST/8 APPROVED ON 5.12.2006

規劃署
PLANNING
DEPARTMENT



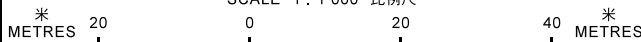
參考編號
REFERENCE No.
A/YL-ST/551

圖 PLAN
A-1a



先前申請圖 PREVIOUS APPLICATION PLAN

臨時「露天存放及零售建築機械」用途的規劃許可續期（為期3年）
元朗新田丈量約份第105約地段第16號B分段第2小分段（部分），
第16號B分段第3小分段，第16號B分段餘段（部分），
第19號A分段及第19號餘段（部分）和毗連政府土地
RENEWAL OF PLANNING APPROVAL FOR TEMPORARY
"OPEN STORAGE AND RETAIL SALE OF
CONSTRUCTION MACHINERY" FOR A PERIOD OF 3 YEARS
LOTS 16 S.B ss.2 (PART), 16 S.B ss.3, 16 S.B RP (PART),
19 S.A AND 19 RP (PART) IN D.D. 105
AND ADJOINING GOVERNMENT LAND, SAN TIN, YUEN LONG
SCALE 1 : 1 000 比例尺



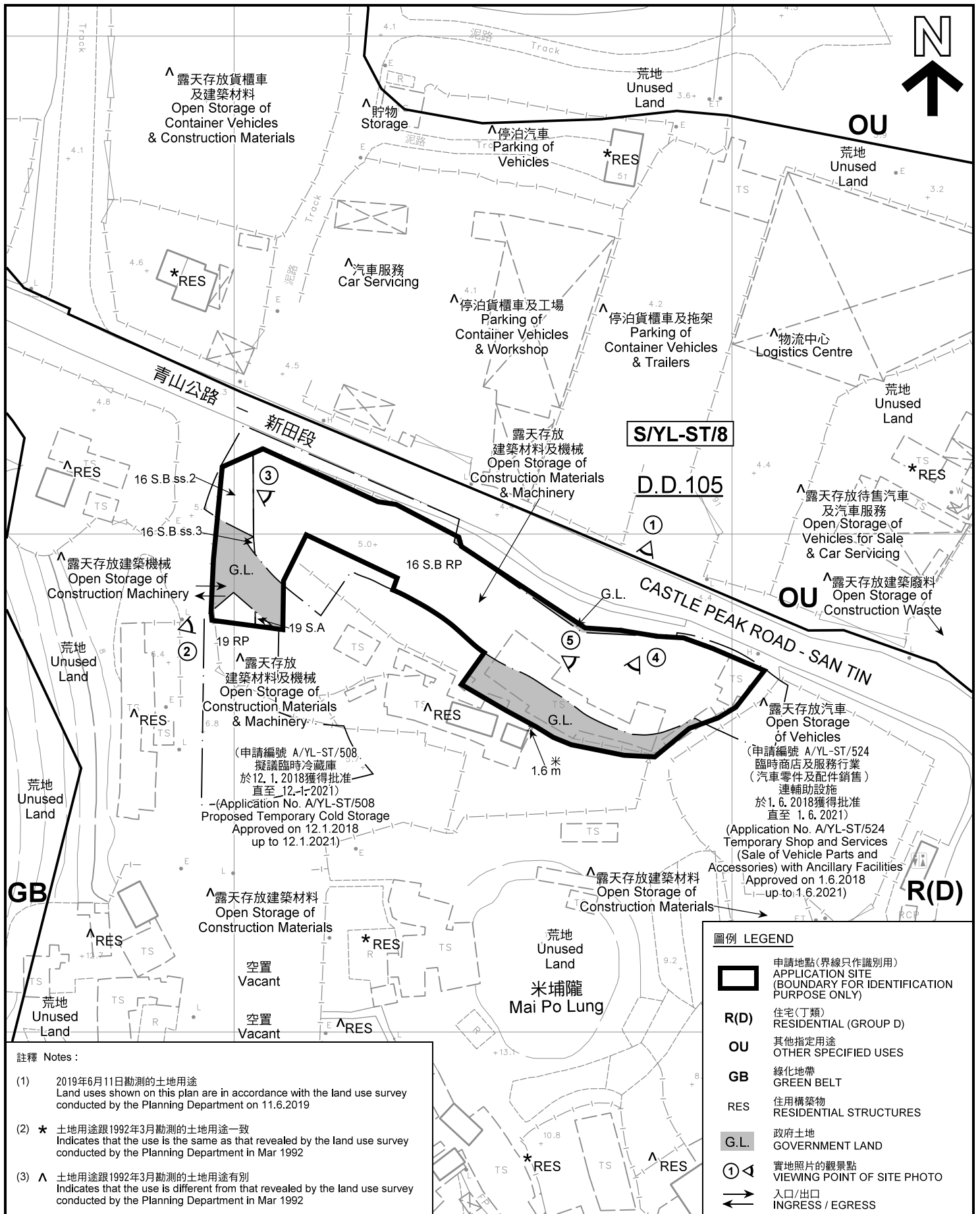
本摘要圖於2019年6月20日擬備，所根據的資料為測量圖編號2-SE-7D及12B
EXTRACT PLAN PREPARED ON 20.6.2019
BASED ON SURVEY SHEETS No.
2-SE-7D & 12B

規劃署
PLANNING
DEPARTMENT



參考編號
REFERENCE No.
AYL-ST/551

圖 PLAN
A-1b



註釋 Notes:

- (1) 2019年6月11日勘測的土地用途
Land uses shown on this plan are in accordance with the land use survey conducted by the Planning Department on 11.6.2019
- (2) * 土地用途跟1992年3月勘測的土地用途一致
Indicates that the use is the same as that revealed by the land use survey conducted by the Planning Department in Mar 1992
- (3) ^ 土地用途跟1992年3月勘測的土地用途有別
Indicates that the use is different from that revealed by the land use survey conducted by the Planning Department in Mar 1992

圖例 LEGEND

- 申請地點(界線只作識別用)
APPLICATION SITE (BOUNDARY FOR IDENTIFICATION PURPOSE ONLY)
- R(D)** 住宅(丁類)
RESIDENTIAL (GROUP D)
- OU** 其他指定用途
OTHER SPECIFIED USES
- GB** 綠化地帶
GREEN BELT
- RES** 住用構築物
RESIDENTIAL STRUCTURES
- G.L.** 政府土地
GOVERNMENT LAND
- 實地照片的觀景點
VIEWING POINT OF SITE PHOTO
- 入口/出口
INGRESS / EGRESS

平面圖 SITE PLAN

臨時「露天存放及零售建築機械，用途的規劃許可續期(為期3年)
元朗新田丈量約份第105約地段第16號B分段第2小分段(部分)，
第16號B分段第3小分段，第16號B分段餘段(部分)，
第19號A分段及第19號餘段(部分)和毗連政府土地
RENEWAL OF PLANNING APPROVAL FOR TEMPORARY
"OPEN STORAGE AND RETAIL SALE OF
CONSTRUCTION MACHINERY" FOR A PERIOD OF 3 YEARS
LOTS 16 S.B ss.2 (PART), 16 S.B ss.3, 16 S.B RP (PART),
19 S.A AND 19 RP (PART) IN D.D. 105
AND ADJOINING GOVERNMENT LAND, SAN TIN, YUEN LONG
SCALE 1 : 1 000 比例尺

米 METRES 20 0 20 40 米 METRES

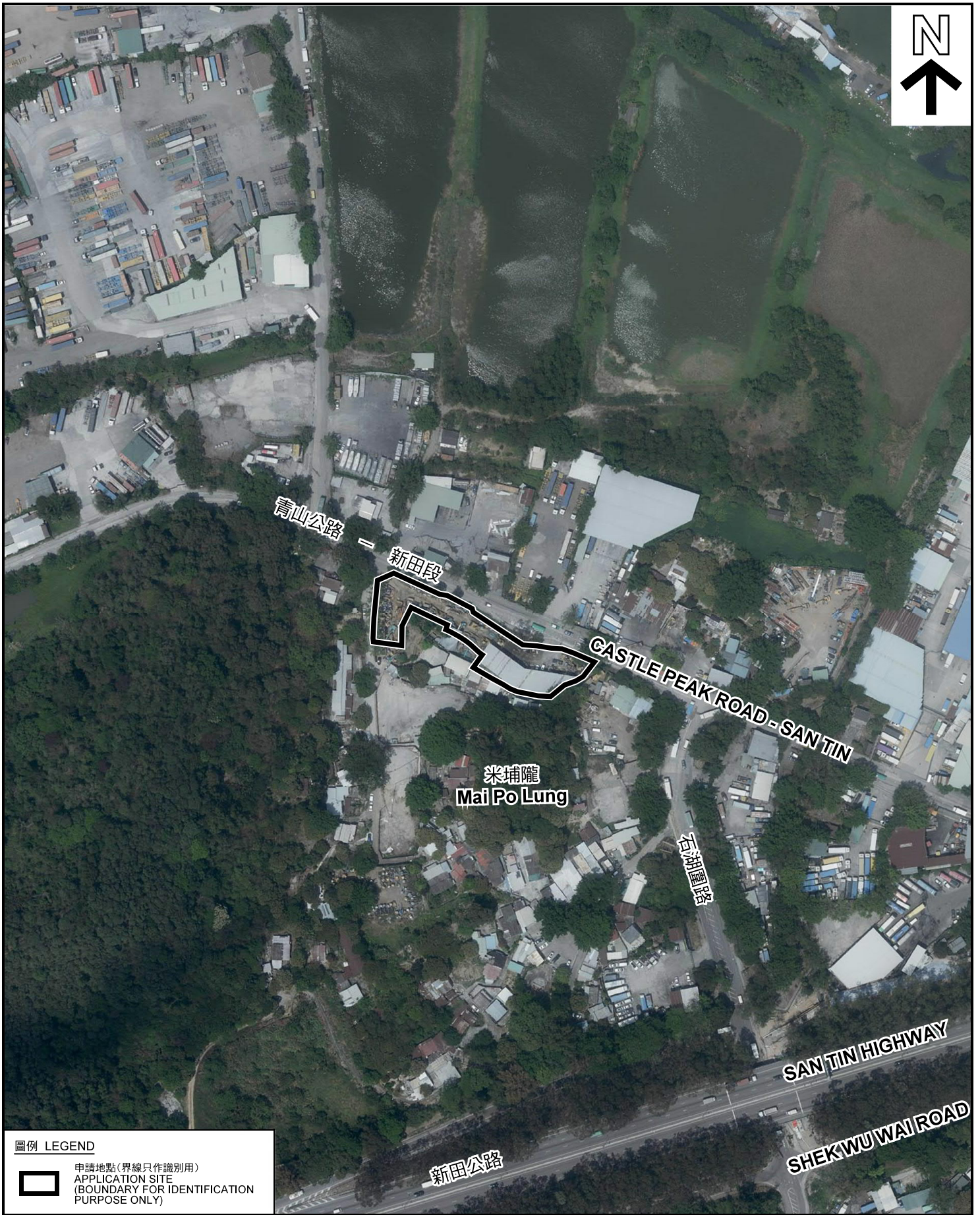
本摘要圖於2019年7月12日擬備，所根據的資料為測量圖編號 2-SE-7D 及 12B
EXTRACT PLAN PREPARED ON 12.7.2019
BASED ON SURVEY SHEETS No.
2-SE-7D & 12B

**規劃署
PLANNING
DEPARTMENT**



參考編號
REFERENCE No.
A/YL-ST/551

圖 PLAN
A-2



圖例 LEGEND



申請地點(界線只作識別用)
APPLICATION SITE
(BOUNDARY FOR IDENTIFICATION
PURPOSE ONLY)

本摘要圖於2019年6月21日擬備，所根據的資料為地政總署於2018年4月10日拍得的航攝照片編號 E040769C
EXTRACT PLAN PREPARED ON 21.6.2019
BASED ON AERIAL PHOTO No.
E040769C TAKEN ON 10.4.2018
BY LANDS DEPARTMENT

航攝照片 AERIAL PHOTO

臨時「露天存放及零售建築機械」用途的規劃許可續期(為期3年)
元朗新田丈量約份第105約地段第16號B分段第2小分段(部分),
第16號B分段第3小分段, 第16號B分段餘段(部分),
第19號A分段及第19號餘段(部分)和毗連政府土地
RENEWAL OF PLANNING APPROVAL FOR TEMPORARY
"OPEN STORAGE AND RETAIL SALE OF
CONSTRUCTION MACHINERY" FOR A PERIOD OF 3 YEARS
LOTS 16 S.B ss.2 (PART), 16 S.B ss.3, 16 S.B RP (PART),
19 S.A AND 19 RP (PART) IN D.D. 105
AND ADJOINING GOVERNMENT LAND, SAN TIN, YUEN LONG

規劃署
PLANNING
DEPARTMENT



參考編號
REFERENCE No.
A/YL-ST/551

圖 PLAN
A-3



申請地點界線只作識別用 APPLICATION SITE BOUNDARY FOR IDENTIFICATION PURPOSE ONLY

實地照片 SITE PHOTOS

臨時「露天存放及零售建築機械」用途的規劃許可續期（為期3年）
 元朗新田丈量約份第105約地段第16號B分段第2小分段（部分），
 第16號B分段第3小分段，第16號B分段餘段（部分），
 第19號A分段及第19號餘段（部分）和毗連政府土地
 RENEWAL OF PLANNING APPROVAL FOR TEMPORARY
 "OPEN STORAGE AND RETAIL SALE OF
 CONSTRUCTION MACHINERY" FOR A PERIOD OF 3 YEARS
 LOTS 16 S.B ss.2 (PART), 16 S.B ss.3, 16 S.B RP (PART),
 19 S.A AND 19 RP (PART) IN D.D. 105
 AND ADJOINING GOVERNMENT LAND, SAN TIN, YUEN LONG

規劃署
 PLANNING
 DEPARTMENT



參考編號
 REFERENCE No.
 A/YL-ST/551

圖 PLAN
 A-4

本圖於2019年6月28日擬備，所根據的資料為攝於2019年6月11日的實地照片
 PLAN PREPARED ON 28.6.2019
 BASED ON SITE PHOTOS
 TAKEN ON 11.6.2019