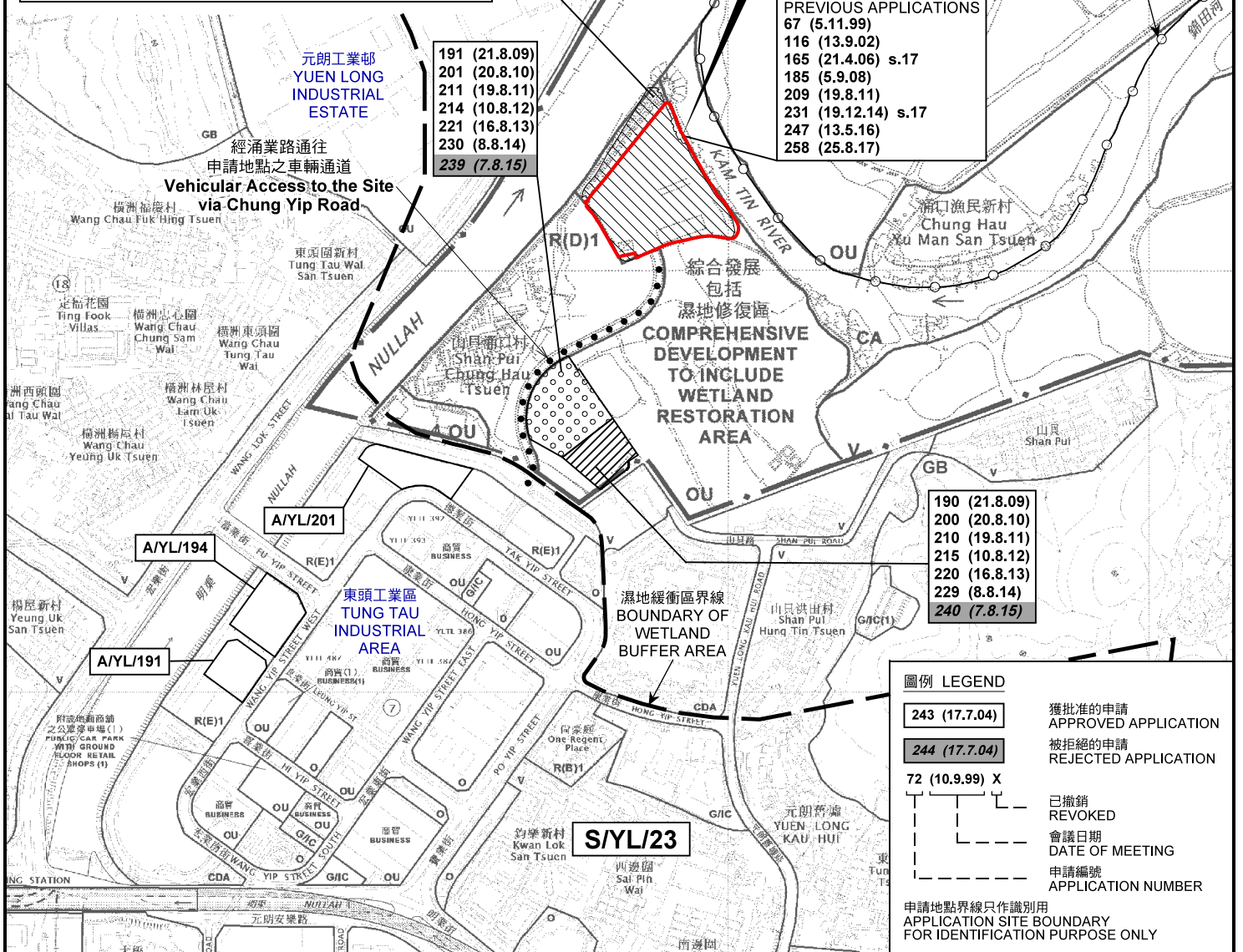
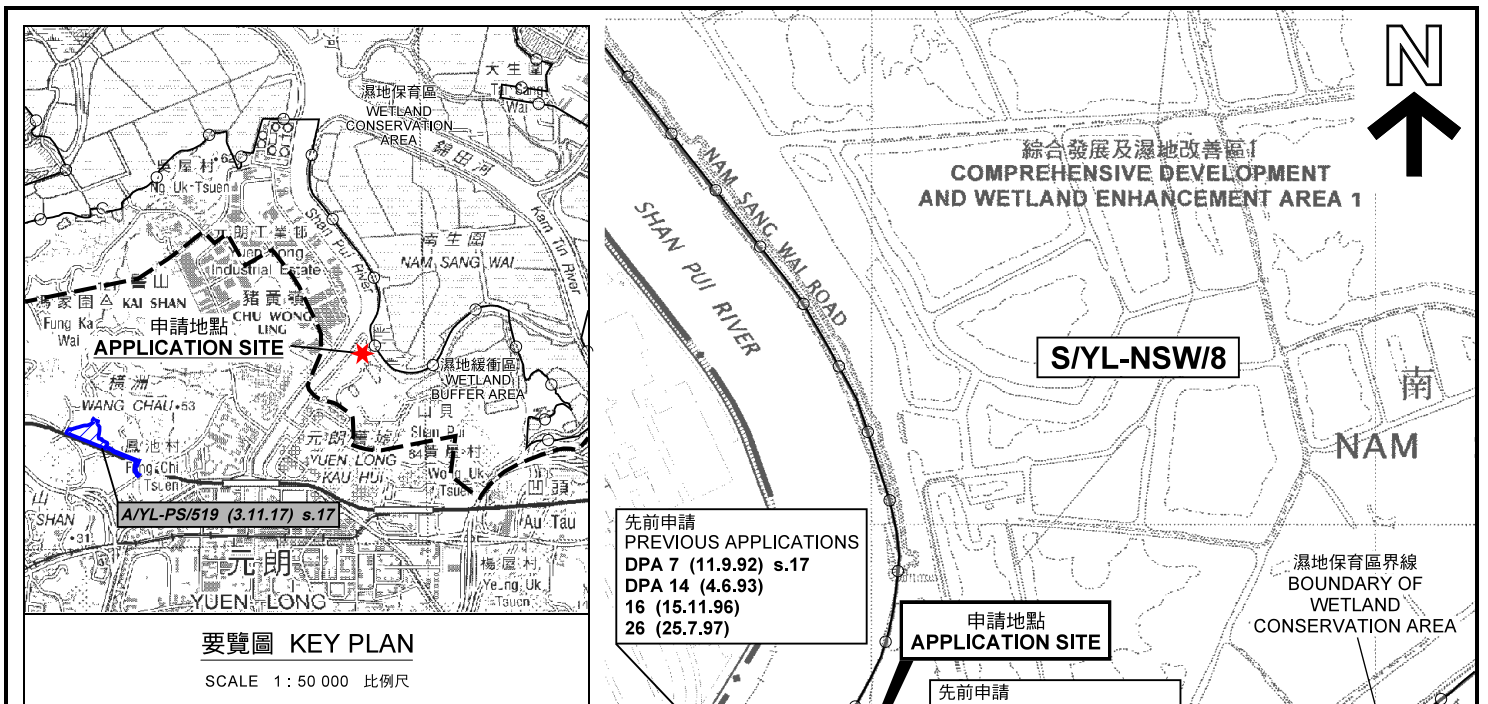


Figure 3.1: Layout of Yuen Long Driving School.

(摘錄自申請人於 17.6.2019 呈交的申請書)
 (Extract from Applicant's
 Submission of 17.6.2019)

| | |
|---------------------------------------|-------------------|
| 參考編號 REFERENCE No. A/YL-NSW/272 | 繪圖 DRAWING A-1 |
|---------------------------------------|-------------------|



本摘要圖於2019年7月29日備攞，所根據的資料為：
於2006年10月17日核准的分區計劃大綱圖編號 S/YL-NSW/8 及
於2016年10月18日核准的分區計劃大綱圖編號 S/YL/23
EXTRACT PLAN PREPARED ON 29.7.2019
BASED ON OUTLINE ZONING PLANS No. S/YL-NSW/8 APPROVED ON 17.10.2006 & S/YL/23 APPROVED ON 18.10.2016

位置圖及同類申請 LOCATION PLAN WITH SIMILAR APPLICATIONS

臨時駕駛學院及附屬用途的規劃許可續期（為期2年）
元朗南生圍丈量約份第115約地段第1347號餘段
RENEWAL OF PLANNING APPROVAL FOR "TEMPORARY DRIVING SCHOOL AND ANCILLARY USES" FOR A PERIOD OF 2 YEARS
LOT 1347 RP IN D.D. 115, NAM SANG WAI, YUEN LONG

SCALE 1: 7 500 比例尺

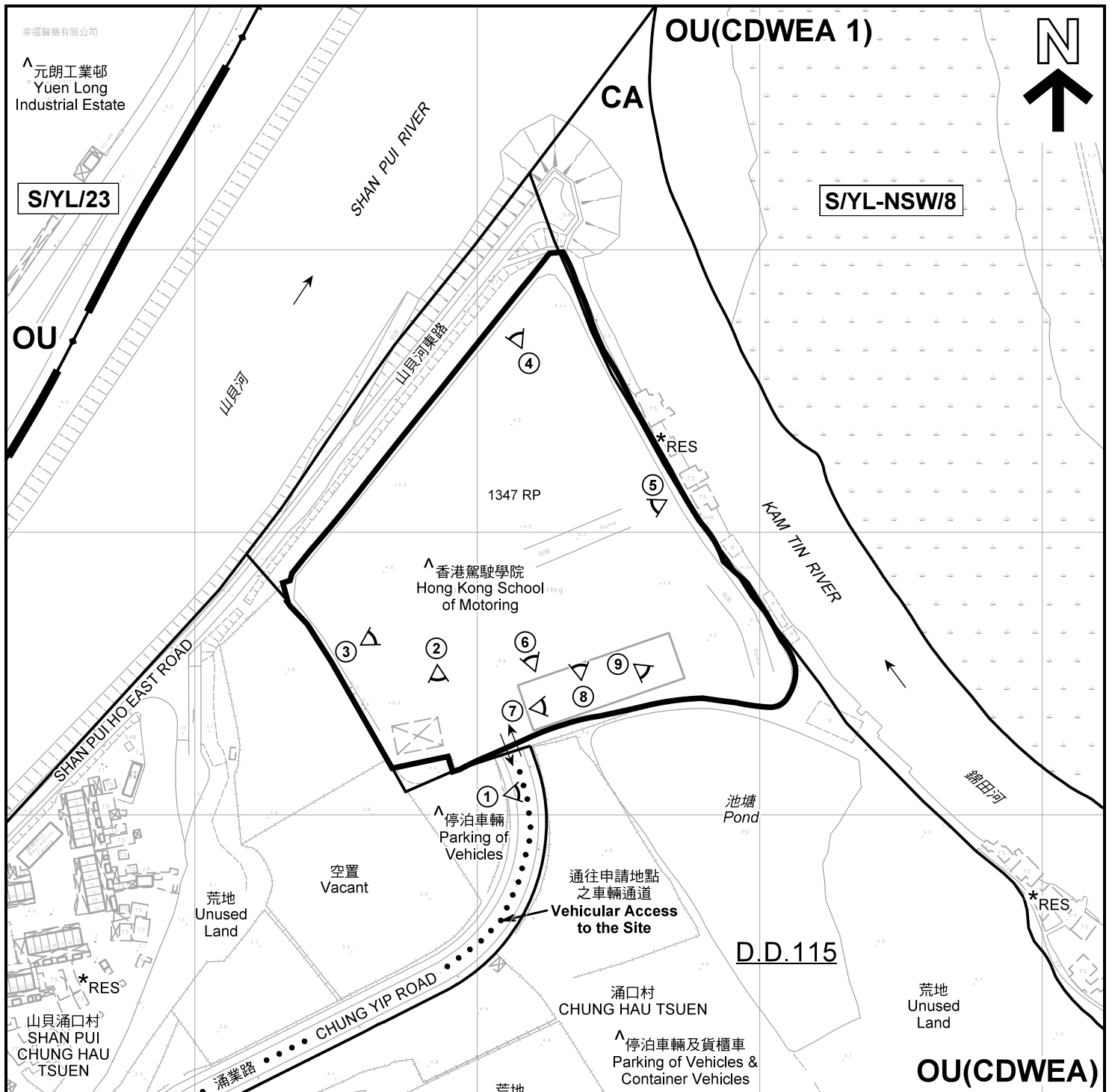
米 100 0 100 200 300 METRES

規劃署 PLANNING DEPARTMENT



參考編號 REFERENCE No. **A/YL-NSW/272**

圖 PLAN **A-1**



幸福建築有限公司
元朗工業邨
Yuen Long
Industrial Estate

S/YL/23

S/YL-NSW/8



OU

CA

OU(CDWEA 1)

SHAN PUI RIVER
山貝河

山貝河

山貝河東路

SHAN PUI HO EAST ROAD

1347 RP

香港駕駛學院
Hong Kong School
of Motoring

KAM TIN RIVER

錦田河

停泊車輛
Parking of
Vehicles

池塘
Pond

荒地
Unused
Land

空置
Vacant

通往申請地點
之車輛通道
Vehicular Access
to the Site

D.D.115

涌口村
CHUNG HAU TSUEN

荒地
Unused
Land

山貝涌口村
SHAN PUI
CHUNG HAU
TSUEN

空地
Vacant

池塘
Pond

荒地
Unused
Land

停泊車輛及貨櫃車
Parking of Vehicles &
Container Vehicles

OU(CDWEA)

R(D)1

註釋 Notes:

- (1) 2019年6月28日勘測的土地用途
Land uses shown on this plan are in accordance with the land use survey conducted by the Planning Department on 28.6.2019
- (2) * 土地用途跟1992年2月勘測的土地用途一致
Indicates that the use is the same as that revealed by the land use survey conducted by the Planning Department in Feb 1992
- (3) ^ 土地用途跟1992年2月勘測的土地用途有別
Indicates that the use is different from that revealed by the land use survey conducted by the Planning Department in Feb 1992

圖例 LEGEND

- 申請地點(界線只作識別用)
APPLICATION SITE
(BOUNDARY FOR IDENTIFICATION
PURPOSE ONLY)
- R(D) 住宅(丁類)
RESIDENTIAL (GROUP D)
- OU 其他指定用途
OTHER SPECIFIED USES
- CA 自然保育區
CONSERVATION AREA
- RES 住用構築物
RESIDENTIAL STRUCTURES
- ① 實地照片的觀景點
VIEWING POINT OF SITE PHOTO
- 入口/出口
INGRESS / EGRESS

平面圖 SITE PLAN

臨時駕駛學院及附屬用途的規劃許可續期 (為期2年)
元朗南生圍丈量約份第115約地段第1347號餘段
RENEWAL OF PLANNING APPROVAL FOR
"TEMPORARY DRIVING SCHOOL AND ANCILLARY USES"
FOR A PERIOD OF 2 YEARS
LOT 1347 RP IN D.D. 115, NAM SANG WAI, YUEN LONG

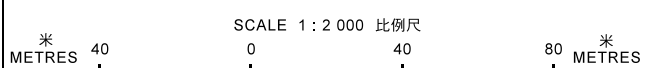
本摘要圖於2019年8月1日擬備, 所根據的資料為測量圖編號 6-NW-5C
EXTRACT PLAN PREPARED ON 1.8.2019
BASED ON SURVEY SHEET No.
6-NW-5C

規劃署
PLANNING
DEPARTMENT



參考編號
REFERENCE No.
A/YL-NSW/272

圖 PLAN
A-2





圖例 LEGEND



申請地點 (界線只作識別用)
APPLICATION SITE
(BOUNDARY FOR IDENTIFICATION
PURPOSE ONLY)

本摘要圖於2019年8月1日擬備，所根據的資料為地政總署於2018年1月3日拍得的航攝照片編號 E033233C
EXTRACT PLAN PREPARED ON 1.8.2019
BASED ON AERIAL PHOTO No. E033233C
TAKEN ON 3.1.2018
BY LANDS DEPARTMENT

航攝照片 AERIAL PHOTO

臨時駕駛學院及附屬用途的規劃許可續期 (為期2年)
元朗南生圍丈量約份第115約地段第1347號餘段
RENEWAL OF PLANNING APPROVAL FOR
"TEMPORARY DRIVING SCHOOL AND ANCILLARY USES"
FOR A PERIOD OF 2 YEARS
LOT 1347 RP IN D.D. 115, NAM SANG WAI, YUEN LONG

規劃署
PLANNING
DEPARTMENT



參考編號
REFERENCE No.
A/YL-NSW/272

圖 PLAN
A-3



實地照片 SITE PHOTOS

臨時駕駛學院及附屬用途的規劃許可續期（為期2年）
 元朗南生圍丈量約份第115約地段第1347號餘段
 RENEWAL OF PLANNING APPROVAL FOR
 "TEMPORARY DRIVING SCHOOL AND ANCILLARY USES"
 FOR A PERIOD OF 2 YEARS
 LOT 1347 RP IN D.D. 115, NAM SANG WAI, YUEN LONG

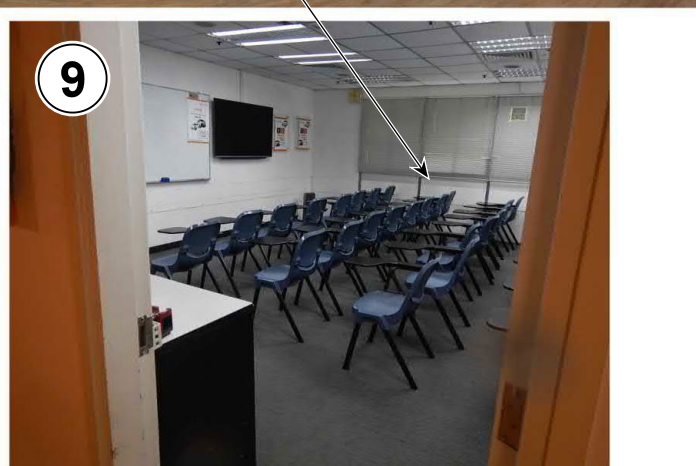
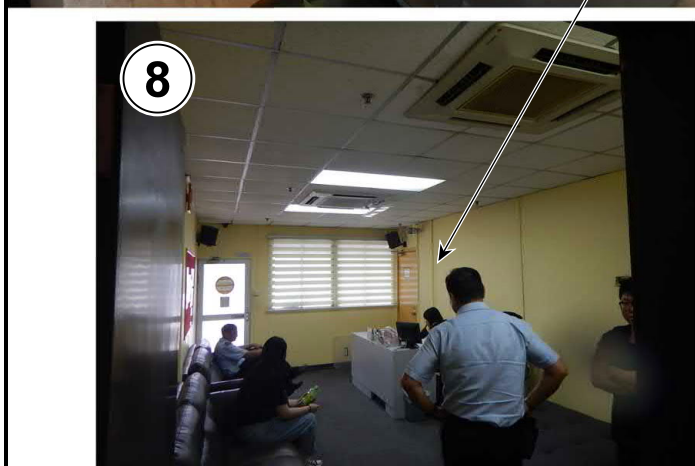
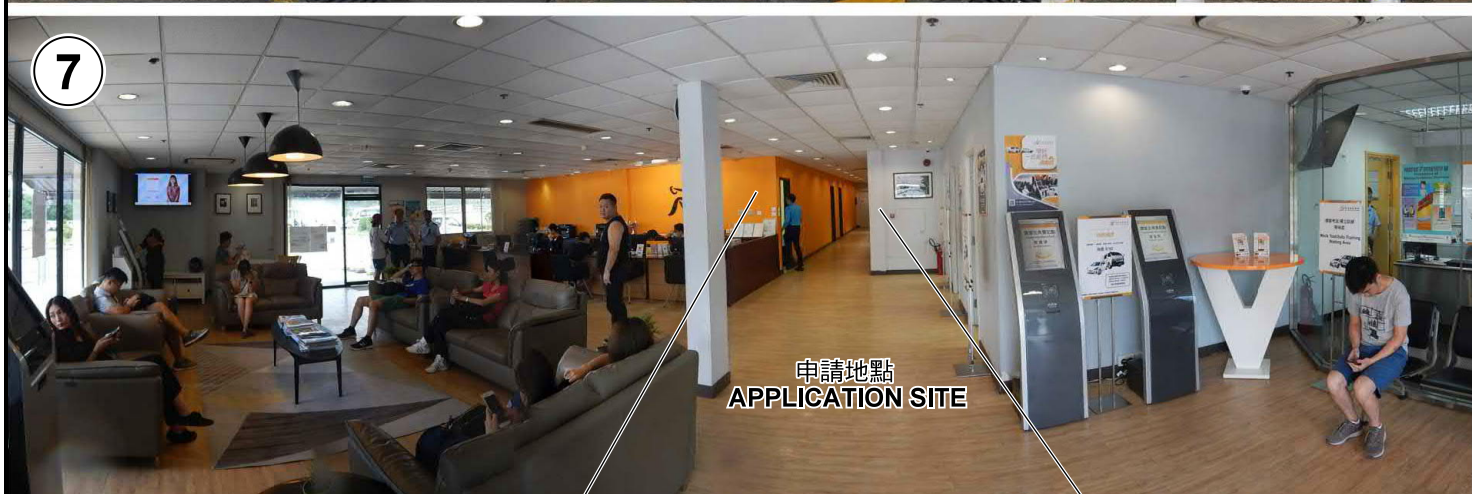
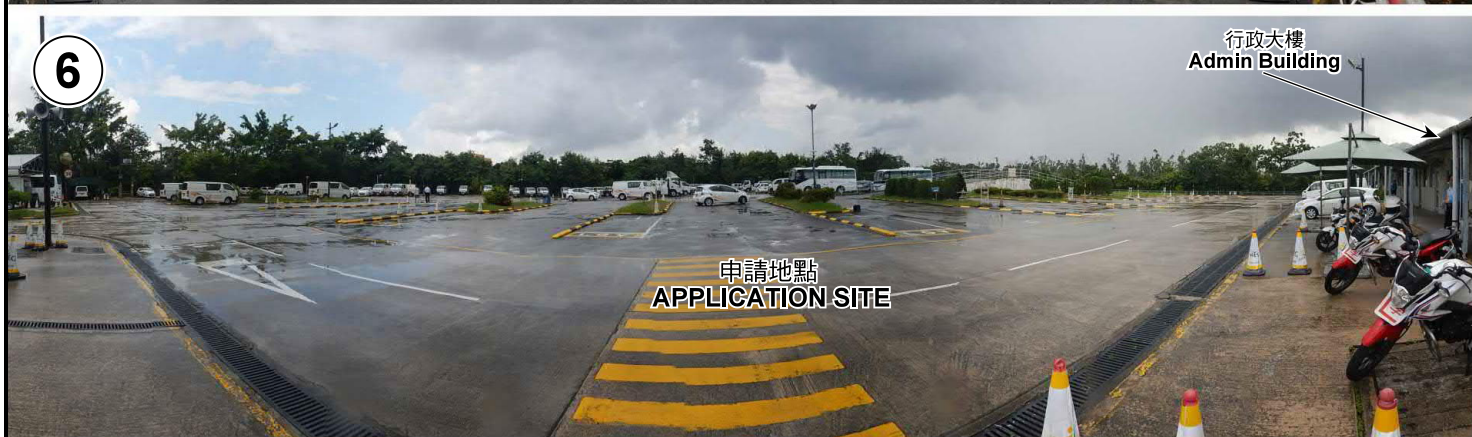
規劃署
**PLANNING
 DEPARTMENT**



參考編號
 REFERENCE No.
A/YL-NSW/272

圖 PLAN
A-4a

本圖於2019年7月24日擬備，所根據的資料
 為攝於2019年6月28日的實地照片
 PLAN PREPARED ON 24.7.2019
 BASED ON SITE PHOTOS
 TAKEN ON 28.6.2019



實地照片 SITE PHOTOS

本圖於2019年7月24日擬備，所根據的資料為攝於2019年6月28日的實地照片
 PLAN PREPARED ON 24.7.2019
 BASED ON SITE PHOTOS
 TAKEN ON 28.6.2019

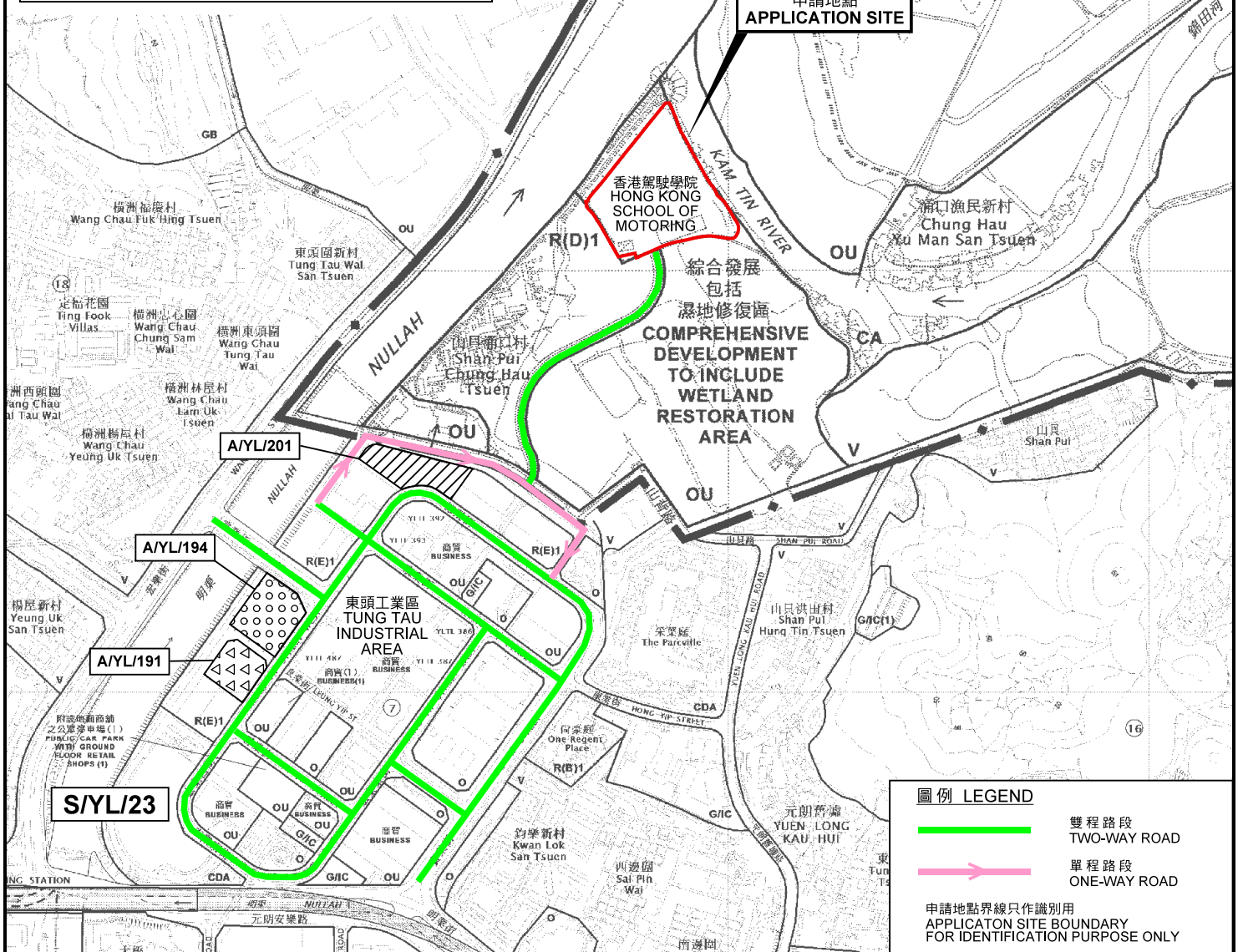
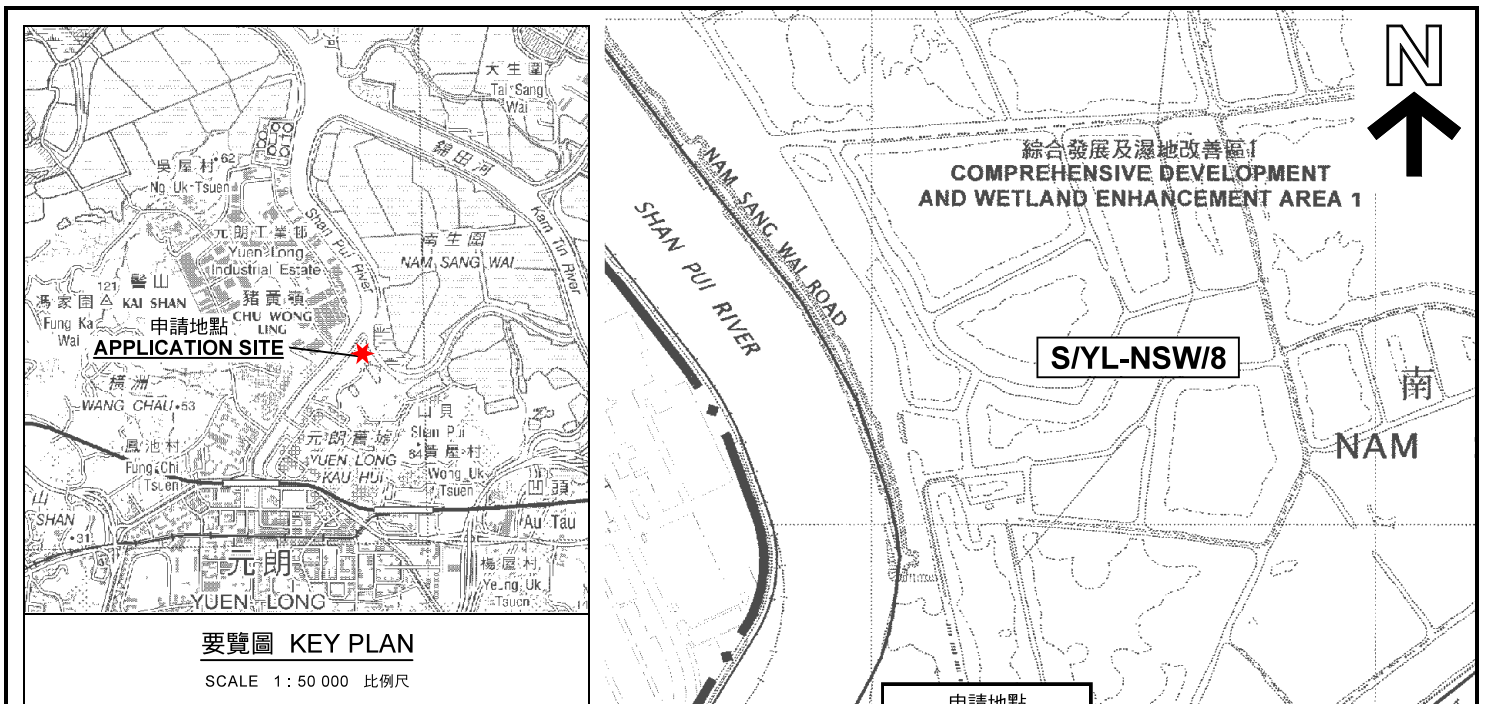
臨時駕駛學院及附屬用途的規劃許可續期（為期2年）
 元朗南生圍丈量約份第115約地段第1347號餘段
 RENEWAL OF PLANNING APPROVAL FOR
 "TEMPORARY DRIVING SCHOOL AND ANCILLARY USES"
 FOR A PERIOD OF 2 YEARS
 LOT 1347 RP IN D.D. 115, NAM SANG WAI, YUEN LONG

規劃署
**PLANNING
 DEPARTMENT**



參考編號
 REFERENCE No.
A/YL-NSW/272

圖 PLAN
A-4b



本摘要圖於2019年7月24日擬備，
所根據的資料為：
於2006年10月17日核准的分區計劃大綱圖
編號 S/YL-NSW/8 及
於2016年10月18日核准的分區計劃大綱圖
編號 S/YL/23
EXTRACT PLAN PREPARED ON 24.7.2019
BASED ON OUTLINE ZONING PLANS No.
S/YL-NSW/8 APPROVED ON 17.10.2006 &
S/YL/23 APPROVED ON 18.10.2016

TRAFFIC CIRCULATION DIAGRAM

臨時駕駛學院及附屬用途的規劃許可續期（為期2年）
元朗南生圍丈量約份第115約地段第1347號餘段
RENEWAL OF PLANNING APPROVAL FOR
"TEMPORARY DRIVING SCHOOL AND ANCILLARY USES"
FOR A PERIOD OF 2 YEARS
LOT 1347 RP IN D.D. 115, NAM SANG WAI, YUEN LONG

SCALE 1: 7 500 比例尺

米 100 0 100 200 300 米
METRES

規劃署
PLANNING DEPARTMENT

參考編號
REFERENCE No.
A/YL-NSW/272

圖 PLAN
A-5