

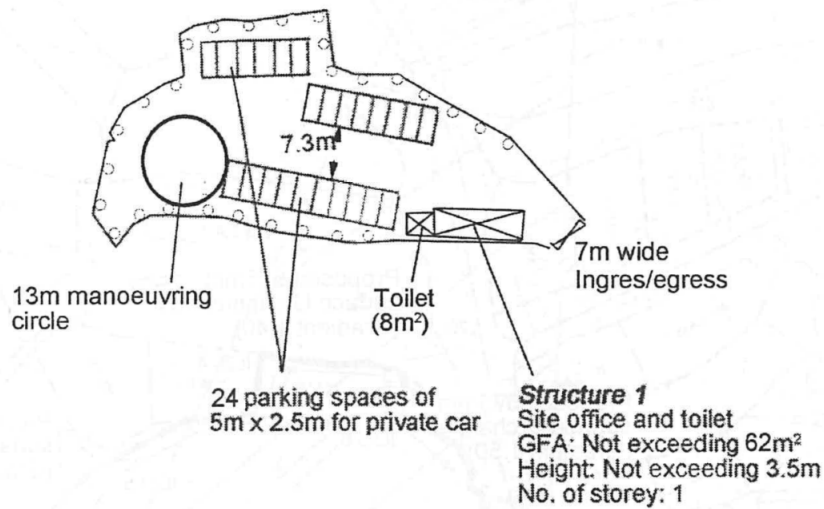
Project 項目名稱: Proposed Temporary Public Vehicle Park for Private Car for a Period of 3 Years at Lots 208 (Part), 209 S.D, 209 S.E, 209 S.F, 209 S.G (Part), 209 RP (Part) & 215 S.B ss.2 (Part) in D.D. 111, Sheung Che, Pat Heung, Yuen Long, N.T.	Drawing Title 圖目: Proposed Layout Plan	Remarks 備註:
	Drawing No. 圖號: Figure 3	Scale 比例: 1:1000

(摘錄自申請人於 9.8.2019 呈交的進一步資料)
(Extract from Applicant's Further Information Submitted on 9.8.2019)

參考編號
REFERENCE No.
AYL-PH/794

繪圖 DRAWING
A-1

N

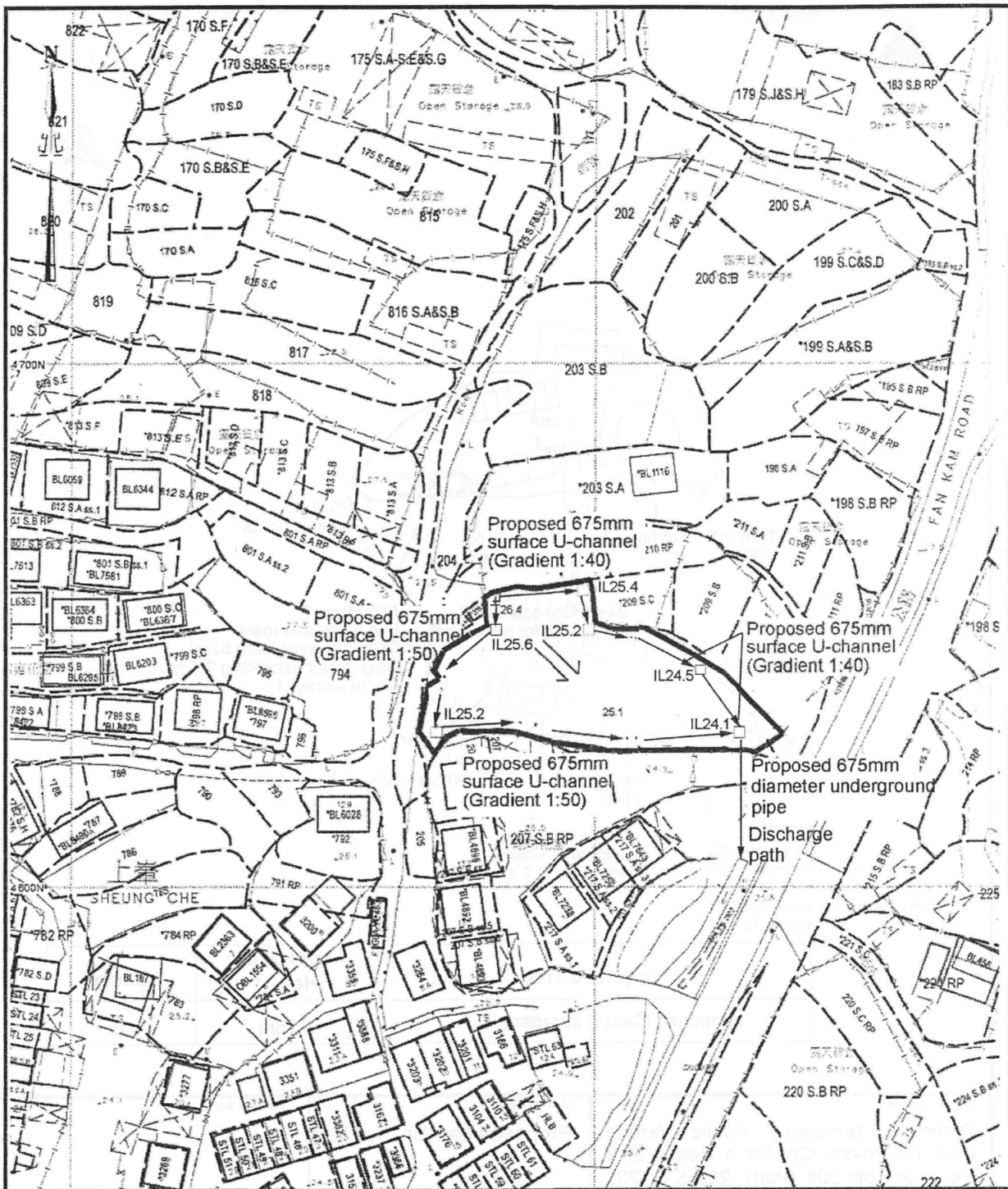


Proposed Tree	Approximate Height	Spacing
○ Proposed <i>Cassia surattensis</i>	2.75m	4m

Project 項目名稱: Proposed Temporary Public Vehicle Park for Private Car for a Period of 3 Years at Lots 208 (Part), 209 S.D, 209 S.E, 209 S.F, 209 S.G (Part), 209 RP (Part) & 215 S.B ss.2 (Part) in D.D. 111, Sheung Che, Pat Heung, Yuen Long, N.T.	Drawing Title 圖目: Proposed Landscape Plan	Remarks 備註:
	Drawing No. 圖號: Figure 4	Scale 比例: 1:1000-

(摘錄自申請人於 22.10.2018 呈交的申請書)
 (Extract from Applicant's Submission of 22.10.2018)

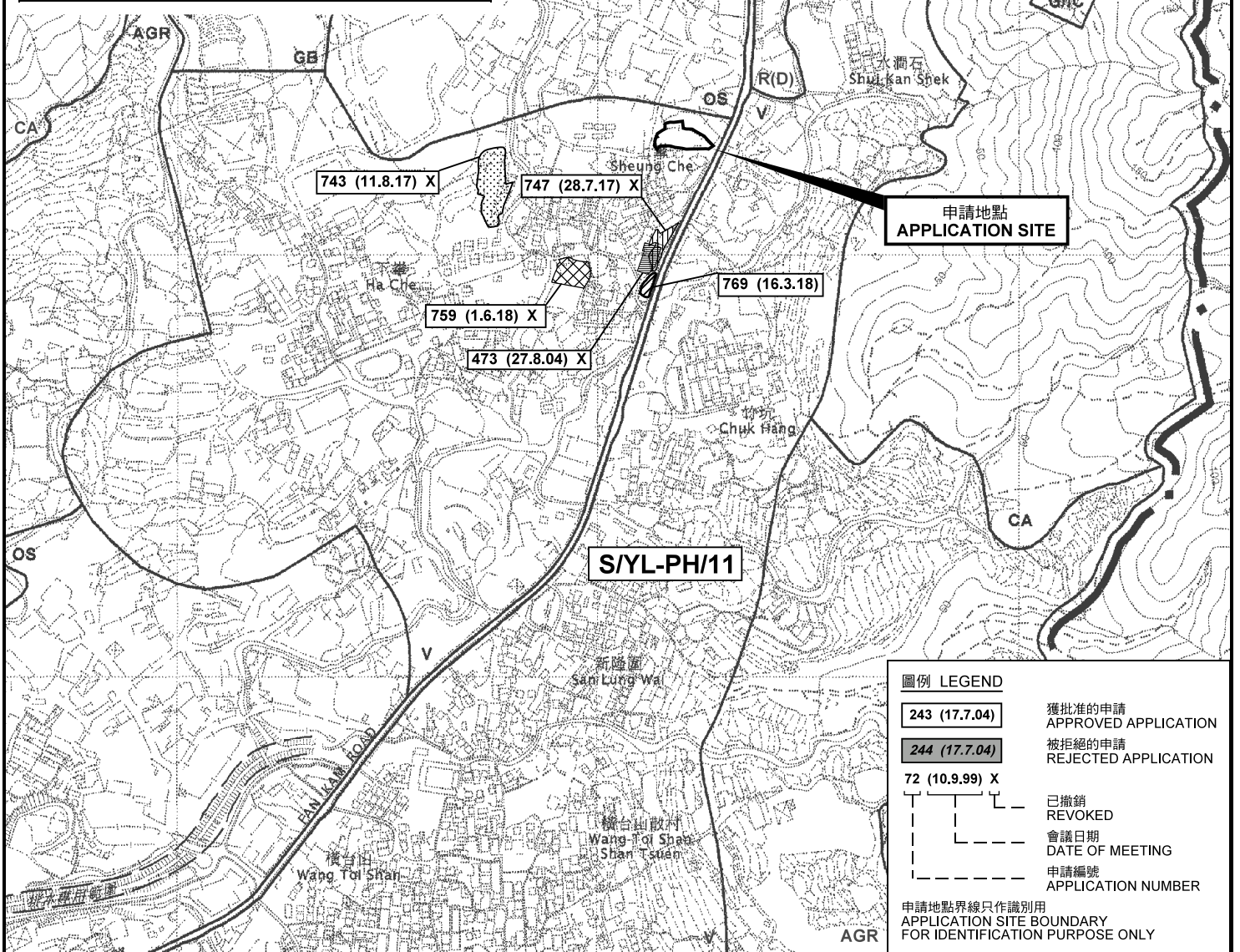
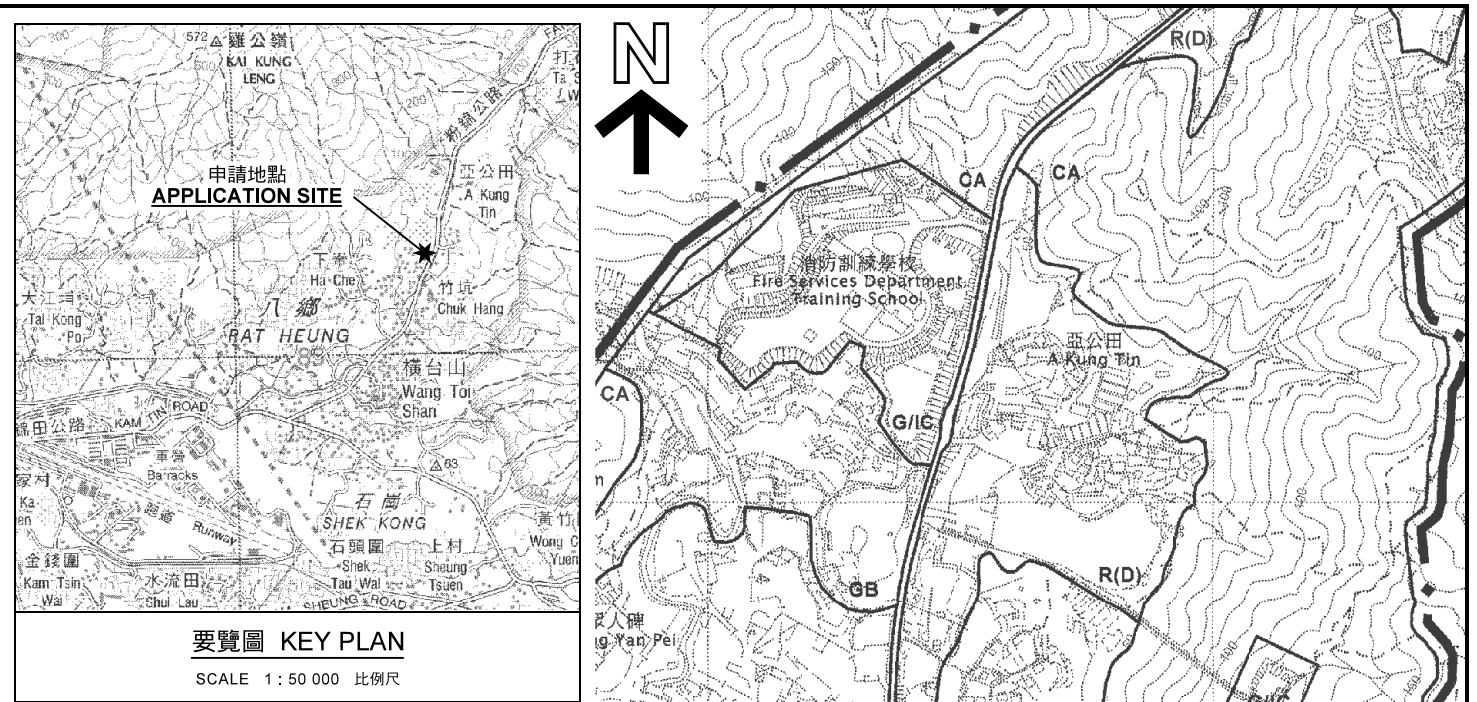
參考編號 REFERENCE No. A/YL-PH/794	繪圖 DRAWING A-2
--------------------------------------	-------------------



<p>Project 項目名稱: Proposed Temporary Public Vehicle Park for Private Car for a Period of 3 Years at Lots 208 (Part), 209 S.D, 209 S.E, 209 S.F, 209 S.G (Part), 209 RP (Part) & 215 S.B ss.2 (Part) in D.D. 111, Sheung Che, Pat Heung, Yuen Long, N.T.</p>	<p>Drawing Title 圖目: Proposed Drainage Plan</p>	<p>Remarks 備註: <input type="checkbox"/> Proposed catchpit Flow of surface runoff +25.1 Level (in mPD)</p>
	<p>Drawing No. 圖號: Figure 5</p>	<p>Scale 比例: 1:1000</p>

(摘錄自申請人於 22.10.2018 呈交的申請書)
 (Extract from Applicant's Submission of 22.10.2018)

<p>參考編號 REFERENCE No. AYL-PH/794</p>	<p>繪圖 DRAWING A-3</p>
--	------------------------------------



圖例 LEGEND

243 (17.7.04)	獲批准的申請 APPROVED APPLICATION
244 (17.7.04)	被拒絕的申請 REJECTED APPLICATION
72 (10.9.99) X	已撤銷 REVOKED
---	會議日期 DATE OF MEETING
---	申請編號 APPLICATION NUMBER

申請地點界線只作識別用
APPLICATION SITE BOUNDARY
FOR IDENTIFICATION PURPOSE ONLY


本摘要圖於2019年8月8日擬備，
所根據的資料為於2006年10月17日
核准的分區計劃大綱圖編號 S/YL-PH/11
EXTRACT PLAN PREPARED ON 8.8.2019
BASED ON OUTLINE ZONING PLAN No.
S/YL-PH/11 APPROVED ON 17.10.2006

位置圖及同類申請 LOCATION PLAN WITH SIMILAR APPLICATIONS

臨時公眾私家車停車場 (為期3年)
元朗八鄉上壘丈量約份第111約地段第208號(部分)、第209號D分段、
第209號E分段、第209號F分段、第209號G分段(部分)、第209號餘段(部分)
及第215號B分段第2小分段(部分)
TEMPORARY PUBLIC VEHICLE PARK FOR PRIVATE CARS
FOR A PERIOD OF 3 YEARS
LOTS 208 (PART), 209 S.D, 209 S.E, 209 S.F, 209 S.G (PART),
209 RP (PART) AND 215 S.B ss.2 (PART) IN D.D. 111,
SHEUNG CHE, PAT HEUNG, YUEN LONG
SCALE 1 : 7 500 比例尺

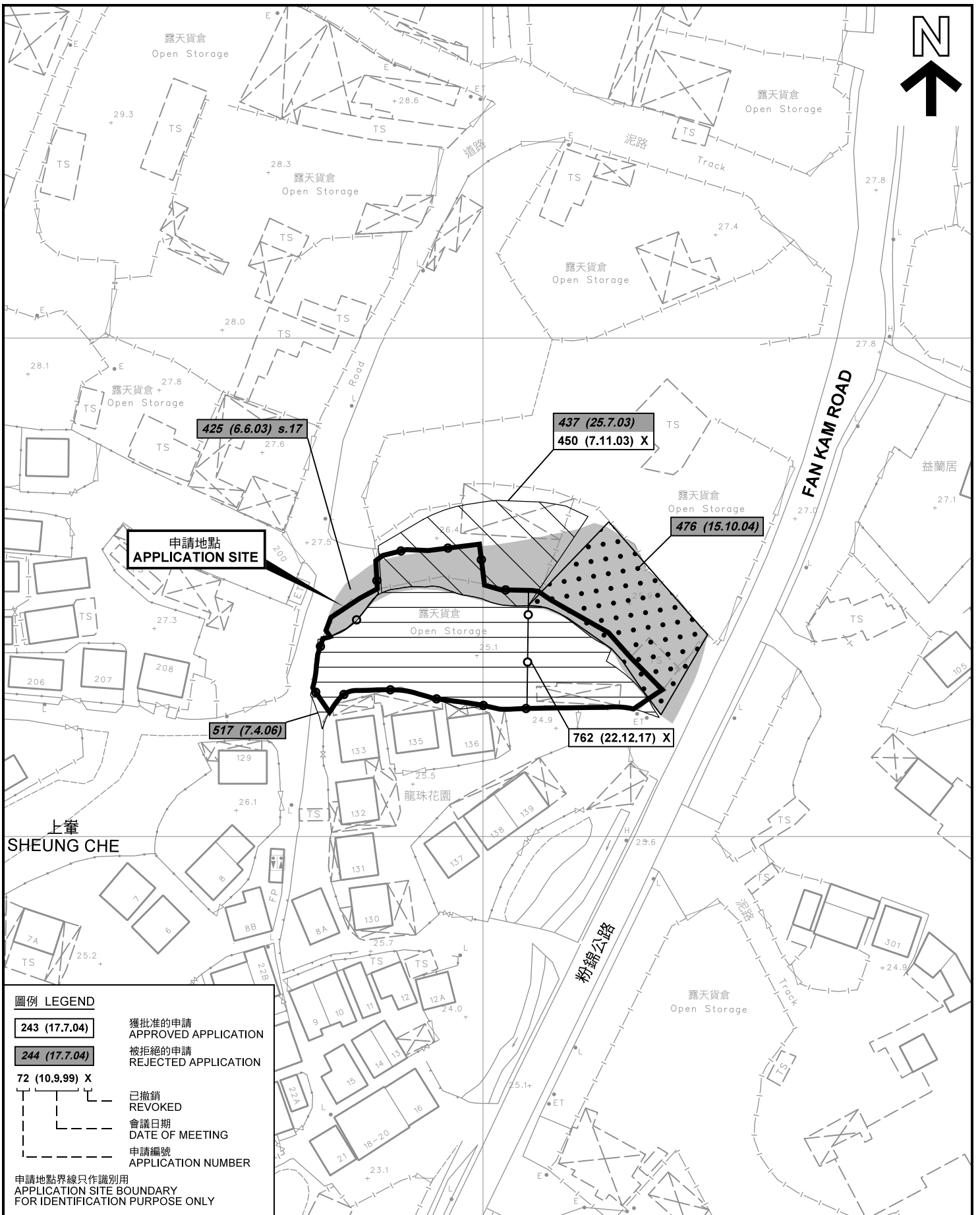
米 100 0 100 200 300 米
METRES

**規劃署
PLANNING
DEPARTMENT**



參考編號
REFERENCE No.
AYL-PH/794

圖 PLAN
A-1a



圖例 LEGEND

- 243 (17.7.04) 獲批准的申請
APPROVED APPLICATION
- 244 (17.7.04) 被拒絕的申請
REJECTED APPLICATION
- 72 (10.9.99) X
- 已撤銷
REVOKED
- 會議日期
DATE OF MEETING
- 申請編號
APPLICATION NUMBER

申請地點界線只作識別用
APPLICATION SITE BOUNDARY
FOR IDENTIFICATION PURPOSE ONLY

先前申請圖 PREVIOUS APPLICATION PLAN

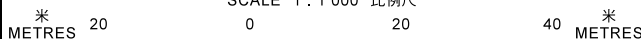
臨時公眾私家車停車場 (為期3年)
元朗八鄉上輦丈量約份第111約地段第208號(部分)、第209號D分段、
第209號E分段、第209號F分段、第209號G分段(部分)、第209號餘段(部分)
及第215號B分段第2小分段(部分)
TEMPORARY PUBLIC VEHICLE PARK FOR PRIVATE CARS
FOR A PERIOD OF 3 YEARS
LOTS 208 (PART), 209 S.D, 209 S.E, 209 S.F, 209 S.G (PART),
209 RP (PART) AND 215 S.B ss.2 (PART) IN D.D. 111,
SHEUNG CHE, PAT HEUNG, YUEN LONG
SCALE 1 : 1 000 比例尺

規劃署
PLANNING
DEPARTMENT

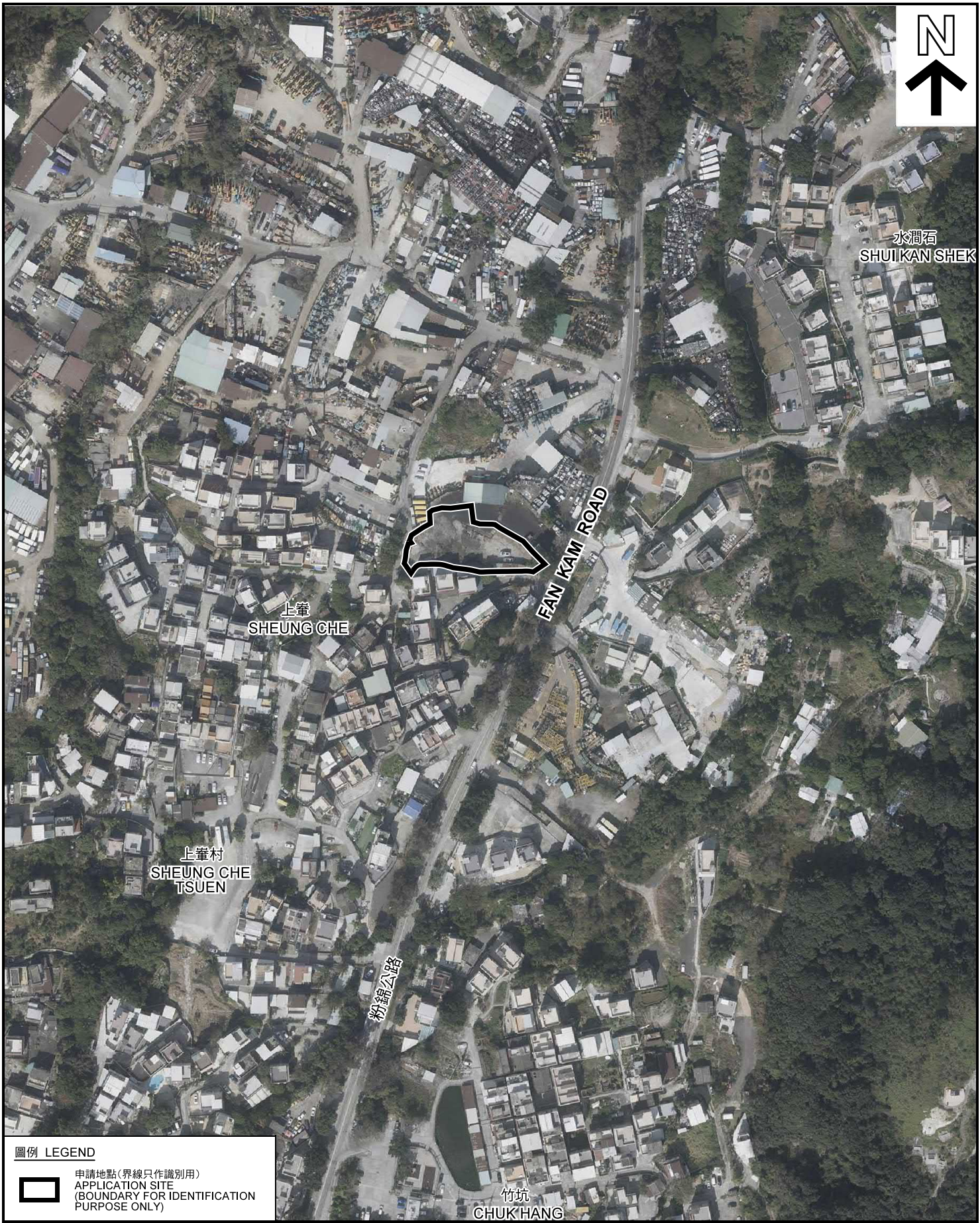


參考編號
REFERENCE No.
AYL-PH/794

圖 PLAN
A-1b



本摘要圖於2019年8月8日擬備，所根據的
資料為測量圖編號 6-NE-9B
EXTRACT PLAN PREPARED ON 8.8.2019
BASED ON SURVEY SHEET No.
6-NE-9B



圖例 LEGEND



申請地點(界線只作識別用)
APPLICATION SITE
(BOUNDARY FOR IDENTIFICATION
PURPOSE ONLY)

本摘要圖於2019年8月8日擬備，所根據的資料為地政總署於2018年1月3日拍得的航攝照片編號 E033273C
EXTRACT PLAN PREPARED ON 8.8.2019
BASED ON AERIAL PHOTO No.
E033273C TAKEN ON 3.1.2018
BY LANDS DEPARTMENT

航攝照片 AERIAL PHOTO

臨時公眾私家車停車場 (為期3年)
元朗八鄉上窰丈量約份第111約地段第208號(部分)、第209號D分段、
第209號E分段、第209號F分段、第209號G分段(部分)、第209號餘段(部分)
及第215號B分段第2小分段(部分)
TEMPORARY PUBLIC VEHICLE PARK FOR PRIVATE CARS
FOR A PERIOD OF 3 YEARS
LOTS 208 (PART), 209 S.D, 209 S.E, 209 S.F, 209 S.G (PART),
209 RP (PART) AND 215 S.B ss.2 (PART) IN D.D. 111,
SHEUNG CHE, PAT HEUNG, YUEN LONG

規劃署
PLANNING
DEPARTMENT



參考編號
REFERENCE No.
A/YL-PH/794

圖 PLAN
A-3



申請地點界線只作識別用 APPLICATION SITE BOUNDARY FOR IDENTIFICATION PURPOSE ONLY

實地照片 SITE PHOTOS

臨時公眾私家車停車場（為期3年）
 元朗八鄉上輦丈量約份第111約地段第208號(部分)、第209號D分段、
 第209號E分段、第209號F分段、第209號G分段(部分)、第209號餘段(部分)
 及第215號B分段第2小分段(部分)
 TEMPORARY PUBLIC VEHICLE PARK FOR PRIVATE CARS
 FOR A PERIOD OF 3 YEARS
 LOTS 208 (PART), 209 S.D, 209 S.E, 209 S.F, 209 S.G (PART),
 209 RP (PART) AND 215 S.B ss.2 (PART) IN D.D. 111,
 SHEUNG CHE, PAT HEUNG, YUEN LONG

規劃署
 PLANNING
 DEPARTMENT



參考編號
 REFERENCE No.
 A/YL-PH/794

圖 PLAN
 A-4a

本圖於2019年8月12日擬備，所根據的資料
 為攝於2019年8月9日的實地照片
 PLAN PREPARED ON 12.8.2019
 BASED ON SITE PHOTOS
 TAKEN ON 9.8.20198



申請地點界線只作識別用 APPLICATION SITE BOUNDARY FOR IDENTIFICATION PURPOSE ONLY

實地照片 SITE PHOTOS

臨時公眾私家車停車場（為期3年）
元朗八鄉上壩丈量約份第111約地段第208號(部分)、第209號D分段、
第209號E分段、第209號F分段、第209號G分段(部分)、第209號餘段(部分)
及第215號B分段第2小分段(部分)
TEMPORARY PUBLIC VEHICLE PARK FOR PRIVATE CARS
FOR A PERIOD OF 3 YEARS
LOTS 208 (PART), 209 S.D, 209 S.E, 209 S.F, 209 S.G (PART),
209 RP (PART) AND 215 S.B ss.2 (PART) IN D.D. 111,
SHEUNG CHE, PAT HEUNG, YUEN LONG

規劃署
PLANNING
DEPARTMENT



參考編號
REFERENCE No.
A/YL-PH/794

圖 PLAN
A-4b

本圖於2019年8月12日擬備，所根據的資料
為攝於2019年8月9日的實地照片
PLAN PREPARED ON 12.8.2019
BASED ON SITE PHOTOS
TAKEN ON 9.8.20198