

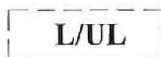
LEGEND



Vehicular Access (8m wide)



Parking Space for Private Cars
(2.5m (W) x 5m (L))



Loading/ Unloading Space for Heavy Goods Vehicles
(3.5m (W) x 11m (L))

Note:

(1) Total Site Area: 2,086 m²

(2) Structures 1, 2 and 3 are covered by a 12m high metal sheet structure

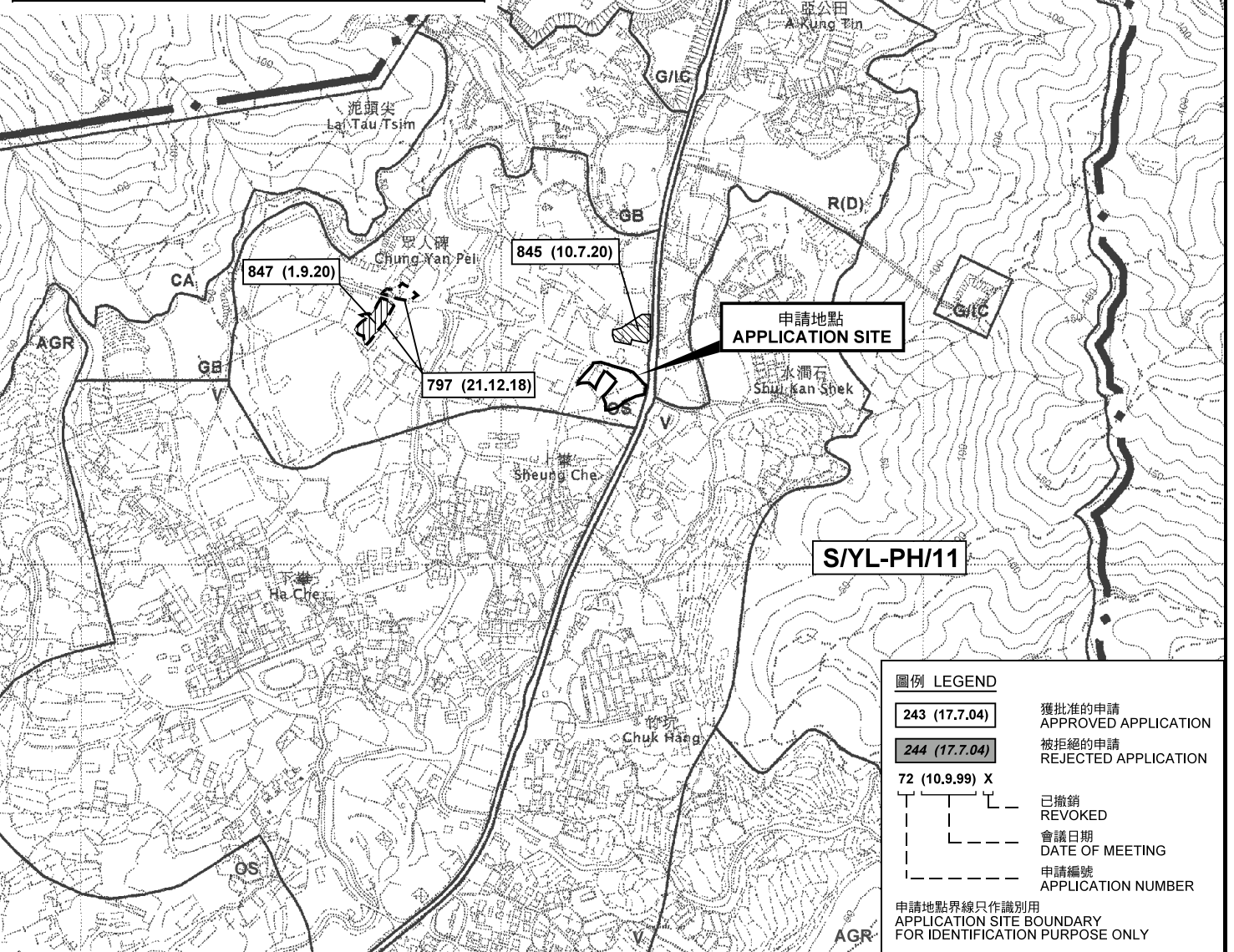
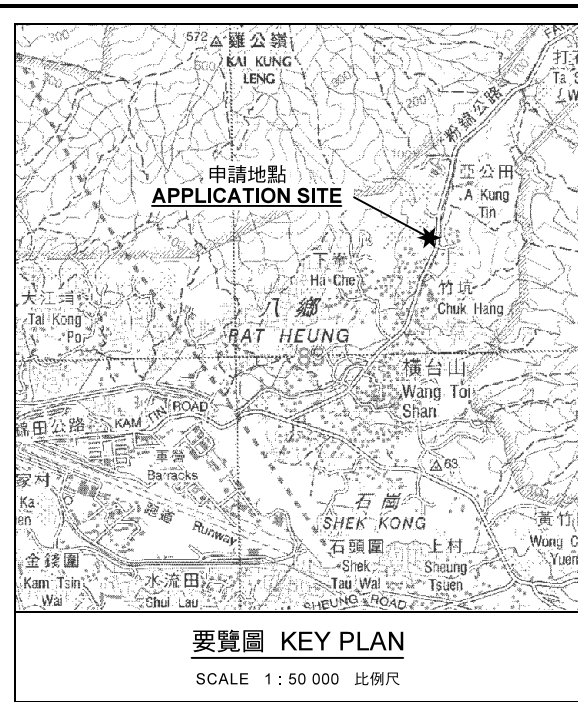
No.	Structure / Use	Covered Area	Floor Area	Height	No. of Storeys
1a	Ancillary Office	102.1m ²	102.1m ²	12m	1
1b	Storage Area of Vehicle Parts	118.2m ²	118.2m ²	12m	1
2	Container Vehicle Repair Yard	238.6m ²	238.6m ²	12m	1
3	Vehicle Showroom Area	1,627.1m ²	1,627.1m ²	12m	1
Total		2,086.0m ²	2,086.0m ²		

1:500	Layout Plan	Goldrich Planners & Surveyors Ltd.
January 2021	Lots 185B ss2 (Part), 199A.B. (Part), 199C.D. RP, 200A RP, 201 RP (Part), 202 RP (Part), in D.D. 111	Plan 3a (P 20041)

(摘錄自申請人於4. 1. 2021呈交的進一步資料)
(Extract from Applicant's Further Information Submitted on 4.1.2021)

參考編號
REFERENCE No.
AYL-PH/868

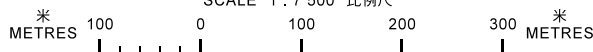
繪圖 DRAWING
A-1



本摘要圖於2020年12月30日擬備，
所根據的資料為於2006年10月17日
核准的分區計劃大綱圖編號 S/YL-PH/11
EXTRACT PLAN PREPARED ON 30.12.2020
BASED ON OUTLINE ZONING PLAN No.
S/YL-PH/11 APPROVED ON 17.10.2006

位置圖及同類申請 LOCATION PLAN WITH SIMILAR APPLICATIONS

擬議臨時貨櫃車修理場、汽車陳列室及倉庫連附屬辦公室（為期三年）
元朗八鄉丈量約份第111約地段第185號B分段第2小分段（部分）、
第199號A、B段（部分）、第199號C、D段餘段、第200號A段餘段、
第201號餘段（部分）及第202號餘段（部分）
PROPOSED TEMPORARY CONTAINER VEHICLE REPAIR YARD,
VEHICLE SHOWROOM AND WAREHOUSE
WITH ANCILLARY OFFICE FOR A PERIOD OF 3 YEARS
LOTS 185 S.B ss.2 (PART), 199 A.B (PART), 199 C.D RP, 200 A RP,
201 RP (PART), AND 202 RP (PART) IN D.D. 111,
PAT HEUNG, YUEN LONG
SCALE 1 : 7 500 比例尺

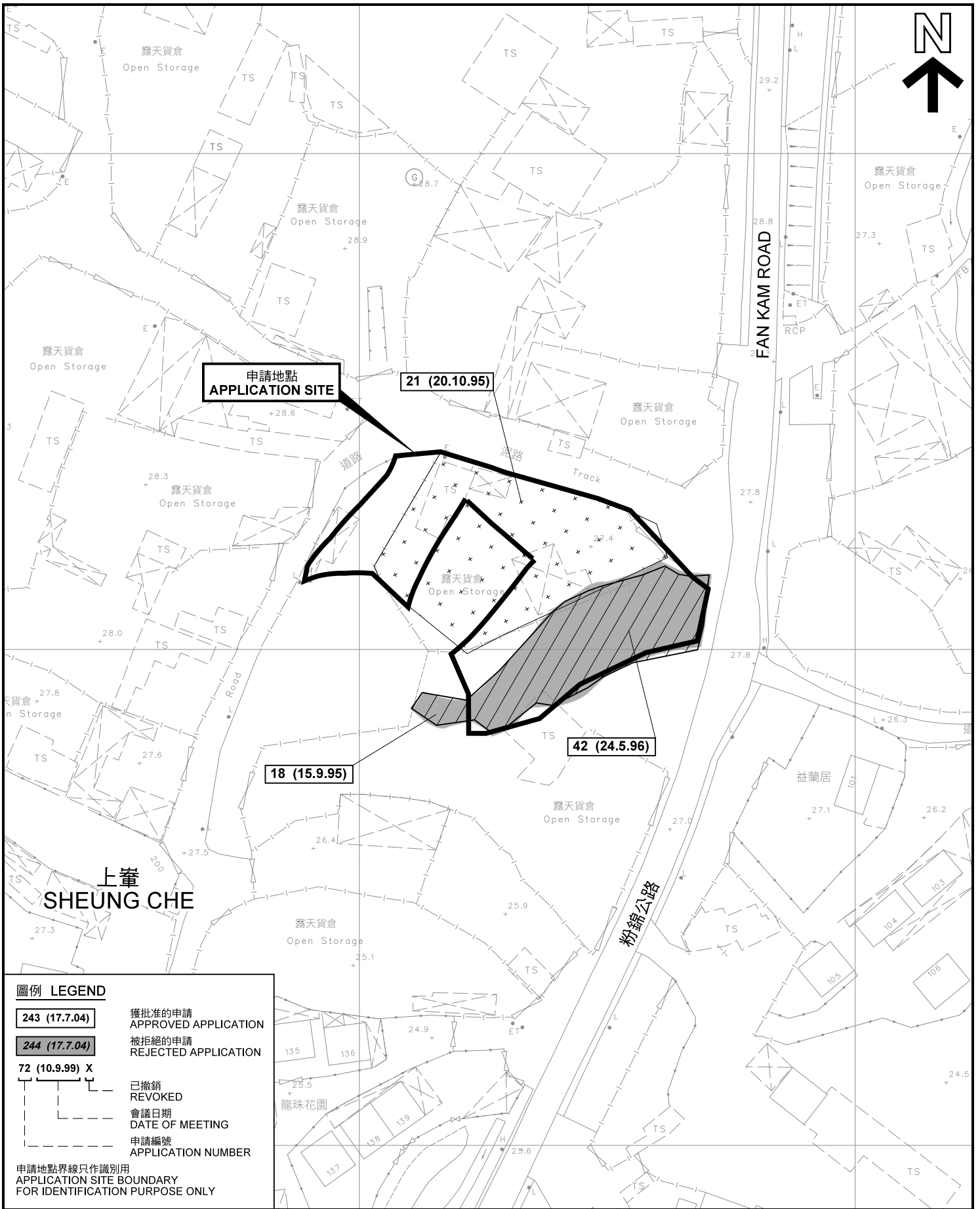


**規劃署
PLANNING
DEPARTMENT**



參考編號
REFERENCE No.
A/YL-PH/868

圖 PLAN
A-1a



申請地點
APPLICATION SITE

21 (20.10.95)

18 (15.9.95)

42 (24.5.96)

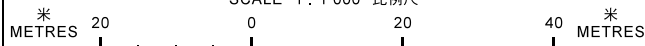
圖例 LEGEND

- 243 (17.7.04) 獲批准的申請
APPROVED APPLICATION
- 244 (17.7.04) 被拒絕的申請
REJECTED APPLICATION
- 72 (10.9.99) X 已撤銷
REVOKED
- 會議日期
DATE OF MEETING
- 申請編號
APPLICATION NUMBER

申請地點界線只作識別用
APPLICATION SITE BOUNDARY
FOR IDENTIFICATION PURPOSE ONLY

先前申請圖 PREVIOUS APPLICATION PLAN

擬議臨時貨櫃車修理場、汽車陳列室及倉庫連附屬辦公室（為期三年）
元朗八鄉丈量約份第111約地段第185號B分段第2小分段（部分）、
第199號A、B段（部分）、第199號C、D段餘段、第200號A段餘段、
第201號餘段（部分）及第202號餘段（部分）
PROPOSED TEMPORARY CONTAINER VEHICLE REPAIR YARD,
VEHICLE SHOWROOM AND WAREHOUSE
WITH ANCILLARY OFFICE FOR A PERIOD OF 3 YEARS
LOTS 185 S.B ss.2 (PART), 199 A.B (PART), 199 C.D RP, 200 A RP,
201 RP (PART), AND 202 RP (PART) IN D.D. 111,
PAT HEUNG, YUEN LONG
SCALE 1 : 1 000 比例尺



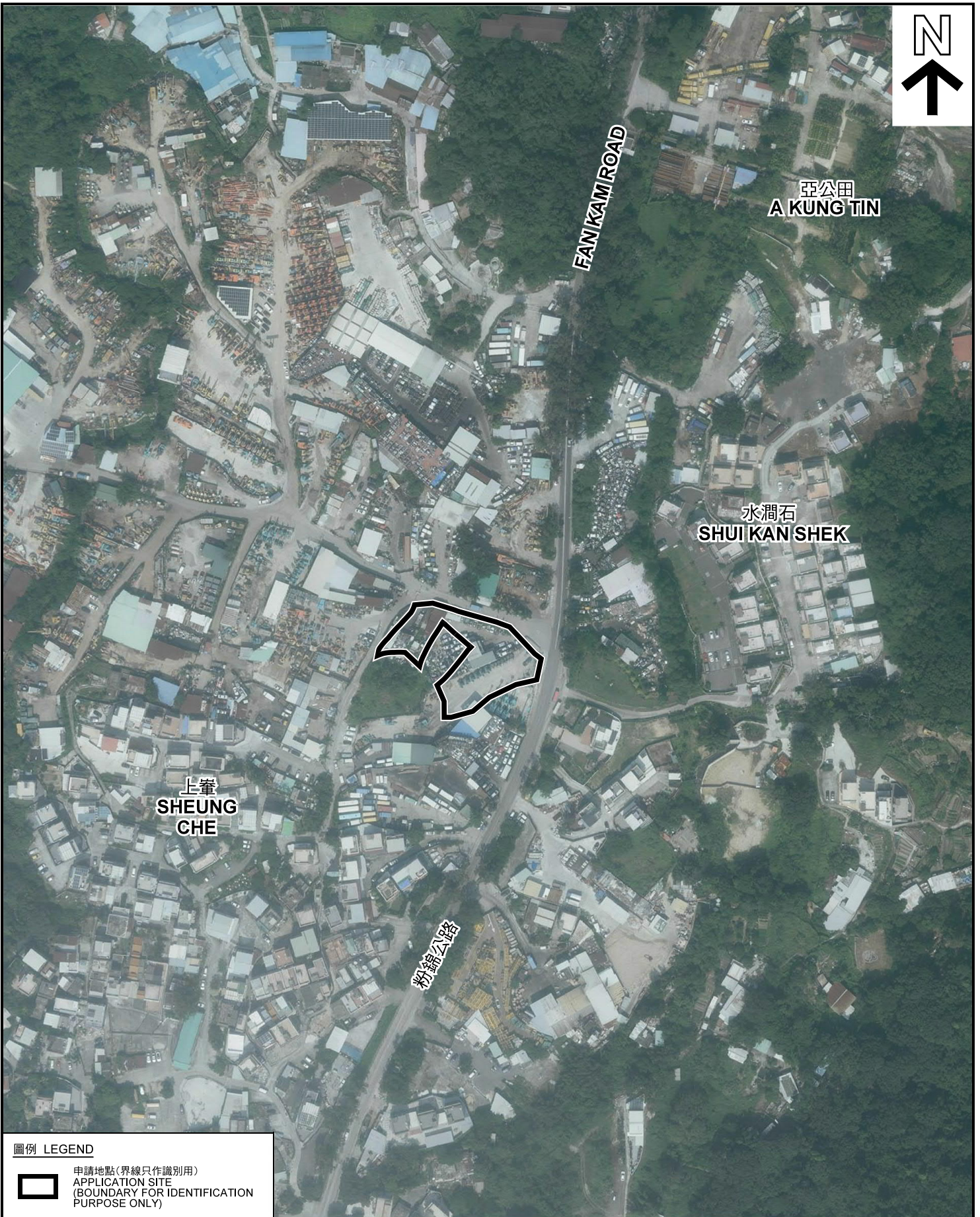
規劃署
PLANNING
DEPARTMENT



參考編號
REFERENCE No.
AYL-PH/868

圖 PLAN
A-1b

本摘要圖於2020年12月16日擬備，所根據的資料為測量圖編號 6-NE-4D 及 9B
EXTRACT PLAN PREPARED ON 16.12.2020
BASED ON SURVEY SHEETS No. 6-NE-4D & 9B



圖例 LEGEND



申請地點(界線只作識別用)
APPLICATION SITE
(BOUNDARY FOR IDENTIFICATION
PURPOSE ONLY)

本摘要圖於2020年12月16日擬備，所根據的資料為地政總署於2019年10月18日拍得的航攝照片編號 E072731C
EXTRACT PLAN PREPARED ON 16.12.2020
BASED ON AERIAL PHOTO No.
E072731C TAKEN ON 18.10.2019
BY LANDS DEPARTMENT

航攝照片 AERIAL PHOTO

擬議臨時貨櫃車修理場、汽車陳列室及倉庫連附屬辦公室(為期三年)
元朗八鄉丈量約份第111約地段第185號B分段第2小分段(部分)、
第199號A、B段(部分)、第199號C、D段餘段、第200號A段餘段、
第201號餘段(部分)及第202號餘段(部分)
PROPOSED TEMPORARY CONTAINER VEHICLE REPAIR YARD,
VEHICLE SHOWROOM AND WAREHOUSE
WITH ANCILLARY OFFICE FOR A PERIOD OF 3 YEARS
LOTS 185 S.B ss.2 (PART), 199 A.B (PART), 199 C.D RP, 200 A RP,
201 RP (PART), AND 202 RP (PART) IN D.D. 111,
PAT HEUNG, YUEN LONG

規劃署
PLANNING
DEPARTMENT



參考編號
REFERENCE No.
AYL-PH/868

圖 PLAN
A-3



申請地點界線只作識別用 APPLICATION SITE BOUNDARY FOR IDENTIFICATION PURPOSE ONLY

實地照片 SITE PHOTOS

擬議臨時貨櫃車修理場、汽車陳列室及倉庫連附屬辦公室（為期三年）
元朗八鄉丈量約份第111約地段第185號B分段第2小分段（部分）、
第199號A、B段（部分）、第199號C、D段餘段、第200號A段餘段、
第201號餘段（部分）及第202號餘段（部分）
PROPOSED TEMPORARY CONTAINER VEHICLE REPAIR YARD,
VEHICLE SHOWROOM AND WAREHOUSE
WITH ANCILLARY OFFICE FOR A PERIOD OF 3 YEARS
LOTS 185 S.B ss.2 (PART), 199 A,B (PART), 199 C,D RP, 200 A RP,
201 RP (PART), AND 202 RP (PART) IN D.D. 111,
PAT HEUNG, YUEN LONG

本圖於2020年12月16日擬備，所根據的資料為攝於2020年11月24日的實地照片
PLAN PREPARED ON 16.12.2020
BASED ON SITE PHOTOS
TAKEN ON 24.11.2020

規劃署
**PLANNING
DEPARTMENT**



參考編號
REFERENCE No.
AYL-PH/868

圖 PLAN
A-4