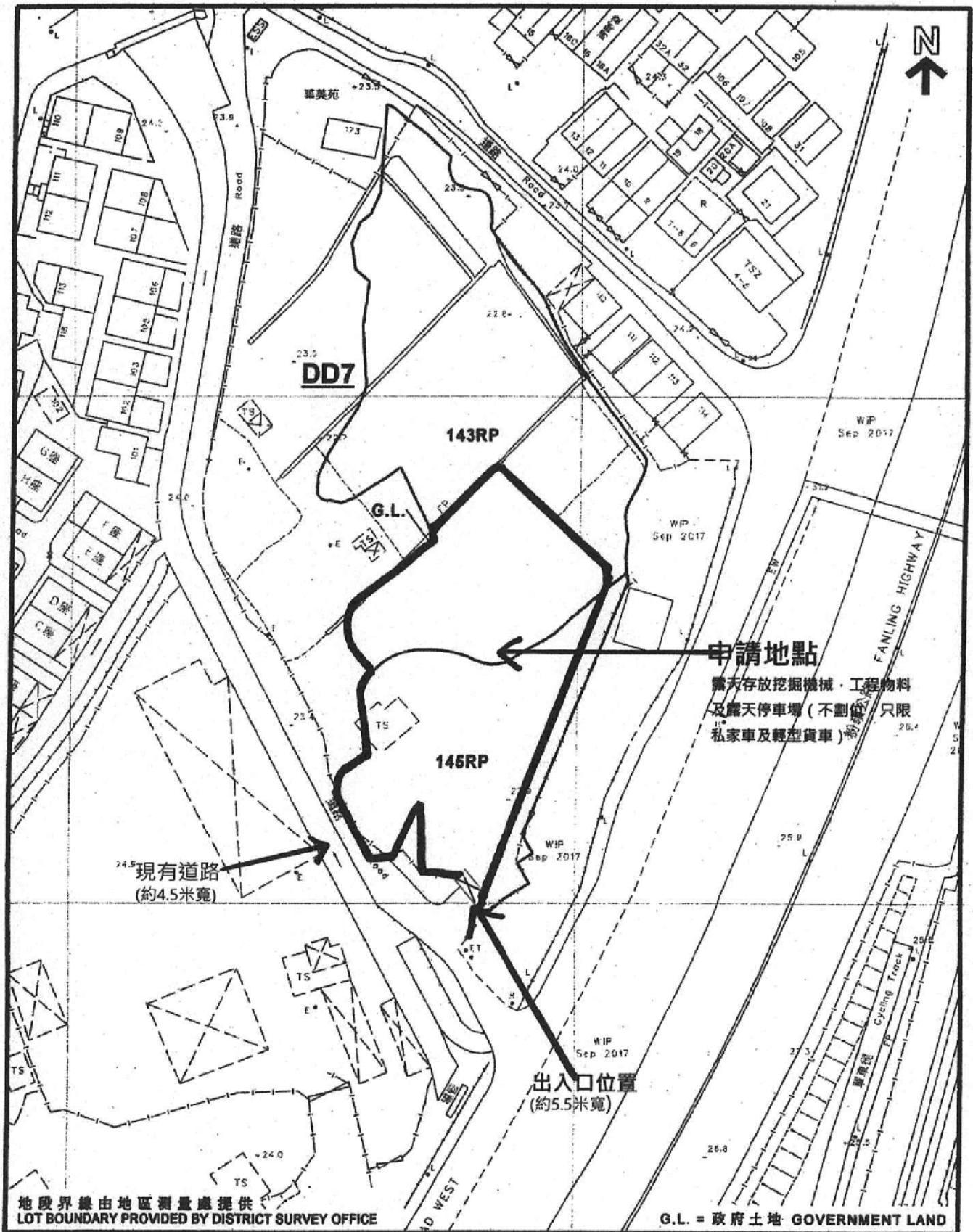


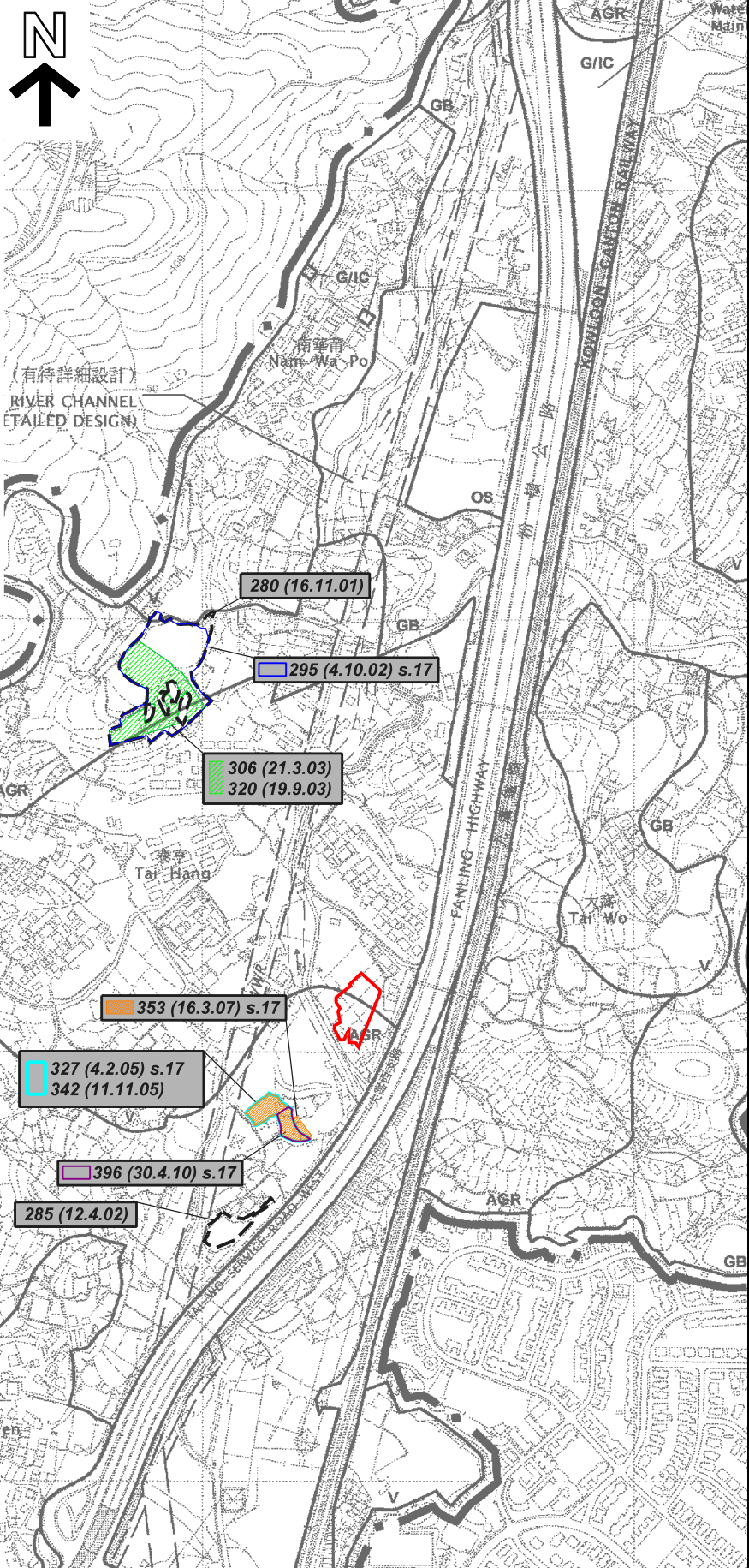
D.D.7 Lots 143RP & 145RP



參考編號
REFERENCE No. A/NE-KLH/561

繪圖 DRAWING A-1

(來源：申請人建議書)
(SOURCE: APPLICANT'S SUBMISSION PLAN)



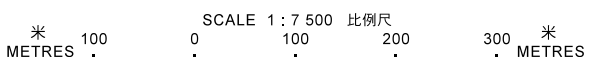
圖例 LEGEND

	申請地點 APPLICATION SITE
	被拒絕的申請 REJECTED APPLICATION
	會議日期 DATE OF MEETING
	申請編號 APPLICATION NUMBER

申請地點界線只作識別用
APPLICATION SITE BOUNDARY
FOR IDENTIFICATION PURPOSE ONLY

位置圖 LOCATION PLAN

臨時露天存放工程材料、工程機械及貨櫃及私人停車場
(只限私家車及輕型貨車) (為期18個月)
新界大埔泰亨丈量約份第7約地段第143號餘段(部份)及第145號餘段(部份)
TEMPORARY OPEN STORAGE OF CONSTRUCTION MATERIALS,
MACHINERY AND CONTAINERS, AND PRIVATE CAR PARK
(PRIVATE CARS AND LIGHT GOODS VEHICLES ONLY) FOR A PERIOD OF 18 MONTHS
LOTS 143 RP (PART) AND 145 RP (PART) IN D.D. 7,
TAI HANG, TAI PO, NEW TERRITORIES



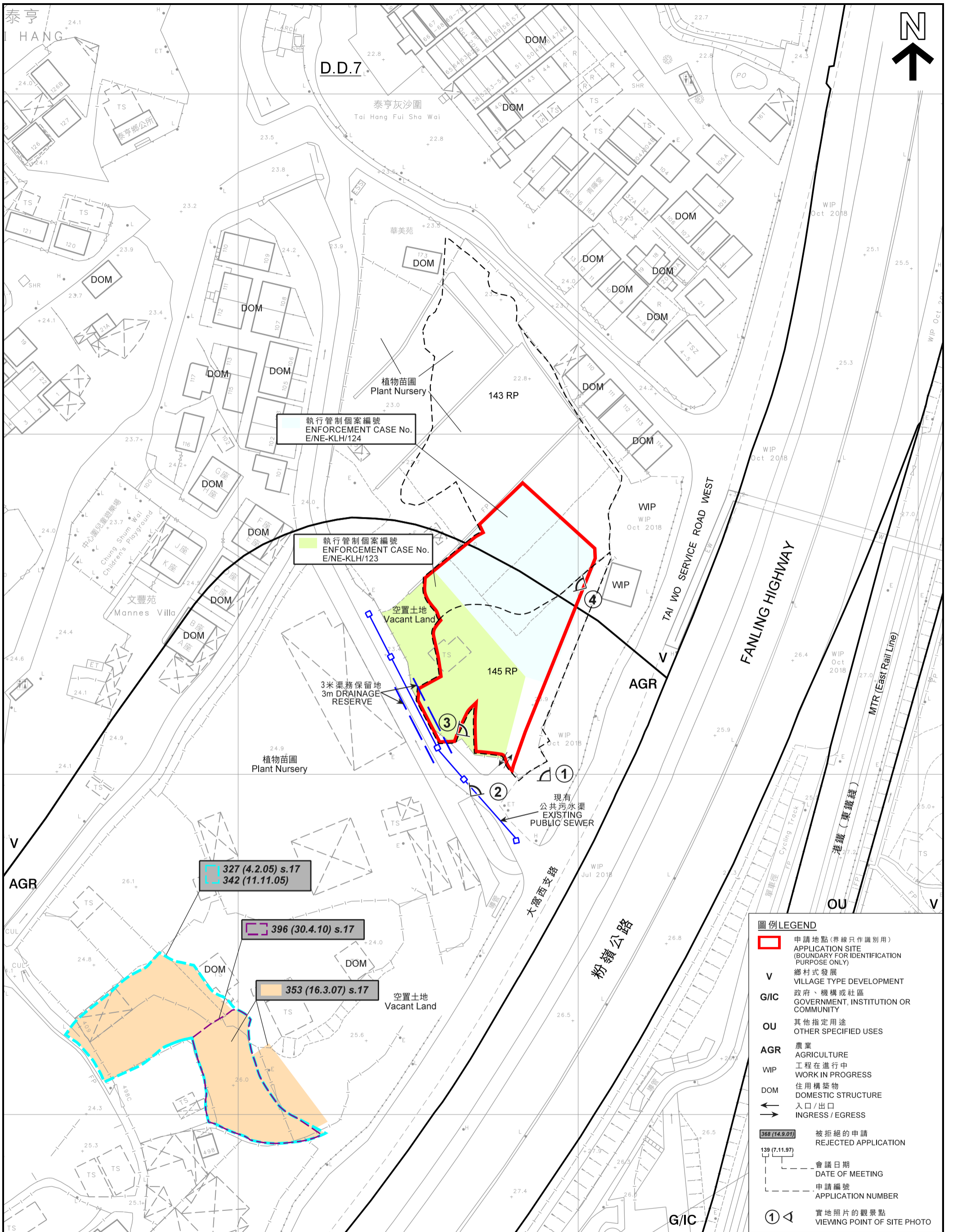
**規劃署
PLANNING
DEPARTMENT**



參考編號
REFERENCE No.
A/NE-KLH/561

**圖 PLAN
A-1**

本摘要圖於2019年2月21日擬備，
所根據的資料為於2006年10月17日核准的
分區計劃大綱圖編號S/NE-KLH/11
EXTRACT PLAN PREPARED ON 21.2.2019
BASED ON OUTLINE ZONING PLAN
No. S/NE-KLH/11 APPROVED ON 17.10.2006



本摘要圖於2019年3月4日擬備，
所根據的資料為測量圖編號
3-SW-23A、B、C及D
EXTRACT PLAN PREPARED ON 4.3.2019
BASED ON SURVEY SHEETS No.
3-SW-23A, B, C & D

平面圖 SITE PLAN

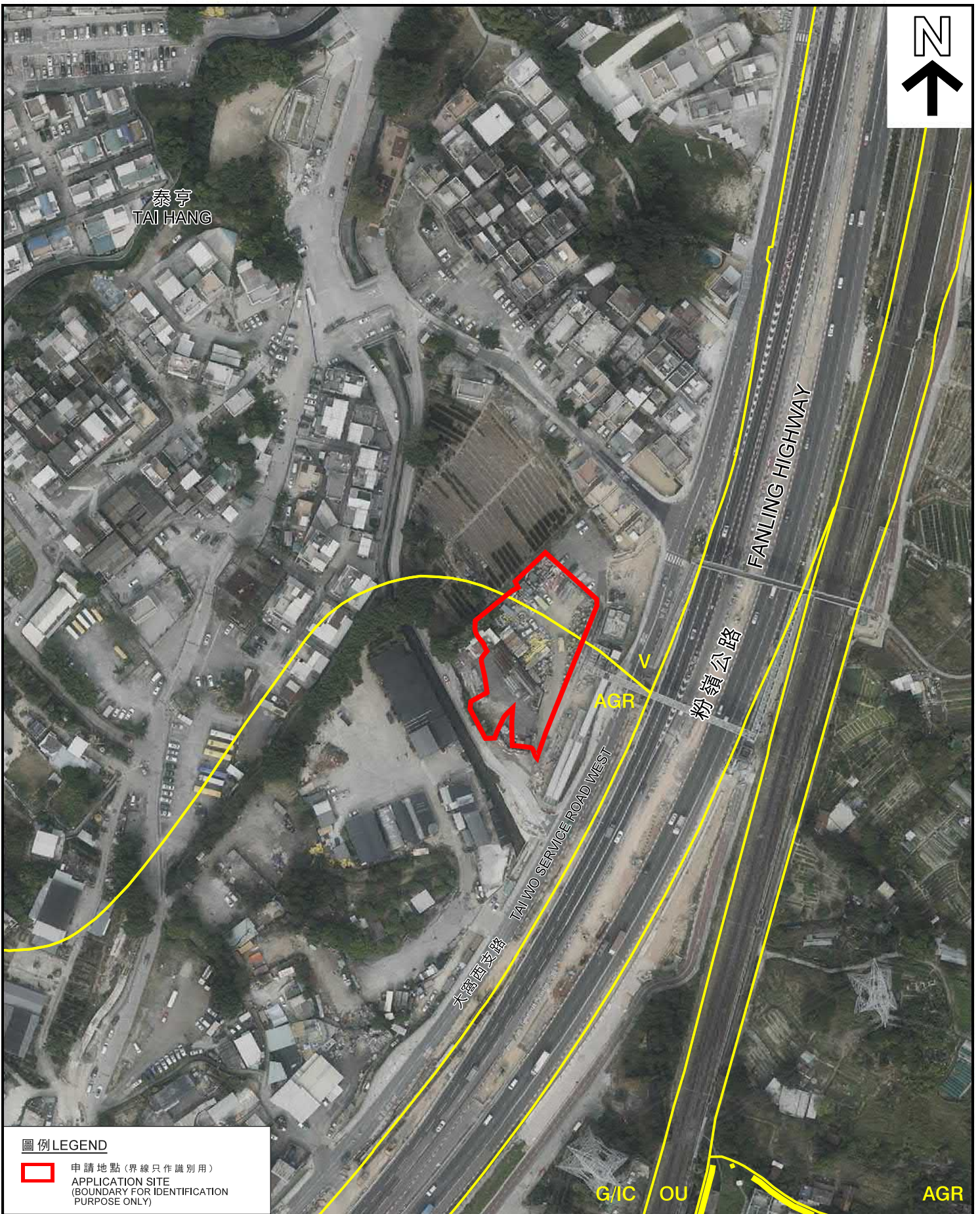
臨時露天存放工程材料、工程機械及貨櫃及私人停車場
(只限私家車及輕型貨車) (為期18個月)
新界大埔泰亨丈量約份第7約地段第143號餘段(部份)及第145號餘段(部份)
TEMPORARY OPEN STORAGE OF CONSTRUCTION MATERIALS,
MACHINERY AND CONTAINERS, AND PRIVATE CAR PARK
(PRIVATE CARS AND LIGHT GOODS VEHICLES ONLY) FOR A PERIOD OF 18 MONTHS
LOTS 143 RP (PART) AND 145 RP (PART) IN D.D. 7,
TAI HANG, TAI PO, NEW TERRITORIES
SCALE 1:1 000 比例尺

米 20 0 20 40 60 80 米
METRES METRES

**規劃署
PLANNING
DEPARTMENT**

參考編號
REFERENCE No.
A/NE-KLH/561

**圖 PLAN
A-2**



圖例 LEGEND

-  申請地點 (界線只作識別用)
APPLICATION SITE
(BOUNDARY FOR IDENTIFICATION
PURPOSE ONLY)

本摘要圖於2019年3月1日擬備，
所根據的資料為地政總署
於2018年1月3日拍得的航攝照片
編號E032638C
EXTRACT PLAN PREPARED ON 1.3.2019
BASED ON AERIAL PHOTO No. E032638C
TAKEN ON 3.1.2018 BY
LANDS DEPARTMENT

航攝照片 AERIAL PHOTO

臨時露天存放工程材料、工程機械及貨櫃及私人停車場
(只限私家車及輕型貨車) (為期18個月)
新界大埔泰亨丈量約份第7約地段第143號餘段(部份)及第145號餘段(部份)
TEMPORARY OPEN STORAGE OF CONSTRUCTION MATERIALS,
MACHINERY AND CONTAINERS, AND PRIVATE CAR PARK
(PRIVATE CARS AND LIGHT GOODS VEHICLES ONLY) FOR A PERIOD OF 18 MONTHS
LOTS 143 RP (PART) AND 145 RP (PART) IN D.D. 7,
TAI HANG, TAI PO, NEW TERRITORIES

規劃署
PLANNING
DEPARTMENT



參考編號
REFERENCE No.
A/NE-KLH/561

圖 PLAN
A-3a

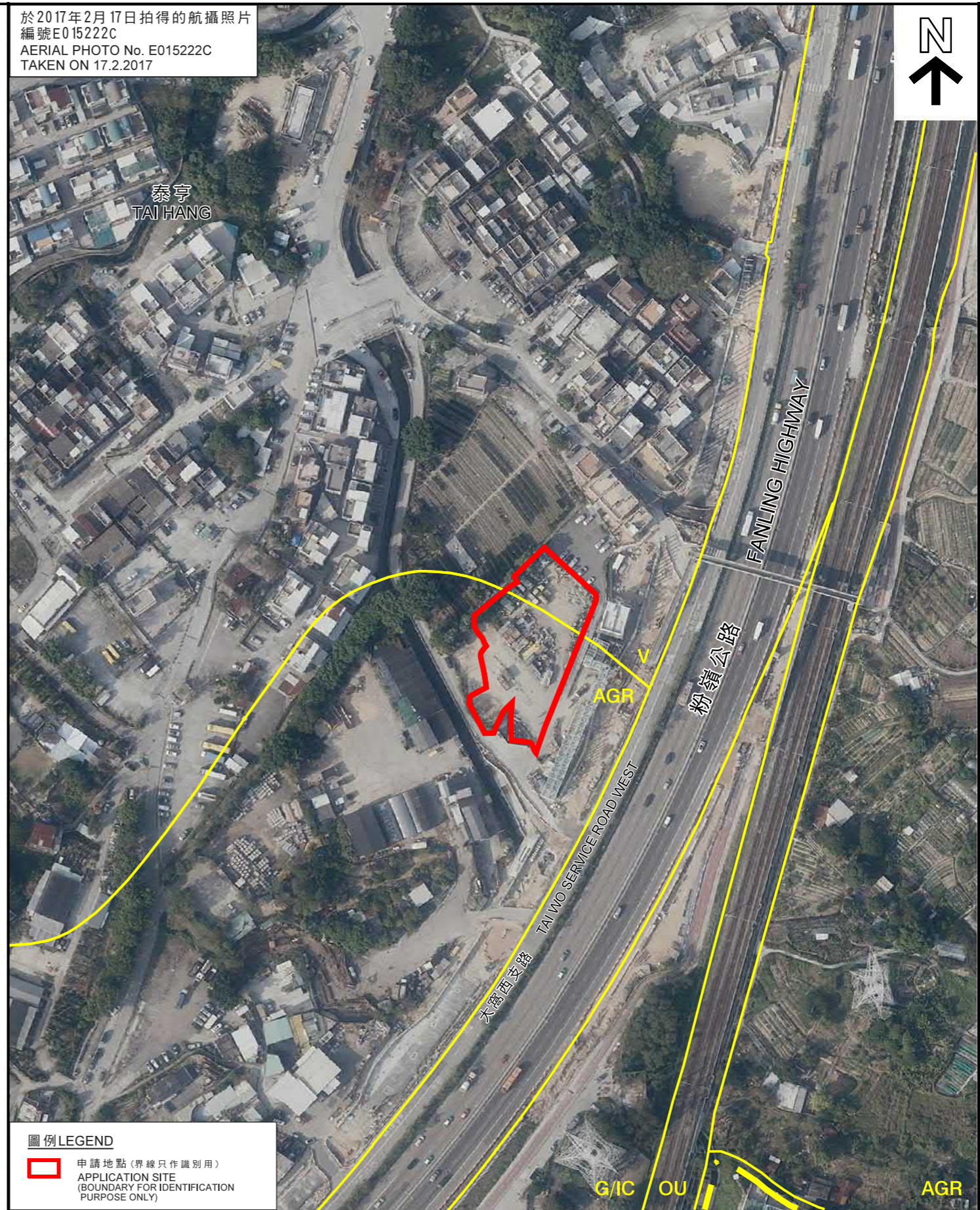
於2015年1月3日拍得的航攝照片
編號CS56383
AERIAL PHOTO No. CS56383
TAKEN ON 3.1.2015



圖例 LEGEND

 申請地點(界線只作識別用)
APPLICATION SITE
(BOUNDARY FOR IDENTIFICATION
PURPOSE ONLY)

於2017年2月17日拍得的航攝照片
編號E015222C
AERIAL PHOTO No. E015222C
TAKEN ON 17.2.2017



圖例 LEGEND

 申請地點(界線只作識別用)
APPLICATION SITE
(BOUNDARY FOR IDENTIFICATION
PURPOSE ONLY)

航攝照片 AERIAL PHOTOS

臨時露天存放工程材料、工程機械及貨櫃及私人停車場
(只限私家車及輕型貨車) (為期18個月)
新界大埔泰亨丈量約份第7約地段第143號餘段(部份)及第145號餘段(部份)
TEMPORARY OPEN STORAGE OF CONSTRUCTION MATERIALS,
MACHINERY AND CONTAINERS, AND PRIVATE CAR PARK
(PRIVATE CARS AND LIGHT GOODS VEHICLES ONLY) FOR A PERIOD OF 18 MONTHS
LOTS 143 RP (PART) AND 145 RP (PART) IN D.D. 7,
TAI HANG, TAI PO, NEW TERRITORIES

本摘要圖於2019年3月4日擬備，所根據的資料為地政總署
於2015年1月3日拍得的航攝照片編號CS56383及
2017年2月17日拍得的航攝照片編號E015222C
EXTRACT PLAN PREPARED ON 4.3.2019 BASED ON
AERIAL PHOTOS No. CS56383 TAKEN ON 3.1.2015 AND
E015222C TAKEN ON 17.2.2017 BY LANDS DEPARTMENT

規劃署
PLANNING DEPARTMENT



參考編號
REFERENCE No.
A/NE-KLH/561

圖 PLAN
A-3b

1



2



申請地點界線只作識別用
APPLICATION SITE BOUNDARY FOR IDENTIFICATION PURPOSE ONLY

實地照片 SITE PHOTOS

本圖於2019年3月4日擬備，所根據的資料為攝於2019年1月25日及3月4日的實地照片
PLAN PREPARED ON 20.2.2019 BASED ON SITE PHOTOS TAKEN ON 25.1.2019 & 4.3.2019

臨時露天存放工程材料、工程機械及貨櫃及私人停車場
(只限私家車及輕型貨車) (為期18個月)
新界大埔泰亨丈量約份第7約地段第143號餘段(部份)及第145號餘段(部份)
TEMPORARY OPEN STORAGE OF CONSTRUCTION MATERIALS,
MACHINERY AND CONTAINERS, AND PRIVATE CAR PARK
(PRIVATE CARS AND LIGHT GOODS VEHICLES ONLY)
FOR A PERIOD OF 18 MONTHS
LOTS 143 RP (PART) AND 145 RP (PART) IN D.D. 7,
TAI HANG, TAI PO, NEW TERRITORIES

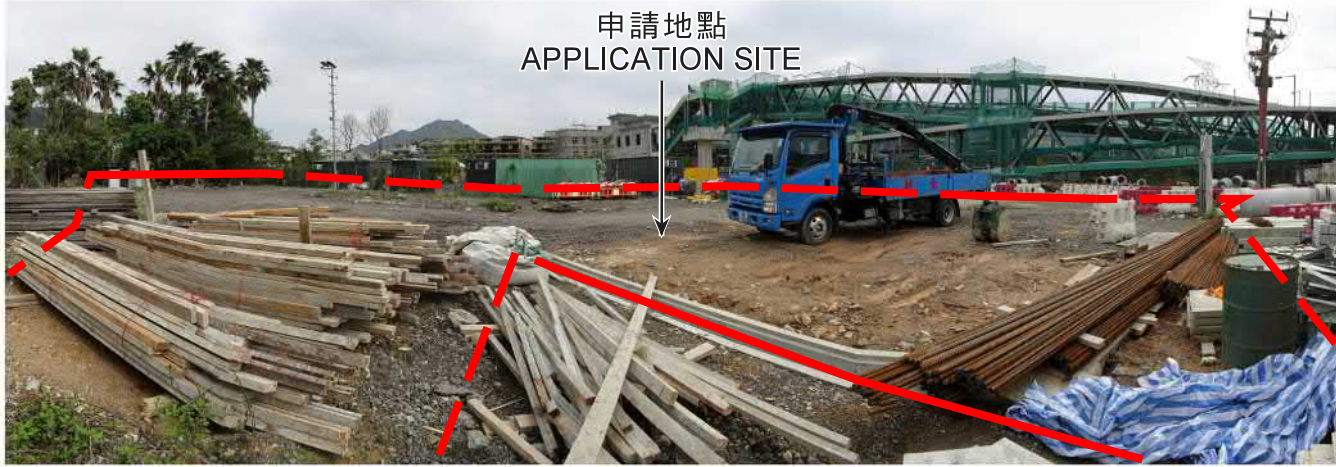
規劃署
PLANNING
DEPARTMENT



參考編號
REFERENCE No.
A/NE-KLH/561

圖 PLAN
A-4a

3



4



申請地點界線只作識別用
APPLICATION SITE BOUNDARY FOR IDENTIFICATION PURPOSE ONLY

實地照片 SITE PHOTOS

臨時露天存放工程材料、工程機械及貨櫃及私人停車場
 (只限私家車及輕型貨車) (為期18個月)
 新界大埔泰亨丈量約份第7約地段第143號餘段(部份)及第145號餘段(部份)
 TEMPORARY OPEN STORAGE OF CONSTRUCTION MATERIALS,
 MACHINERY AND CONTAINERS, AND PRIVATE CAR PARK
 (PRIVATE CARS AND LIGHT GOODS VEHICLES ONLY)
 FOR A PERIOD OF 18 MONTHS
 LOTS 143 RP (PART) AND 145 RP (PART) IN D.D. 7,
 TAI HANG, TAI PO, NEW TERRITORIES

本圖於2019年3月4日擬備，所根據
 的資料為攝於2019年1月25日及3月4日
 的實地照片
 PLAN PREPARED ON 20.2.2019 BASED ON
 SITE PHOTOS TAKEN ON
 25.1.2019 & 4.3.2019

規劃署
 PLANNING
 DEPARTMENT



參考編號
 REFERENCE No.
 A/NE-KLH/561

圖 PLAN
 A-4b