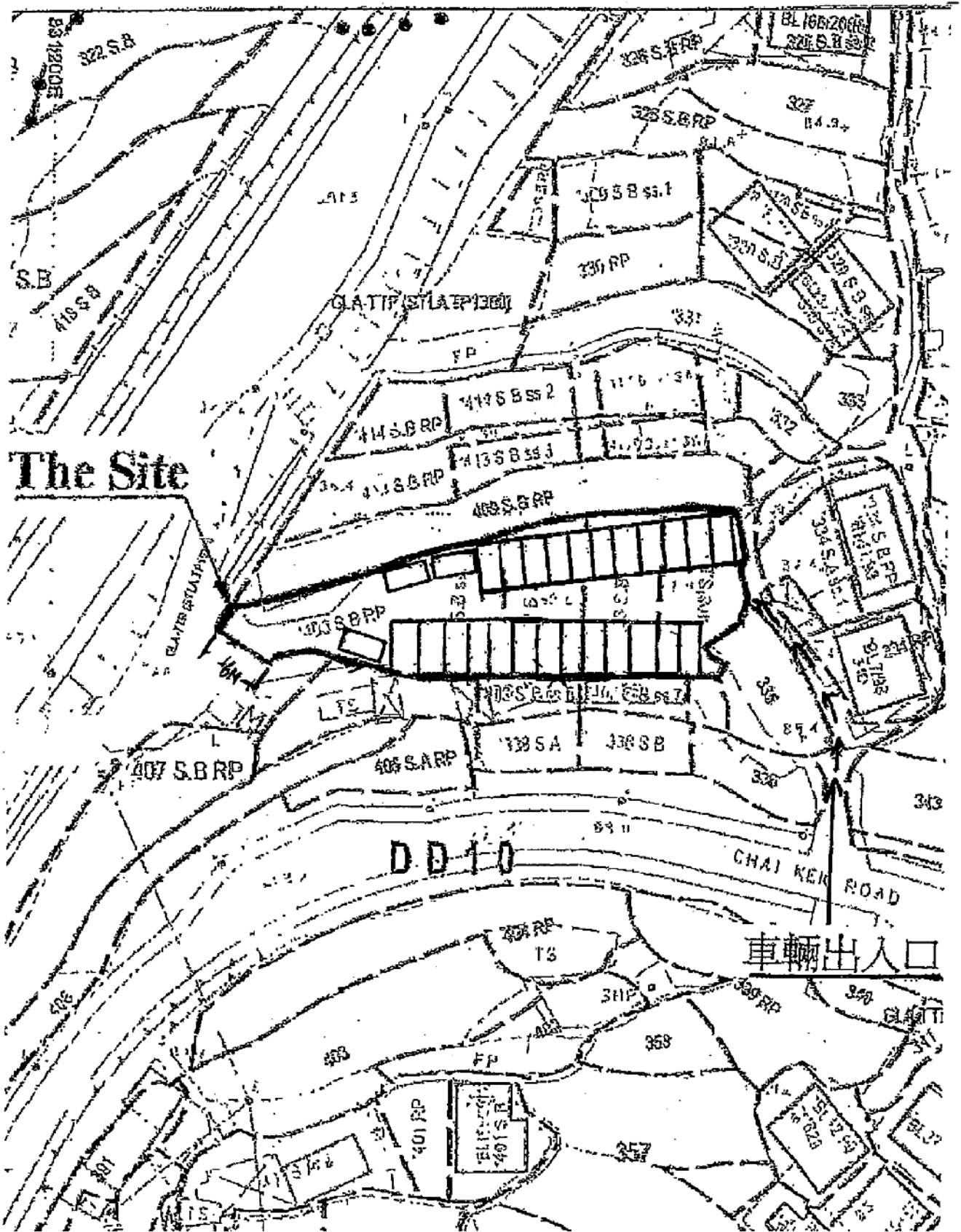
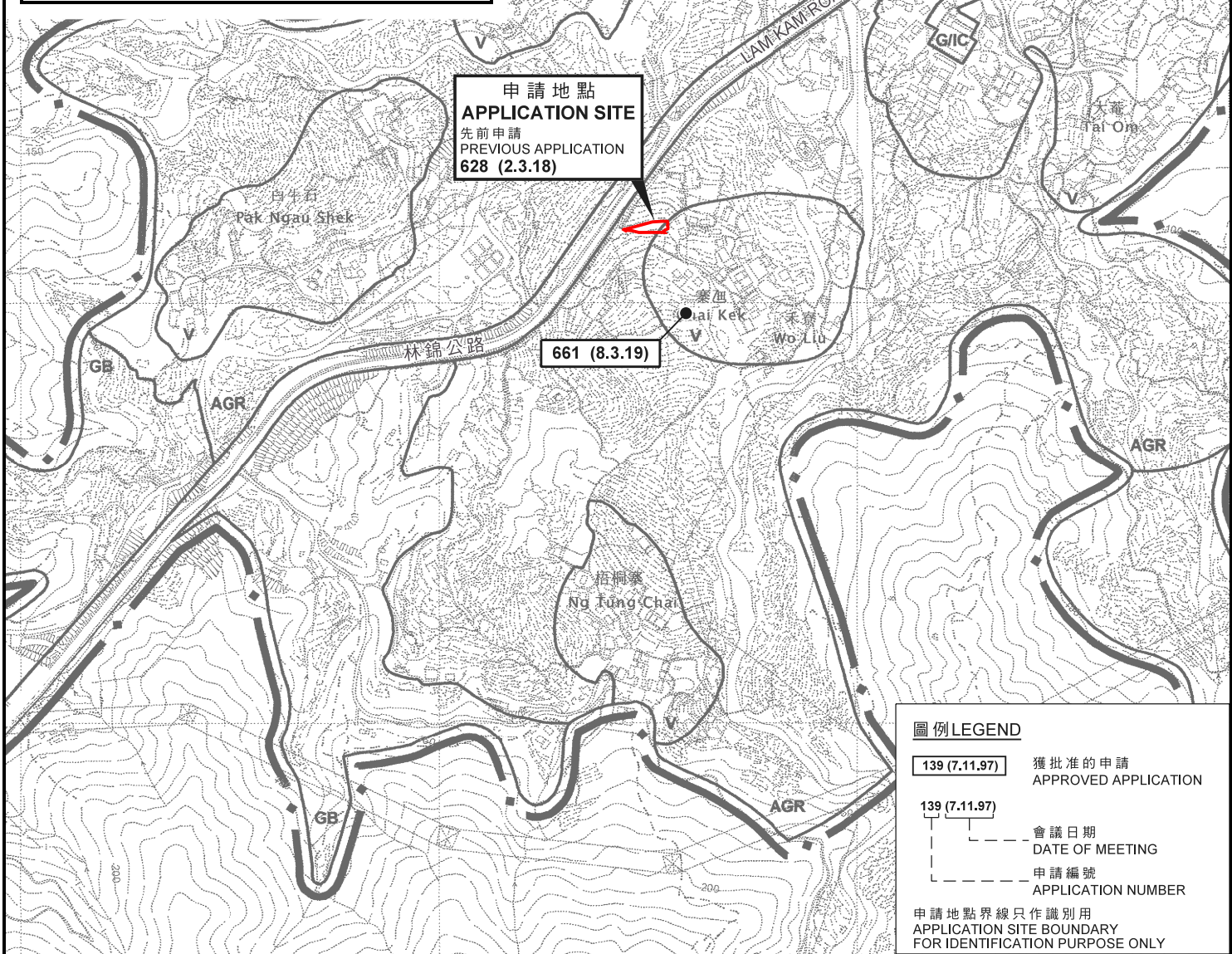
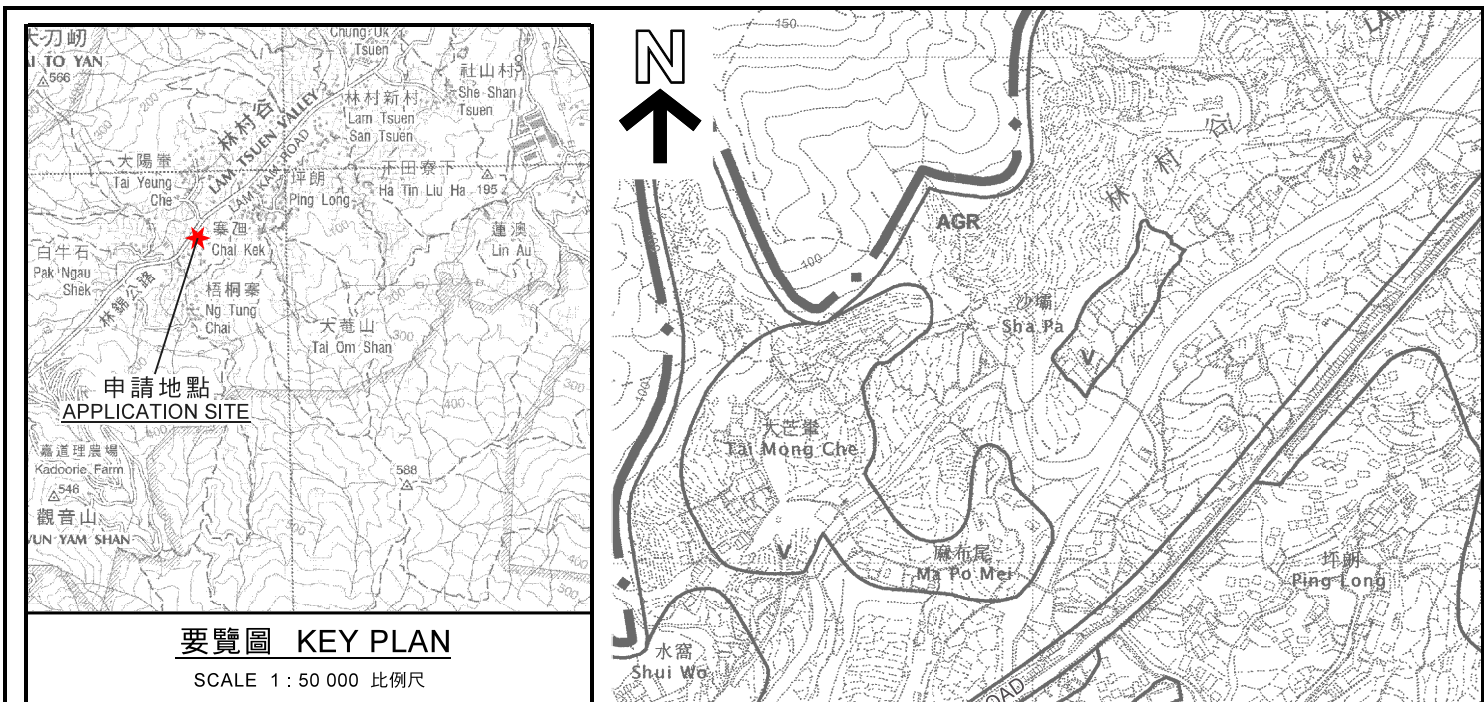


停車場車位草圖



參考編號 REFERENCE No.	A/NE-LT/695	繪圖 DRAWING A-1
-----------------------	-------------	-------------------

(來源：申請人建議書)
(SOURCE: APPLICANT'S SUBMISSION PLAN)



本摘要圖於2021年2月18日擬備，
所根據的資料為於2006年10月31日核准的
分區計劃大綱圖編號S/NE-LT/11
EXTRACT PLAN PREPARED ON 18.2.2021
BASED ON OUTLINE ZONING PLAN
No. S/NE-LT/11 APPROVED ON 31.10.2006

位置圖 LOCATION PLAN

臨時私人停車場（私家車及輕型貨車）用途的規劃許可續期（為期3年）
新界大埔林村寨邨丈量約份第10約地段第408號B分段第2小分段、
第408號B分段第3小分段、第408號B分段第4小分段、
第408號B分段第5小分段及第408號B分段餘段（部分）
RENEWAL OF PLANNING APPROVAL FOR TEMPORARY PRIVATE CAR PARK
(PRIVATE CARS AND LIGHT GOODS VEHICLES) FOR A PERIOD OF 3 YEARS
LOTS 408 S.B ss.2, 408 S.B ss.3, 408 S.B ss.4, 408 S.B ss.5 AND
408 S.B RP (PART) IN D.D. 10, CHAI KEK VILLAGE,
LAM TSUEN, TAI PO, NEW TERRITORIES
SCALE 1 : 7 500 比例尺

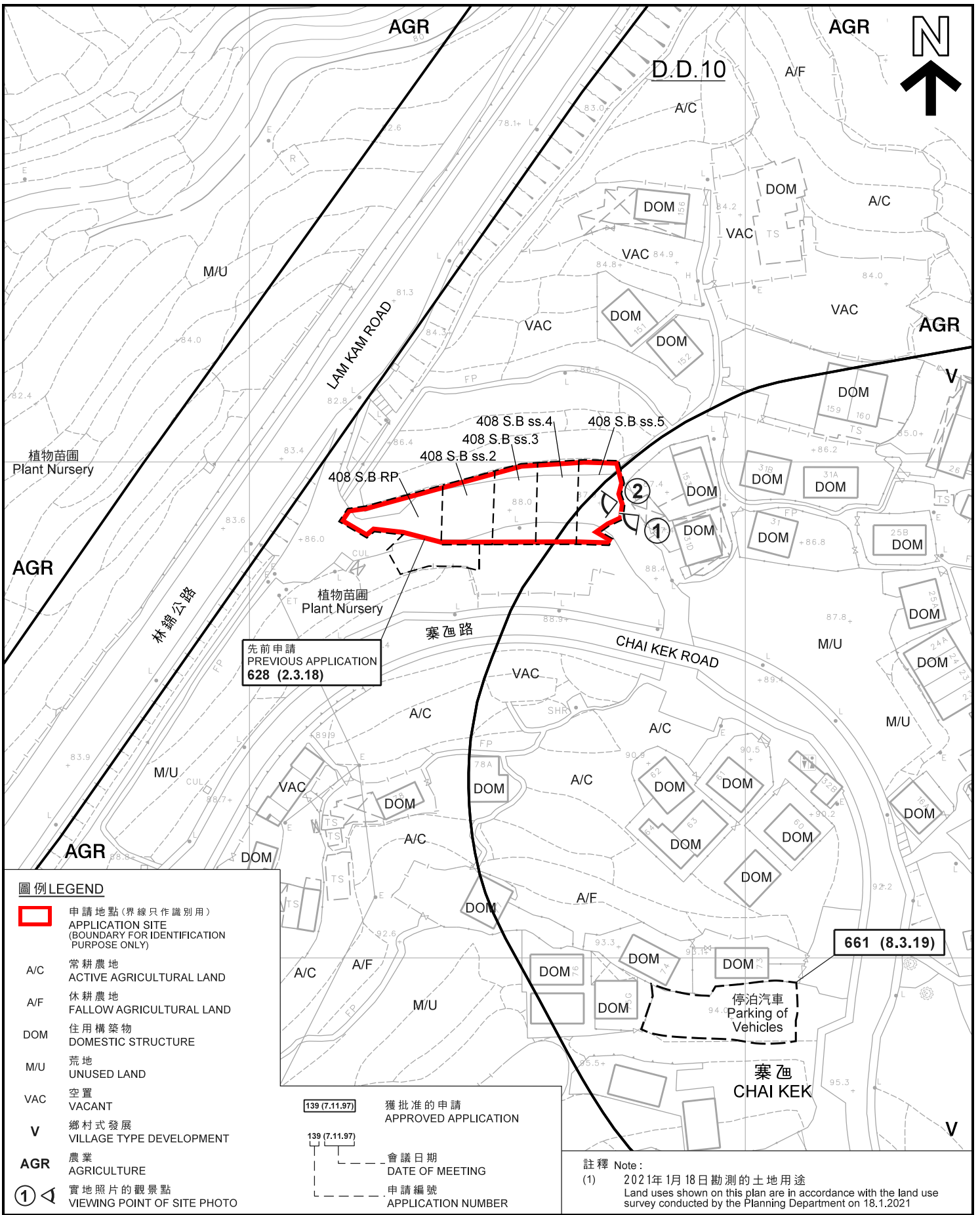
米 100 0 100 200 300 米
METRES METRES

規劃署
PLANNING DEPARTMENT

參考編號
REFERENCE No.
A/NE-LT/695

圖 PLAN
A-1





圖例 LEGEND

- 申請地點(界線只作識別用)
APPLICATION SITE
(BOUNDARY FOR IDENTIFICATION
PURPOSE ONLY)
- A/C 常耕農地
ACTIVE AGRICULTURAL LAND
- A/F 休耕農地
FALLOW AGRICULTURAL LAND
- DOM 住用構築物
DOMESTIC STRUCTURE
- M/U 荒地
UNUSED LAND
- VAC 空置
VACANT
- V 鄉村式發展
VILLAGE TYPE DEVELOPMENT
- AGR 農業
AGRICULTURE
- ① ◁ 實地照片的觀景點
VIEWING POINT OF SITE PHOTO

- 139 (7.11.97) 獲批准的申請
APPROVED APPLICATION
- 139 (7.11.97) 會議日期
DATE OF MEETING
- 139 (7.11.97) 申請編號
APPLICATION NUMBER

註釋 Note:
(1) 2021年1月18日勘測的土地用途
Land uses shown on this plan are in accordance with the land use survey conducted by the Planning Department on 18.1.2021

平面圖 SITE PLAN

臨時私人停車場(私家車及輕型貨車)用途的規劃許可續期(為期3年)
新界大埔林村寨壩村丈量約份第10約地段第408號B分段第2小分段、
第408號B分段第3小分段、第408號B分段第4小分段、
第408號B分段第5小分段及第408號B分段餘段(部分)
RENEWAL OF PLANNING APPROVAL FOR TEMPORARY PRIVATE CAR PARK
(PRIVATE CARS AND LIGHT GOODS VEHICLES) FOR A PERIOD OF 3 YEARS
LOTS 408 S.B ss.2, 408 S.B ss.3, 408 S.B ss.4, 408 S.B ss.5 AND
408 S.B RP (PART) IN D.D. 10, CHAI KEK VILLAGE,
LAM TSUEN, TAI PO, NEW TERRITORIES

SCALE 1:1000 比例尺

米 20 0 20 40 米
METRES

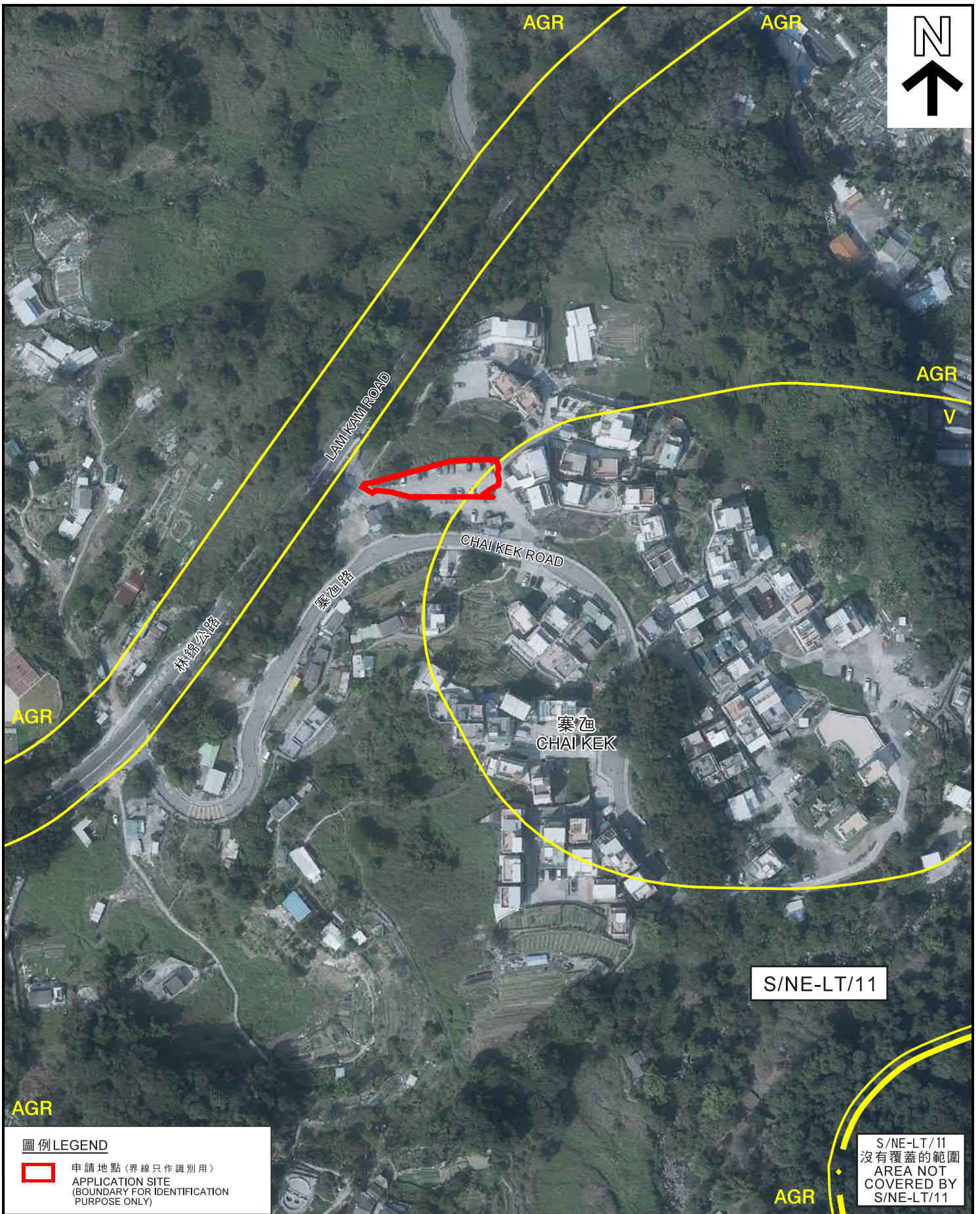
**規劃署
PLANNING
DEPARTMENT**



參考編號
REFERENCE No.
A/NE-LT/695

圖 PLAN
A-2

本摘要圖於2021年2月19日擬備，
所根據的資料為測量圖編號
7-NW-6D及11B
EXTRACT PLAN PREPARED ON 19.2.2021
BASED ON SURVEY SHEETS No.
7-NW-6D & 11B



AGR

圖例 LEGEND

 申請地點 (界線只作識別用)
APPLICATION SITE
(BOUNDARY FOR IDENTIFICATION
PURPOSE ONLY)

S/NE-LT/11
沒有覆蓋的範圍
AREA NOT
COVERED BY
S/NE-LT/11

本摘要圖於2021年1月28日擬備，
所根據的資料為地政總署
於2020年2月18日拍得的航攝照片
編號E089275C
EXTRACT PLAN PREPARED ON 28.1.2021
BASED ON AERIAL PHOTO No. E089275C
TAKEN ON 18.2.2020 BY
LANDS DEPARTMENT

航攝照片 AERIAL PHOTO

臨時私人停車場 (私家車及輕型貨車) 用途的規劃許可續期 (為期3年)
新界大埔林村寨沓村丈量約份第10約地段第408號B分段第2小分段、
第408號B分段第3小分段、第408號B分段第4小分段、
第408號B分段第5小分段及第408號B分段餘段(部分)
RENEWAL OF PLANNING APPROVAL FOR TEMPORARY PRIVATE CAR PARK
(PRIVATE CARS AND LIGHT GOODS VEHICLES) FOR A PERIOD OF 3 YEARS
LOTS 408 S.B ss.2, 408 S.B ss.3, 408 S.B ss.4, 408 S.B ss.5 AND
408 S.B RP (PART) IN D.D. 10, CHAI KEK VILLAGE,
LAM TSUEN, TAI PO, NEW TERRITORIES

規劃署
PLANNING
DEPARTMENT



參考編號
REFERENCE No.
A/NE-LT/695

圖 **PLAN**
A-3

① 寨氹路
CHAI KEK ROAD



②



申請地點界線只作識別用
APPLICATION SITE BOUNDARY FOR IDENTIFICATION PURPOSE ONLY

實地照片 SITE PHOTOS

本圖於2021年2月19日擬備，所根據的資料為攝於2021年1月18日的實地照片
PLAN PREPARED ON 19.2.2021 BASED ON SITE PHOTOS TAKEN ON 18.1.2021

臨時私人停車場（私家車及輕型貨車）用途的規劃許可續期（為期3年）
新界大埔林村寨氹村丈量約份第10約地段第408號B分段第2小分段、
第408號B分段第3小分段、第408號B分段第4小分段、
第408號B分段第5小分段及第408號B分段餘段（部分）
RENEWAL OF PLANNING APPROVAL FOR TEMPORARY PRIVATE CAR PARK
(PRIVATE CARS AND LIGHT GOODS VEHICLES) FOR A PERIOD OF 3 YEARS
LOTS 408 S.B ss.2, 408 S.B ss.3, 408 S.B ss.4, 408 S.B ss.5 AND
408 S.B RP (PART) IN D.D. 10, CHAI KEK VILLAGE,
LAM TSUEN, TAI PO, NEW TERRITORIES

規劃署
PLANNING
DEPARTMENT



參考編號
REFERENCE No.
A/NE-LT/695

圖 PLAN
A-4