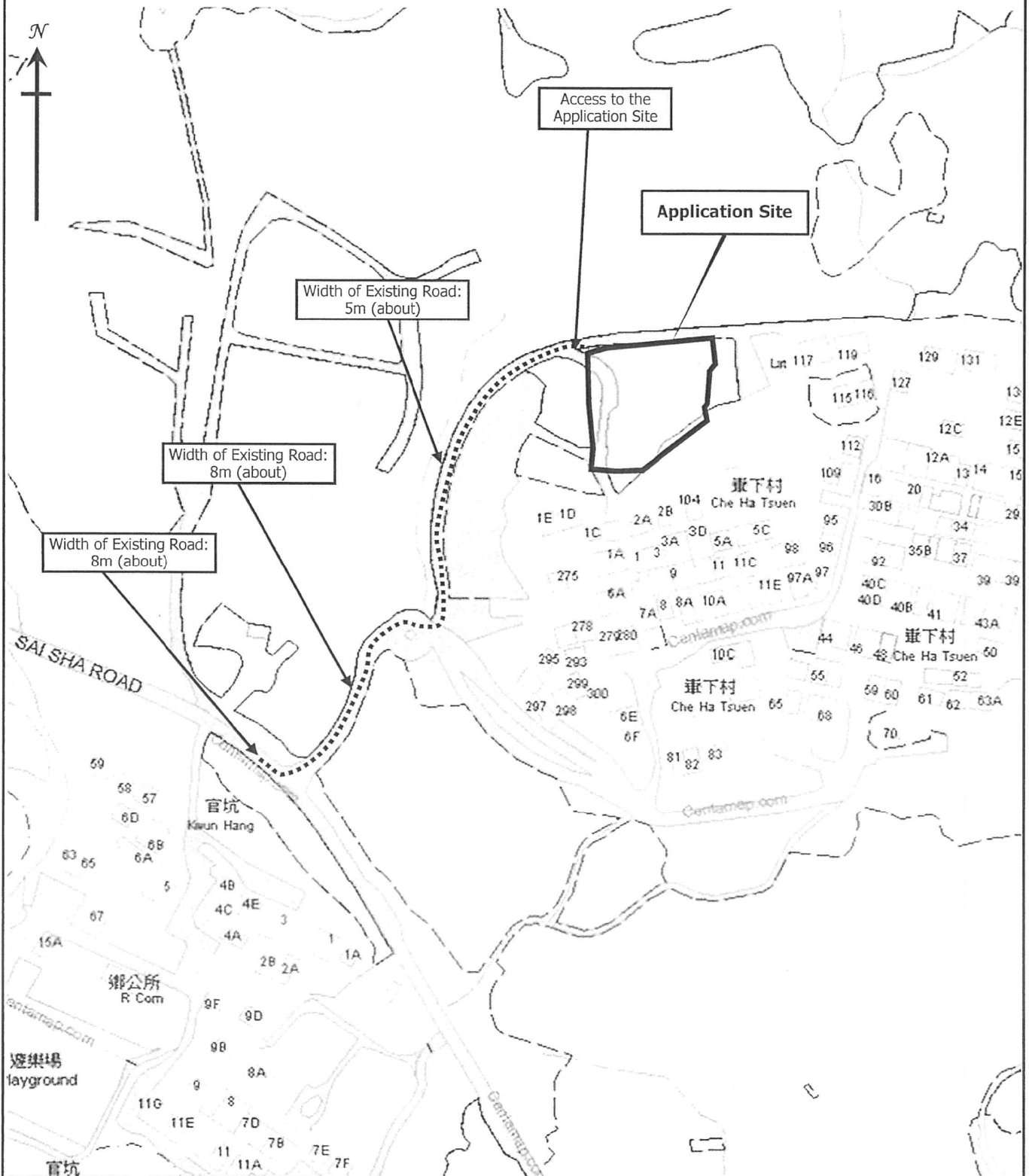


**Lot Nos.1034 S.A (Part), 1035 S.A (Part), 1036 S.A (Part), 1037 S.A (Part), 1038, 1039 (Part), 1040 (Part), 1041 (Part), 1042 (Part), 1043 S.A (Part), 1043 S.A ss.1 (Part), 1043 S.B ss.1 (Part), 1043 S.C and 1044 S.A (Part)  
in D.D.218, Shap Sz Heung, Tai Po, New Territories**



**LOCATION PLAN**

**Figure 1**

Not to Scale



GRANDMAX SURVEYORS LIMITED  
俊滙測量師行有限公司

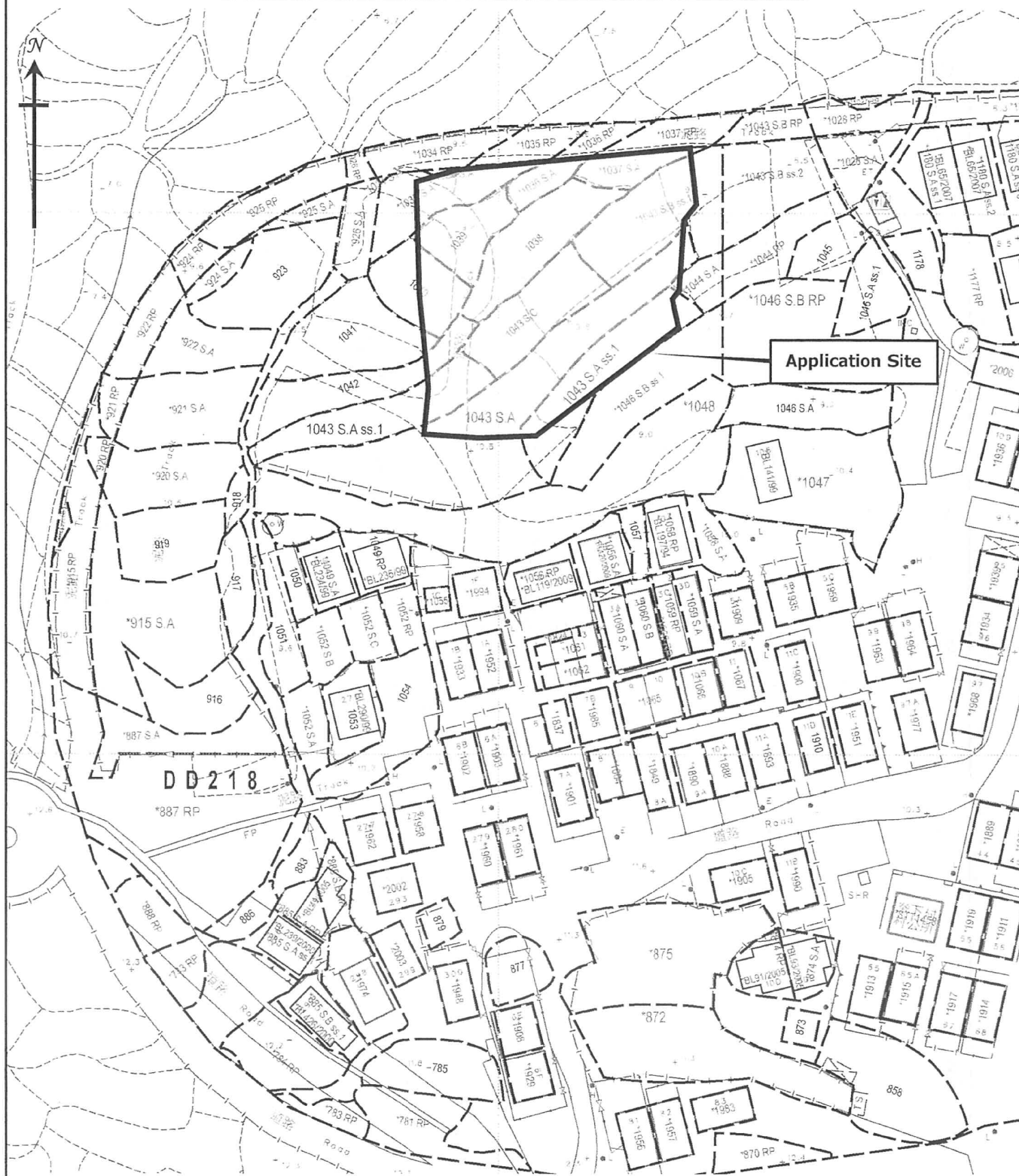
參考編號

REFERENCE No. A/NE-SSH/131

繪圖 DRAWING A-1

(來源：申請人建議書)  
(SOURCE: APPLICANT'S SUBMISSION PLAN)

**Lot Nos.1034 S.A (Part), 1035 S.A (Part), 1036 S.A (Part), 1037 S.A (Part), 1038, 1039 (Part), 1040 (Part), 1041 (Part), 1042 (Part), 1043 S.A (Part), 1043 S.A ss.1 (Part), 1043 S.B ss.1 (Part), 1043 S.C and 1044 S.A (Part) in D.D.218, Shap Sz Heung, Tai Po, New Territories**



**LOT INDEX PLAN**

**Figure 2**

1:1000

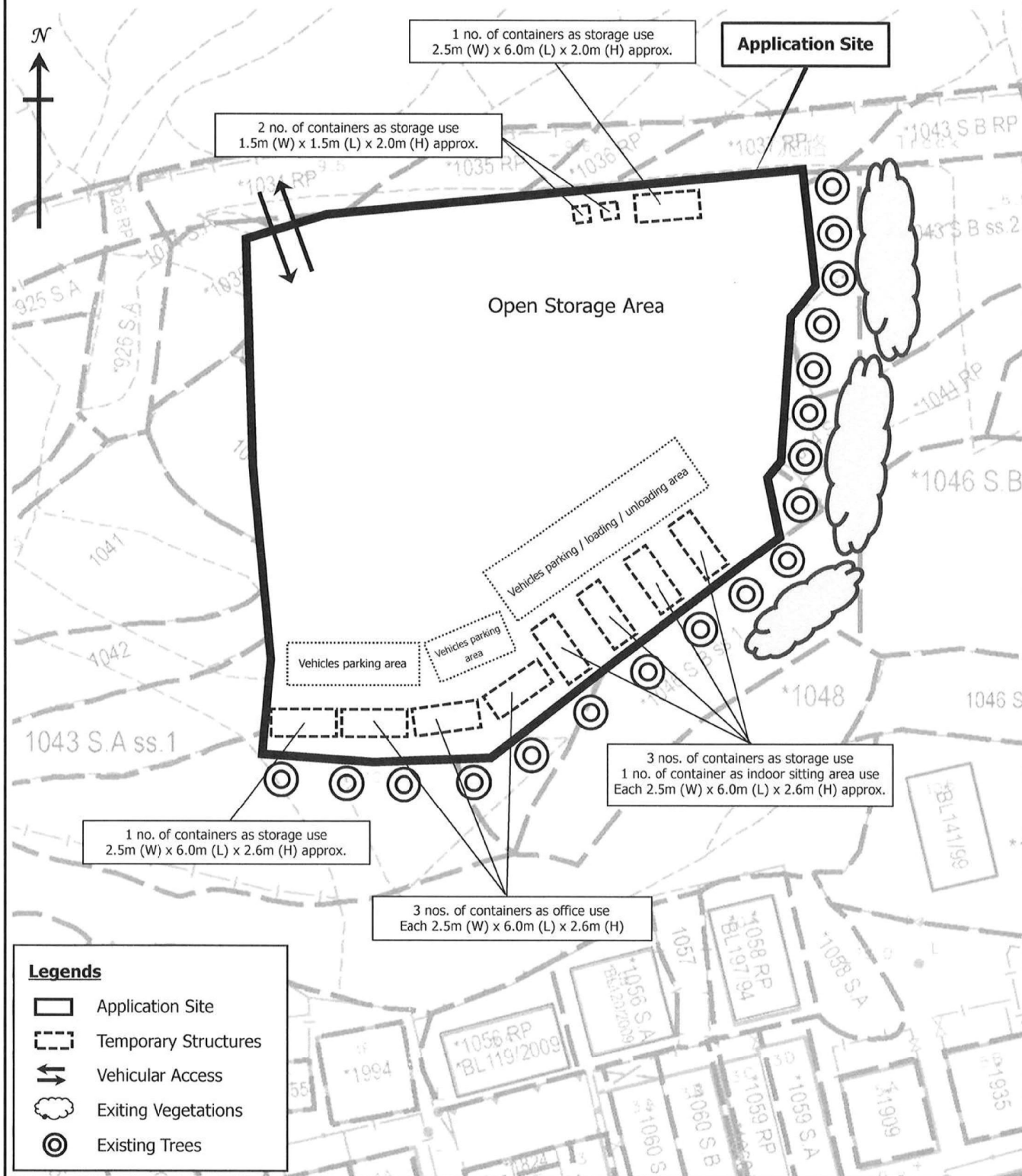


GRANDMAX SURVEYORS LIMITED  
俊滙測量師行有限公司

參考編號 REFERENCE No. A/NE-SSH/131 繪圖 DRAWING A-2

(來源: 申請人建議書)  
(SOURCE: APPLICANT'S SUBMISSION PLAN)

**Lot Nos.1034 S.A (Part), 1035 S.A (Part), 1036 S.A, 1037 S.A (Part), 1038,  
1039 (Part), 1040 (Part), 1041 (Part), 1042 (Part), 1043 S.A (Part), 1043 S.A ss.1  
(Part), 1043 S.B ss.1 (Part), 1043 S.C and 1044 S.A (Part)  
in D.D.218, Shap Sz Heung, Tai Po, New Territories**



**REVISED SITE PLAN**

**Figure 3a**

± : 500



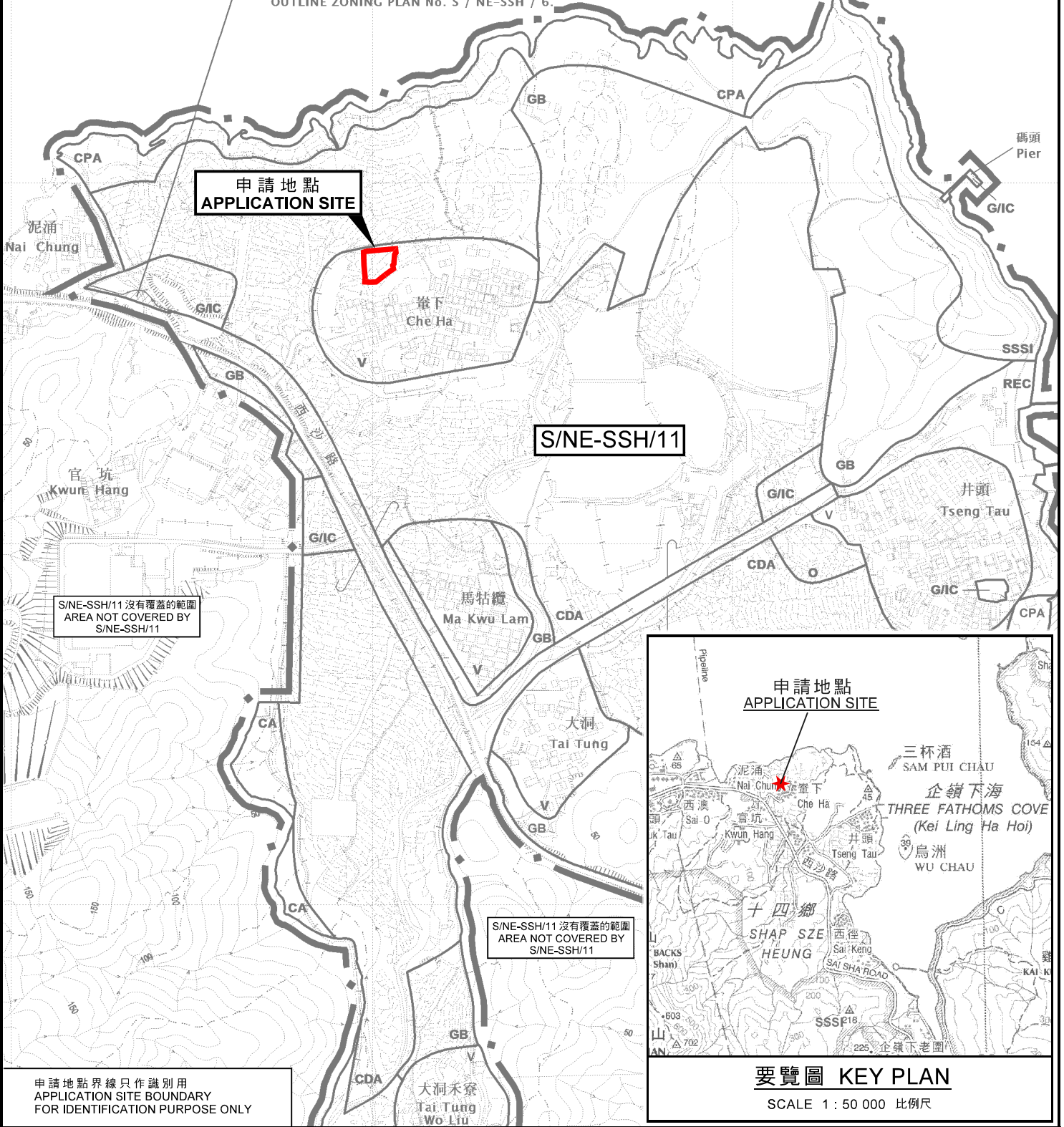
GRANDMAX SURVEYORS LIMITED  
俊滙測量師行有限公司

參考編號

REFERENCE No. A/NE-SSH/131 繪圖 DRAWING A-3

(來源：申請人提交的進一步資料)  
(SOURCE : APPLICANT'S SUBMITTED FURTHER INFORMATION)

這是1990年9月7日在憲報公布的中期發展審批地區圖編號  
 IDPA/NE-SSH/1沒有涵蓋的範圍，但已包括在首次公布  
 的十四鄉分區計劃大綱草圖編號 S/NE-SSH/6的規劃區內。  
 AREA NOT FALLING WITHIN THE BOUNDARIES OF THE IDPA  
 PLAN No. IDPA / NE-SSH / 1 PUBLISHED IN THE GAZETTE ON  
 7.9.1990 BUT INCLUDED IN THE PLANNING SCHEME AREA ON  
 THE FIRST PUBLICATION OF THE DRAFT SHAP SZ HEUNG  
 OUTLINE ZONING PLAN No. S / NE-SSH / 6.



要覽圖 KEY PLAN

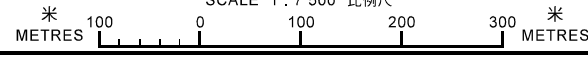
SCALE 1 : 50 000 比例尺

申請地點界線只作識別用  
 APPLICATION SITE BOUNDARY  
 FOR IDENTIFICATION PURPOSE ONLY

位置圖 LOCATION PLAN

臨時露天存放建築物、工具和零件連附屬地盤辦公室及員工停車場(為期3年)  
 新界大埔十四鄉丈量約份第218約地段第1034號A分段(部分)、第1035號A分段(部分)、  
 第1036號A分段、第1037號A分段(部分)、第1038號、第1039號(部分)、第1040號(部分)、  
 第1041號(部分)、第1042號(部分)、第1043號A分段(部分)、第1043號A分段第1小分段(部分)、  
 第1043號B分段第1小分段(部分)、第1043號C分段及第1044號A分段(部分)  
 TEMPORARY OPEN STORAGE OF CONSTRUCTION MATERIALS, TOOLS AND PARTS WITH  
 ANCILLARY SITE OFFICE AND STAFF CAR PARK FOR A PERIOD OF 3 YEARS  
 LOTS 1034 S.A (PART), 1035 S.A (PART), 1036 S.A, 1037 S.A (PART), 1038, 1039 (PART), 1040 (PART),  
 1041 (PART), 1042 (PART), 1043 S.A (PART), 1043 S.A ss.1 (PART), 1043 S.B ss.1 (PART),  
 1043 S.C AND 1044 S.A (PART) IN D.D. 218, SHAP SZ HEUNG, TAI PO, NEW TERRITORIES

SCALE 1 : 7 500 比例尺



本摘要圖於2019年6月18日擬備，  
 所根據的資料為於2015年10月6日核准的  
 分區計劃大綱圖編號S/NE-SSH/11

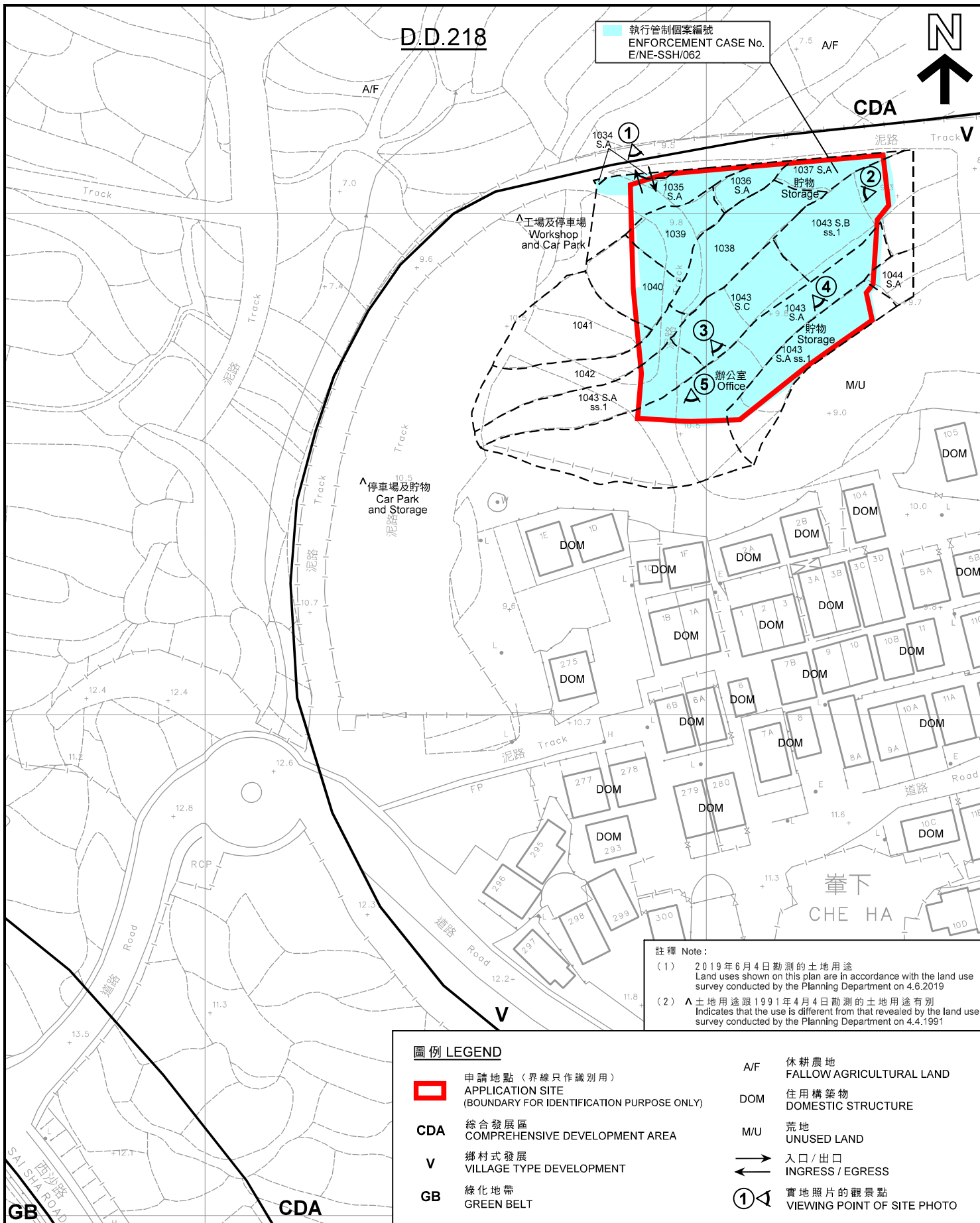
EXTRACT PLAN PREPARED ON 18.6.2019  
 BASED ON OUTLINE ZONING PLAN  
 No. S/NE-SSH/11 APPROVED ON 6.10.2015

規劃署  
 PLANNING  
 DEPARTMENT



參考編號  
 REFERENCE No.  
 A/NE-SSH/131

圖 PLAN  
 A-1



D.D.218

執行管制個案編號  
ENFORCEMENT CASE No.  
E/NE-SSH/062



CDA

泥路 Track V

1034 S.A

工場及停車場  
Workshop and Car Park

1037 S.A  
貯物  
Storage

1043 S.A  
貯物  
Storage

1043 S.A  
辦公室  
Office

M/U

停車場及貯物  
Car Park and Storage

DOM

DOM

DOM

DOM

DOM

DOM

DOM

DOM

DOM

DOM

DOM

DOM

DOM

DOM

DOM

DOM

DOM

DOM

DOM

DOM

DOM

DOM

DOM

DOM

DOM

DOM

DOM

DOM

DOM

DOM

DOM

DOM

DOM

DOM

DOM

DOM

DOM

DOM

DOM

DOM

DOM

DOM

DOM

DOM

DOM

DOM

DOM

DOM

DOM

DOM

註釋 Note:

- (1) 2019年6月4日勘测的土地用途  
Land uses shown on this plan are in accordance with the land use survey conducted by the Planning Department on 4.6.2019
- (2) ^ 土地用途跟1991年4月4日勘测的土地用途有別  
Indicates that the use is different from that revealed by the land use survey conducted by the Planning Department on 4.4.1991

圖例 LEGEND

- 申請地點 (界線只作識別用)  
APPLICATION SITE  
(BOUNDARY FOR IDENTIFICATION PURPOSE ONLY)
- CDA 綜合發展區  
COMPREHENSIVE DEVELOPMENT AREA
- V 鄉村式發展  
VILLAGE TYPE DEVELOPMENT
- GB 綠化地帶  
GREEN BELT
- A/F 休耕農地  
FALLOW AGRICULTURAL LAND
- DOM 住用構築物  
DOMESTIC STRUCTURE
- M/U 荒地  
UNUSED LAND
- 入口/出口  
INGRESS / EGRESS
- 實地照片的觀景點  
VIEWING POINT OF SITE PHOTO

平面圖 SITE PLAN

臨時露天存放建築物料、工具和零件連附屬地盤辦公室及員工停車場(為期3年)  
新界大埔十四鄉丈量約份第218約地段第1034號A分段(部分)、第1035號A分段(部分)、  
第1036號A分段、第1037號A分段(部分)、第1038號、第1039號(部分)、第1040號(部分)、  
第1041號(部分)、第1042號(部分)、第1043號A分段(部分)、第1043號A分段第1小分段(部分)、  
第1043號B分段第1小分段(部分)、第1043號C分段及第1044號A分段(部分)  
TEMPORARY OPEN STORAGE OF CONSTRUCTION MATERIALS, TOOLS AND PARTS WITH  
ANCILLARY SITE OFFICE AND STAFF CAR PARK FOR A PERIOD OF 3 YEARS  
LOTS 1034 S.A (PART), 1035 S.A (PART), 1036 S.A, 1037 S.A (PART), 1038, 1039 (PART), 1040 (PART),  
1041 (PART), 1042 (PART), 1043 S.A (PART), 1043 S.A ss.1 (PART), 1043 S.B ss.1 (PART),  
1043 S.C AND 1044 S.A (PART) IN D.D. 218, SHAP SZ HEUNG, TAI PO, NEW TERRITORIES

米 METRES 20 0 20 40 METRES  
SCALE 1:1 000 比例尺

本摘要圖於2019年7月12日擬備，  
所根據的資料為測量圖編號  
7-NE-15D、20B及8-NW-11C、16A  
EXTRACT PLAN PREPARED ON 12.7.2019  
BASED ON SURVEY SHEETS No.  
7-NE-15D, 20B & 8-NW-11C, 16A

規劃署  
PLANNING  
DEPARTMENT



參考編號  
REFERENCE No.  
A/NE-SSH/131

圖 PLAN  
A-2

於2017年4月16日拍得的航攝照片  
編號E021306C  
AERIAL PHOTO No. E021306C  
TAKEN ON 16.4.2017



圖例 LEGEND  
 申請地點 (界線只作識別用)  
 APPLICATION SITE  
 (BOUNDARY FOR IDENTIFICATION PURPOSE ONLY)

於2018年3月13日拍得的航攝照片  
編號E035496C  
AERIAL PHOTO No. E035496C  
TAKEN ON 13.3.2018



圖例 LEGEND  
 申請地點 (界線只作識別用)  
 APPLICATION SITE  
 (BOUNDARY FOR IDENTIFICATION PURPOSE ONLY)

本圖於2019年7月10日擬備，所根據的資料為地政總署  
於2017年4月16日拍得的航攝照片編號E021306C及  
於2018年3月13日拍得的航攝照片編號E035496C  
PLAN PREPARED ON 10.7.2019  
BASED ON AERIAL PHOTOS No. E021306C TAKEN ON 16.4.2017 AND  
No. E035496C TAKEN ON 13.3.2018 BY LANDS DEPARTMENT

航攝照片 AERIAL PHOTOS

臨時露天存放建築物料、工具和零件連附屬地盤辦公室及員工停車場(為期3年)  
 新界大埔十四鄉丈量約份第218約地段第1034號A分段(部分)、第1035號A分段(部分)、  
 第1036號A分段、第1037號A分段(部分)、第1038號、第1039號(部分)、第1040號(部分)、  
 第1041號(部分)、第1042號(部分)、第1043號A分段(部分)、第1043號A分段第1小分段(部分)、  
 第1043號B分段第1小分段(部分)、第1043號C分段及第1044號A分段(部分)  
 TEMPORARY OPEN STORAGE OF CONSTRUCTION MATERIALS, TOOLS AND PARTS WITH  
 ANCILLARY SITE OFFICE AND STAFF CAR PARK FOR A PERIOD OF 3 YEARS  
 LOTS 1034 S.A (PART), 1035 S.A (PART), 1036 S.A, 1037 S.A (PART), 1038, 1039 (PART), 1040 (PART),  
 1041 (PART), 1042 (PART), 1043 S.A (PART), 1043 S.A ss.1 (PART), 1043 S.B ss.1 (PART),  
 1043 S.C AND 1044 S.A (PART) IN D.D. 218, SHAP SZ HEUNG, TAI PO, NEW TERRITORIES

規劃署  
PLANNING DEPARTMENT



參考編號  
REFERENCE No.  
A/NE-SSH/131

圖 PLAN  
A-3



申請地點只作識別用  
APPLICATION SITE BOUNDARY FOR IDENTIFICATION PURPOSE ONLY

本圖於2019年6月18日擬備，所根據的資料為攝於2019年6月4日的實地照片  
PLAN PREPARED ON 18.6.2019  
BASED ON SITE PHOTO TAKEN ON 4.6.2019

**實地照片 SITE PHOTOS**

臨時露天存放建築物料、工具和零件連附屬地盤辦公室及員工停車場(為期3年)  
新界大埔十四鄉丈量約份第218約地段第1034號A分段(部分)、第1035號A分段(部分)、  
第1036號A分段、第1037號A分段(部分)、第1038號、第1039號(部分)、第1040號(部分)、  
第1041號(部分)、第1042號(部分)、第1043號A分段(部分)、第1043號A分段第1小分段(部分)、  
第1043號B分段第1小分段(部分)、第1043號C分段及第1044號A分段(部分)  
TEMPORARY OPEN STORAGE OF CONSTRUCTION MATERIALS, TOOLS AND PARTS WITH  
ANCILLARY SITE OFFICE AND STAFF CAR PARK FOR A PERIOD OF 3 YEARS  
LOTS 1034 S.A (PART), 1035 S.A (PART), 1036 S.A, 1037 S.A (PART), 1038, 1039 (PART), 1040 (PART),  
1041 (PART), 1042 (PART), 1043 S.A (PART), 1043 S.A ss.1 (PART), 1043 S.B ss.1 (PART),  
1043 S.C AND 1044 S.A (PART) IN D.D. 218, SHAP SZ HEUNG, TAI PO, NEW TERRITORIES

**規劃署  
PLANNING  
DEPARTMENT**



參考編號  
REFERENCE No.  
**A/NE-SSH/131**

**圖 PLAN  
A-4a**



4



5

**實地照片 SITE PHOTOS**

臨時露天存放建築物料、工具和零件連附屬地盤辦公室及員工停車場(為期3年)  
 新界大埔十四鄉丈量約份第218約地段第1034號A分段(部分)、第1035號A分段(部分)、  
 第1036號A分段、第1037號A分段(部分)、第1038號、第1039號(部分)、第1040號(部分)、  
 第1041號(部分)、第1042號(部分)、第1043號A分段(部分)、第1043號A分段第1小分段(部分)、  
 第1043號B分段第1小分段(部分)、第1043號C分段及第1044號A分段(部分)  
 TEMPORARY OPEN STORAGE OF CONSTRUCTION MATERIALS, TOOLS AND PARTS WITH  
 ANCILLARY SITE OFFICE AND STAFF CAR PARK FOR A PERIOD OF 3 YEARS  
 LOTS 1034 S.A (PART), 1035 S.A (PART), 1036 S.A, 1037 S.A (PART), 1038, 1039 (PART), 1040 (PART),  
 1041 (PART), 1042 (PART), 1043 S.A (PART), 1043 S.A ss.1 (PART), 1043 S.B ss.1 (PART),  
 1043 S.C AND 1044 S.A (PART) IN D.D. 218, SHAP SZ HEUNG, TAI PO, NEW TERRITORIES

本圖於2019年6月18日擬備，所根據的資料為攝於2019年6月4日的實地照片  
 PLAN PREPARED ON 18.6.2019  
 BASED ON SITE PHOTO TAKEN ON 4.6.2019

**規劃署  
 PLANNING  
 DEPARTMENT**



參考編號  
 REFERENCE No.  
**A/NE-SSH/131**

**圖 PLAN  
 A-4b**