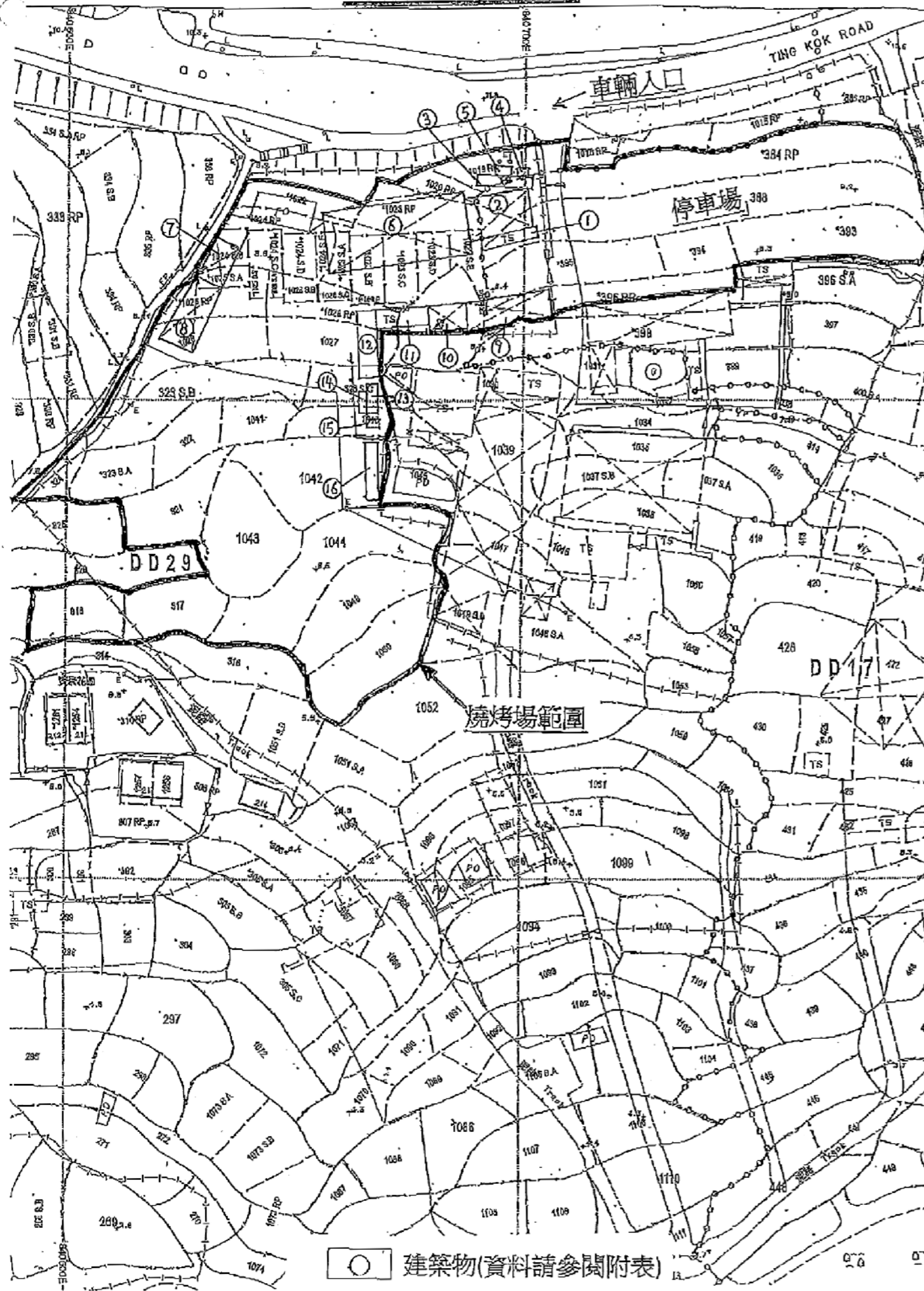


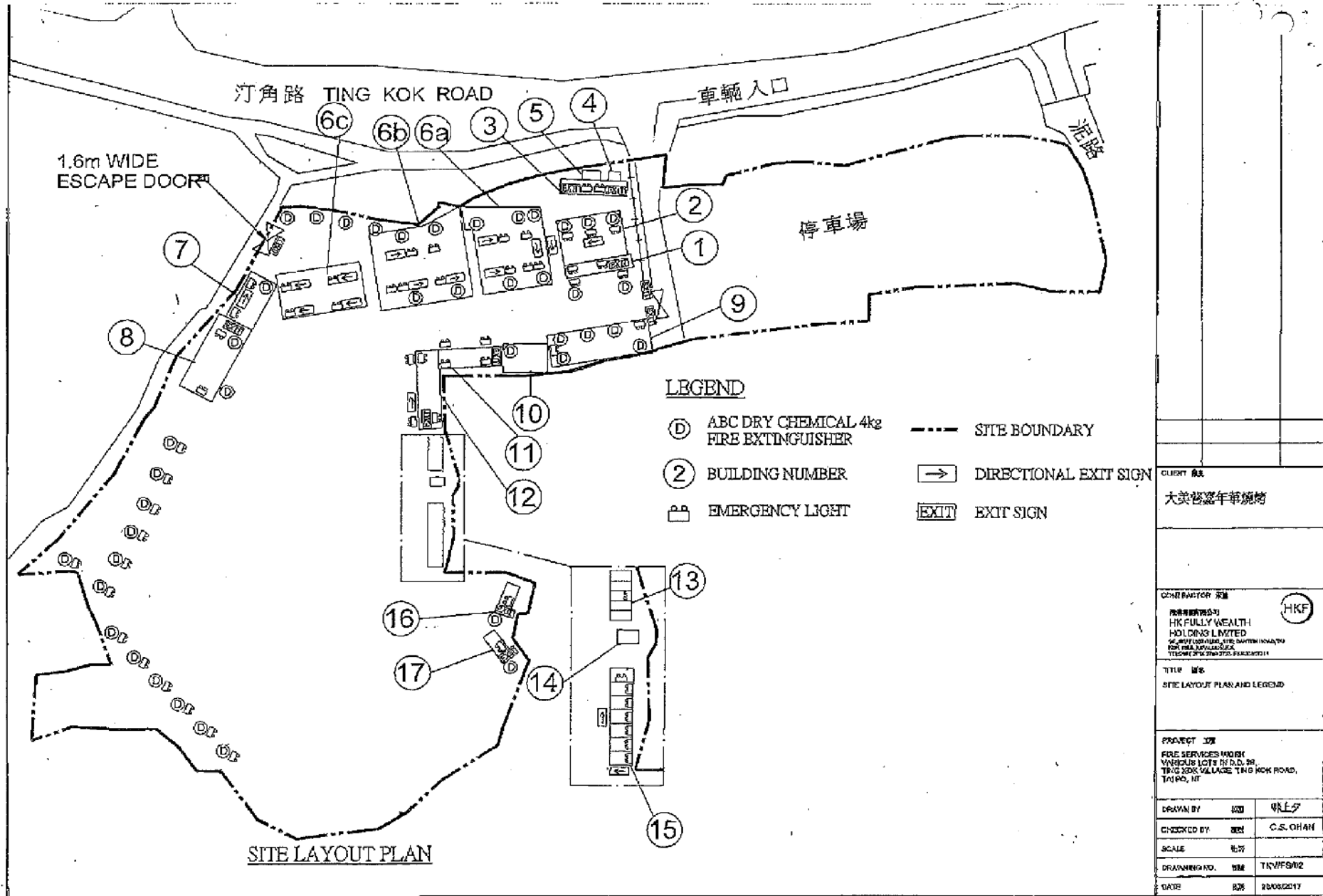
燒烤場設施位置圖



臨時燒烤場建築物資料：

號數	用途	面積	高度	備註
1	接待處及寫字樓	12.20 x 2.44 = 29.77m ²	2.90m	
2	蔭棚	15.00 x 10.00 = 150.00m ²	2.90m	
3	員工更衣室及乾貨倉	12.20 x 2.44 = 29.77m ²	2.90m	
4	電錶房	1.70 x 1.60 = 2.72m ²	2.14m	
5	電錶房	3.00 x 1.80 = 5.40m ²	2.14m	
6	燒烤區	30.50 x 12.50 = 381.25m ²	4.27m	
7	燒烤用具儲存棚	9.15 x 5.80 = 53.07m ²	3.20m	
8	廚房及蔭棚	14.64 x $(\frac{5.80 + 8.00}{2}) = 101.02m^2$	2.90m	
9	燒烤區	6.00 x 18.40 = 110.40m ²	4.27m	
10	小賣部	8.00 x 5.30 = 42.40m ²	3.20m	
11	汽水及士多櫃	12.20 x 3.80 = 46.36m ²	2.90m	
12	食物櫃	14.00 x 4.00 = 56.00m ²	2.90m	
13	凍肉櫃	6.10 x 2.44 = 14.88m ²	2.90m	
14	洗手間(女)	4.20 x 1.40 = 5.88m ²	2.90m	
15	洗手間(殘障人士)	2.30 x 1.60 = 3.68m ²	2.90m	
16	洗手間(男)	12.20 x 2.44 = 29.77m ²	2.90m	
		建築物總面積：1062.37m ²		

備註：全部建築物均為一層高。



參考編號 REFERENCE No. A/NE-TK/625 繪圖 DRAWING A-2

(來源：申請人建議書)
(SOURCE: APPLICANT'S SUBMISSION PLAN)

燒烤場設施位置圖

行人通道路線

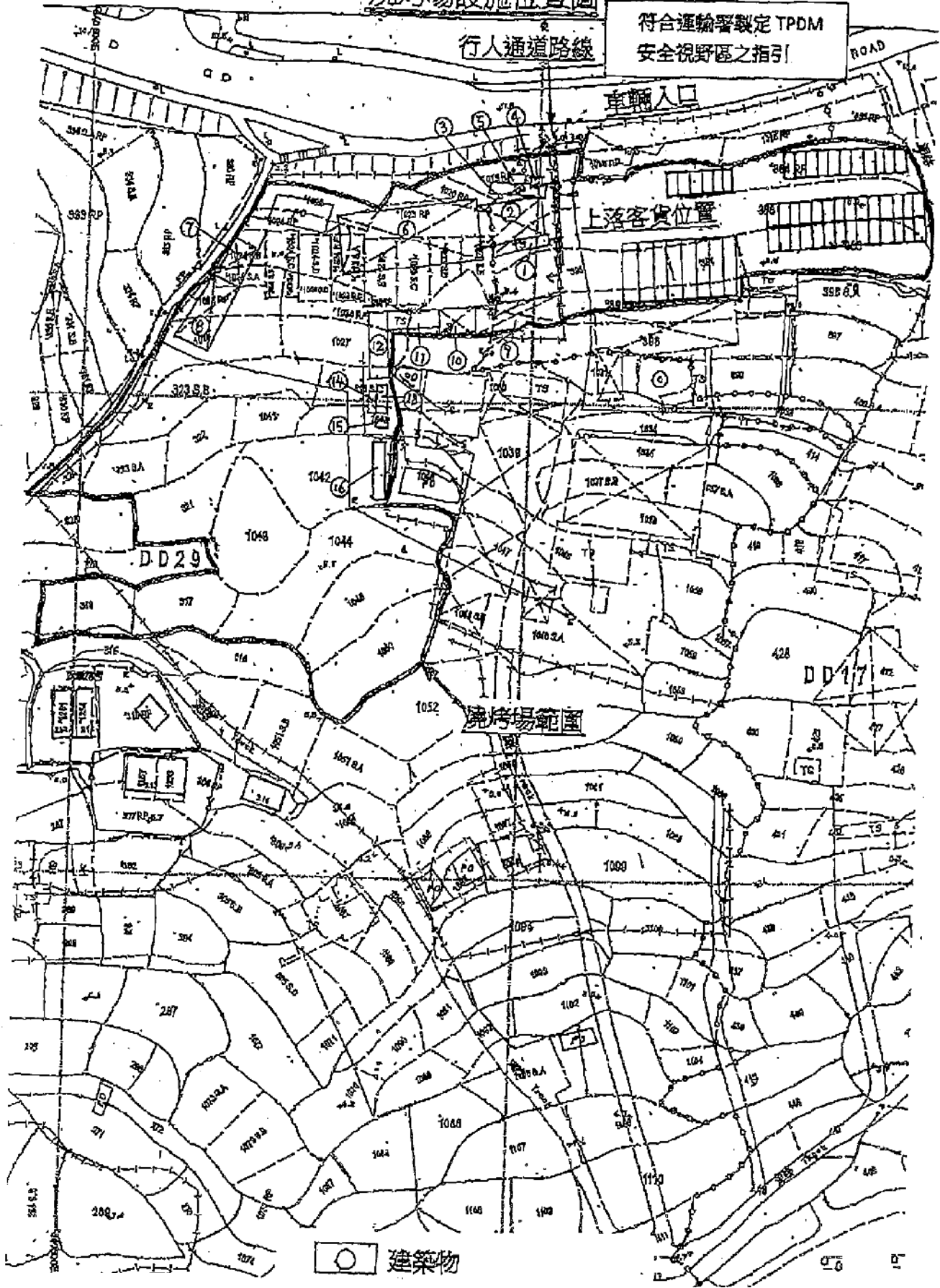
符合運輸署製定 TPDM
安全視野區之指引

車輛入口

上落客貨位置

燒烤場範圍

○ 建築物



參考編號

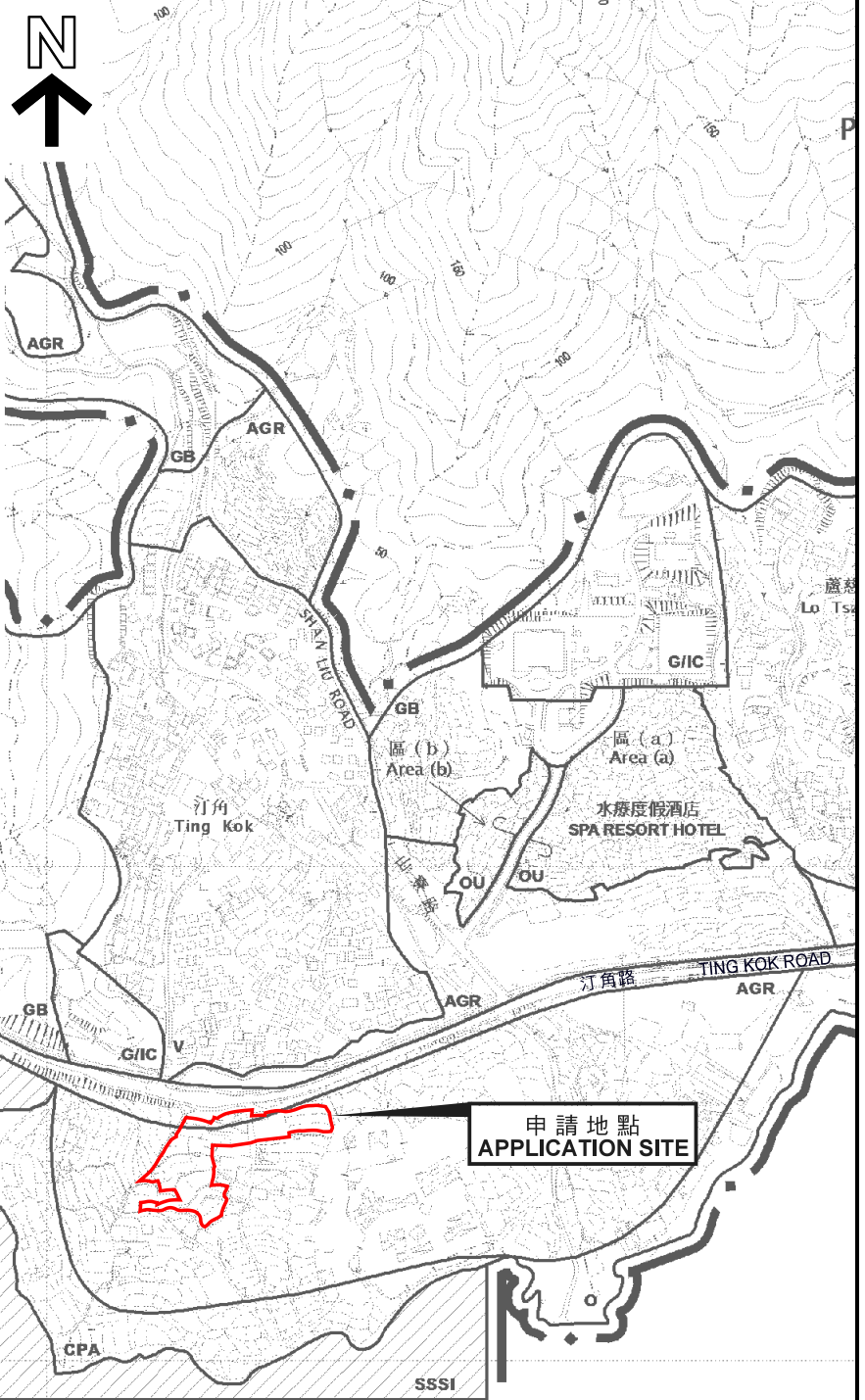
REFERENCE No.

A/NE-TK/625

繪圖 DRAWING A-3

(來源：申請人建議書)

(SOURCE : APPLICANT'S SUBMISSION PLAN)



這是1990年9月7日在憲報公布的中期發展審批地區區編號 IDPA/NE-TK/1 沒有涵蓋的範圍，但已包括在首次公布的汀角分區計劃大綱草圖編號 S/NE-TK/1 的規劃區內。
AREA NOT FALLING WITHIN THE BOUNDARIES OF THE IDPA PLAN No. IDPA/NE-TK/1 PUBLISHED IN THE GAZETTE ON 7.9.1990 BUT INCLUDED IN THE PLANNING SCHEME AREA OUTLINE ZONING PLAN No. S/NE TK/1 .

申請地點界線只作識別用
APPLICATION SITE BOUNDARY FOR IDENTIFICATION PURPOSE ONLY

位置圖 LOCATION PLAN

臨時燒烤場及停車場 (為期3年)
新界大埔汀角路汀角村丈量約份第17的地段第384號餘段(部分)、第388號(部分)、第393號(部分)、第394號、第395號、第396號餘段(部分)及丈量約份第2的地段第317號、第318號、第321號、第322號、第323號A分段、第323號B分段、第323號C分段(部分)、第324號、第1023號餘段(部分)、第1023號餘段(部分)、第1023號餘段、第1023號A分段、第1023號B分段、第1023號C分段、第1023號D分段、第1023號E分段、第1023號F分段、第1023號G分段、第1023號H分段、第1023號I分段、第1023號J分段、第1023號K分段、第1023號L分段、第1023號M分段、第1023號N分段、第1023號O分段、第1023號P分段、第1023號Q分段、第1023號R分段、第1023號S分段、第1023號T分段、第1023號U分段、第1023號V分段、第1023號W分段、第1023號X分段、第1023號Y分段、第1023號Z分段、第1023號AA分段、第1023號AB分段、第1023號AC分段、第1023號AD分段、第1023號AE分段、第1023號AF分段、第1023號AG分段、第1023號AH分段、第1023號AI分段、第1023號AJ分段、第1023號AK分段、第1023號AL分段、第1023號AM分段、第1023號AN分段、第1023號AO分段、第1023號AP分段、第1023號AQ分段、第1023號AR分段、第1023號AS分段、第1023號AT分段、第1023號AU分段、第1023號AV分段、第1023號AW分段、第1023號AX分段、第1023號AY分段、第1023號AZ分段、第1023號BA分段、第1023號BB分段、第1023號BC分段、第1023號BD分段、第1023號BE分段、第1023號BF分段、第1023號BG分段、第1023號BH分段、第1023號BI分段、第1023號BJ分段、第1023號BK分段、第1023號BL分段、第1023號BM分段、第1023號BN分段、第1023號BO分段、第1023號BP分段、第1023號BQ分段、第1023號BR分段、第1023號BS分段、第1023號BT分段、第1023號BU分段、第1023號BV分段、第1023號BW分段、第1023號BX分段、第1023號BY分段、第1023號BZ分段、第1023號CA分段、第1023號CB分段、第1023號CC分段、第1023號CD分段、第1023號CE分段、第1023號CF分段、第1023號CG分段、第1023號CH分段、第1023號CI分段、第1023號CJ分段、第1023號CK分段、第1023號CL分段、第1023號CM分段、第1023號CN分段、第1023號CO分段、第1023號CP分段、第1023號CQ分段、第1023號CR分段、第1023號CS分段、第1023號CT分段、第1023號CU分段、第1023號CV分段、第1023號CW分段、第1023號CX分段、第1023號CY分段、第1023號CZ分段、第1023號DA分段、第1023號DB分段、第1023號DC分段、第1023號DD分段、第1023號DE分段、第1023號DF分段、第1023號DG分段、第1023號DH分段、第1023號DI分段、第1023號DJ分段、第1023號DK分段、第1023號DL分段、第1023號DM分段、第1023號DN分段、第1023號DO分段、第1023號DP分段、第1023號DQ分段、第1023號DR分段、第1023號DS分段、第1023號DT分段、第1023號DU分段、第1023號DV分段、第1023號DW分段、第1023號DX分段、第1023號DY分段、第1023號DZ分段、第1023號EA分段、第1023號EB分段、第1023號EC分段、第1023號ED分段、第1023號EE分段、第1023號EF分段、第1023號EG分段、第1023號EH分段、第1023號EI分段、第1023號EJ分段、第1023號EK分段、第1023號EL分段、第1023號EM分段、第1023號EN分段、第1023號EO分段、第1023號EP分段、第1023號EQ分段、第1023號ER分段、第1023號ES分段、第1023號ET分段、第1023號EU分段、第1023號EV分段、第1023號EW分段、第1023號EX分段、第1023號EY分段、第1023號EZ分段、第1023號FA分段、第1023號FB分段、第1023號FC分段、第1023號FD分段、第1023號FE分段、第1023號FF分段、第1023號FG分段、第1023號FH分段、第1023號FI分段、第1023號FJ分段、第1023號FK分段、第1023號FL分段、第1023號FM分段、第1023號FN分段、第1023號FO分段、第1023號FP分段、第1023號FQ分段、第1023號FR分段、第1023號FS分段、第1023號FT分段、第1023號FU分段、第1023號FV分段、第1023號FW分段、第1023號FX分段、第1023號FY分段、第1023號FZ分段、第1023號GA分段、第1023號GB分段、第1023號GC分段、第1023號GD分段、第1023號GE分段、第1023號GF分段、第1023號GG分段、第1023號GH分段、第1023號GI分段、第1023號GJ分段、第1023號GK分段、第1023號GL分段、第1023號GM分段、第1023號GN分段、第1023號GO分段、第1023號GP分段、第1023號GQ分段、第1023號GR分段、第1023號GS分段、第1023號GT分段、第1023號GU分段、第1023號GV分段、第1023號GW分段、第1023號GX分段、第1023號GY分段、第1023號GZ分段、第1023號HA分段、第1023號HB分段、第1023號HC分段、第1023號HD分段、第1023號HE分段、第1023號HF分段、第1023號HG分段、第1023號HH分段、第1023號HI分段、第1023號HJ分段、第1023號HK分段、第1023號HL分段、第1023號HM分段、第1023號HN分段、第1023號HO分段、第1023號HP分段、第1023號HQ分段、第1023號HR分段、第1023號HS分段、第1023號HT分段、第1023號HU分段、第1023號HV分段、第1023號HW分段、第1023號HX分段、第1023號HY分段、第1023號HZ分段、第1023號IA分段、第1023號IB分段、第1023號IC分段、第1023號ID分段、第1023號IE分段、第1023號IF分段、第1023號IG分段、第1023號IH分段、第1023號II分段、第1023號IJ分段、第1023號IK分段、第1023號IL分段、第1023號IM分段、第1023號IN分段、第1023號IO分段、第1023號IP分段、第1023號IQ分段、第1023號IR分段、第1023號IS分段、第1023號IT分段、第1023號IU分段、第1023號IV分段、第1023號IW分段、第1023號IX分段、第1023號IY分段、第1023號IZ分段、第1023號JA分段、第1023號JB分段、第1023號JC分段、第1023號JD分段、第1023號JE分段、第1023號JF分段、第1023號JG分段、第1023號JH分段、第1023號JI分段、第1023號JJ分段、第1023號JK分段、第1023號JL分段、第1023號JM分段、第1023號JN分段、第1023號JO分段、第1023號JP分段、第1023號JQ分段、第1023號JR分段、第1023號JS分段、第1023號JT分段、第1023號JU分段、第1023號JV分段、第1023號JW分段、第1023號JX分段、第1023號JY分段、第1023號JZ分段、第1023號KA分段、第1023號KB分段、第1023號KC分段、第1023號KD分段、第1023號KE分段、第1023號KF分段、第1023號KG分段、第1023號KH分段、第1023號KI分段、第1023號KJ分段、第1023號KK分段、第1023號KL分段、第1023號KM分段、第1023號KN分段、第1023號KO分段、第1023號KP分段、第1023號KQ分段、第1023號KR分段、第1023號KS分段、第1023號KT分段、第1023號KU分段、第1023號KV分段、第1023號KW分段、第1023號KX分段、第1023號KY分段、第1023號KZ分段、第1023號LA分段、第1023號LB分段、第1023號LC分段、第1023號LD分段、第1023號LE分段、第1023號LF分段、第1023號LG分段、第1023號LH分段、第1023號LI分段、第1023號LJ分段、第1023號LK分段、第1023號LL分段、第1023號LM分段、第1023號LN分段、第1023號LO分段、第1023號LP分段、第1023號LQ分段、第1023號LR分段、第1023號LS分段、第1023號LT分段、第1023號LU分段、第1023號LV分段、第1023號LW分段、第1023號LX分段、第1023號LY分段、第1023號LZ分段、第1023號MA分段、第1023號MB分段、第1023號MC分段、第1023號MD分段、第1023號ME分段、第1023號MF分段、第1023號MG分段、第1023號MH分段、第1023號MI分段、第1023號MJ分段、第1023號MK分段、第1023號ML分段、第1023號MN分段、第1023號MO分段、第1023號MP分段、第1023號MQ分段、第1023號MR分段、第1023號MS分段、第1023號MT分段、第1023號MU分段、第1023號MV分段、第1023號MW分段、第1023號MX分段、第1023號MY分段、第1023號MZ分段、第1023號NA分段、第1023號NB分段、第1023號NC分段、第1023號ND分段、第1023號NE分段、第1023號NF分段、第1023號NG分段、第1023號NH分段、第1023號NI分段、第1023號NJ分段、第1023號NK分段、第1023號NL分段、第1023號NM分段、第1023號NN分段、第1023號NO分段、第1023號NP分段、第1023號NQ分段、第1023號NR分段、第1023號NS分段、第1023號NT分段、第1023號NU分段、第1023號NV分段、第1023號NW分段、第1023號NX分段、第1023號NY分段、第1023號NZ分段、第1023號OA分段、第1023號OB分段、第1023號OC分段、第1023號OD分段、第1023號OE分段、第1023號OF分段、第1023號OG分段、第1023號OH分段、第1023號OI分段、第1023號OJ分段、第1023號OK分段、第1023號OL分段、第1023號OM分段、第1023號ON分段、第1023號OO分段、第1023號OP分段、第1023號OQ分段、第1023號OR分段、第1023號OS分段、第1023號OT分段、第1023號OU分段、第1023號OV分段、第1023號OW分段、第1023號OX分段、第1023號OY分段、第1023號OZ分段、第1023號PA分段、第1023號PB分段、第1023號PC分段、第1023號PD分段、第1023號PE分段、第1023號PF分段、第1023號PG分段、第1023號PH分段、第1023號PI分段、第1023號PJ分段、第1023號PK分段、第1023號PL分段、第1023號PM分段、第1023號PN分段、第1023號PO分段、第1023號PP分段、第1023號PQ分段、第1023號PR分段、第1023號PS分段、第1023號PT分段、第1023號PU分段、第1023號PV分段、第1023號PW分段、第1023號PX分段、第1023號PY分段、第1023號PZ分段、第1023號QA分段、第1023號QB分段、第1023號QC分段、第1023號QD分段、第1023號QE分段、第1023號QF分段、第1023號QG分段、第1023號QH分段、第1023號QI分段、第1023號QJ分段、第1023號QK分段、第1023號QL分段、第1023號QM分段、第1023號QN分段、第1023號QO分段、第1023號QP分段、第1023號QQ分段、第1023號QR分段、第1023號QS分段、第1023號QT分段、第1023號QU分段、第1023號QV分段、第1023號QW分段、第1023號QX分段、第1023號QY分段、第1023號QZ分段、第1023號RA分段、第1023號RB分段、第1023號RC分段、第1023號RD分段、第1023號RE分段、第1023號RF分段、第1023號RG分段、第1023號RH分段、第1023號RI分段、第1023號RJ分段、第1023號RK分段、第1023號RL分段、第1023號RM分段、第1023號RN分段、第1023號RO分段、第1023號RP分段、第1023號RQ分段、第1023號RR分段、第1023號RS分段、第1023號RT分段、第1023號RU分段、第1023號RV分段、第1023號RW分段、第1023號RX分段、第1023號RY分段、第1023號RZ分段、第1023號SA分段、第1023號SB分段、第1023號SC分段、第1023號SD分段、第1023號SE分段、第1023號SF分段、第1023號SG分段、第1023號SH分段、第1023號SI分段、第1023號SJ分段、第1023號SK分段、第1023號SL分段、第1023號SM分段、第1023號SN分段、第1023號SO分段、第1023號SP分段、第1023號SQ分段、第1023號SR分段、第1023號SS分段、第1023號ST分段、第1023號SU分段、第1023號SV分段、第1023號SW分段、第1023號SX分段、第1023號SY分段、第1023號SZ分段、第1023號TA分段、第1023號TB分段、第1023號TC分段、第1023號TD分段、第1023號TE分段、第1023號TF分段、第1023號TG分段、第1023號TH分段、第1023號TI分段、第1023號TJ分段、第1023號TK分段、第1023號TL分段、第1023號TM分段、第1023號TN分段、第1023號TO分段、第1023號TP分段、第1023號TQ分段、第1023號TR分段、第1023號TS分段、第1023號TT分段、第1023號TU分段、第1023號TV分段、第1023號TW分段、第1023號TX分段、第1023號TY分段、第1023號TZ分段、第1023號UA分段、第1023號UB分段、第1023號UC分段、第1023號UD分段、第1023號UE分段、第1023號UF分段、第1023號UG分段、第1023號UH分段、第1023號UI分段、第1023號UJ分段、第1023號UK分段、第1023號UL分段、第1023號UM分段、第1023號UN分段、第1023號UO分段、第1023號UP分段、第1023號UQ分段、第1023號UR分段、第1023號US分段、第1023號UT分段、第1023號UU分段、第1023號UV分段、第1023號UW分段、第1023號UX分段、第1023號UY分段、第1023號UZ分段、第1023號VA分段、第1023號VB分段、第1023號VC分段、第1023號VD分段、第1023號VE分段、第1023號VF分段、第1023號VG分段、第1023號VH分段、第1023號VI分段、第1023號VJ分段、第1023號VK分段、第1023號VL分段、第1023號VM分段、第1023號VN分段、第1023號VO分段、第1023號VP分段、第1023號VQ分段、第1023號VR分段、第1023號VS分段、第1023號VT分段、第1023號VU分段、第1023號VV分段、第1023號VW分段、第1023號VX分段、第1023號VY分段、第1023號VZ分段、第1023號WA分段、第1023號WB分段、第1023號WC分段、第1023號WD分段、第1023號WE分段、第1023號WF分段、第1023號WG分段、第1023號WH分段、第1023號WI分段、第1023號WJ分段、第1023號WK分段、第1023號WL分段、第1023號WM分段、第1023號WN分段、第1023號WO分段、第1023號WP分段、第1023號WQ分段、第1023號WR分段、第1023號WS分段、第1023號WT分段、第1023號WU分段、第1023號WV分段、第1023號WW分段、第1023號WX分段、第1023號WY分段、第1023號WZ分段、第1023號XA分段、第1023號XB分段、第1023號XC分段、第1023號XD分段、第1023號XE分段、第1023號XF分段、第1023號XG分段、第1023號XH分段、第1023號XI分段、第1023號XJ分段、第1023號XK分段、第1023號XL分段、第1023號XM分段、第1023號XN分段、第1023號XO分段、第1023號XP分段、第1023號XQ分段、第1023號XR分段、第1023號XS分段、第1023號XT分段、第1023號XU分段、第1023號XV分段、第1023號XW分段、第1023號XX分段、第1023號XY分段、第1023號XZ分段、第1023號YA分段、第1023號YB分段、第1023號YC分段、第1023號YD分段、第1023號YE分段、第1023號YF分段、第1023號YG分段、第1023號YH分段、第1023號YI分段、第1023號YJ分段、第1023號YK分段、第1023號YL分段、第1023號YM分段、第1023號YN分段、第1023號YO分段、第1023號YP分段、第1023號YQ分段、第1023號YR分段、第1023號YS分段、第1023號YT分段、第1023號YU分段、第1023號YV分段、第1023號YW分段、第1023號YX分段、第1023號YY分段、第1023號YZ分段、第1023號ZA分段、第1023號ZB分段、第1023號ZC分段、第1023號ZD分段、第1023號ZE分段、第1023號ZF分段、第1023號ZG分段、第1023號ZH分段、第1023號ZI分段、第1023號ZJ分段、第1023號ZK分段、第1023號ZL分段、第1023號ZM分段、第1023號ZN分段、第1023號ZO分段、第1023號ZP分段、第1023號ZQ分段、第1023號ZR分段、第1023號ZS分段、第1023號ZT分段、第1023號ZU分段、第1023號ZV分段、第1023號ZW分段、第1023號ZX分段、第1023號ZY分段、第1023號ZZ分段

TEMPORARY BARBECUE SITE AND CAR PARK FOR A PERIOD OF 3 YEARS
LOTS 384 RP (PART), 388 (PART), 393 (PART), 394, 395 AND 396 RP (PART) IN D.D. 17 AND
LOTS 317, 318, 321, 322, 323 S.A., 323 S.B., 323 S.C (PART), 324, 1016 RP (PART), 1019 RP, 1020 RP, 1022, 1023 S.A., 1023 S.B., 1023 S.C., 1023 S.D., 1023 S.E., 1023 S.F., 1023 S.G., 1023 RP, 1024 S.B., 1024 S.C., 1024 S.D., 1024 S.E., 1024 RP, 1025 S.A., 1025 S.B., 1025 RP, 1026, 1027 (PART), 1028 S.A., 1028 S.B., 1028 S.C., 1028 S.D., 1028 RP, 1029 (PART), 1040 (PART), 1041 TO 1044, 1049 AND 1050 IN D.D. 29, TING KOK VILLAGE, TING KOK ROAD, TAI PO, N.T.

SCALE 1 : 7 500 比例尺

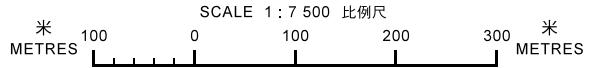
本摘要圖於2018年2月12日擬備，所根據的資料為於2015年10月27日核准的分區計劃大綱圖編號S/NE-TK/19
EXTRACT PLAN PREPARED ON 12.2.2018 BASED ON OUTLINE ZONING PLAN No. S/NE-TK/19 APPROVED ON 27.10.2015

規劃署
PLANNING DEPARTMENT

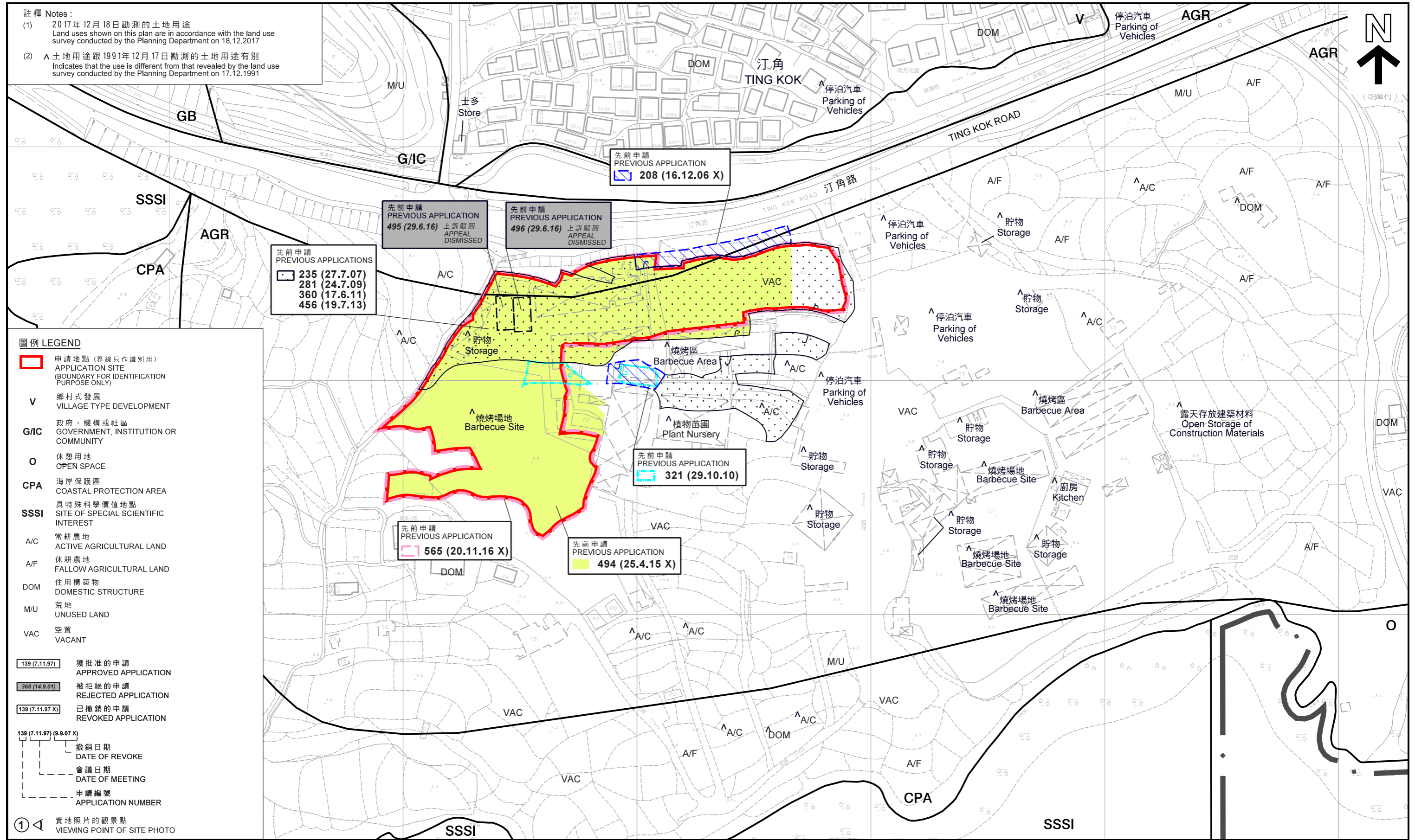


參考編號
REFERENCE No.
A/NE-TK/625

圖 PLAN
A-1



註釋 Notes:
 (1) 2017年12月18日勘測的土地用途
 Land uses shown on this plan are in accordance with the land use survey conducted by the Planning Department on 18.12.2017
 (2) ^ 土地用途跟1991年12月17日勘測的土地用途有別
 Indicates that the use is different from that revealed by the land use survey conducted by the Planning Department on 17.12.1991



圖例 LEGEND

- 申請地點 (界線只作識別用)
APPLICATION SITE (BOUNDARY FOR IDENTIFICATION PURPOSE ONLY)
- V 鄉村式發展
VILLAGE TYPE DEVELOPMENT
- G/I/C 政府、機構或社區
GOVERNMENT, INSTITUTION OR COMMUNITY
- O 休憩用地
OPEN SPACE
- CPA 海岸保護區
COASTAL PROTECTION AREA
- SSSI 具特殊科學價值地點
SITE OF SPECIAL SCIENTIFIC INTEREST
- A/C 常耕農地
ACTIVE AGRICULTURAL LAND
- A/F 休耕農地
FALLOW AGRICULTURAL LAND
- DOM 住用構築物
DOMESTIC STRUCTURE
- M/U 荒地
UNUSED LAND
- VAC 空置
VACANT

139 (7.11.97) 獲批准的申請
APPROVED APPLICATION

368 (14.9.01) 被拒絕的申請
REJECTED APPLICATION

139 (7.11.97 X) 已撤銷的申請
REVOKED APPLICATION

139 (7.11.97) (9.9.07 X) 撤銷日期
DATE OF REVOKE

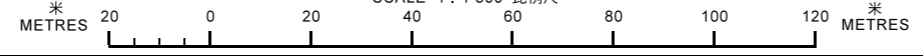
會議日期
DATE OF MEETING

申請編號
APPLICATION NUMBER

實地照片的觀景點
VIEWING POINT OF SITE PHOTO

平面圖 SITE PLAN
 先前申請 PREVIOUS CASES

臨時燒烤及停車場 (為期3年)
 TEMPORARY BARBECUE SITE AND CAR PARK FOR A PERIOD OF 3 YEARS
 LOTS 317, 318, 321, 322, 323 S.A., 323 S.B., 323 S.C. (PART), 324, 1016 RP. (PART), 1019 RP. (PART), 1022, 1023 S.A., 1023 S.B., 1023 S.C., 1023 S.D., 1023 S.E., 1023 S.F., 1023 S.G., 1023 S.H., 1024 S.A., 1024 S.B., 1024 S.C., 1024 S.D., 1024 S.E., 1024 S.F., 1024 S.G., 1024 S.H., 1025 S.A., 1025 S.B., 1025 S.C., 1025 S.D., 1025 S.E., 1025 S.F., 1025 S.G., 1025 S.H., 1026 S.A., 1026 S.B., 1026 S.C., 1026 S.D., 1026 S.E., 1026 S.F., 1026 S.G., 1026 S.H., 1041 TO 1044, 1049 AND 1050 IN D.D. 28, TING KOK VILLAGE, TING KOK ROAD, TAI PO, N.T.

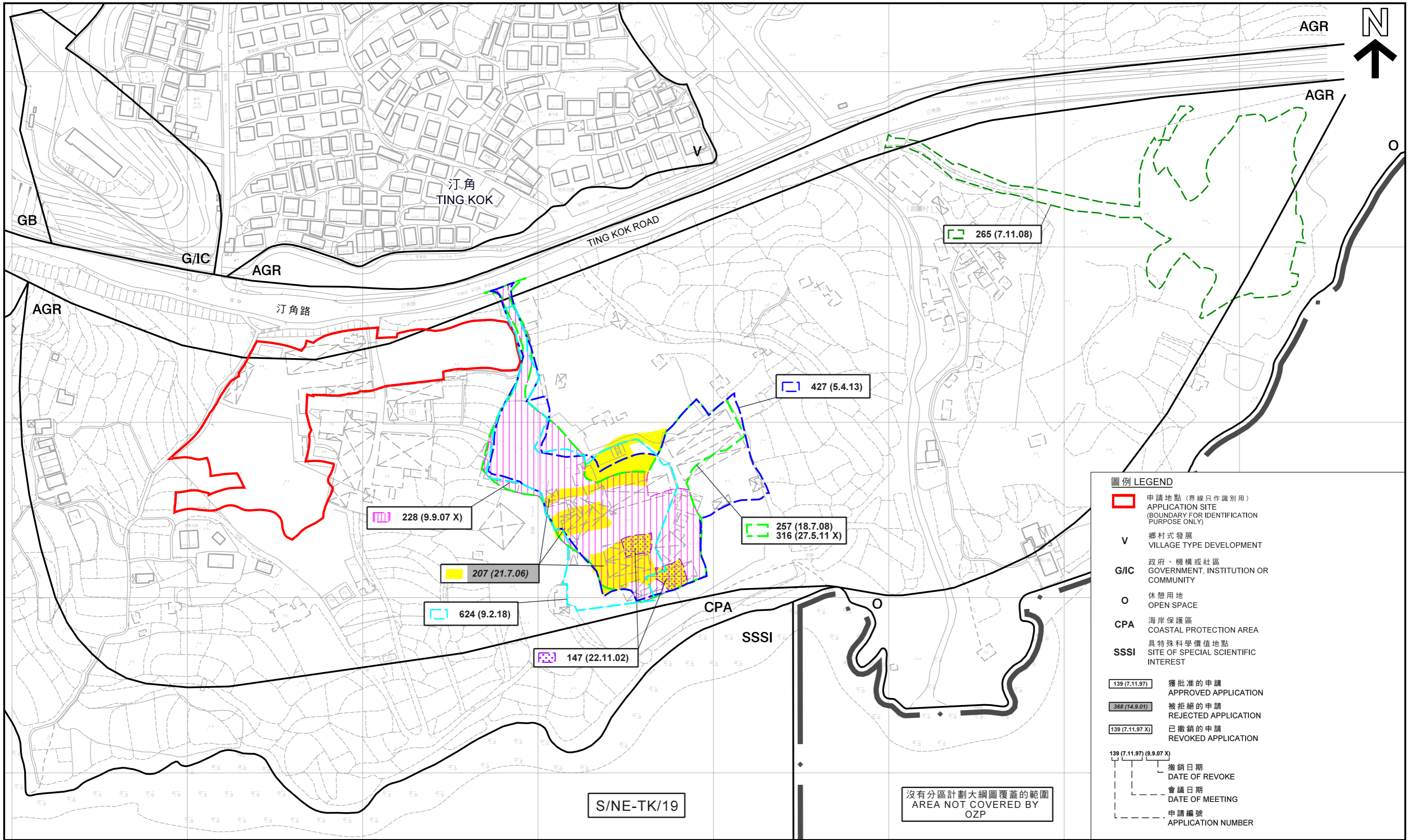


規劃署
PLANNING DEPARTMENT

參考編號
REFERENCE No.
A/NE-TK/625

圖 PLAN
A-2a

本摘要圖於2018年2月27日擬備，所根據的資料為
 測量圖編號3-SE-22B、22D、23A及23C
 EXTRACT PLAN PREPARED ON 27.2.2018 BASED ON
 SURVEY SHEETS No. 3-SE-22B, 22D, 23A & 23C



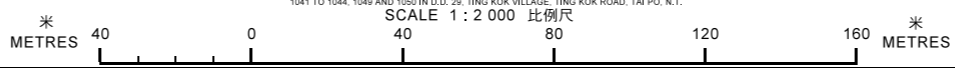
圖例 LEGEND

- 申請地點 (界線只作識別用)
APPLICATION SITE (BOUNDARY FOR IDENTIFICATION PURPOSE ONLY)
- V 鄉村式發展
VILLAGE TYPE DEVELOPMENT
- G/IC 政府、機構或社區
GOVERNMENT, INSTITUTION OR COMMUNITY
- O 休憩用地
OPEN SPACE
- CPA 海岸保護區
COASTAL PROTECTION AREA
- SSSI 具特殊科學價值地點
SITE OF SPECIAL SCIENTIFIC INTEREST
- 139 (7.11.97) 獲批准的申請
APPROVED APPLICATION
- 368 (14.9.01) 被拒絕的申請
REJECTED APPLICATION
- 139 (7.11.97 X) 已撤銷的申請
REVOKED APPLICATION
- 139 (7.11.97) (9.9.07 X) 撤銷日期
DATE OF REVOKE
- 會議日期
DATE OF MEETING
- - - 申請編號
APPLICATION NUMBER

平面圖 SITE PLAN
類近申請 SIMILAR CASES

臨時綠地及停車場 (為期3年)
新界大埔汀角村文康中心第17的地段第384號(部分)、第388號(部分)、第393號(部分)、第394號、第395號、第396號(部分)及文康中心第29的地段第317號、第318號、第322號、第323號A分份、第323號B分份、第323號C分份(部分)、第324號、第101號(部分)、第102號(部分)、第102號A分份、第102號B分份、第102號C分份、第102號D分份、第102號E分份、第102號F分份、第102號G分份、第102號H分份、第102號I分份、第102號J分份、第102號K分份、第102號L分份、第102號M分份、第102號N分份、第102號O分份、第102號P分份、第102號Q分份、第102號R分份、第102號S分份、第102號T分份、第102號U分份、第102號V分份、第102號W分份、第102號X分份、第102號Y分份、第102號Z分份、第102號AA分份、第102號AB分份、第102號AC分份、第102號AD分份、第102號AE分份、第102號AF分份、第102號AG分份、第102號AH分份、第102號AI分份、第102號AJ分份、第102號AK分份、第102號AL分份、第102號AM分份、第102號AN分份、第102號AO分份、第102號AP分份、第102號AQ分份、第102號AR分份、第102號AS分份、第102號AT分份、第102號AU分份、第102號AV分份、第102號AW分份、第102號AX分份、第102號AY分份、第102號AZ分份、第102號BA分份、第102號BB分份、第102號BC分份、第102號BD分份、第102號BE分份、第102號BF分份、第102號BG分份、第102號BH分份、第102號BI分份、第102號BJ分份、第102號BK分份、第102號BL分份、第102號BM分份、第102號BN分份、第102號BO分份、第102號BP分份、第102號BQ分份、第102號BR分份、第102號BS分份、第102號BT分份、第102號BU分份、第102號BV分份、第102號BW分份、第102號BX分份、第102號BY分份、第102號BZ分份、第102號CA分份、第102號CB分份、第102號CC分份、第102號CD分份、第102號CE分份、第102號CF分份、第102號CG分份、第102號CH分份、第102號CI分份、第102號CJ分份、第102號CK分份、第102號CL分份、第102號CM分份、第102號CN分份、第102號CO分份、第102號CP分份、第102號CQ分份、第102號CR分份、第102號CS分份、第102號CT分份、第102號CU分份、第102號CV分份、第102號CW分份、第102號CX分份、第102號CY分份、第102號CZ分份、第102號DA分份、第102號DB分份、第102號DC分份、第102號DD分份、第102號DE分份、第102號DF分份、第102號DG分份、第102號DH分份、第102號DI分份、第102號DJ分份、第102號DK分份、第102號DL分份、第102號DM分份、第102號DN分份、第102號DO分份、第102號DP分份、第102號DQ分份、第102號DR分份、第102號DS分份、第102號DT分份、第102號DU分份、第102號DV分份、第102號DW分份、第102號DX分份、第102號DY分份、第102號DZ分份、第102號EA分份、第102號EB分份、第102號EC分份、第102號ED分份、第102號EE分份、第102號EF分份、第102號EG分份、第102號EH分份、第102號EI分份、第102號EJ分份、第102號EK分份、第102號EL分份、第102號EM分份、第102號EN分份、第102號EO分份、第102號EP分份、第102號EQ分份、第102號ER分份、第102號ES分份、第102號ET分份、第102號EU分份、第102號EV分份、第102號EW分份、第102號EX分份、第102號EY分份、第102號EZ分份、第102號FA分份、第102號FB分份、第102號FC分份、第102號FD分份、第102號FE分份、第102號FF分份、第102號FG分份、第102號FH分份、第102號FI分份、第102號FJ分份、第102號FK分份、第102號FL分份、第102號FM分份、第102號FN分份、第102號FO分份、第102號FP分份、第102號FQ分份、第102號FR分份、第102號FS分份、第102號FT分份、第102號FU分份、第102號FV分份、第102號FW分份、第102號FX分份、第102號FY分份、第102號FZ分份、第102號GA分份、第102號GB分份、第102號GC分份、第102號GD分份、第102號GE分份、第102號GF分份、第102號GG分份、第102號GH分份、第102號GI分份、第102號GJ分份、第102號GK分份、第102號GL分份、第102號GM分份、第102號GN分份、第102號GO分份、第102號GP分份、第102號GQ分份、第102號GR分份、第102號GS分份、第102號GT分份、第102號GU分份、第102號GV分份、第102號GW分份、第102號GX分份、第102號GY分份、第102號GZ分份、第102號HA分份、第102號HB分份、第102號HC分份、第102號HD分份、第102號HE分份、第102號HF分份、第102號HG分份、第102號HH分份、第102號HI分份、第102號HJ分份、第102號HK分份、第102號HL分份、第102號HM分份、第102號HN分份、第102號HO分份、第102號HP分份、第102號HQ分份、第102號HR分份、第102號HS分份、第102號HT分份、第102號HU分份、第102號HV分份、第102號HW分份、第102號HX分份、第102號HY分份、第102號HZ分份、第102號IA分份、第102號IB分份、第102號IC分份、第102號ID分份、第102號IE分份、第102號IF分份、第102號IG分份、第102號IH分份、第102號II分份、第102號IJ分份、第102號IK分份、第102號IL分份、第102號IM分份、第102號IN分份、第102號IO分份、第102號IP分份、第102號IQ分份、第102號IR分份、第102號IS分份、第102號IT分份、第102號IU分份、第102號IV分份、第102號IW分份、第102號IX分份、第102號IY分份、第102號IZ分份、第102號JA分份、第102號JB分份、第102號JC分份、第102號JD分份、第102號JE分份、第102號JF分份、第102號JG分份、第102號JH分份、第102號JI分份、第102號JJ分份、第102號JK分份、第102號JL分份、第102號JM分份、第102號JN分份、第102號JO分份、第102號JP分份、第102號JQ分份、第102號JR分份、第102號JS分份、第102號JT分份、第102號JU分份、第102號JV分份、第102號JW分份、第102號JX分份、第102號JY分份、第102號JZ分份、第102號KA分份、第102號KB分份、第102號KC分份、第102號KD分份、第102號KE分份、第102號KF分份、第102號KG分份、第102號KH分份、第102號KI分份、第102號KJ分份、第102號KK分份、第102號KL分份、第102號KM分份、第102號KN分份、第102號KO分份、第102號KP分份、第102號KQ分份、第102號KR分份、第102號KS分份、第102號KT分份、第102號KU分份、第102號KV分份、第102號KW分份、第102號KX分份、第102號KY分份、第102號KZ分份、第102號LA分份、第102號LB分份、第102號LC分份、第102號LD分份、第102號LE分份、第102號LF分份、第102號LG分份、第102號LH分份、第102號LI分份、第102號LJ分份、第102號LK分份、第102號LL分份、第102號LM分份、第102號LN分份、第102號LO分份、第102號LP分份、第102號LQ分份、第102號LR分份、第102號LS分份、第102號LT分份、第102號LU分份、第102號LV分份、第102號LW分份、第102號LX分份、第102號LY分份、第102號LZ分份、第102號MA分份、第102號MB分份、第102號MC分份、第102號MD分份、第102號ME分份、第102號MF分份、第102號MG分份、第102號MH分份、第102號MI分份、第102號MJ分份、第102號MK分份、第102號ML分份、第102號MN分份、第102號MO分份、第102號MP分份、第102號MQ分份、第102號MR分份、第102號MS分份、第102號MT分份、第102號MU分份、第102號MV分份、第102號MW分份、第102號MX分份、第102號MY分份、第102號MZ分份、第102號NA分份、第102號NB分份、第102號NC分份、第102號ND分份、第102號NE分份、第102號NF分份、第102號NG分份、第102號NH分份、第102號NI分份、第102號NJ分份、第102號NK分份、第102號NL分份、第102號NM分份、第102號NN分份、第102號NO分份、第102號NP分份、第102號NQ分份、第102號NR分份、第102號NS分份、第102號NT分份、第102號NU分份、第102號NV分份、第102號NW分份、第102號NX分份、第102號NY分份、第102號NZ分份、第102號OA分份、第102號OB分份、第102號OC分份、第102號OD分份、第102號OE分份、第102號OF分份、第102號OG分份、第102號OH分份、第102號OI分份、第102號OJ分份、第102號OK分份、第102號OL分份、第102號OM分份、第102號ON分份、第102號OO分份、第102號OP分份、第102號OQ分份、第102號OR分份、第102號OS分份、第102號OT分份、第102號OU分份、第102號OV分份、第102號OW分份、第102號OX分份、第102號OY分份、第102號OZ分份、第102號PA分份、第102號PB分份、第102號PC分份、第102號PD分份、第102號PE分份、第102號PF分份、第102號PG分份、第102號PH分份、第102號PI分份、第102號PJ分份、第102號PK分份、第102號PL分份、第102號PM分份、第102號PN分份、第102號PO分份、第102號PP分份、第102號PQ分份、第102號PR分份、第102號PS分份、第102號PT分份、第102號PU分份、第102號PV分份、第102號PW分份、第102號PX分份、第102號PY分份、第102號PZ分份、第102號QA分份、第102號QB分份、第102號QC分份、第102號QD分份、第102號QE分份、第102號QF分份、第102號QG分份、第102號QH分份、第102號QI分份、第102號QJ分份、第102號QK分份、第102號QL分份、第102號QM分份、第102號QN分份、第102號QO分份、第102號QP分份、第102號QQ分份、第102號QR分份、第102號QS分份、第102號QT分份、第102號QU分份、第102號QV分份、第102號QW分份、第102號QX分份、第102號QY分份、第102號QZ分份、第102號RA分份、第102號RB分份、第102號RC分份、第102號RD分份、第102號RE分份、第102號RF分份、第102號RG分份、第102號RH分份、第102號RI分份、第102號RJ分份、第102號RK分份、第102號RL分份、第102號RM分份、第102號RN分份、第102號RO分份、第102號RP分份、第102號RQ分份、第102號RR分份、第102號RS分份、第102號RT分份、第102號RU分份、第102號RV分份、第102號RW分份、第102號RX分份、第102號RY分份、第102號RZ分份、第102號SA分份、第102號SB分份、第102號SC分份、第102號SD分份、第102號SE分份、第102號SF分份、第102號SG分份、第102號SH分份、第102號SI分份、第102號SJ分份、第102號SK分份、第102號SL分份、第102號SM分份、第102號SN分份、第102號SO分份、第102號SP分份、第102號SQ分份、第102號SR分份、第102號SS分份、第102號ST分份、第102號SU分份、第102號SV分份、第102號SW分份、第102號SX分份、第102號SY分份、第102號SZ分份、第102號TA分份、第102號TB分份、第102號TC分份、第102號TD分份、第102號TE分份、第102號TF分份、第102號TG分份、第102號TH分份、第102號TI分份、第102號TJ分份、第102號TK分份、第102號TL分份、第102號TM分份、第102號TN分份、第102號TO分份、第102號TP分份、第102號TQ分份、第102號TR分份、第102號TS分份、第102號TT分份、第102號TU分份、第102號TV分份、第102號TW分份、第102號TX分份、第102號TY分份、第102號TZ分份、第102號UA分份、第102號UB分份、第102號UC分份、第102號UD分份、第102號UE分份、第102號UF分份、第102號UG分份、第102號UH分份、第102號UI分份、第102號UJ分份、第102號UK分份、第102號UL分份、第102號UM分份、第102號UN分份、第102號UO分份、第102號UP分份、第102號UQ分份、第102號UR分份、第102號US分份、第102號UT分份、第102號UU分份、第102號UV分份、第102號UW分份、第102號UX分份、第102號UY分份、第102號UZ分份、第102號VA分份、第102號VB分份、第102號VC分份、第102號VD分份、第102號VE分份、第102號VF分份、第102號VG分份、第102號VH分份、第102號VI分份、第102號VJ分份、第102號VK分份、第102號VL分份、第102號VM分份、第102號VN分份、第102號VO分份、第102號VP分份、第102號VQ分份、第102號VR分份、第102號VS分份、第102號VT分份、第102號VU分份、第102號VV分份、第102號VW分份、第102號VX分份、第102號VY分份、第102號VZ分份、第102號WA分份、第102號WB分份、第102號WC分份、第102號WD分份、第102號WE分份、第102號WF分份、第102號WG分份、第102號WH分份、第102號WI分份、第102號WJ分份、第102號WK分份、第102號WL分份、第102號WM分份、第102號WN分份、第102號WO分份、第102號WP分份、第102號WQ分份、第102號WR分份、第102號WS分份、第102號WT分份、第102號WU分份、第102號WV分份、第102號WW分份、第102號WX分份、第102號WY分份、第102號WZ分份、第102號XA分份、第102號XB分份、第102號XC分份、第102號XD分份、第102號XE分份、第102號XF分份、第102號XG分份、第102號XH分份、第102號XI分份、第102號XJ分份、第102號XK分份、第102號XL分份、第102號XM分份、第102號XN分份、第102號XO分份、第102號XP分份、第102號XQ分份、第102號XR分份、第102號XS分份、第102號XT分份、第102號XU分份、第102號XV分份、第102號XW分份、第102號XX分份、第102號XY分份、第102號XZ分份、第102號YA分份、第102號YB分份、第102號YC分份、第102號YD分份、第102號YE分份、第102號YF分份、第102號YG分份、第102號YH分份、第102號YI分份、第102號YJ分份、第102號YK分份、第102號YL分份、第102號YM分份、第102號YN分份、第102號YO分份、第102號YP分份、第102號YQ分份、第102號YR分份、第102號YS分份、第102號YT分份、第102號YU分份、第102號YV分份、第102號YW分份、第102號YX分份、第102號YY分份、第102號YZ分份、第102號ZA分份、第102號ZB分份、第102號ZC分份、第102號ZD分份、第102號ZE分份、第102號ZF分份、第102號ZG分份、第102號ZH分份、第102號ZI分份、第102號ZJ分份、第102號ZK分份、第102號ZL分份、第102號ZM分份、第102號ZN分份、第102號ZO分份、第102號ZP分份、第102號ZQ分份、第102號ZR分份、第102號ZS分份、第102號ZT分份、第102號ZU分份、第102號ZV分份、第102號ZW分份、第102號ZX分份、第102號ZY分份、第102號ZZ分份

SCALE 1:2 000 比例尺



本摘要圖於2018年2月12日擬備，所根據的資料為測量圖編號3-SE-22B、22D、23A及23C
EXTRACT PLAN PREPARED ON 12.2.2018 BASED ON SURVEY SHEETS No. 3-SE-22B, 22D, 23A & 23C

規劃署
PLANNING DEPARTMENT

參考編號
REFERENCE No.
A/NE-TK/625

圖 PLAN
A-2b



實地照片 SITE PHOTOS

臨時燒烤場及停車場 (為期3年)

新界大埔汀角路汀角村丈量約份第17約地段第384號餘段(部分)、第388號(部分)、第393號(部分)、第394號、第395號、第396號餘段(部分)及丈量約份第29約地段第317號、第318號、第321號、第322號、第323號A分段、第323號B分段、第323號C分段(部分)、第324號、第1016號餘段(部分)、第1019號餘段、第1020號餘段、第1022號、第1023號A分段、第1023號B分段、第1023號C分段、第1023號D分段、第1023號E分段、第1023號F分段、第1023號G分段、第1023號H分段、第1023號I分段、第1023號J分段、第1023號K分段、第1023號L分段、第1023號M分段、第1023號N分段、第1023號O分段、第1023號P分段、第1023號Q分段、第1023號R分段、第1023號S分段、第1023號T分段、第1023號U分段、第1023號V分段、第1023號W分段、第1023號X分段、第1023號Y分段、第1023號Z分段、第1024號A分段、第1024號B分段、第1024號C分段、第1024號D分段、第1024號E分段、第1024號F分段、第1024號G分段、第1024號H分段、第1024號I分段、第1024號J分段、第1024號K分段、第1024號L分段、第1024號M分段、第1024號N分段、第1024號O分段、第1024號P分段、第1024號Q分段、第1024號R分段、第1024號S分段、第1024號T分段、第1024號U分段、第1024號V分段、第1024號W分段、第1024號X分段、第1024號Y分段、第1024號Z分段、第1025號A分段、第1025號B分段、第1025號C分段、第1025號D分段、第1025號E分段、第1025號F分段、第1025號G分段、第1025號H分段、第1025號I分段、第1025號J分段、第1025號K分段、第1025號L分段、第1025號M分段、第1025號N分段、第1025號O分段、第1025號P分段、第1025號Q分段、第1025號R分段、第1025號S分段、第1025號T分段、第1025號U分段、第1025號V分段、第1025號W分段、第1025號X分段、第1025號Y分段、第1025號Z分段、第1026號、第1027號(部分)、第1028號A分段、第1028號B分段、第1028號C分段、第1028號D分段、第1028號餘段、第1029號分(部分)、第1040號(部分)、第1041號至第1044號、第1049號及第1050號

TEMPORARY BARBECUE SITE AND CAR PARK FOR A PERIOD OF 3 YEARS

LOTS 384 RP (PART), 388 (PART), 393 (PART), 394, 395 AND 396 RP (PART) IN D.D. 17 AND LOTS 317, 318, 321, 322, 323 S.A, 323 S.B, 323 S.C (PART), 324, 1016 RP (PART), 1019 RP, 1020 RP, 1022, 1023 S.A, 1023 S.B, 1023 S.C, 1023 S.D, 1023 S.E, 1023 S.F, 1023 S.G, 1023 RP, 1024 S.B, 1024 S.C, 1024 S.D, 1024 S.E, 1024 RP, 1025 S.A, 1025 S.B, 1025 RP, 1026, 1027 (PART), 1028 S.A, 1028 S.B, 1028 S.C, 1028 S.D, 1028 RP, 1029 (PART), 1040 (PART), 1041 TO 1044, 1049 AND 1050 IN D.D. 29, TING KOK VILLAGE, TING KOK ROAD, TAI PO, N.T.

本圖於2018年2月12日擬備，所根據的資料為攝於2017年10月3日的實地照片
 PLAN PREPARED ON 12.2.2018 BASED ON SITE PHOTOS TAKEN ON 3.10.2017

規劃署
 PLANNING
 DEPARTMENT



參考編號
 REFERENCE No.
 A/NE-TK/625

圖 PLAN
 A-4a



燒烤區
Barbecue Area



實地照片 SITE PHOTOS

臨時燒烤場及停車場 (為期3年)

新界大埔汀角路汀角村丈量約份第17約地段第384號餘段(部分)、第388號(部分)、第393號(部分)、第394號、第395號、第396號餘段(部分)及丈量約份第29約地段第317號、第318號、第321號、第322號、第323號A分段、第323號B分段、第323號C分段(部分)、第324號、第1016號餘段(部分)、第1019號餘段、第1020號餘段、第1022號、第1023號A分段、第1023號B分段、第1023號C分段、第1023號D分段、第1023號E分段、第1023號F分段、第1023號G分段、第1023號H分段、第1023號I分段、第1023號J分段、第1023號K分段、第1023號L分段、第1023號M分段、第1023號N分段、第1023號O分段、第1023號P分段、第1023號Q分段、第1023號R分段、第1023號S分段、第1023號T分段、第1023號U分段、第1023號V分段、第1023號W分段、第1023號X分段、第1023號Y分段、第1023號Z分段、第1024號A分段、第1024號B分段、第1024號C分段、第1024號D分段、第1024號E分段、第1024號F分段、第1024號G分段、第1024號H分段、第1024號I分段、第1024號J分段、第1024號K分段、第1024號L分段、第1024號M分段、第1024號N分段、第1024號O分段、第1024號P分段、第1024號Q分段、第1024號R分段、第1024號S分段、第1024號T分段、第1024號U分段、第1024號V分段、第1024號W分段、第1024號X分段、第1024號Y分段、第1024號Z分段、第1025號A分段、第1025號B分段、第1025號C分段、第1025號D分段、第1025號E分段、第1025號F分段、第1025號G分段、第1025號H分段、第1025號I分段、第1025號J分段、第1025號K分段、第1025號L分段、第1025號M分段、第1025號N分段、第1025號O分段、第1025號P分段、第1025號Q分段、第1025號R分段、第1025號S分段、第1025號T分段、第1025號U分段、第1025號V分段、第1025號W分段、第1025號X分段、第1025號Y分段、第1025號Z分段、第1026號、第1027號(部分)、第1028號A分段、第1028號B分段、第1028號C分段、第1028號D分段、第1028號餘段、第1029號(部分)、第1040號(部分)、第1041號至第1044號、第1049號及第1050號

TEMPORARY BARBECUE SITE AND CAR PARK FOR A PERIOD OF 3 YEARS

LOTS 384 RP (PART), 388 (PART), 393 (PART), 394, 395 AND 396 RP (PART) IN D.D. 17 AND LOTS 317, 318, 321, 322, 323 S.A, 323 S.B, 323 S.C (PART), 324, 1016 RP (PART), 1019 RP, 1020 RP, 1022, 1023 S.A, 1023 S.B, 1023 S.C, 1023 S.D, 1023 S.E, 1023 S.F, 1023 S.G, 1023 RP, 1024 S.B, 1024 S.C, 1024 S.D, 1024 S.E, 1024 RP, 1025 S.A, 1025 S.B, 1025 RP, 1026, 1027 (PART), 1028 S.A, 1028 S.B, 1028 S.C, 1028 S.D, 1028 RP, 1029 (PART), 1040 (PART), 1041 TO 1044, 1049 AND 1050 IN D.D. 29, TING KOK VILLAGE, TING KOK ROAD, TAI PO, N.T.

本圖於2018年2月12日擬備，所根據的資料為攝於2017年10月3日的實地照片
PLAN PREPARED ON 12.2.2018 BASED ON SITE PHOTOS TAKEN ON 3.10.2017

規劃署
PLANNING
DEPARTMENT



參考編號
REFERENCE No.
A/NE-TK/625

圖 PLAN
A-4b

接待處及寫字樓
Reception and Office



燒烤區
Barbecue Area



實地照片 SITE PHOTOS

本圖於2018年2月12日擬備，所根據的資料為攝於2017年10月3日的實地照片
PLAN PREPARED ON 12.2.2018 BASED ON SITE PHOTOS TAKEN ON 3.10.2017

臨時燒烤場及停車場（為期3年）
新界大埔汀角路汀角村丈量約份第17約地段第384號餘段（部分）、第388號（部分）、第393號（部分）、第394號、第395號、第396號餘段（部分）及丈量約份第29約地段第317號、第318號、第321號、第322號、第323號A分段、第323號B分段、第323號C分段（部分）、第324號、第1016號餘段（部分）、第1019號餘段、第1020號餘段、第1022號、第1023號A分段、第1023號B分段、第1023號C分段、第1023號D分段、第1023號E分段、第1023號F分段、第1023號G分段、第1023號H分段、第1023號I分段、第1024號A分段、第1024號B分段、第1024號C分段、第1024號D分段、第1024號E分段、第1024號餘段、第1025號A分段、第1025號B分段、第1025號餘段、第1026號、第1027號（部分）、第1028號A分段、第1028號B分段、第1028號C分段、第1028號D分段、第1028號餘段、第1029號（部分）、第1040號（部分）、第1041號至第1044號、第1049號及第1050號
TEMPORARY BARBECUE SITE AND CAR PARK FOR A PERIOD OF 3 YEARS
LOTS 384 RP (PART), 388 (PART), 393 (PART), 394, 395 AND 396 RP (PART) IN D.D. 17 AND LOTS 317, 318, 321, 322, 323 S.A, 323 S.B, 323 S.C (PART), 324, 1016 RP (PART), 1019 RP, 1020 RP, 1022, 1023 S.A, 1023 S.B, 1023 S.C, 1023 S.D, 1023 S.E, 1023 S.F, 1023 S.G, 1023 RP, 1024 S.B, 1024 S.C, 1024 S.D, 1024 S.E, 1024 RP, 1025 S.A, 1025 S.B, 1025 RP, 1026, 1027 (PART), 1028 S.A, 1028 S.B, 1028 S.C, 1028 S.D, 1028 RP, 1029 (PART), 1040 (PART), 1041 TO 1044, 1049 AND 1050 IN D.D. 29, TING KOK VILLAGE, TING KOK ROAD, TAI PO, N.T.

規劃署
PLANNING
DEPARTMENT



參考編號
REFERENCE No.
A/NE-TK/625

圖 PLAN
A-4c