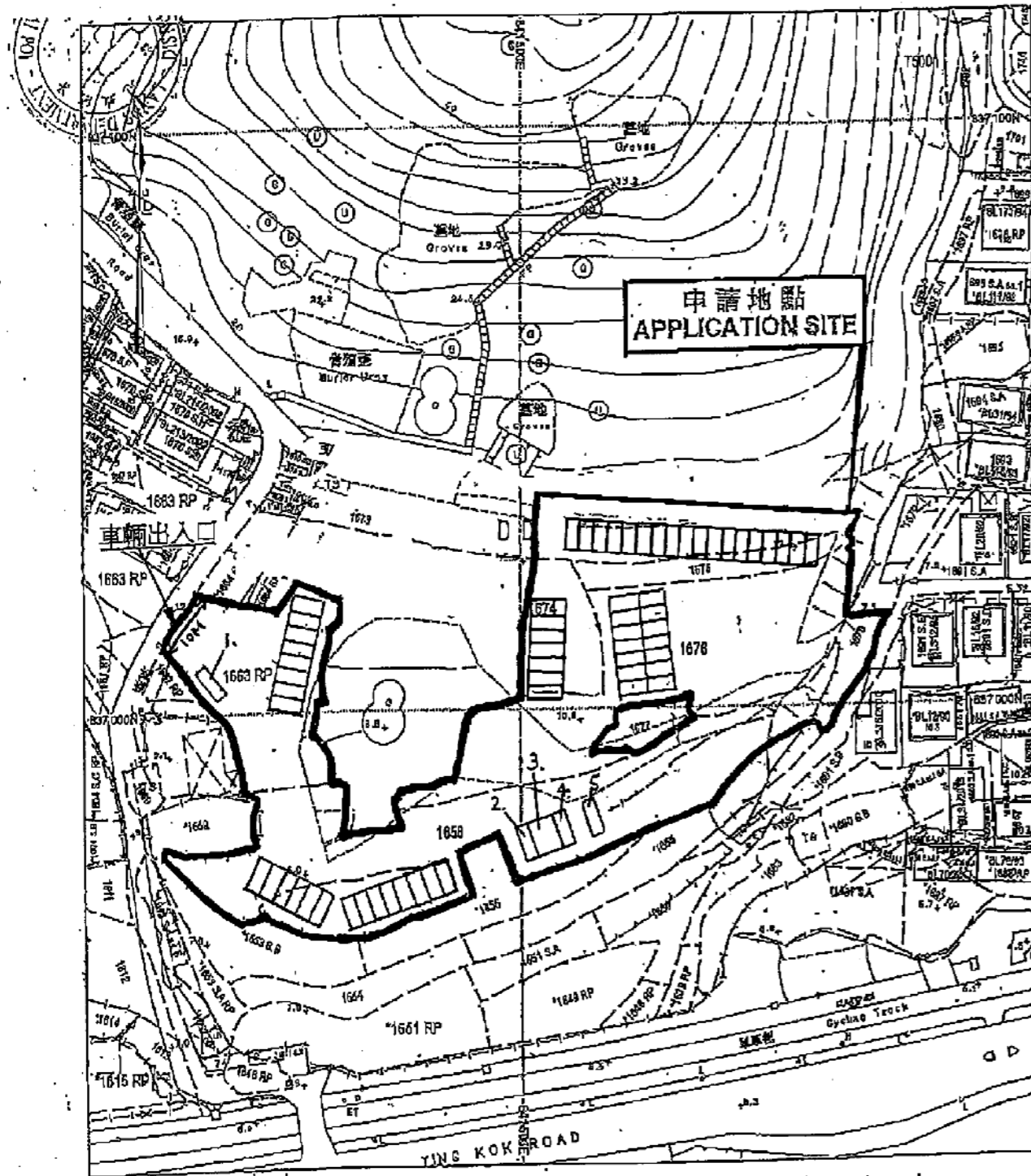
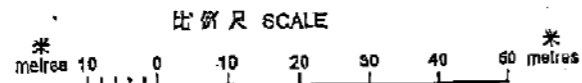


Site Plan



地政總署測繪處 Survey and Mapping Office, Lands Department



Locality : D.D.17
 Lot Index Plan No. : TP0250022016
 District Survey Office : Tai Po
 Date : 26-Feb-2016
 Reference No. : 3-SIS-235

香港特別行政區政府 版權所有
 © Copyright reserved - Hong Kong SAR Government
 SMQ-P01 20180220153321 10

免責聲明
 本圖乃地政總署測繪處之副本，顯示地段界線的概況，包括根據政府註冊地、臨時政府撥地、短期租約及政府土地租用牌照而佔用土地的位置。臨時佔用土地的情況可隨時通知而隨時終止，因此圖內有關的分區地政專員核實。本圖所顯示的資料必須經過實地測量予以核實。如有更新或新的地界證據時，地政總署測繪處可能會重新修訂而無需事先通知。

Disclaimer
 This plan is a copy of the lot index plan showing the approximate location of lot boundaries, including the temporary occupation of land under Government Land Allocations, Temporary Government Land Allocations, Short Term Tenancies and Government Land Licences. The temporary occupation of land may be created or terminated at short notice and should be confirmed with the District Lands Officer. The information shown on this plan MUST be verified by field survey. The lot index plan may be revised without prior notification as better or new boundary evidence becomes available.

28 JUN 2019

臨時停車場建築物資料：

號數	用途	面積	高度	備註
1	接待處	6.10 x 2.44 = 14.88m ²	2.74m	
2	寫字樓	6.10 x 2.44 = 14.88m ²	2.74m	
3	士多房	6.10 x 4.50 = 27.45m ²	2.74m	
4	洗手間	6.10 x 2.44 = 14.88m ²	2.74m	
5	洗手間	6.10 x 2.44 = 14.88m ²	2.74m	
		上蓋土地總面積：86.97 m ²		

備註：全部均為一層高。

參考編號 REFERENCE No. A/NE-TK/670 繪圖 DRAWING A-1

(來源：申請人建議書)
 (SOURCE: APPLICANT'S SUBMISSION PLAN)

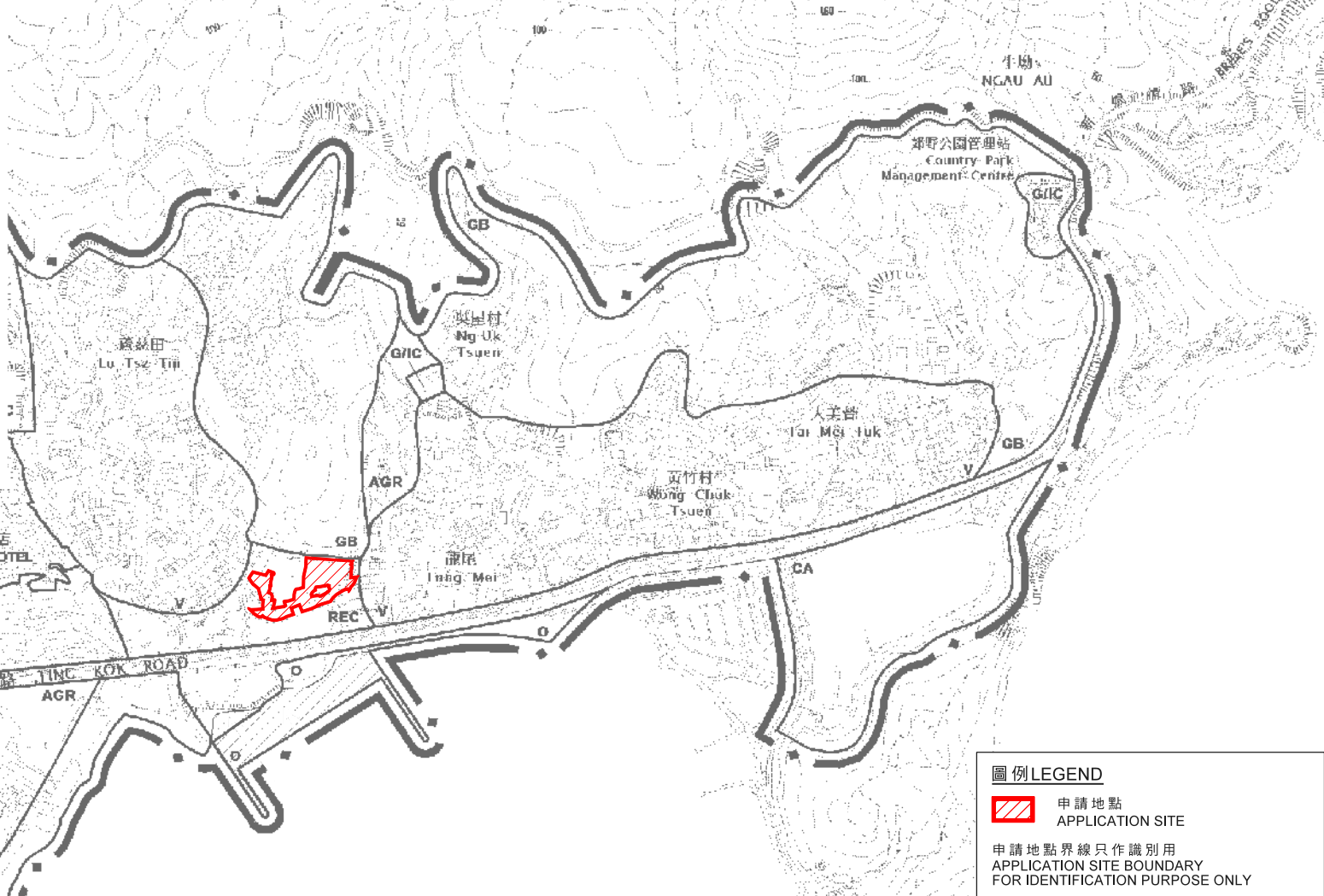


要覽圖 KEY PLAN

SCALE 1 : 50 000 比例尺



八仙嶺郊野公園
PAT SIN LENG COUNTRY PARK



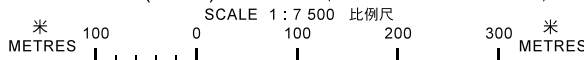
圖例 LEGEND

 申請地點
APPLICATION SITE

申請地點界線只作識別用
APPLICATION SITE BOUNDARY
FOR IDENTIFICATION PURPOSE ONLY

位置圖 LOCATION PLAN

擬議臨時公眾停車場 (只限私家車) (為期三年)
新界大埔汀角村丈量約份第17約地段第1657號(部分)、第1658號(部分)、第1663號餘段(部分)、
第1672號(部分)、第1674號(部分)、第1675號、第1676號及第1678號(部分)
PROPOSED TEMPORARY PUBLIC VEHICLE PARK (PRIVATE CARS ONLY)
FOR A PERIOD OF 3 YEARS
LOTS 1657 (PART), 1658 (PART), 1663 RP (PART), 1672 (PART), 1674 (PART),
1675, 1676 AND 1678 (PART) IN D.D. 17, TING KOK VILLAGE, TAI PO, N.T.



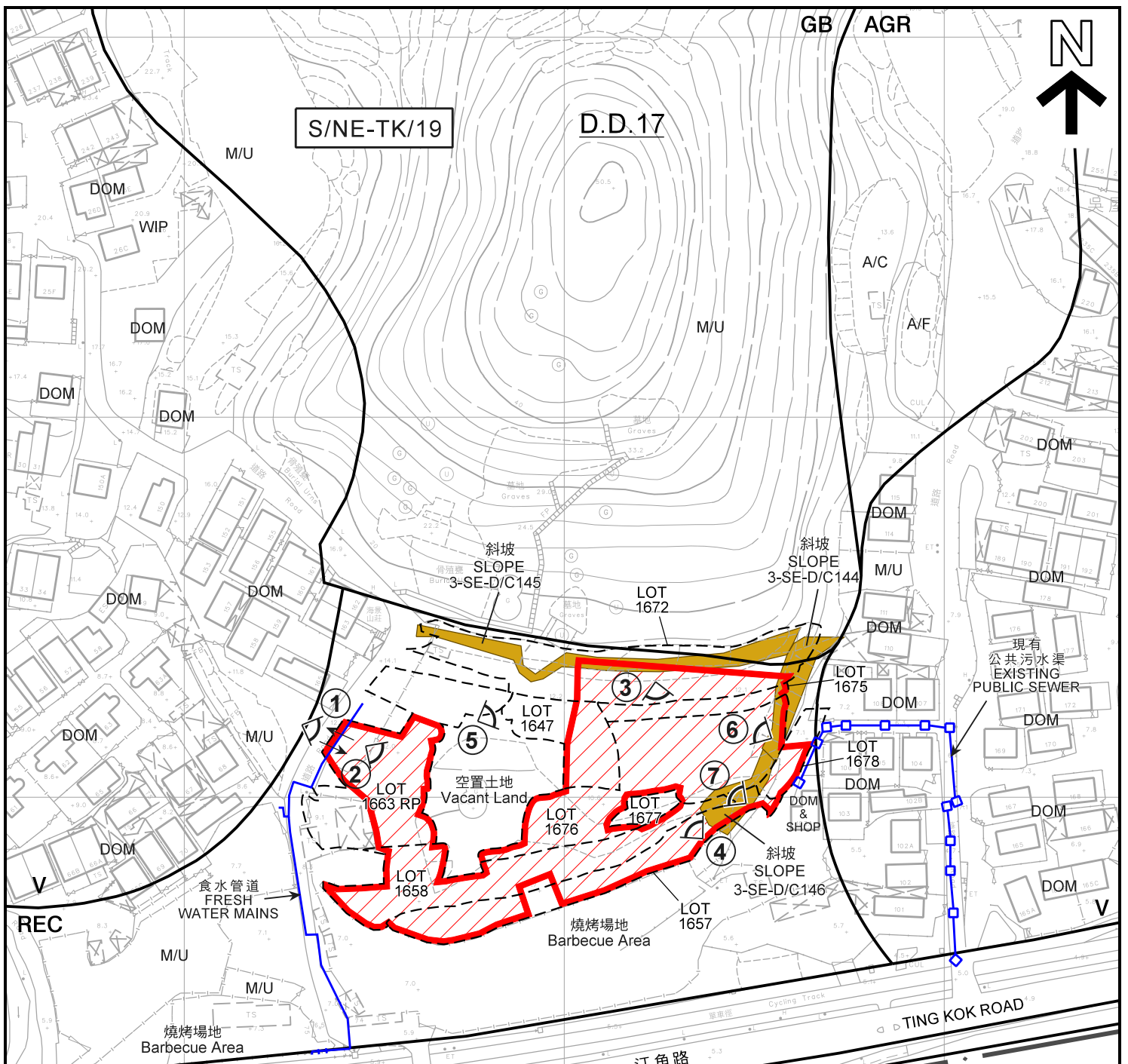
本摘要圖於2019年6月28日擬備，
所根據的資料為於2015年10月27日核准的
分區計劃大綱圖編號S/NE-TK/19
7EXTRACT PLAN PREPARED ON 28.6.2019
BASED ON OUTLINE ZONING PLAN
No. S/NE-TK/19 APPROVED ON 27.10.2015

規劃署
PLANNING
DEPARTMENT



參考編號
REFERENCE No.
A/NE-TK/670

圖 PLAN
A-1



圖例 LEGEND

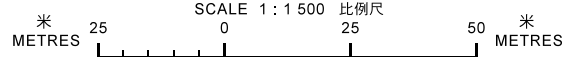
	申請地點 (界線只作識別用) APPLICATION SITE (BOUNDARY FOR IDENTIFICATION PURPOSE ONLY)	WIP	工程在進行中 WORK IN PROGRESS
V	鄉村式發展 VILLAGE TYPE DEVELOPMENT	A/C	常耕農地 ACTIVE AGRICULTURAL LAND
O	休憩用地 OPEN SPACE	A/F	休耕農地 FALLOW AGRICULTURAL LAND
REC	康樂 RECREATION	DOM	住用構築物 DOMESTIC STRUCTURE
AGR	農業 AGRICULTURE	M/U	荒地 UNUSED LAND
GB	綠化地帶 GREEN BELT	DOM & SHOP	住用構築物及商店 DOMESTIC STRUCTURE AND SHOP
	實地照片的觀景點 VIEWING POINT OF SITE PHOTO		入口/出口 INGRESS / EGRESS

註釋 Note :
(1) 2019年5月24日勘測的土地用途
Land uses shown on this plan are in accordance with the land use survey conducted by the Planning Department on 24.5.2019

平面圖 SITE PLAN

本摘要圖於2019年6月28日擬備，
所根據的資料為測量圖編號
6-NE-9A、B及D
EXTRACT PLAN PREPARED ON 28.6.2019
BASED ON SURVEY SHEETS No.
6-NE-9A, B & D

擬議臨時公眾停車場 (只限私家車) (為期三年)
新界大埔汀角村丈量約份第17約地段第1657號(部分)、
第1658號(部分)、第1663號餘段(部分)、第1672號(部分)、
第1674號(部分)、第1675號、第1676號及第1678號(部分)
PROPOSED TEMPORARY PUBLIC VEHICLE PARK (PRIVATE CARS ONLY)
FOR A PERIOD OF 3 YEARS
LOTS 1657 (PART), 1658 (PART), 1663 RP (PART), 1672 (PART), 1674 (PART),
1675, 1676 AND 1678 (PART) IN D.D. 17, TING KOK VILLAGE, TAI PO, N.T.



規劃署
**PLANNING
DEPARTMENT**



參考編號
REFERENCE No.
A/NE-TK/670

圖 **PLAN
A-2**



圖例 LEGEND

-  申請地點 (界線只作識別用)
APPLICATION SITE
(BOUNDARY FOR IDENTIFICATION
PURPOSE ONLY)

本摘要圖於2019年6月28日擬備，
所根據的資料為地政總署
於2018年1月3日拍得的航攝照片
編號E032196C
EXTRACT PLAN PREPARED ON 28.6.2019
BASED ON AERIAL PHOTO No. E032196C
TAKEN ON 3.1.2018 BY
LANDS DEPARTMENT

航攝照片 AERIAL PHOTO

擬議臨時公眾停車場 (只限私家車) (為期三年)
新界大埔汀角村丈量約份第17約地段第1657號(部分)、
第1658號(部分)、第1663號餘段(部分)、第1672號(部分)、
第1674號(部分)、第1675號、第1676號及第1678號(部分)
PROPOSED TEMPORARY PUBLIC VEHICLE PARK (PRIVATE CARS ONLY)
FOR A PERIOD OF 3 YEARS
LOTS 1657 (PART), 1658 (PART), 1663 RP (PART), 1672 (PART), 1674 (PART),
1675, 1676 AND 1678 (PART) IN D.D. 17, TING KOK VILLAGE, TAI PO, N.T.

規劃署
PLANNING
DEPARTMENT



參考編號
REFERENCE No.
A/NE-TK/670

圖 PLAN
A-3

1



2



申請地點界線只作識別用
APPLICATION SITE BOUNDARY FOR IDENTIFICATION PURPOSE ONLY

實地照片 SITE PHOTOS

本圖於2019年6月28日擬備，所根據的資料為攝於2019年5月21及24日的實地照片
PLAN PREPARED ON 28.6.2019 BASED ON SITE PHOTOS TAKEN ON 21&24.5.2019

擬議臨時公眾停車場（只限私家車）（為期三年）
新界大埔汀角村丈量約份第17約地段第1657號（部分）、
第1658號（部分）、第1663號餘段（部分）、第1672號（部分）、
第1674號（部分）、第1675號、第1676號及第1678號（部分）
PROPOSED TEMPORARY PUBLIC VEHICLE PARK (PRIVATE CARS ONLY)
FOR A PERIOD OF 3 YEARS
LOTS 1657 (PART), 1658 (PART), 1663 RP (PART), 1672 (PART), 1674 (PART),
1675, 1676 AND 1678 (PART) IN D.D. 17, TING KOK VILLAGE, TAI PO, N.T.

規劃署
PLANNING
DEPARTMENT



參考編號
REFERENCE No.
A/NE-TK/670

圖 PLAN
A-4a

3



申請地點
APPLICATION SITE

4



申請地點
APPLICATION SITE

申請地點界線只作識別用
APPLICATION SITE BOUNDARY FOR IDENTIFICATION PURPOSE ONLY

本圖於2019年6月28日擬備，所根據的資料為攝於2019年5月21及24日的實地照片
PLAN PREPARED ON 28.6.2019 BASED ON SITE PHOTOS TAKEN ON 21&24.5.2019

實地照片 SITE PHOTOS

擬議臨時公眾停車場 (只限私家車) (為期三年)
 新界大埔汀角村丈量約份第17約地段第1657號(部分)、
 第1658號(部分)、第1663號餘段(部分)、第1672號(部分)、
 第1674號(部分)、第1675號、第1676號及第1678號(部分)
 PROPOSED TEMPORARY PUBLIC VEHICLE PARK (PRIVATE CARS ONLY)
 FOR A PERIOD OF 3 YEARS
 LOTS 1657 (PART), 1658 (PART), 1663 RP (PART), 1672 (PART), 1674 (PART),
 1675, 1676 AND 1678 (PART) IN D.D. 17, TING KOK VILLAGE, TAI PO, N.T.

規劃署
PLANNING
DEPARTMENT



參考編號
REFERENCE No.
A/NE-TK/670

圖 PLAN
A-4b

5



申請地點界線只作識別用
APPLICATION SITE BOUNDARY FOR IDENTIFICATION PURPOSE ONLY

實地照片 SITE PHOTOS

本圖於2019年6月24日擬備，所根據的資料為攝於2019年5月24日的實地照片
PLAN PREPARED ON 24.6.2019 BASED ON SITE PHOTOS TAKEN ON 24.5.2019

擬議臨時公眾停車場（只限私家車）（為期三年）
新界大埔汀角村丈量約份第17約地段第1657號（部分）、
第1658號（部分）、第1663號餘段（部分）、第1672號（部分）、
第1674號（部分）、第1675號、第1676號及第1678號（部分）
PROPOSED TEMPORARY PUBLIC VEHICLE PARK (PRIVATE CARS ONLY)
FOR A PERIOD OF 3 YEARS
LOTS 1657 (PART), 1658 (PART), 1663 RP (PART), 1672 (PART), 1674 (PART),
1675, 1676 AND 1678 (PART) IN D.D. 17, TING KOK VILLAGE, TAI PO, N.T.

規劃署
PLANNING
DEPARTMENT



參考編號
REFERENCE No.
A/NE-TK/670

圖 PLAN
A-4c

6



7



申請地點界線只作識別用
APPLICATION SITE BOUNDARY FOR IDENTIFICATION PURPOSE ONLY

本圖於2019年6月28日擬備，所根據的資料為攝於2019年5月21及24日的實地照片
PLAN PREPARED ON 28.6.2019 BASED ON SITE PHOTOS TAKEN ON 21&24.5.2019

實地照片 SITE PHOTOS

擬議臨時公眾停車場（只限私家車）（為期三年）
新界大埔汀角村丈量約份第17約地段第1657號（部分）、
第1658號（部分）、第1663號餘段（部分）、第1672號（部分）、
第1674號（部分）、第1675號、第1676號及第1678號（部分）
PROPOSED TEMPORARY PUBLIC VEHICLE PARK (PRIVATE CARS ONLY)
FOR A PERIOD OF 3 YEARS
LOTS 1657 (PART), 1658 (PART), 1663 RP (PART), 1672 (PART), 1674 (PART),
1675, 1676 AND 1678 (PART) IN D.D. 17, TING KOK VILLAGE, TAI PO, N.T.

規劃署
PLANNING
DEPARTMENT



參考編號
REFERENCE No.
A/NE-TK/670

圖 PLAN
A-4d