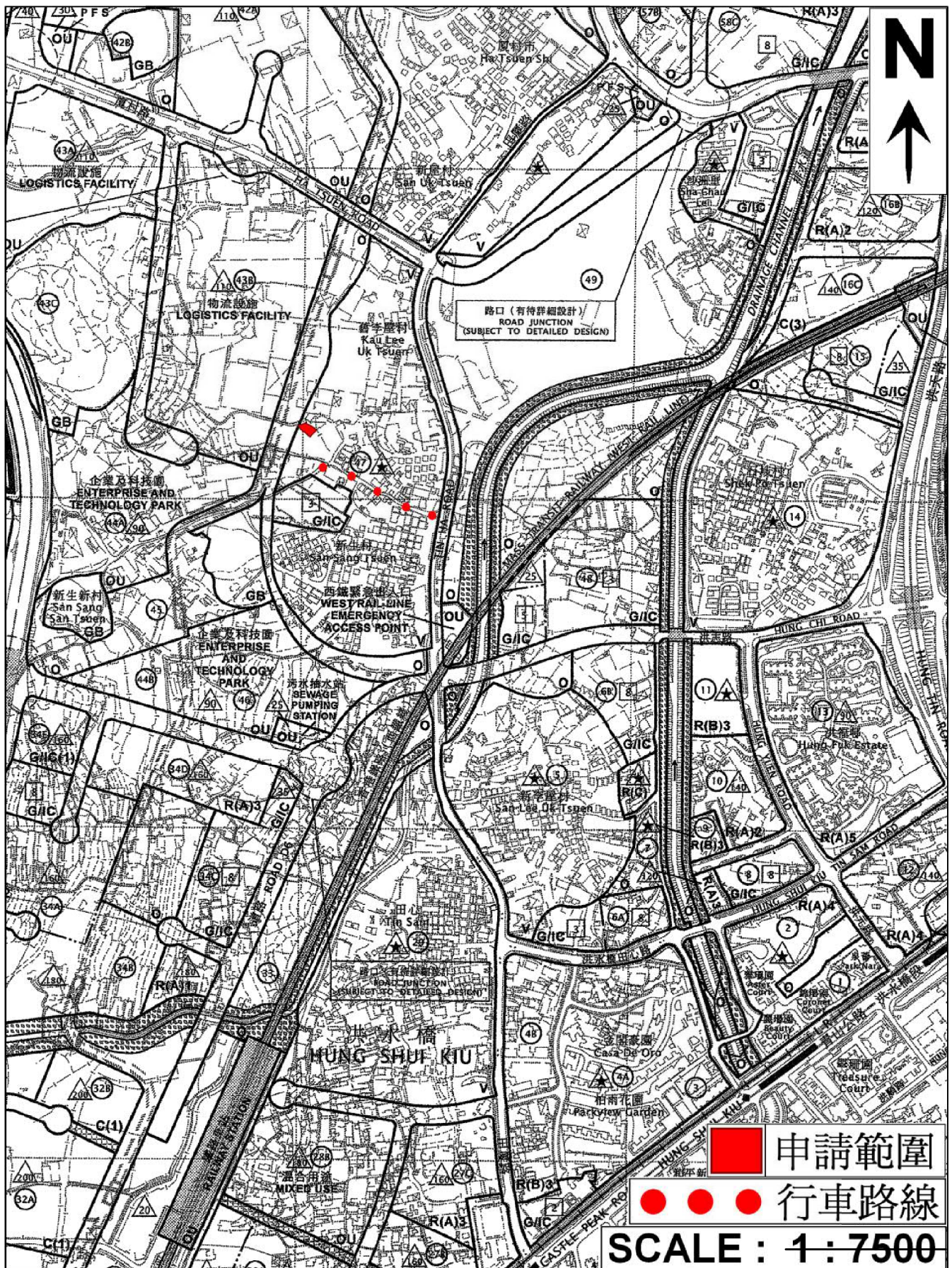


附圖 1：場地大綱圖(16-7-2019)

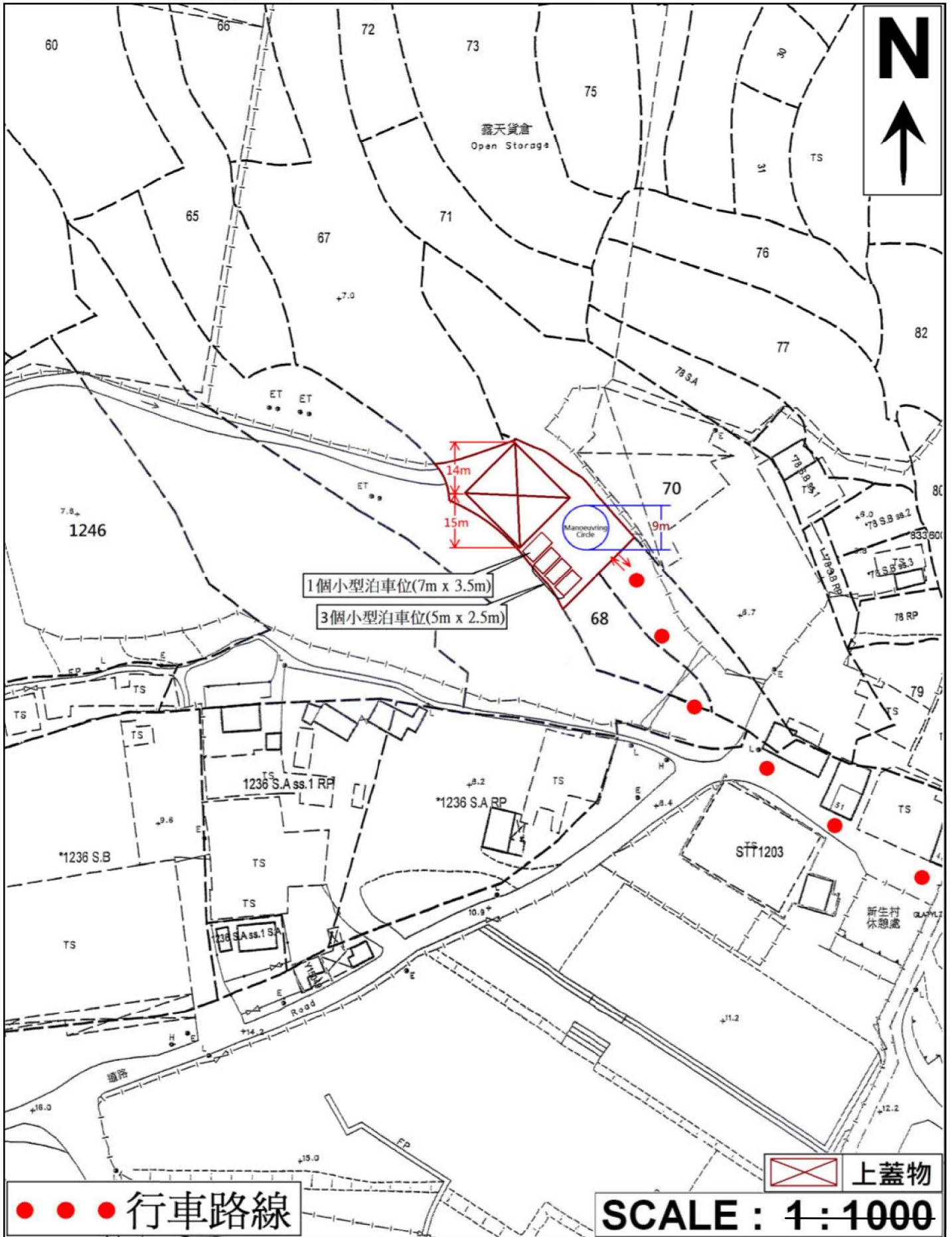


(摘錄自申請人於 17.7.2019 呈交的進一步資料)  
(Extract from Applicant's Further  
Information Submitted on 17.7.2019)

參考編號  
REFERENCE No.  
A/HSK/167

繪圖 DRAWING  
A-1

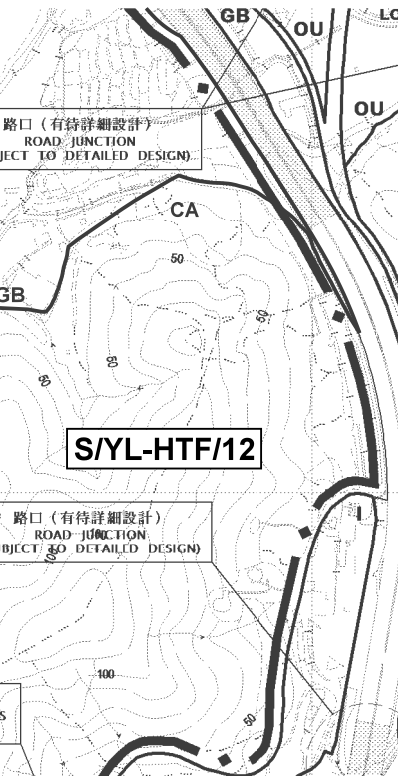
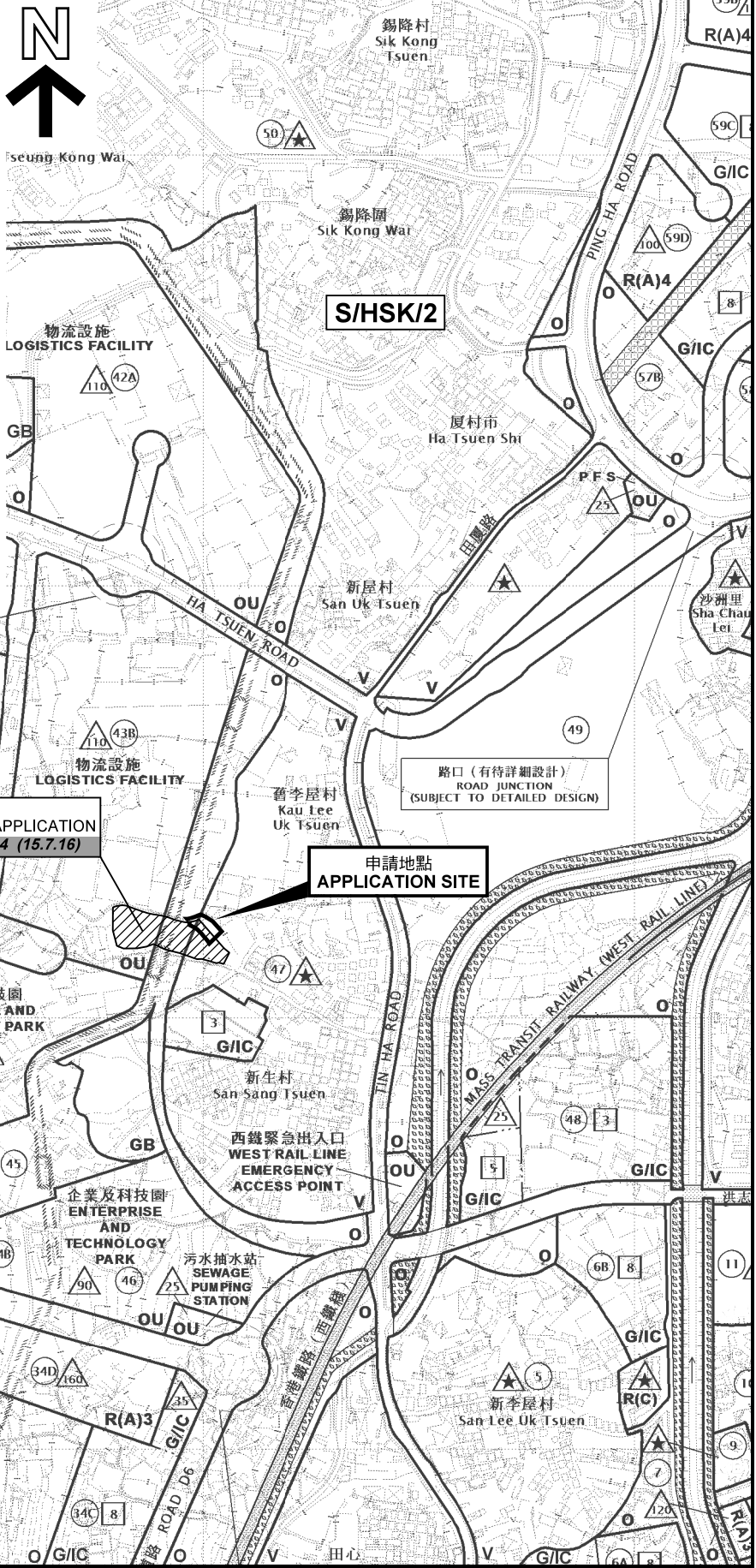
附圖 3：場地設計圖 (16-7-2019)



(摘錄自申請人於 17.7.2019 呈交的進一步資料)  
(Extract from Applicant's Further  
Information Submitted on 17.7.2019)

參考編號  
REFERENCE No.  
A/HSK/167

繪圖 DRAWING  
A-2



本摘要圖於2019年7月17日擬備，所根據的資料為於2018年10月16日核准的分區計劃大綱圖編號 S/HSK/2 EXTRACT PLAN PREPARED ON 17.7.2019 BASED ON OUTLINE ZONING PLAN No. S/HSK/2 APPROVED ON 16.10.2018

**位置圖 LOCATION PLAN**

擬議臨時食肆(食堂)(為期3年)  
元朗廈村丈量約份第124約地段第67號(部分)、第68號(部分)及第69號(部分)  
PROPOSED TEMPORARY EATING PLACE (CANTEEN) FOR A PERIOD OF 3 YEARS  
LOTS 67 (PART), 68 (PART) AND 69 (PART) IN D.D.124, HA TSUEN, YUEN LONG

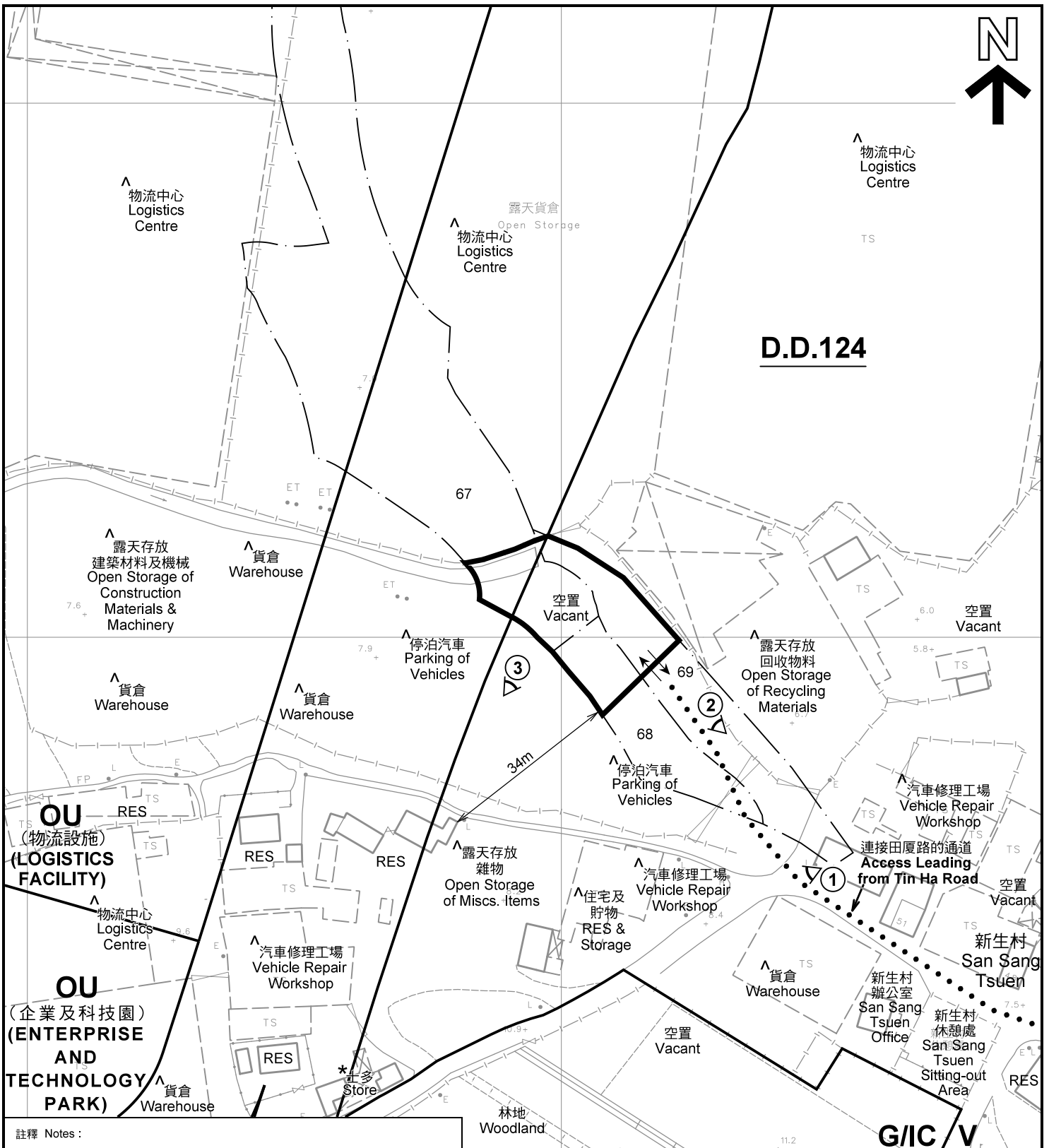
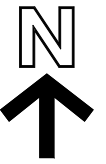
SCALE 1 : 7 500 比例尺

米 100 0 100 200 300 米  
METRES

**規劃署 PLANNING DEPARTMENT**

參考編號 REFERENCE No. A/HSK/167

**圖 PLAN A-1**



註釋 Notes :

- (1) 2019年6月21日勘測的土地用途  
Land uses shown on this plan are in accordance with the land use survey conducted by the Planning Department on 21.6.2019
- (2) \* 土地用途跟1991年3月勘測的土地用途一致  
Indicates that the use is different from that revealed by the land use survey conducted by the Planning Department in Mar 1992
- (3) ^ 土地用途跟1991年3月勘測的土地用途有別  
Indicates that the use is different from that revealed by the land use survey conducted by the Planning Department in Mar 1992

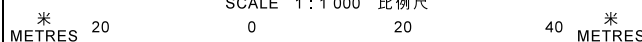
圖例 LEGEND

- 申請地點(界線只作識別用)  
APPLICATION SITE  
(BOUNDARY FOR IDENTIFICATION PURPOSE ONLY)
- 鄉村式發展  
VILLAGE TYPE DEVELOPMENT
- 政府、機構或社區  
GOVERNMENT, INSTITUTION OR COMMUNITY
- 其他指定用途  
OTHER SPECIFIED USES
- 住用構築物  
RESIDENTIAL STRUCTURES
- 實地照片的觀景點  
VIEWING POINT OF SITE PHOTO
- 入口/出口  
INGRESS / EGRESS

平面圖 SITE PLAN

擬議臨時食肆(食堂)(為期3年)  
元朗厦村丈量約份第124約地段第67號(部分)、  
第68號(部分)及第69號(部分)  
PROPOSED TEMPORARY EATING PLACE (CANTEEN)  
FOR A PERIOD OF 3 YEARS  
LOTS 67 (PART), 68 (PART) AND 69 (PART)  
IN D.D.124, HA TSUEN, YUEN LONG  
SCALE 1 : 1 000 比例尺

本摘要圖於2019年7月17日擬備, 所根據的資料為測量圖編號 6-NW-7C 及 12A  
EXTRACT PLAN PREPARED ON 17.7.2019  
BASED ON SURVEY SHEETS No. 6-NW-7C & 12A

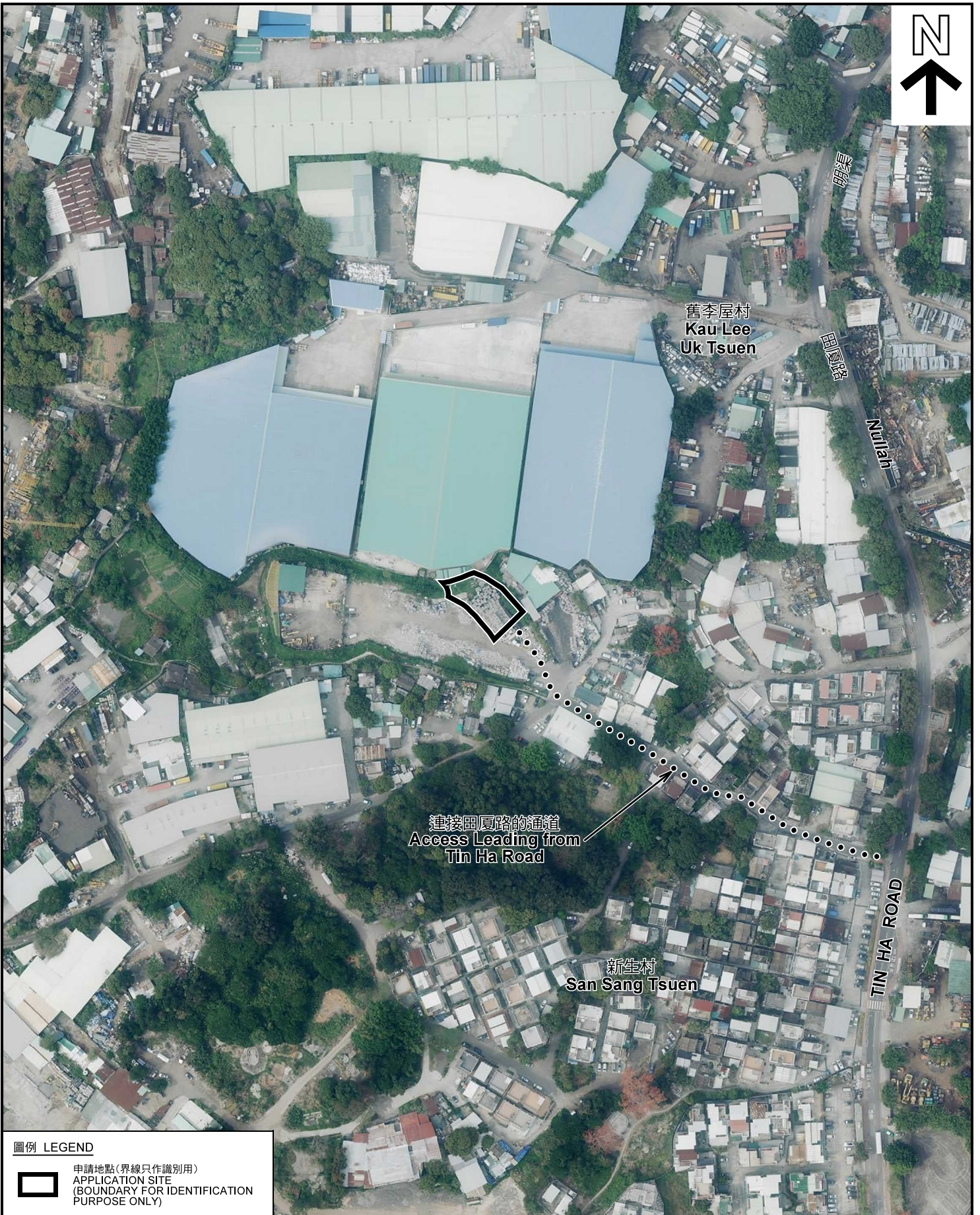


規劃署  
PLANNING  
DEPARTMENT



參考編號  
REFERENCE No.  
A/HSK/167

圖 PLAN  
A-2



**圖例 LEGEND**



申請地點(界線只作識別用)  
APPLICATION SITE  
(BOUNDARY FOR IDENTIFICATION  
PURPOSE ONLY)

本摘要圖於2019年7月17日擬備，所根據的資料為地政總署於2018年3月13日拍得的航攝照片編號 E035278C  
EXTRACT PLAN PREPARED ON 17.7.2019  
BASED ON AERIAL PHOTO No.  
E035278C TAKEN ON 13.3.2018  
BY LANDS DEPARTMENT

**航攝照片 AERIAL PHOTO**

擬議臨時食肆(食堂)(為期3年)  
元朗厦村丈量約份第124約地段第67號(部分)、  
第68號(部分)及第69號(部分)  
PROPOSED TEMPORARY EATING PLACE (CANTEEN)  
FOR A PERIOD OF 3 YEARS  
LOTS 67 (PART), 68 (PART) AND 69 (PART)  
IN D.D.124, HA TSUEN, YUEN LONG

規劃署  
PLANNING  
DEPARTMENT



參考編號  
REFERENCE No.  
A/HSK/167

圖 PLAN  
A-3



申請地點界線只作識別用 APPLICATION SITE BOUNDARY FOR IDENTIFICATION PURPOSE ONLY

**實地照片 SITE PHOTOS**

擬議臨時食肆（食堂）（為期3年）  
元朗厦村丈量約份第124約地段第67號（部分）、  
第68號（部分）及第69號（部分）  
PROPOSED TEMPORARY EATING PLACE (CANTEEN)  
FOR A PERIOD OF 3 YEARS  
LOTS 67 (PART), 68 (PART) AND 69 (PART)  
IN D.D.124, HA TSUEN, YUEN LONG

規劃署  
PLANNING  
DEPARTMENT



參考編號  
REFERENCE No.  
A/HSK/167

圖 PLAN  
A-4

本圖於2019年7月17日擬備，所根據的資料為攝於2019年6月21日的實地照片  
PLAN PREPARED ON 17.7.2019  
BASED ON SITE PHOTOS  
TAKEN ON 21.6.2019