

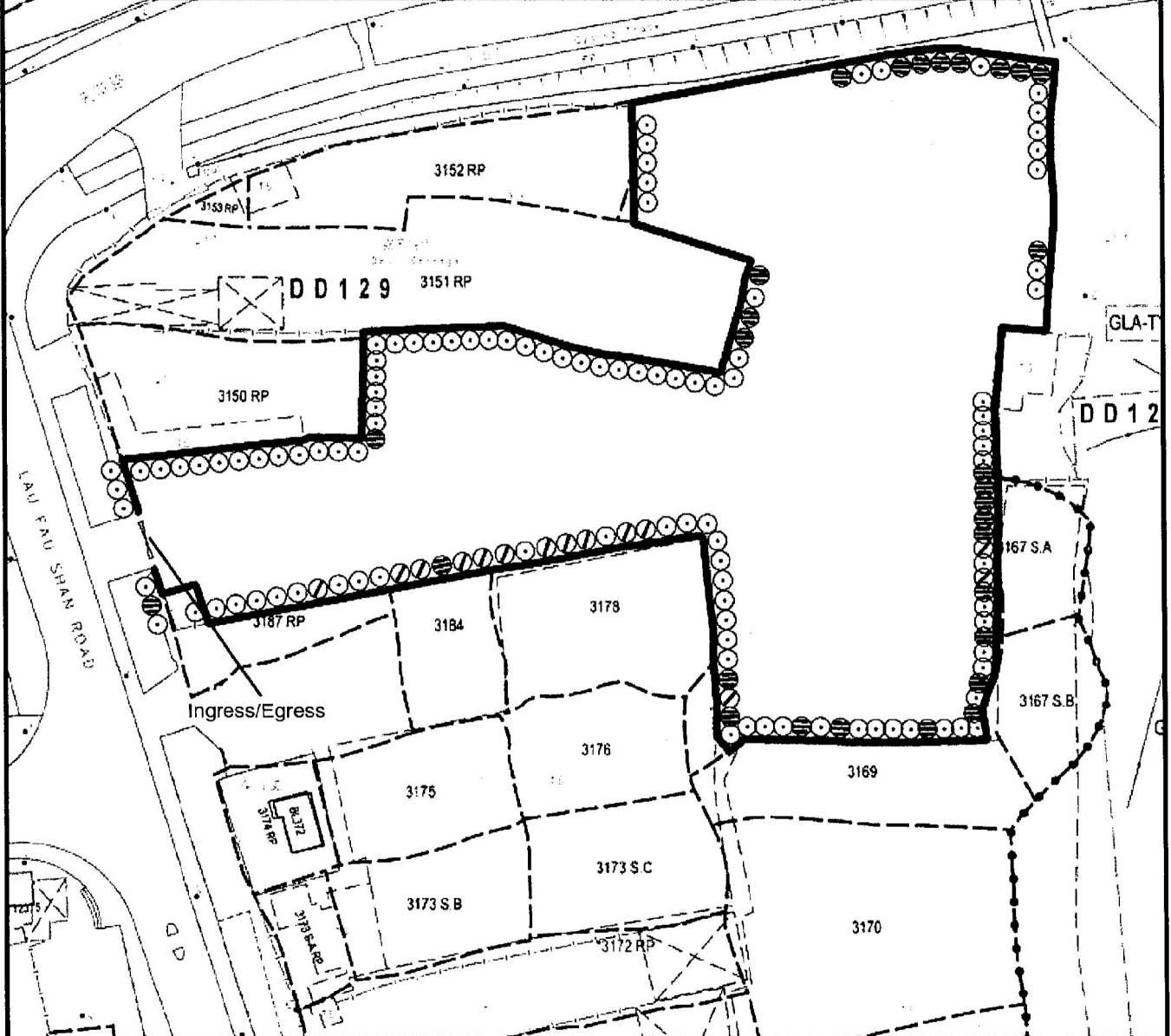
<p>Project 項目名稱:</p> <p>Proposed Temporary Logistics Centre and Ancillary Parking of Vehicle for a Period of 3 Years at Lots 3150 RP(Part), 3151 RP(Part), 3152 RP(Part), 3162 RP, 3163 RP(Part), 3164(Part), 3165, 3166, 3167 S.A(Part), 3168(Part), 3169(Part), 3177(Part), 3178(Part), 3179, 3180, 3181 S.A(Part), 3181 RP(Part), 3182, 3183(Part), 3184(Part), 3187 RP(Part) and 3188 RP(Part) in D.D. 129, & Adjoining Government Land, Ha Tsuen, Yuen Long, N.T.</p>	<p>Drawing Title 圖紙標題:</p> <p>Proposed Layout Plan</p> <p>Drawing No. 圖號:</p> <p>Figure 2</p>	<p>Remarks 備註:</p> <p>Scale 比例:</p> <p>1:1000</p>
--	---	---

(摘錄自申請人於 5. 5. 2020 呈交的申請書)
(Extract from Applicant's Submission of 5.5.2020)

<p>參考編號 REFERENCE No. A/HSK/227</p>	<p>繪圖 DRAWING A-1</p>
---	---------------------------



Tree	Approximate Height	Spacing	Quantity
Existing Ficus microcarpa (Chinese Banyan)	About 3m to 5m	About 3m	103
Existing Melaleuca leucadendra	About 3m to 4.5m	About 3m	14
Newly planted Bauhinia blakeana	About 2.75m	About 3m	29



Project 項目名稱:

Proposed Temporary Logistics Centre and Ancillary Parking of Vehicle for a Period of 3 Years at Lots 3150 RP(Part), 3151 RP(Part), 3152 RP(Part), 3162 RP, 3163 RP(Part), 3164(Part), 3165, 3166, 3167 S.A(Part), 3168(Part), 3169(Part), 3177(Part), 3178(Part), 3179, 3180, 3181 S.A(Part), 3181 RP(Part), 3182, 3183(Part), 3184(Part), 3187 RP(Part) and 3188 RP(Part) in D.D. 129, & Adjoining Government Land, Ha Tsuen, Yuen Long, N.T.

Drawing Title 圖紙標題:

Proposed Landscape & Tree Preservation Plan

Drawing No. 圖號:

Figure 3

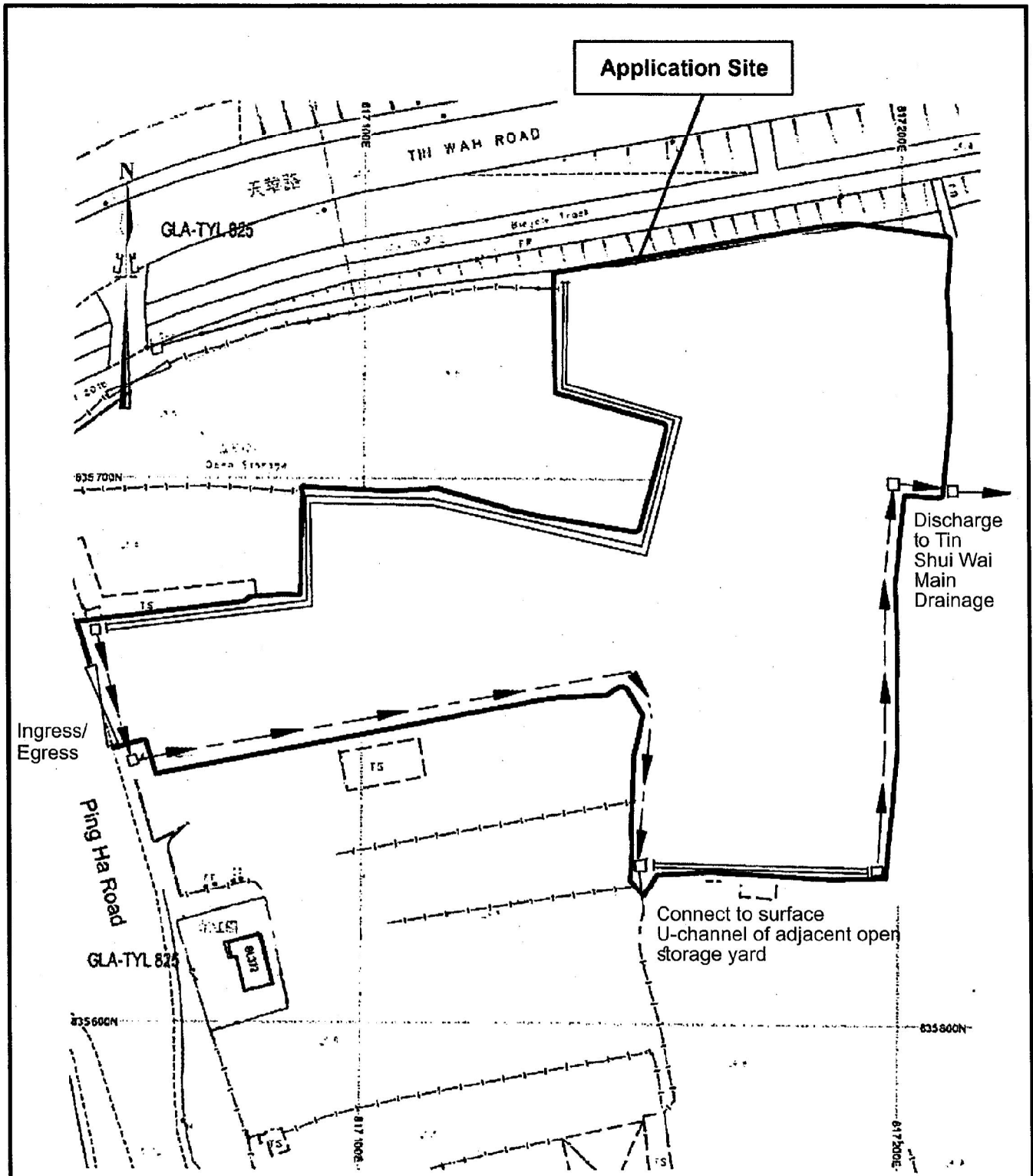
Remarks 備註:

Scale 比例:

(摘錄自申請人於 5. 5. 2020 呈交的申請書)
(Extract from Applicant's Submission of 5.5.2020)

參考編號
REFERENCE No.
A/HSK/227

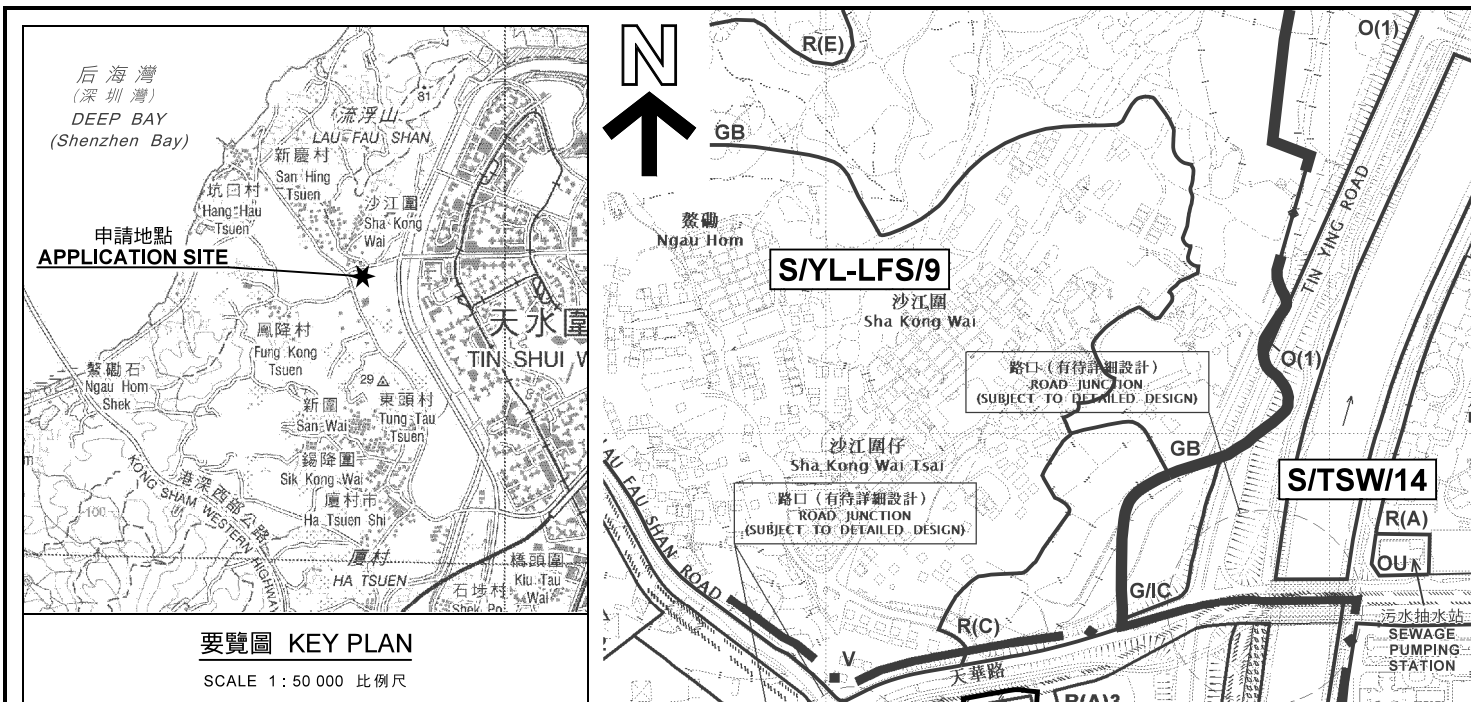
繪圖 DRAWING
A-2



<p>Project 項目名稱:</p> <p>Proposed Temporary Logistics Centre and Ancillary Parking of Vehicle for a Period of 3 Years at Lots 3150 RP(Part), 3151 RP(Part), 3152 RP(Part), 3162 RP, 3163 RP(Part), 3164(Part), 3165, 3166, 3167 S.A(Part), 3168(Part), 3169(Part), 3177(Part), 3178(Part), 3179, 3180, 3181 S.A(Part), 3181 RP(Part), 3182, 3183(Part), 3184(Part), 3187 RP(Part) and 3188 RP(Part) in D.D. 129, & Adjoining Government Land, Ha Tsuen, Yuen Long, N.T.</p>	<p>Drawing Title 圖紙標題:</p> <p>As-built Drainage Plan (Accepted for previous planning permission No. AYL-HT/701)</p>	<p>Remarks 備註:</p> <ul style="list-style-type: none"> → Existing 375mm surface U-channel Existing 12" high concrete kerb to prevent the flow of surface runoff from the site to adjacent area □ Catchpit
	<p>Drawing No. 圖號:</p> <p>Figure 4</p>	<p>Scale 比例:</p> <p>1:1000</p>

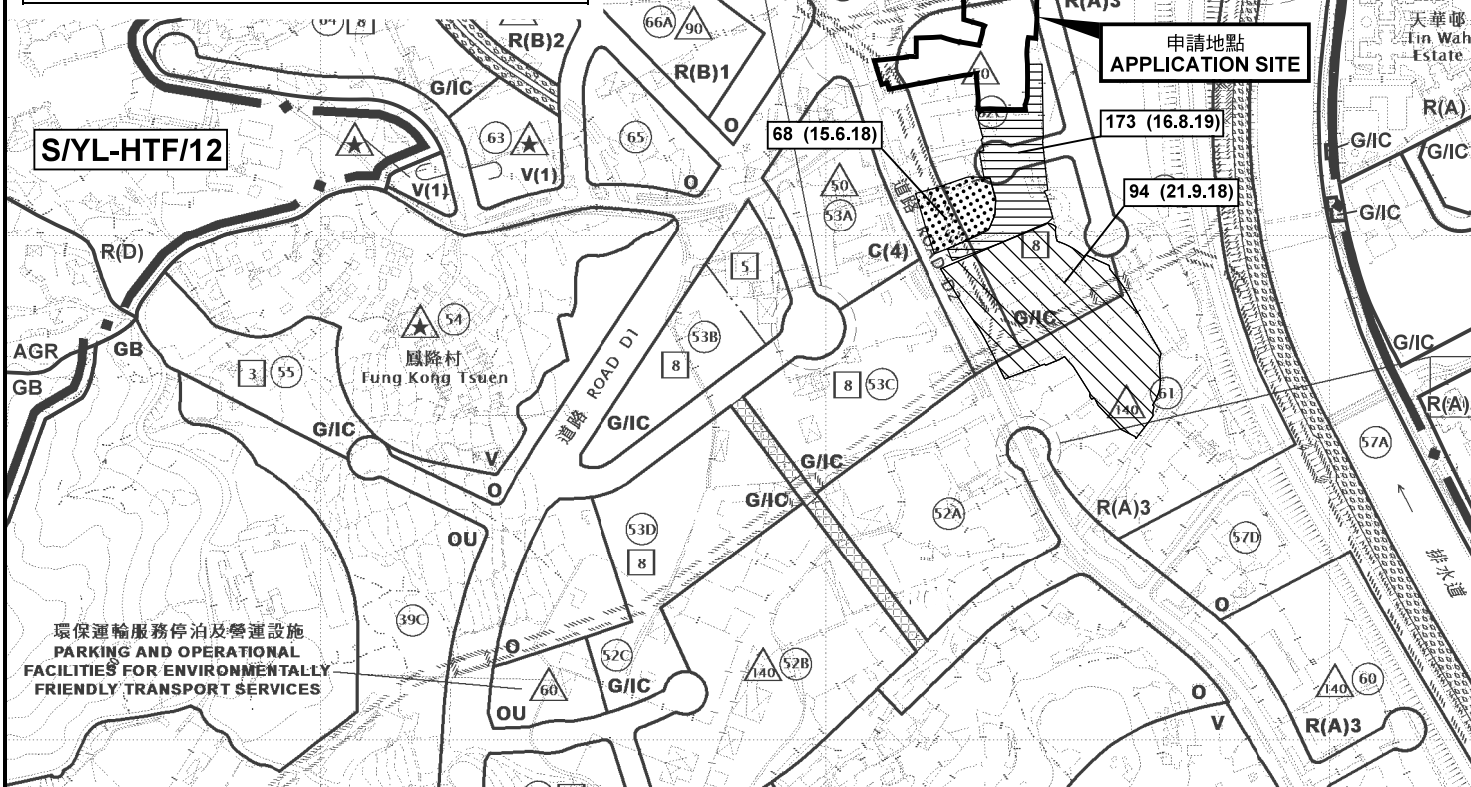
(摘錄自申請人於 5. 5. 2020 呈交的申請書)
(Extract from Applicant's Submission of 5.5.2020)

<p>參考編號 REFERENCE No. A/HSK/227</p>	<p>繪圖 DRAWING A-3</p>
---	---------------------------



要覽圖 KEY PLAN

SCALE 1 : 50 000 比例尺



圖例 LEGEND

	獲批准的申請 APPROVED APPLICATION
	72 (10.9.99)
	會議日期 DATE OF MEETING
	申請編號 APPLICATION NUMBER

申請地點界線只作識別用
APPLICATION SITE BOUNDARY
FOR IDENTIFICATION PURPOSE ONLY

環保運輸服務停泊及營運設施
PARKING AND OPERATIONAL
FACILITIES FOR ENVIRONMENTALLY
FRIENDLY TRANSPORT SERVICES

港口後勤、貯物
及工場用途
PORT BACK-UP,
STORAGE AND
WORKSHOP USES

物流設施
LOGISTICS FACILITY

本摘要圖於2020年6月9日擬備，
所根據的資料為於2018年10月16日
核准的分區計劃大綱圖編號 S/HSK/2
EXTRACT PLAN PREPARED ON 9.6.2020
BASED ON OUTLINE ZONING PLAN No.
S/HSK/2 APPROVED ON 16.10.2018

位置圖及同類申請 LOCATION PLAN WITH SIMILAR APPLICATIONS

臨時物流中心及附屬泊車位 (為期3年)
元朗厦村丈量約份第129約地段第3150號餘段(部分)、第3151號餘段(部分)、
第3152號餘段(部分)、第3162號餘段、第3163號餘段(部分)、第3164號(部分)、第3165號、
第3166號、第3167號A分段(部分)、第3168號(部分)、第3169號(部分)、第3177號(部分)、
第3178號(部分)、第3179號、第3180號、第3181號A分段(部分)、第3181號餘段(部分)、第3182號、
第3183號(部分)、第3184號(部分)、第3187號餘段(部分)及第3188號餘段(部分)和毗連政府土地
TEMPORARY LOGISTICS CENTRE AND ANCILLARY PARKING OF VEHICLES FOR A PERIOD OF 3 YEARS
LOTS 3150 RP (PART), 3151 RP (PART), 3152 RP (PART), 3162 RP, 3163 RP (PART), 3164 (PART),
3165, 3166, 3167 S.A (PART), 3168 (PART), 3169 (PART), 3177 (PART), 3178 (PART), 3179, 3180,
3181 S.A (PART), 3181 RP (PART), 3182, 3183 (PART), 3184 (PART), 3187 RP (PART) AND 3188 RP (PART)
IN D.D.129 AND ADJOINING GOVERNMENT LAND, HA TUSEN, YUEN LONG

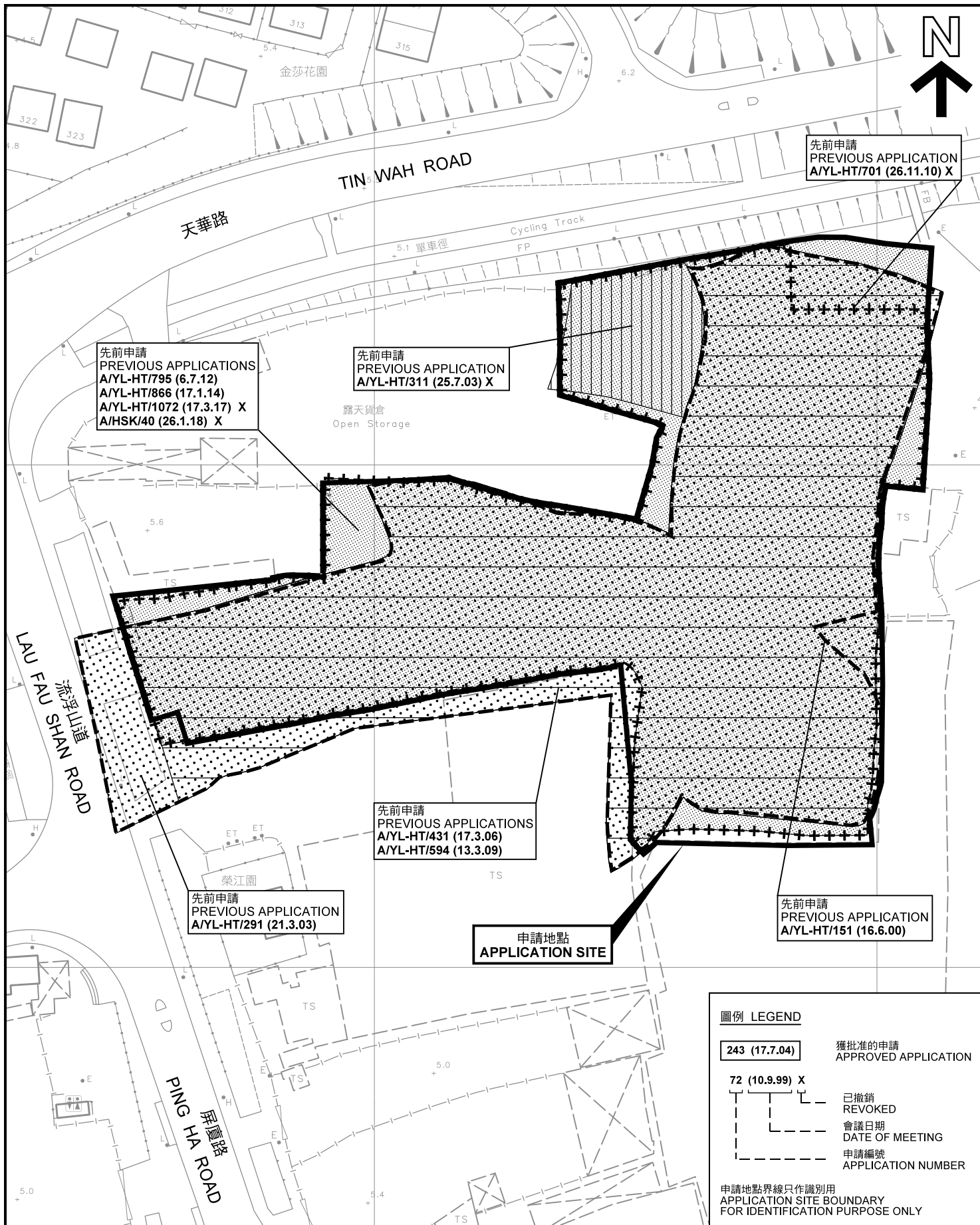
SCALE 1 : 7 500 比例尺

米 100 0 100 200 300 米
METRES

規劃署
PLANNING
DEPARTMENT

參考編號
REFERENCE No.
A/HSK/227

圖 PLAN
A-1a



先前申請
PREVIOUS APPLICATION
A/YL-HT/701 (26.11.10) X

先前申請
PREVIOUS APPLICATIONS
A/YL-HT/795 (6.7.12)
A/YL-HT/866 (17.1.14)
A/YL-HT/1072 (17.3.17) X
A/HSK/40 (26.1.18) X

先前申請
PREVIOUS APPLICATION
A/YL-HT/311 (25.7.03) X

先前申請
PREVIOUS APPLICATIONS
A/YL-HT/431 (17.3.06)
A/YL-HT/594 (13.3.09)

先前申請
PREVIOUS APPLICATION
A/YL-HT/291 (21.3.03)

先前申請
PREVIOUS APPLICATION
A/YL-HT/151 (16.6.00)

申請地點
APPLICATION SITE

圖例 LEGEND

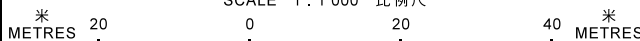
- 243 (17.7.04) 獲批准的申請
APPROVED APPLICATION
- 72 (10.9.99) X 已撤銷
REVOKED
- 會議日期
DATE OF MEETING
- 申請編號
APPLICATION NUMBER

申請地點界線只作識別用
APPLICATION SITE BOUNDARY
FOR IDENTIFICATION PURPOSE ONLY

先前申請圖 PREVIOUS APPLICATIONS PLAN

臨時物流中心及附屬泊車位 (為期3年)
元朗厦村丈量約份第129約地段第3150號餘段(部分)、第3151號餘段(部分)、
第3152號餘段(部分)、第3162號餘段、第3163號餘段(部分)、第3164號(部分)、第3165號、
第3166號、第3167號A分段(部分)、第3168號(部分)、第3169號(部分)、第3177號(部分)、
第3178號(部分)、第3179號、第3180號、第3181號A分段(部分)、第3181號餘段(部分)、第3182號、
第3183號(部分)、第3184號(部分)、第3187號餘段(部分)及第3188號餘段(部分)和毗連政府土地
TEMPORARY LOGISTICS CENTRE AND ANCILLARY PARKING OF VEHICLES FOR A PERIOD OF 3 YEARS
LOTS 3150 RP (PART), 3151 RP (PART), 3152 RP (PART), 3162 RP, 3163 RP (PART), 3164 (PART),
3165, 3166, 3167 S.A (PART), 3168 (PART), 3169 (PART), 3177 (PART), 3178 (PART), 3179, 3180,
3181 S.A (PART), 3181 RP (PART), 3182, 3183 (PART), 3184 (PART), 3187 RP (PART) AND 3188 RP (PART)
IN D.D.129 AND ADJOINING GOVERNMENT LAND, HA TUSEN, YUEN LONG

SCALE 1 : 1 000 比例尺



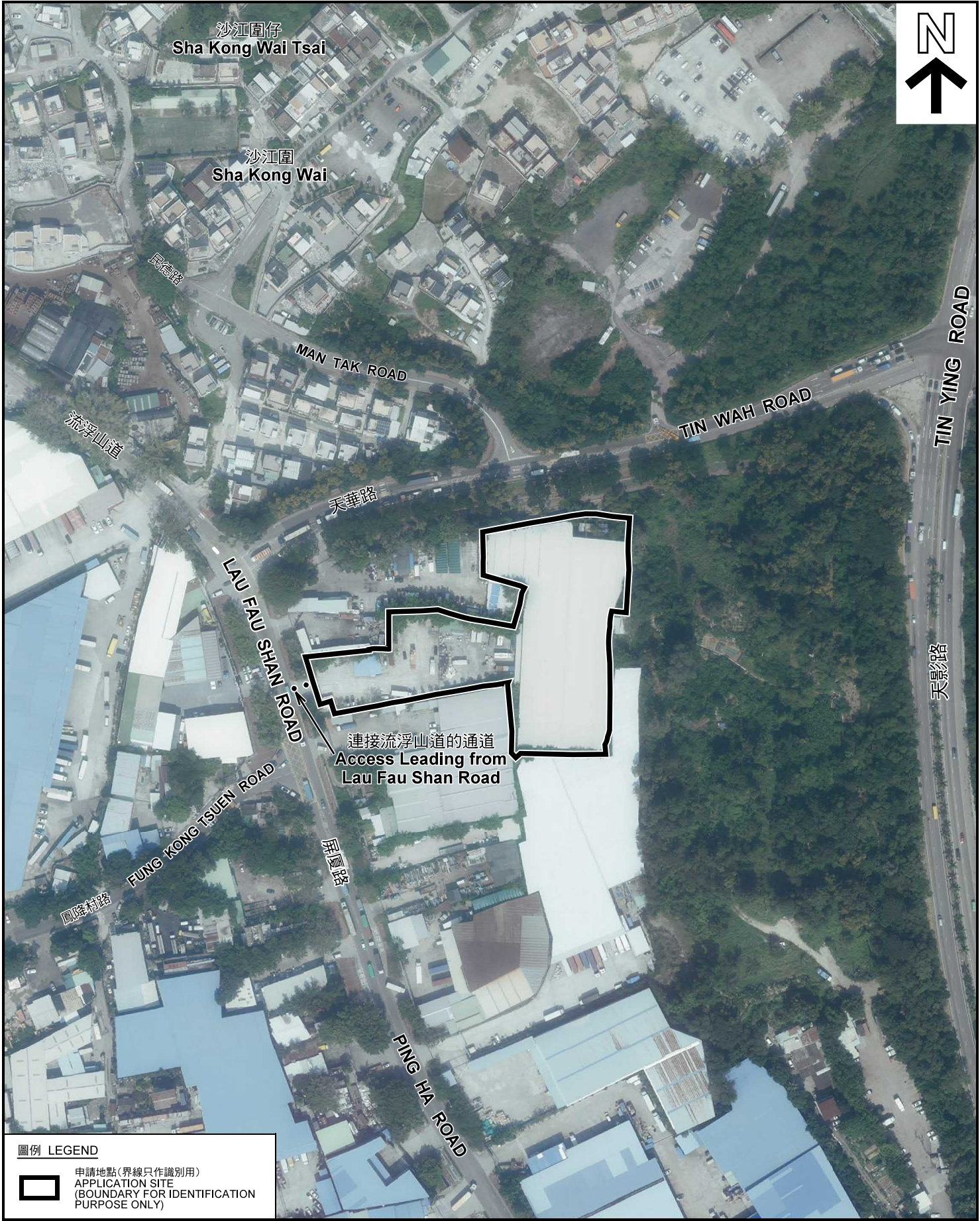
本摘要圖於2020年6月5日擬備，所根據的資料為測量圖編號 6-NW-2A
EXTRACT PLAN PREPARED ON 5.6.2020
BASED ON SURVEY SHEET No. 6-NW-2A

規劃署
PLANNING
DEPARTMENT



參考編號
REFERENCE No.
A/HSK/227

圖 PLAN
A-1b



沙江圍仔
Sha Kong Wai Tsai

沙江圍
Sha Kong Wai

MAN TAK ROAD

TIN WAH ROAD

TIN YING ROAD

天影路

天華路


LAU FAU SHAN ROAD

FUNG KONG TSUEN ROAD

連接流浮山道的通道
Access Leading from
Lau Fau Shan Road

PING HA ROAD

圖例 LEGEND

 申請地點(界線只作識別用)
APPLICATION SITE
(BOUNDARY FOR IDENTIFICATION
PURPOSE ONLY)

航攝照片 AERIAL PHOTO

本摘要圖於2020年6月4日擬備，所根據的資料為地政總署於2019年10月18日拍得的航攝照片編號 E072445C
EXTRACT PLAN PREPARED ON 4.6.2020
E072445C TAKEN ON 18.10.2019
BY LANDS DEPARTMENT

臨時物流中心及附屬泊車位 (為期3年)
元朗鄉村丈量約份第129約地段第3150號餘段(部分)、第3151號餘段(部分)、
第3152號餘段(部分)、第3162號餘段、第3163號餘段(部分)、第3164號(部分)、第3165號、
第3166號、第3167號A分段(部分)、第3168號(部分)、第3169號(部分)、第3177號(部分)、
第3178號(部分)、第3179號、第3180號、第3181號A分段(部分)、第3181號餘段(部分)、第3182號、
第3183號(部分)、第3184號(部分)、第3187號餘段(部分)及第3188號餘段(部分)和毗連政府土地
TEMPORARY LOGISTICS CENTRE AND ANCILLARY PARKING OF VEHICLES FOR A PERIOD OF 3 YEARS
LOTS 3150 RP (PART), 3151 RP (PART), 3152 RP (PART), 3162 RP, 3163 RP (PART), 3164 (PART),
3165, 3166, 3167 SA (PART), 3168 (PART), 3169 (PART), 3177 (PART), 3178 (PART), 3179, 3180,
3181 SA (PART), 3181 RP (PART), 3182, 3183 (PART), 3184 (PART), 3187 RP (PART) AND 3188 RP (PART)
IN D.D.129 AND ADJOINING GOVERNMENT LAND, HA TUSEN, YUEN LONG

規劃署
PLANNING
DEPARTMENT



參考編號
REFERENCE No.
A/HSK/227

圖 PLAN
A-3

申請地點
APPLICATION SITE



連接流浮山道的通道
Access Leading to
Lau Fau Shan Road



申請地點
APPLICATION SITE



申請地點
APPLICATION SITE



申請地點
APPLICATION SITE

實地照片 SITE PHOTOS

本圖於2020年6月2日擬備，所根據的資料為攝於2020年5月28日的實地照片
PLAN PREPARED ON 2.6.2020
BASED ON SITE PHOTOS
TAKEN ON 28.5.2020

臨時物流中心及附屬泊車位（為期3年）
元朗厦村丈量約份第129約地段第3150號餘段(部分)、第3151號餘段(部分)、
第3152號餘段(部分)、第3162號餘段、第3163號餘段(部分)、第3164號(部分)、第3165號、
第3166號、第3167號分份(部分)、第3168號(部分)、第3169號(部分)、第3177號(部分)、
第3178號(部分)、第3179號、第3180號、第3181號分份(部分)、第3181號餘段(部分)、第3182號、
第3183號(部分)、第3184號(部分)、第3187號餘段(部分)及第3188號餘段(部分)和毗連政府土地
TEMPORARY LOGISTICS CENTRE AND ANCILLARY PARKING OF VEHICLES FOR A PERIOD OF 3 YEARS
LOTS 3150 RP (PART), 3151 RP (PART), 3152 RP (PART), 3162 RP, 3163 RP (PART), 3164 (PART),
3165, 3166, 3167 S.A (PART), 3168 (PART), 3169 (PART), 3177 (PART), 3178 (PART), 3179, 3180,
3181 S.A (PART), 3181 RP (PART), 3182, 3183 (PART), 3184 (PART), 3187 RP (PART) AND 3188 RP (PART)
IN D.D.129 AND ADJOINING GOVERNMENT LAND, HA TUSEN, YUEN LONG

規劃署
PLANNING
DEPARTMENT



參考編號
REFERENCE No.
A/HSK/227

圖 PLAN
A-4a



5

申請地點
APPLICATION SITE



6

申請地點
APPLICATION SITE



7

申請地點
APPLICATION SITE



8

申請地點
APPLICATION SITE

實地照片 SITE PHOTOS

本圖於2020年6月2日擬備，所根據的資料為攝於2020年5月28日的實地照片
PLAN PREPARED ON 2.6.2020
BASED ON SITE PHOTOS
TAKEN ON 28.5.2020

臨時物流中心及附屬泊車位（為期3年）
元朗厦村丈量約份第129約地段第3150號餘段（部分）、第3151號餘段（部分）、
第3152號餘段（部分）、第3162號餘段、第3163號餘段（部分）、第3164號（部分）、第3165號、
第3166號、第3167號A分段（部分）、第3168號（部分）、第3169號（部分）、第3177號（部分）、
第3178號（部分）、第3179號、第3180號、第3181號A分段（部分）、第3181號餘段（部分）、第3182號、
第3183號（部分）、第3184號（部分）、第3187號餘段（部分）及第3188號餘段（部分）和毗連政府土地
TEMPORARY LOGISTICS CENTRE AND ANCILLARY PARKING OF VEHICLES FOR A PERIOD OF 3 YEARS
LOTS 3150 RP (PART), 3151 RP (PART), 3152 RP (PART), 3162 RP, 3163 RP (PART), 3164 (PART),
3165, 3166, 3167 S.A (PART), 3168 (PART), 3169 (PART), 3177 (PART), 3178 (PART), 3179, 3180,
3181 S.A (PART), 3181 RP (PART), 3182, 3183 (PART), 3184 (PART), 3187 RP (PART) AND 3188 RP (PART)
IN D.D.129 AND ADJOINING GOVERNMENT LAND, HA TUSEN, YUEN LONG

規劃署
PLANNING
DEPARTMENT



參考編號
REFERENCE No.
A/HSK/227

圖 PLAN
A-4b



申請地點
APPLICATION SITE



申請地點
APPLICATION SITE



申請地點
APPLICATION SITE



申請地點
APPLICATION SITE

實地照片 SITE PHOTOS

本圖於2020年6月2日擬備，所根據的資料為攝於2020年5月28日的實地照片
PLAN PREPARED ON 2.6.2020
BASED ON SITE PHOTOS
TAKEN ON 28.5.2020

臨時物流中心及附屬泊車位（為期3年）
元朗厦村丈量約份第129約地段第3150號餘段（部分）、第3151號餘段（部分）、
第3152號餘段（部分）、第3162號餘段、第3163號餘段（部分）、第3164號（部分）、第3165號、
第3166號、第3167號A分段（部分）、第3168號（部分）、第3169號（部分）、第3177號（部分）、
第3178號（部分）、第3179號、第3180號、第3181號A分段（部分）、第3181號餘段（部分）、第3182號、
第3183號（部分）、第3184號（部分）、第3187號餘段（部分）及第3188號餘段（部分）和毗連政府土地
TEMPORARY LOGISTICS CENTRE AND ANCILLARY PARKING OF VEHICLES FOR A PERIOD OF 3 YEARS
LOTS 3150 RP (PART), 3151 RP (PART), 3152 RP (PART), 3162 RP, 3163 RP (PART), 3164 (PART),
3165, 3166, 3167 S.A (PART), 3168 (PART), 3169 (PART), 3177 (PART), 3178 (PART), 3179, 3180,
3181 S.A (PART), 3181 RP (PART), 3182, 3183 (PART), 3184 (PART), 3187 RP (PART) AND 3188 RP (PART)
IN D.D.129 AND ADJOINING GOVERNMENT LAND, HA TUSEN, YUEN LONG

規劃署
PLANNING
DEPARTMENT



參考編號
REFERENCE No.
A/HSK/227

圖 PLAN
A-4c



申請地點
APPLICATION SITE



申請地點
APPLICATION SITE



申請地點
APPLICATION SITE



申請地點
APPLICATION SITE

實地照片 SITE PHOTOS

本圖於2020年6月2日擬備，所根據的資料為攝於2020年5月28日的實地照片
PLAN PREPARED ON 2.6.2020
BASED ON SITE PHOTOS
TAKEN ON 28.5.2020

臨時物流中心及附屬泊車位（為期3年）
元朗厦村丈量約份第129約地段第3150號餘段(部分)、第3151號餘段(部分)、
第3152號餘段(部分)、第3162號餘段、第3163號餘段(部分)、第3164號(部分)、第3165號、
第3166號、第3167號A分段(部分)、第3168號(部分)、第3169號(部分)、第3177號(部分)、
第3178號(部分)、第3179號、第3180號、第3181號A分段(部分)、第3181號餘段(部分)、第3182號、
第3183號(部分)、第3184號(部分)、第3187號餘段(部分)及第3188號餘段(部分)和毗連政府土地
TEMPORARY LOGISTICS CENTRE AND ANCILLARY PARKING OF VEHICLES FOR A PERIOD OF 3 YEARS
LOTS 3150 RP (PART), 3151 RP (PART), 3152 RP (PART), 3162 RP, 3163 RP (PART), 3164 (PART),
3165, 3166, 3167 S.A (PART), 3168 (PART), 3169 (PART), 3177 (PART), 3178 (PART), 3179, 3180,
3181 S.A (PART), 3181 RP (PART), 3182, 3183 (PART), 3184 (PART), 3187 RP (PART) AND 3188 RP (PART)
IN D.D.129 AND ADJOINING GOVERNMENT LAND, HA TUSEN, YUEN LONG

規劃署
PLANNING
DEPARTMENT



參考編號
REFERENCE No.
A/HSK/227

圖 PLAN
A-4d