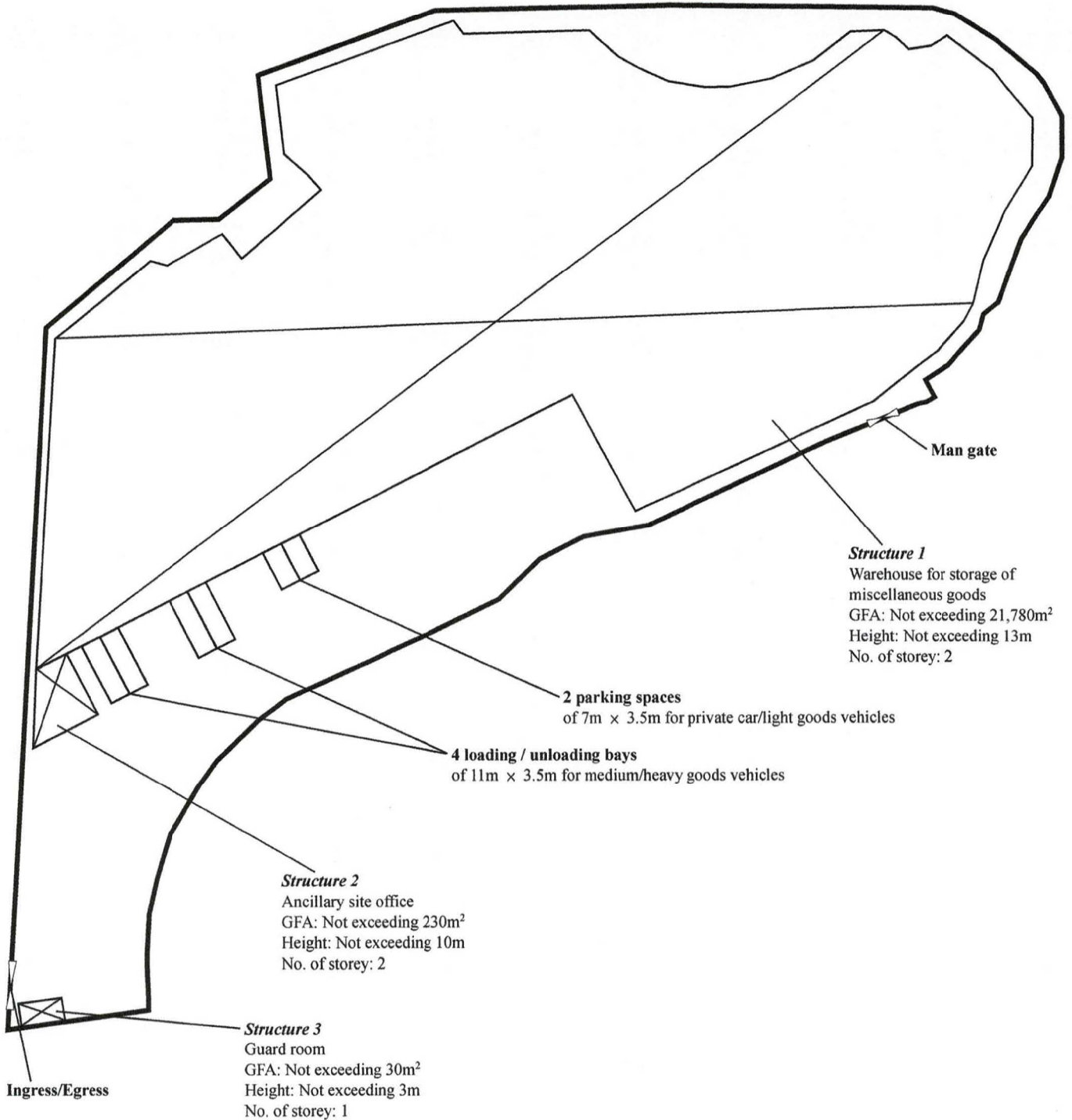


<p>Proposed Development:</p> <p>Proposed Temporary Warehouse for Storage of Miscellaneous Goods for a Period of 3 Years at Lots 1103RP (Part), 1104RP, 1105, 1106 (Part), 1107 (Part), 1131 (Part), 1132 (Part), 1138 (Part), 1139 S.A RP, 1139RP (Part), 1140 (Part), 1141RP, 1142, 1143RP (Part), 1145 (Part), 1146 (Part), 1153 (Part), 1154RP (Part), 1155 (Part), 1156 (Part) &amp; 1169RP (Part) in D.D. 125, Ha Tsuen, Yuen Long, N.T.</p>	<p>Figure 2: Extract from OZP No. S/HSK/2</p> <p>Scale: <del>1:7500</del></p>	<p>Remarks:</p> <p>← → Vehicular Access Leading from Ha Tsuen Road</p>
---	---	--

(摘錄自申請人於 13. 11. 2020 提交的申請書)  
(Extract from Applicant's  
Submission of 13.11.2020)

<p>參考編號 REFERENCE No. A/HSK/273</p>	<p>繪圖 DRAWING A-1</p>
---	---------------------------



Proposed Development:

**Proposed Temporary Warehouse for Storage of Miscellaneous Goods for a Period of 3 Years at Lots 1103RP (Part), 1104RP, 1105, 1106 (Part), 1107 (Part), 1131 (Part), 1132 (Part), 1138 (Part), 1139 S.A RP, 1139RP (Part), 1140 (Part), 1141RP, 1142, 1143RP (Part), 1145 (Part), 1146 (Part), 1153 (Part), 1154RP (Part), 1155 (Part), 1156 (Part) & 1169RP (Part) in D.D. 125, Ha Tsuen, Yuen Long, N.T.**

**Figure 3:  
Proposed Layout Plan**

Scale:  
~~1:1000~~

Remarks:

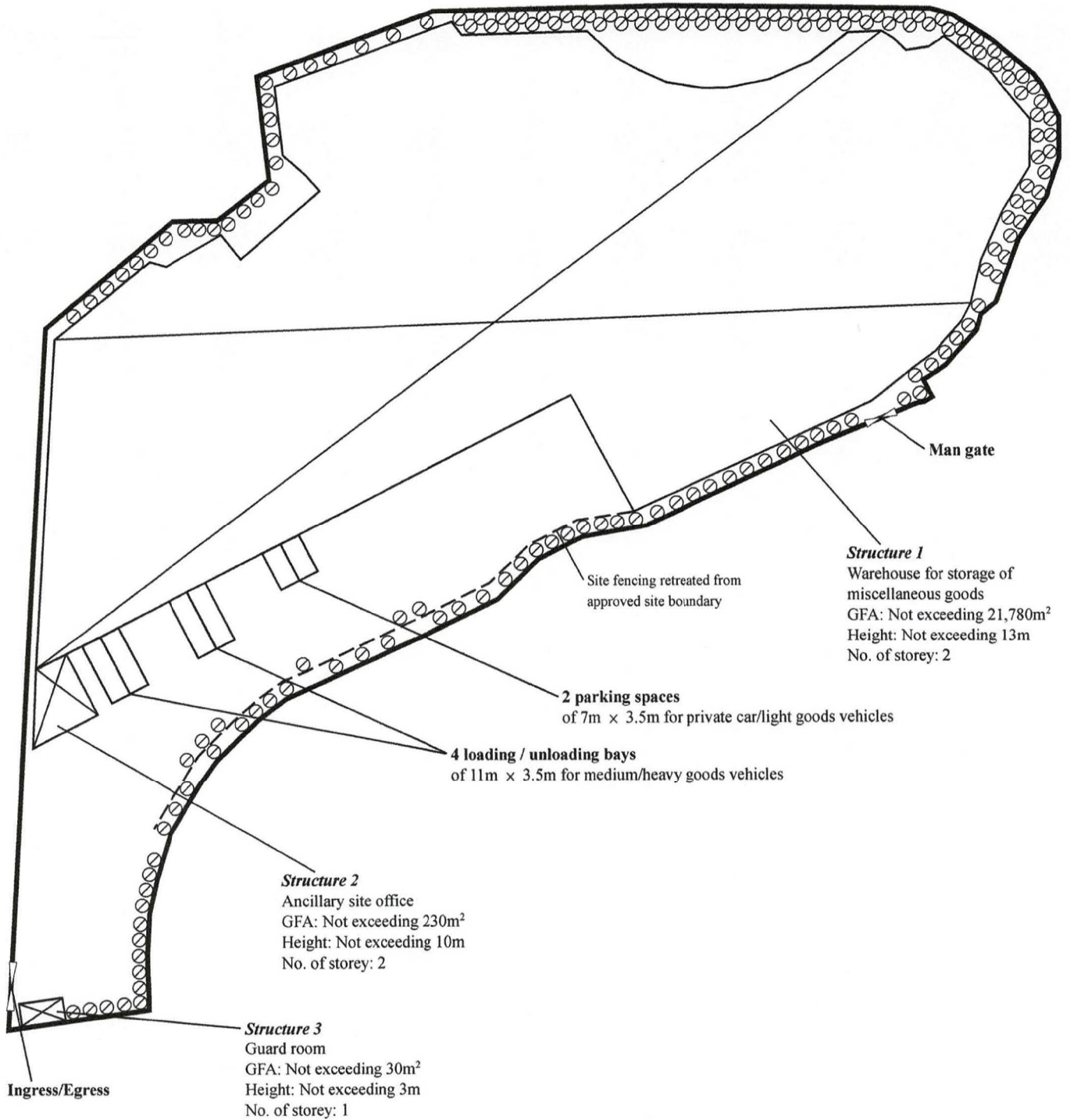
(摘錄自申請人於 18. 12. 2020 提交的進一步資料)  
(Extract from Applicant's Further  
Information Submitted on 18.12.2020)

參考編號  
REFERENCE No.  
A/HSK/273

繪圖 DRAWING  
A-2



Existing Tree	Approximate Height	Spacing
⊙ Existing trees including <i>Ficus microcarpa</i> and <i>Macaranga tanarius</i> to be preserved	About 2.75m to 6.5m	4m



Proposed Development:

Proposed Temporary Warehouse for Storage of Miscellaneous Goods for a Period of 3 Years at Lots 1103RP (Part), 1104RP, 1105, 1106 (Part), 1107 (Part), 1131 (Part), 1132 (Part), 1138 (Part), 1139 S.A RP, 1139RP (Part), 1140 (Part), 1141RP, 1142, 1143RP (Part), 1145 (Part), 1146 (Part), 1153 (Part), 1154RP (Part), 1155 (Part), 1156 (Part) & 1169RP (Part) in D.D. 125, Ha Tsuen, Yuen Long, N.T.

Figure 4:

As-planted Landscape & Tree Preservation Plan

Scale:

~~1:1000~~

Remarks:

(摘錄自申請人於 18. 12. 2020 呈交的進一步資料)  
(Extract from Applicant's Further Information Submitted on 18.12.2020)

參考編號  
REFERENCE No.  
A/HSK/273

繪圖 DRAWING  
A-3

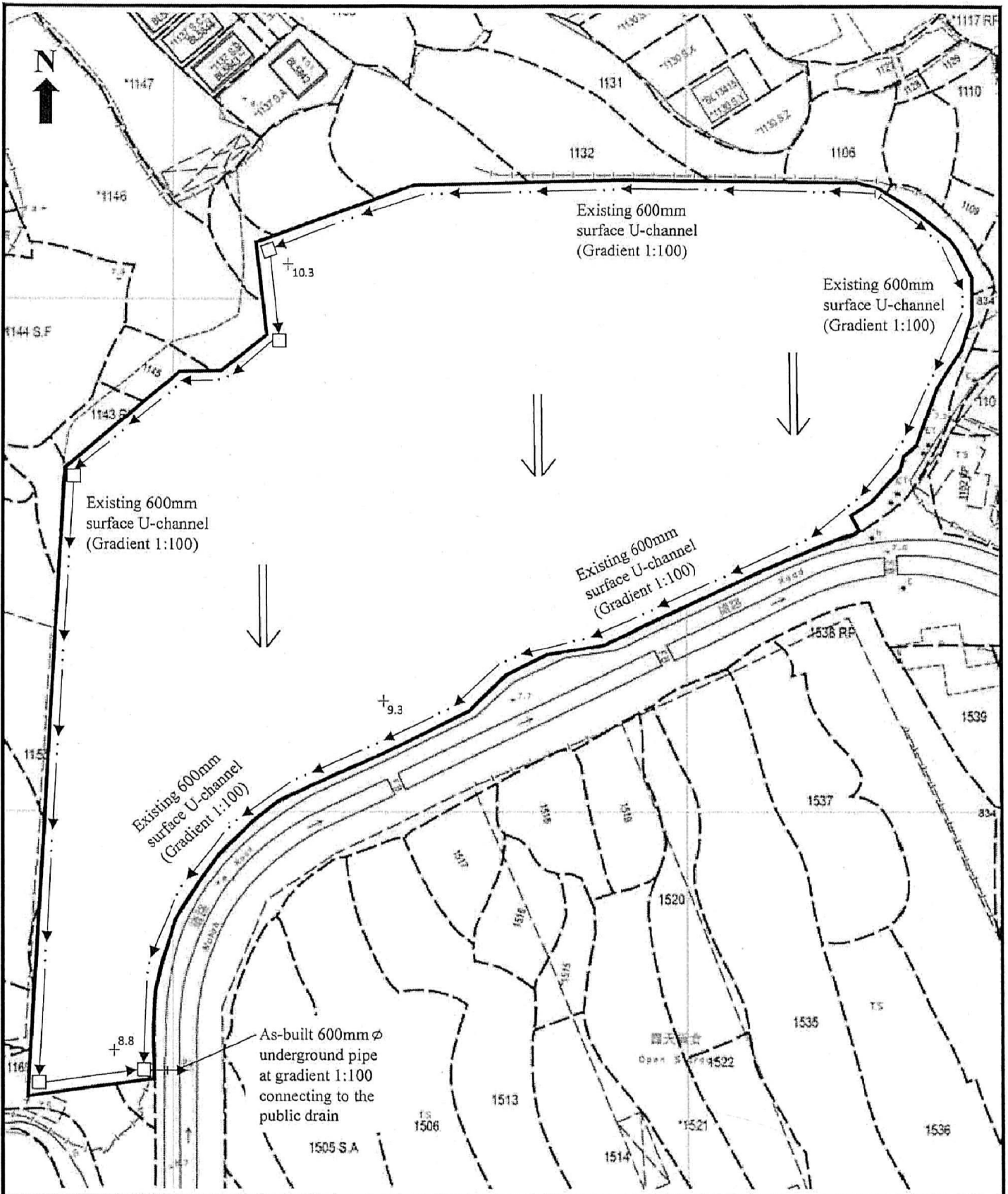


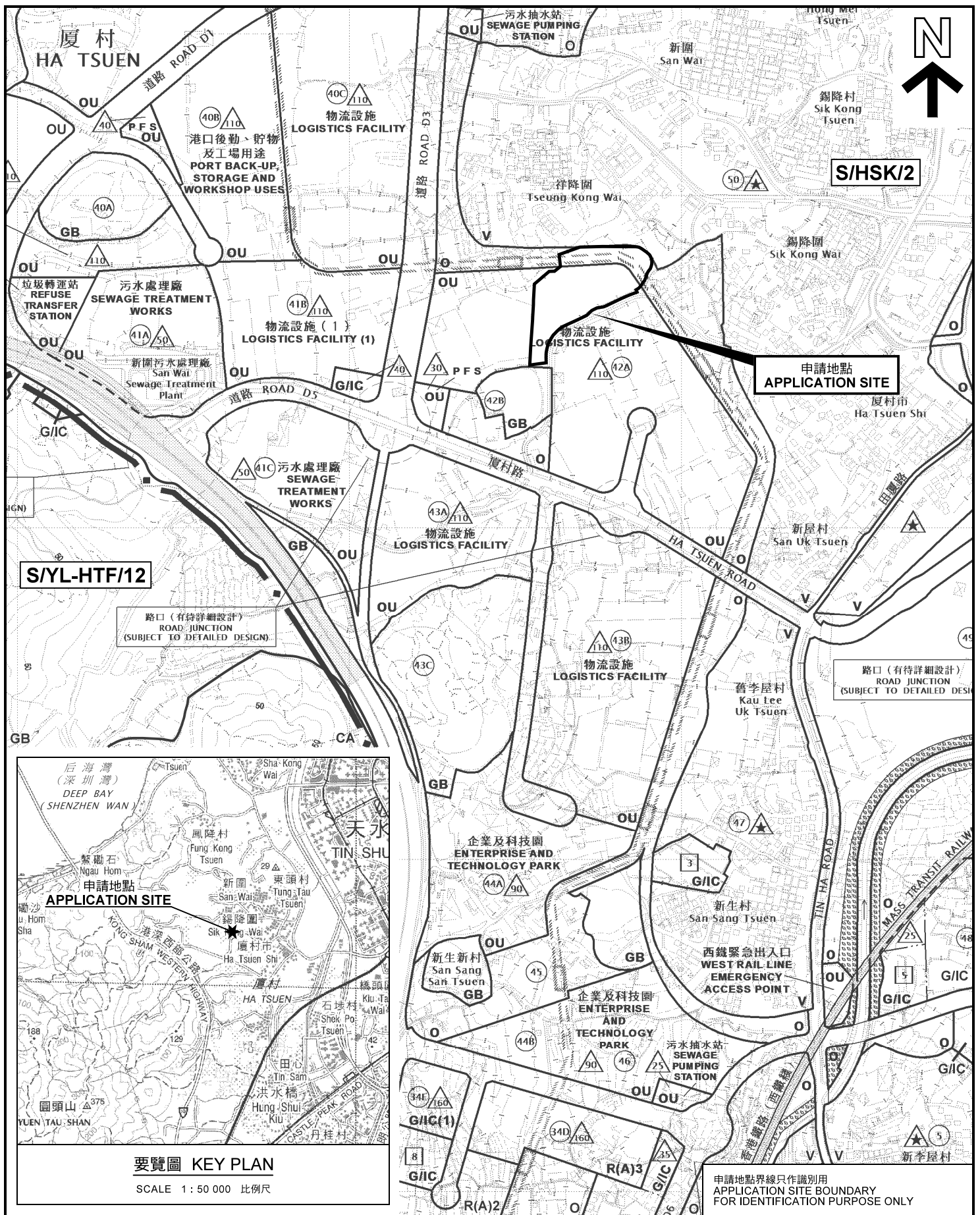
Figure 5:  
As-built Drainage Plan

Scale:  
~~1:1000~~

- Remarks:
- +10.3 Sport Level (mPD)
  - ← Flow of surface runoff
  - Catchpit with sand traps

(摘錄自申請人於 13. 11. 2020 提交的申請書)  
(Extract from Applicant's Submission of 13.11.2020)

參考編號 REFERENCE No. A/HSK/273	繪圖 DRAWING A-4
------------------------------------	-------------------



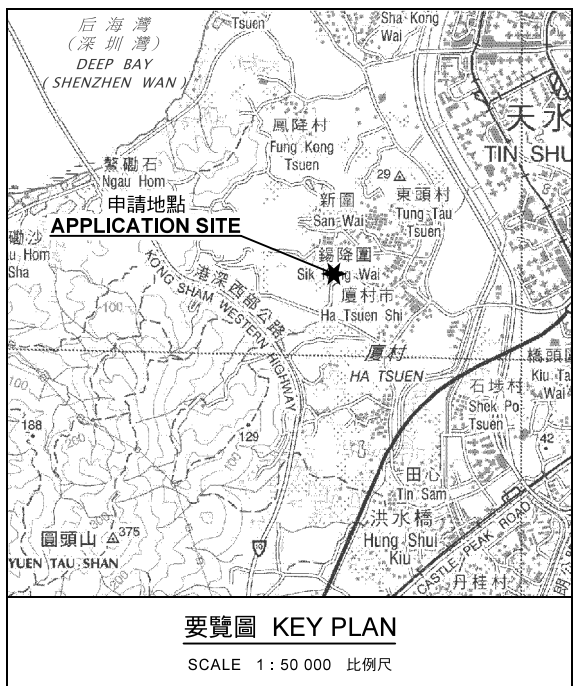
S/HSK/2

申請地點  
APPLICATION SITE

S/YL-HTF/12

路口 (有待詳細設計)  
ROAD JUNCTION  
(SUBJECT TO DETAILED DESIGN)

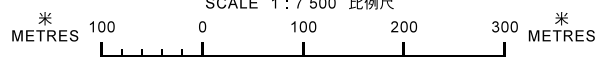
路口 (有待詳細設計)  
ROAD JUNCTION  
(SUBJECT TO DETAILED DESIGN)



要覽圖 KEY PLAN  
SCALE 1 : 50 000 比例尺

位置圖 LOCATION PLAN

臨時貨倉存放雜貨用途(為期3年)  
元朗厦村丈量約份第125約地段第1103號餘段(部分)、第1104號餘段、  
第1105號(部分)、第1106號(部分)、第1107號(部分)、第1131號(部分)、第1132號(部分)、  
第1138號(部分)、第1139號A分段餘段、第1139號餘段(部分)、第1140號(部分)、  
第1141號餘段、第1142號、第1143號餘段(部分)、第1145號(部分)、第1146號(部分)、  
第1153號(部分)、第1154號餘段(部分)、第1155號(部分)、第1156號(部分)及第1169號餘段(部分)  
TEMPORARY WAREHOUSE STORAGE OF MISCELLANEOUS GOODS  
FOR A PERIOD OF 3 YEARS  
LOTS 1103 RP (PART), 1104 RP, 1105, 1106 (PART), 1107 (PART), 1131 (PART),  
1132 (PART), 1138 (PART), 1139 S.A RP, 1139 RP (PART), 1140 (PART), 1141 RP,  
1142, 1143 RP (PART), 1145 (PART), 1146 (PART), 1153 (PART), 1154 RP (PART),  
1155 (PART), 1156 (PART) AND 1169 RP (PART) IN D.D.125, HA TSUEN, YUEN LONG  
SCALE 1 : 7 500 比例尺

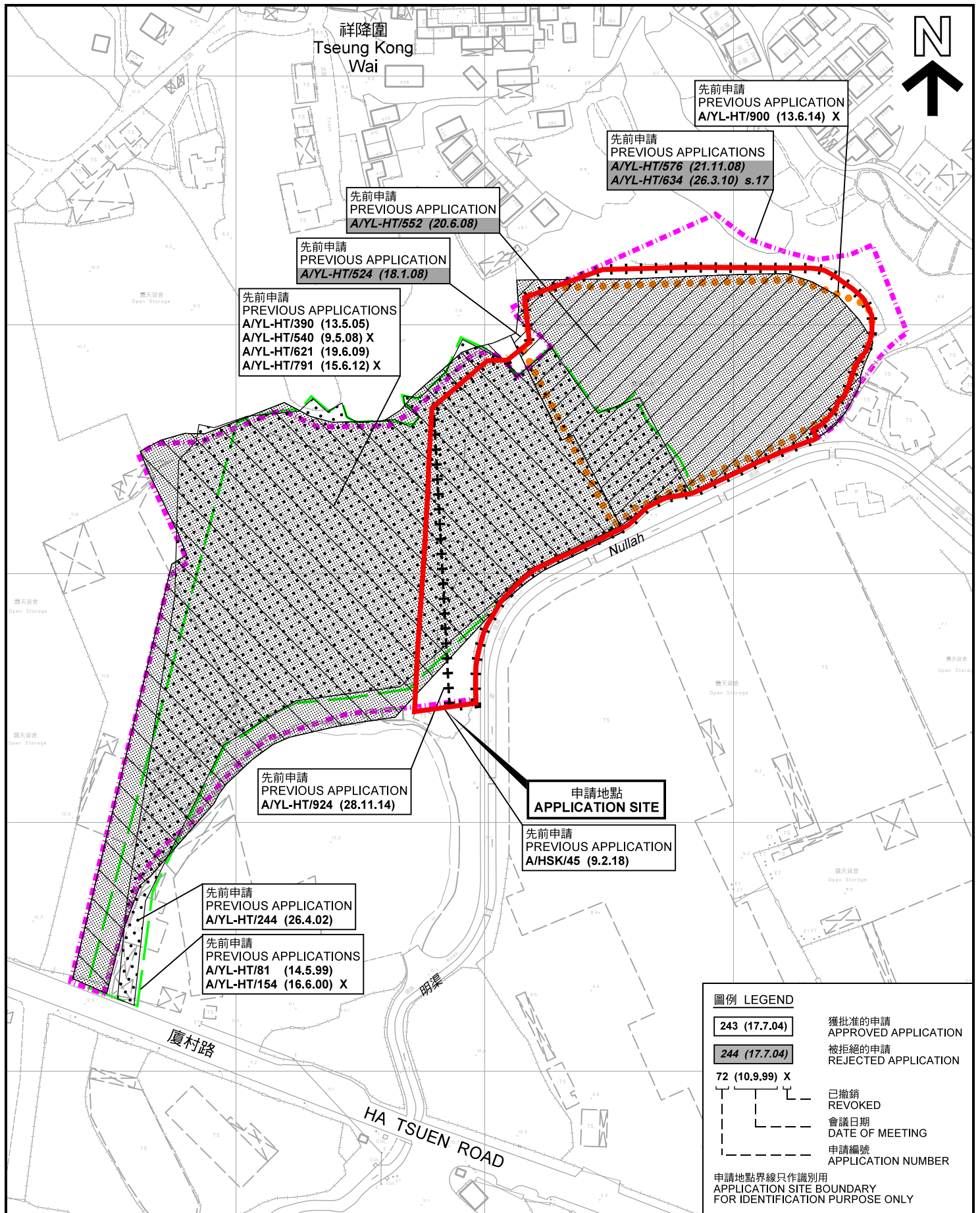


規劃署  
PLANNING  
DEPARTMENT



參考編號  
REFERENCE No.  
A/HSK/273

圖 PLAN  
A-1a



先前申請圖 PREVIOUS APPLICATIONS PLAN

本摘要圖於2020年12月23日擬備，所根據的資料為測量圖編號 6-NW-7A 及 6-NW-7C  
EXTRACT PLAN PREPARED ON 23.12.2020  
BASED ON SURVEY SHEETS No. 6-NW-7A & 6-NW-7C

臨時貨倉存放雜貨用途(為期3年)  
元朗廈村丈量約份第125約地段第1103號餘段(部分)、第1104號餘段、第1105號、第1106號(部分)、第1107號(部分)、第1131號(部分)、第1132號(部分)、第1138號(部分)、第1139號A分段餘段、第1139號餘段(部分)、第1140號(部分)、第1141號餘段、第1142號、第1143號餘段(部分)、第1145號(部分)、第1146號(部分)、第1153號(部分)、第1154號餘段(部分)、第1155號(部分)、第1156號(部分)及第1169號餘段(部分)  
TEMPORARY WAREHOUSE STORAGE OF MISCELLANEOUS GOODS  
FOR A PERIOD OF 3 YEARS  
LOTS 1103 RP (PART), 1104 RP, 1105, 1106 (PART), 1107 (PART), 1131 (PART), 1132 (PART), 1138 (PART), 1139 S.A RP, 1139 RP (PART), 1140 (PART), 1141 RP, 1142, 1143 RP (PART), 1145 (PART), 1146 (PART), 1153 (PART), 1154 RP (PART), 1155 (PART), 1156 (PART) AND 1169 RP (PART) IN D.D.125, HA TSUEN, YUEN LONG  
SCALE 1 : 2 000 比例尺

米 METRES 20 0 20 40 60 80 100 米 METRES

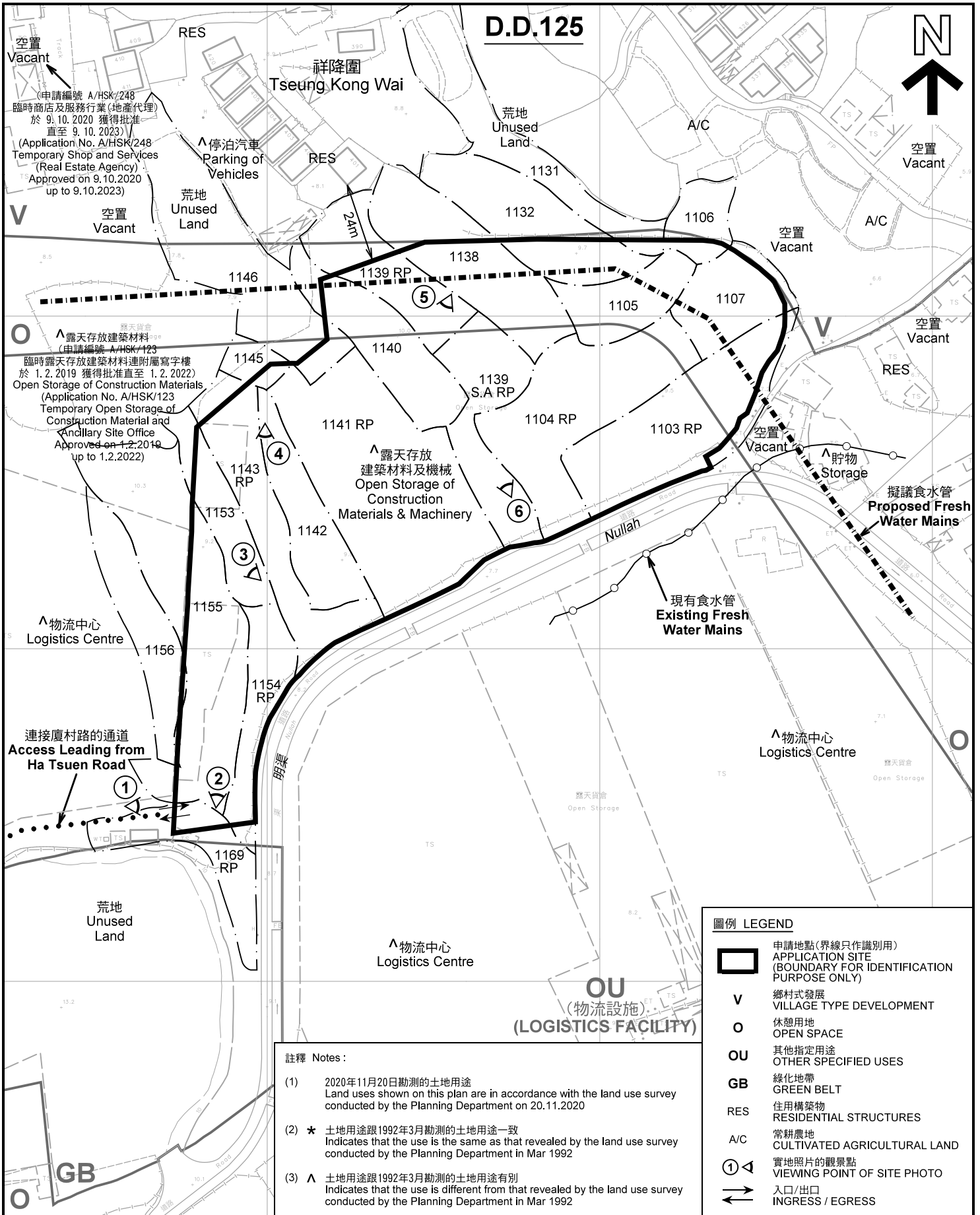
規劃署  
PLANNING  
DEPARTMENT



參考編號  
REFERENCE No.  
A/HSK/273

圖 PLAN  
A-1b

D.D.125



**註釋 Notes :**

(1) 2020年11月20日勘測的土地用途  
Land uses shown on this plan are in accordance with the land use survey conducted by the Planning Department on 20.11.2020

(2) \* 土地用途跟1992年3月勘測的土地用途一致  
Indicates that the use is the same as that revealed by the land use survey conducted by the Planning Department in Mar 1992

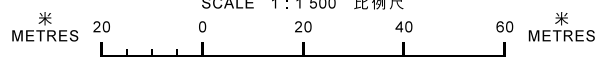
(3) ^ 土地用途跟1992年3月勘測的土地用途有別  
Indicates that the use is different from that revealed by the land use survey conducted by the Planning Department in Mar 1992

**圖例 LEGEND**

	申請地點(界線只作識別用) APPLICATION SITE (BOUNDARY FOR IDENTIFICATION PURPOSE ONLY)
V	鄉村式發展 VILLAGE TYPE DEVELOPMENT
O	休憩用地 OPEN SPACE
OU	其他指定用途 OTHER SPECIFIED USES
GB	綠化地帶 GREEN BELT
RES	住用構築物 RESIDENTIAL STRUCTURES
A/C	常耕農地 CULTIVATED AGRICULTURAL LAND
①	實地照片的觀景點 VIEWING POINT OF SITE PHOTO
	入口/出口 INGRESS / EGRESS

**平面圖 SITE PLAN**

臨時貨倉存放雜貨用途(為期3年)  
元朗厦村丈量約份第125約地段第1103號餘段(部分)、第1104號餘段、  
第1105號(部分)、第1106號(部分)、第1107號(部分)、第1131號(部分)、第1132號(部分)、  
第1138號(部分)、第1139號A分段餘段、第1139號餘段(部分)、第1140號(部分)、  
第1141號餘段、第1142號、第1143號餘段(部分)、第1145號(部分)、第1146號(部分)、  
第1153號(部分)、第1154號餘段(部分)、第1155號(部分)、第1156號(部分)及第1169號餘段(部分)  
TEMPORARY WAREHOUSE STORAGE OF MISCELLANEOUS GOODS  
FOR A PERIOD OF 3 YEARS  
LOTS 1103 RP (PART), 1104 RP, 1105, 1106 (PART), 1107 (PART), 1131 (PART),  
1132 (PART), 1138 (PART), 1139 S.A RP, 1139 RP (PART), 1140 (PART), 1141 RP,  
1142, 1143 RP (PART), 1145 (PART), 1146 (PART), 1153 (PART), 1154 RP (PART),  
1155 (PART), 1156 (PART) AND 1169 RP (PART) IN D.D.125, HA TSUEN, YUEN LONG  
SCALE 1 : 1 500 比例尺



本摘要圖於2020年12月29日擬備，所根據的資料為測量圖編號 6-NW-7A 及 6-NW-7C  
EXTRACT PLAN PREPARED ON 29.12.2020  
BASED ON SURVEY SHEETS No. 6-NW-7A & 6-NW-7C

**規劃署  
PLANNING  
DEPARTMENT**



參考編號  
REFERENCE No.  
A/HSK/273

圖 PLAN  
A-2



祥隆圍  
Tseung Kong Wai

Nutlah

Nutlah

明渠

廈村路

HA TSUEN ROAD

連接廈村路的通道  
Access Leading from  
Ha Tsuen Road

圖例 LEGEND



申請地點(界線只作識別用)  
APPLICATION SITE  
(BOUNDARY FOR IDENTIFICATION  
PURPOSE ONLY)

本摘要圖於2020年12月23日擬備，所根據的資料為地政總署於2019年10月18日拍得的航攝照片編號 E072957C  
EXTRACT PLAN PREPARED ON 23.12.2020  
BASED ON AERIAL PHOTO No.  
E072957C TAKEN ON 18.10.2019  
BY LANDS DEPARTMENT

航攝照片 AERIAL PHOTO

臨時貨倉存放雜貨用途(為期3年)  
元朗厦村丈量約份第125約地段第1103號餘段(部分)、第1104號餘段、  
第1105號、第1106號(部分)、第1107號(部分)、第1131號(部分)、第1132號(部分)、  
第1136號(部分)、第1139號A分段餘段、第1139號餘段(部分)、第1140號(部分)、  
第1141號餘段、第1142號、第1143號餘段(部分)、第1145號(部分)、第1146號(部分)、  
第1153號(部分)、第1154號餘段(部分)、第1155號(部分)、第1156號(部分)及第1169號餘段(部分)  
TEMPORARY WAREHOUSE STORAGE OF MISCELLANEOUS GOODS  
FOR A PERIOD OF 3 YEARS  
LOTS 1103 RP (PART), 1104 RP, 1105, 1106 (PART), 1107 (PART), 1131 (PART),  
1132 (PART), 1138 (PART), 1139 S.A RP, 1139 RP (PART), 1140 (PART), 1141 RP,  
1142, 1143 RP (PART), 1145 (PART), 1146 (PART), 1153 (PART), 1154 RP (PART),  
1155 (PART), 1156 (PART) AND 1169 RP (PART) IN D.D.125, HA TSUEN, YUEN LONG

規劃署  
PLANNING  
DEPARTMENT



參考編號  
REFERENCE No.  
A/HSK/273

圖 PLAN  
A-3





### 實地照片 SITE PHOTOS

臨時貨倉存放雜貨用途(為期3年)  
元朗厦村丈量約份第125約地段第1103號餘段(部分)、第1104號餘段、  
第1105號、第1106號(部分)、第1107號(部分)、第1131號(部分)、第1132號(部分)、  
第1136號(部分)、第1139號A分段餘段、第1139號餘段(部分)、第1140號(部分)、  
第1141號餘段、第1142號、第1143號餘段(部分)、第1145號(部分)、第1146號(部分)、  
第1153號(部分)、第1154號餘段(部分)、第1155號(部分)、第1156號(部分)及第1169號餘段(部分)  
TEMPORARY WAREHOUSE STORAGE OF MISCELLANEOUS GOODS  
FOR A PERIOD OF 3 YEARS  
LOTS 1103 RP (PART), 1104 RP, 1105, 1106 (PART), 1107 (PART), 1131 (PART),  
1132 (PART), 1138 (PART), 1139 S.A RP, 1139 RP (PART), 1140 (PART), 1141 RP,  
1142, 1143 RP (PART), 1145 (PART), 1146 (PART), 1153 (PART), 1154 RP (PART),  
1155 (PART), 1156 (PART) AND 1169 RP (PART) IN D.D.125, HA TSUEN, YUEN LONG

本圖於2020年12月23日擬備，所根據的資料為攝於2020年11月20日的實地照片  
PLAN PREPARED ON 23.12.2020  
BASED ON SITE PHOTOS  
TAKEN ON 20.11.2020

規劃署  
PLANNING  
DEPARTMENT



參考編號  
REFERENCE No.  
A/HSK/273

圖 PLAN  
A-4a



**實地照片 SITE PHOTOS**

臨時貨倉存放雜貨用途(為期3年)  
 元朗厦村丈量約份第125約地段第1103號餘段(部分)、第1104號餘段、  
 第1105號、第1106號(部分)、第1107號(部分)、第1131號(部分)、第1132號(部分)、  
 第1136號(部分)、第1139號A分段餘段、第1139號餘段(部分)、第1140號(部分)、  
 第1141號餘段、第1142號、第1143號餘段(部分)、第1145號(部分)、第1146號(部分)、  
 第1153號(部分)、第1154號餘段(部分)、第1155號(部分)、第1156號(部分)及第1169號餘段(部分)  
 TEMPORARY WAREHOUSE STORAGE OF MISCELLANEOUS GOODS  
 FOR A PERIOD OF 3 YEARS  
 LOTS 1103 RP (PART), 1104 RP, 1105, 1106 (PART), 1107 (PART), 1131 (PART),  
 1132 (PART), 1138 (PART), 1139 S.A RP, 1139 RP (PART), 1140 (PART), 1141 RP,  
 1142, 1143 RP (PART), 1145 (PART), 1146 (PART), 1153 (PART), 1154 RP (PART),  
 1155 (PART), 1156 (PART) AND 1169 RP (PART) IN D.D.125, HA TSUEN, YUEN LONG

規劃署  
**PLANNING  
 DEPARTMENT**



參考編號  
 REFERENCE No.  
**A/HSK/273**

圖 PLAN  
**A-4b**

本圖於2020年12月23日擬備，所根據的資料為攝於2020年11月20日的實地照片  
 PLAN PREPARED ON 23.12.2020  
 BASED ON SITE PHOTOS  
 TAKEN ON 20.11.2020