

Proposed Temporary  
Venue for Ceremony and  
Recreation for a period of  
3 years

Vehicular Access Plan

Lot 2570(Part),  
2571(Part), 2572(Part),  
2573(Part), 2574(Part),  
2575(Part), 2576 S.A  
(Part), 2576 S.B (Part),  
2577 (Part), 2578 (Part),  
2579 RP (Part) and  
Adjoining Gov Land In  
DD129

Application Site

Width: 3.6m

Width: 7.5m

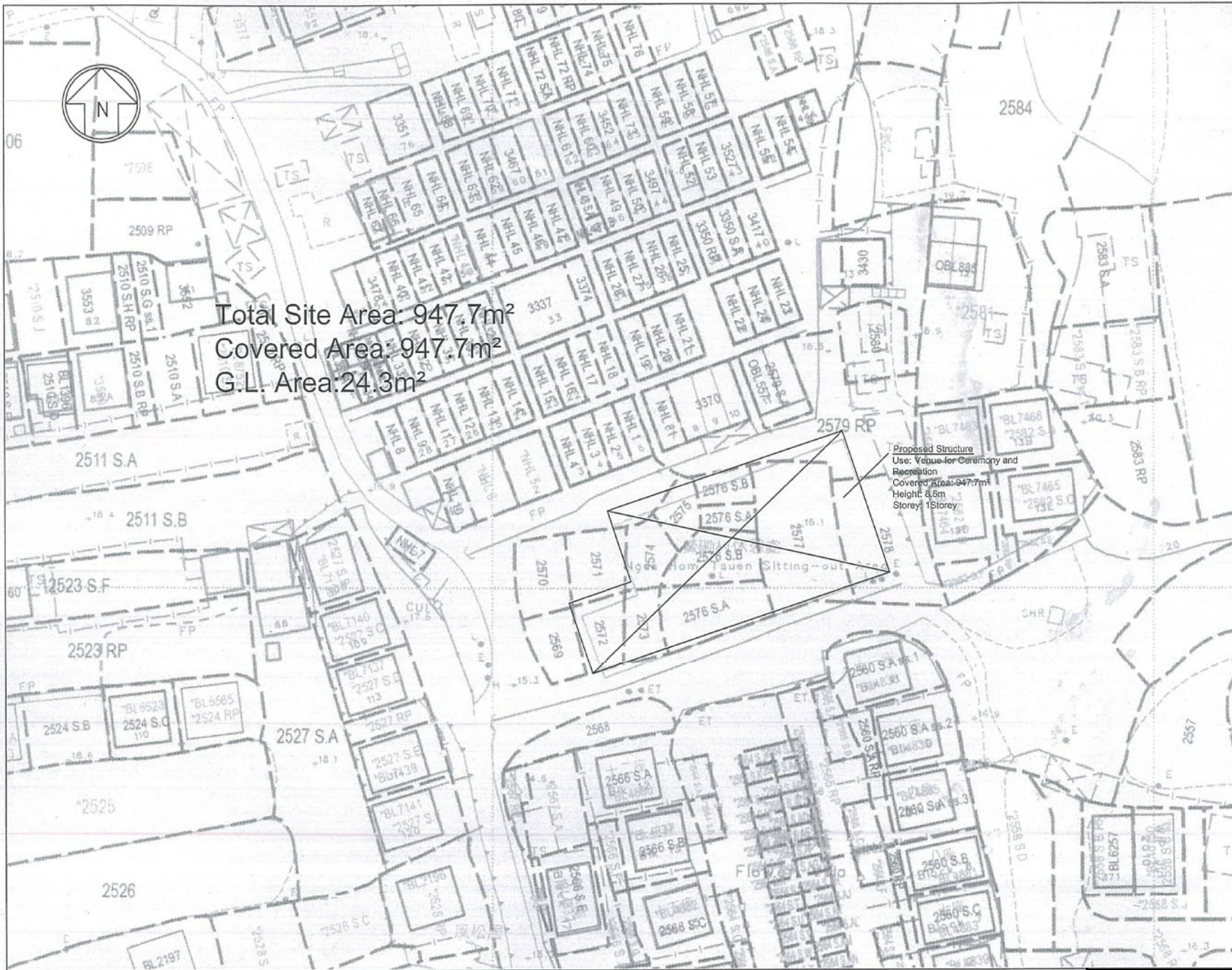
Indicative Only

(摘錄自申請人於 6. 12. 2017 呈交的申請書)  
(Extract from Applicant's  
Submission of 6.12.2017)

參考編號  
REFERENCE No.  
AYL-LFS/305

繪圖 DRAWING  
A-1





Total Site Area: 947.7m<sup>2</sup>  
 Covered Area: 947.7m<sup>2</sup>  
 G.L. Area: 24.3m<sup>2</sup>

Proposed Structure  
 Use: Venue for Ceremony and Recreation  
 Covered Area: 947.7m<sup>2</sup>  
 Height: 8.8m  
 Storeys: 1 Storey

Project :	Proposed Venue for Ceremony and Recreation
Scale :	1 : 500
Drawn By :	
OZP Planning No. Zone :	
District :	
Title :	Layout Plan

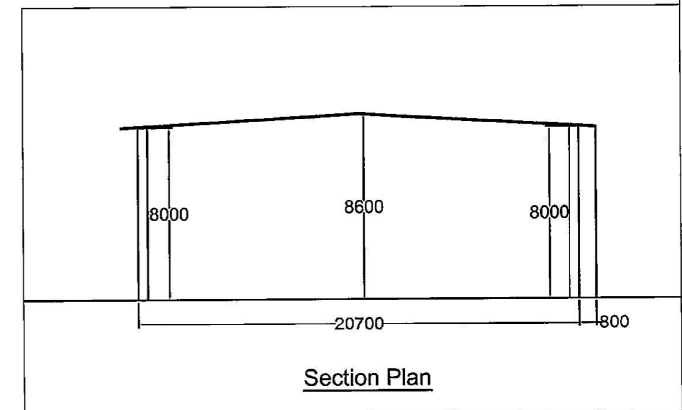
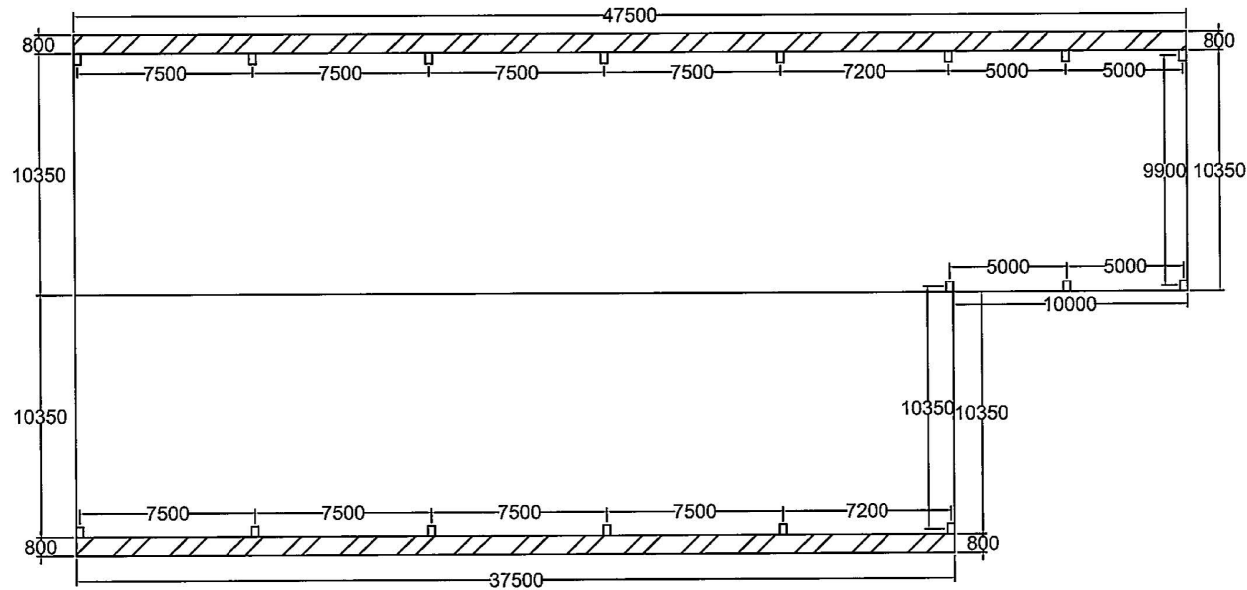
Lot 2570(Part),  
 2571(Part), 2572(Part),  
 2573(Part), 2574(Part),  
 2575(Part), 2576 S.A  
 (Part), 2576 S.B (Part),  
 2577 (Part), 2578 (Part),  
 2579 RP (Part) and  
 Adjoining Gov Land In  
 DD129

(摘錄自申請人於 6. 12. 2017 呈交的申請書)  
 (Extract from Applicant's  
 Submission of 6.12.2017)

參考編號 REFERENCE No. AYL-LFS/305	繪圖 DRAWING A-2
--------------------------------------	-------------------

**Proposed Temporary Venue for Ceremony and Recreation for a period of 3 years**

Lot 2570(Part), 2571(Part), 2572(Part), 2573(Part), 2574(Part), 2575(Part), 2576 S.A (Part), 2576 S.B (Part), 2577 (Part), 2578 (Part), 2579 RP (Part) and Adjoining Gov Land In DD129

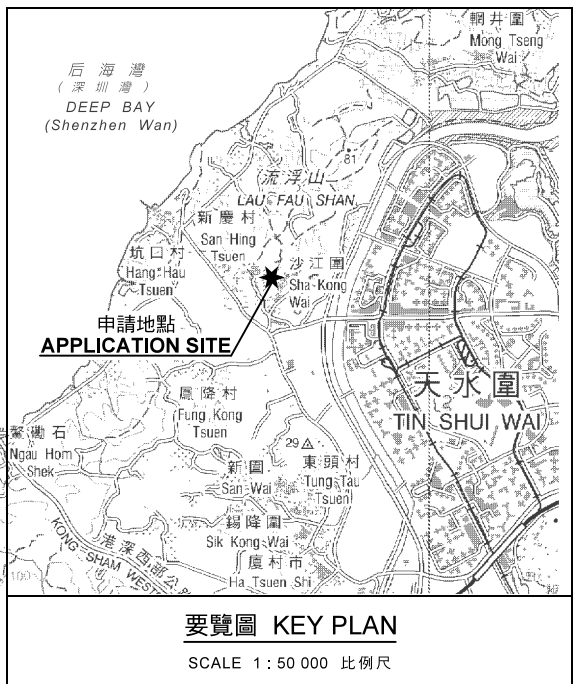
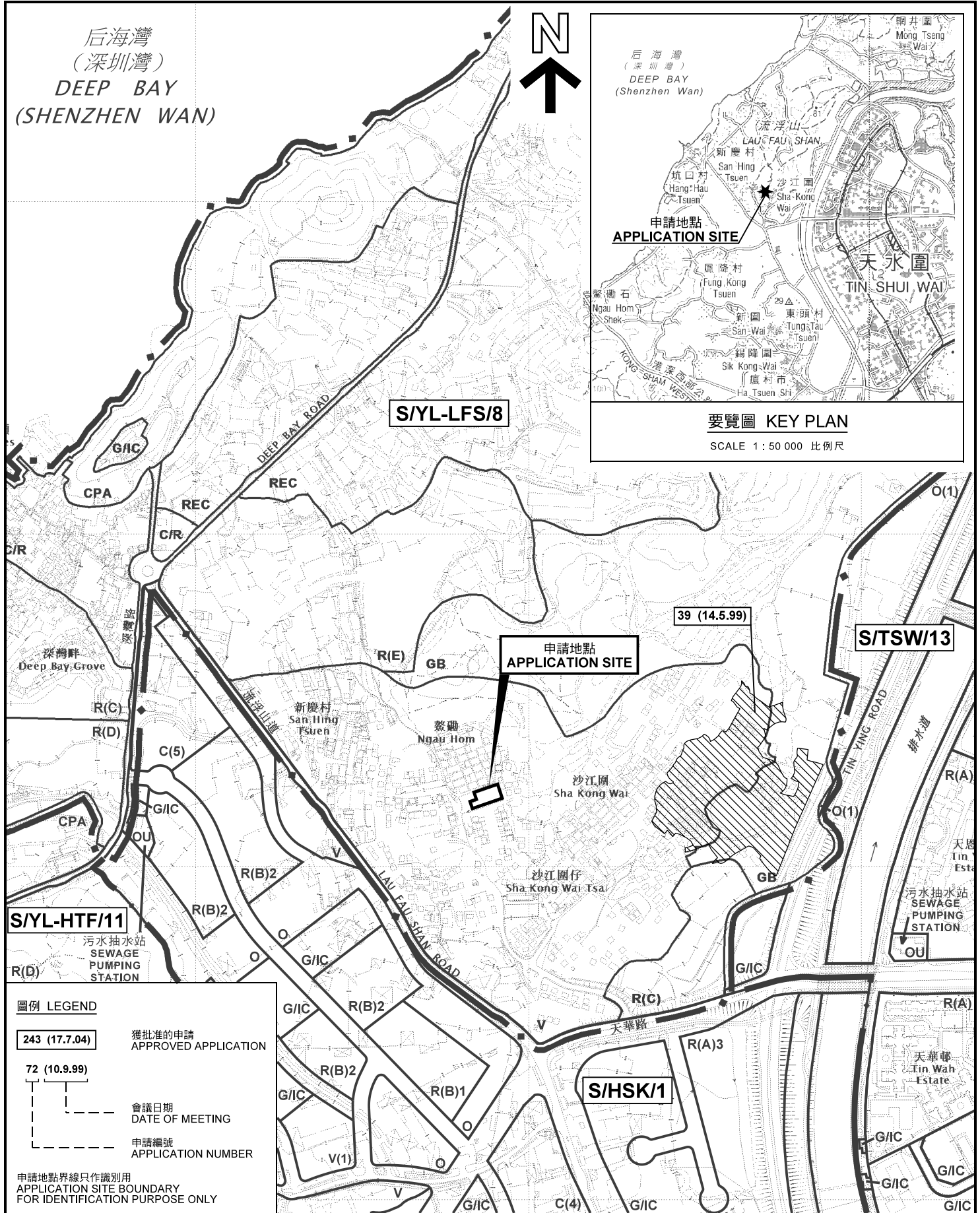


(摘錄自申請人於 6. 12. 2017 呈交的申請書)  
 (Extract from Applicant's  
 Submission of 6.12.2017)

參考編號 REFERENCE No. AYL-LFS/305	繪圖 DRAWING A-3
--------------------------------------	-------------------



后海灣  
(深圳灣)  
DEEP BAY  
(SHENZHEN WAN)



**圖例 LEGEND**

	243 (17.7.04)	獲批准的申請 APPROVED APPLICATION
	72 (10.9.99)	會議日期 DATE OF MEETING
		申請編號 APPLICATION NUMBER

申請地點界線只作識別用  
APPLICATION SITE BOUNDARY  
FOR IDENTIFICATION PURPOSE ONLY

本摘要圖於2018年1月9日擬備，所根據的資料為於2017年5月26日展示的分區計劃大綱圖編號 S/YL-LFS/8 EXTRACT PLAN PREPARED ON 9.1.2018 BASED ON OUTLINE ZONING PLAN No. S/YL-LFS/8 EXHIBITED ON 26.5.2017

**位置圖及同類申請 LOCATION PLAN WITH SIMILAR APPLICATION**

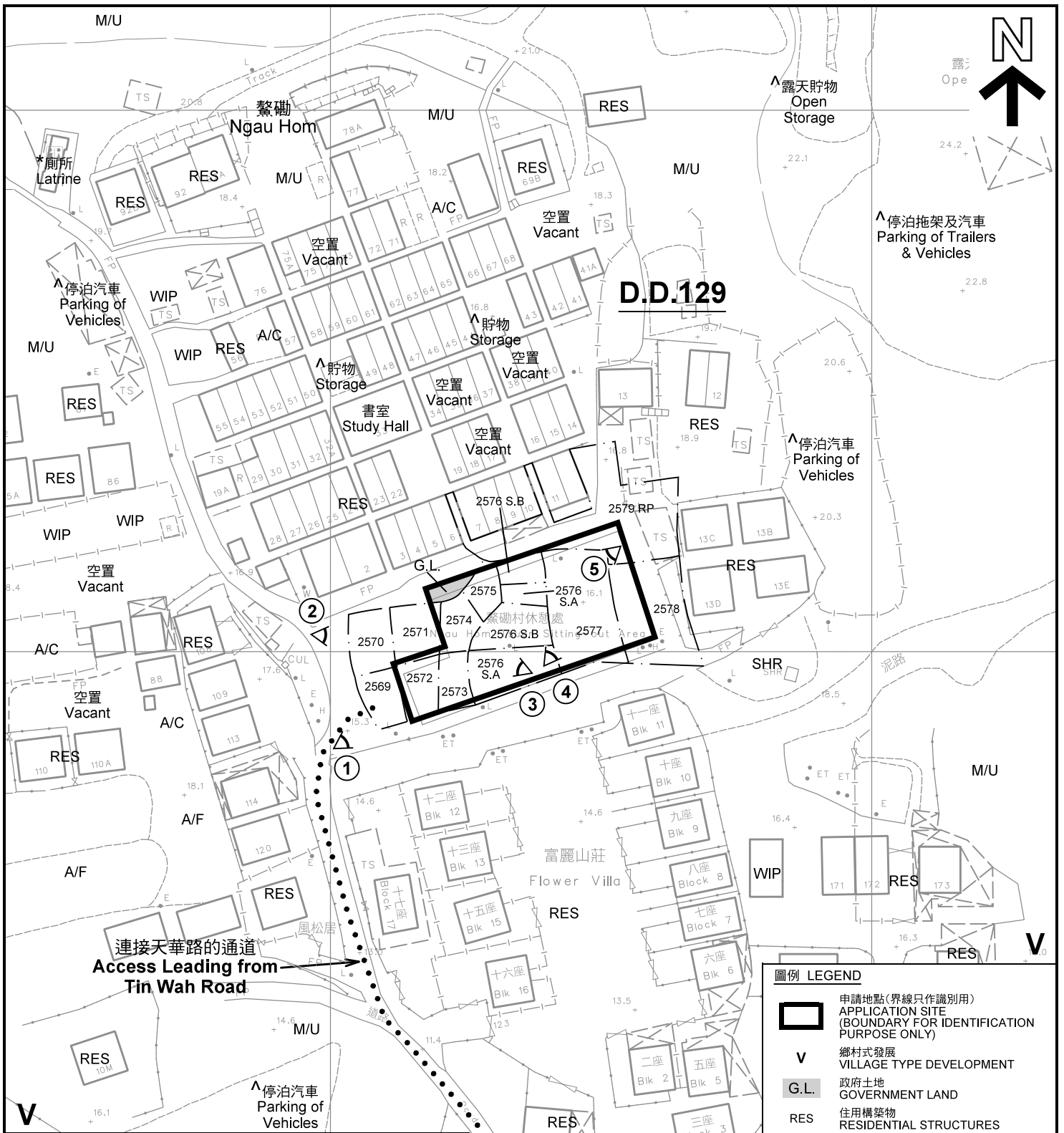
臨時康體文娛場所(村民節慶場地)(為期3年)  
元朗流浮山丈量約份第129約地段第2570號(部分)、第2571號(部分)、第2572號(部分)、第2573號(部分)、第2574號(部分)、第2575號(部分)、第2576號A分段(部分)、第2576號B分段(部分)、第2577號(部分)、第2578號(部分)及第2579號餘段(部分)和毗連政府土地  
TEMPORARY PLACE OF RECREATION, SPORTS OR CULTURE (VENUE FOR VILLAGER CEREMONY) FOR A PERIOD OF 3 YEARS  
LOTS 2570 (PART), 2571 (PART), 2572 (PART), 2573 (PART), 2574 (PART), 2575 (PART), 2576 S.A (PART), 2576 S.B (PART), 2577 (PART), 2578 (PART) AND 2579 RP (PART) IN D.D.129 AND ADJOINING GOVERNMENT LAND, LAU FAU SHAN, YUEN LONG

SCALE 1 : 7 500 比例尺

**規劃署  
PLANNING  
DEPARTMENT**

參考編號  
REFERENCE No.  
A/YL-LFS/305

**圖 PLAN  
A-1**



連接天華路的通道  
Access Leading from  
Tin Wah Road

註釋 Notes :

- (1) 2017年12月12日及12月15日勘測的土地用途  
Land uses shown on this plan are in accordance with the land use survey conducted by the Planning Department on 12.12.2017 & 15.12.2017
- (2) \* 土地用途跟1991年10月及11月勘測的土地用途一致  
Indicates that the use is the same as that revealed by the land use survey conducted by the Planning Department in Oct 1991 & Nov 1991
- (3) ^ 土地用途跟1991年10月及11月勘測的土地用途有別  
Indicates that the use is different from that revealed by the land use survey conducted by the Planning Department in Oct 1991 & Nov 1991

圖例 LEGEND

- 申請地點(界線只作識別用)  
APPLICATION SITE (BOUNDARY FOR IDENTIFICATION PURPOSE ONLY)
- 鄉村式發展  
VILLAGE TYPE DEVELOPMENT
- 政府土地  
GOVERNMENT LAND
- 住用構築物  
RESIDENTIAL STRUCTURES
- 休耕農地  
FALLOW AGRICULTURAL LAND
- 荒地  
UNUSED LAND
- 常耕農地  
CULTIVATED AGRICULTURAL LAND
- 神龕  
SHRINE
- 施工中  
WORKS IN PROGRESS
- 實地照片的觀景點  
VIEWING POINT OF SITE PHOTO

平面圖 SITE PLAN

臨時康體文娛場所(村民節慶場地)(為期3年)

元朗浮山丈量約份第129約地段第2570號(部分)、第2571號(部分)、第2572號(部分)、第2573號(部分)、第2574號(部分)、第2575號(部分)、第2576號A分段(部分)、第2576號B分段(部分)、第2577號(部分)、第2578號(部分)及第2579號餘段(部分)和毗連政府土地  
TEMPORARY PLACE OF RECREATION, SPORTS OR CULTURE (VENUE FOR VILLAGER CEREMONY) FOR A PERIOD OF 3 YEARS  
LOTS 2570 (PART), 2571 (PART), 2572 (PART), 2573 (PART), 2574 (PART), 2575 (PART), 2576 S.A (PART), 2576 S.B (PART), 2577 (PART), 2578 (PART) AND 2579 RP (PART) IN D.D.129 AND ADJOINING GOVERNMENT LAND, LAU FAU SHAN, YUEN LONG

SCALE 1 : 1 000 比例尺

米 20 0 20 40 米  
METRES

本摘要圖於2018年1月10日擬備, 所根據的資料為測量圖編號 2-SW-22C 及 6-NW-2A  
EXTRACT PLAN PREPARED ON 10.1.2018  
BASED ON SURVEY SHEETS No. 2-SW-22C & 6-NW-2A

規劃署  
PLANNING  
DEPARTMENT



參考編號  
REFERENCE No.  
AYL-LFS/305

圖 PLAN  
A-2





鰲磡  
Ngau Hom

新慶村  
San Hing  
Tsuen

沙江圍  
Sha Kong  
Wai

連接天華路的通道  
Access Leading from  
Tin Wah Road

沙江圍仔  
Sha Kong  
Wai Tsai

流浮山道

LAU FAU SHAN ROAD

天華路

TIN WAH ROAD

圖例 LEGEND



申請地點(界線只作識別用)  
APPLICATION SITE  
(BOUNDARY FOR IDENTIFICATION  
PURPOSE ONLY)

本摘要圖於2018年1月9日擬備，所根據的資料為地政總署於2016年12月1日拍得的航攝照片編號 E008350C  
EXTRACT PLAN PREPARED ON 9.1.2018  
BASED ON AERIAL PHOTO No.  
E008350C TAKEN ON 1.12.2016  
BY LANDS DEPARTMENT

航攝照片 AERIAL PHOTO

臨時康體文娛場所(村民節慶場地)(為期3年)  
元朗流浮山丈量約份第129約地段第2570號(部分)、第2571號(部分)、第2572號(部分)、  
第2573號(部分)、第2574號(部分)、第2575號(部分)、第2576號A分段(部分)、  
第2576號B分段(部分)、第2577號(部分)、第2578號(部分)及第2579號餘段(部分)和毗連政府土地  
TEMPORARY PLACE OF RECREATION, SPORTS OR CULTURE  
(VENUE FOR VILLAGER CEREMONY) FOR A PERIOD OF 3 YEARS  
LOTS 2570 (PART), 2571 (PART), 2572 (PART), 2573 (PART), 2574 (PART), 2575 (PART),  
2576 S.A (PART), 2576 S.B (PART), 2577 (PART), 2578 (PART) AND 2579 RP (PART)  
IN D.D.129 AND ADJOINING GOVERNMENT LAND, LAU FAU SHAN, YUEN LONG

規劃署  
PLANNING  
DEPARTMENT



參考編號  
REFERENCE No.  
AYL-LFS/305

圖 PLAN  
A-3





申請地點界線只作識別用 APPLICATION SITE BOUNDARY FOR IDENTIFICATION PURPOSE ONLY

### 實地照片 SITE PHOTOS

臨時康體文娛場所(村民節慶場地)(為期3年)  
元朗流浮山丈量約份第129約地段第2570號(部分)、第2571號(部分)、第2572號(部分)、  
第2573號(部分)、第2574號(部分)、第2575號(部分)、第2576號A分段(部分)、  
第2576號B分段(部分)、第2577號(部分)、第2578號(部分)及第2579號餘段(部分)和毗連政府土地  
TEMPORARY PLACE OF RECREATION, SPORTS OR CULTURE  
(VENUE FOR VILLAGER CEREMONY) FOR A PERIOD OF 3 YEARS  
LOTS 2570 (PART), 2571 (PART), 2572 (PART), 2573 (PART), 2574 (PART), 2575 (PART),  
2576 S.A (PART), 2576 S.B (PART), 2577 (PART), 2578 (PART) AND 2579 RP (PART)  
IN D.D.129 AND ADJOINING GOVERNMENT LAND, LAU FAU SHAN, YUEN LONG

規劃署  
PLANNING  
DEPARTMENT



參考編號  
REFERENCE No.  
AYL-LFS/305

圖 PLAN  
A-4a

本圖於2018年1月9日擬備，所根據的資料為攝於2017年12月12日的實地照片  
PLAN PREPARED ON 9.1.2018  
BASED ON SITE PHOTOS  
TAKEN ON 12.12.2017





申請地點  
APPLICATION SITE



申請地點  
APPLICATION SITE



申請地點  
APPLICATION SITE

申請地點界線只作識別用 APPLICATION SITE BOUNDARY FOR IDENTIFICATION PURPOSE ONLY

### 實地照片 SITE PHOTOS

臨時康體文娛場所(村民節慶場地)(為期3年)  
元朗流浮山丈量約份第129約地段第2570號(部分)、第2571號(部分)、第2572號(部分)、  
第2573號(部分)、第2574號(部分)、第2575號(部分)、第2576號A分段(部分)、  
第2576號B分段(部分)、第2577號(部分)、第2578號(部分)及第2579號餘段(部分)和毗連政府土地  
TEMPORARY PLACE OF RECREATION, SPORTS OR CULTURE  
(VENUE FOR VILLAGER CEREMONY) FOR A PERIOD OF 3 YEARS  
LOTS 2570 (PART), 2571 (PART), 2572 (PART), 2573 (PART), 2574 (PART), 2575 (PART),  
2576 S.A (PART), 2576 S.B (PART), 2577 (PART), 2578 (PART) AND 2579 RP (PART)  
IN D.D.129 AND ADJOINING GOVERNMENT LAND, LAU FAU SHAN, YUEN LONG

規劃署  
PLANNING  
DEPARTMENT



參考編號  
REFERENCE No.  
AYL-LFS/305

圖 PLAN  
A-4b

本圖於2018年1月9日擬備，所根據的資料為攝於2017年12月12日的實地照片  
PLAN PREPARED ON 9.1.2018  
BASED ON SITE PHOTOS  
TAKEN ON 12.12.2017