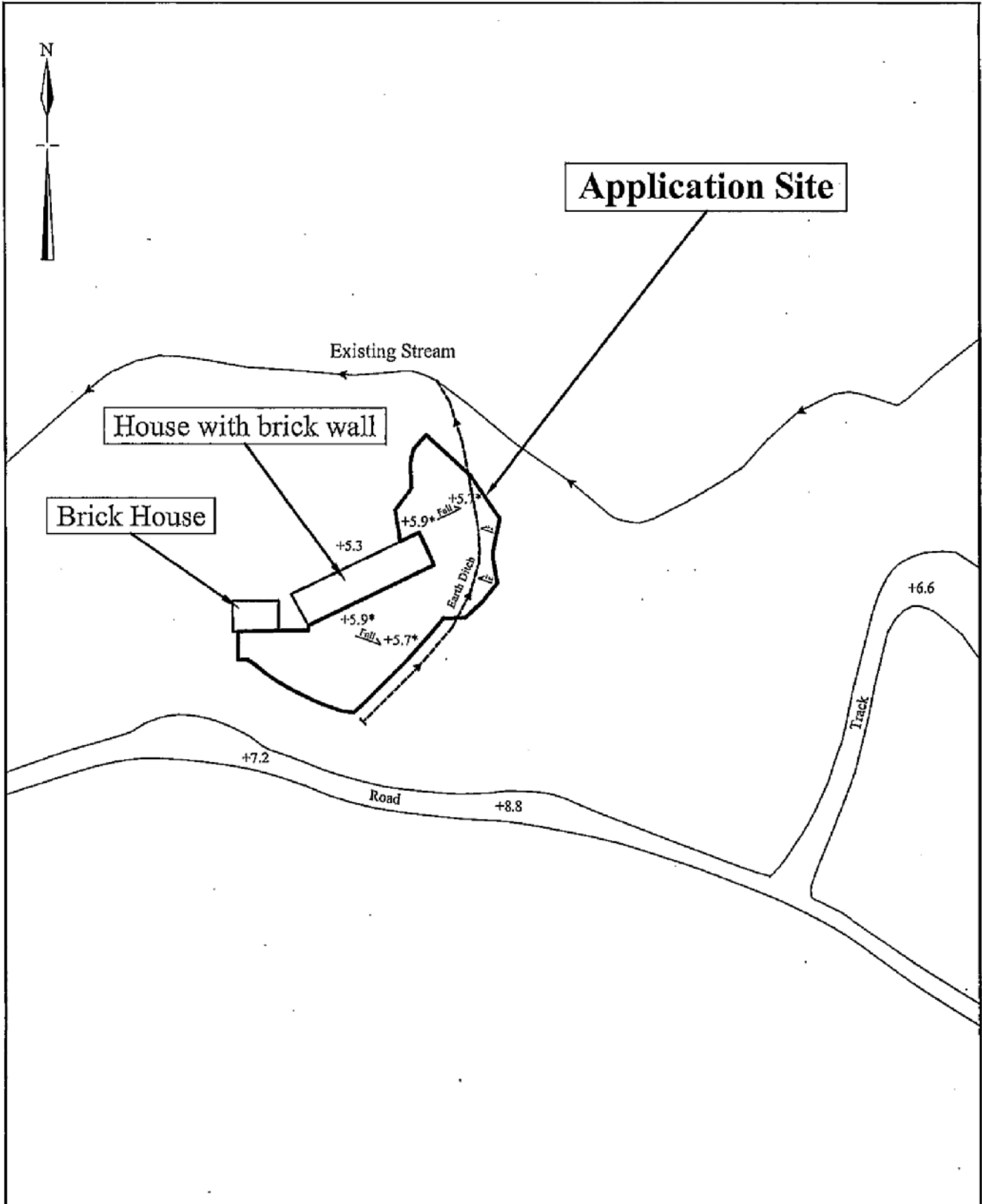


Extracted from Approved Lau Fau Shan and Tsim Bei Tsui Outline Zoning Plan No. S/YL-LFS/9

Not to Scale	<b>Location Plan</b>	<b>Goldrich Planners &amp; Surveyors Ltd.</b>
November 2020	Lots 711 (part), 713 (part), 714A (part), 714B ss1 (part) and 714B RP (part) in D.D. 129	<b>Plan 1 ( P 20085 )</b>

參考編號 REFERENCE No. A/YL-LFS/382	繪圖 DRAWING A-1
------------------------------------	-------------------

(摘錄自申請人於18. 11. 2020呈交的申請書)  
(Extract from Applicant's Submission Dated 18.11.2020)



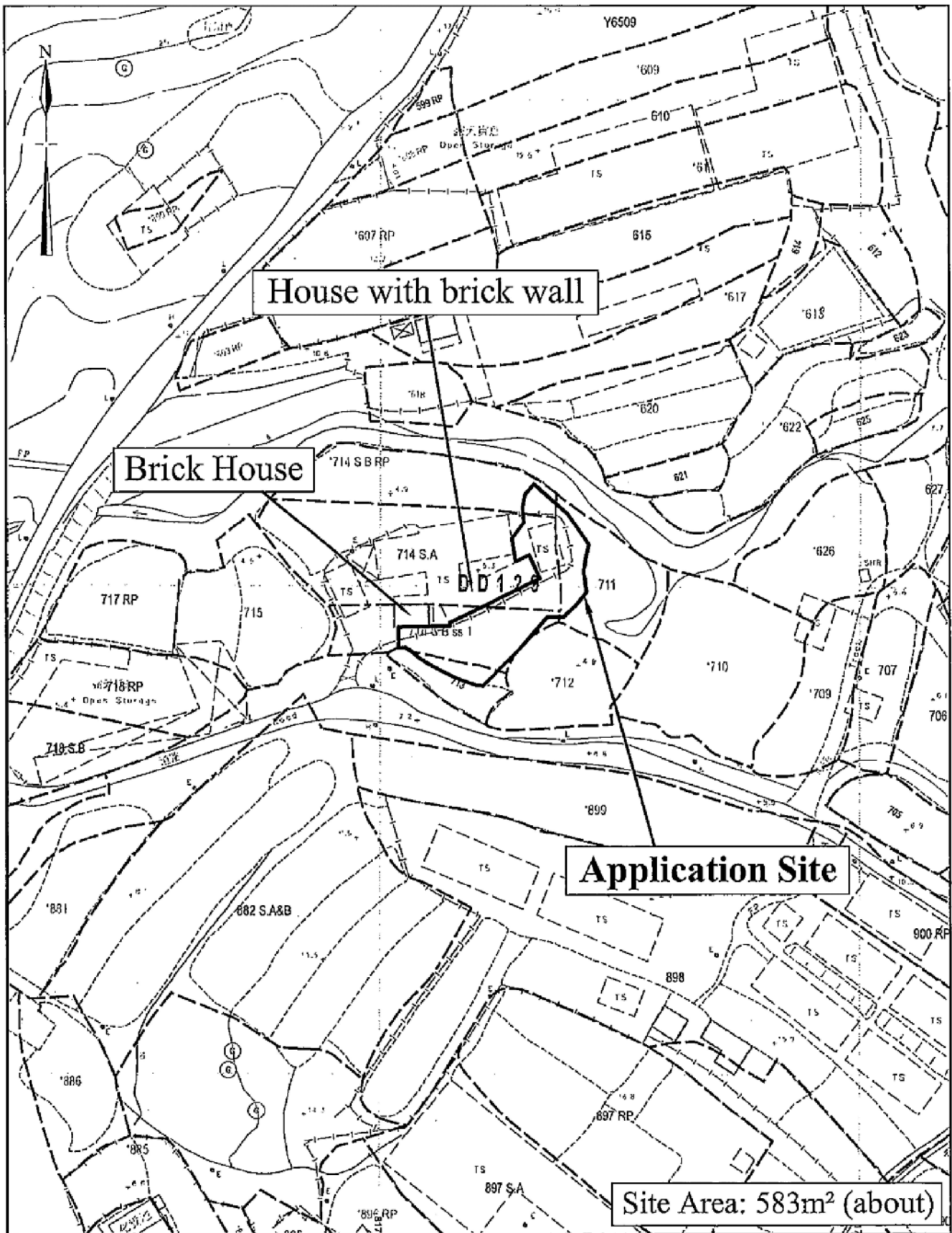
\* Note: Proposed fill level

Site Area: 583m<sup>2</sup> (about)

<del>1750</del>	<b>Drainage Proposal</b>	<b>Goldrich Planners &amp; Surveyors Ltd.</b>
November 2020	Lots 711 (part), 713 (part), 714A (part), 714B ss1 (part) and 714B RP (part) in D.D. 129	<b>Plan 3 ( P 20085 )</b>

參考編號 REFERENCE No. A/YL-LFS/382	繪圖 DRAWING A-2
------------------------------------	-------------------

(摘錄自申請人於 18. 11. 2020 呈交的申請書)  
(Extract from Applicant's  
Submission Dated 18.11.2020)



House with brick wall

Brick House

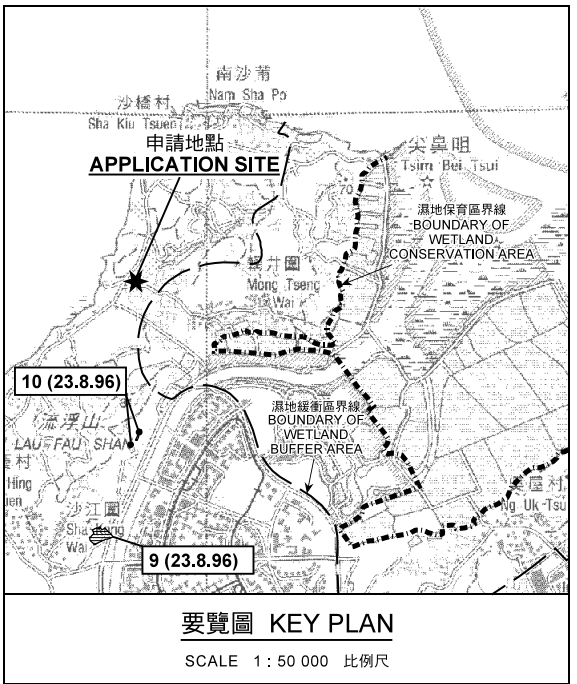
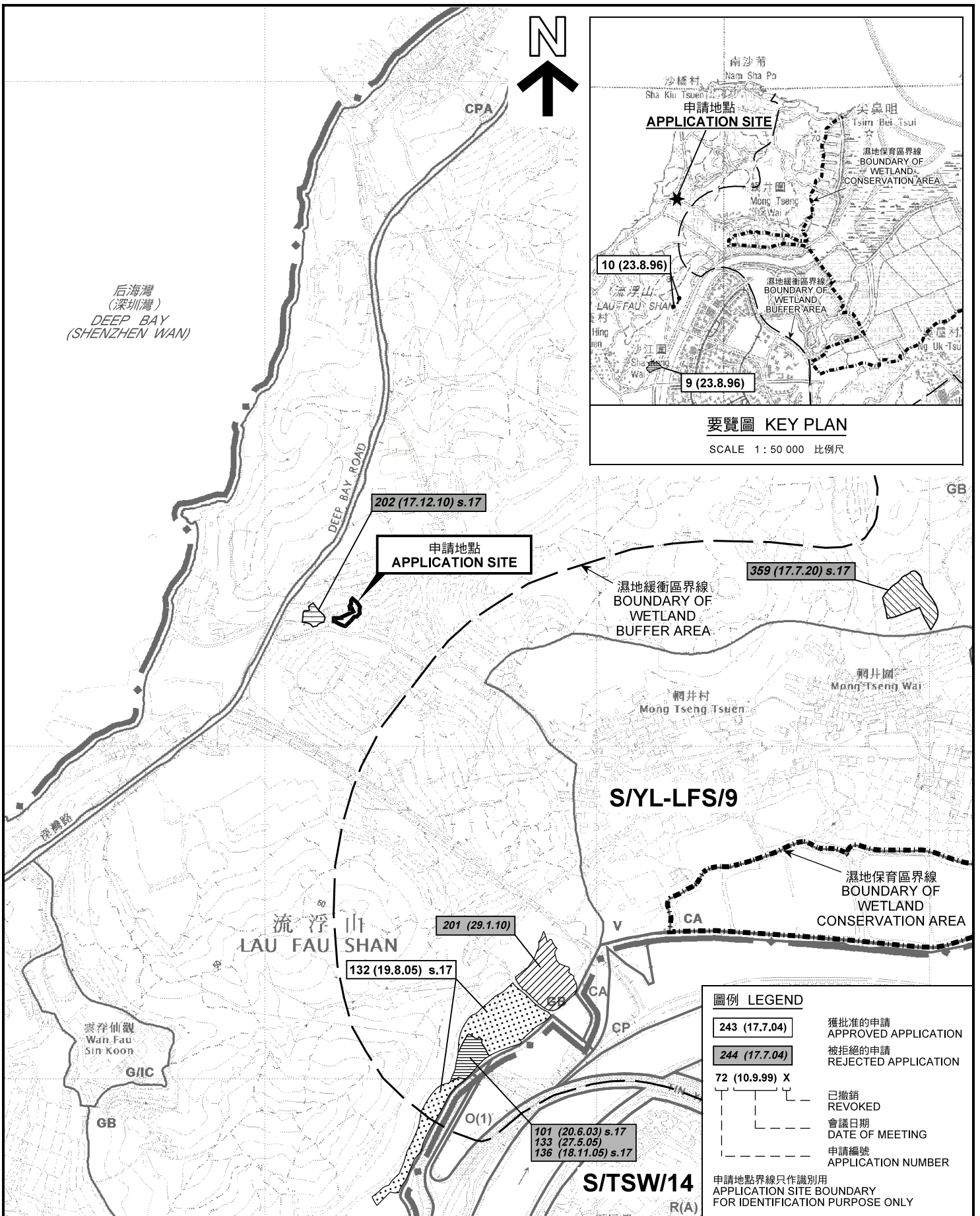
Application Site

Site Area: 583m<sup>2</sup> (about)

<del>1:1000</del>	<b>Site Plan</b>	<b>Goldrich Planners &amp; Surveyors Ltd.</b>
<b>November 2020</b>	Lots 711 (part), 713 (part), 714A (part), 714B ss1 (part) and 714B RP (part) in D.D. 129	<b>Plan 2 ( P 20085 )</b>

參考編號 REFERENCE No. A/YL-LFS/382	繪圖 DRAWING A-3
------------------------------------	-------------------

(摘錄自申請人於18. 11. 2020呈交的申請書)  
(Extract from Applicant's Submission Dated 18.11.2020)



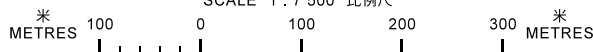
**圖例 LEGEND**

243 (17.7.04)	獲批准的申請 APPROVED APPLICATION
244 (17.7.04)	被拒絕的申請 REJECTED APPLICATION
72 (10.9.99) X	已撤銷 REVOKED
---	會議日期 DATE OF MEETING
---	申請編號 APPLICATION NUMBER

申請地點界線只作識別用  
APPLICATION SITE BOUNDARY  
FOR IDENTIFICATION PURPOSE ONLY

**位置圖 LOCATION PLAN**

擬議填土以作准許的農業用途  
新界元朗流浮山丈量約份第129約地段第711號(部分)、  
第713號(部分)、第714號A分段(部分)、  
第714號B分段第1小分段(部分)及第714號B分段餘段(部分)  
PROPOSED FILLING OF LAND FOR PERMITTED AGRICULTURAL USE  
LOTS 711 (PART), 713 (PART), 714 S.A (PART),  
714 S.B SS.1 (PART) AND 714 S.B RP (PART) IN D.D. 129,  
LAU FAU SHAN, YUEN LONG, NEW TERRITORIES  
SCALE 1 : 7 500 比例尺



**規劃署  
PLANNING  
DEPARTMENT**

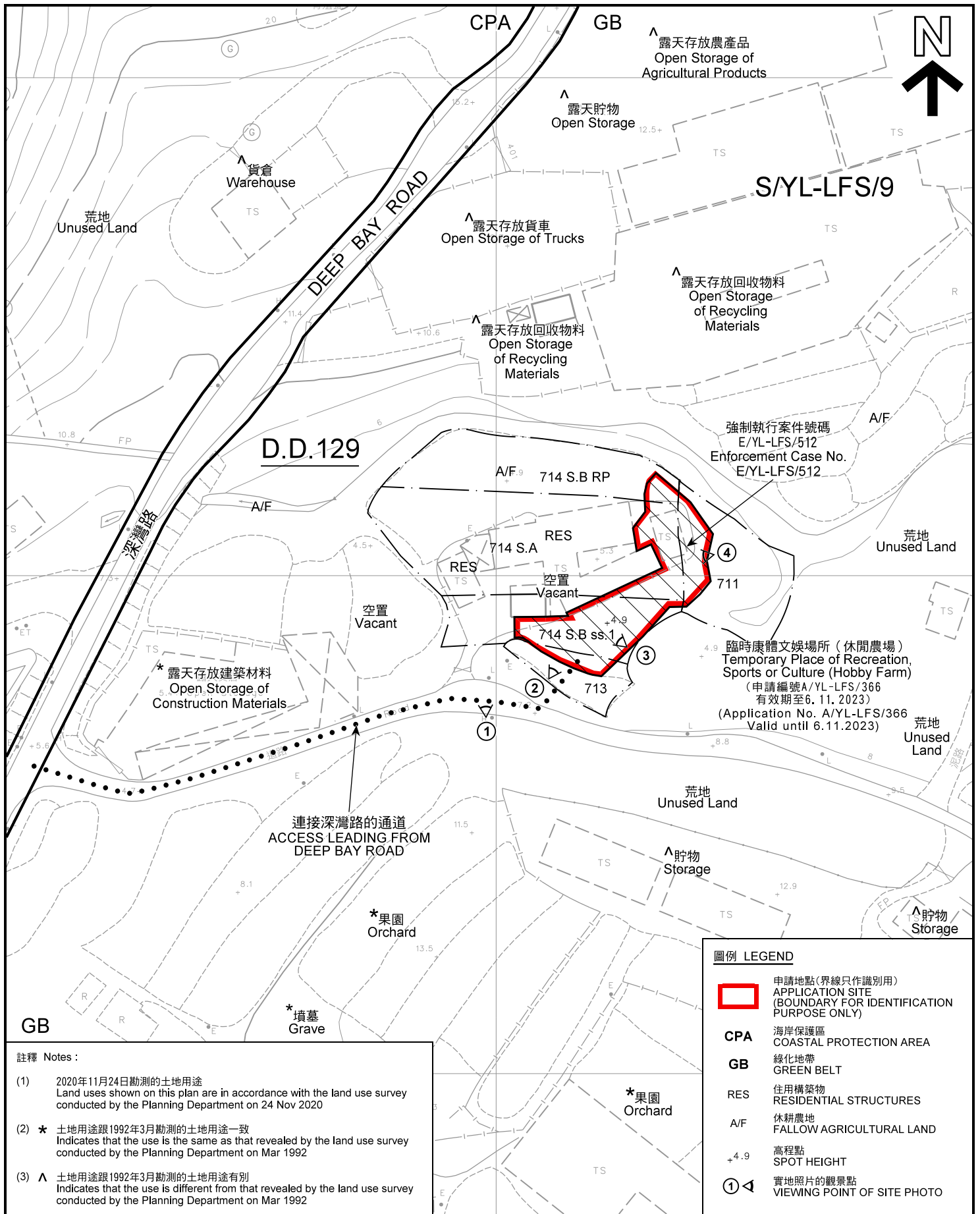


參考編號  
REFERENCE No.  
**AYL-LFS/382**

**圖 PLAN  
A-1**

本摘要圖於2020年12月15日擬備，  
所根據的資料為於2018年10月16日  
核准的分區計劃大綱圖編號 S/YL-LFS/9  
EXTRACT PLAN PREPARED ON 15.12.2020  
BASED ON OUTLINE ZONING PLAN No.  
S/YL-LFS/9 APPROVED ON 16.10.2018

后海湾  
(深圳灣)  
DEEP BAY  
(SHENZHEN WAN)



**註釋 Notes :**

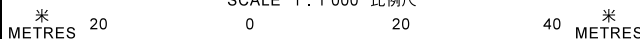
- (1) 2020年11月24日勘測的土地用途  
Land uses shown on this plan are in accordance with the land use survey conducted by the Planning Department on 24 Nov 2020
- (2) \* 土地用途跟1992年3月勘測的土地用途一致  
Indicates that the use is the same as that revealed by the land use survey conducted by the Planning Department on Mar 1992
- (3) ^ 土地用途跟1992年3月勘測的土地用途有別  
Indicates that the use is different from that revealed by the land use survey conducted by the Planning Department on Mar 1992

**圖例 LEGEND**

- 申請地點(界線只作識別用)  
APPLICATION SITE (BOUNDARY FOR IDENTIFICATION PURPOSE ONLY)
- CPA** 海岸保護區  
COASTAL PROTECTION AREA
- GB** 綠化地帶  
GREEN BELT
- RES** 住用構築物  
RESIDENTIAL STRUCTURES
- A/F** 休耕農地  
FALLOW AGRICULTURAL LAND
- +4.9 高程點  
SPOT HEIGHT
- ①^ 實地照片的觀景點  
VIEWING POINT OF SITE PHOTO

**平面圖 SITE PLAN**

擬議填土以作准許的農業用途  
 新界元朗流浮山丈量約份第129約地段第711號(部分)、  
 第713號(部分)、第714號A分段(部分)、  
 第714號B分段第1小分段(部分)及第714號B分段餘段(部分)  
**PROPOSED FILLING OF LAND FOR PERMITTED AGRICULTURAL USE**  
 LOTS 711 (PART), 713 (PART), 714 S.A (PART),  
 714 S.B SS.1 (PART) AND 714 S.B RP (PART) IN D.D. 129,  
 LAU FAU SHAN, YUEN LONG, NEW TERRITORIES  
 SCALE 1 : 1 000 比例尺



本摘要圖於2020年12月30日擬備，  
 所根據的資料為測量圖編號 2-SW-17B及17D  
 EXTRACT PLAN PREPARED ON 30.12.2020  
 BASED ON SURVEY SHEETS No.  
 2-SW-17B & 17D

**規劃署**  
**PLANNING**  
**DEPARTMENT**

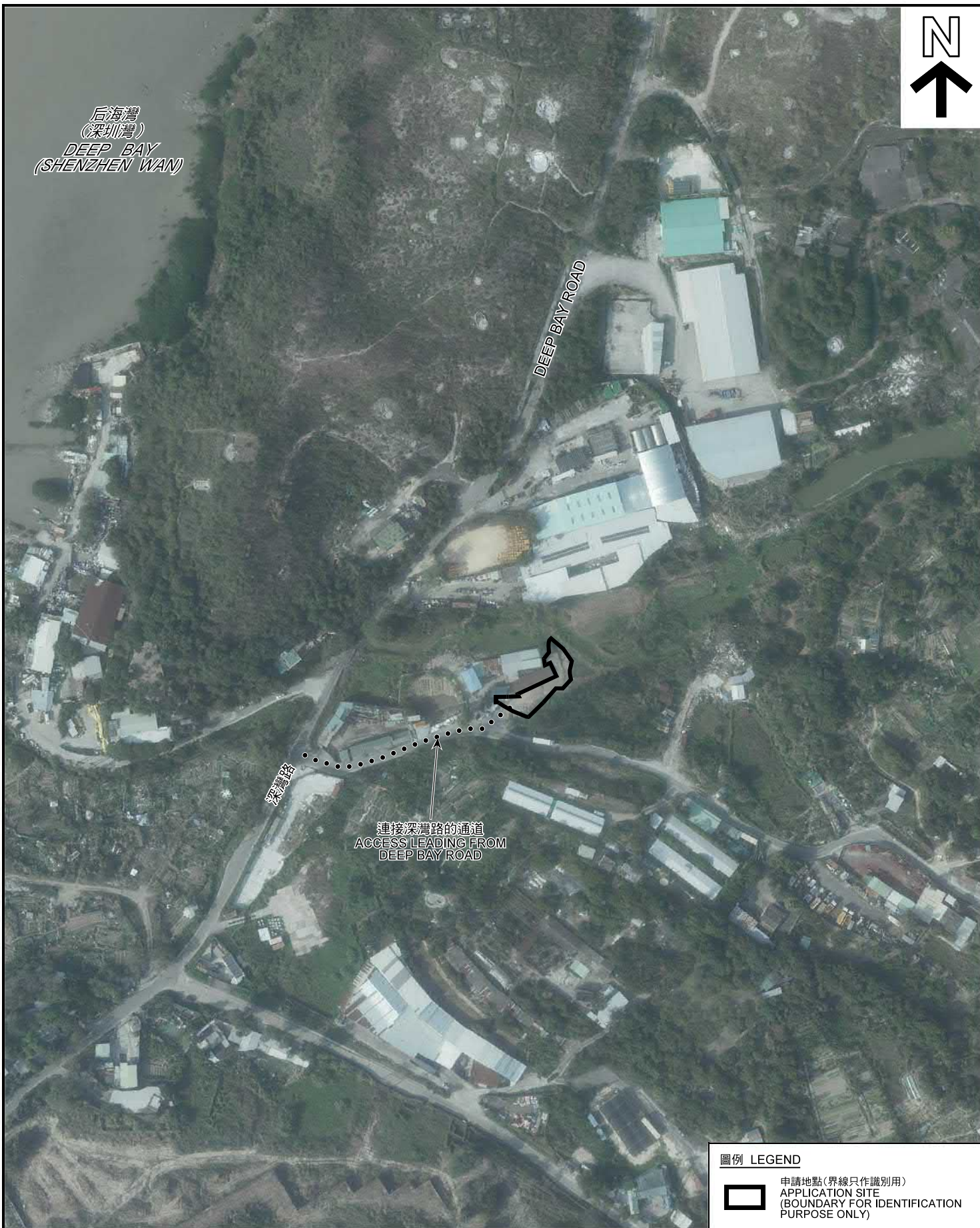
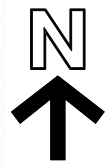


參考編號  
 REFERENCE No.  
**A/YL-LFS/382**

圖 PLAN  
**A-2**



后海灣  
(深圳灣)  
DEEP BAY  
(SHENZHEN WAN)



圖例 LEGEND

 申請地點(界線只作識別用)  
APPLICATION SITE  
(BOUNDARY FOR IDENTIFICATION  
PURPOSE ONLY)

本摘要圖於2020年12月15日擬備，所根據的資料為地政總署於2020年2月26日拍得的航攝照片編號E092502C  
EXTRACT PLAN PREPARED ON 15.12.2020  
BASED ON AERIAL PHOTOS No.  
E092502C TAKEN ON 26.2.2020  
BY LANDS DEPARTMENT

航攝照片 AERIAL PHOTO

擬議填土以作准許的農業用途  
新界元朗流浮山丈量約份第129約地段第711號(部分)、  
第713號(部分)、第714號A分段(部分)、  
第714號B分段第1小分段(部分)及第714號B分段餘段(部分)  
PROPOSED FILLING OF LAND FOR PERMITTED AGRICULTURAL USE  
LOTS 711 (PART), 713 (PART), 714 S.A (PART),  
714 S.B SS.1 (PART) AND 714 S.B RP (PART) IN D.D. 129,  
LAU FAU SHAN, YUEN LONG, NEW TERRITORIES

規劃署  
PLANNING  
DEPARTMENT



參考編號  
REFERENCE No.  
A/YL-LFS/382

圖 PLAN  
A-3





申請地點界線只作識別用  
APPLICATION SITE BOUNDARY FOR IDENTIFICATION PURPOSE ONLY

**實地照片 SITE PHOTO**

擬議填土以作准許的農業用途  
新界元朗流浮山丈量約份第129約地段第711號(部分)、  
第713號(部分)、第714號A分段(部分)、  
第714號B分段第1小分段(部分)及第714號B分段餘段(部分)  
PROPOSED FILLING OF LAND FOR PERMITTED AGRICULTURAL USE  
LOTS 711 (PART), 713 (PART), 714 S.A (PART),  
714 S.B SS.1 (PART) AND 714 S.B RP (PART) IN D.D. 129,  
LAU FAU SHAN, YUEN LONG, NEW TERRITORIES

規劃署  
PLANNING  
DEPARTMENT



參考編號  
REFERENCE No.  
AYL-LFS/382

圖 PLAN  
A-4

本圖於2020年12月15日擬備，所根據的資料為攝於2020年11月27日的實地照片  
PLAN PREPARED ON 15.12.2020  
BASED ON SITE PHOTOS  
TAKEN ON 27.11.2020