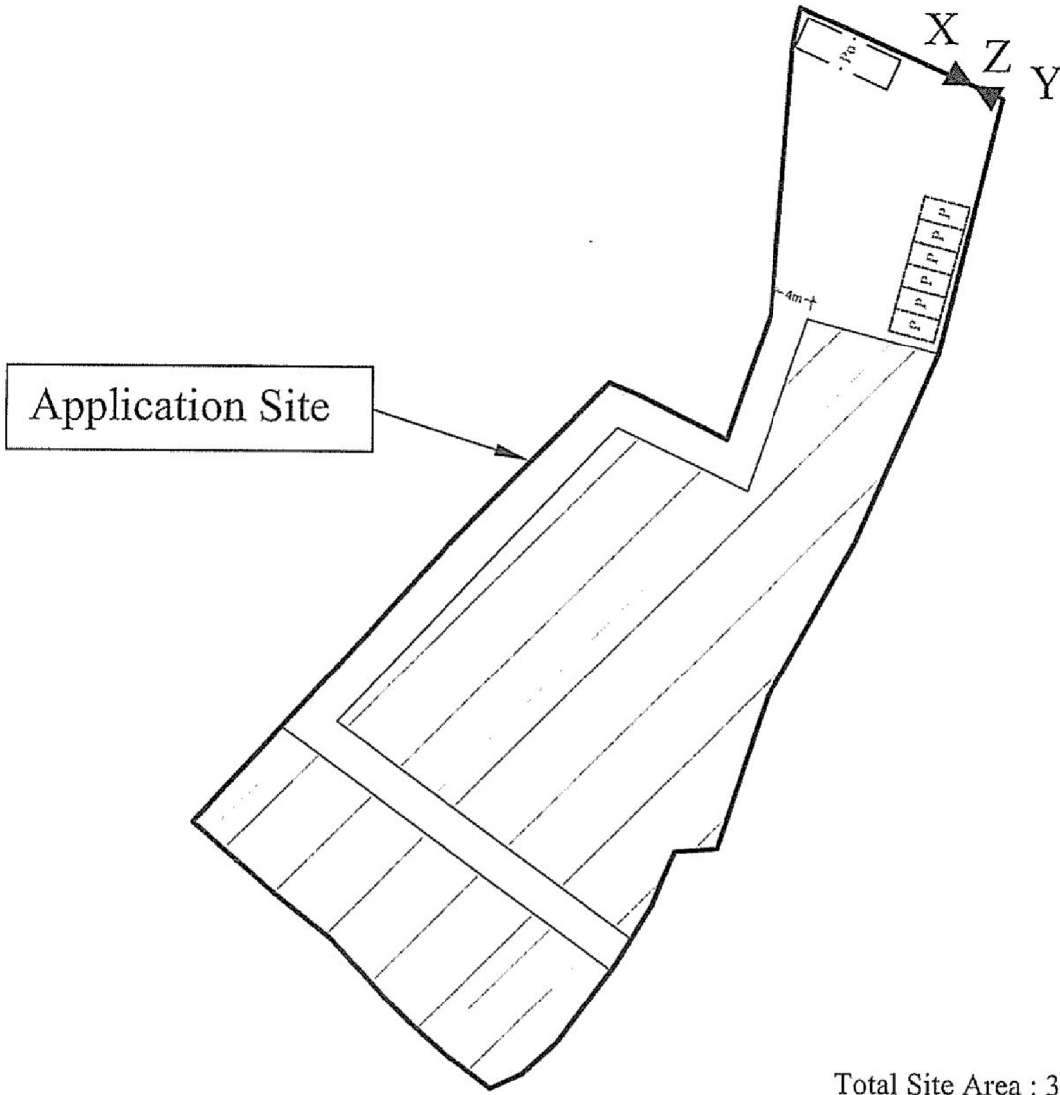


Extracted from the Approved Tong Yan San Tsuen Outline Zoning Plan No. S/YL-TYST/12

Not to scale	Location Plan	Goldrich Planners & Surveyors Ltd.
October 2018	Lot Nos. 638ARP, 638RP(Part), 1031, 1032ABC, 1033B, 1033D(Part), 1868A RP, 1868B and 1868RP in D.D. 121, Tong Yan San Tsuen, Yuen Long, New Territories	Plan 1 (P 18068)


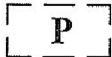
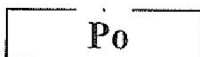
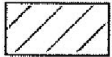
(摘錄自申請人於 12.11.2018 提交的申請書)
(Extract from Applicant's Submission of 12.11.2018)

參考編號 REFERENCE No. A/YL-TYST/933	繪圖 DRAWING A-1
--	-------------------



Total Site Area : 3,744.6m²

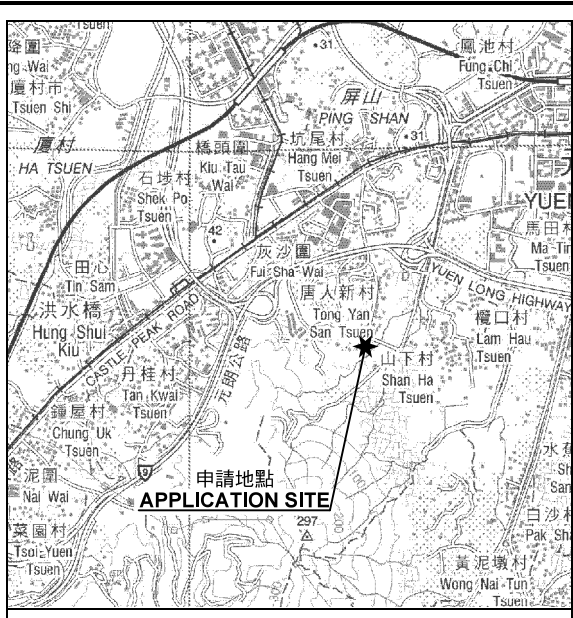
Legend

-  Ingress/ egress: x and y through z (about 6m wide)
-  Parking spaces for private cars (5m (L) x 2.5m (W) x 6 Nos.)
-  Parking spaces for mobile office (11m (L) x 3.5m (W))
-  Outdoor Motor Vehicle Showroom Area (about 2,600m²)

1:750	Site Plan	Goldrich Planners & Surveyors Ltd.
October 2018	Lot Nos. 638ARP, 638RP(Part), 1031, 1032ABC, 1033B, 1033D(Part), 1868A RP, 1868B and 1868RP in D.D. 121, Tong Yan San Tsuen, Yuen Long, New Territories	Plan 3 (P 18068)

(摘錄自申請人於 12. 11. 2018 提交的申請書)
(Extract from Applicant's Submission of 12.11.2018)

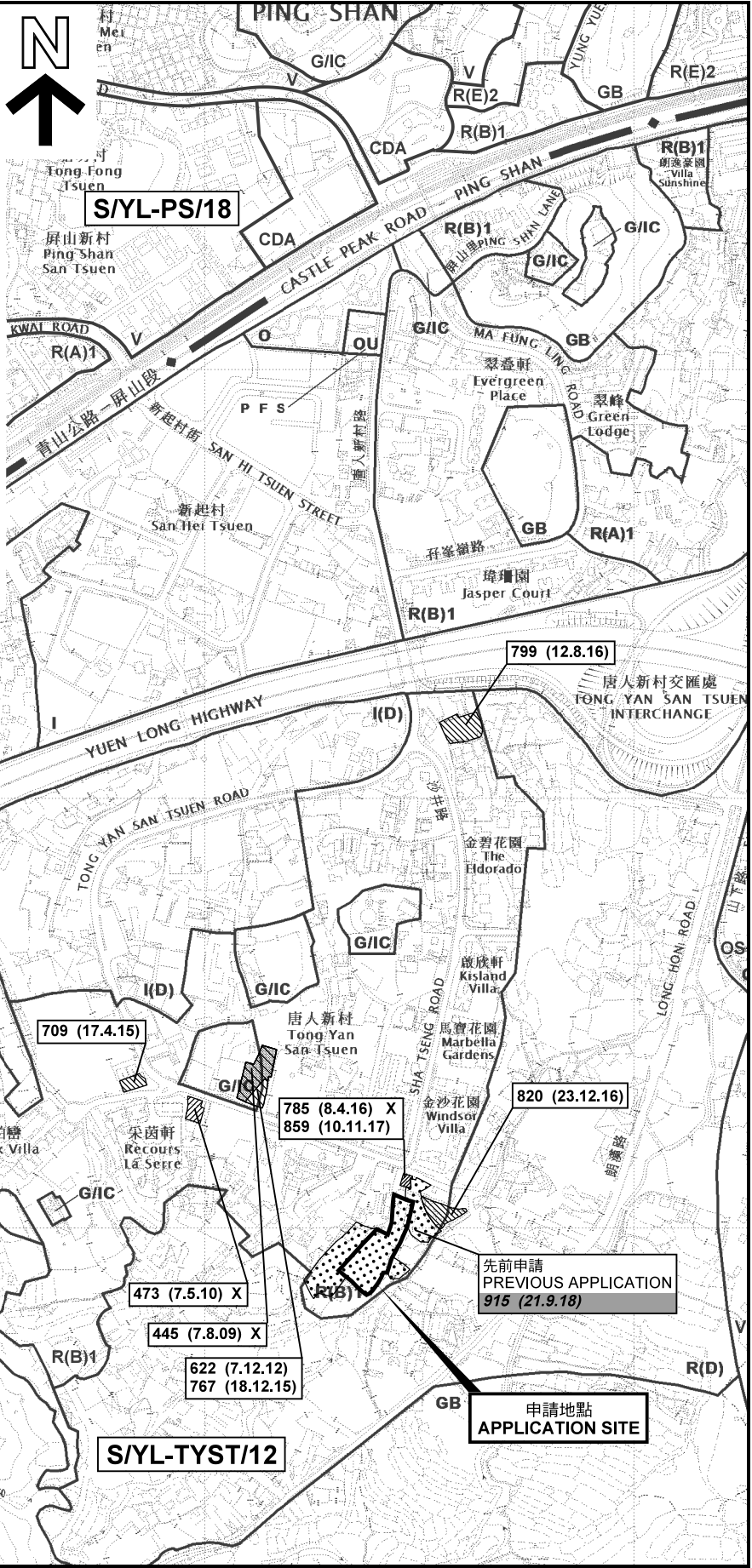
參考編號 REFERENCE No. AYL-TYST/933	繪圖 DRAWING A-2
---------------------------------------	-------------------



申請地點
APPLICATION SITE

要覽圖 KEY PLAN

SCALE 1 : 50 000 比例尺



S/HSK/2

圖例 LEGEND

- 243 (17.7.04) 獲批准的申請 APPROVED APPLICATION
- 244 (17.7.04) 被拒絕的申請 REJECTED APPLICATION
- 72 (10.9.99) X 已撤銷 REVOKED
- - - 會議日期 DATE OF MEETING
- - - 申請編號 APPLICATION NUMBER

申請地點界線只作識別用
APPLICATION SITE BOUNDARY FOR IDENTIFICATION PURPOSE ONLY

位置圖 LOCATION PLAN

臨時商店及服務行業 (室外汽車陳列室) (為期3年)
元朗唐人新村丈量約份第121約地段第638號餘段(部分)、第638號A分段餘段、第1031號、第1032號A、B及C分段、第1033號B分段、第1033號D分段(部分)、第1868號餘段、第1868號A分段餘段、第1868號B分段
TEMPORARY SHOP AND SERVICES
(OUTDOOR MOTOR-VEHICLE SHOWROOM) FOR A PERIOD OF 3 YEARS
LOTS 638 RP (PART), 638 S.A RP, 1031, 1032 S.A, S.B & S.C, 1033 S.B, 1033 S.D (PART), 1868 RP, 1868 S.A RP, 1868 S.B IN D.D.121, TONG YAN SAN TSUEN, YUEN LONG

SCALE 1 : 7 500 比例尺
米 100 0 100 200 300 米
METRES

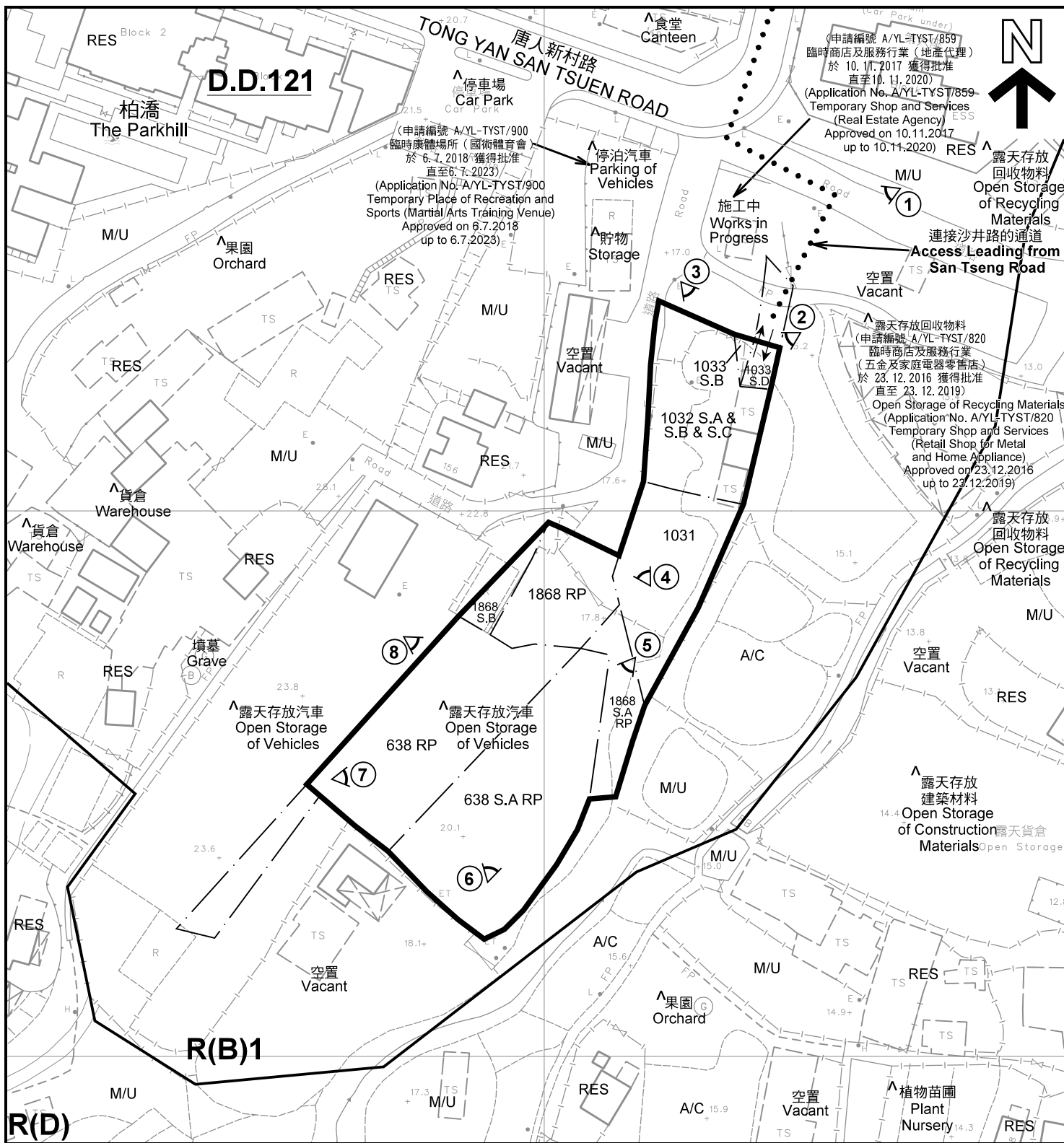
規劃署
PLANNING
DEPARTMENT



參考編號
REFERENCE No.
AYL-TYST/933

圖 PLAN
A-1

本摘要圖於2018年12月10日擬備，
所根據的資料為於2018年9月4日
核准的分區計劃大綱圖編號 S/YL-TYST/12
EXTRACT PLAN PREPARED ON 10.12.2018
BASED ON OUTLINE ZONING PLAN No.
S/YL-TYST/12 APPROVED ON 4.9.2018



註釋 Notes :

- (1) 2018年11月20日勘測的土地用途
Land uses shown on this plan are in accordance with the land use survey conducted by the Planning Department on 20.11.2018
- (2) * 土地用途跟1993年6月18日、1993年6月21日及1993年7月14日勘測的土地用途一致
Indicates that the use is the same as that revealed by the land use survey conducted by the Planning Department on 18.6.1993, 21.6.1993 & 14.7.1993
- (3) ^ 土地用途跟1993年6月18日、1993年6月21日及1993年7月14日勘測的土地用途有別
Indicates that the use is different from that revealed by the land use survey conducted by the Planning Department on 18.6.1993, 21.6.1993 & 14.7.1993

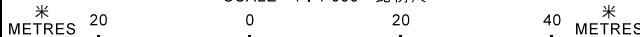
圖例 LEGEND

- 申請地點(界線只作識別用)
APPLICATION SITE (BOUNDARY FOR IDENTIFICATION PURPOSE ONLY)
- R(B)** 住宅(乙類)
RESIDENTIAL (GROUP B)
- R(D)** 住宅(丁類)
RESIDENTIAL (GROUP D)
- RES** 住用構築物
RESIDENTIAL STRUCTURES
- M/U** 荒地
UNUSED LAND
- A/C** 常耕農地
CULTIVATED AGRICULTURAL LAND
- 實地照片的觀景點
VIEWING POINT OF SITE PHOTO
- 入口/出口
INGRESS / EGRESS

平面圖 SITE PLAN

臨時商店及服務行業 (室外汽車陳列室) (為期3年)
元朗唐人新村丈量約份第121約地段第638號餘段(部分)、第638號A分段餘段、第1031號、第1032號A、B及C分段、第1033號B分段、第1033號D分段(部分)、第1868號餘段、第1868號A分段餘段、第1868號B分段
TEMPORARY SHOP AND SERVICES
(OUTDOOR MOTOR-VEHICLE SHOWROOM) FOR A PERIOD OF 3 YEARS
LOTS 638 RP (PART), 638 S.A RP, 1031, 1032 S.A, S.B & S.C, 1033 S.B, 1033 S.D (PART), 1868 RP, 1868 S.A RP, 1868 S.B IN D.D.121, TONG YAN SAN TSUEN, YUEN LONG

SCALE 1 : 1 000 比例尺



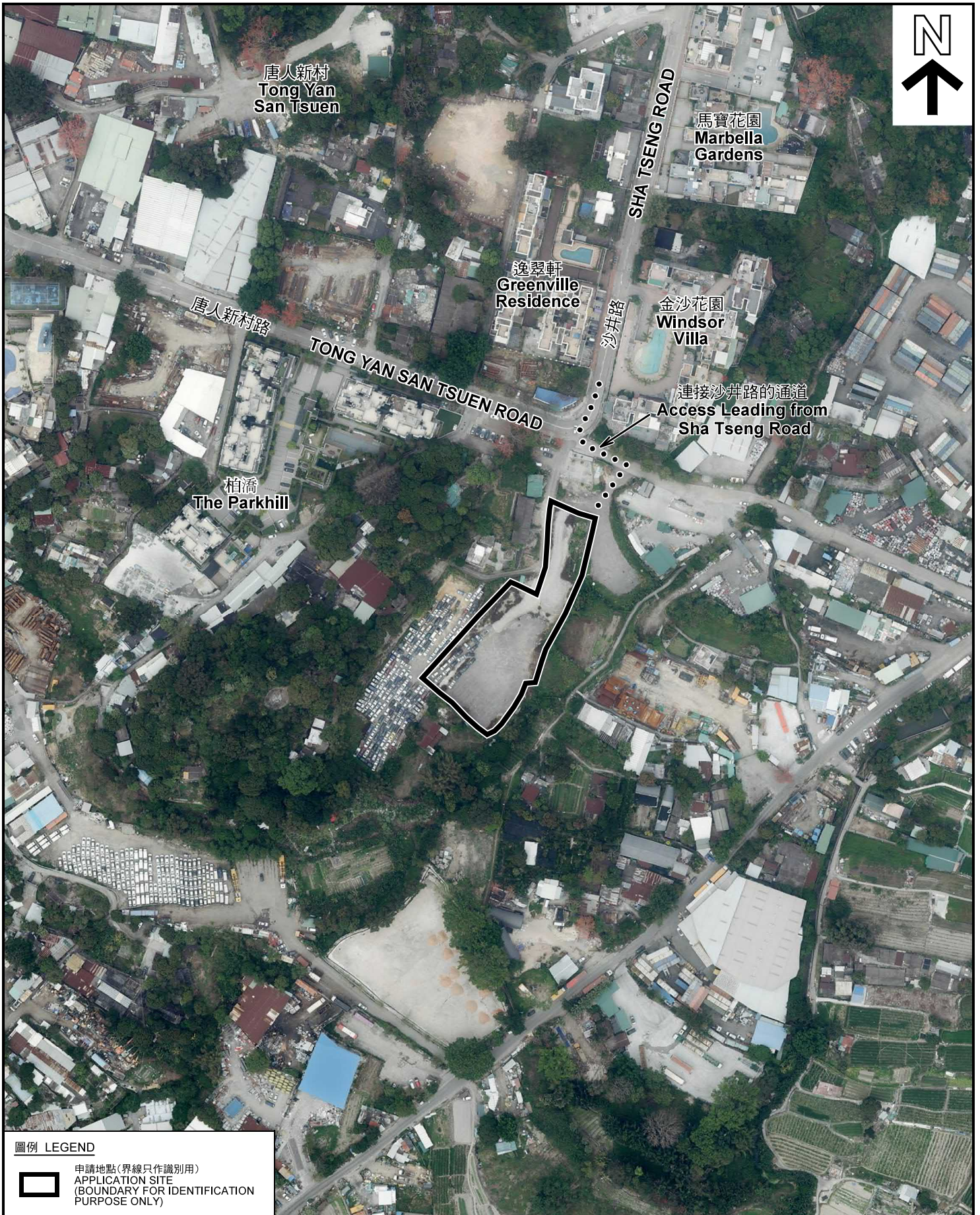
本摘要圖於2018年12月11日擬備，所根據的資料為測量圖編號 6-NW-13D 及 6-NW-18B
EXTRACT PLAN PREPARED ON 11.12.2018
BASED ON SURVEY SHEETS No. 6-NW-13D & 6-NW-18B

規劃署
PLANNING
DEPARTMENT



參考編號
REFERENCE No.
A/YL-TYST/933

圖 PLAN
A-2



圖例 LEGEND



申請地點(界線只作識別用)
APPLICATION SITE
(BOUNDARY FOR IDENTIFICATION
PURPOSE ONLY)

本摘要圖於2018年12月10日擬備，所根據的資料為地政總署於2018年3月13日拍得的航攝照片編號 E034872C
EXTRACT PLAN PREPARED ON 10.12.2018
BASED ON AERIAL PHOTO No.
E034872C TAKEN ON 13.3.2018
BY LANDS DEPARTMENT

航攝照片 AERIAL PHOTO

臨時商店及服務行業(室外汽車陳列室)(為期3年)
元朗唐人新村丈量約份第121約地段第638號餘段(部分)、第638號A分段餘段、
第1031號、第1032號A、B及C分段、第1033號B分段、第1033號D分段(部分)、
第1868號餘段、第1868號A分段餘段、第1868號B分段
TEMPORARY SHOP AND SERVICES
(OUTDOOR MOTOR-VEHICLE SHOWROOM) FOR A PERIOD OF 3 YEARS
LOTS 638 RP (PART), 638 S.A RP, 1031, 1032 S.A, S.B & S.C,
1033 S.B, 1033 S.D (PART), 1868 RP, 1868 S.A RP, 1868 S.B IN D.D.121,
TONG YAN SAN TSUEN, YUEN LONG

規劃署
PLANNING
DEPARTMENT



參考編號
REFERENCE No.
AYL-TYST/933

圖 PLAN
A-3



1

連接沙井路的通道
Access Leading from
Sha Tseng Road



2

申請地點
APPLICATION SITE



3

申請地點
APPLICATION SITE



4

申請地點
APPLICATION SITE

實地照片 SITE PHOTOS

臨時商店及服務行業（室外汽車陳列室）（為期3年）
元朗唐人新村文亨約份第121約地段第638號餘段（部分）、第638號A分段餘段、
第1031號、第1032號A、B及C分段、第1033號B分段、第1033號D分段（部分）、
第1868號餘段、第1868號A分段餘段、第1868號B分段
TEMPORARY SHOP AND SERVICES
(OUTDOOR MOTOR-VEHICLE SHOWROOM) FOR A PERIOD OF 3 YEARS
LOTS 638 RP (PART), 638 S.A RP, 1031, 1032 S.A, S.B & S.C,
1033 S.B, 1033 S.D (PART), 1868 RP, 1868 S.A RP, 1868 S.B IN D.D.121,
TONG YAN SAN TSUEN, YUEN LONG

規 劃 署
PLANNING
DEPARTMENT



參考編號
REFERENCE No.
A/YL-TYST/933

圖 PLAN
A-4a

本圖於2018年12月10日擬備，所根據的資料為攝於2018年11月27日的實地照片
PLAN PREPARED ON 10.12.2018
BASED ON SITE PHOTOS
TAKEN ON 27.11.2018



申請地點界線只作識別用 APPLICATION SITE BOUNDARY FOR IDENTIFICATION PURPOSE ONLY

實地照片 SITE PHOTOS

臨時商店及服務行業（室外汽車陳列室）（為期3年）
 元朗唐人新村文亨約份第121約地段第638號餘段（部分）、第638號A分段餘段、
 第1031號、第1032號A、B及C分段、第1033號B分段、第1033號D分段（部分）、
 第1868號餘段、第1868號A分段餘段、第1868號B分段
 TEMPORARY SHOP AND SERVICES
 (OUTDOOR MOTOR-VEHICLE SHOWROOM) FOR A PERIOD OF 3 YEARS
 LOTS 638 RP (PART), 638 S.A RP, 1031, 1032 S.A, S.B & S.C,
 1033 S.B, 1033 S.D (PART), 1868 RP, 1868 S.A RP, 1868 S.B IN D.D.121,
 TONG YAN SAN TSUEN, YUEN LONG

規劃署
 PLANNING
 DEPARTMENT



參考編號
 REFERENCE No.
 A/YL-TYST/933

圖 PLAN
 A-4b

本圖於2018年12月10日擬備，所根據的資料為攝於2018年11月27日的實地照片
 PLAN PREPARED ON 10.12.2018
 BASED ON SITE PHOTOS
 TAKEN ON 27.11.2018