

申述個案編號R1至R103
 REPRESENTATIONS No. R1 to R103
 相關意見編號C1至C5
 RELATED COMMENTS No. C1 to C5

A

圖例 LEGEND


 項目 ITEM A
 由「政府、機構或社區」地帶
 改劃為「住宅(甲類)3」地帶
 REZONING FROM "G/IC" TO "R(A)3"

地點界線只作識別用
 SITE BOUNDARY FOR IDENTIFICATION
 PURPOSE ONLY

申述地點位置圖
 LOCATION PLAN OF REPRESENTATION SITE

就觀塘南部分區計劃大綱草圖編號S/K14S/21
 提出的申述個案編號R1至R103及
 相關意見編號C1至C5作出考慮
 CONSIDERATION OF REPRESENTATIONS No. R1 to R103
 AND RELATED COMMENTS No. C1 to C5
 DRAFT KWUN TONG SOUTH OUTLINE ZONING PLAN No. S/K14S/21

SCALE 1 : 5 000 比例尺
 米 METRES 100 0 100 200 米 METRES

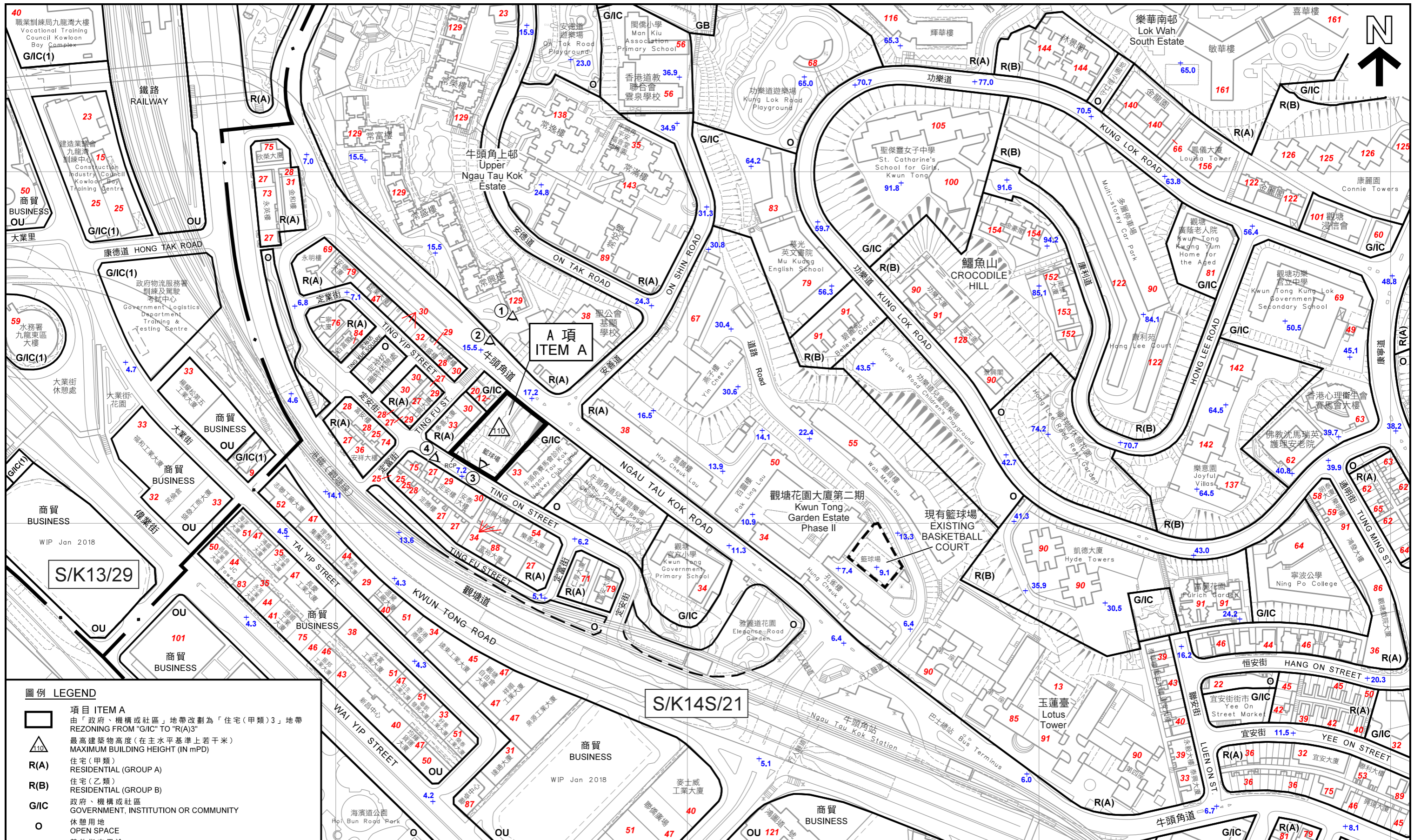
規劃署
 PLANNING
 DEPARTMENT



參考編號
 REFERENCE No.
 R/S/K14S/21

圖 PLAN
 H - 1

本摘要圖於2018年6月22日擬備，
 所根據的資料為於2017年11月3日
 展示的分區計劃大綱圖編號S/K14S/21
 EXTRACT PLAN PREPARED ON 22.6.2018
 BASED ON OUTLINE ZONING PLAN No.
 S/K14S/21 EXHIBITED ON 3.11.2017



- 圖例 LEGEND**
- 項目 ITEM A
由「政府、機構或社區」地帶改劃為「住宅(甲類)3」地帶
REZONING FROM "G/IC" TO "R(A)3"
 - 最高建築物高度(在主水平基準上若干米)
MAXIMUM BUILDING HEIGHT (IN mPD)
 - R(A)** 住宅(甲類)
RESIDENTIAL (GROUP A)
 - R(B)** 住宅(乙類)
RESIDENTIAL (GROUP B)
 - G/IC** 政府、機構或社區
GOVERNMENT, INSTITUTION OR COMMUNITY
 - O** 休憩用地
OPEN SPACE
 - OU** 其他指定用途
OTHER SPECIFIED USES
 - GB** 綠化地帶
GREEN BELT
 - 100** 現有建築物高度(在主水平基準上若干米)
EXISTING BUILDING HEIGHT (IN mPD)
 - +6.7** 在主水平基準上若干米
LEVEL IN mPD
 - 實地照片的觀景點
VIEWING POINT OF SITE PHOTO
- 界線只作識別用
BOUNDARY FOR IDENTIFICATION PURPOSE ONLY

本摘要圖於2018年7月16日擬備，
所根據的資料為測量圖編號
11-NE-17B、17D、18A和18C
EXTRACT PLAN PREPARED ON 16.7.2018
BASED ON SURVEY SHEETS No.
11-NE-17B, 17D, 18A & 18C

平面圖 SITE PLAN

就觀塘南部分區計劃大綱草圖編號S/K14S/21
提出的申述個案編號R1至R103及相關意見編號C1至C5作出考慮
CONSIDERATION OF REPRESENTATIONS No. R1 TO R103 AND RELATED COMMENTS No. C1 TO C5
DRAFT KWUN TONG SOUTH OUTLINE ZONING PLAN No. S/K14S/21

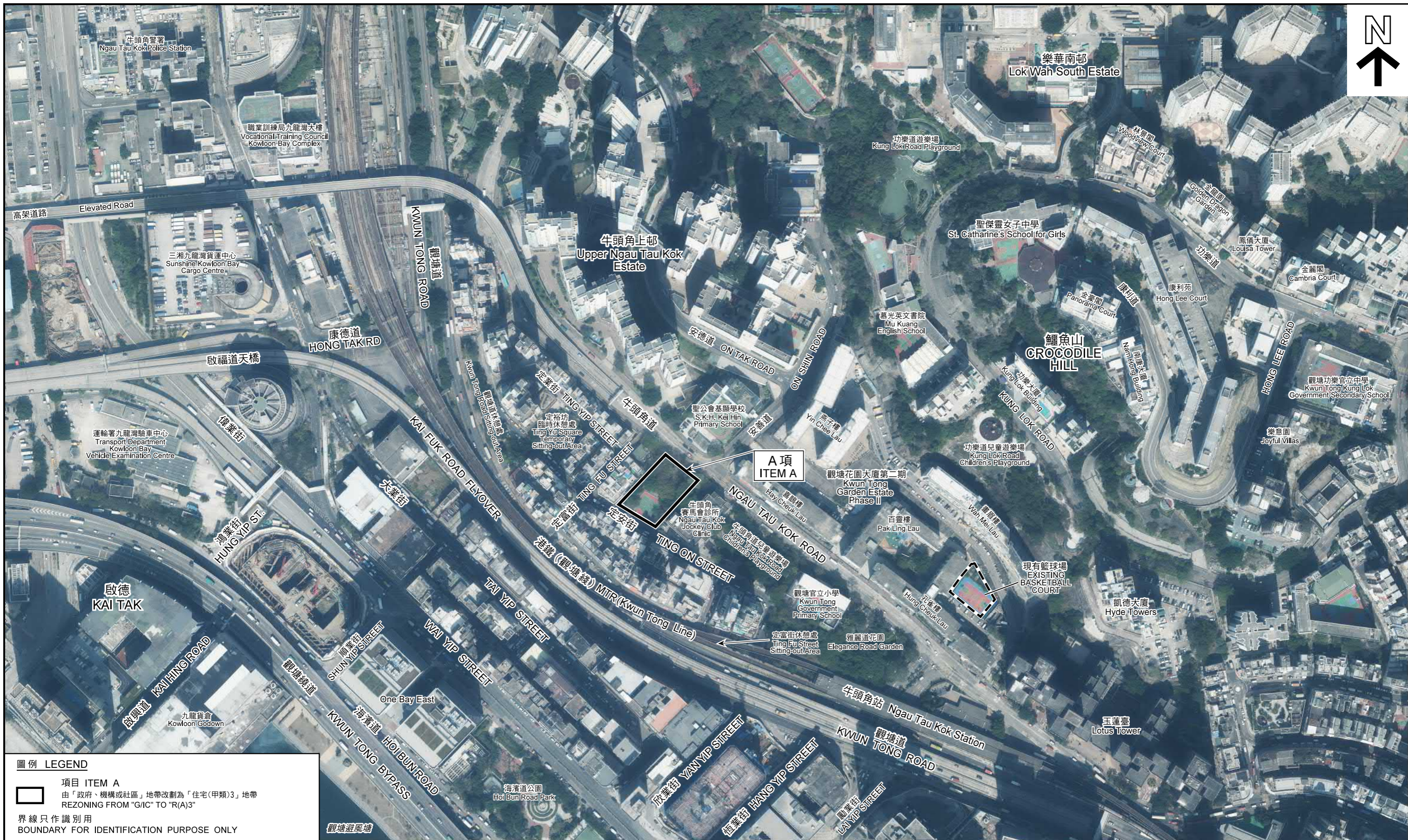
SCALE 1:2 500 比例尺

米 METRES 50 0 50 100 150 200 米 METRES

規劃署
PLANNING DEPARTMENT

參考編號
REFERENCE No.
R/S/K14S/21

圖 PLAN
H - 2



圖例 LEGEND

- 項目 ITEM A
由「政府、機構或社區」地帶改劃為「住宅(甲類)3」地帶
REZONING FROM "GIC" TO "R(A)3"
- 界線只作識別用
BOUNDARY FOR IDENTIFICATION PURPOSE ONLY

航攝照片 AERIAL PHOTO

本摘要圖於2018年7月10日擬備，所根據的資料為地政總署於2017年2月13日拍攝的航攝照片編號E014473C、E014475C及E014477C
EXTRACT PLAN PREPARED ON 10.7.2018
BASED ON AERIAL PHOTOS No. E014473C, E014475C AND E014477C
TAKEN ON 13.2.2017 BY LANDS DEPARTMENT

就觀塘南部分區計劃大綱草圖編號S/K14S/21
提出的申述個案編號R1至R103及相關意見編號C1至C5作出考慮
CONSIDERATION OF REPRESENTATIONS No. R1 TO R103 AND RELATED COMMENTS No. C1 TO C5
DRAFT KWUN TONG SOUTH OUTLINE ZONING PLAN No. S/K14S/21

規劃署
PLANNING DEPARTMENT



參考編號
REFERENCE No.
R/S/K14S/21

圖 PLAN
H - 3



界線只作識別用
BOUNDARY FOR IDENTIFICATION PURPOSE ONLY

本圖於2018年6月21日擬備，
所根據的資料為攝於2016年6月1日的實地照片
PLAN PREPARED ON 21.6.2018
BASED ON SITE PHOTOS TAKEN ON 1.6.2016

實地照片 SITE PHOTOS

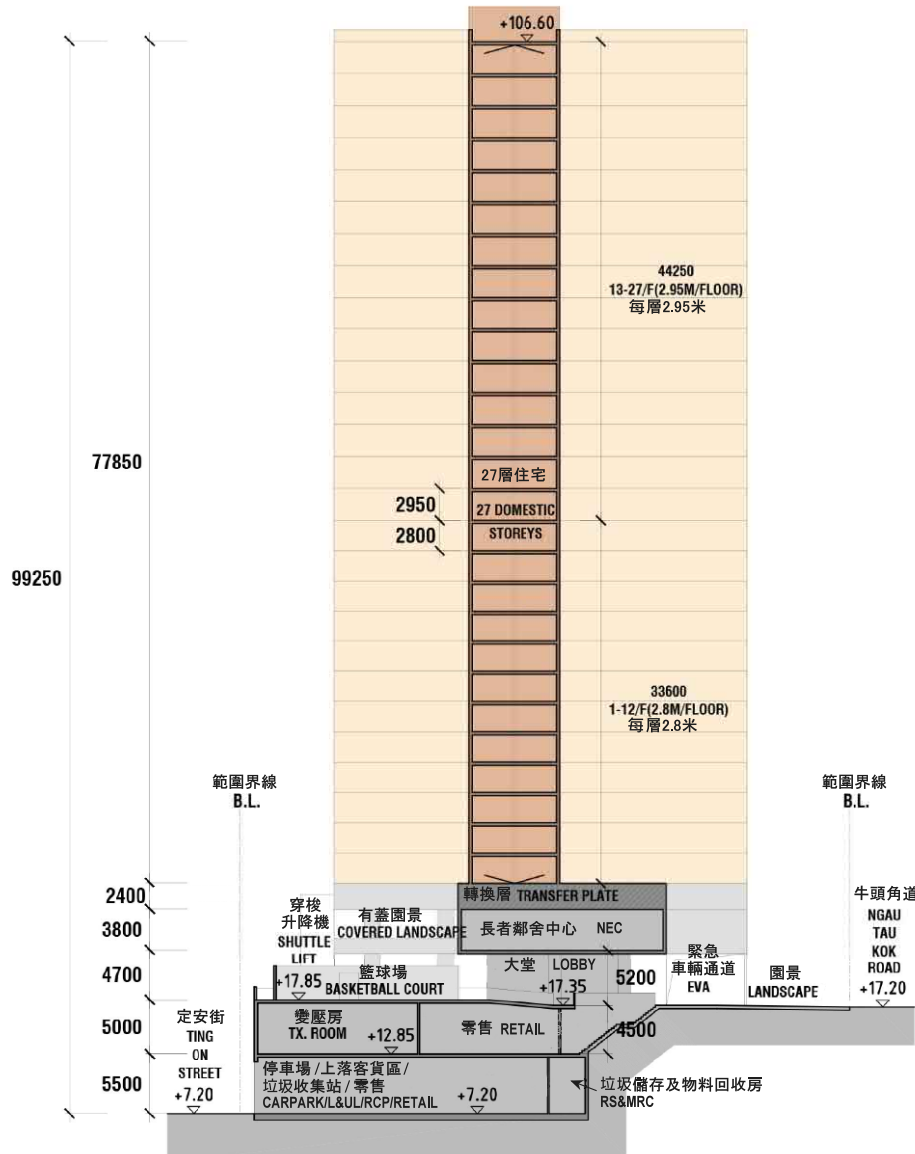
就觀塘南部分區計劃大綱草圖編號S/K14S/21
提出的申述個案編號R1至R103及相關意見編號C1至C5作出考慮
CONSIDERATION OF REPRESENTATIONS No. R1 TO R103 AND RELATED COMMENTS No. C1 TO C5
DRAFT KWUN TONG SOUTH OUTLINE ZONING PLAN No. S/K14S/21

規劃署
PLANNING DEPARTMENT



參考編號
REFERENCE No.
R/S/K14S/21

圖 PLAN
H - 4



(資料來源：由香港房屋協會提交)
(SOURCE : SUBMITTED BY HONG KONG HOUSING SOCIETY)

示意剖面圖及標準樓層平面圖
SCHEMATIC SECTION PLAN AND TYPICAL FLOOR PLAN

就觀塘南部分區計劃大綱草圖編號S/K14S/21
提出的申述個案編號R1至R103及相關意見編號C1至C5作出考慮
CONSIDERATION OF REPRESENTATIONS No. R1 TO R103 AND RELATED COMMENTS No. C1 TO C5
DRAFT KWUN TONG SOUTH OUTLINE ZONING PLAN No. S/K14S/21

規劃署
PLANNING
DEPARTMENT



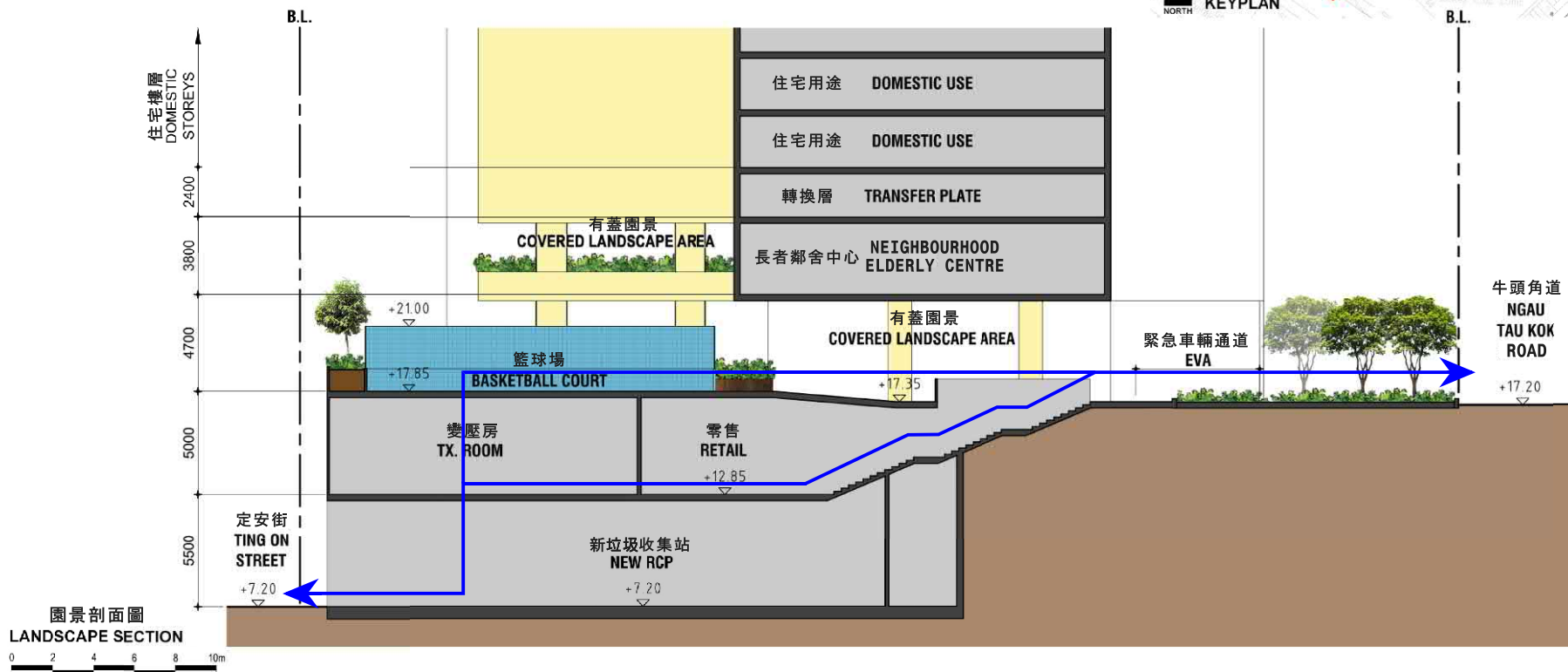
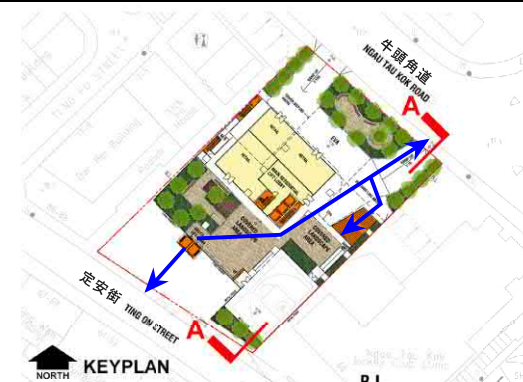
參考編號
REFERENCE No.
R/S/K14S/21

圖 PLAN
H - 5

本圖於2018年6月25日擬備
PLAN PREPARED ON 25.6.2018

圖例 LEGEND

↔ 無障礙行人連接
Barrier-free Pedestrian Connection



(資料來源: 由香港房屋協會提交)
(SOURCE : SUBMITTED BY HONG KONG HOUSING SOCIETY)

園景剖面圖
LANDSCAPE SECTION PLAN

擬議無障礙行人連接
PROPOSED BARRIER-FREE PEDESTRIAN CONNECTION

就觀塘南部分區計劃大綱草圖編號S/K14S/21
提出的申述個案編號R1至R103及相關意見編號C1至C5作出考慮
CONSIDERATION OF REPRESENTATIONS No. R1 TO R103 AND RELATED COMMENTS No. C1 TO C5
DRAFT KWUN TONG SOUTH OUTLINE ZONING PLAN No. S/K14S/21

規劃署
PLANNING
DEPARTMENT



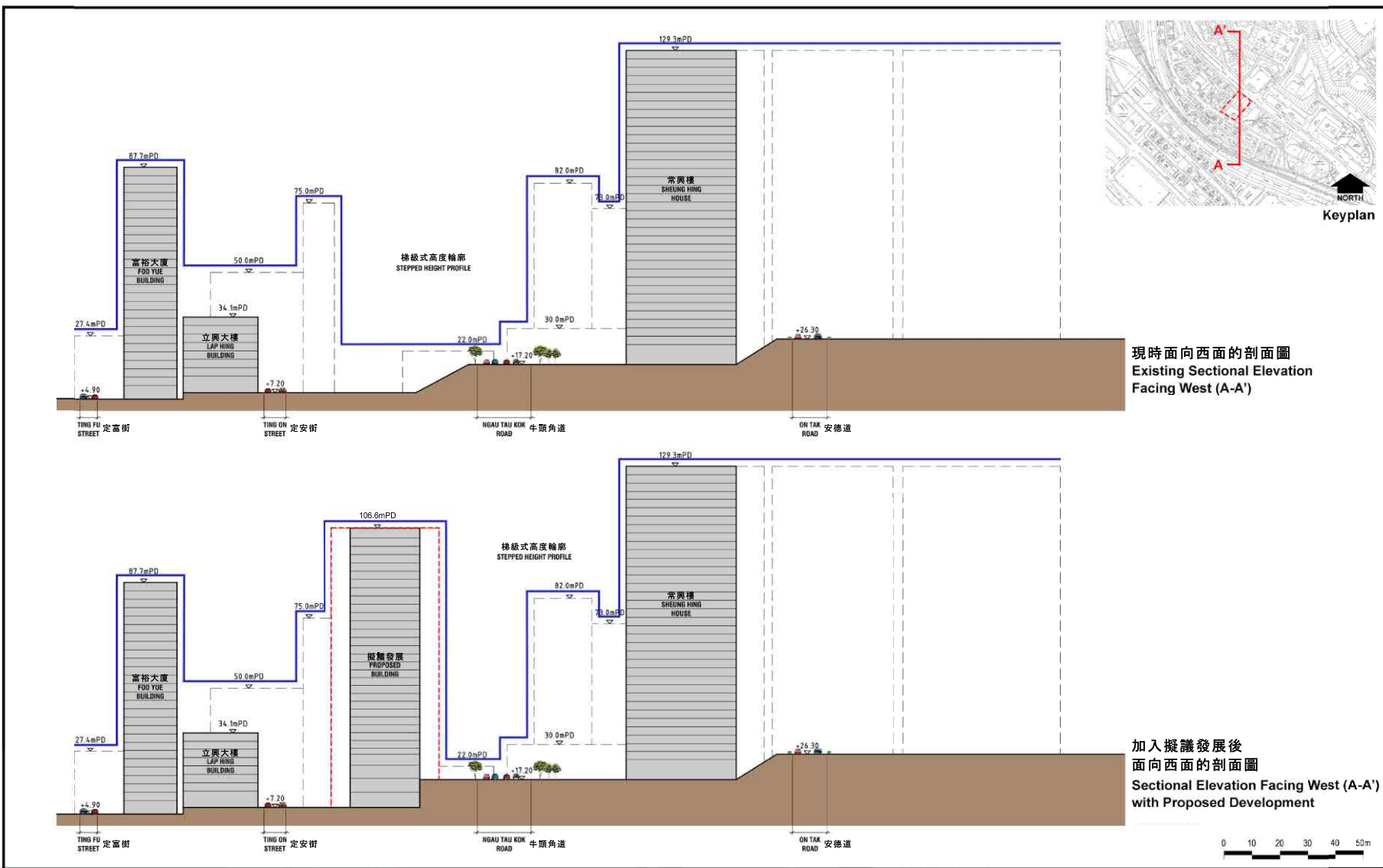
參考編號
REFERENCE No.

R/S/K14S/21

圖 PLAN

H - 7

本圖於2018年6月25日擬備
PLAN PREPARED ON 25.6.2018



現時面向西面的剖面圖
Existing Sectional Elevation
Facing West (A-A')

加入擬議發展後
面向西面的剖面圖
Sectional Elevation Facing West (A-A')
with Proposed Development

(資料來源：由香港房屋協會提交)
(SOURCE : SUBMITTED BY HONG KONG HOUSING SOCIETY)

由南面至北面的剖面圖
SECTIONAL ELEVATION FROM SOUTH TO NORTH

就觀塘南部分區計劃大綱草圖編號S/K14S/21
提出的申述個案編號R1至R103及相關意見編號C1至C5作出考慮
CONSIDERATION OF REPRESENTATIONS No. R1 TO R103 AND RELATED COMMENTS No. C1 TO C5
DRAFT KWUN TONG SOUTH OUTLINE ZONING PLAN No. S/K14S/21

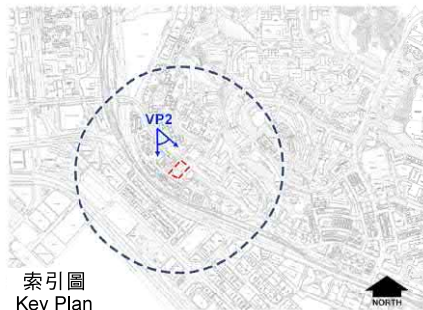
本圖於2018年6月20日擬備
PLAN PREPARED ON 20.6.2018

規劃署
PLANNING
DEPARTMENT



參考編號
REFERENCE No.
R/S/K14S/21

圖 PLAN
H - 8



索引圖
Key Plan



Existing Condition



Proposed Development

(資料來源：由香港房屋協會提交)
(SOURCE : SUBMITTED BY HONG KONG HOUSING SOCIETY)

合成照片 PHOTOMONTAGE

在牛頭角上邨常興樓的觀景點

VIEWING POINT AT SHEUNG HING HOUSE OF UPPER NGAU TAU KOK ESTATE

就觀塘南部分區計劃大綱草圖編號S/K 14S/21

提出的申述個案編號R1至R103及相關意見編號C1至C5作出考慮
CONSIDERATION OF REPRESENTATIONS No. R1 TO R103 AND RELATED COMMENTS No. C1 TO C5
DRAFT KWUN TONG SOUTH OUTLINE ZONING PLAN No. S/K14S/21

本圖於2018年6月25日擬備
PLAN PREPARED ON 25.6.2018

規劃署
PLANNING
DEPARTMENT

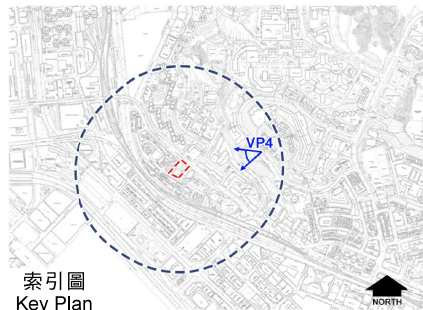


參考編號
REFERENCE No.

R/S/K14S/21

圖 PLAN

H - 9a



索引圖
Key Plan



Existing Condition



Proposed Development

(資料來源：由香港房屋協會提交)
(SOURCE : SUBMITTED BY HONG KONG HOUSING SOCIETY)

合成照片 PHOTOMONTAGE

在功樂道兒童遊樂場的觀景點

VIEWING POINT AT KUNG LOK ROAD CHILDREN'S PLAYGROUND

就觀塘南部分區計劃大綱草圖編號S/K 14S/21

提出的申述個案編號R1至R103及相關意見編號C1至C5作出考慮
CONSIDERATION OF REPRESENTATIONS No. R1 TO R103 AND RELATED COMMENTS No. C1 TO C5
DRAFT KWUN TONG SOUTH OUTLINE ZONING PLAN No. S/K14S/21

本圖於2018年7月6日擬備
PLAN PREPARED ON 6.7.2018

規劃署
PLANNING
DEPARTMENT

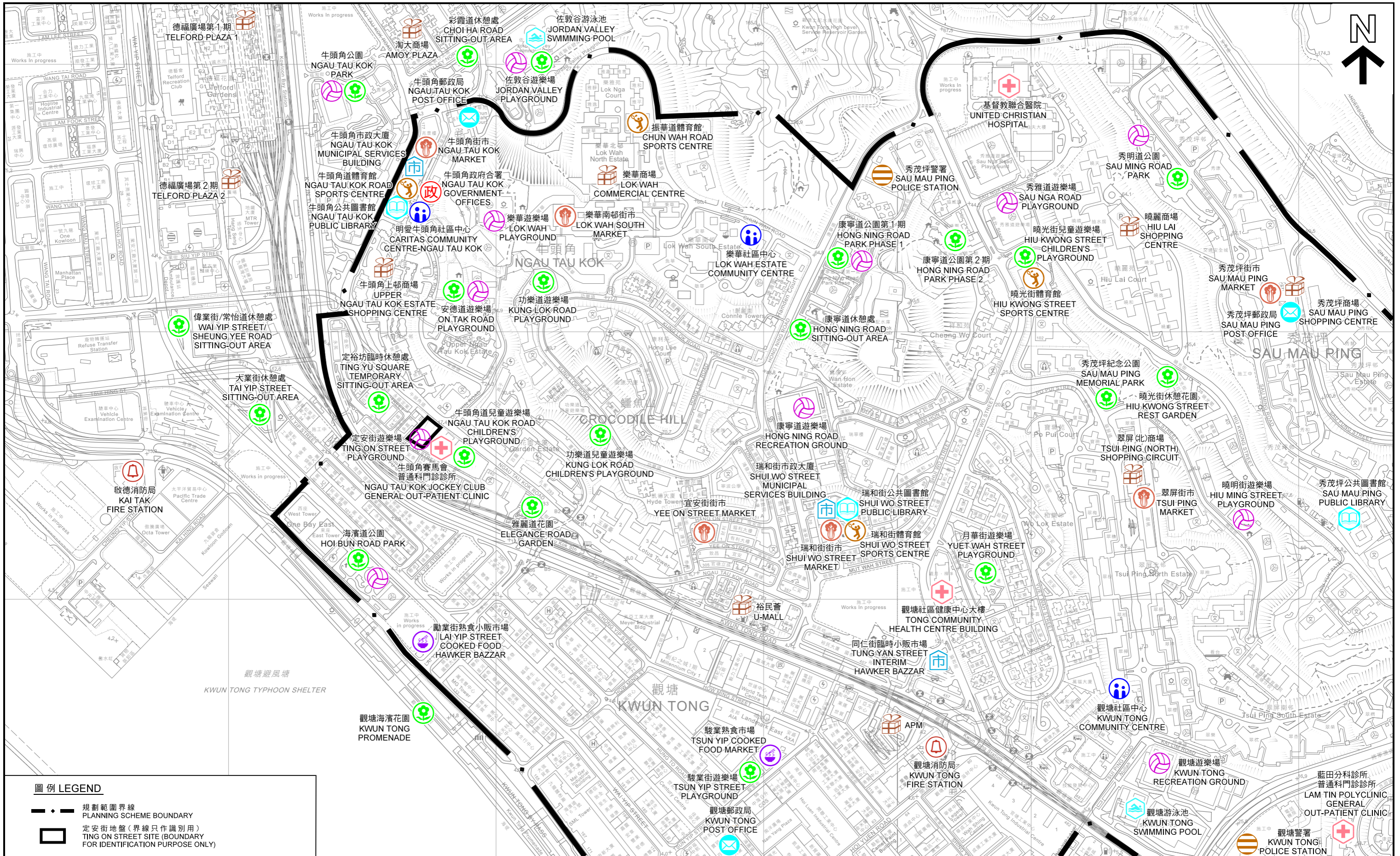


參考編號
REFERENCE No.

R/S/K14S/21

圖 PLAN

H - 9b

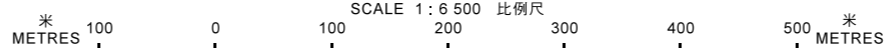


圖例 LEGEND

-  規劃範圍界線
PLANNING SCHEME BOUNDARY
-  定安街地盤(界線只作識別用)
TING ON STREET SITE (BOUNDARY FOR IDENTIFICATION PURPOSE ONLY)

位置圖 LOCATION PLAN

鄰近的現有休憩用地及主要政府、機構或社區設施的位置
LOCATIONS OF EXISTING OPEN SPACE AND MAJOR GIC FACILITIES IN THE SURROUNDING AREAS
就觀塘南部分區計劃大綱草圖編號S/K14S/21
提出的申述個案編號R1至R103及相關意見編號C1至C5作出考慮
CONSIDERATION OF REPRESENTATIONS No. R1 TO R103 AND RELATED COMMENTS No. C1 TO C5
SCALE 1:6 500 比例尺



本摘要圖於2018年7月17日擬備，
所根據的資料為地形圖編號
11-NE-C和D

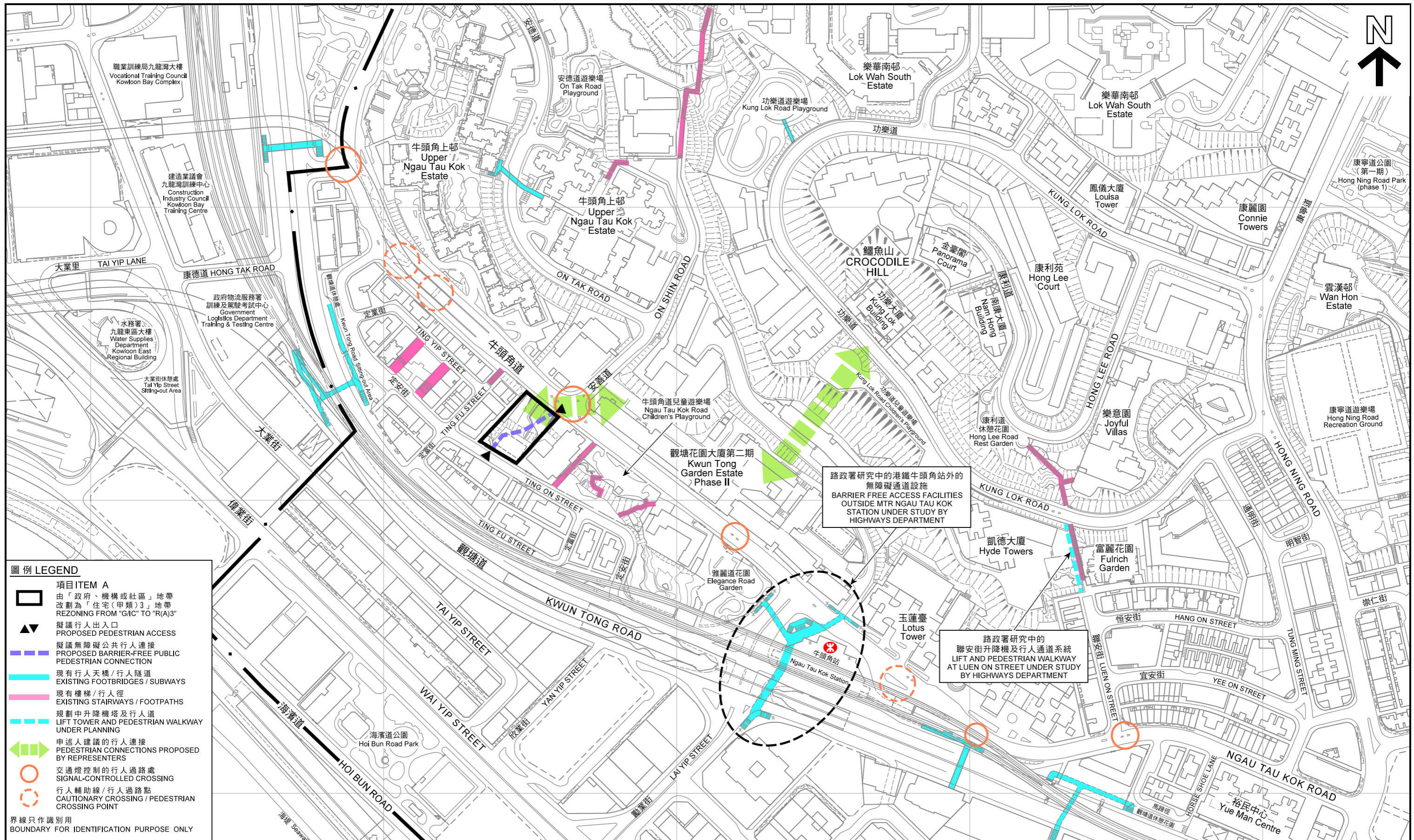
EXTRACT PLAN PREPARED ON 17.7.2018
BASED ON TOPOGRAPHIC MAPS No.
11-NE-C & D

規劃署
PLANNING DEPARTMENT



參考編號
REFERENCE No.
R/S/K14S/21

圖 PLAN
H - 10



圖例 LEGEND

- 項目 ITEM A
由「政府、機構或社區」地帶
改劃為「住宅(甲類)3」地帶
REZONING FROM "G/C" TO "R(A)3"
- ▲▼ 擬議行人出入口
PROPOSED PEDESTRIAN ACCESS
- — — 擬議無障礙公共行人連接
PROPOSED BARRIER-FREE PUBLIC
PEDESTRIAN CONNECTION
- — — 現有行人天橋/行人隧道
EXISTING FOOTBRIDGES / SUBWAYS
- — — 現有樓梯/行人徑
EXISTING STAIRWAYS / FOOTPATHS
- — — 規劃中升降機塔及行人道
LIFT TOWER AND PEDESTRIAN WALKWAY
UNDER PLANNING
- — — 申述人建議的行人連接
PEDESTRIAN CONNECTIONS PROPOSED
BY REPRESENTERS
- 交通燈控制的行人過路處
SIGNAL-CONTROLLED CROSSING
- 行人輔助線/行人過路點
CAUTIONARY CROSSING / PEDESTRIAN
CROSSING POINT
- — — 界線只作識別用
BOUNDARY FOR IDENTIFICATION PURPOSE ONLY

鄰近地區的主要行人連接
MAJOR PEDESTRIAN CONNECTIONS IN SURROUNDING AREAS

就觀塘南部分區計劃大綱草圖編號S/K14S/21
 提出的申述個案編號R1至R103及相關意見編號C1至C5作出考慮
 CONSIDERATION OF REPRESENTATIONS No. R1 TO R103 AND RELATED COMMENTS No. C1 TO C5
 DRAFT KWUN TONG SOUTH OUTLINE ZONING PLAN No. S/K14S/21

SCALE 1 : 3 000 比例尺

米 METRES
50
0
50
100
150
200
250
米 METRES

本摘要圖於2018年7月12日擬備，
 所根據的資料為測量圖編號
 11-NE-17B和D及11-NE-18A和C
 EXTRACT PLAN PREPARED ON 12.7.2018
 BASED ON SURVEY SHEETS No.
 11-NE-17B & D AND 11-NE-18A & C

規劃署
PLANNING DEPARTMENT

參考編號
 REFERENCE No.
R/S/K14S/21

圖 PLAN
H - 11