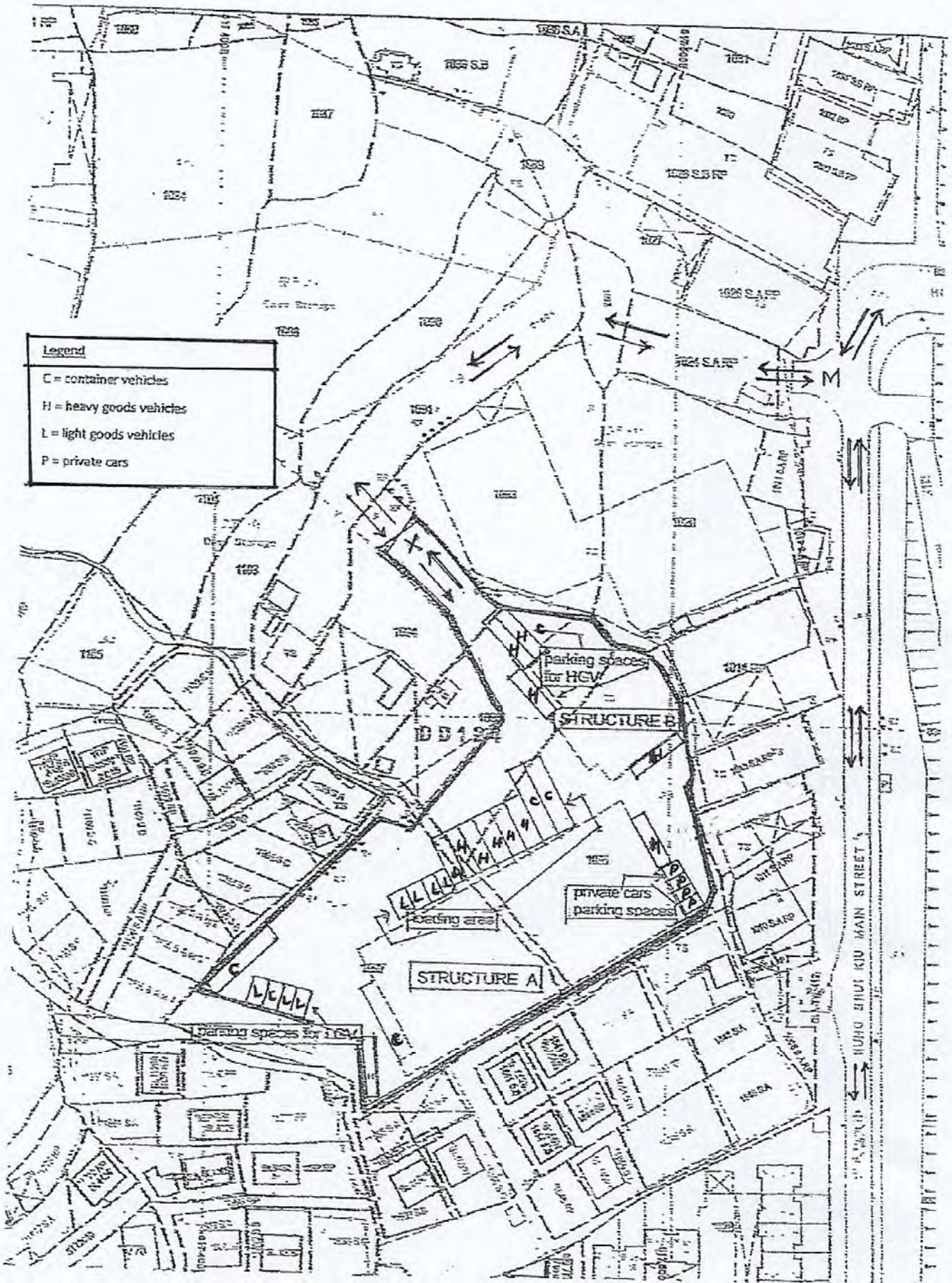


APPLICATION SITE

參考編號 REFERENCE No.	繪圖 DRAWING
A/HSK/84	R-1

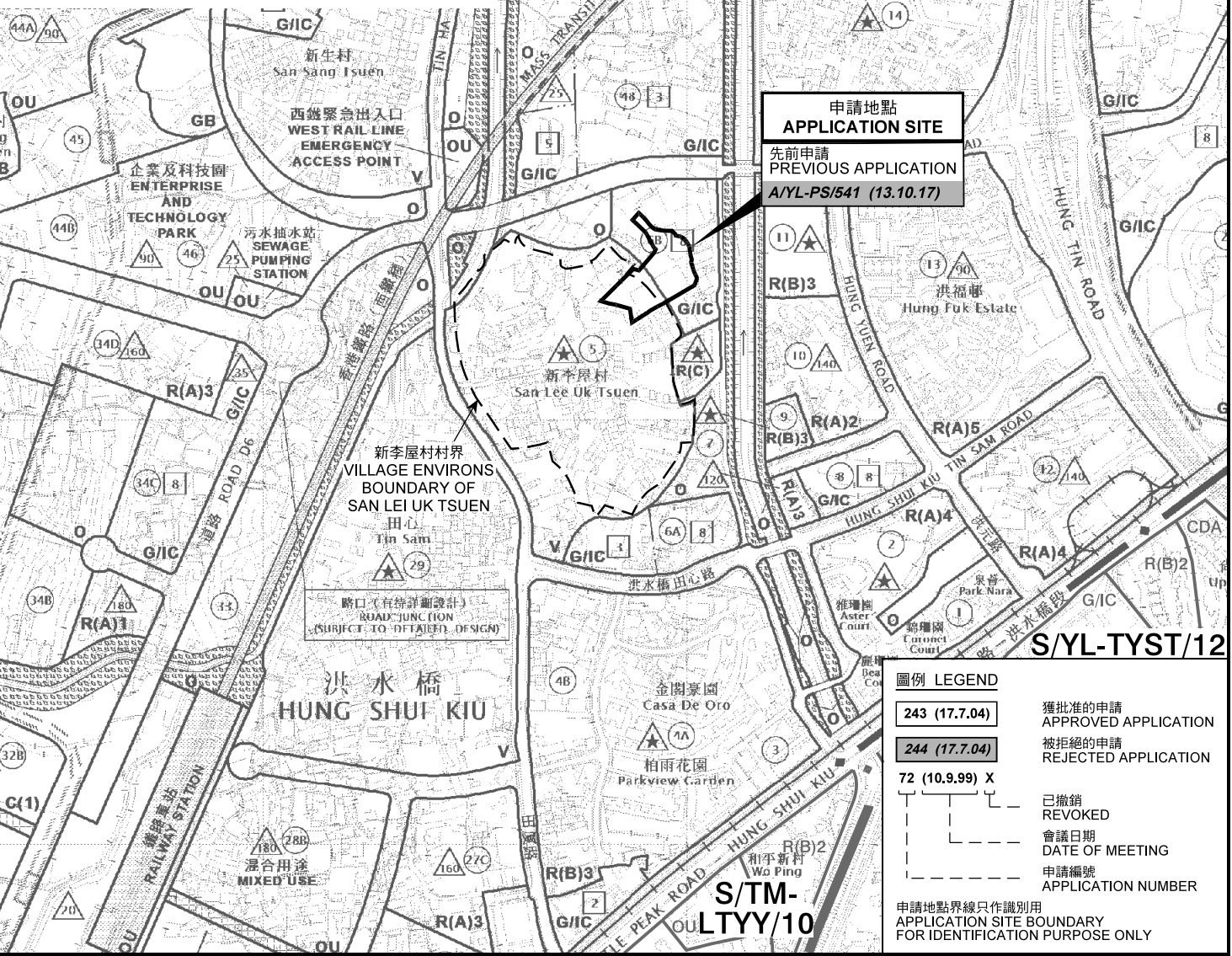
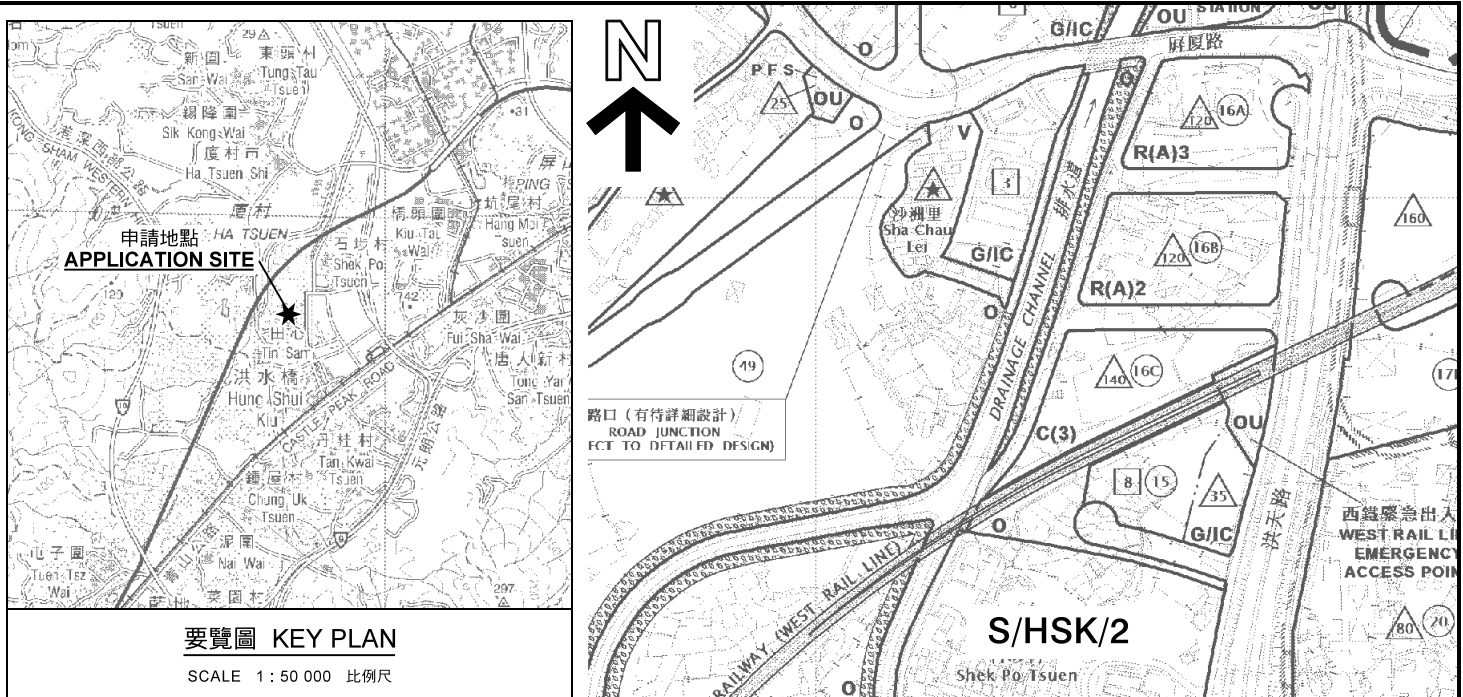
(摘錄自申請人於12.6.2018呈交的申請書)  
 (Extract from Applicant's  
 Submission Dated 12.6.2018)



VEHICULAR AND ENTRANCE LAYOUT

參考編號	REFERENCE No.	繪圖	DRAWING
A/HSK/84		R-2	

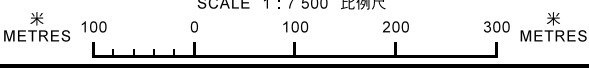
(摘錄自申請人於19.7.2018呈交的申請書)  
 (Extract from Applicant's  
 Submission Dated 19.7.2018)



**位置圖 LOCATION PLAN**

臨時貨物裝卸及貨運設施連附屬貨倉及停車設施(為期3年)  
 新界元朗洪水橋丈量約份第124約地段第1094號(部分)、第1095號(部分)、  
 第1096號(部分)及第1097號(部分)和毗連政府土地  
 TEMPORARY CARGO HANDLING AND FORWARDING  
 FACILITY WITH ANCILLARY WAREHOUSES AND  
 CAR PARKING FACILITIES FOR A PERIOD OF 3 YEARS  
 LOTS 1094 (PART), 1095 (PART), 1096 (PART) AND  
 1097 (PART) IN D.D. 124 AND ADJOINING GOVERNMENT LAND,  
 HUNG SHUI KIU, YUEN LONG, NEW TERRITORIES

SCALE 1 : 7 500 比例尺



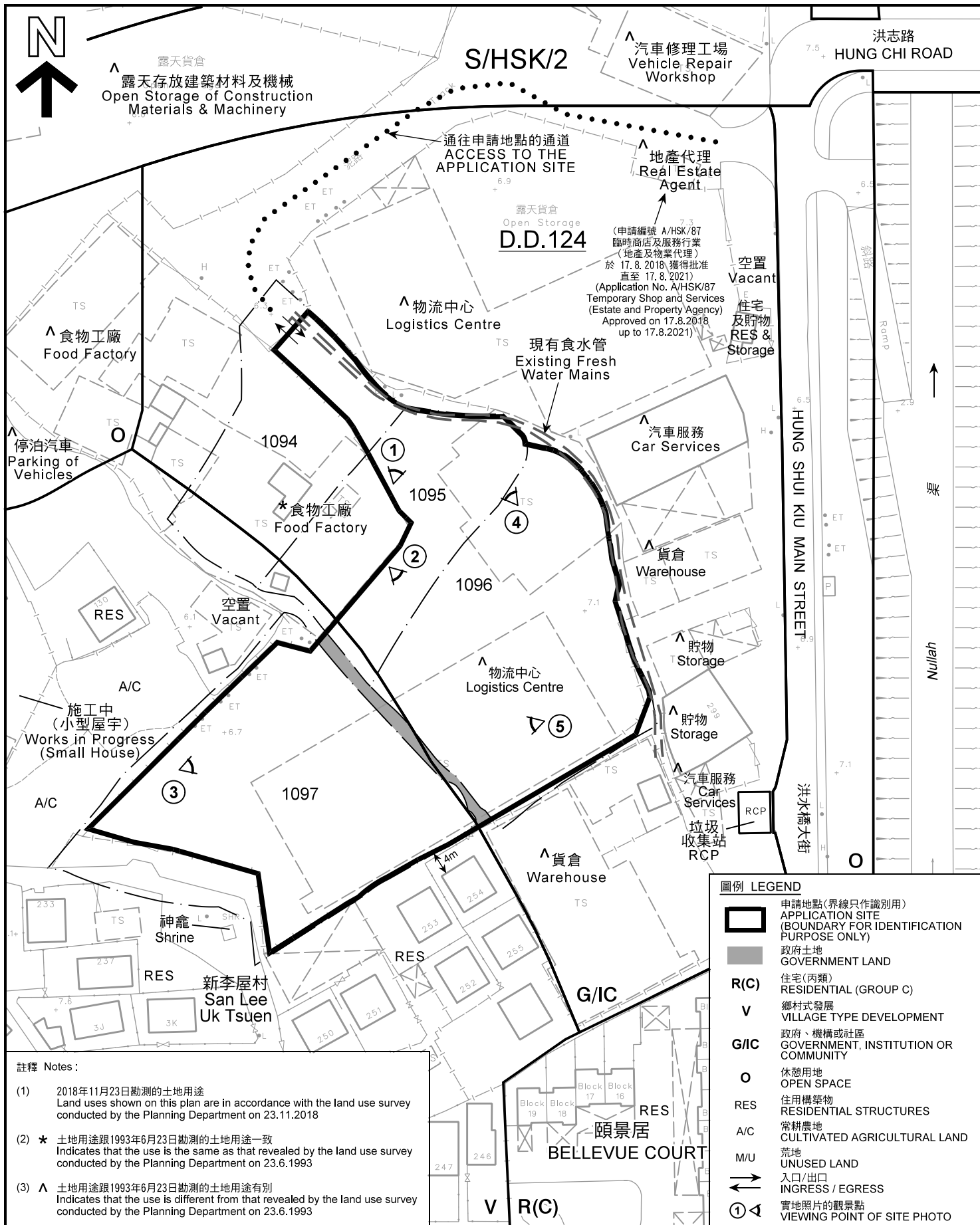
本摘要圖於2019年1月2日擬備，  
 所根據的資料為於2018年10月16日  
 核准的分區計劃大綱圖編號 S/HSK/2  
 EXTRACT PLAN PREPARED ON 2.1.2019  
 BASED ON OUTLINE ZONING PLAN No.  
 S/HSK/2 APPROVED ON 16.10.2018

**規劃署**  
**PLANNING**  
**DEPARTMENT**



參考編號  
 REFERENCE No.  
**A/HSK/84**

**圖 PLAN**  
**R-1**



**註釋 Notes:**

- (1) 2018年11月23日勘測的土地用途  
Land uses shown on this plan are in accordance with the land use survey conducted by the Planning Department on 23.11.2018
- (2) \* 土地用途跟1993年6月23日勘測的土地用途一致  
Indicates that the use is the same as that revealed by the land use survey conducted by the Planning Department on 23.6.1993
- (3) ^ 土地用途跟1993年6月23日勘測的土地用途有別  
Indicates that the use is different from that revealed by the land use survey conducted by the Planning Department on 23.6.1993

**圖例 LEGEND**

- 申請地點(界線只作識別用)  
APPLICATION SITE (BOUNDARY FOR IDENTIFICATION PURPOSE ONLY)
- 政府土地  
GOVERNMENT LAND
- R(C)** 住宅(丙類)  
RESIDENTIAL (GROUP C)
- V** 鄉村式發展  
VILLAGE TYPE DEVELOPMENT
- G/I/C** 政府、機構或社區  
GOVERNMENT, INSTITUTION OR COMMUNITY
- O** 休憩用地  
OPEN SPACE
- RES** 住用構築物  
RESIDENTIAL STRUCTURES
- A/C** 常耕農地  
CULTIVATED AGRICULTURAL LAND
- MU** 荒地  
UNUSED LAND
- 入口/出口  
INGRESS / EGRESS
- 實地照片的觀景點  
VIEWING POINT OF SITE PHOTO

**平面圖 SITE PLAN**

臨時貨物裝卸及貨運設施連附屬貨倉及停車設施(為期3年)  
新界元朗洪水橋丈量約份第124約地段第1094號(部分)、第1095號(部分)、  
第1096號(部分)及第1097號(部分)和毗連政府土地  
TEMPORARY CARGO HANDLING AND FORWARDING  
FACILITY WITH ANCILLARY WAREHOUSES AND  
CAR PARKING FACILITIES FOR A PERIOD OF 3 YEARS  
LOTS 1094 (PART), 1095 (PART), 1096 (PART) AND  
1097 (PART) IN D.D. 124 AND ADJOINING GOVERNMENT LAND,  
HUNG SHUI KIU, YUEN LONG, NEW TERRITORIES  
SCALE 1 : 1 000 比例尺

米 METRES 20 0 20 40 米 METRES

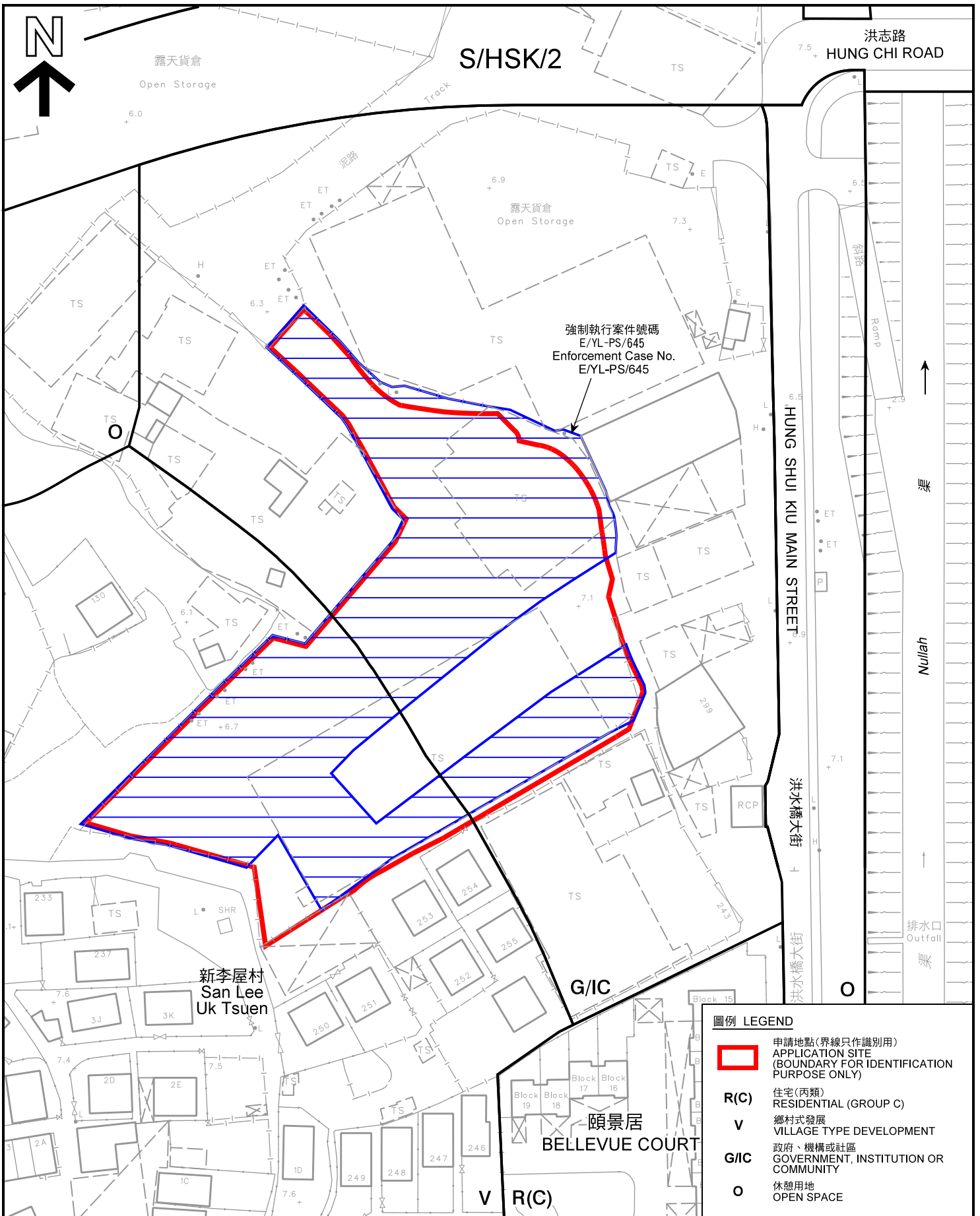
本摘要圖於2019年1月9日擬備，所根據的資料為測量圖編號 6-NW-12B  
EXTRACT PLAN PREPARED ON 9.1.2019  
BASED ON SURVEY SHEET No. 6-NW-12B

**規劃署  
PLANNING  
DEPARTMENT**



參考編號  
REFERENCE No.  
**A/HSK/84**

**圖 PLAN  
R-2a**



**平面圖 SITE PLAN**

臨時貨物裝卸及貨運設施連附屬貨倉及停車設施(為期3年)  
新界元朗洪水橋丈量約份第124約地段第1094號(部分)、第1095號(部分)、  
第1096號(部分)及第1097號(部分)和毗連政府土地  
TEMPORARY CARGO HANDLING AND FORWARDING  
FACILITY WITH ANCILLARY WAREHOUSES AND  
CAR PARKING FACILITIES FOR A PERIOD OF 3 YEARS  
LOTS 1094 (PART), 1095 (PART), 1096 (PART) AND  
1097 (PART) IN D.D. 124 AND ADJOINING GOVERNMENT LAND,  
HUNG SHUI KIU, YUEN LONG, NEW TERRITORIES  
SCALE 1 : 1 000 比例尺

米 20 0 20 40 米  
METRES

本摘要圖於2019年1月9日擬備，所根據的資料為測量圖編號 6-NW-12B  
EXTRACT PLAN PREPARED ON 9.1.2019  
BASED ON SURVEY SHEET No.  
6-NW-12B

**規劃署  
PLANNING  
DEPARTMENT**

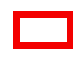


參考編號  
REFERENCE No.  
**A/HSK/84**

圖 PLAN  
**R-2b**



**圖例 LEGEND**


 申請地點 (界線只作識別用)  
 APPLICATION SITE  
 (BOUNDARY FOR IDENTIFICATION  
 PURPOSE ONLY)

本摘要圖於2019年1月11日擬備，所根據的資料為地政總署於2018年3月13日拍得的航攝照片編號 E035805C  
 EXTRACT PLAN PREPARED ON 11.1.2019  
 BASED ON AERIAL PHOTO No.  
 E035805C TAKEN ON 13.3.2018  
 BY LANDS DEPARTMENT

2018年3月13日拍攝的航攝照片  
 AERIAL PHOTO TAKEN ON 13.3.2018

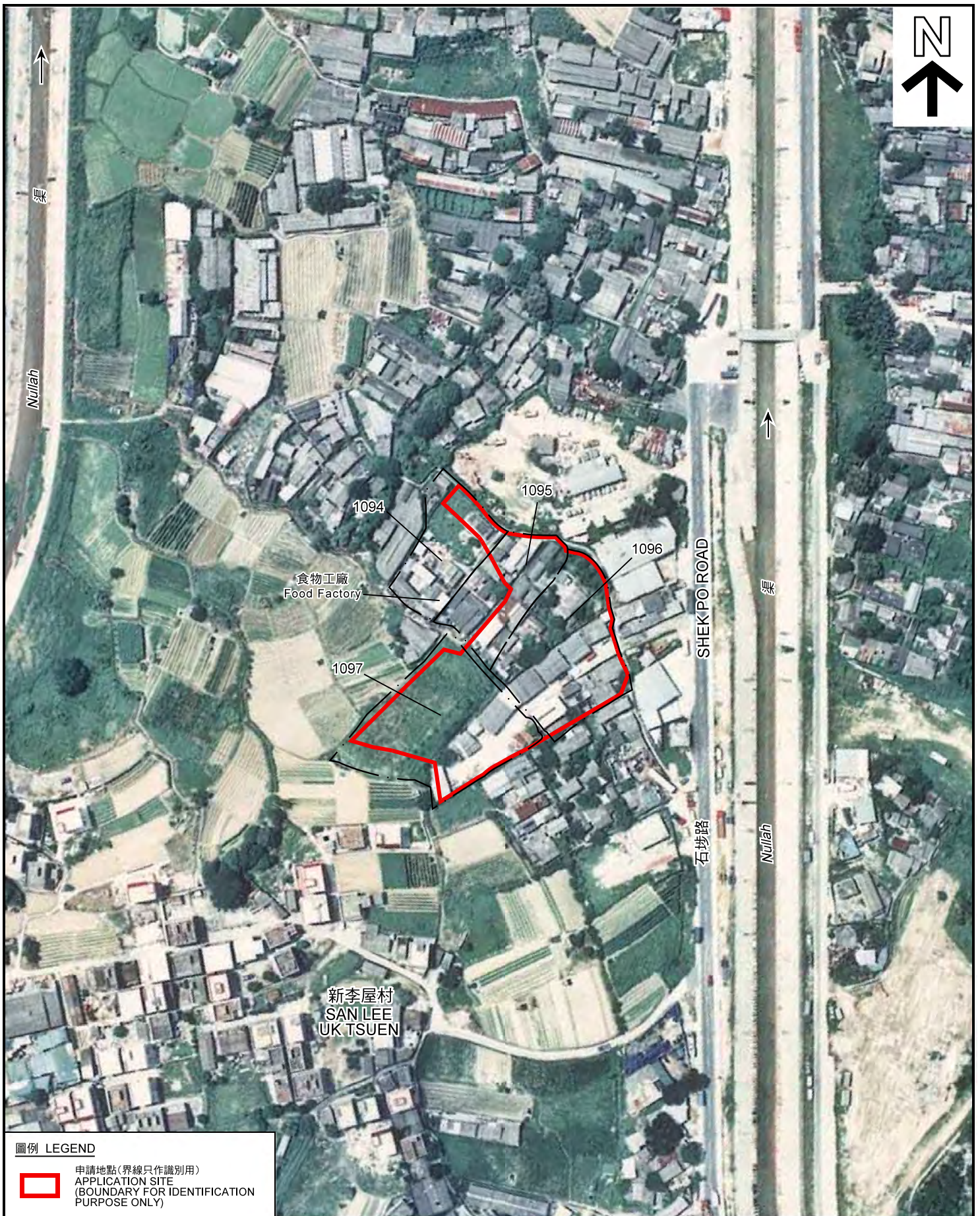
臨時貨物裝卸及貨運設施連附屬貨倉及停車設施(為期3年)  
 新界元朗洪水橋丈量約份第124約地段第1094號(部分)、第1095號(部分)、  
 第1096號(部分)及第1097號(部分)和毗連政府土地  
 TEMPORARY CARGO HANDLING AND FORWARDING  
 FACILITY WITH ANCILLARY WAREHOUSES AND  
 CAR PARKING FACILITIES FOR A PERIOD OF 3 YEARS  
 LOTS 1094 (PART), 1095 (PART), 1096 (PART) AND  
 1097 (PART) IN D.D. 124 AND ADJOINING GOVERNMENT LAND,  
 HUNG SHUI KIU, YUEN LONG, NEW TERRITORIES

規劃署  
 PLANNING  
 DEPARTMENT



參考編號  
 REFERENCE No.  
 A/HSK/84

圖 PLAN  
 R-3a



圖例 LEGEND



申請地點(界線只作識別用)  
APPLICATION SITE  
(BOUNDARY FOR IDENTIFICATION  
PURPOSE ONLY)

本摘要圖於2019年1月11日擬備，所根據的資料為地政總署於1993年6月19日拍得的航攝照片編號 CN03626  
EXTRACT PLAN PREPARED ON 11.1.2019  
BASED ON AERIAL PHOTO No.  
CN03626 TAKEN ON 19.6.1993  
BY LANDS DEPARTMENT

1993年6月19日拍攝的航攝照片  
AERIAL PHOTO TAKEN ON 19.6.1993

臨時貨物裝卸及貨運設施連附屬貨倉及停車設施(為期3年)  
新界元朗洪水橋丈量約份第124約地段第1094號(部分)、第1095號(部分)、  
第1096號(部分)及第1097號(部分)和毗連政府土地  
TEMPORARY CARGO HANDLING AND FORWARDING  
FACILITY WITH ANCILLARY WAREHOUSES AND  
CAR PARKING FACILITIES FOR A PERIOD OF 3 YEARS  
LOTS 1094 (PART), 1095 (PART), 1096 (PART) AND  
1097 (PART) IN D.D. 124 AND ADJOINING GOVERNMENT LAND,  
HUNG SHUI KIU, YUEN LONG, NEW TERRITORIES

規劃署  
PLANNING  
DEPARTMENT



參考編號  
REFERENCE No.  
A/HSK/84

圖 PLAN  
R-3b



申請地點界線只作識別用 APPLICATION SITE BOUNDARY FOR IDENTIFICATION PURPOSE ONLY

**實地照片 SITE PHOTOS**

臨時貨物裝卸及貨運設施連附屬貨倉及停車設施(為期3年)  
 新界元朗洪水橋丈量約份第124約地段第1094號(部分)、第1095號(部分)、  
 第1096號(部分)及第1097號(部分)和毗連政府土地  
 TEMPORARY CARGO HANDLING AND FORWARDING  
 FACILITY WITH ANCILLARY WAREHOUSES AND  
 CAR PARKING FACILITIES FOR A PERIOD OF 3 YEARS  
 LOTS 1094 (PART), 1095 (PART), 1096 (PART) AND  
 1097 (PART) IN D.D. 124 AND ADJOINING GOVERNMENT LAND,  
 HUNG SHUI KIU, YUEN LONG, NEW TERRITORIES

規劃署  
**PLANNING  
 DEPARTMENT**



參考編號  
 REFERENCE No.  
**A/HSK/84**

圖 PLAN  
**R-4a**

本圖於2018年12月18日擬備，所根據的資料為攝於2018年11月23日的實地照片  
 PLAN PREPARED ON 18.12.2018  
 BASED ON SITE PHOTOS TAKEN  
 ON 23.11.2018



4



5



本圖於2018年12月18日擬備，所根據的資料為攝於2018年11月23日的實地照片  
 PLAN PREPARED ON 18.12.2018  
 BASED ON SITE PHOTOS TAKEN ON 23.11.2018

**實地照片 SITE PHOTOS**

臨時貨物裝卸及貨運設施連附屬貨倉及停車設施(為期3年)  
 新界元朗洪水橋丈量約份第124約地段第1094號(部分)、第1095號(部分)、  
 第1096號(部分)及第1097號(部分)和毗連政府土地  
 TEMPORARY CARGO HANDLING AND FORWARDING  
 FACILITY WITH ANCILLARY WAREHOUSES AND  
 CAR PARKING FACILITIES FOR A PERIOD OF 3 YEARS  
 LOTS 1094 (PART), 1095 (PART), 1096 (PART) AND  
 1097 (PART) IN D.D. 124 AND ADJOINING GOVERNMENT LAND,  
 HUNG SHUI KIU, YUEN LONG, NEW TERRITORIES

規 劃 署  
 PLANNING  
 DEPARTMENT



參考編號  
 REFERENCE No.  
 A/HSK/84

圖 PLAN  
 R-4b