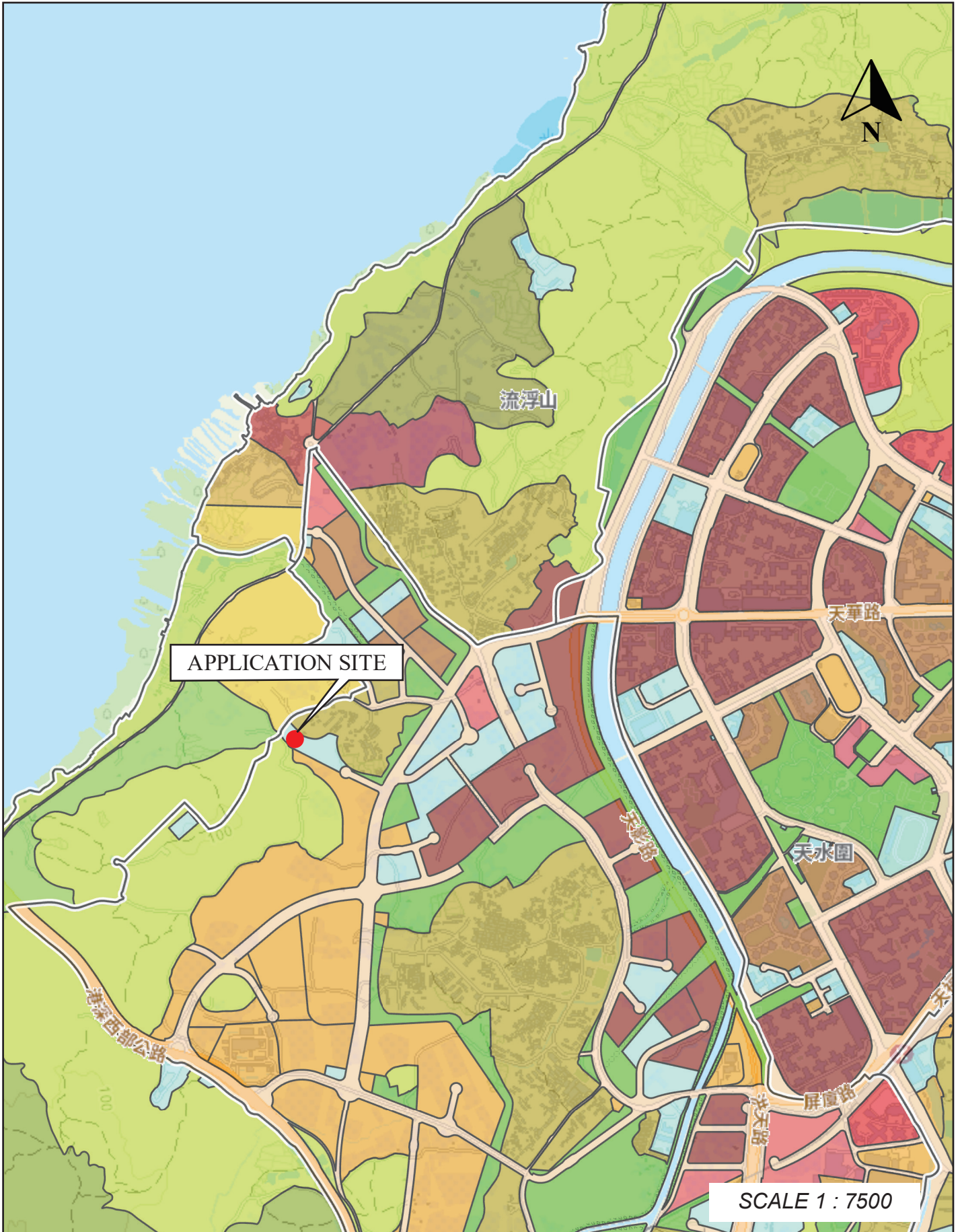
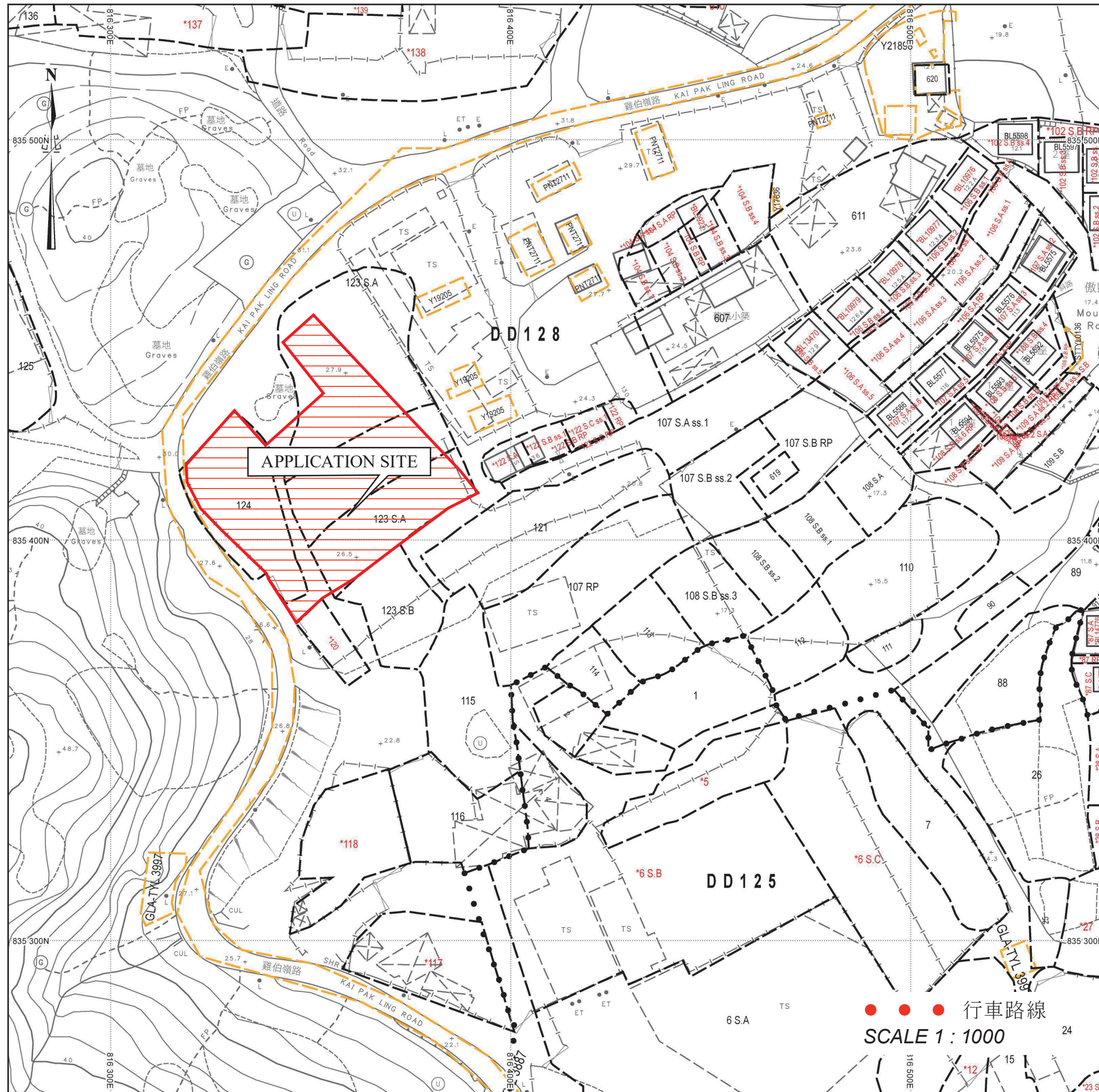
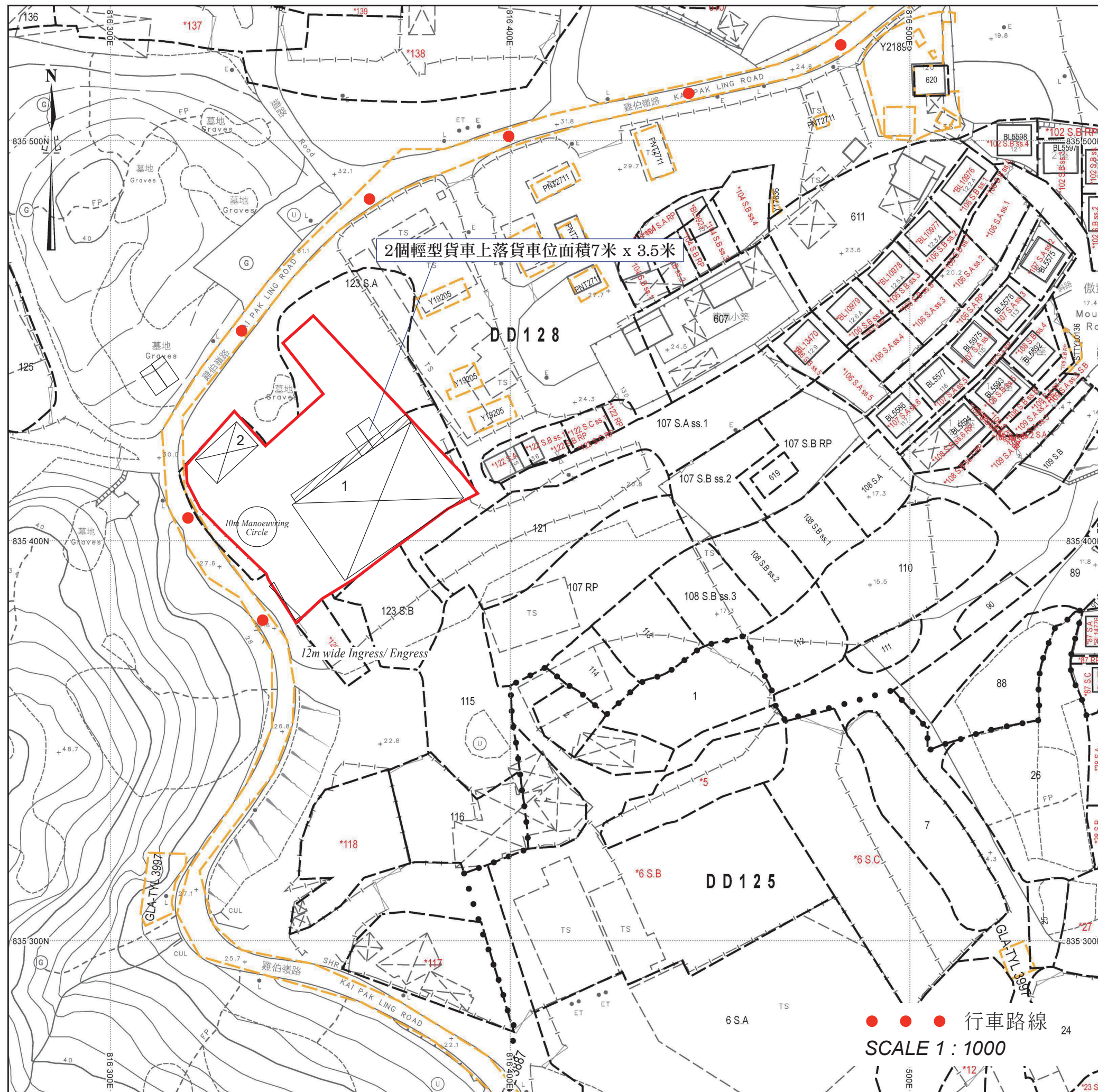


場地大綱圖



場地位置圖





2個輕型貨車上落貨車位面積7米 x 3.5米

場地設計圖

構造物(1)
 用途：貨倉
 建築物料：以金屬搭建
 高度：約13米
 層數：1層
 面積：約898平方米(已包括簷篷約70平方米)
 總樓面面積：約898平方米

構造物(2)
 用途：寫字樓、洗手間及消防泵房
 建築物料：以金屬搭建
 高度：約7米
 層數：2層
 面積：約112平方米
 總樓面面積：約224平方米