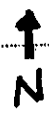


厦村
HA TSUEN



申請地盤

屏厦路
PING CHA ROAD

WEST HALL

HUNG YAN ROAD

高樓圍
Kao Lee
Uk Tsuen

GB

GB

GB

R(B)2

RC

R(B)

R(A)2

TH S40

SB/C

TH S40

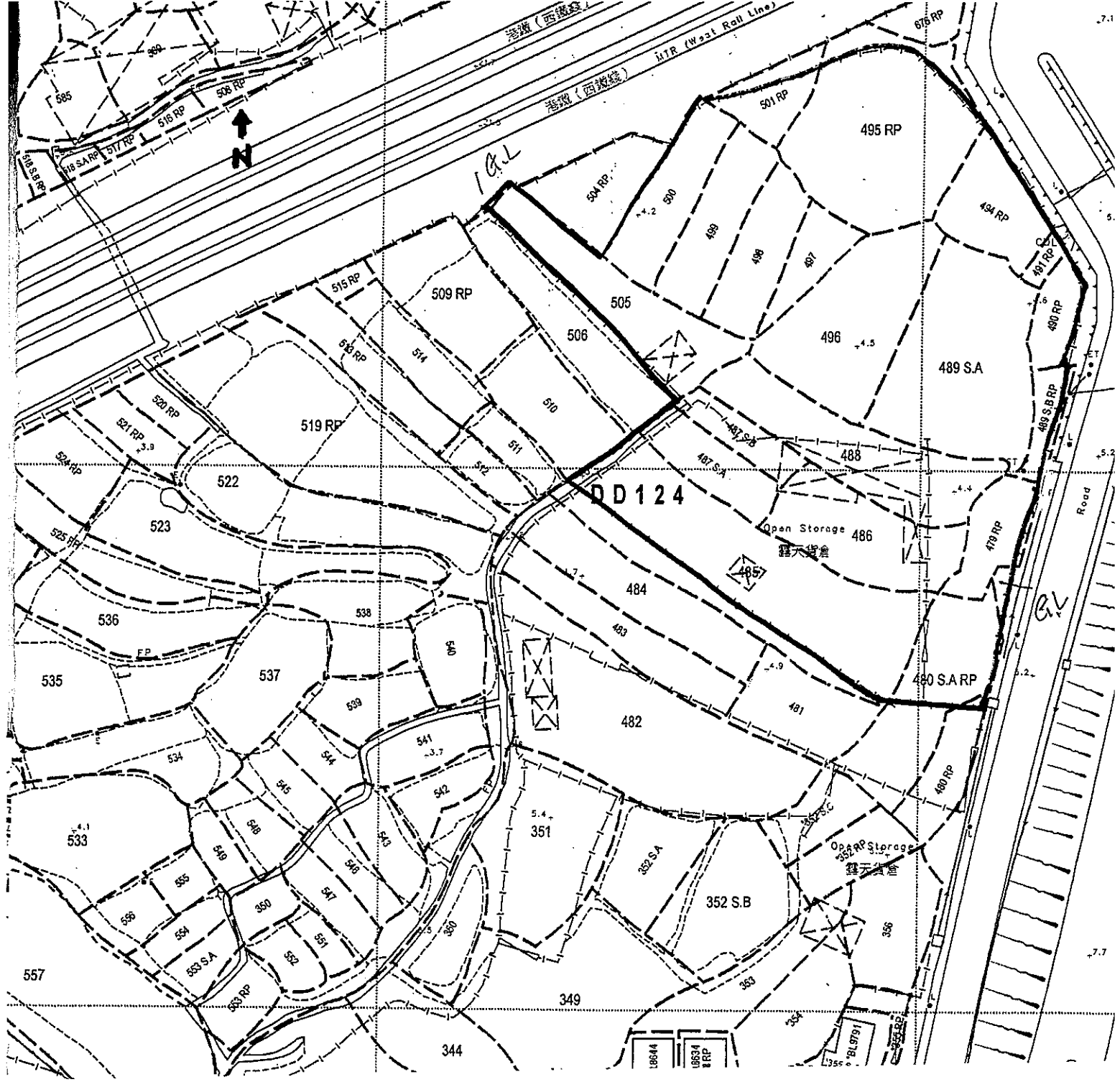
TH S40

TH S40

TH S40

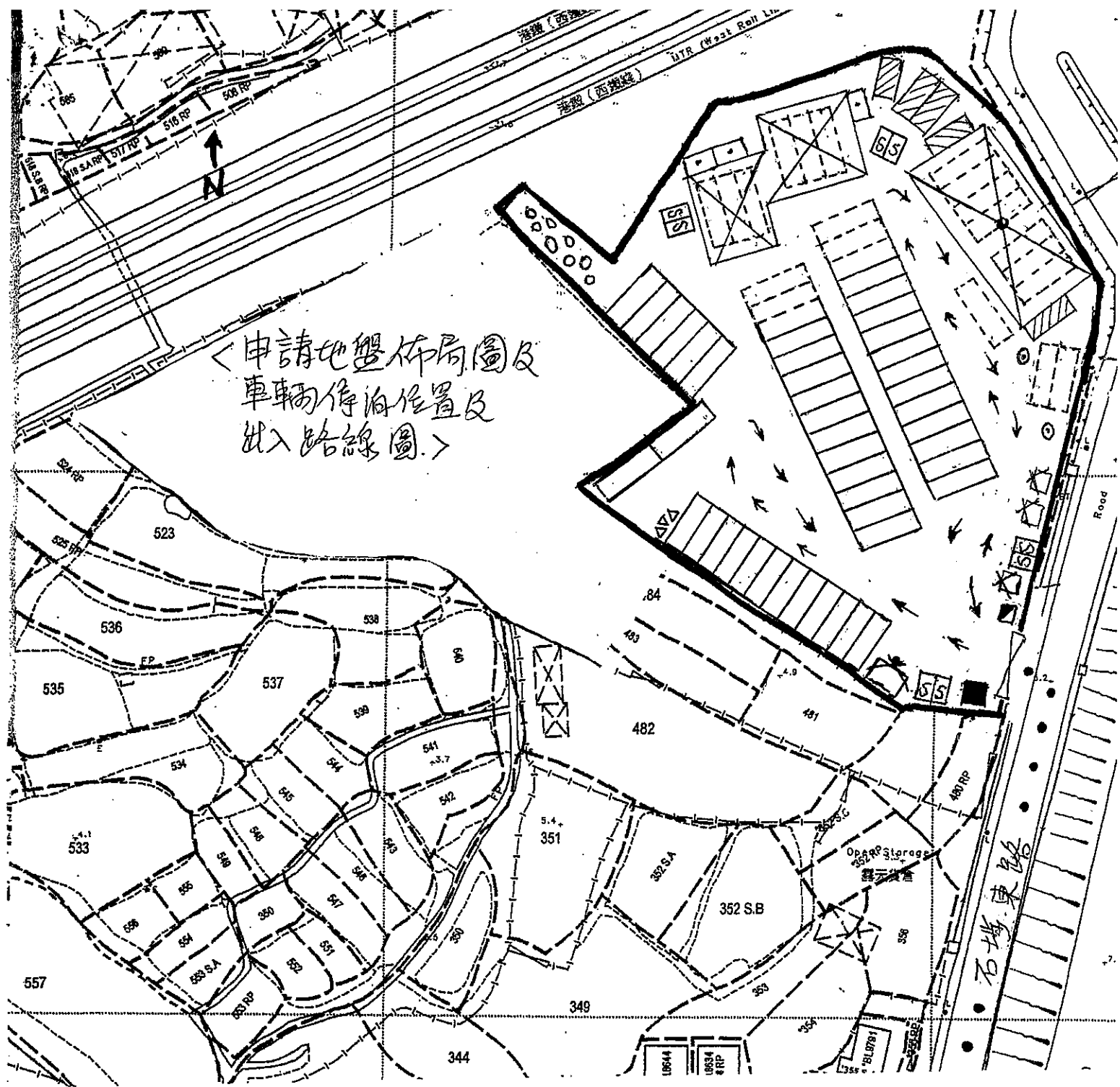
TH S40

TH S40



申請地段 = 可朗廈村 DD124 67. 479 RP (部份), 480 S.A. RP (部份), 480 RP (部份),
 499, 500, 501 RP (部份), 505, 485 (部份), 486, 487 S.A, 487 S.B,
 488, 489 S.A, 489 S.B.RP (部份), 490 RP, 491 RP, 494 RP, 495 RP (部份),
 496, 497, 498, 506 (部份) 及 毗連該村土地

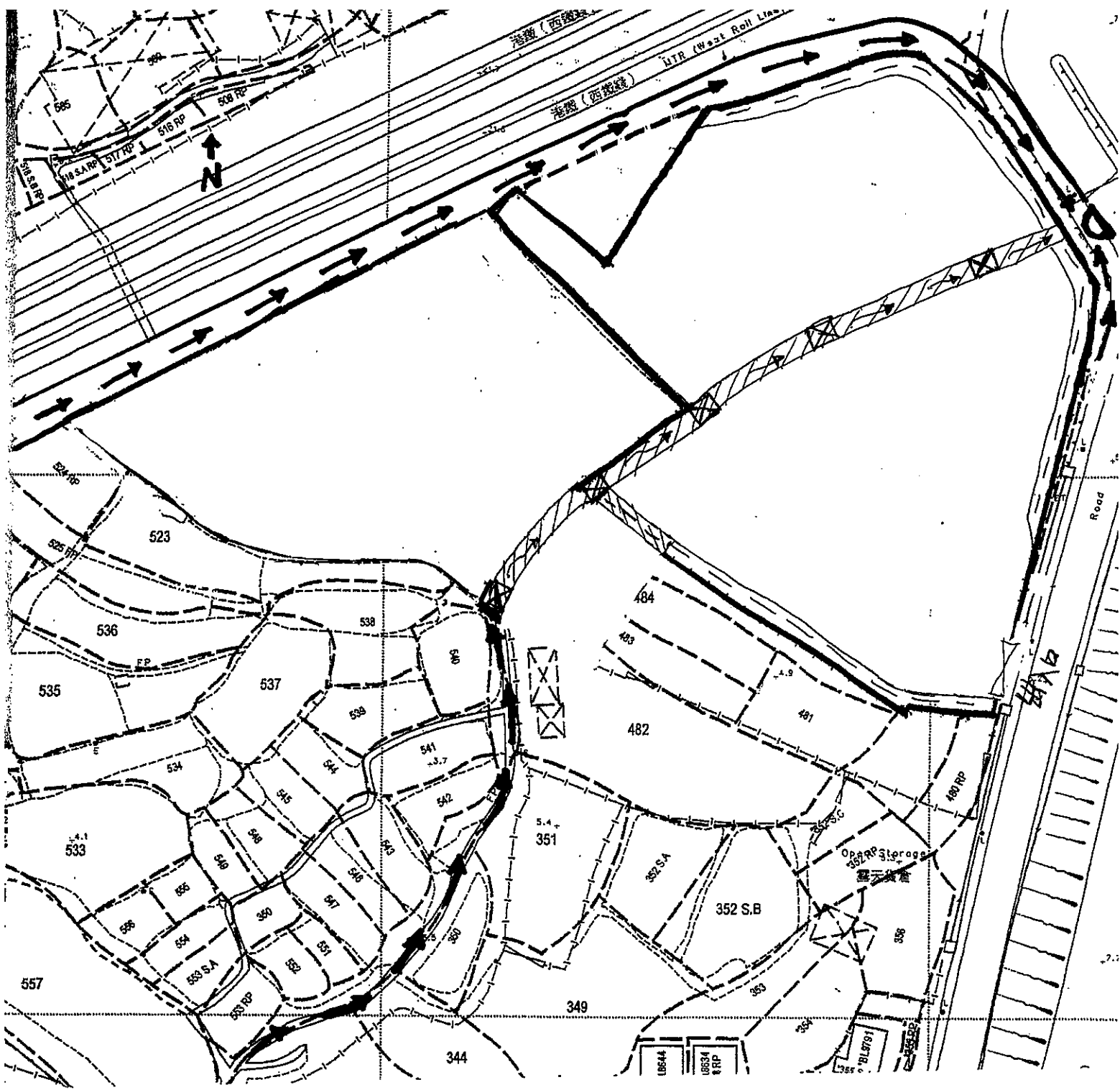
G.L - 政府土地



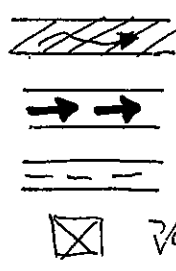
申請地盤佈局圖及
車輛停泊位置及
出入路線圖

申請地段 = 元朗廈村 DB124 Lot 479 RP(部份), 480 SARP(部份), 480 RP(部份), 499, 500, 501 RP(部份), 505, 506(部份), 485(部份), 486, 487S.A, 487S.B, 488, 489S.A, 489S.B RP(部份), 490 RP, 491 RP, 494 RP, 495 RP(部份), 496, 497, 498 及毗連政府土地

- 註: 旅遊巴士/巴士泊車 3.5米闊 x 12米長, 私家車泊車位 2.5米 x 5米長, 車輛通道至少 4-5米闊 (6.5米高) (6.5米高)
- 停泊待維修巴士/旅遊巴士車位
 - 停泊旅遊巴士/巴士車位
 - 30平方米收貨櫃(雙層) x 4.8米高
 - 15平方米收貨櫃(雙層) x 4.8米高
 - 車輛堆放處
 - 流動廁所(供應高隔暖換清洗)(2平方米)
 - 800平方米上蓋
 - 地盤出入口
 - 私家車
 - 10平方米收貨櫃員工休息室(單層) x 2.4米高
 - 3平方米消防水缸 x 2.6米高
 - 9平方米電錶房 (2.6米高)
 - 750平方米上蓋
 - 上落貨車位
 - 15平方米電錶房 x 3.5米高
 - 車場車輛通道
 - 來往地盤行車線



申請地段 = 元朗唐村 DD124 Lot 479 RP (部份), 480 SARP (部份), 480 RP (部份), 499, 500, 501 RP (部份), 505, 506 (部份), 485 (部份), 486, 487 S.A, 487 S.B., 488, 489 S.A, 489 S.B RP (部份), 490 RP, 491 RP, 494 RP, 495 RP (部份), 496, 497, 498, 及毗連政府土地。



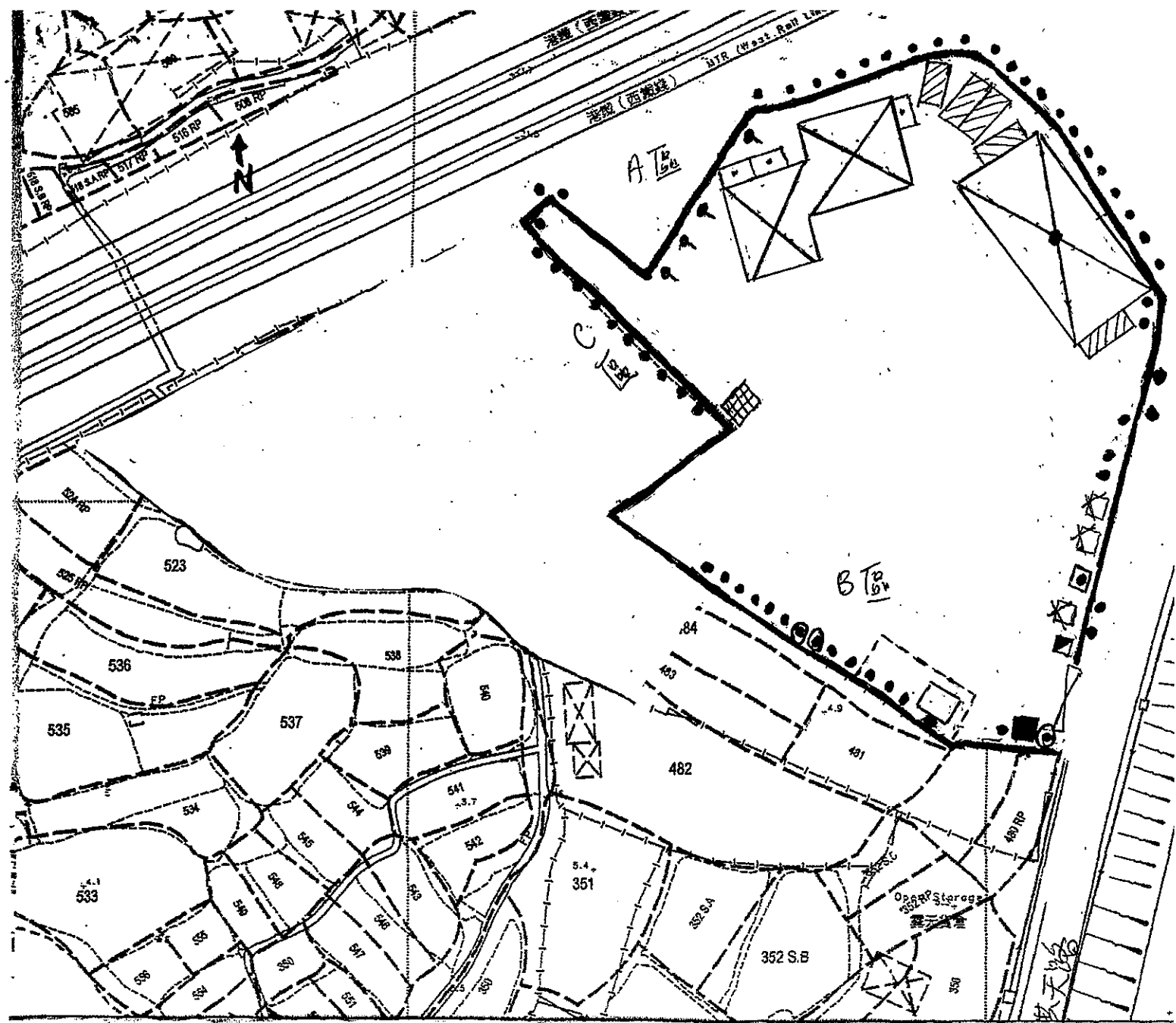
600mm x 600mm 深暗管渠道
 600mm 闊 x 600mm 深村渠
 地盤內自設 450mm 闊 x 300mm 深排水道
 沙井 (隔去渣泥垃圾協助排水流)



政府排水渠口, 通往天影路政府大渠排放



< 已完渠務圖 >



< 美化植樹批核圖 >

- ◎◎ 需更換3米高新細葉榕
- ↑↑ 加種3米高細葉榕
- ▨ 30平方米改裝貨櫃(雙層)×4.8米高
- 15平方米改裝貨櫃(雙層)×4.8米高
- 車輛充電區圍板
- 木棉樹

- (6.5米高)
- ⊠ 800平方米上蓋
- ⊠ 750平方米上蓋×6.5米高
- ⊠ 地盤出入口
- ⊠ 大沙井
- 10平方米改裝貨櫃員工休息室(單層)×2.4米高
- 3平方米消防水缸×2.4米高
- ⊠ 9平方米電錶房 (2.6米高)
- 15平方米電錶房 (3.5米高)
- 申請地盤範圍