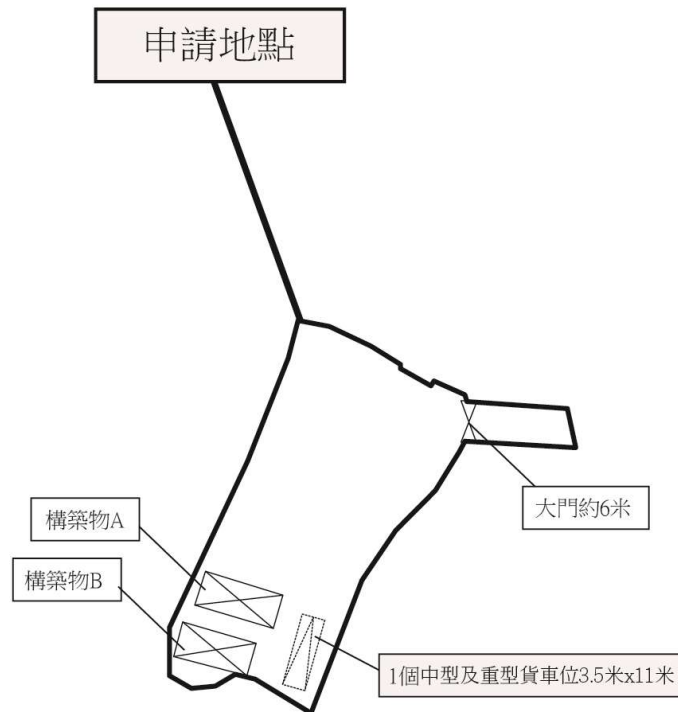


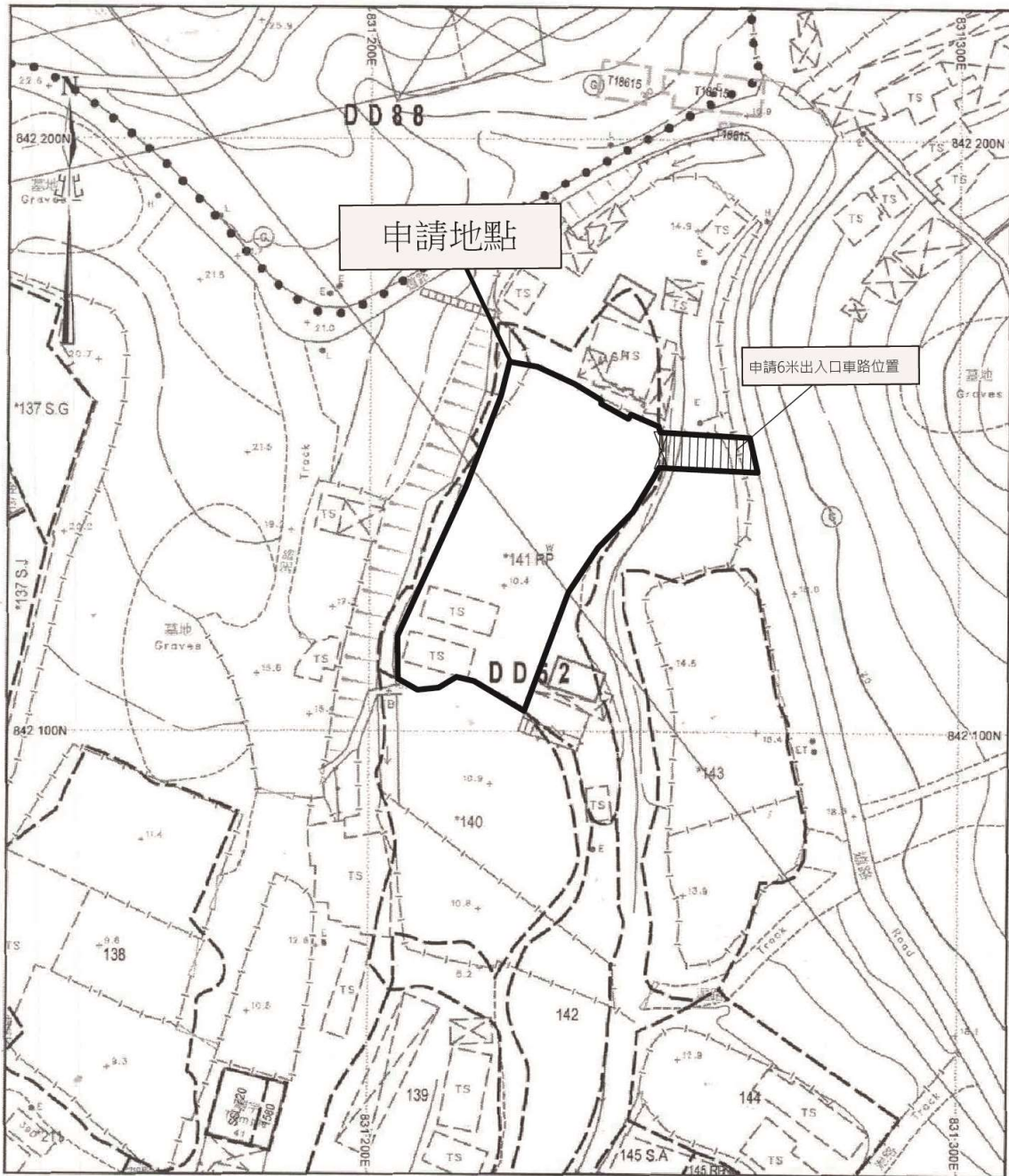
申請地點內設有2個構築物：

構築物	總佔地面積	總樓面面積	佈置	用途
A(1層)	64.2平方米	64.2平方米	座地不高於3.5米	貨物裝卸
B(1層)	59.8平方米	59.8平方米	座地不高於3.5米	貨物裝卸
	124平方米	124平方米		



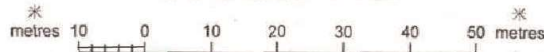
Project 項目名稱： 擬議臨時貨物裝卸及貨運設施(為期3年) 新界上水丈量約份第52 約地段第141號 餘段(部份)和毗連政府土地	Remarks 備註：  大門  車位	Scale 比例：
	Drawing Title 圖紙標題： 佈局設計圖	Drawing No 圖紙號： 圖 2


地段索引圖 LOT INDEX PLAN



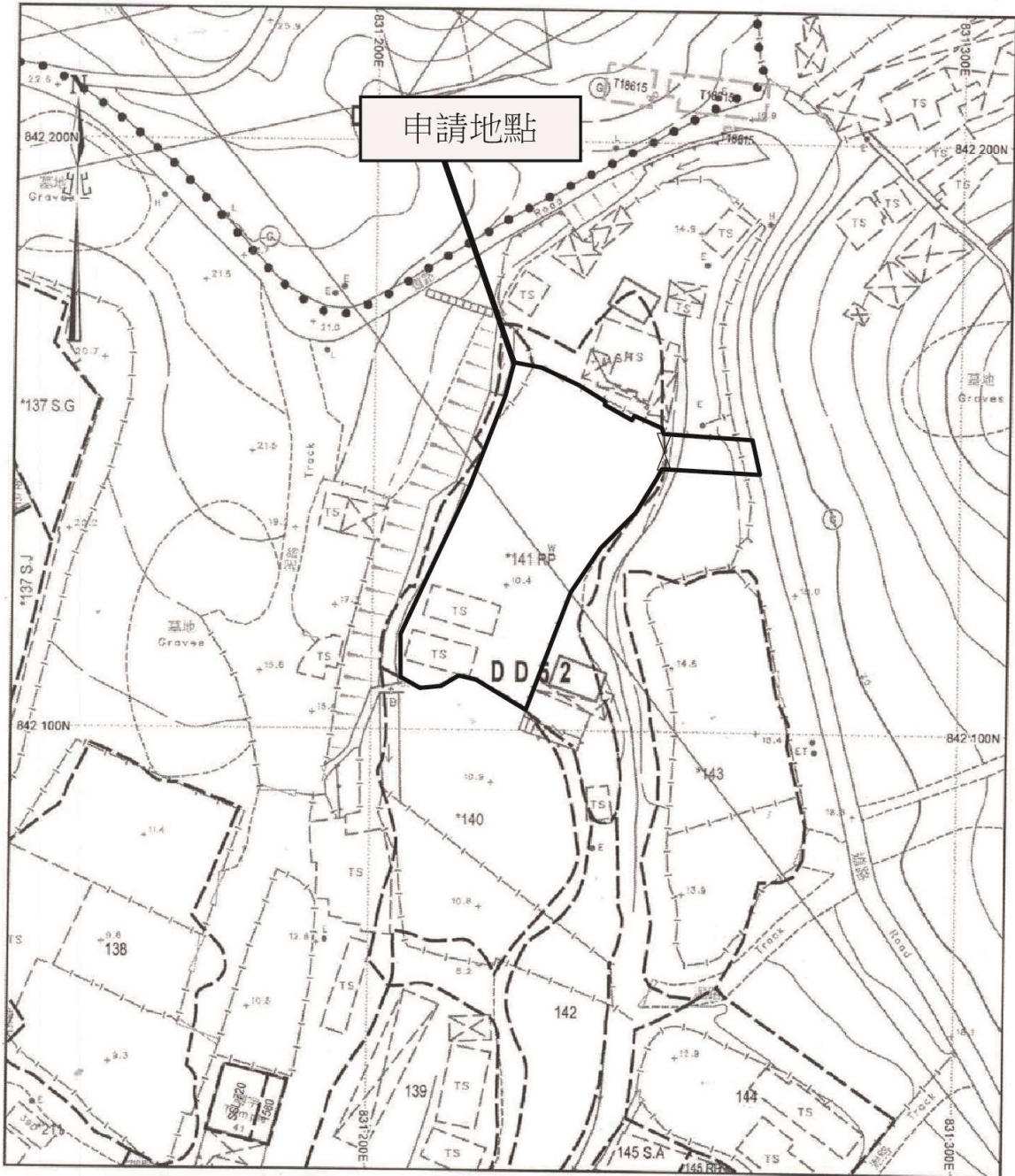
地政總署測繪處 Survey and Mapping Office, Lands Department

比例尺 SCALE 1:1 000



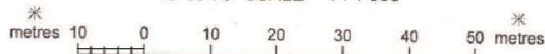
<p>Project 項目名稱： 擬議臨時貨物裝卸及貨運設施(為期3年) 新界上水丈量約份第52 約地段第141號 餘段(部份)和毗連政府土地</p>	<p>Remarks 備註：  車閘  申請出入口位置</p>	<p>Scale 比例：</p>
<p>Drawing Title 圖紙標題： 申請出入口位置圖</p>	<p>Drawing No 圖紙號： 圖 6</p>	 <p>FIB International Project Consultancy Co. Limited</p>

地段索引圖 LOT INDEX PLAN



地政總署測繪處 Survey and Mapping Office, Lands Department

比例尺 SCALE 1:1000

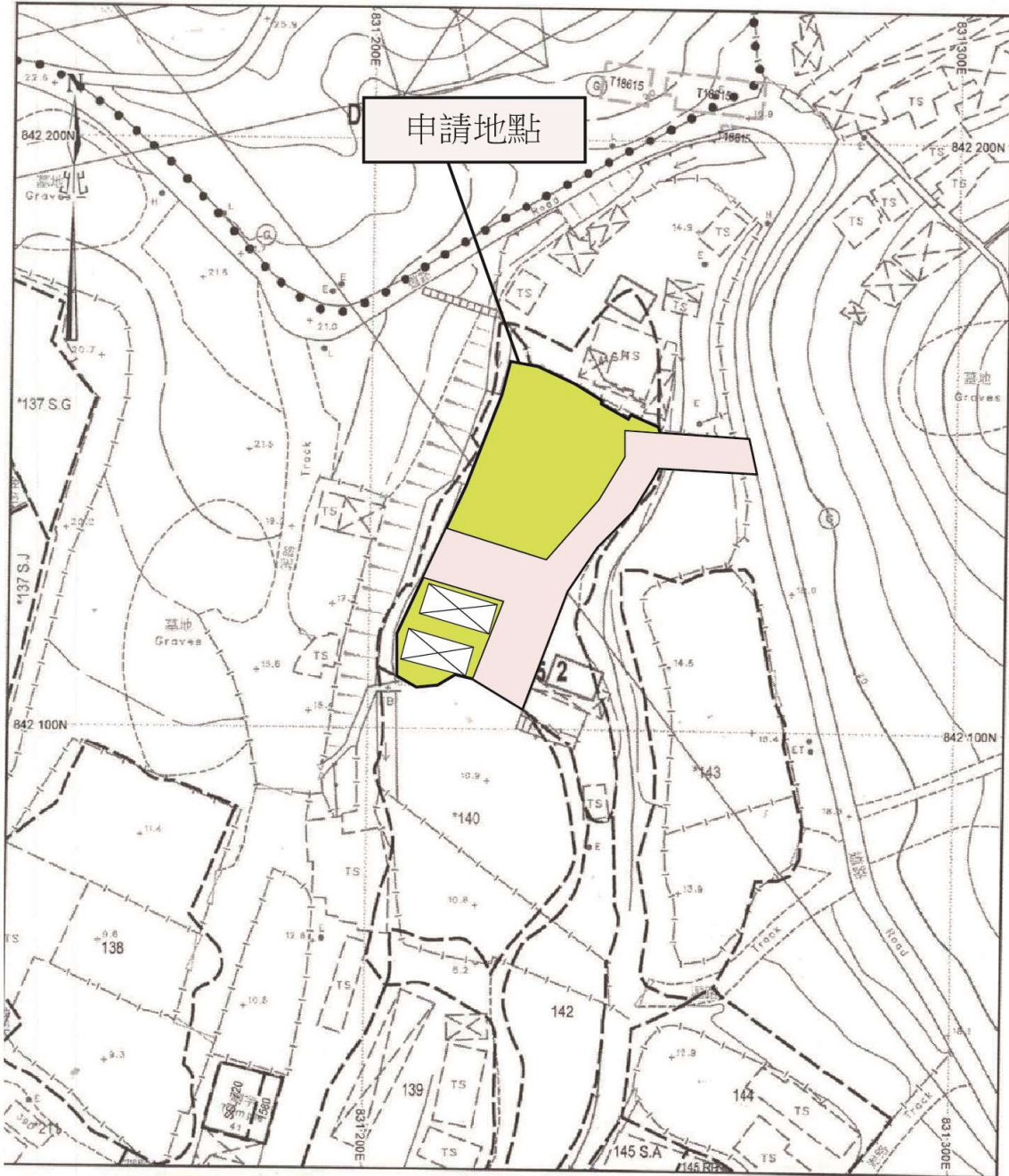


<p>Project 項目名稱： 擬議臨時貨物裝卸及貨運設施(為期3年) 新界上水丈量約份第52 約地段第141號 餘段(部份)和毗連政府土地</p>	<p>Remarks 備註：</p>	<p>Scale 比例： 1 : 1000</p>
<p>Drawing Title 圖紙標題： 位置圖</p>	<p>Drawing No 圖紙號： 圖 1</p>	 <p>FIB International Project Consultancy Co. Limited</p>



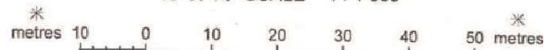
<p>Project 項目名稱： 擬議臨時貨物裝卸及貨運設施(為期3年) 新界上水文量約份第52 約地段第141號 餘段(部份)和毗連政府土地</p>	<p>Remarks 備註：   由文錦道路經小徑直達申請地點  申請地點</p>	
<p>Drawing Title 圖紙標題： 車輛通道圖</p>	<p>Drawing No 圖紙號： 圖3</p>	 FIBi International Project Consultancy Co. Limited

地段索引圖 LOT INDEX PLAN

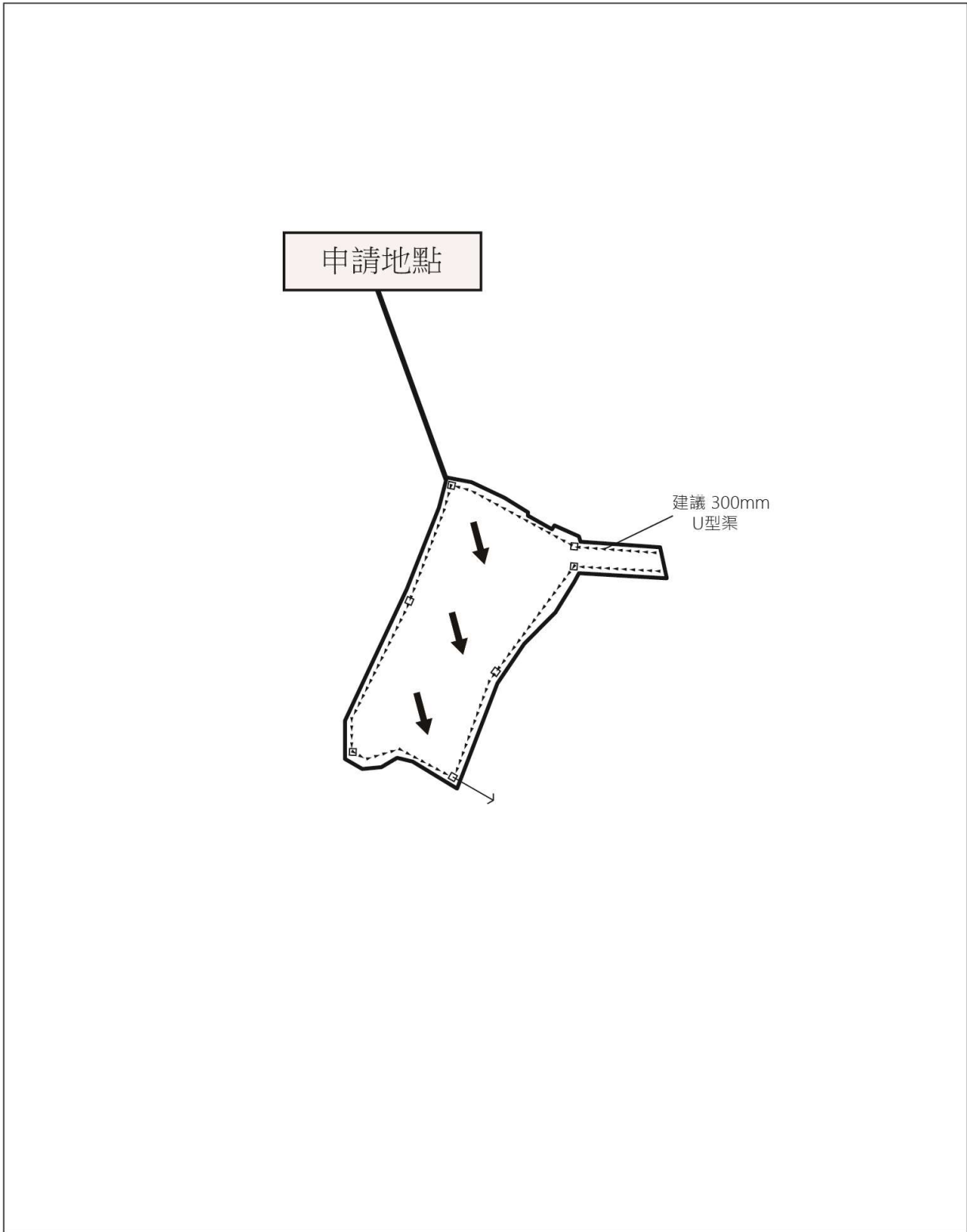


地政總署測繪處 Survey and Mapping Office, Lands Department

比例尺 SCALE 1:1000



<p>Project 項目名稱： 擬議臨時貨物裝卸及貨運設施(為期3年) 新界上水丈量約份第52 約地段第141號 餘段(部份)和毗連政府土地</p>	<p>Remarks 備註：  貨物裝卸露天面積約750平方米  車路露天面積約607平方米</p>	<p>Scale 比例：</p>
<p>Drawing Title 圖紙標題： 使用位置圖</p>	<p>Drawing No 圖紙號： 圖 6</p>	 <p>FIB International Project Consultancy Co. Limited</p>



Project 項目名稱： 擬議臨時貨物裝卸及貨運設施(為期3年) 新界上水丈量約份第52 約地段第141號 餘段(部份)和毗連政府土地	Remarks 備註： □ 擬議的集水坑 地面流動方向		Scale 比例：
	Drawing Title 圖紙標題： 擬議排水建議圖	Drawing No 圖紙號： 圖4	 FIBi International Project Consultancy Co. Limited