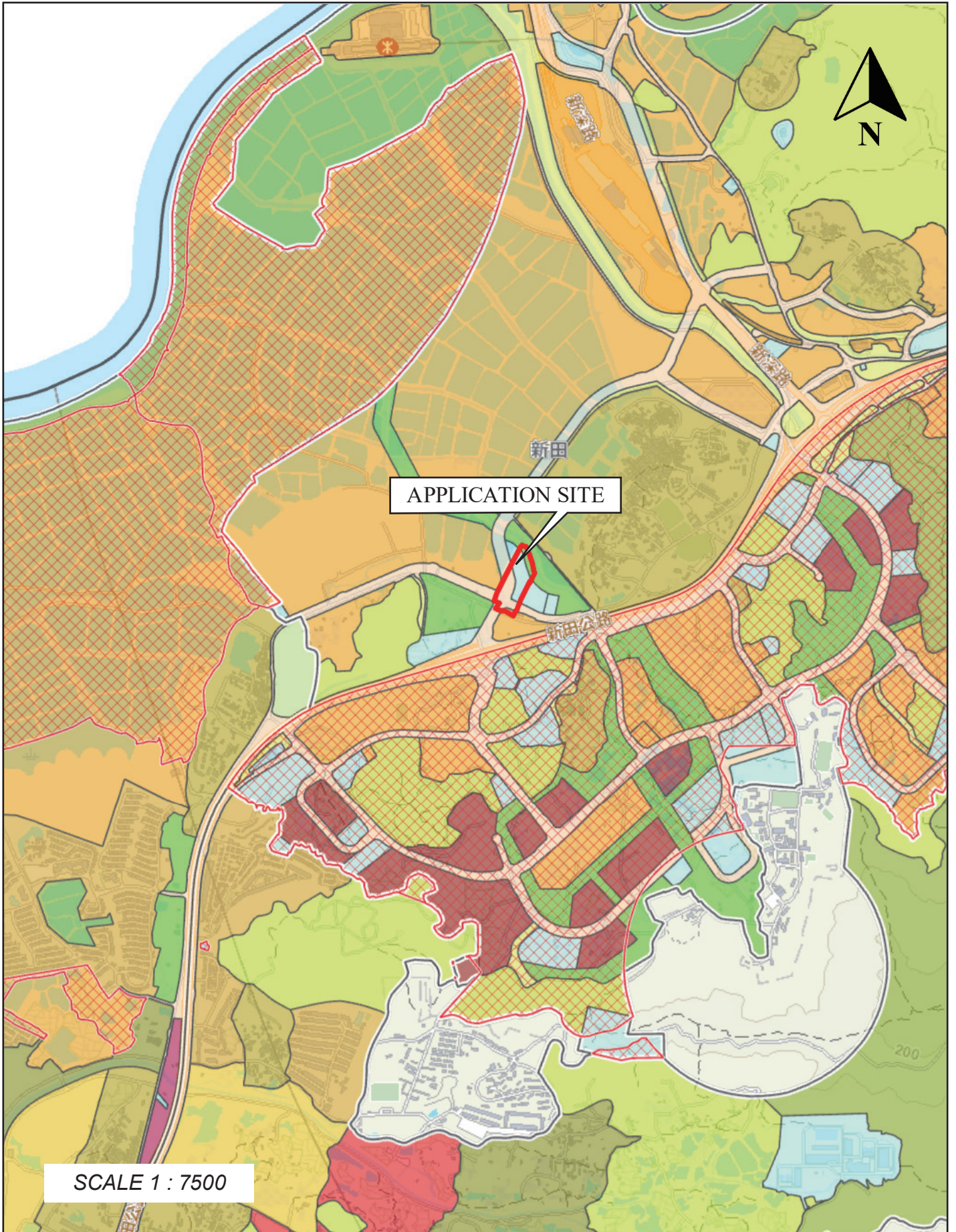
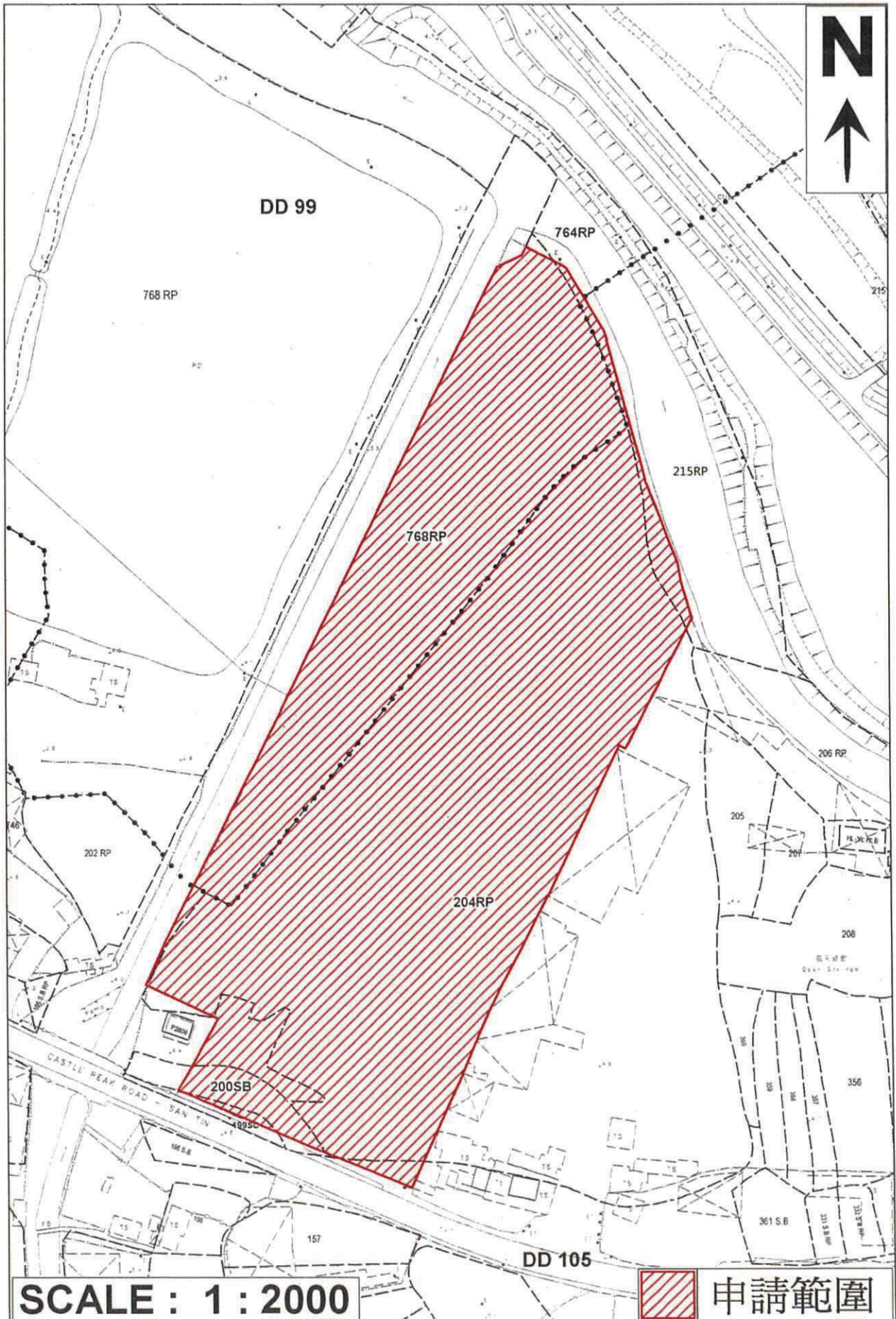


# 場地大綱圖





# 場地位置圖



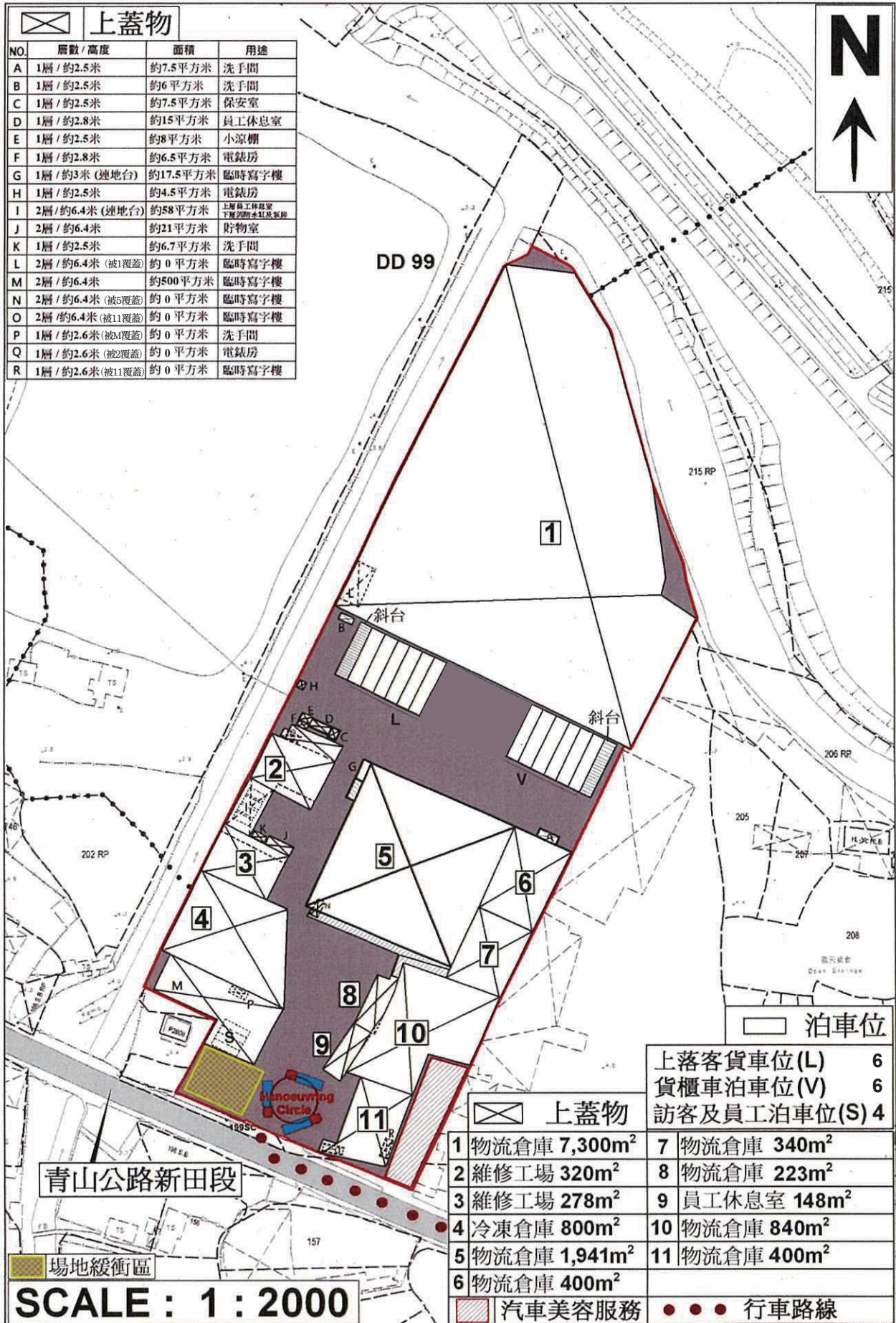
SCALE : 1 : 2000



申請範圍



# 場地設計圖



上蓋物			
NO.	層數 / 高度	面積	用途
A	1層 / 約2.5米	約7.5平方米	洗手間
B	1層 / 約2.5米	約6平方米	洗手間
C	1層 / 約2.5米	約7.5平方米	保安室
D	1層 / 約2.8米	約15平方米	員工休息室
E	1層 / 約2.5米	約8平方米	小涼棚
F	1層 / 約2.8米	約6.5平方米	電錶房
G	1層 / 約3米 (連地台)	約17.5平方米	臨時寫字樓
H	1層 / 約2.5米	約4.5平方米	電錶房
I	2層 / 約6.4米 (連地台)	約58平方米	上層員工休息室 下層廁所水缸及廁所
J	2層 / 約6.4米	約21平方米	貯物室
K	1層 / 約2.5米	約6.7平方米	洗手間
L	2層 / 約6.4米 (被1覆蓋)	約0平方米	臨時寫字樓
M	2層 / 約6.4米	約500平方米	臨時寫字樓
N	2層 / 約6.4米 (被5覆蓋)	約0平方米	臨時寫字樓
O	2層 / 約6.4米 (被11覆蓋)	約0平方米	臨時寫字樓
P	1層 / 約2.6米 (被4覆蓋)	約0平方米	洗手間
Q	1層 / 約2.6米 (被2覆蓋)	約0平方米	電錶房
R	1層 / 約2.6米 (被11覆蓋)	約0平方米	臨時寫字樓

上落客貨車位(L)	6
貨櫃車泊車位(V)	6
訪客及員工泊車位(S)	4

上蓋物	
1 物流倉庫	7,300m <sup>2</sup>
2 維修工場	320m <sup>2</sup>
3 維修工場	278m <sup>2</sup>
4 冷凍倉庫	800m <sup>2</sup>
5 物流倉庫	1,941m <sup>2</sup>
6 物流倉庫	400m <sup>2</sup>
7 物流倉庫	340m <sup>2</sup>
8 物流倉庫	223m <sup>2</sup>
9 員工休息室	148m <sup>2</sup>
10 物流倉庫	840m <sup>2</sup>
11 物流倉庫	400m <sup>2</sup>
汽車美容服務	
行車路線	

青山公路新田段

場地緩衝區

SCALE : 1 : 2000