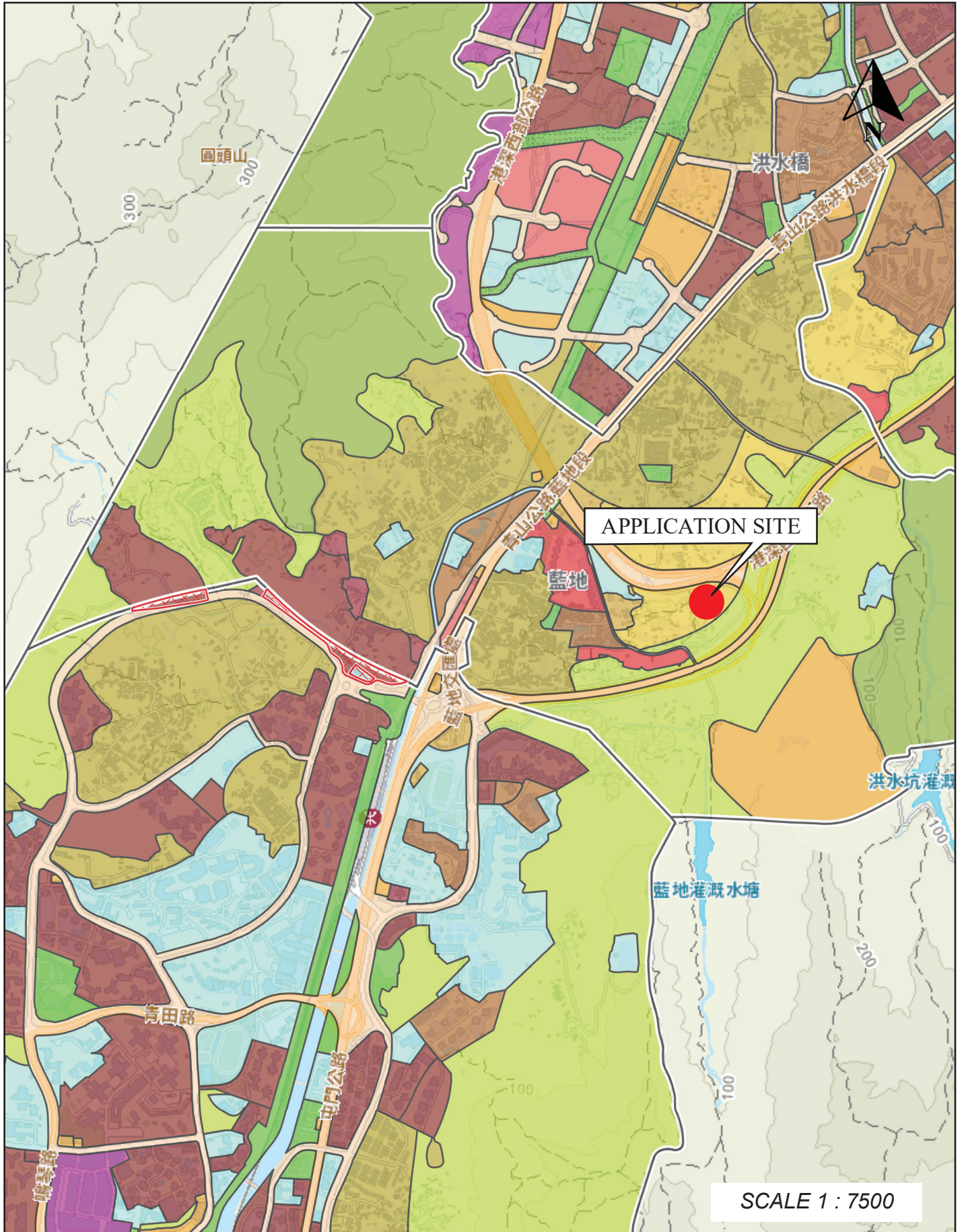
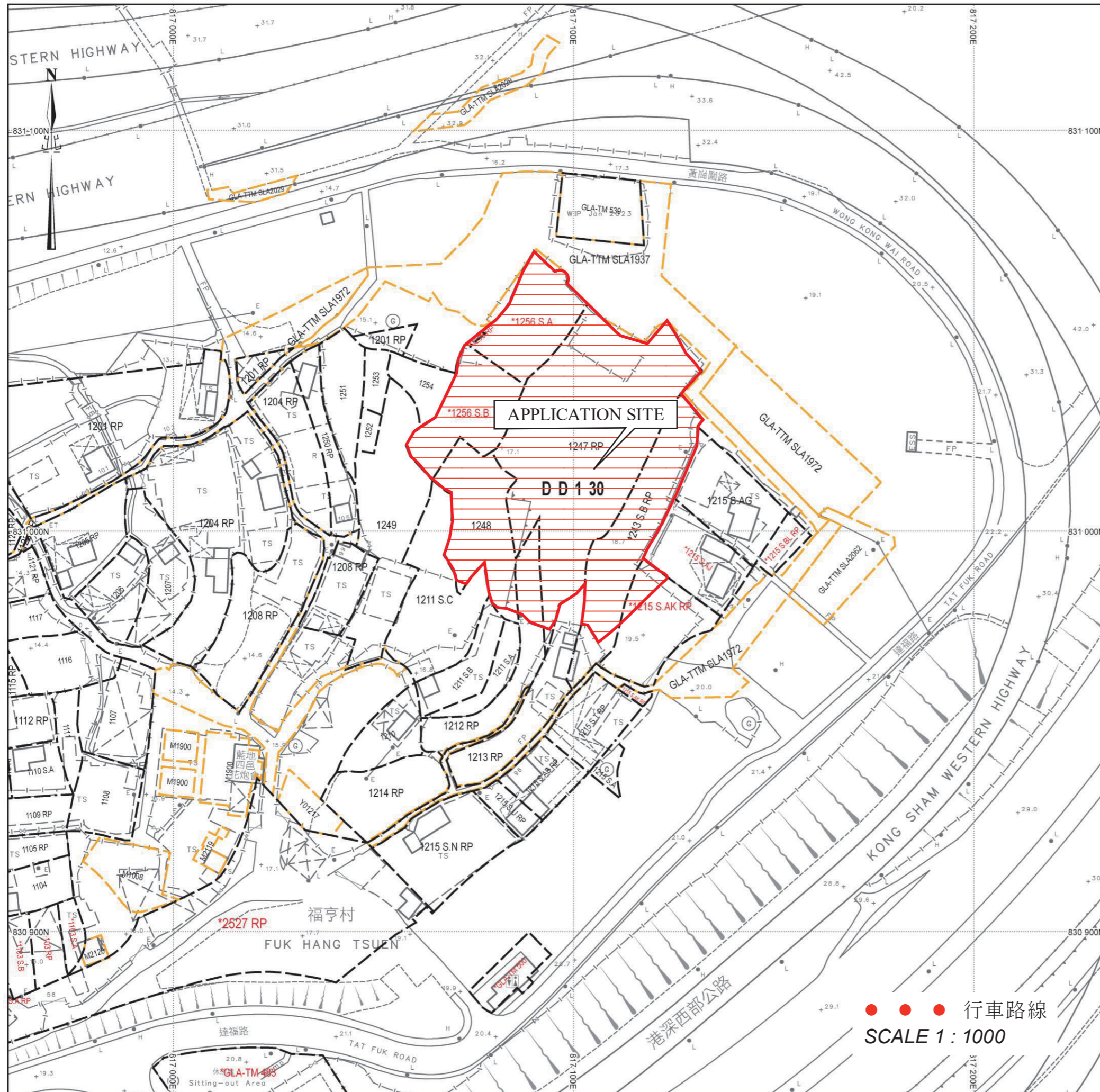
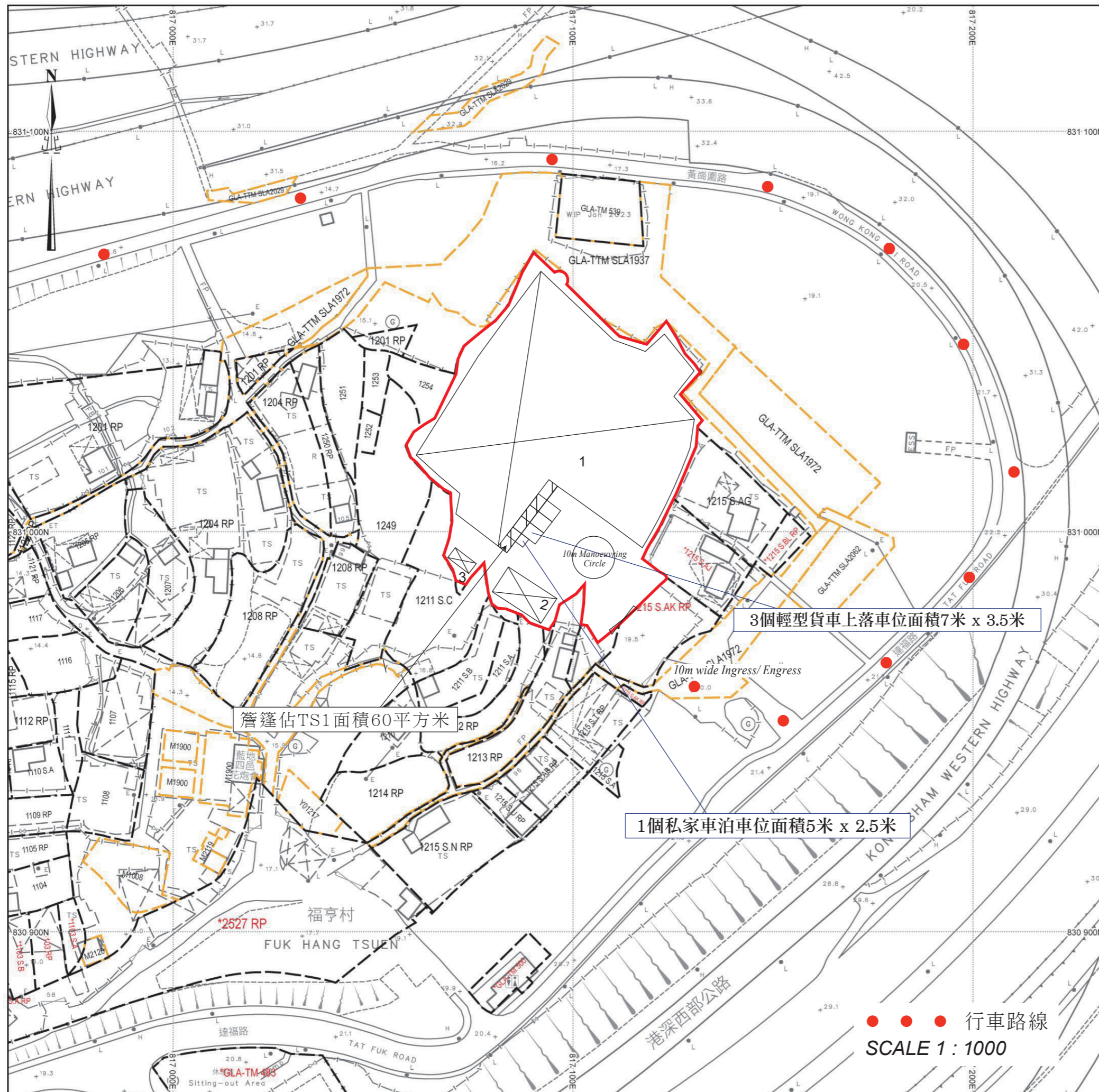


場地大綱圖



場地位置圖





場地設計圖

構築物(1)
 用途：貨倉
 建築物料：以金屬搭建
 高度：約13米
 層數：1層
 面積：約2980平方米
 總樓面面積：約2980平方米

構築物(2)
 用途：寫字樓及洗手間
 建築物料：以金屬搭建
 高度：約7米
 層數：2層
 面積：約100平方米
 總樓面面積：約200平方米

構築物(3)
 用途：消防泵房
 建築物料：以金屬搭建
 高度：約4米
 層數：1層
 面積：約20平方米
 總樓面面積：約20平方米

管篷佔TS1面積60平方米

3個輕型貨車上落車位面積7米 x 3.5米

1個私家車泊車位面積5米 x 2.5米

● ● ● 行車路線
 SCALE 1 : 1000

告示位置圖

