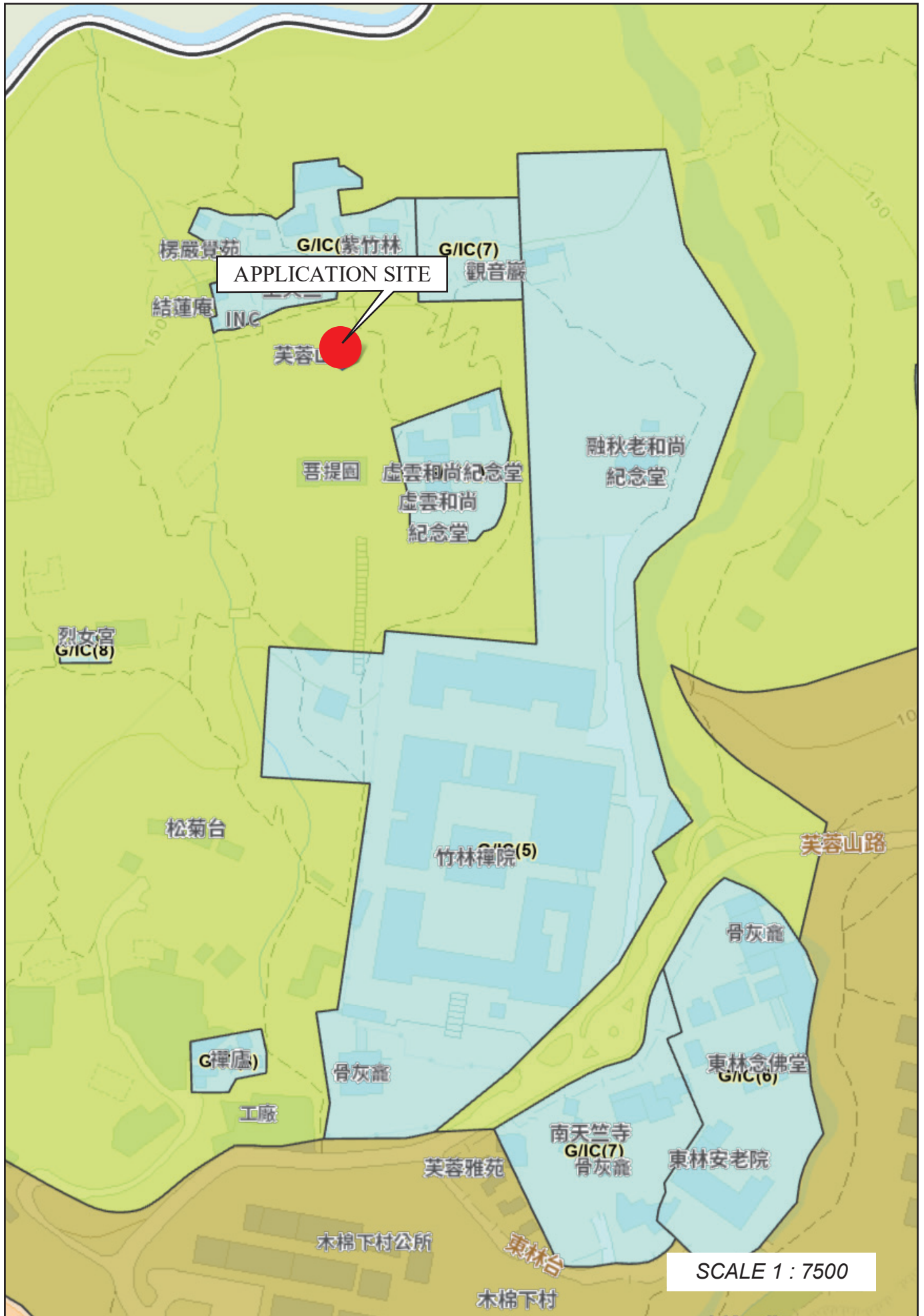
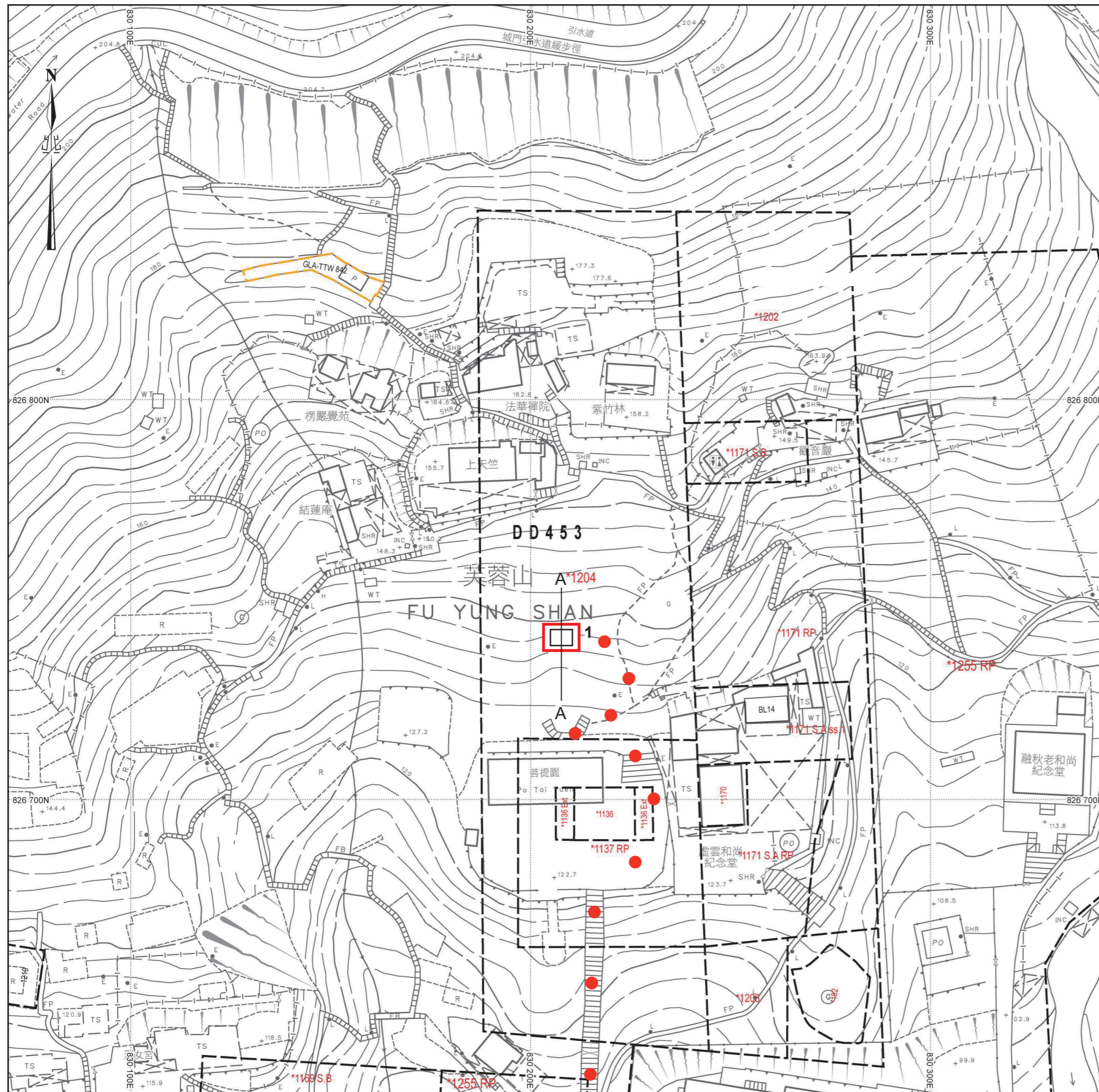


場地大綱圖

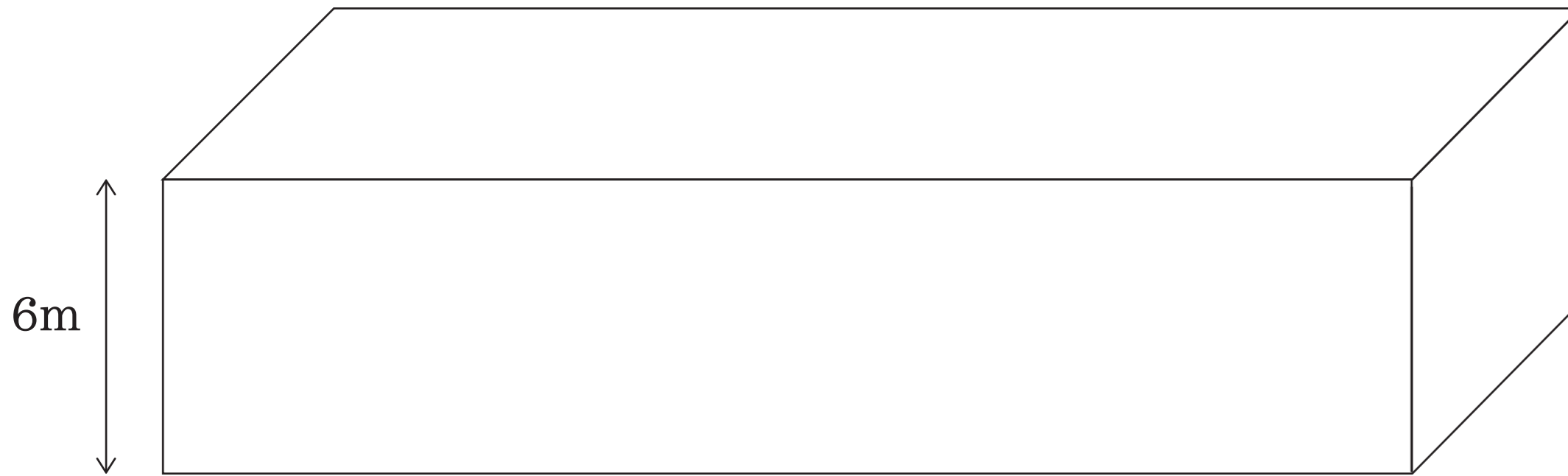




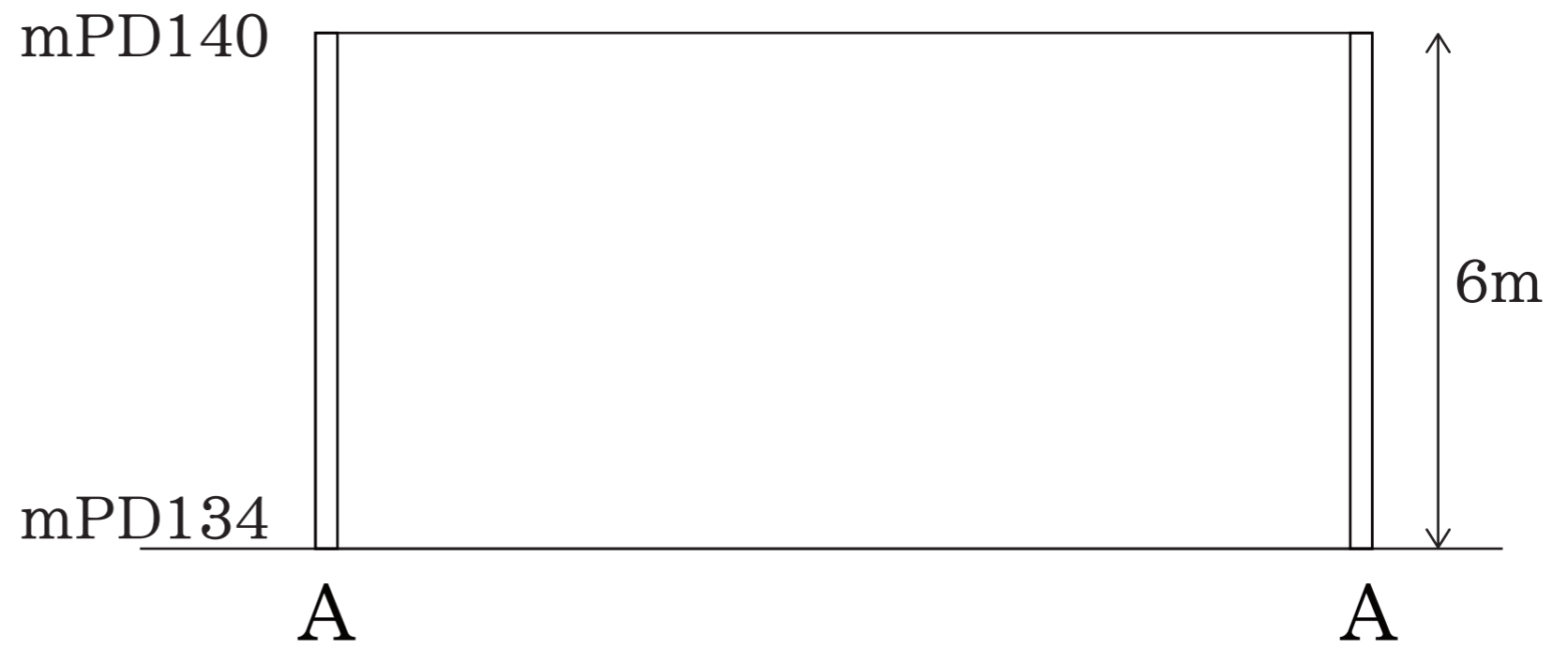
場地設計圖

構築物(1)
 用途: 宗教機構 (佛教道場)
 建築物料: 以混凝土搭建
 高度: 約6米
 層數: 1層
 面積: 約30平方米
 總樓面面積: 約30平方米

● ● ● 行人路線
 SCALE 1 : 1000



構築物1 - 3D結構圖



構築物1 - 剖面圖
Section A-A

申請範圍

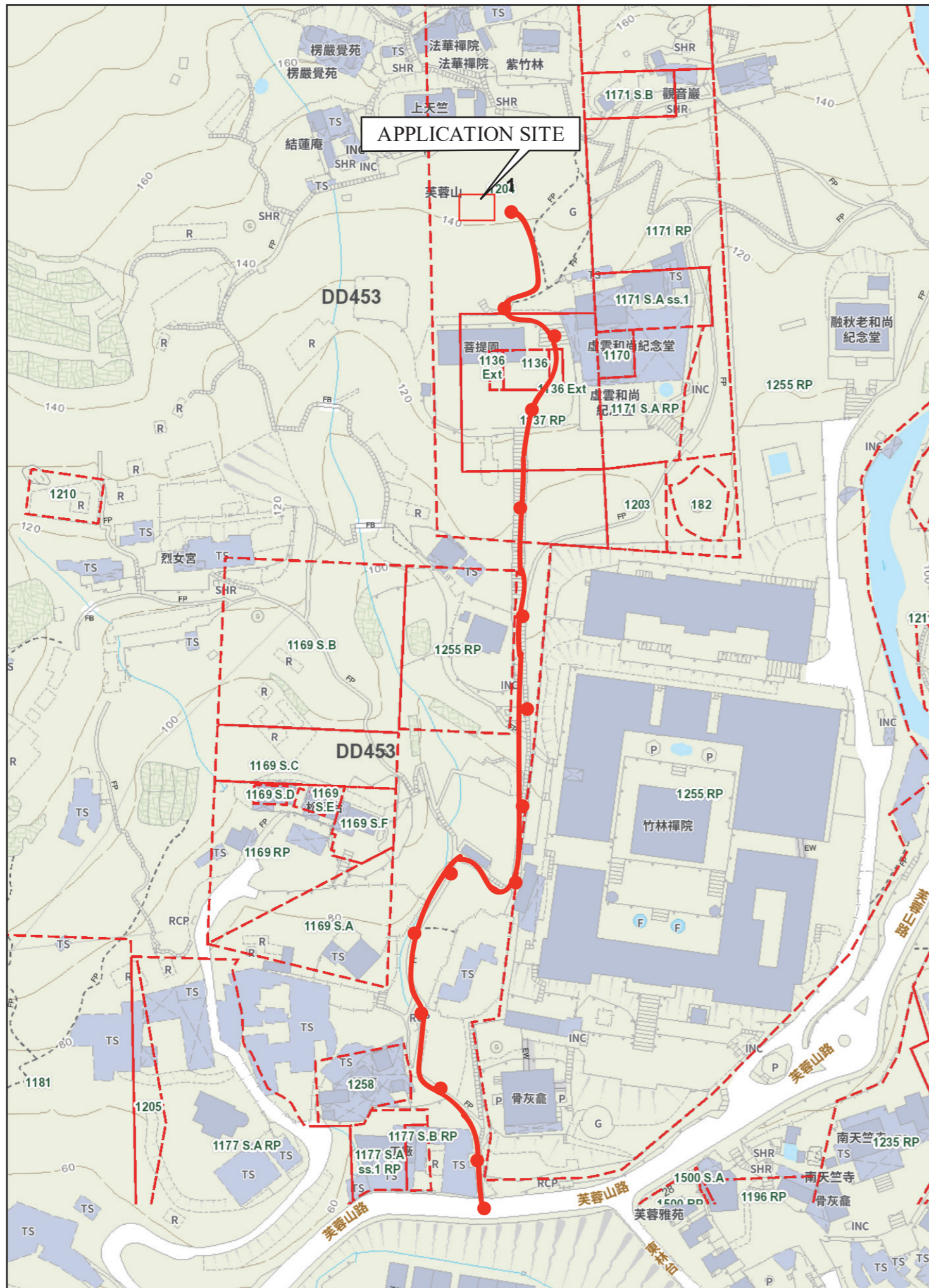
構築物

佛像區域

座位區域

法會/講座交流區域

場地佈局圖



行人路線圖

● ● ● 行人路線