

布局圖

構築物說明

有關構築物B,C,D,E,F為現已存在及由貨櫃箱改建而成構築物，如獲得批准不須要進行平整地盤的工作包括挖掘及填土工程，而構築物A日後亦只會使用貨櫃箱並建而成，亦不須要進行平整地盤的工作包括挖掘及填土工程所有構築物全部為密封方式。

貨倉 (電子零件)
面積250平方米X高4.5米(1層)

出入口大門闊10米

上落貨輕型貨車位
3.5米X7米

員工休息室及洗手間
面積70平方米X高4.5米(1層)

2個私家車位
每個2.5米X5米

貨倉(五金)
面積121平方米X高4.5米(1層)

貨倉 (建築材料，鋼樑，石膏板及鋁質天花板)面積333平方米X高4.5米 (1層)

出入口大門闊10米

出入口大門闊10米

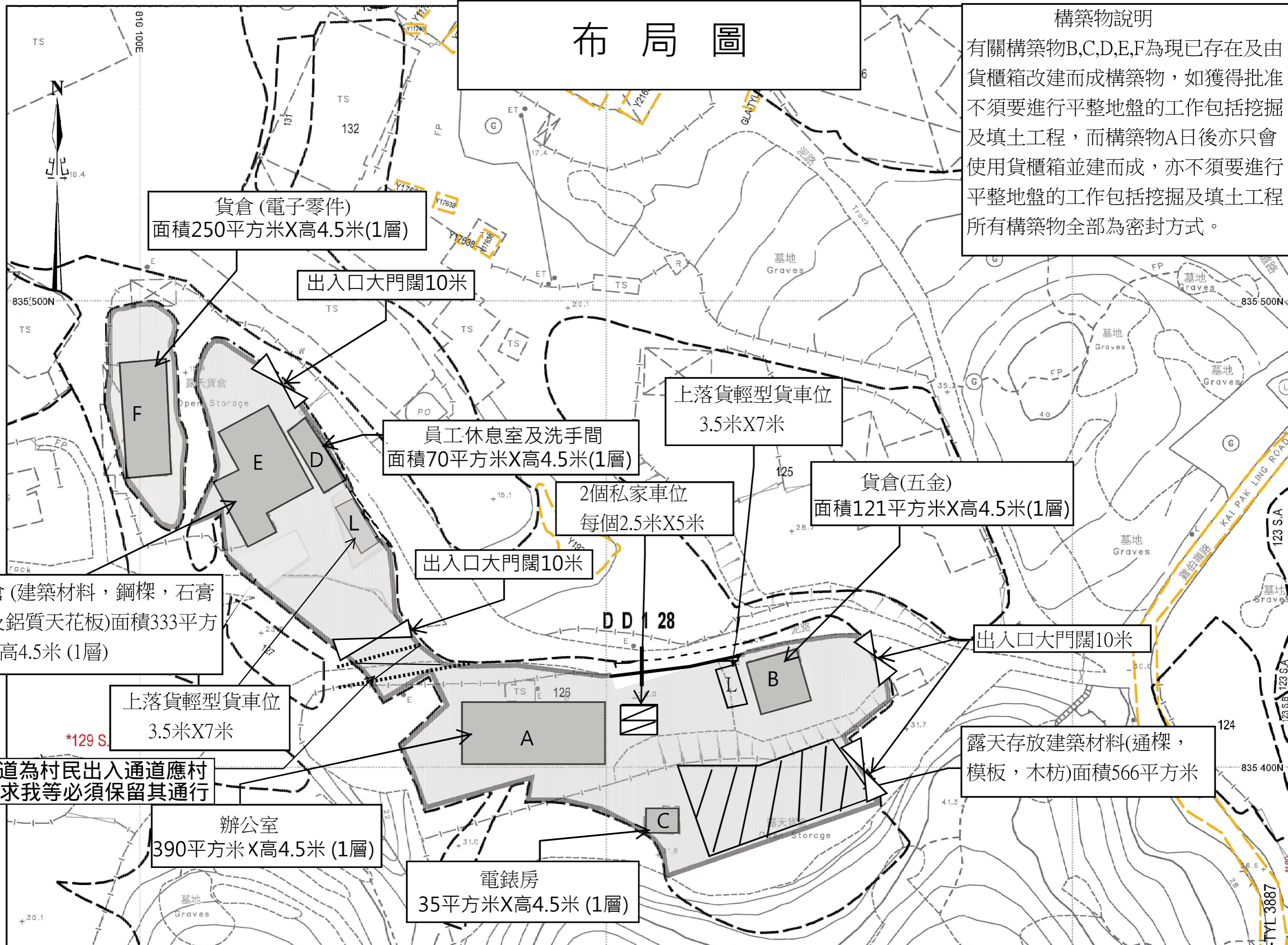
上落貨輕型貨車位
3.5米X7米

*129 S
此通道為村民出入通道應村民要求我等必須保留其通行

露天存放建築材料(通樑，模板，木枋)面積566平方米

辦公室
390平方米 X高4.5米 (1層)

電錶房
35平方米X高4.5米 (1層)



7. Justifications 理由

The applicant is invited to provide justifications in support of the application. Use separate sheets if necessary.
 現請申請人提供申請理由及支持其申請的資料。如有需要，請另頁說明)。

申請地點位於廈村邊緣分區 計劃大綱核準圖編號S/YL-HTF/12 的農業地帶內，申請地點共涉及 2 幅私人土地，申請地點地型不規則，地勢平坦，申請地點基本設施齊全 (水電供應)，無須進行任何斬樹，土地平整(挖掘，填土)及隔斷水源等損害環境的開闢工作。申請地點設置1個露天存放建築材料範圍，面積約566平方米，佔申請地點約9.4%，餘下面積約4269平方米，佔申請地點約 70%土地用作流動空間(車輛通道，行人通道，及走火通道)流動空間具緩衝協調作用，可舒緩發展對環境的影響，申請地點中部有其他村民借用作出入通道因此不會設置圍板。

申請地點不會設置工場活動(破碎，清洗，溶解及燃燒)。

按規劃署記錄，申請地點四周有不少類似案件獲得通過
 檔案編號：A/YL-HTF/1141 臨時貨倉存放建築材料及雜貨 (為期三年)於14-10-2023在有條件下
 批給臨時性質的許可。

檔案編號：A/YL-HTF/1123 臨時回收中心(五金)(為期三年)於10-09-2021在有條件下
 批給臨時性質的許可。

檔案編號：A/YL-HTF/1133 臨時露天存放全新車輛(私家車)建築材料，機器，器材貯存工具和
 零件及附屬辦公室 (為期三年)於10-06-2022在有條件下批給臨時性質的許可。

申請地點位於元朗廈村，出入口位置寬闊明確，闊度不小於10米，可供消防車和其他緊急車輛進入，並有行車通道接駁雞伯嶺路，行車通道即由出入口接到雞伯嶺路的距離，行車通道闊度約 6米，路面已平整為混凝土地面，可供駕駛人士安全使用，行車通道部份屬私人土地，已使用多年，一如以往，申請人會與各地段業權人共同負責行車通道的管理，維修及補養工作。我等只會使用輕型貨車及私家車進出場地，因此絕對不會影響鄰近道路的交通流量及對鄰近村民產生負面生活環境。

車輛流量評估

至：城市規劃委員會

本場地共有 2 個私家車位及 2 個輕型貨車上落貨位，我等預計經常停泊及出入場地車輛流量。

進入場地 (私家車)

星期	時間	上午 8 時至 10 時前	上午 10 時至下午 6 時
1 至 6	車輛架次	預計有 2 架次	預計有 2 架次

(輕型貨車)

星期	時間	上午 8 時至 10 時前	上午 10 時至下午 4 時
1 至 6	車輛架次	預計有 1 架次	預計每小時有 1 架次

離開場地 (私家車)

星期	時間	上午 8 時至 10 時前	上午 10 時至下午 6 時
1 至 6	車輛架次	預計有 2 架次	預計有 2 架次

(輕型貨車)

星期	時間	上午 8 時至 10 時前	上午 10 時至下午 4 時
1 至 6	車輛架次	預計有 1 架次	預計每小時有 1 架次

以上為我等場地車輛進出預計流量評估

我等上述行車安排絕對不會影響雞柏嶺路的交通流量，懇請貴處批准

獲授權代理人 黃新和

建築材料 假天花物料



石膏板什么牌子最好? - 家核优居



石膏板吊顶种类有哪些



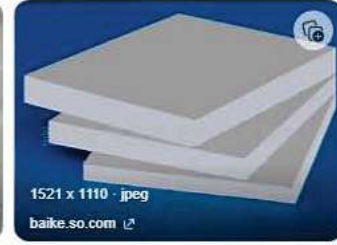
石膏板吊顶装修效果图-家居美图_装一网装修效果图



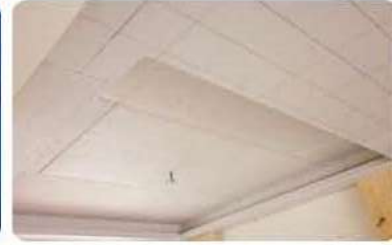
吊顶石膏板品牌有哪些?石膏板吊顶步骤? - 房天下装修知识



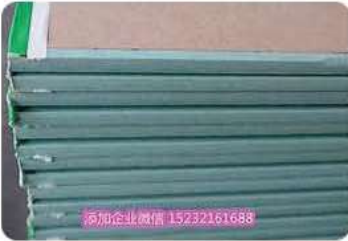
穿孔石膏板 价格图片 - 奥瑞特铭 - ...



石膏板_好搜百科



石膏板吊顶的好处 石膏板吊顶的品质鉴别



纸面石膏板厂家供应批发防水防火绿色隔墙吊顶优质建材-阿里巴巴



石膏板什么牌子好, 石膏板品牌推荐



想做石膏板吊顶, 要注意这些哦! - 知乎



龙牌轻钢龙骨石膏板隔墙吊顶 - 龙牌 - 九正建材网



装石膏板吊顶要不要刮腻子? 原来工人都是怎么做的-上海装潢网



10mm圆孔8区12mm厚穿孔吸音石膏板 厂家定做 2米穿孔石膏板-阿里 ...



供应pvc贴面石膏板.纸面石膏板-临沂市鲁泰纸面石膏板有限公司



为什么吊顶转角石膏板要用“L”型-装修保障网



石膏板吊顶好不好? 石膏板吊顶安装方法_装修之家网



泰山耐潮石膏板 1200*2400*12mm、...



商品详情-销售各种型号石膏板.纸面石膏板.装饰石膏板、...



石膏板



轻钢龙骨石膏板隔断, 矿棉 ...



龙牌轻钢龙骨石膏板隔墙吊顶 - 龙牌 - 九正建材网

意見反應

建築材料



電子零件