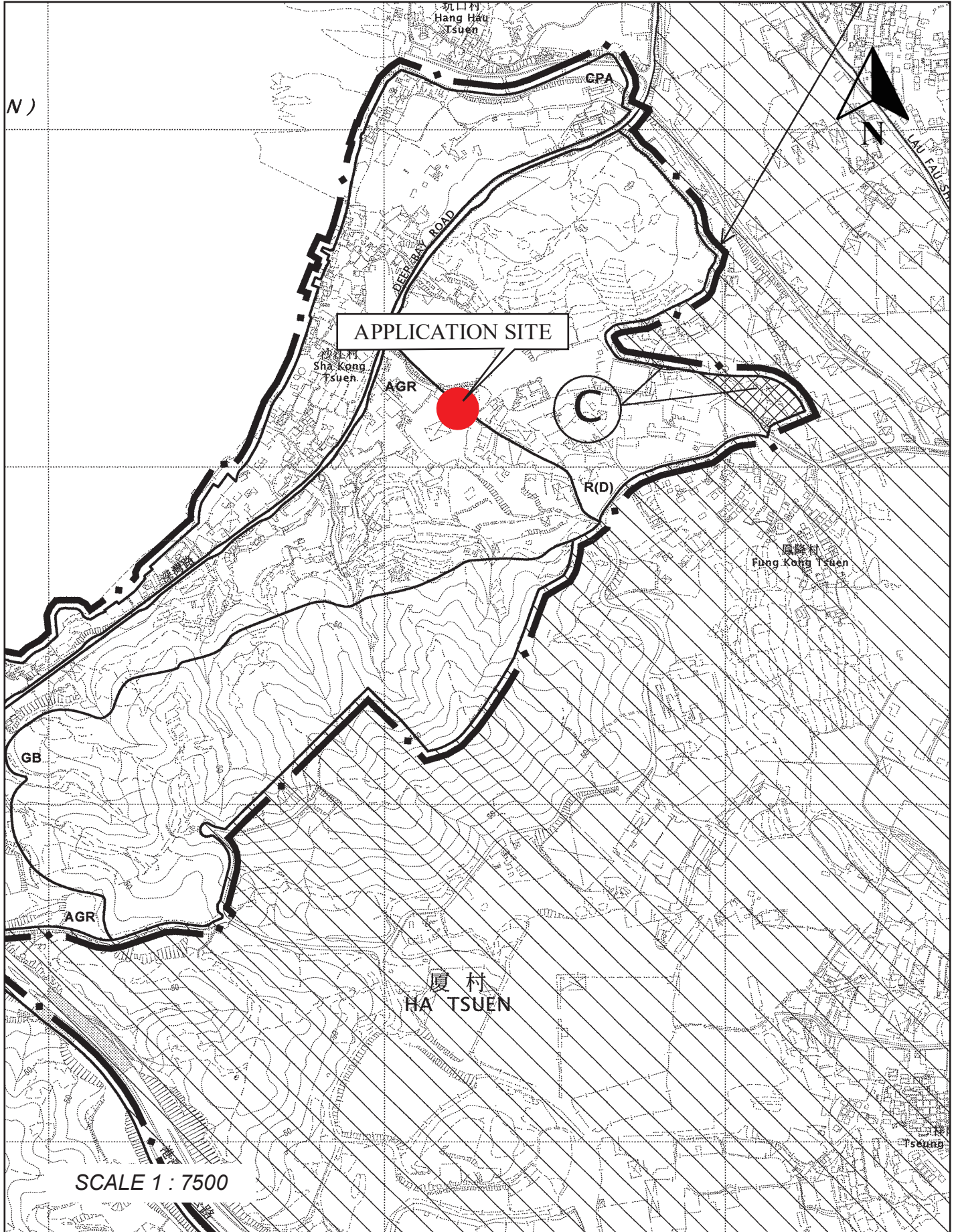
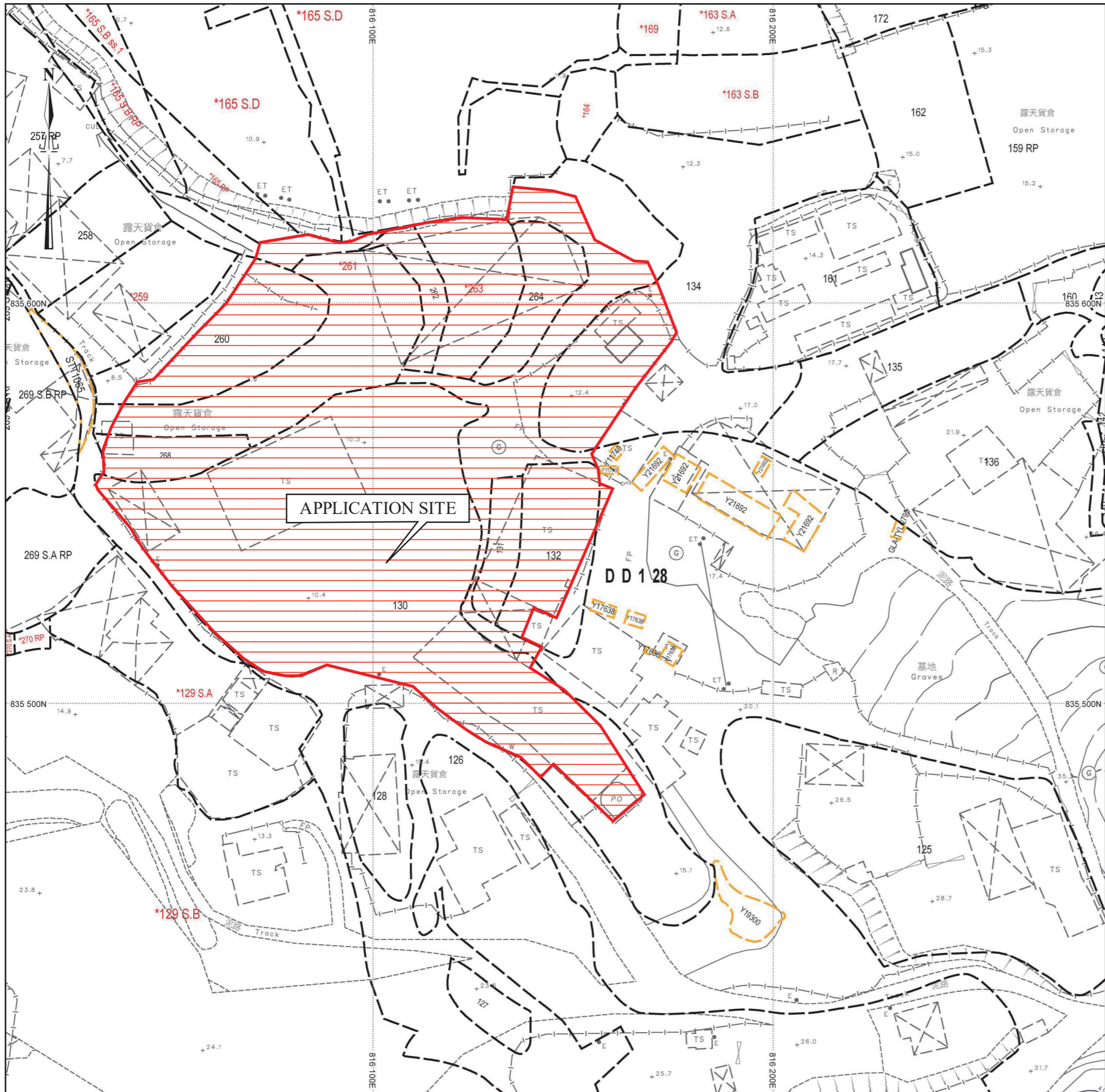


# 場地大綱圖

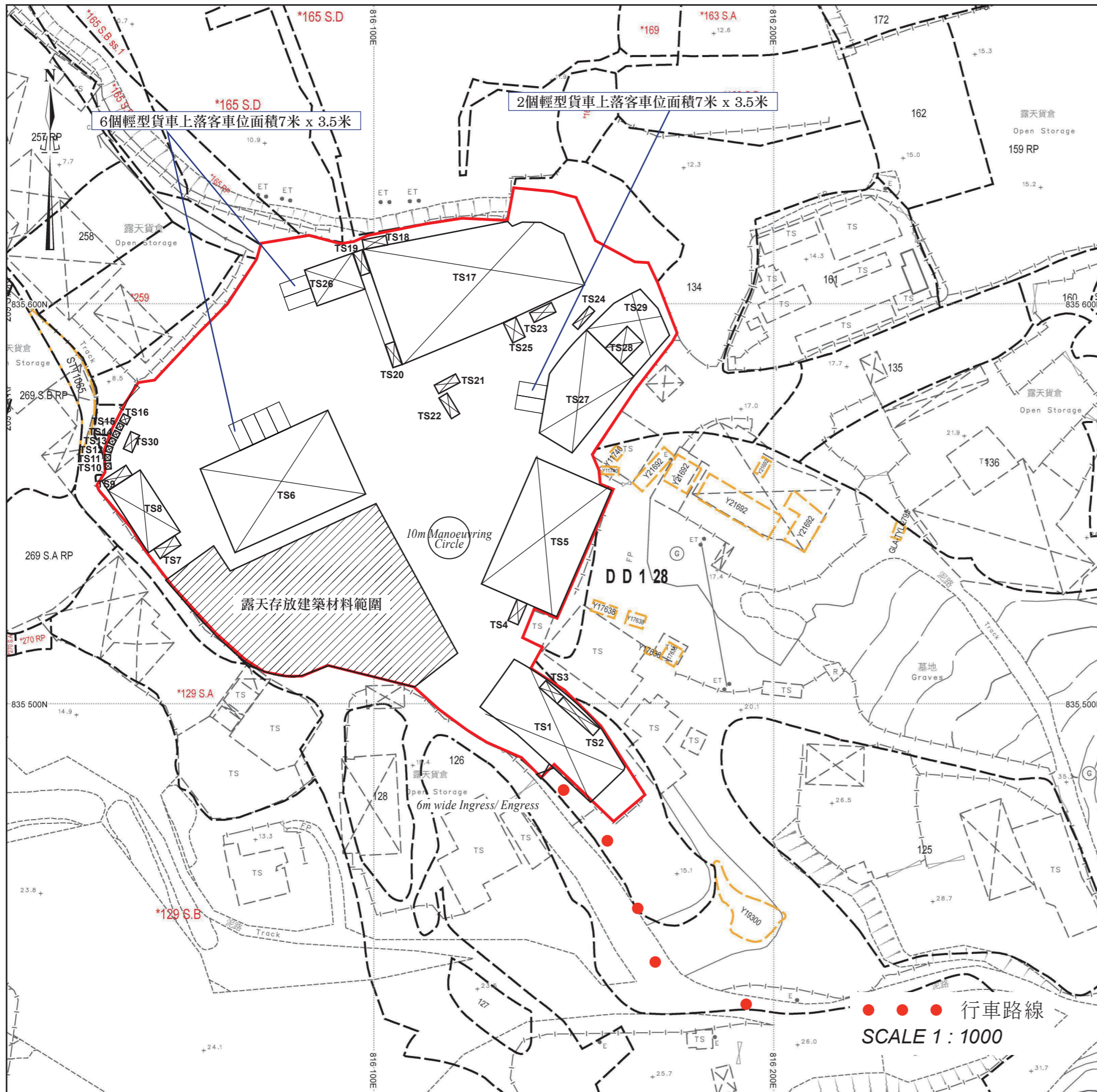


場地位置圖



SCALE 1 : 1000

場地設計圖



構築物序號	上蓋面積 (平方米)	樓面面積 (平方米)	高度(米)	層數	建築物料	用途
TS1	574	574	8	1	金屬搭建	過貨涼棚
TS2 (被TS1覆蓋)	0	15 (單計上層面積)	6	2	貨櫃x2 (40呎貨櫃座地·20呎貨櫃於上層)	電錶房及辦公室
TS3 (被TS1覆蓋)	0	0	3	1	貨櫃x1	洗手間
TS4	18	18	3	1	貨櫃x1	辦公室
TS5	755	755	8	1	金屬搭建	貨倉(存放五金及電子零件)
TS6	810	920	8	2	金屬搭建	貨倉(存放五金及電子零件)及辦公室
TS7	18	18	3	1	貨櫃x1	辦公室
TS8	180	360	7	2	金屬搭建	貨倉(存放五金及電子零件)、辦公室及保安室
TS9	18	18	3	1	貨櫃x1	辦公室
TS10	2	2	3	1	金屬搭建	洗手間
TS11	2	2	3	1	金屬搭建	洗手間
TS12	2	2	3	1	金屬搭建	洗手間
TS13	2	2	3	1	金屬搭建	洗手間
TS14	2	2	3	1	金屬搭建	洗手間
TS15	2	2	3	1	金屬搭建	洗手間
TS16	3	3	3	1	金屬搭建	洗手間
TS17	1340 (已包括簷蓬約90平方米)	1340	8	1	金屬搭建	貨倉(存放五金)
TS18	18	18	3	1	貨櫃x1	辦公室及保安室
TS19 (被TS17覆蓋)	0	0	3	1	貨櫃x1	辦公室及保安室
TS20 (被TS17覆蓋)	0	0	3	1	貨櫃x1	辦公室及保安室

TS21	18	18	3	1	貨櫃x1	辦公室及保安室
TS22	18	18	3	1	貨櫃x1	辦公室及保安室
TS23	18	18	3	1	貨櫃x1	辦公室及保安室
TS24	24	24	3	1	貨櫃x1	洗手間
TS25	20	20	3	1	金屬搭建	泵房
TS26	118	118	6	1	金屬搭建	過貨涼棚
TS27	420	420	8	1	金屬搭建	貨倉(存放建築材料)
TS28 (被TS29覆蓋)	0	42 (單計上層面積)	5	2	石屋	辦公室 (一間石屋，於申請前已存在，是歷史遺留下來的構築物，申請人藉此作辦公室。)
TS29	245	245	5	1	金屬搭建	貨倉(存放建築材料)
TS30	8	8	3	1	金屬搭建	保安室