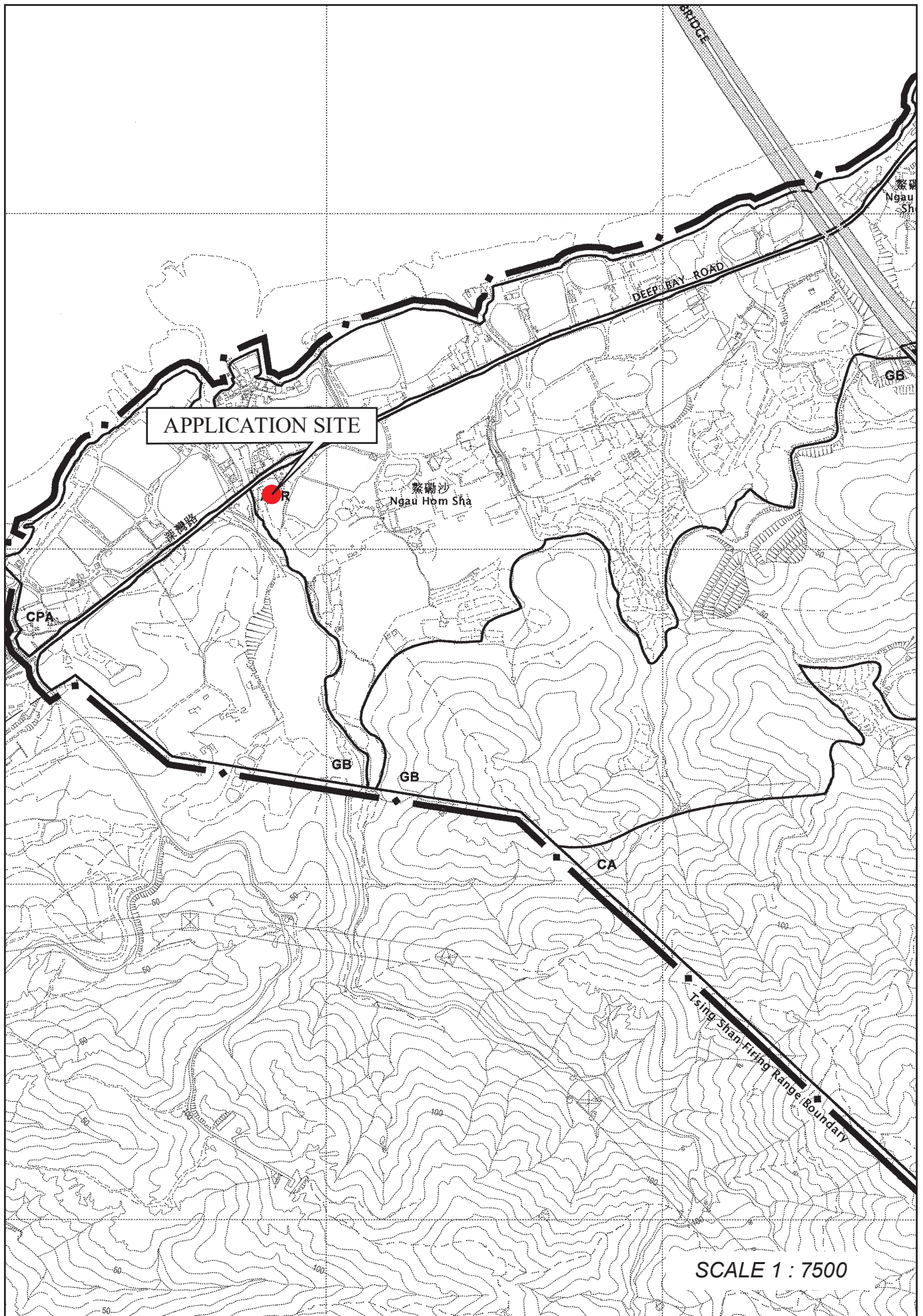
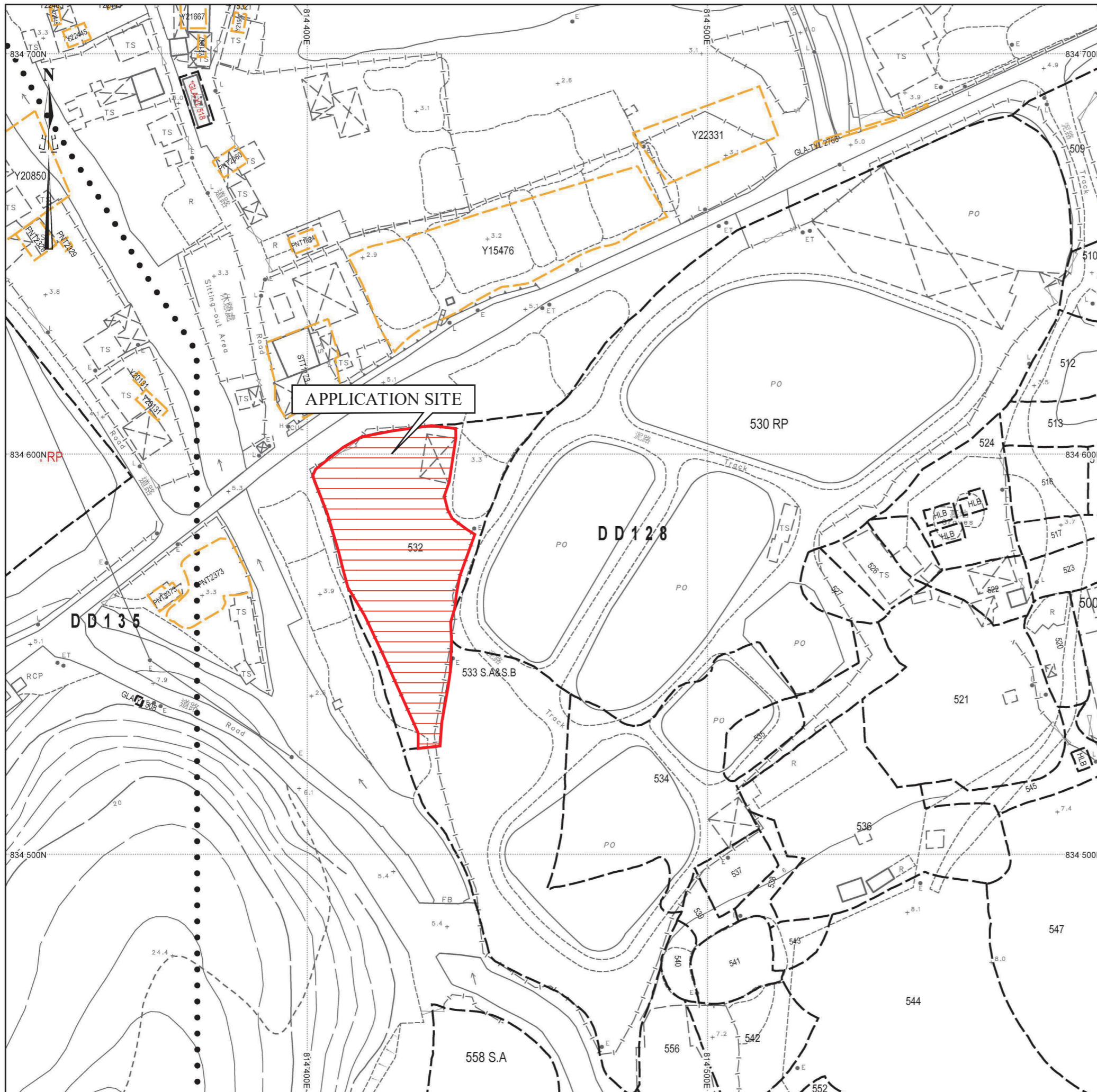


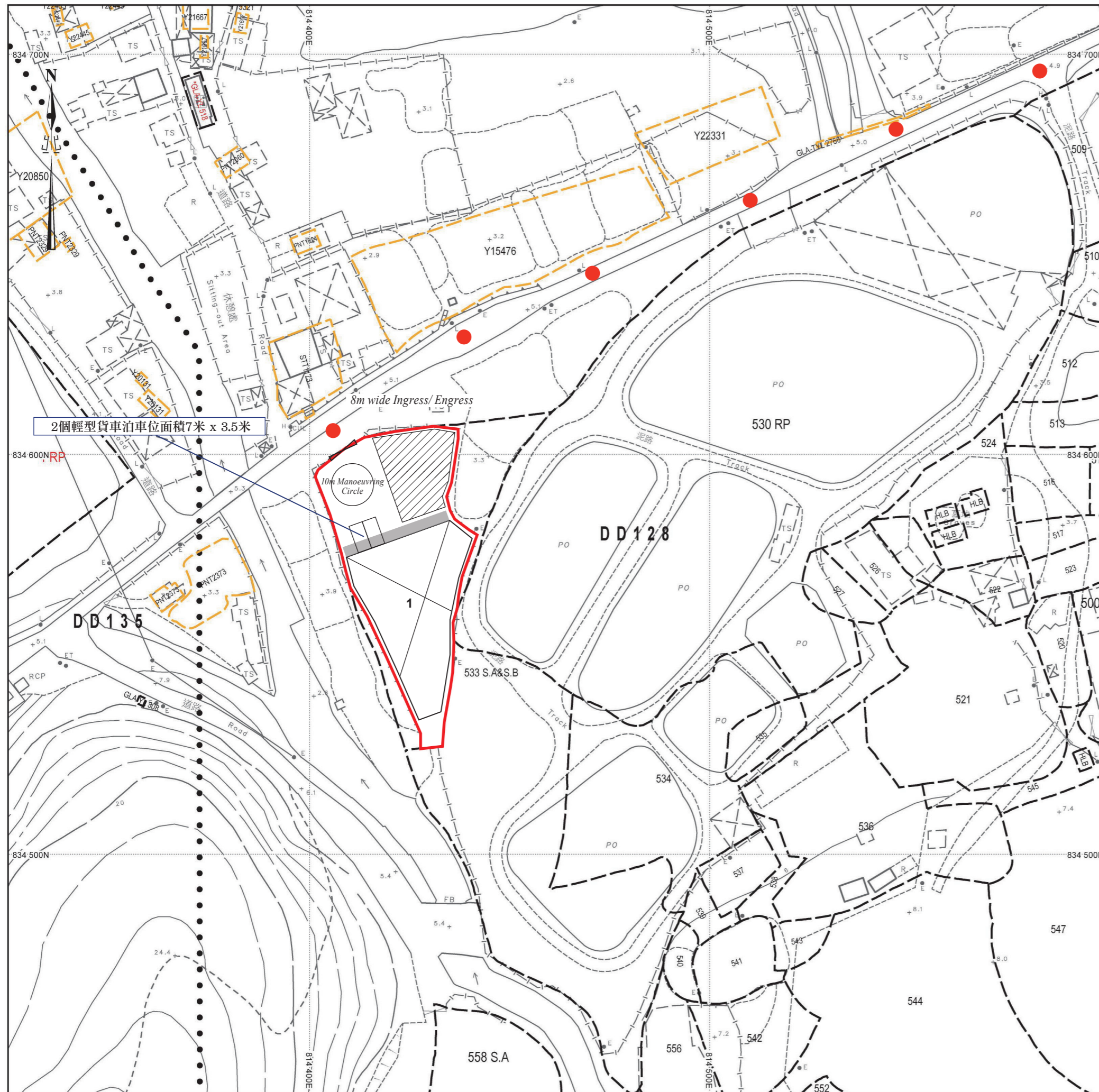
# 場地大綱圖





場地位置圖




SCALE 1 : 1000

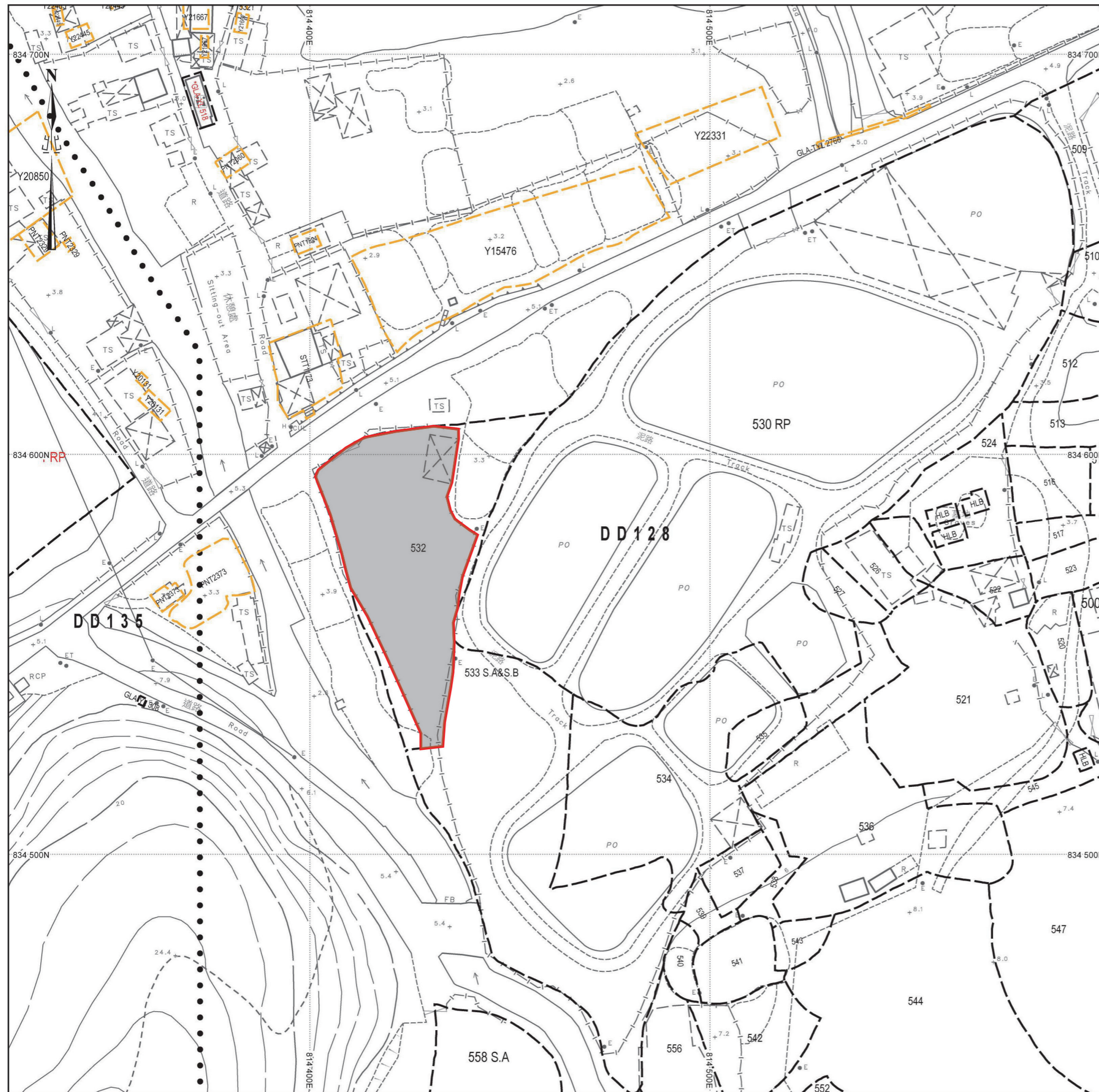


### 場地設計圖

構築物(1)  
 用途：貨倉、辦公室、洗手間  
 建築物料：以金屬搭建  
 高度：約10米  
 層數：1層  
 面積：約970平方米(已包括簷篷面積約70平方米)  
 總樓面面積：約970平方米

2個輕型貨車泊車位面積7米 x 3.5米

-  露天存放建築材料範圍
  -  簷篷
  -  行車路線
- SCALE 1 : 1000



### 填土位置圖

填土面積：約1816平方米  
厚度：約0.2米

■ 填土位置  
SCALE 1 : 1000