

**Jessie Man Heng KWOK/PLAND**

---

寄件者: [REDACTED]  
寄件日期: 2024年12月30日星期一 16:41  
收件者: tpbpd/PLAND  
副本: Jessie Man Heng KWOK/PLAND  
主旨: A/YL-HTF/1182補充資料  
附件: 填土位置圖.pdf; 美化環境建議計劃圖.pdf; 排水建議計劃圖..pdf  
類別: Internet Email

敬啟者

此電郵取代 2024 年 12 月 27 日 下午 3:40 發出的電郵。

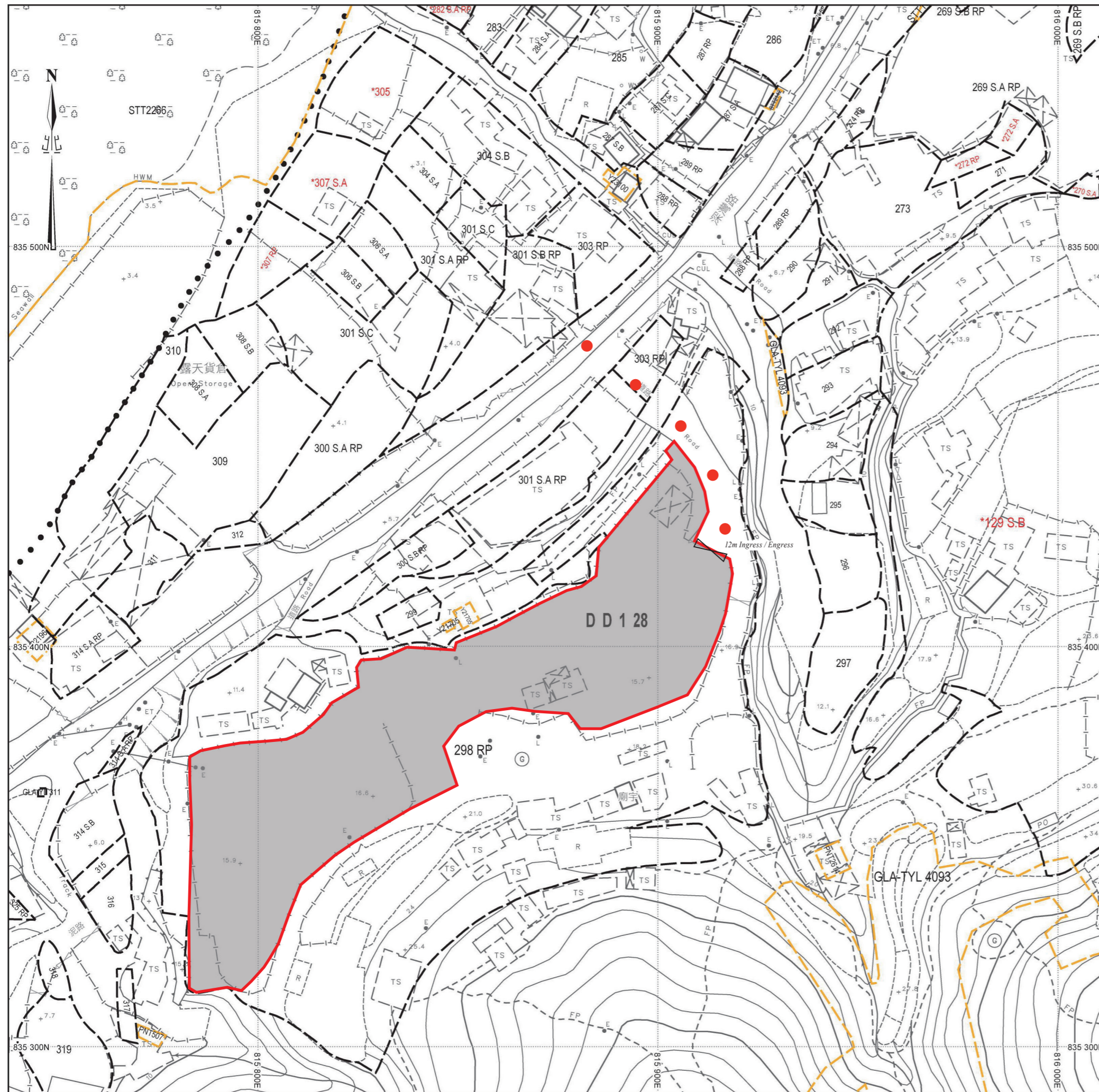
申請人現提交補充資料。

交通運輸方面，場地只會使用輕型貨車作運送，不會使用中型或重型貨車或貨櫃車。

美化環境方面，現時場地沒有樹木，因此不會有斬樹的活動。申請人將會種植及保育 20 棵樹以美化現場環境，包括：8 棵黃槐樹、12 棵中華杜英。

填土及挖土工程方面，申請地點於年前已是混凝土及泥地，申請人希望把填土工程繼續規範化，故在此申請用途也包含了填土工程，即此申請不會有額外的填土工程。填土面積約 5500 平方米，填土厚度約 0.2 米，填土物料為混凝土及泥土。另外，場地亦不需進行挖土工程，皆因場地的排水渠一早已鋪設好，因此申請並不會對周圍環境及考古價值造成影響。

附件為排水建議計劃圖，可作參考。

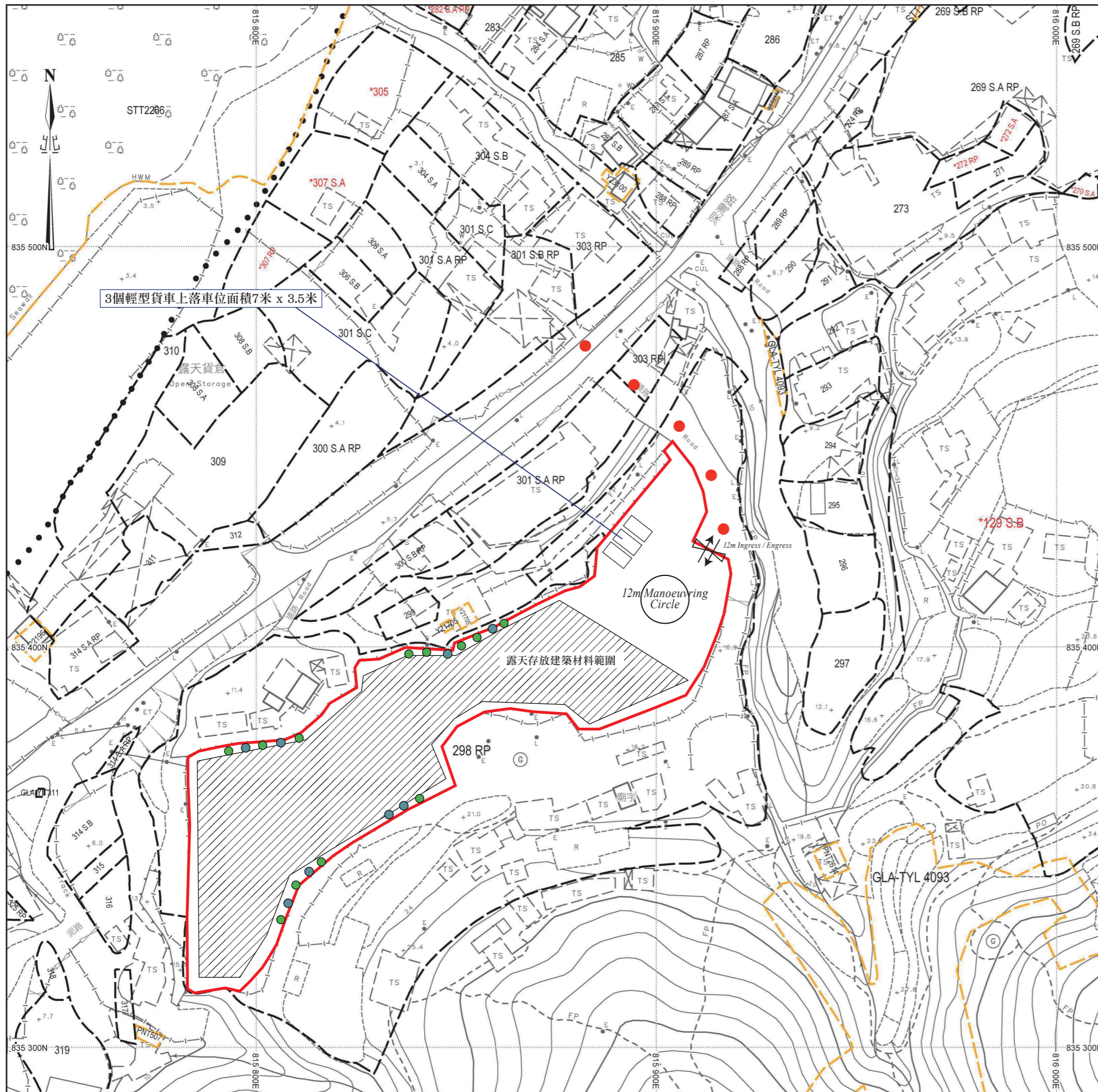


### 填土位置圖

填土面積：約5500平方米  
 填土厚度：約0.2米  
 填土物料：混凝土及泥土

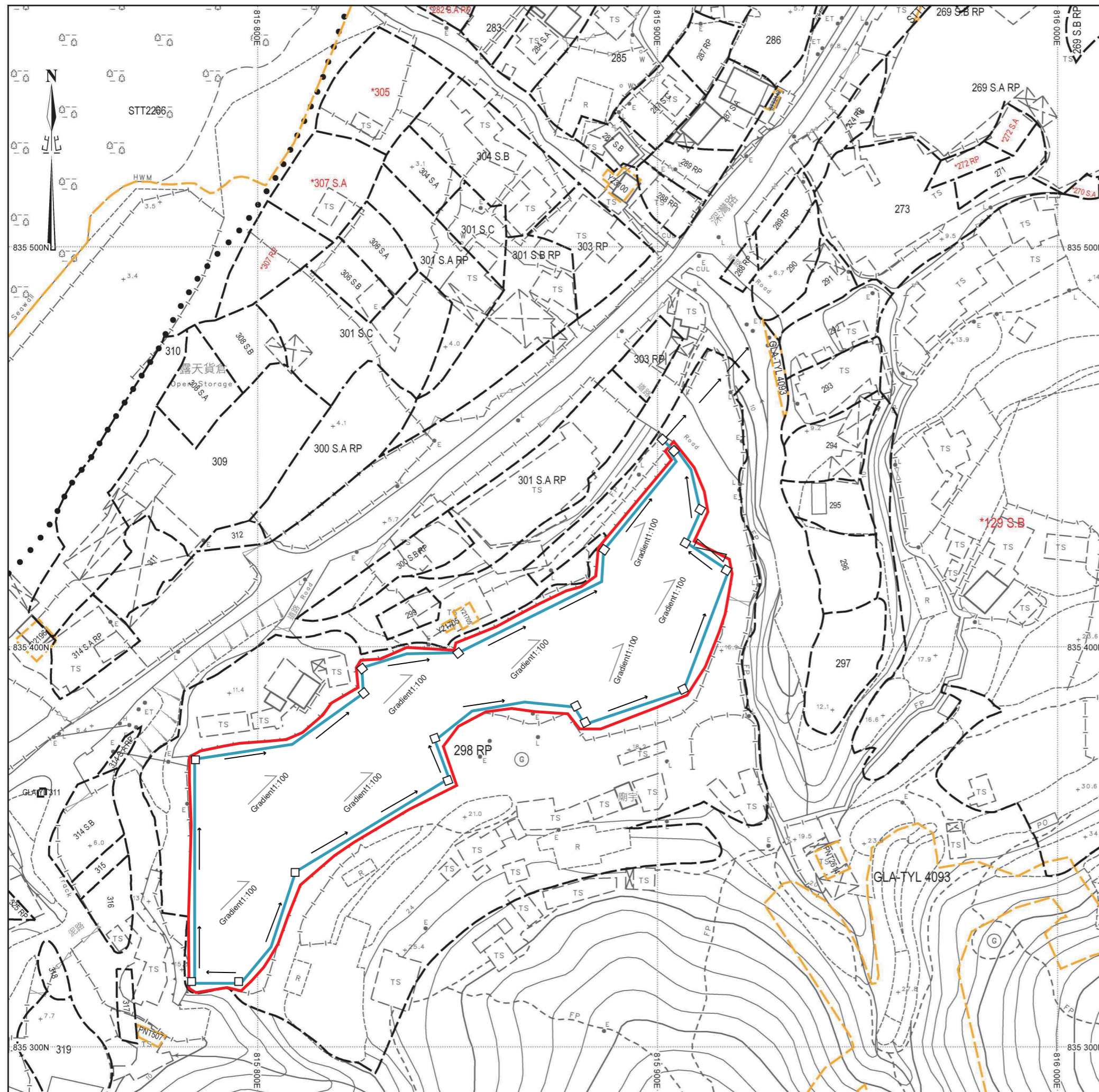
- 填土範圍
  - 行車路線
- SCALE 1 : 1000

美化環境建議計劃圖



- 綠化樹木20棵
  - 8棵黃槐樹
  - 12棵中華杜英
  - ● ● 行車路線
- SCALE 1 : 1000

排水建議計劃圖



- 沙井
  - 地表逕流
  - ← 雨水流向
  - 600mm U型明渠
  - ● ● 行車路線
- SCALE 1 : 1000