

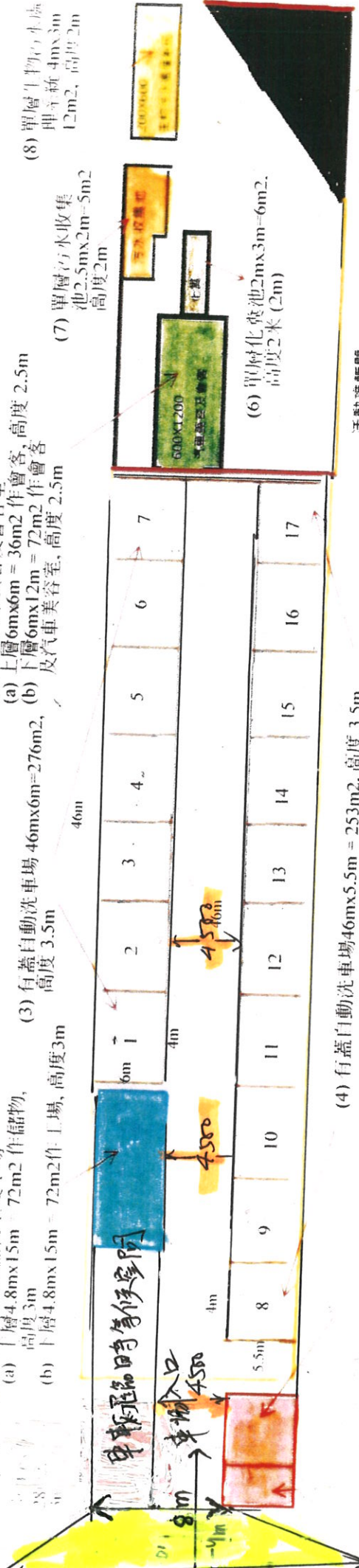
- (10) 雙層有蓋儲物室及1場
 - (a) 上層4.8m x 15m = 72m² 作儲物, 高度3m
 - (b) 下層4.8m x 15m = 72m² 作工場, 高度3m

- (3) 有蓋自動洗車場 46m x 6m = 276m², 高度3.5m

- (5) 雙層汽車美容及會客室
 - (a) 上層6m x 6m = 36m² 作會客, 高度2.5m
 - (b) 下層6m x 12m = 72m² 作會客及汽車美容室, 高度2.5m

- (7) 單層污水收集池 2.5m x 2m = 5m², 高度2m

- (8) 單層生物污水处理系統 4m x 3m = 12m², 高度2m



- (1) 單層水車房 1.5m x 6m = 9m², 高度2m

- (4) 有蓋自動洗車場 46m x 5.5m = 253m², 高度3.5m

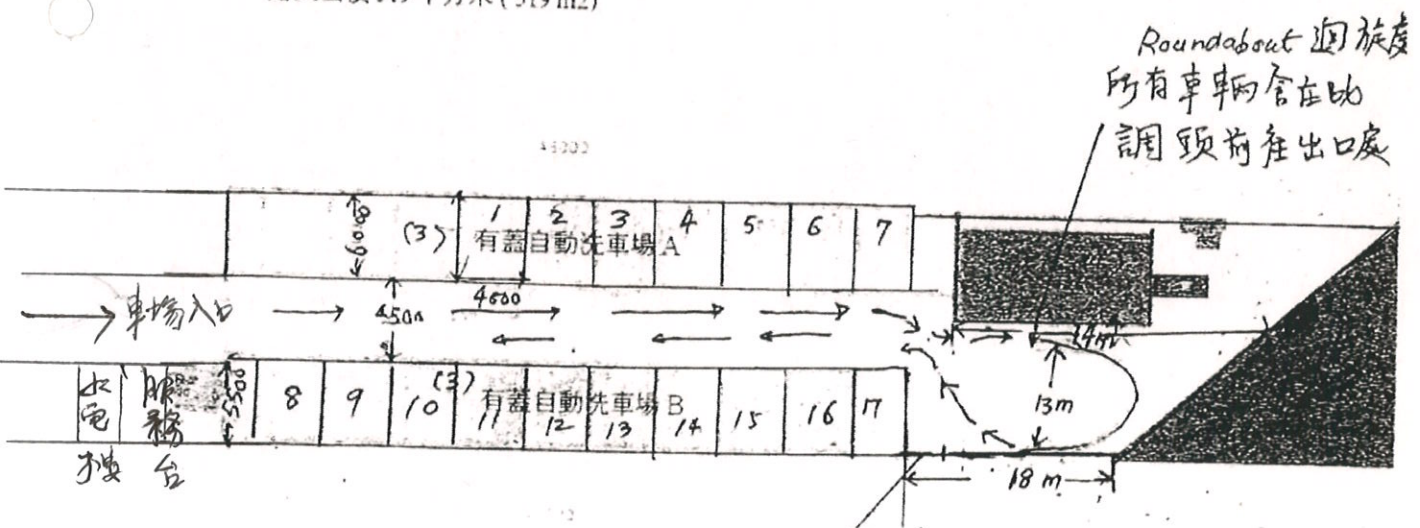
- (2) 單層客戶服務台 3m x 6m = 18m², 高度2.8m

活動推輓閘

邊界

佈局設計圖 (固定 17個私家車車位)

- 地盤面積 1077 平方米 (1077 m²)
- 擬議有上蓋建築約 751 平方米 (751 m²)
- (1) 水電樓 1.5m x 6m = 9 平方米 (9 m²)
- (2) 客戶服務台 3m x 6m = 18 平方米 (18 m²)
- (3) 有蓋自動洗車場 A 46m x 6m = 276 平方米 (276 m²)
- 車場 B 46m x 5.5m = 253 平方米 (253 m²)
- (4) 汽車美容及會客 6m x 12m = 72 平方米 (72 m²)
- (5) 化糞池 6 m²; 污水集收池 5 m²; 生物處理污水系統 12 m²
- (6) 有蓋工場 100 m²
- 露天面積 319 平方米 (319 m²)



現有出口
為 13M 拆去現有 5M
花槽共長至 18M 間如仍不夠在
拆去現有 17 號洗車位

申請地點
汽車進出方向圖

圖二

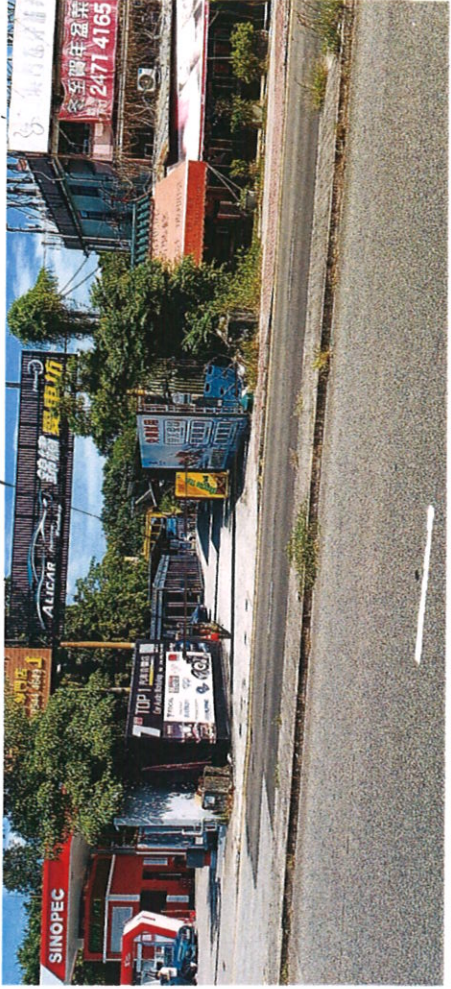
- 迴旋處近官路至
污水收集池為 14M 闊
- 出口至政府官地馬路
引進入蘇記五金廠址
為 18M 闊 (原為 13M 拆去花
槽 5M 後共 18M)
- 迴旋處直徑為 13M
半徑為 6.5M 闊

Yours sincerely,



儲物室開度 4500mm 車輪

開口 8M 間



沼動閉口



車輛臨時停車區

洗車場入車位2m寬

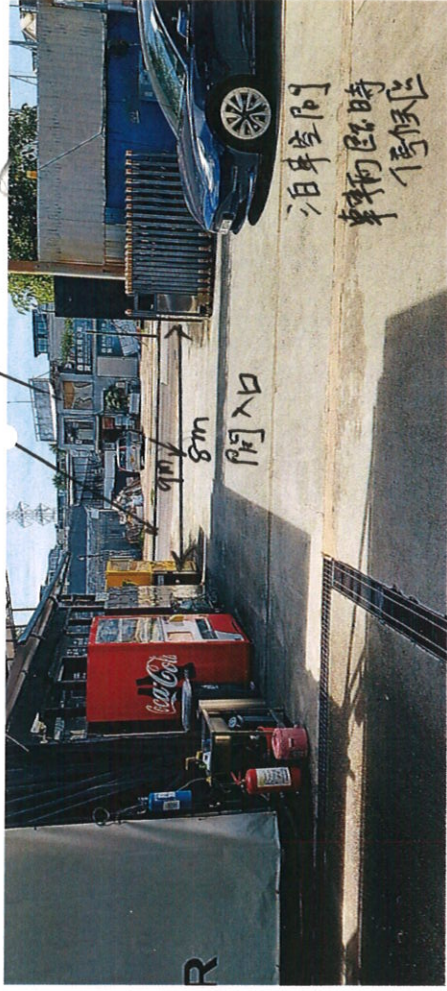


洗車場入車位2m寬

洗車場區區 4.5m闊



車場入口闊 8m



泊車空間
車輛即時
停候區

闊入口

8m

車輛即時等候空間

