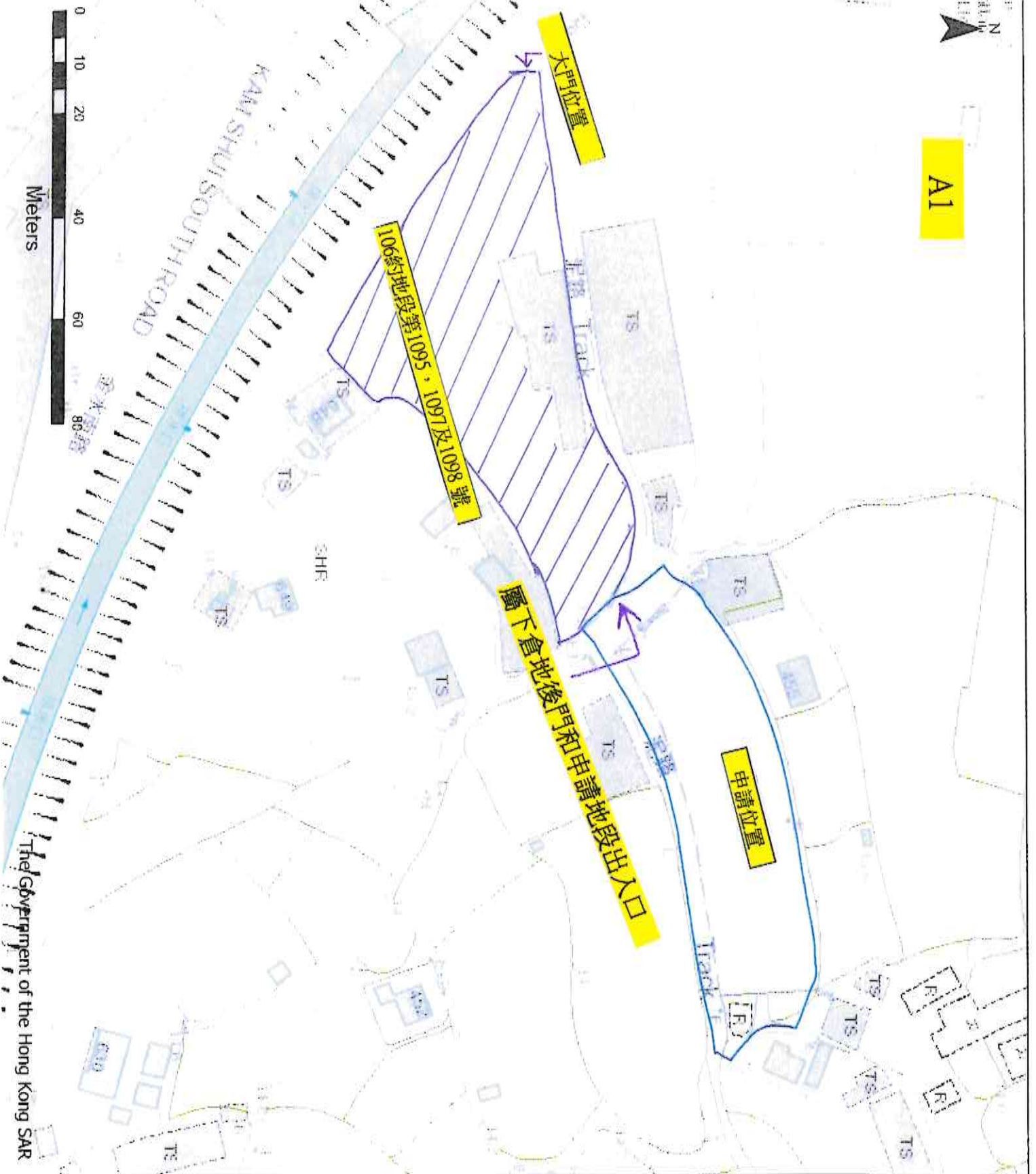




A1










The Government of the Hong Kong SAR

### Man Made Slope

#### Man-made

#### Features

-  Cut slopes
-  Disturbed terrain
-  Fill slopes
-  NT defence measures
-  NT stabilisation measures
-  Retaining walls
-  Slope Features

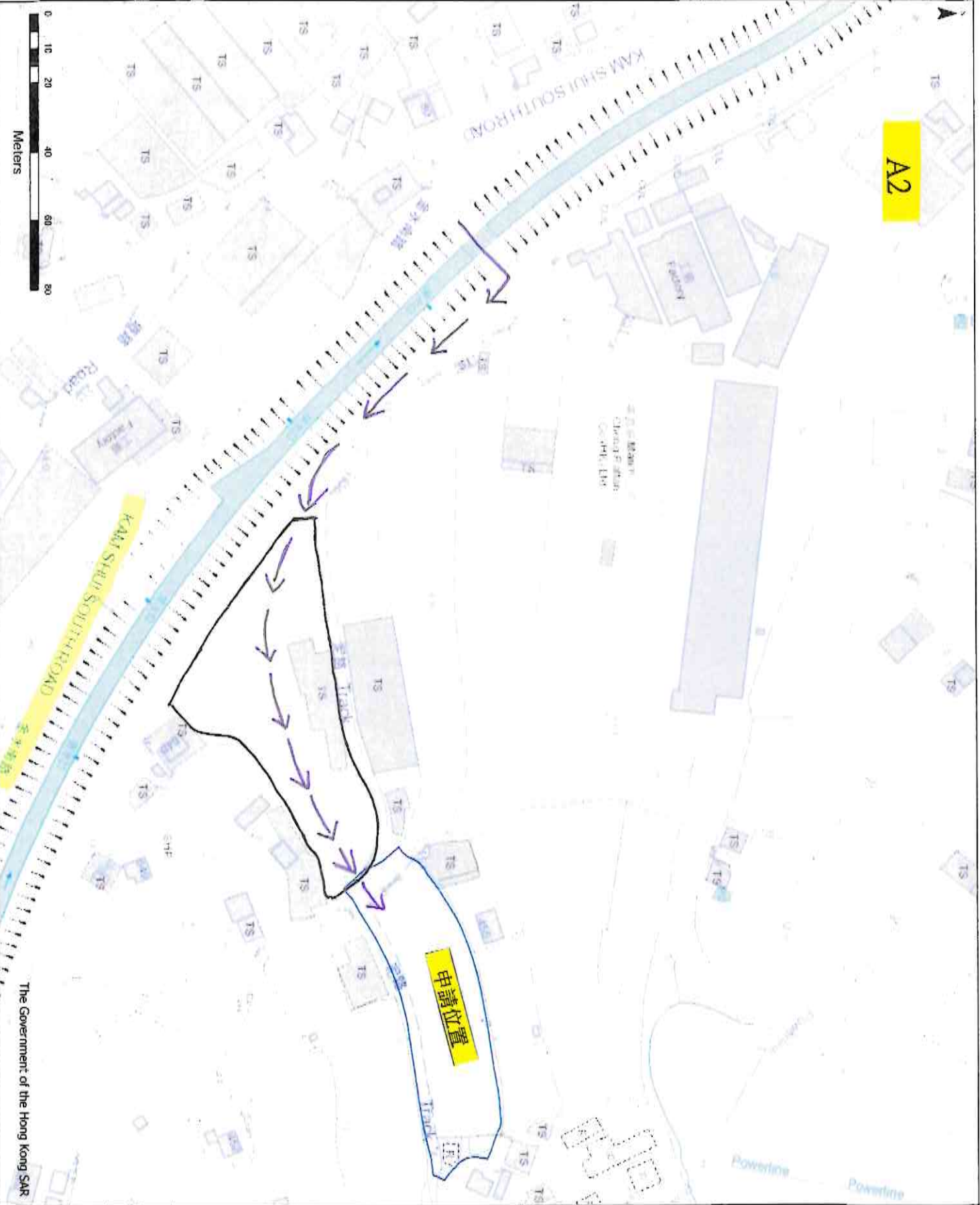
#### Division

Scale 1:1,000

Date 12/7/2024



A2



The Government of the Hong Kong SAR

**Man-made Features**

- Cut slopes
- Disturbed terrain
- Fill slopes
- NT defence measures
- NT stabilisation measures
- Retaining walls
- Slope Features

Division

Scale 1:1000

Date 27/7/2024

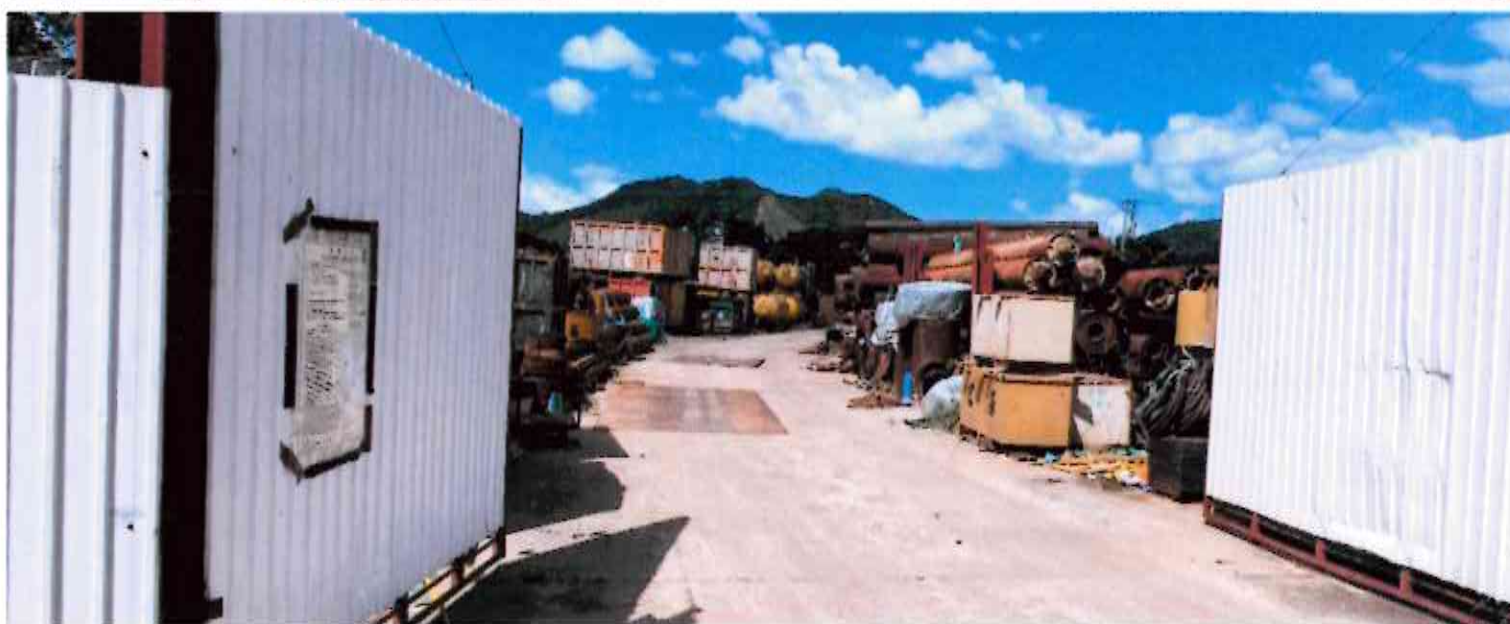
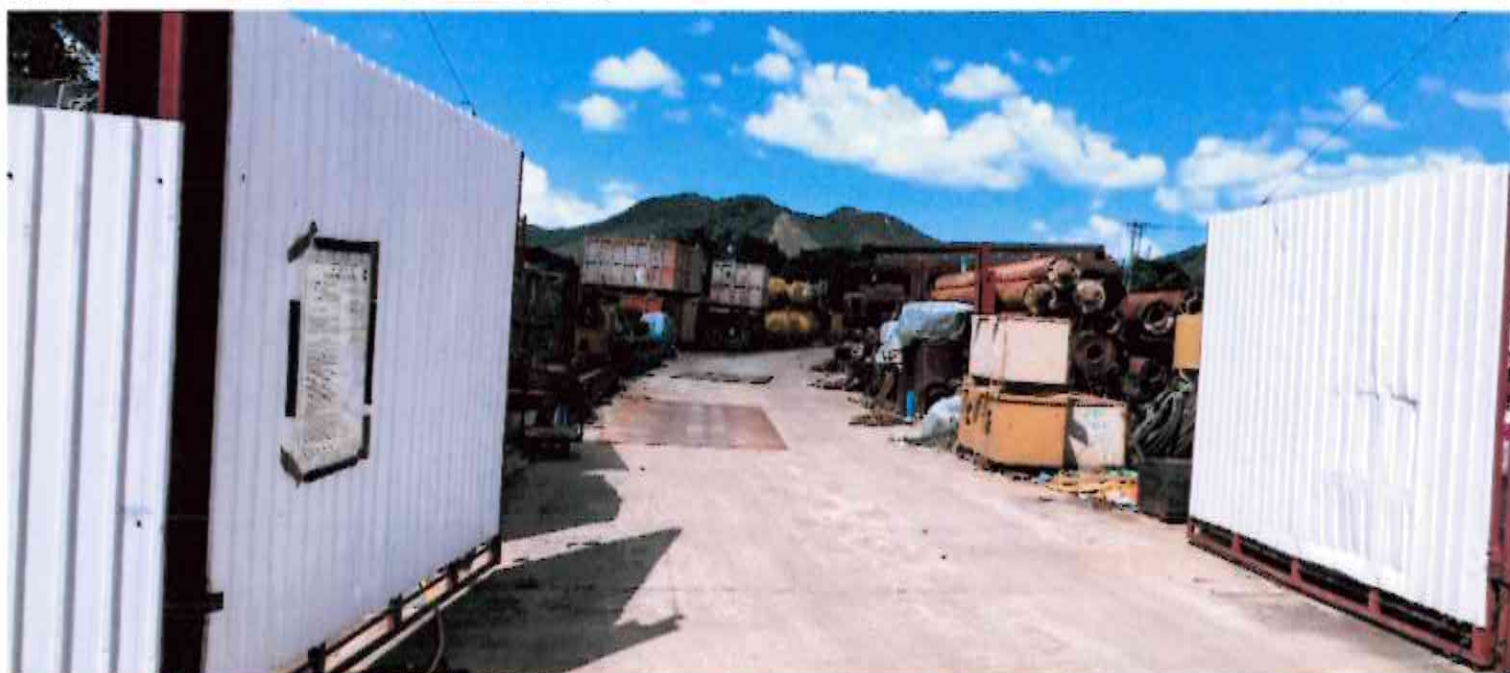


A3

106約地段第1095, 1097及1098 號

大門位置





B1 經金水南路直達所屬下倉地大門



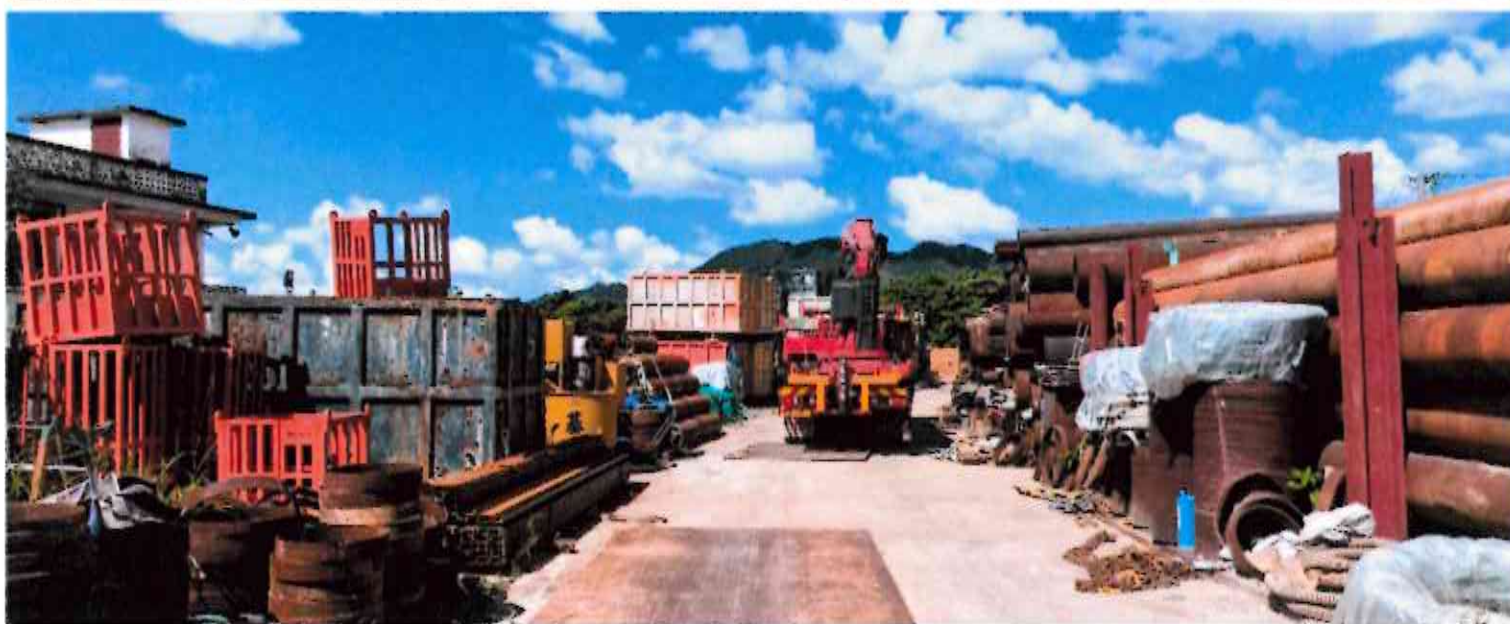
B2 屬下倉地通道



C1 貨車由屬下倉地正門進入



C2 貨車經行車通道前往申請地段

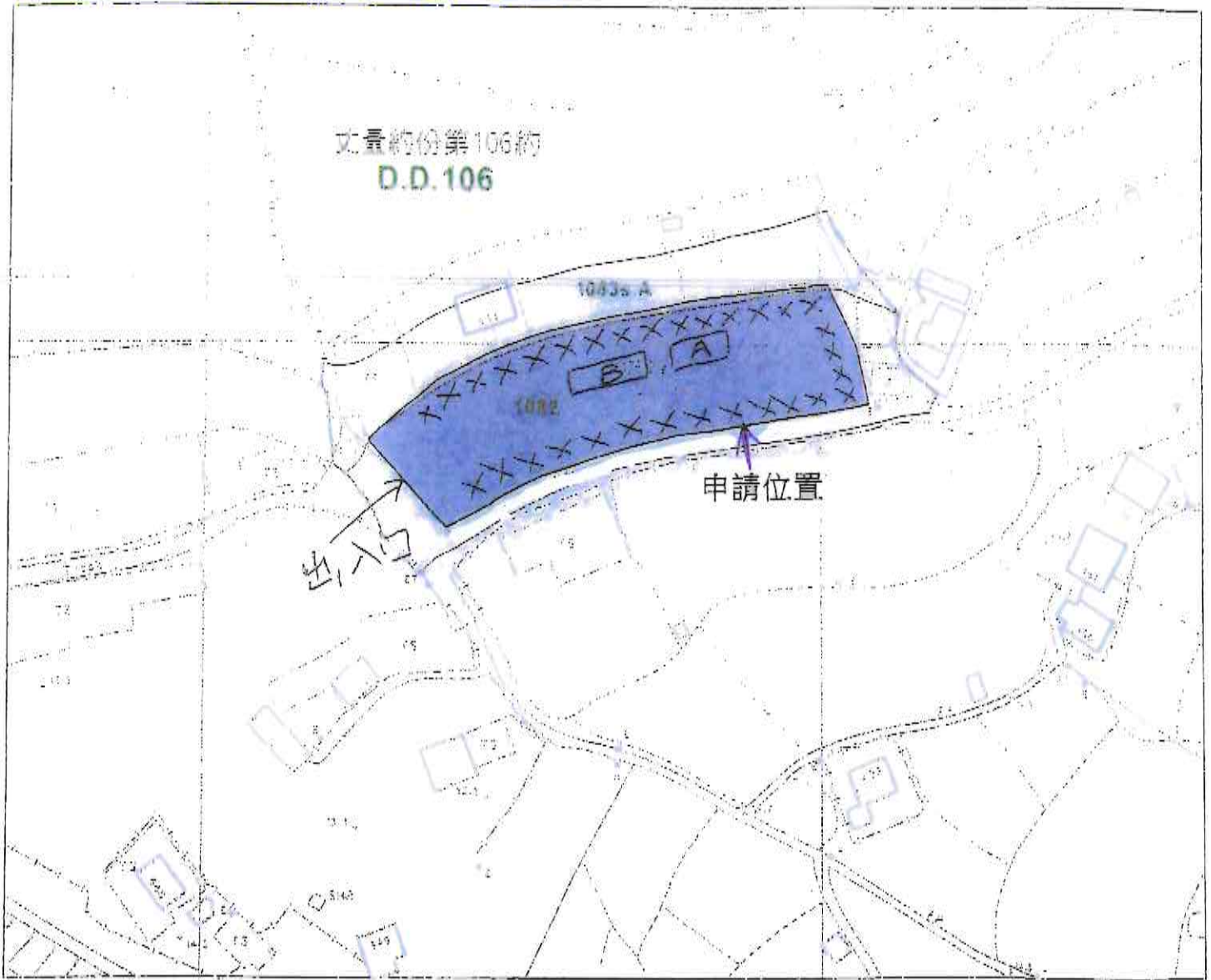




C3 貨車通過屬下倉地後門進入申請地段



D 輕型貨車泊位(A)和貨車泊位(B)



有關元朗八鄉丈量約份第106約地段第1082號(部份)及第1083號A分段(部份)  
申請發展為"臨時露天貯物(建築機械及物料)"為期三年

---

本公司將不會在申請地段放置大型和重型的機械，只會在申請地段放置一些較小型的設備，工具和固體物料如下：

機械設備/ 工具	尺寸/m	重量/kg	數量/件
Air Reveiver	1.5m*4.2m*2.1m(H)	2950	3-5
Water pump	0.1m*0.8m*1.5m(H)	100	4-8
Grout pump	1.4m*0.9m*1.1m(H)	500	2-4

物料	尺寸/m	重量/kg	數量/件
219 $\phi$ *6.3mm Casing	3(L)	100	10
Drill Rod for 219 $\phi$ Holes	3(L)	15	10
Hammer for 219 $\phi$ Holes	1-1.3(L)	97 - 109	6
Water Tank	4.2m*2.3m*2.4m(H)	2500	3
工字鐵	3(L)	600	5
工字鐵	1.5(L)	300	10

在"申請地段"將會有5.5 tonnes 以上貨車進出，但數量絕對不多！並非每天需要定時進出，一週一般不會超過5次。而且只會在"申請地段"內停泊和工作，絕不會對附近環境做成影響。

## Land Filling Plan :

申請地點為元朗八鄉第 106 約地段第 1082 號(部份)及第 1083 號 A 分段(部份)。

申請地點面積約 1580 平方米，當中不佔用任何政府土地。

申請地點內擬議設為臨時露天貯物用途，將放置少量建築機械、零件和物料等，並於申請地點約 1580 平方米進行混凝土填土工程約 12CM 厚。

申請地點為+14mPD，進行混凝土填土後為+14.12mPD。

進行填土工程以增加地面的平穩性，並方便車輛的出入和存放物料。

申請地點內只用作露天貯物用途，並沒有任何建築物，也沒有預算會有加建任工程。場內也不會放置任何易燃的危機物品和液態物料，因此並不存在排水問題。

申請地點內，並沒有任何建設物，但申請地點內設有 1 個輕型貨車泊車位(A)和 1 個中型貨車泊車位(B)。車位尺寸約 7 米\*3.5 米和 9 米\*3.5 米

放置物料位置將集中於圖中 X 位置，將預留足夠的位置和空間，方便貨物之上落和貨車之出入。

填土工程圖：

