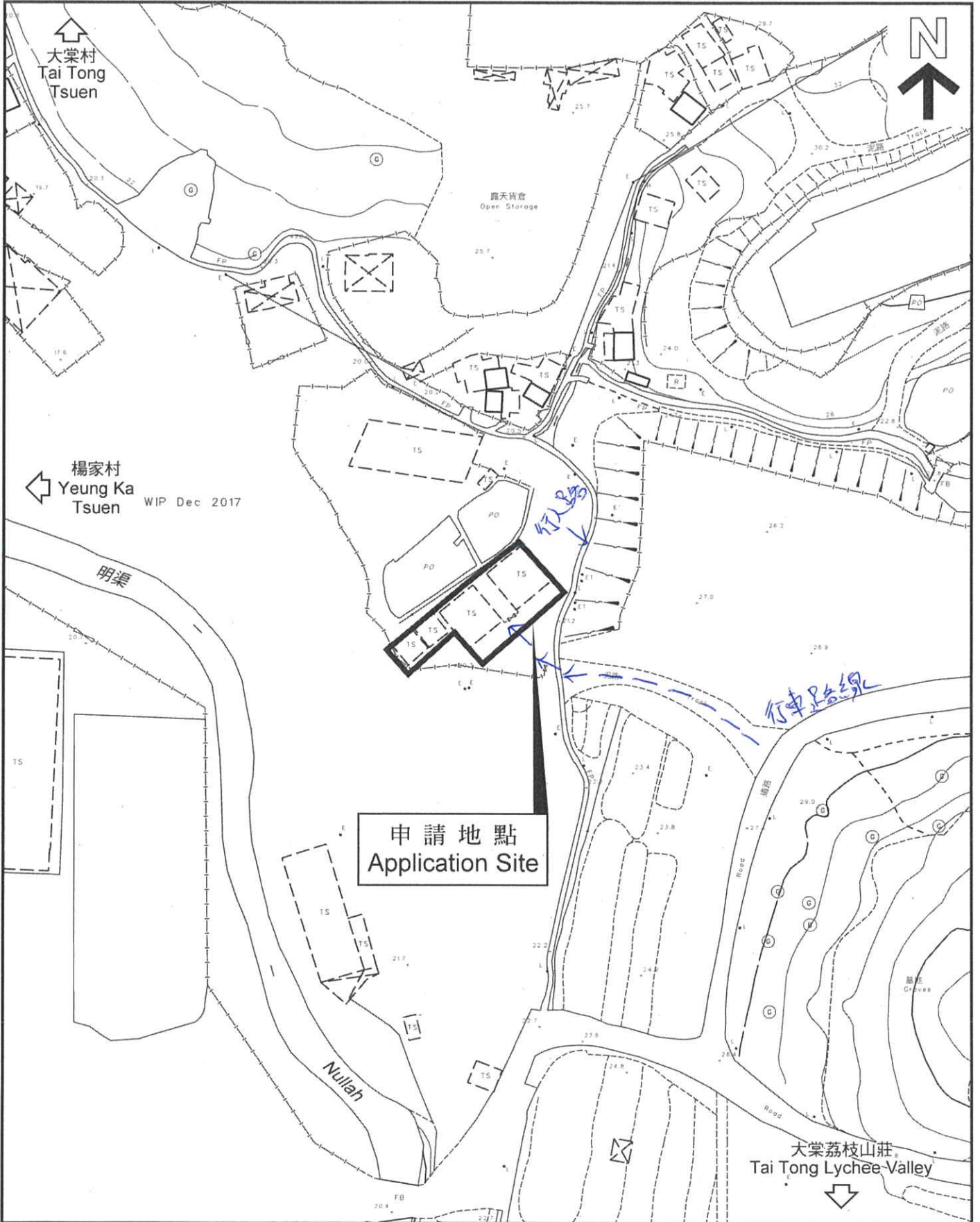
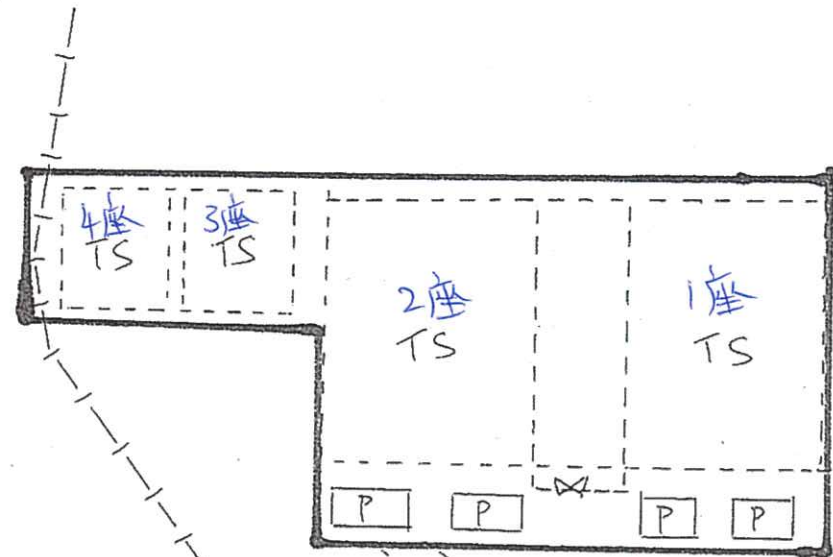


# 位置圖



大部分義工座元即至大堂小巴, 沿小  
路步行入場, 場內全是密閉式空間  
設有抽氣扇, 風扇及冷氣, 現有大  
型化糞池

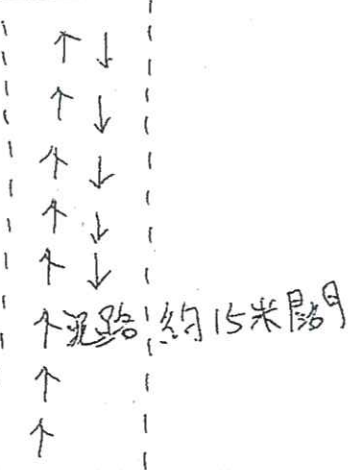


行人路

星期一至五汽車流量早上10時  
至晚上8時, 2至3架次。

星期六至日汽車流量早上10時  
至晚上10時, 3至4架次。

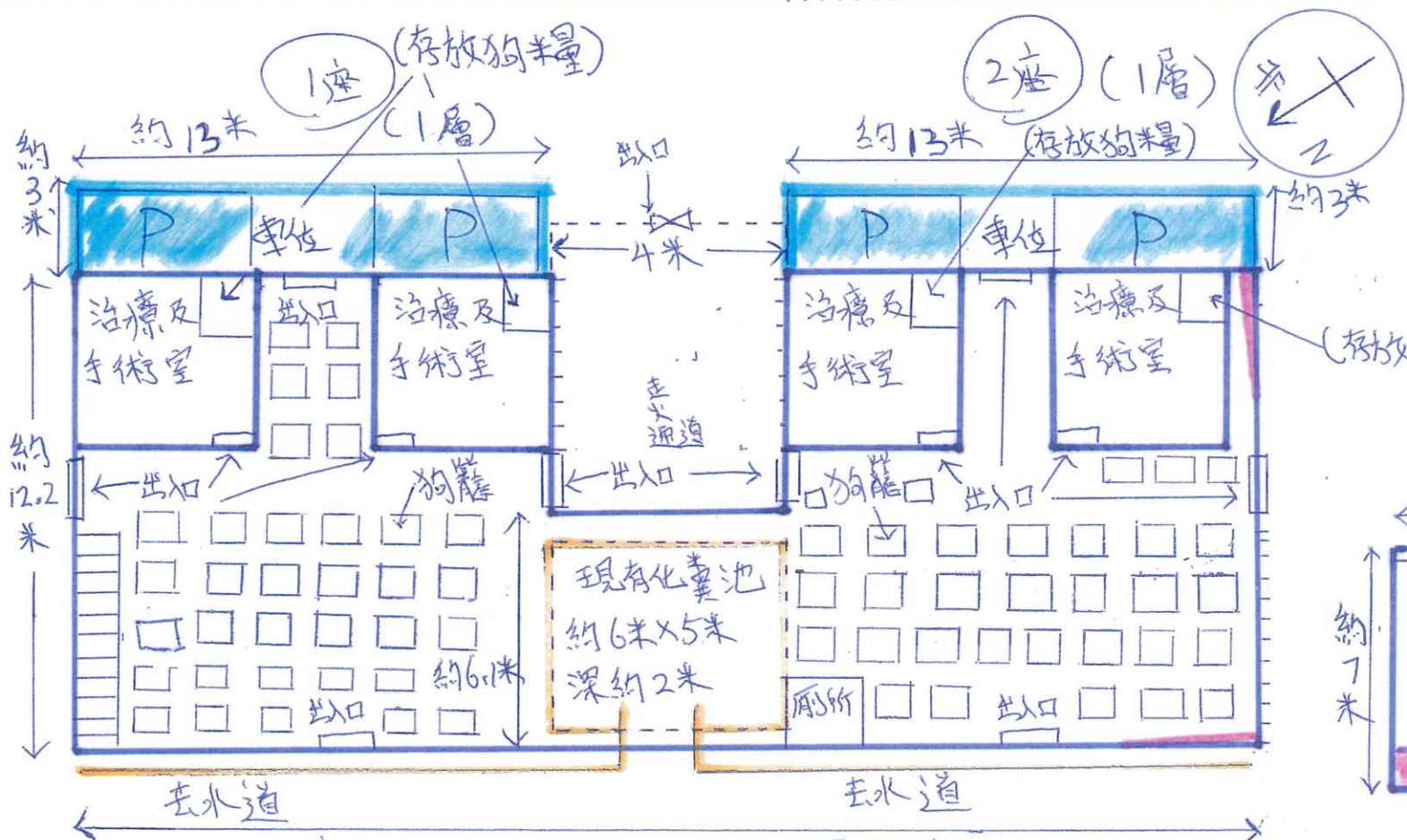
營業時間星期一至五早上10時  
至晚上8時, 星期六至日早上10時  
至晚上10時, 義工人數6至8人  
公眾假期



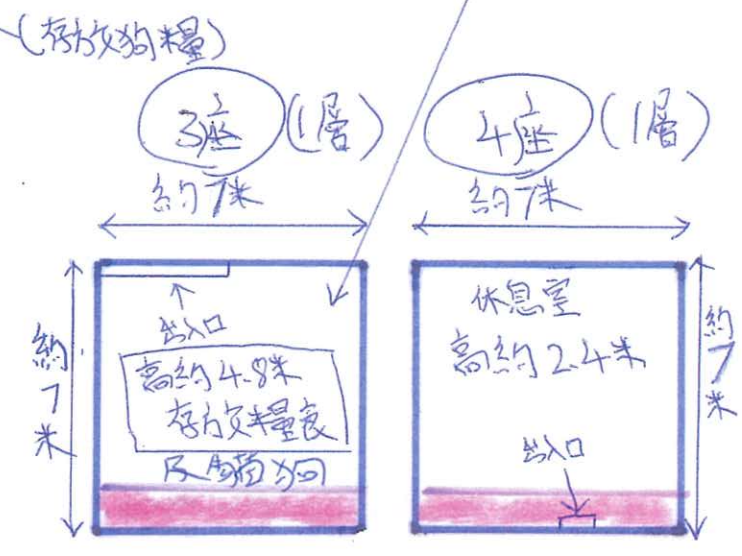
平面圖連車輛通道圖

場內全是密閉式空間，設有抽氣扇，風扇及通氣  
現時約有100至110隻狗狗，但數目不斷增加狗狗沒  
選擇權及不懂自力更生，我們只想給狗狗一點  
希望，及給狗狗一個暫時的寄養所，再幫狗狗  
一個新的家庭，好讓牠們生存做人類最好的  
朋友。

1座及2座用途是動物寄養所及存放糧食，治療和手術室，約  
有50隻狗，高度約4.8米。  
3座用途是存放糧食及動物寄養所，高度約4.8米。  
4座用途是義工休息室，高度約2.4米。  
營業時間星期一至五早上10時至晚上8時，星期六至日早上10時至晚上10時



義工人數6至8人，所有狗隻不  
可自由出入，永遠都是一位義工帶  
一隻狗狗出入及有手推籠拖  
3座主要是存放狗糧，及已經  
康復等待出領養的狗狗。



地下樓面面積  

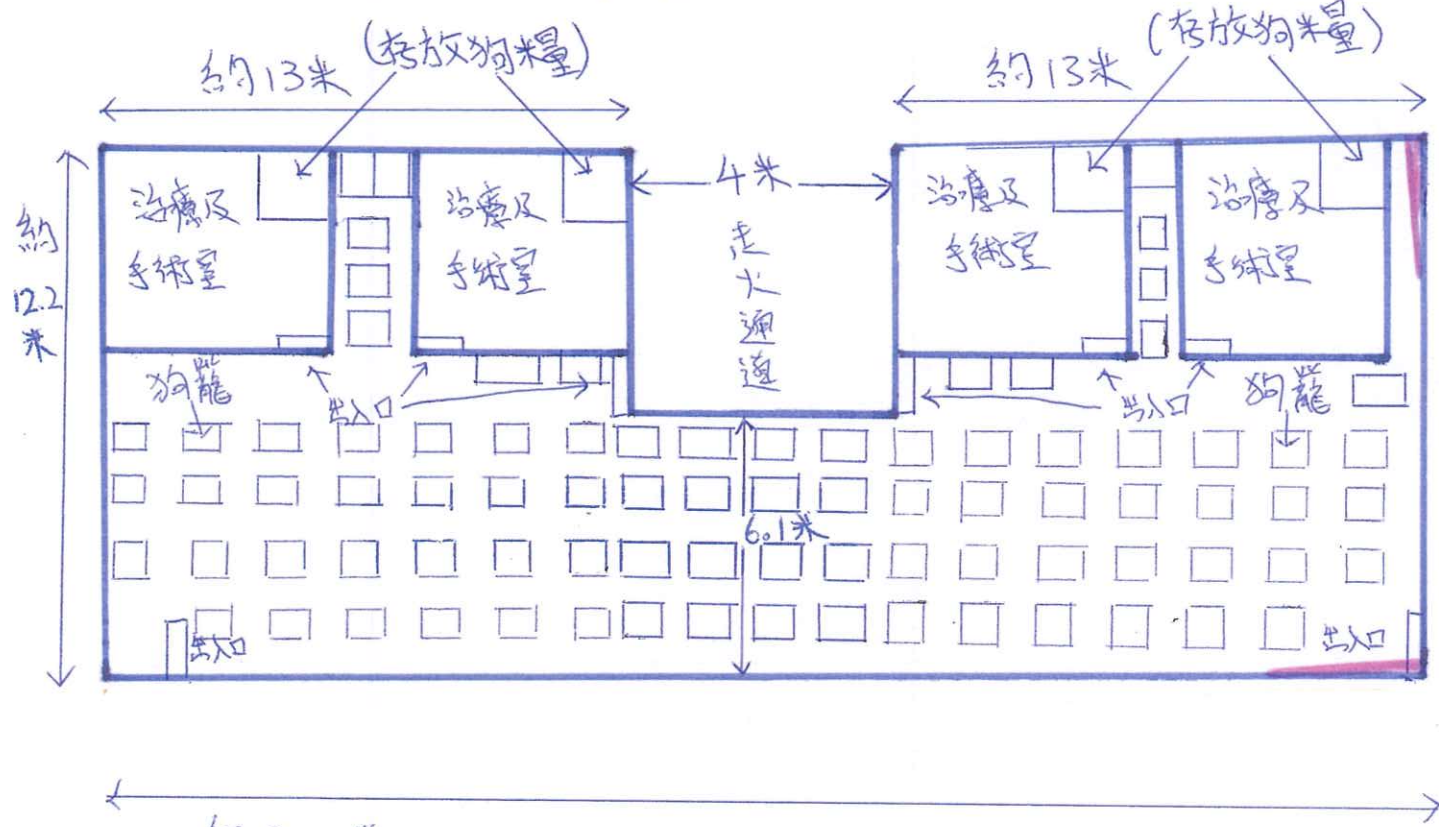
$$2 \times 13 \times 12.2 + 6.1 \times 4 + 2 \times 7 \times 7 = 440 \text{m}^2$$

布局設計圖



1座1樓及2座1樓用途是動物寄養及存放糧食, 治療及手術室, 場內全是密封式空間, 設有抽氣扇, 風扇及冷氣。  
 營業時間星期一至五早上10時至晚上8時, 星期六至日(早上10時至晚上10時, 義工人數6至8人) 及公眾假期

內外物料石屎及鐵架



所有義工非常有秩序, 永遠都是一人一狗用手繩拖着, 所有狗狗永遠不會自由出入, 及所有義工都會用膠袋把所有排泄物包好, 放入垃圾箱, 可到場參觀, 是不是我說的這麼有秩序

樓面面積 (1/F)  
 1/F樓 =  $2 \times 13 \times 12.2 + 6.1 \times 4$   
 =  $342 \text{ m}^2$

布局設計圖