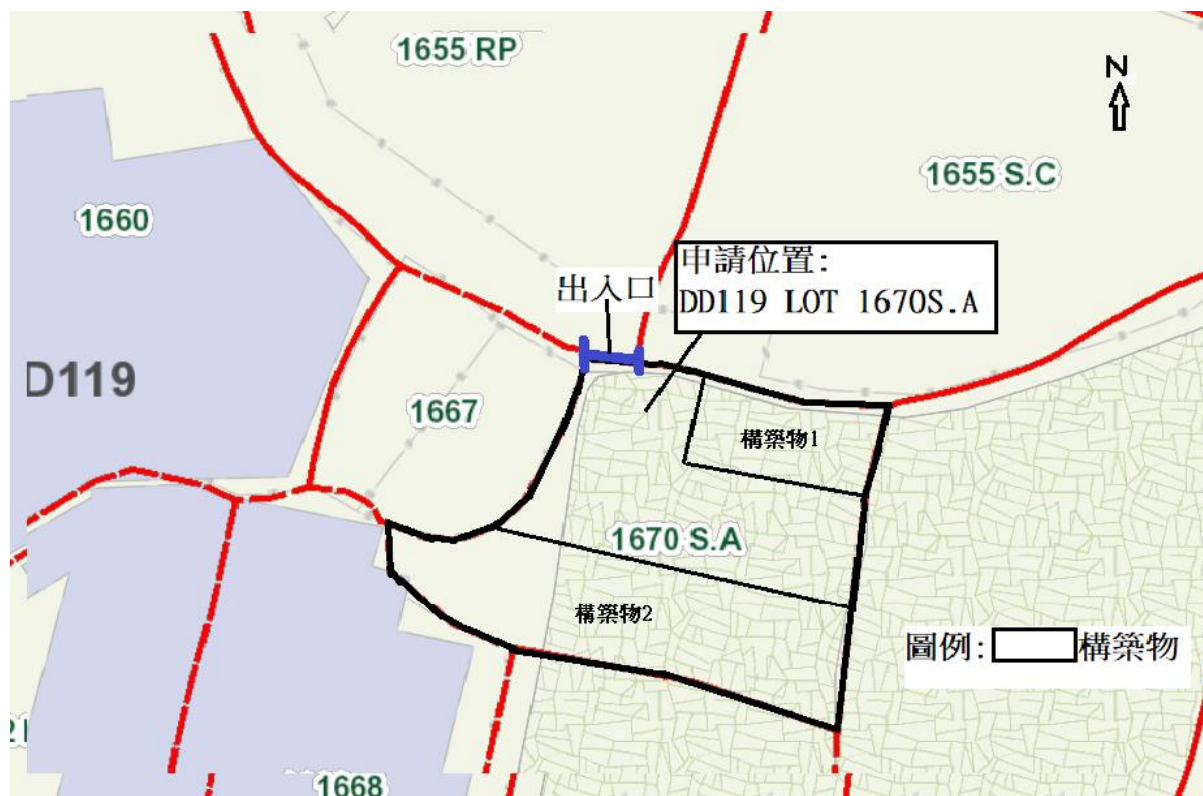


布局設計圖



地盤面積:約 460 平方米

總樓面面積: 約 300 平方米

構築物 1: 辦公室

面積: 約 100 平方米

高度: 約 5 米一層高

構築物 2: 臨時商店&服務行業(汽車零件零售)

面積: 約 200 平方米

高度: 約 5 米一層高

註:填土面積=申請面積

