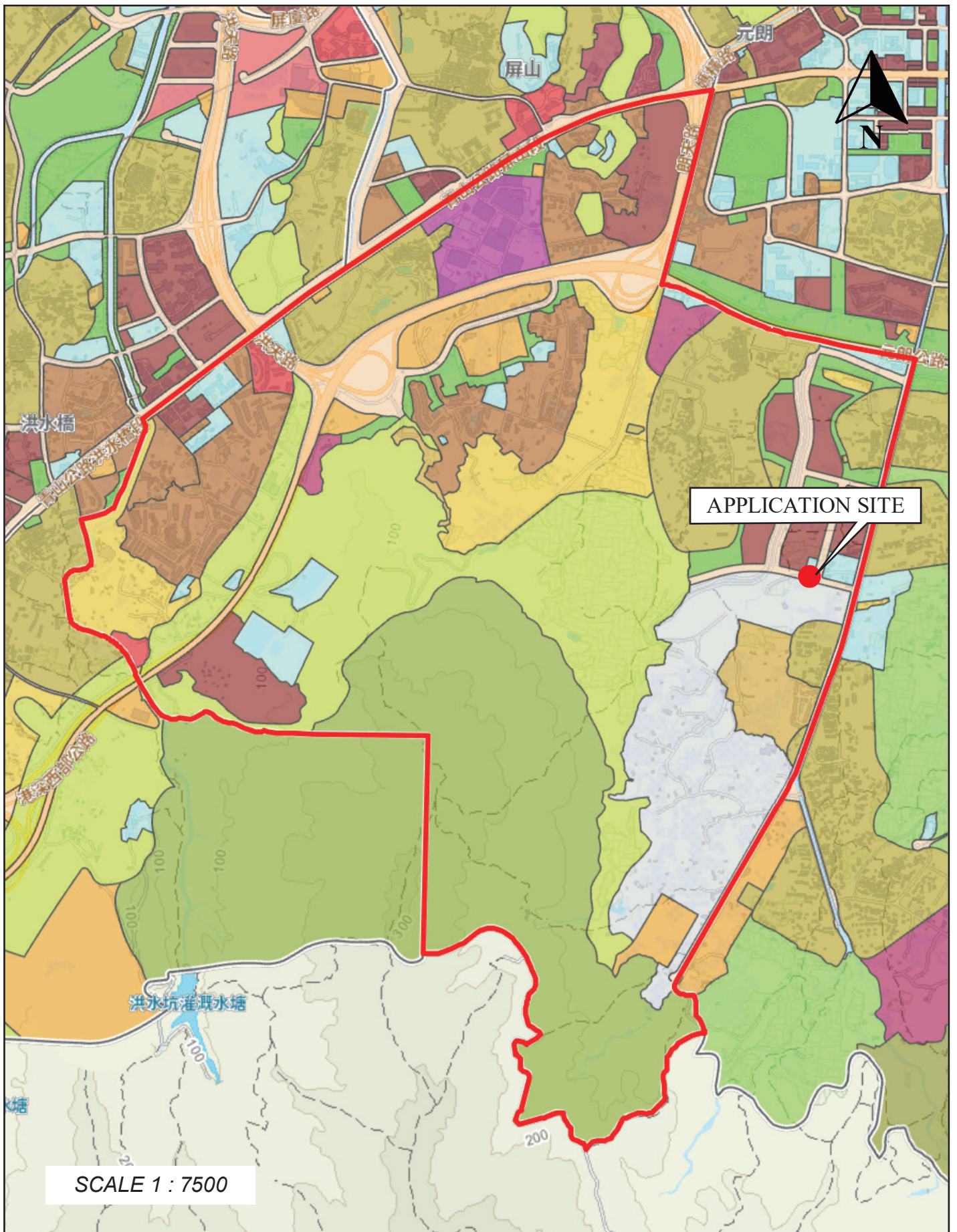
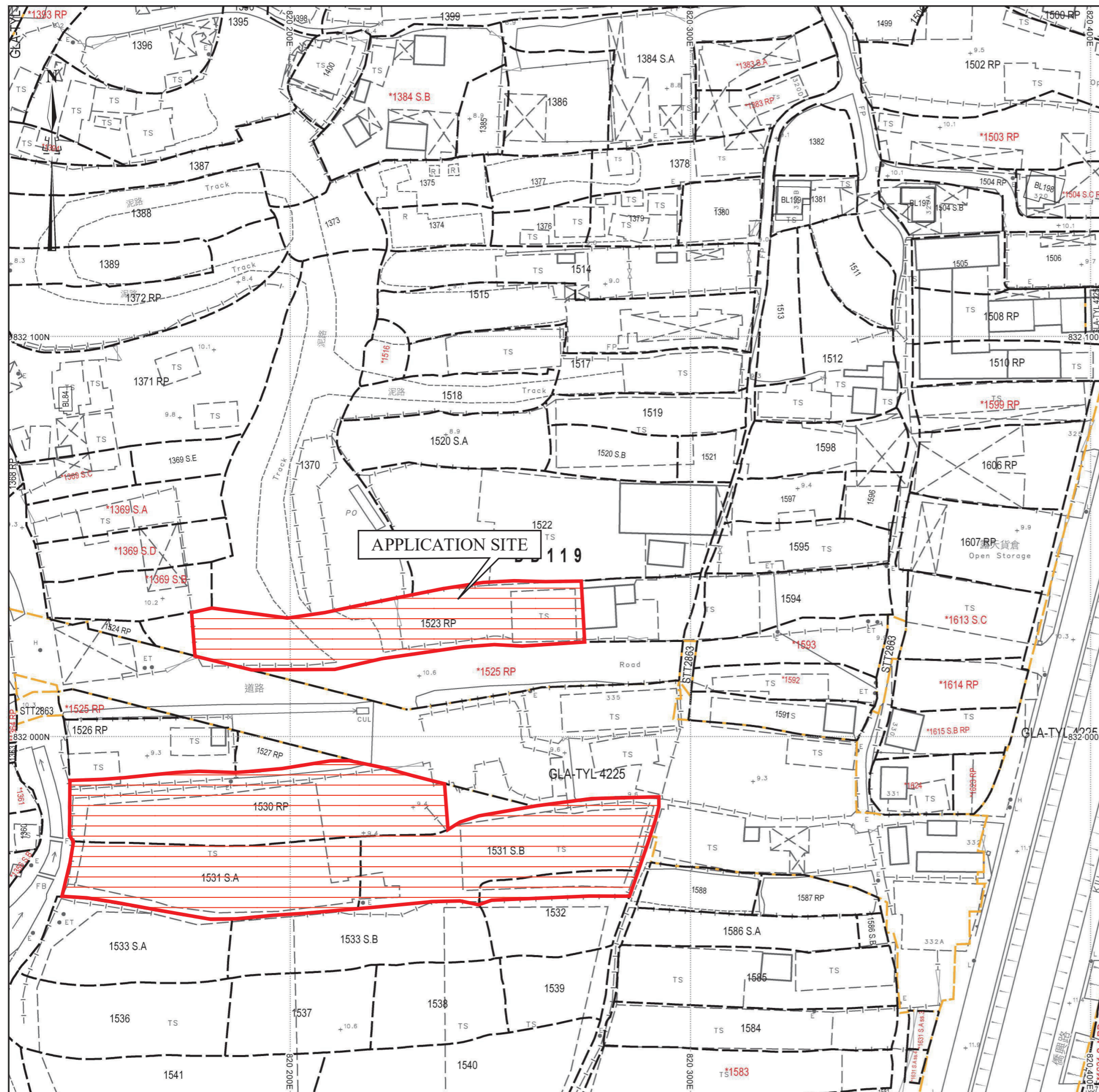


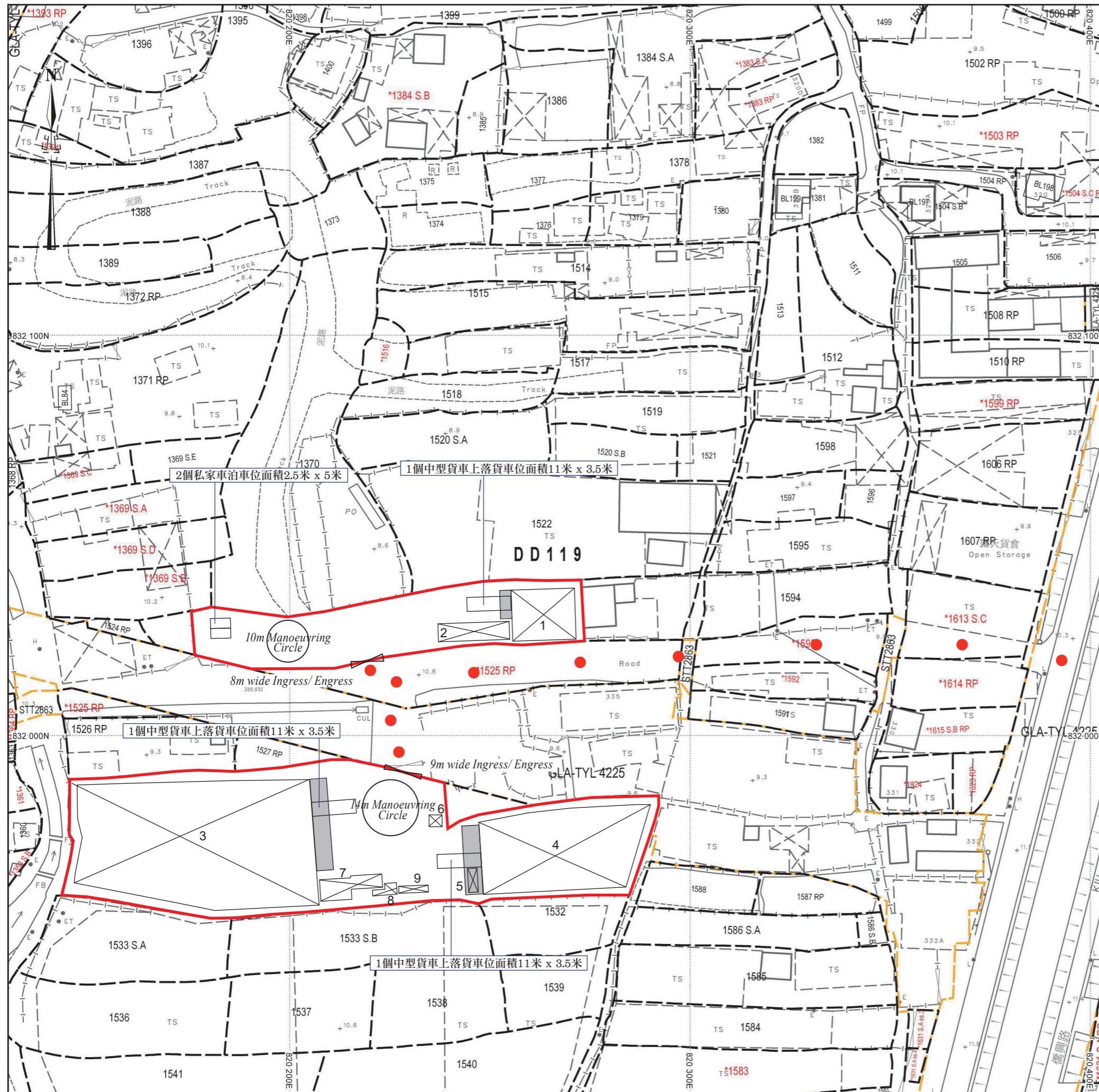
# 場地大綱圖



場地位置圖



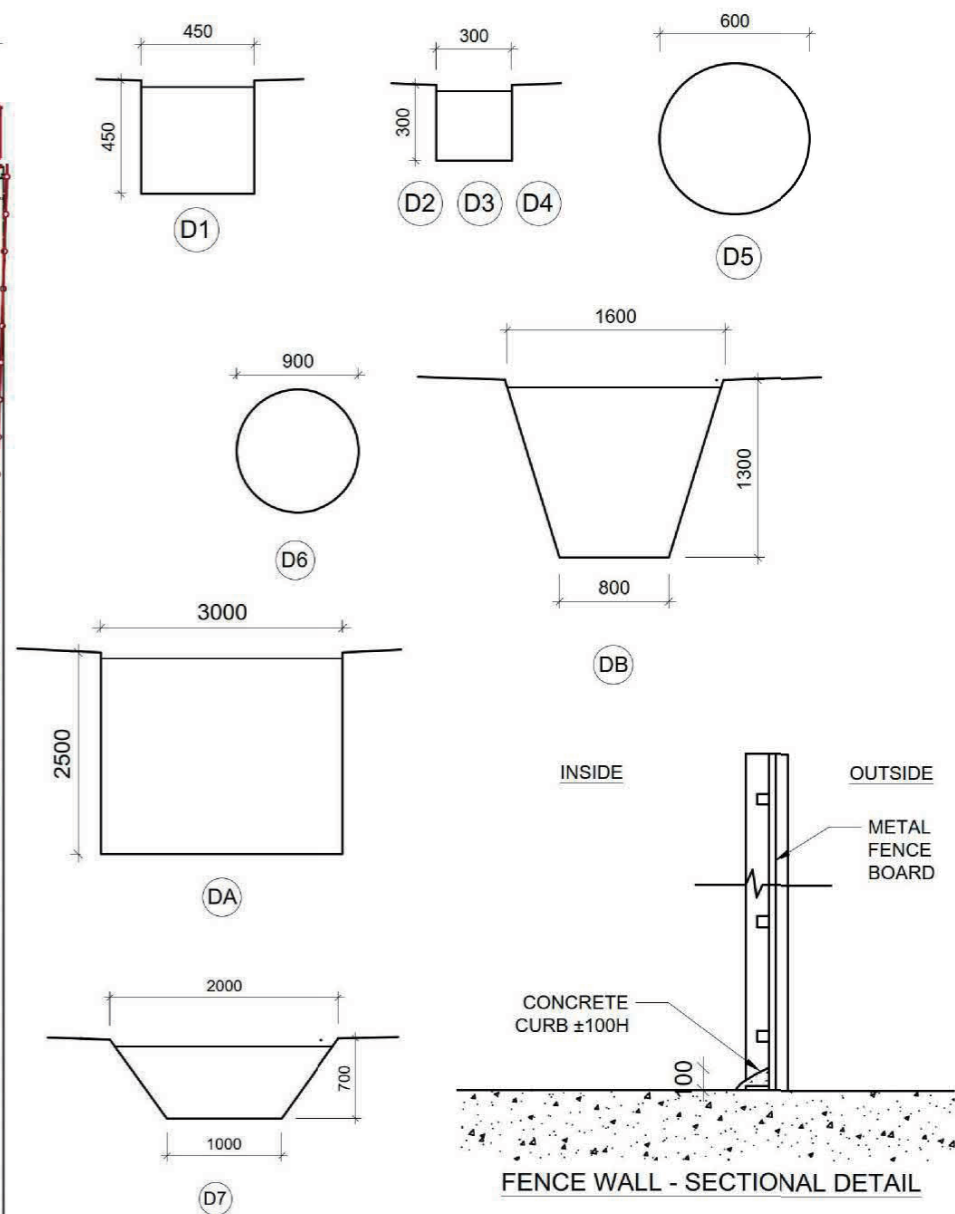
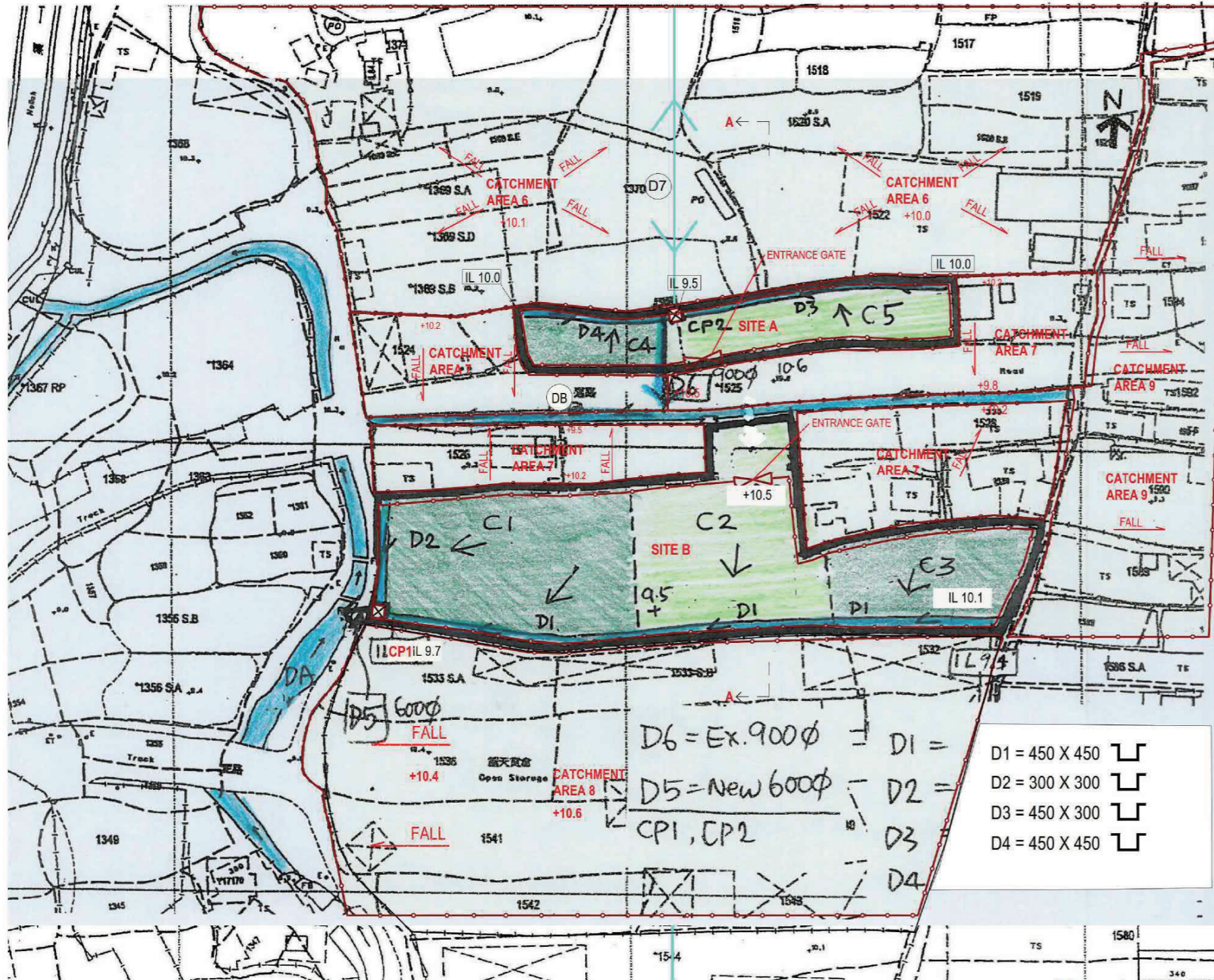
SCALE 1 : 1000



# 場地設計圖

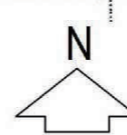
- 上蓋物(1)  
用途：貨倉  
高度：約9米  
層數：1層  
面積：約228平方米  
總樓面面積：約228平方米
- 上蓋物(2)  
用途：貨倉  
高度：約4米  
層數：1層  
面積：約80平方米  
總樓面面積：約80平方米
- 上蓋物(3)  
用途：貨倉  
高度：約9米  
層數：1層  
面積：約1830平方米  
總樓面面積：約1830平方米
- 上蓋物(4)  
用途：貨倉  
高度：約9米  
層數：1層  
面積：約830平方米  
總樓面面積：約830平方米
- 上蓋物(5)(被上蓋物4覆蓋)  
用途：辦公室  
高度：約3米  
層數：1層  
面積：約0平方米  
總樓面面積：約0平方米
- 上蓋物(6)  
用途：電錶房  
高度：約3米  
層數：1層  
面積：約9平方米  
總樓面面積：約9平方米
- 上蓋物(7)  
用途：辦公室  
高度：約3米  
層數：1層  
面積：約68平方米  
總樓面面積：約68平方米
- 上蓋物(8)  
用途：電錶房  
高度：約4米  
層數：1層  
面積：約13平方米  
總樓面面積：約13平方米
- 上蓋物(9)  
用途：洗手間  
高度：約4米  
層數：1層  
面積：約13平方米  
總樓面面積：約13平方米

簷篷(面積已包括在上蓋物內)  
 行車路線  
**SCALE 1 : 1000**



D6 = Ex. 900φ      D1 =  
 D5 = New 600φ    D2 =  
 C1, CP2            D3 =  
                           D4 =

- D1 = 450 X 450
- D2 = 300 X 300
- D3 = 450 X 300
- D4 = 450 X 450



SECTION A-A SCALE 1:300

**Drainage Plan**  
 DRAWING NO. D-01  
 (REV-F)

SCALE 1:1000  
 DATE: 29/10/2019

**TEMPORARY WAREHOUSE FOR STORAGE OF CONSTRUCTION MATERIALS,  
 CONSTRUCTION MACHINERY AND SCRAP METAL  
 IN VARIOUS LOTS IN DD 119, TONG YAN SAN TSUEN, YUEN LONG, NT**