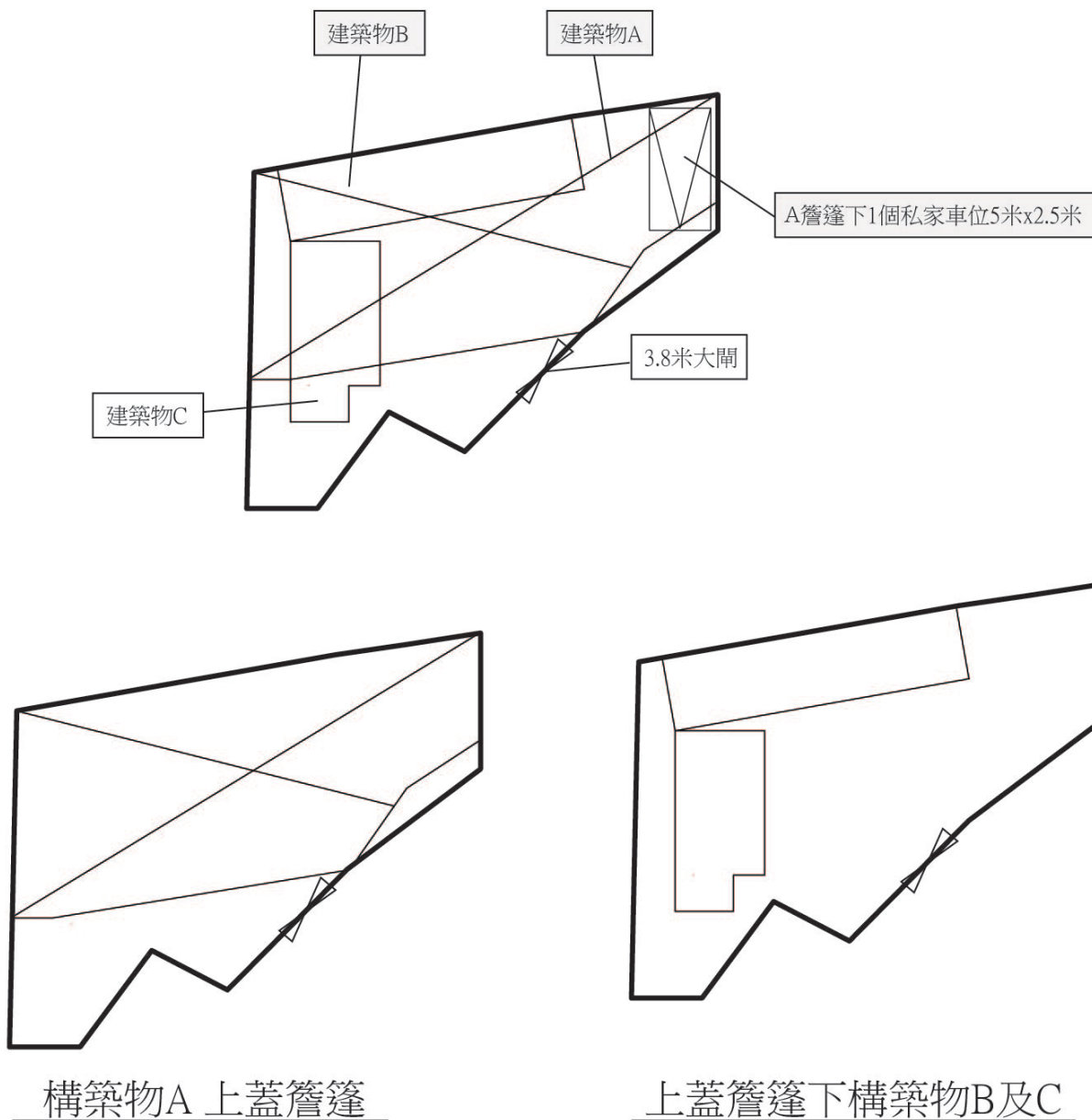


申請地點內設有3個構築物：

構築物	總佔地面積	面積	佈置	用途
A單層	153平方米	153平方米	座地不高於4米	上蓋簷篷
B單層	0平方米 (與A簷篷重疊)	40平方米	A簷篷下座地不高於3米	地產代理及項目服務
C單層	5.5平方米 (扣除與A簷篷重疊部份)	25平方米	A簷篷下座地不高於3米	員工休息室、客人會議室 及洗手間

總樓面面積 158.5平方米 (扣除重疊A簷篷面積)



Project 項目名稱：

擬議臨時商店及服務行業(地產代理及項目服務)連附屬設施(為期6年)新界元朗十八鄉丈量約份第120 約地段第764 號餘段(部分)及毗鄰政府土地

Remarks 備註：  Ingress/Egress

Scale 比例：

1:200

Drawing Title 圖紙標題：

布局設計圖

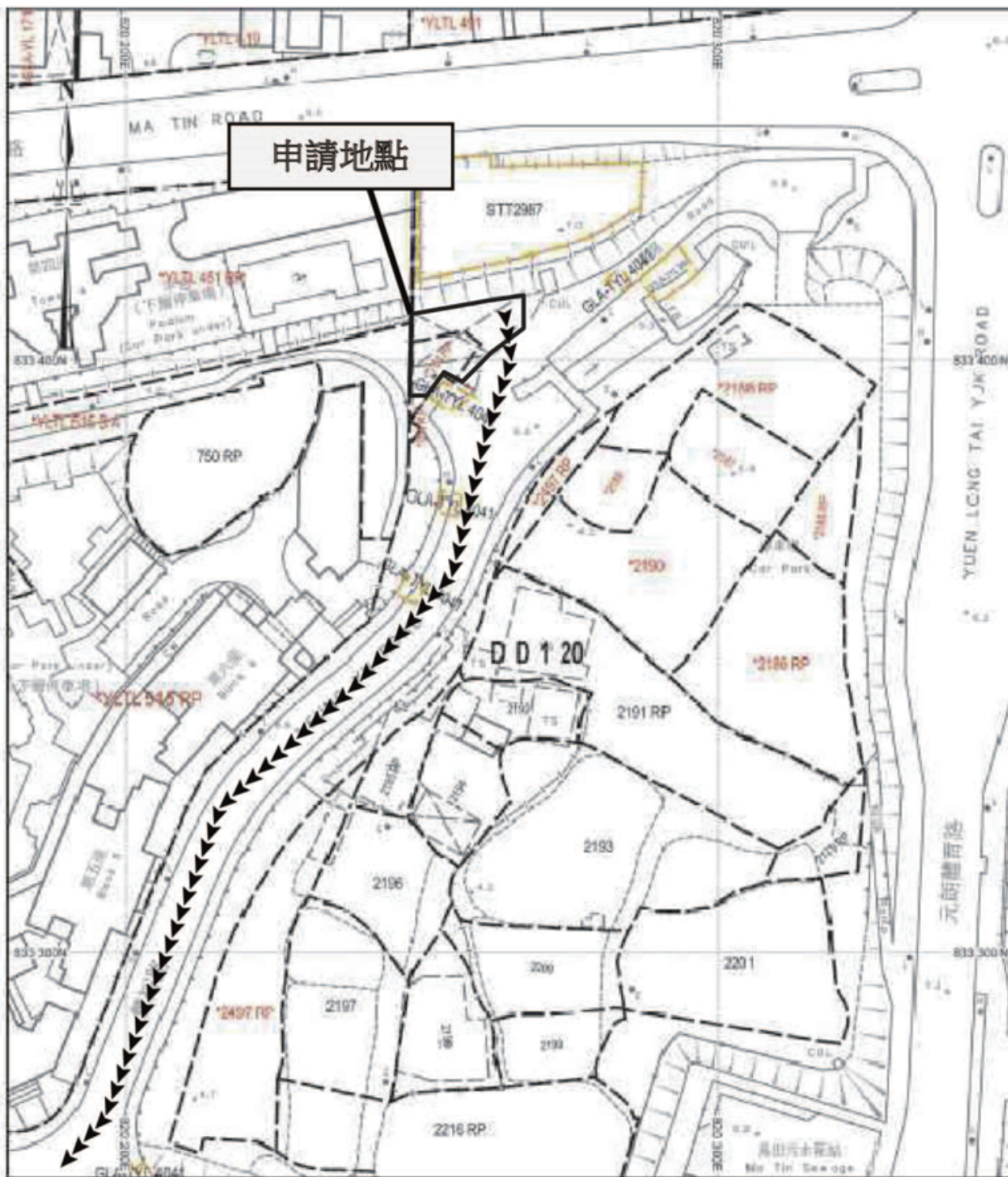
Drawing No 圖紙號：

圖 2



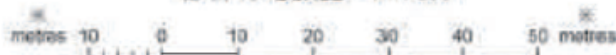
FiBi International Project Consultancy Co. Limited

地段索引圖 LOT INDEX PLAN

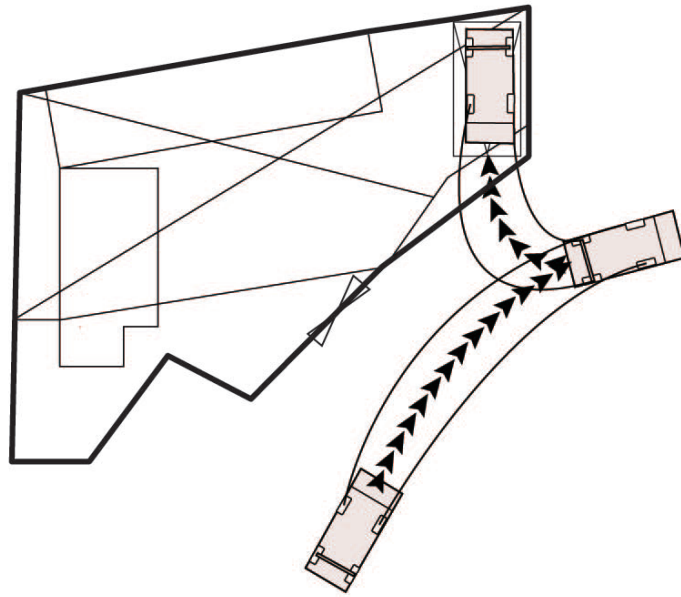


地政總署測繪處 Survey and Mapping Office, Lands Department

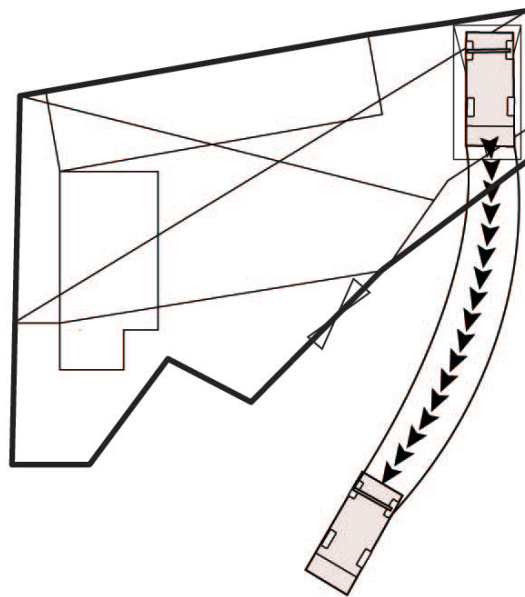
比例尺 SCALE 1:1000





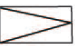


<p>Project 項目名稱:</p> <p>擬議臨時商店及服務行業(地產代理及項目服務)連附屬設施(為期6年)新界元朗十八鄉丈量約份第120 約地段第764 號餘段(部分)及毗鄰政府土地</p>	<p>Remarks 備註: 由申請地點直達豐裕路</p>	<p>Scale 比例:</p> <p>1:1000</p>
<p>Drawing Title 圖紙標題:</p> <p>車輛通道圖</p>	<p>Drawing No 圖紙號:</p> <p>圖3</p>	<p>FiBi International Project Consultancy Co. Limited</p>



私家車行駛進入路線



私家車行駛駛出路線

<p>Project 項目名稱：</p> <p>擬議臨時商店及服務行業(地產代理及項目服務)連附屬設施(為期6年)新界元朗十八鄉丈量約份第120 約地段第764 號餘段(部分)及毗鄰政府土地</p>	<p>Remarks 備註：</p> <p>  申請地點  私家車  車位  車輛路徑線 </p>	<p>Scale 比例：</p> <p>1 : 200</p>	
	<p>Drawing Title 圖紙標題：</p> <p>私家車行駛路線圖</p>	<p>Drawing No 圖紙號：</p> <p>圖a</p>	 <p>FiBi International Project Consultancy Co. Limited</p>